

 ALPINA

 ALPINA

ALPINA



## THE COMPANY

Since 1989 **ALPINA Industriale** has developed and manufactured automatic systems for the industry, and has arrived to offer a wide range of technologically advanced products.

The added value of the plants and machines of **ALPINA Industriale** is expressed also in the **quality of the design and technical assistance for our customers.**

The staff of **ALPINA Industriale** is composed by personnel of high experience and competence, acquired in the years of activity, in the construction of numerous plants in every part of the world

## LA SOCIÉTÉ

Depuis 1989 **ALPINA Industriale** développe et réalise des systèmes automatiques pour l'industrie arrivant à offrir une vaste gamme de produits technologiquement avancés.

La valeur ajoutée des usines et des machines de **ALPINA Industriale**, s'exprime également dans **la haute qualité du projet et de l'assistance technique aux clients.**

L'équipe de **ALPINA Industriale** est formée d'un personnel avec une remarquable expérience et compétence, maturée durant les années d'activité, dans la réalisation de nombreuses installations dans chaque partie du monde.

## LA EMPRESA

Desde 1989 **ALPINA Industriale** desarrolla y construye sistemas automáticos para la industria, llegando a ofrecer una gran variedad de productos tecnológicamente avanzados.

El valor añadido de las instalaciones y de las máquinas de **ALPINA Industriale** se expresa en la **alta calidad de los diseños y en la asistencia técnica que le presta a sus clientes.**

El equipo de **ALPINA Industriale** está formado por personal con gran experiencia y capacidad, adquirida en desarrollo de la actividad y en la construcción de muchas instalaciones en diferentes partes del mundo.



THE COMPANY

LA SOCIÉTÉ

LA EMPRESA



## THE ACTIVITY

## L'ACTIVITE

## LA ACTIVIDAD

The activity of  
ALPINA Industriale  
is expressed in:

L'activite de  
ALPINA Industriale  
s'exprime à travers:

La actividad de  
ALPINA Industriale  
se expresa mediante:

### - TECHNOLOGIES AND INDUSTRIAL TECHNIQUES:

- automatic systems For the production of building material: bricks, cellular autoclaved concrete, sand-lime blocks;
- automatic systems For the production of preFabricated clay walls;
- automatic systems Fo automatic handling of products.

### - ROBOTS AND AUTOMATIC CONTROLS:

- industrial automatism;
- control boards of industrial processes and modular cogeneration groups.

### - PACKAGING AND WAREHOUSING SYSTEMS:

- Logistics, packaging and automatic warehousing systems.

### - TECHNOLOGIE ET TECHNIQUES INDUSTRIELLE:

- Systèmes automatiques pour la production de matériels de construction : briques, béton cellulaire autoclave, blocs silicocalcaires;
- Systèmes automatiques pour la production de murs en préFabriqué en brique;
- Systèmes automatiques pour la manipulation industrielle de produits.

### - ROBOTS ET CONTROLES AUTOMATIQUES:

- Automatisation industrielle;
- Tableaux de contrôle des procédés industriels et des groupes modulaires de cogénération.

### - EMBALLAGE ET SYSTEMES D'ENMAGASINEMENT:

- Logistique, emballage et systèmes d'emmagasinement automatique.

### - TECNOLOGÍAS Y TÉCNICAS INDUSTRIALES:

- Sistemas automáticos para la producción de materiales de construcción, como tejar, hormigón celular curado en autoclave, bloques sílico-calcáneos;
- Sistemas automáticos para la producción de paredes preFabricadas de tierras cocidas;
- Sistemas automáticos para el manejo industrial de productos.

### - ROBOTS Y CONTROLES AUTOMÁTICOS:

- Automatización industrial;
- Cuadros de control para los procesos industriales y de grupos modulares de cogeneración.

### - EMPAQUETADO Y SISTEMAS DE ALMACENAMIENTO:

- Logística, empaquetado y sistemas de almacenamiento automático;



THE ACTIVITY

L'ACTIVITE

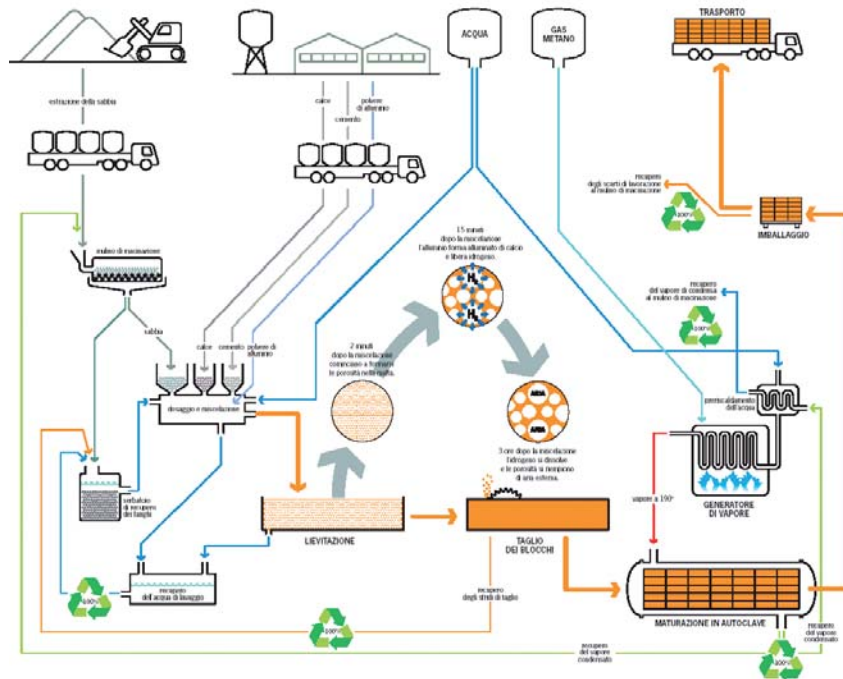
LA ACTIVIDAD



AAC

BCA

HCA





## AAC

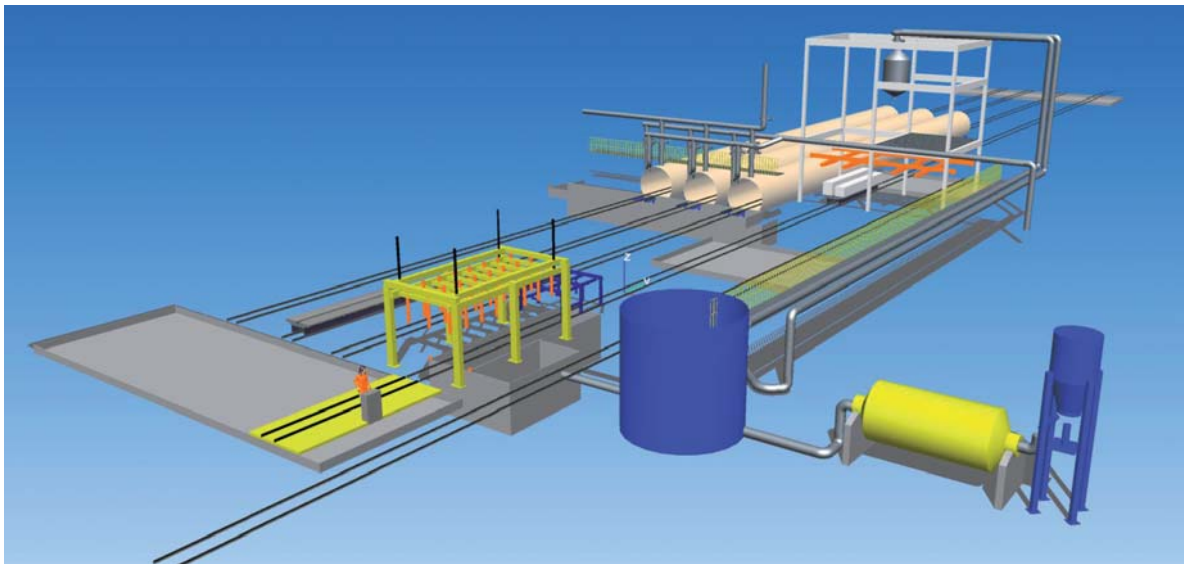
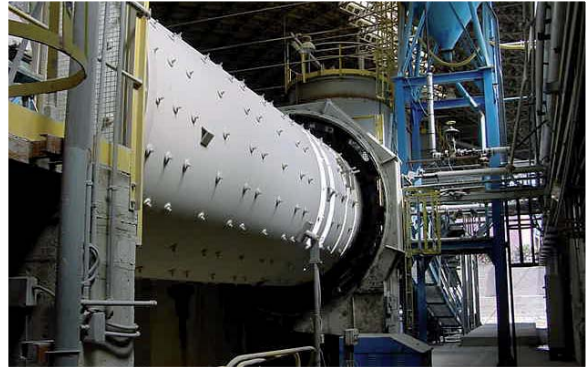
Automatic systems for the production of building material: bricks, cellular autoclaved concrete, sand-lime blocks.

## BCA

Systèmes automatiques pour la production de matériels de construction: briques, béton cellulaire autoclave, blocs.

## HCA

Sistemas automáticos para la producción de materiales de construcción, como tejar, hormigón celular curado en.





AAC

BCA

HCA

**ALPINA Industriale** produces machines and complete systems for the production of **AREATED AUTOCLAVED CONCRETE**.

The production is made with a high degree of automation.

High competence and customer assistance that characterizes our company.

**ALPINA Industriale** réalise des machines et des installations complètes pour la production de **BLOCS EN BETON CELLULAIRE AUTOCLAVE**.

La production se produit avec un haut degré d'automatisme.

L'objectif est de Fournir au client une Formule "clé en main" complète d'assistance.

**ALPINA Industriale** realiza máquinas e instalaciones completas para la producción de **HORMIGÓN CELULAR AUTOCLAVADO**.

La producción se lleva a cabo con un alto grado de automatización.

El objetivo es el de proporcionar al cliente una Fórmula "llave en mano" con asistencia.



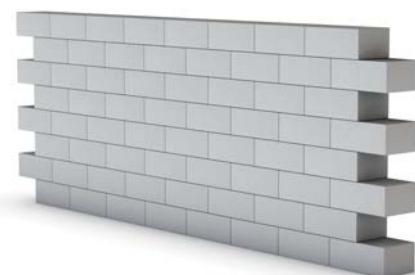
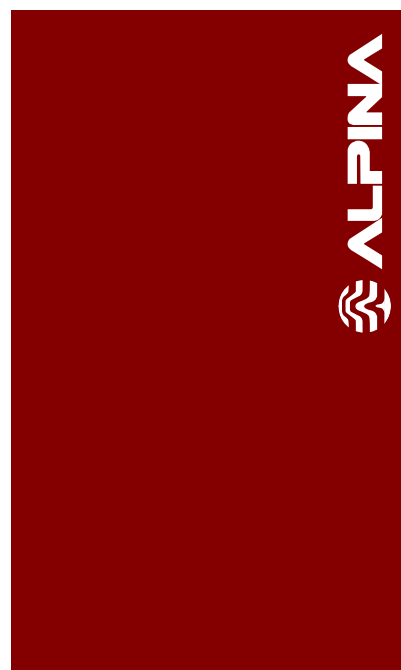
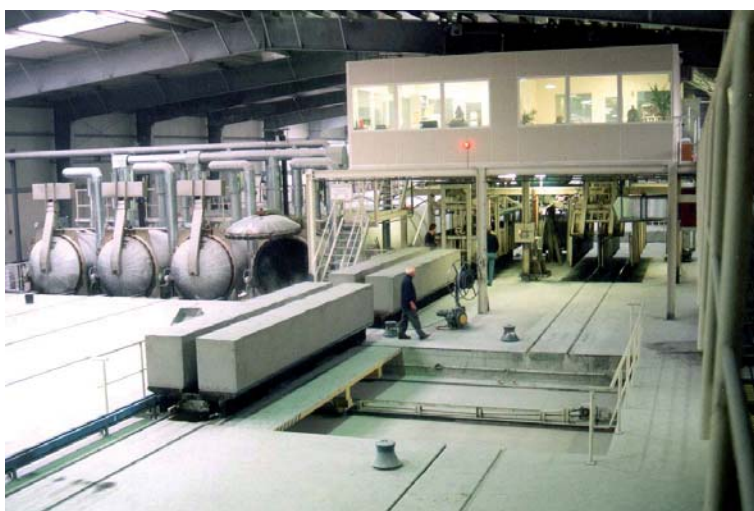
ALPINA



AAC

BCA

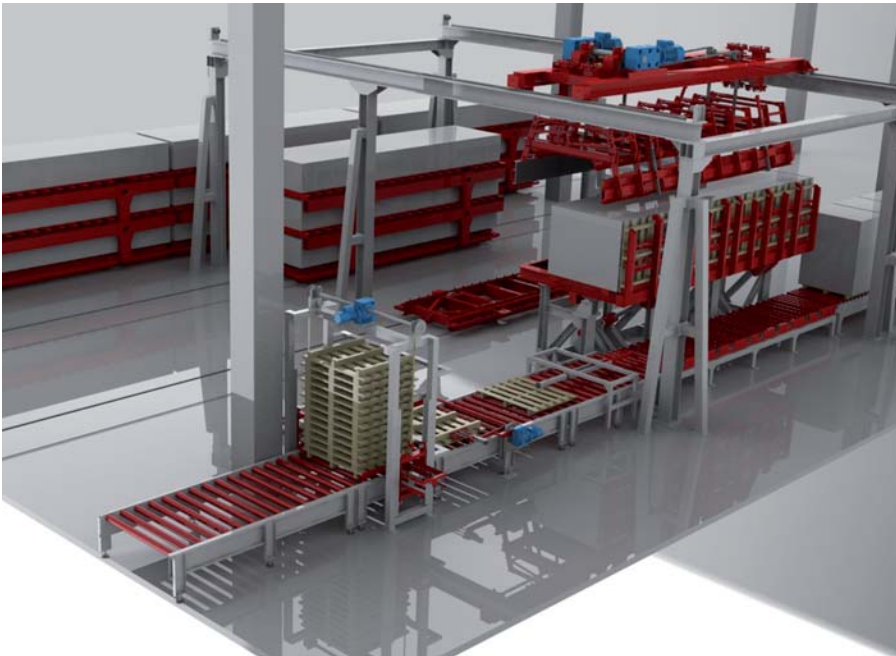
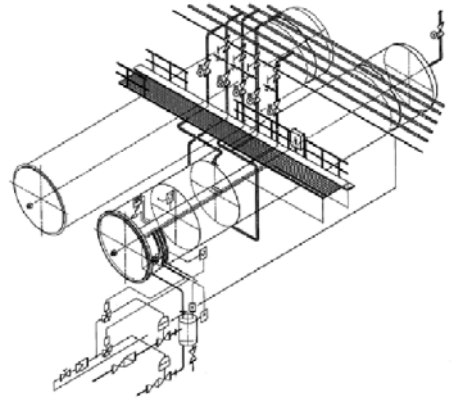
HCA



AAC

BCA

HCA

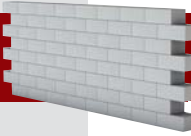


ALPINA

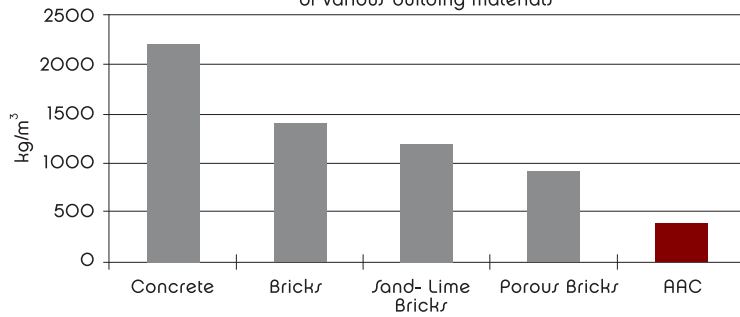
AAC

BCA

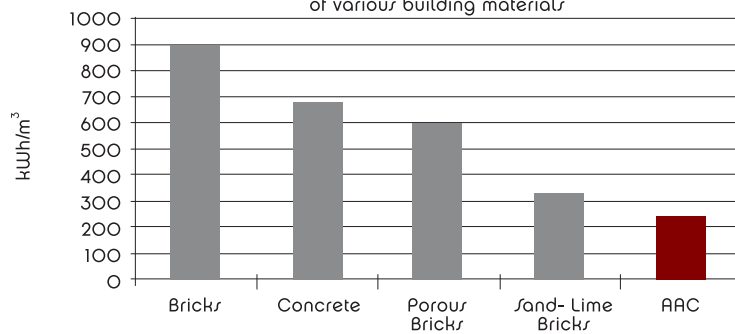
HCA



Raw material consumption for the production of various building materials



Energy consumption for the production of various building materials

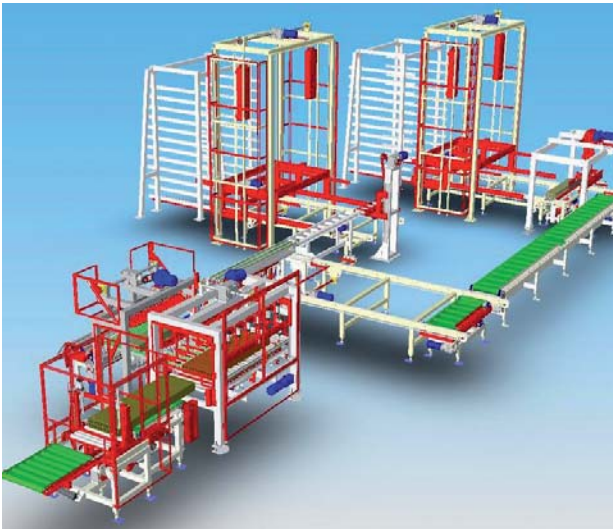




System for Clay  
Industry

Installations pour  
blocs creux

Instalaciones  
para ladrillos

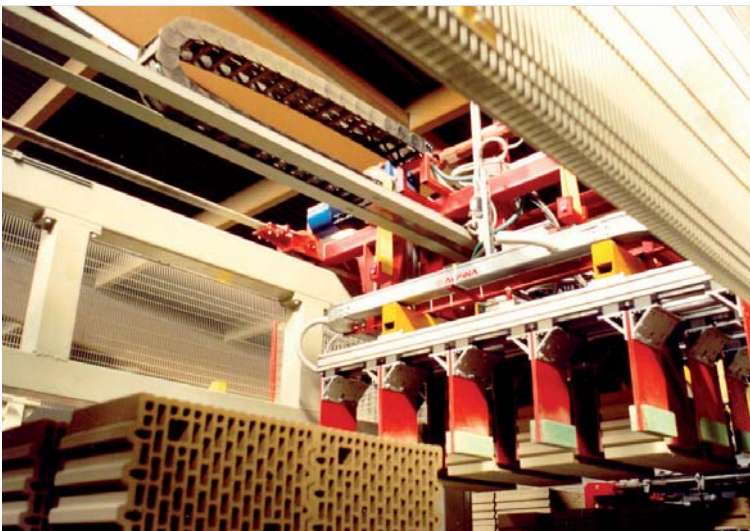




System for Clay Industry

Installations pour blocs creux

Instalaciones para ladrillos



SYSTEM FOR CLAY INDUSTRY - INSTALLATIONS POUR BLOCS CREUX - INSTALACIONES PARA LADRILLOS  ALPINA

INDUSTRIAL TECHNOLOGIES - SYSTEM FOR CLAY INDUSTRY - TECHNOLOGIES INDUSTRIELLES - INSTALLATIONS POUR BLOCS CREUX - TECHNOLOGIES INDUSTRIALES - INSTALACIONES PARA LADRILLOS

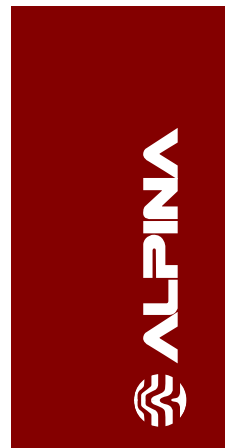
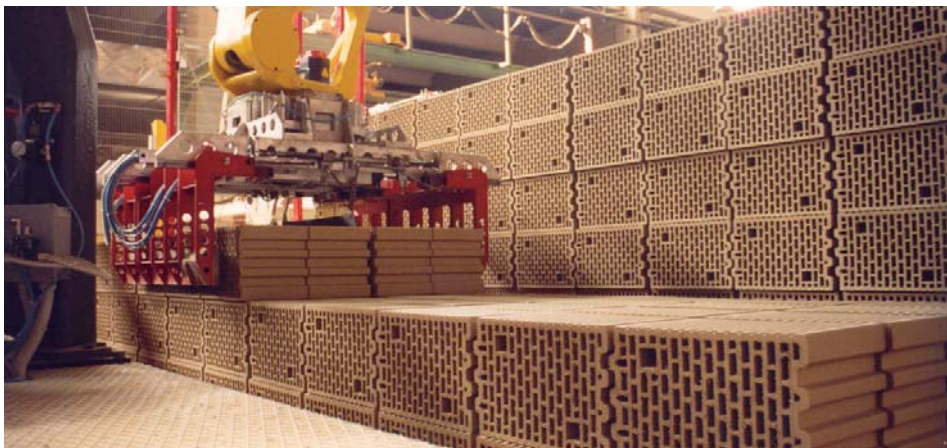
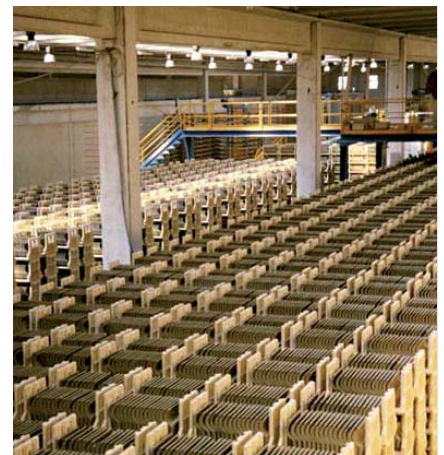
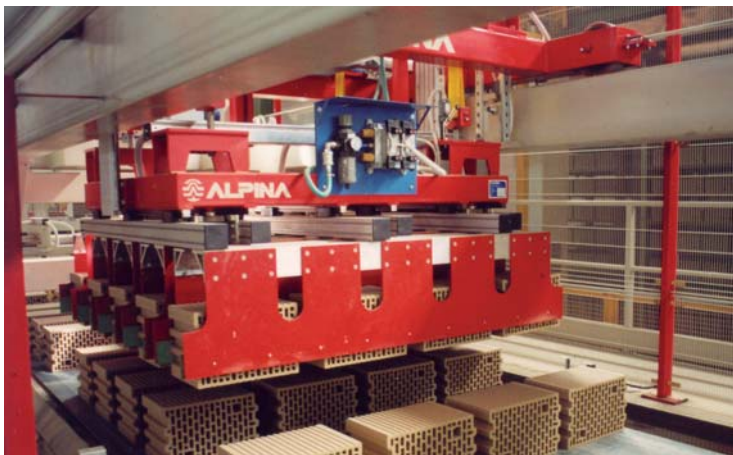
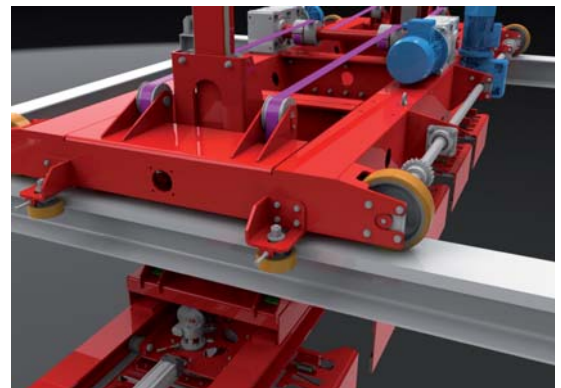
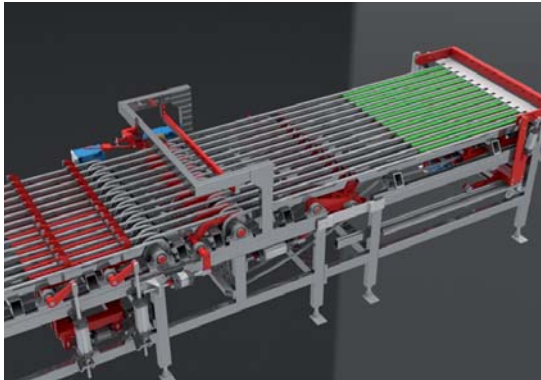




System for Clay Industry

Installations pour blocs creux

Instalaciones para ladrillos



## System for Clay Industry

## Installations pour blocs creux

## Instalaciones para ladrillos



ALPINA Industriale offers complete systems for the production of building materials.

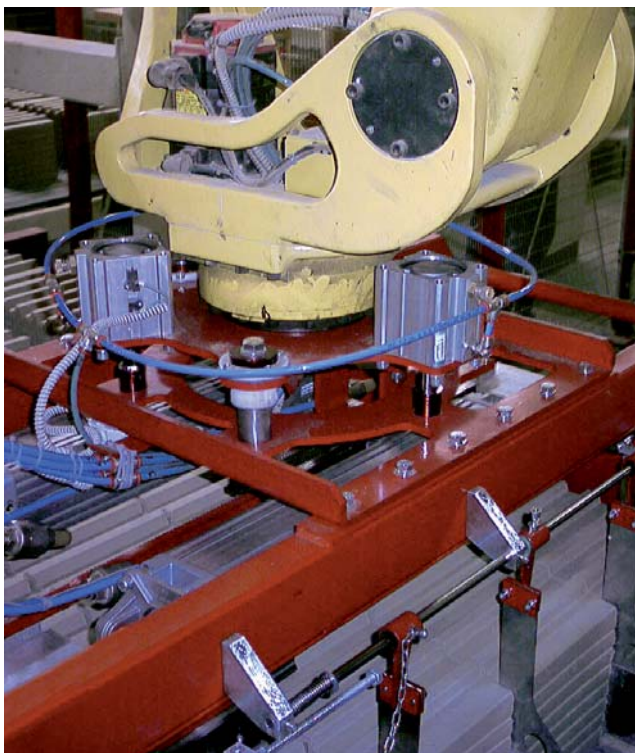
Thanks to the experience acquired during the years of activity, ALPINA Industriale is able to meet all customer's needs.

ALPINA Industriale offre des systèmes complets pour la production de matériaux de construction.

Grâce à l'expérience acquise au cours des années d'activité, ALPINA Industriale est en mesure de répondre à tous les besoins du client.

ALPINA Industriale ofrece sistemas completos para la producción de materiales de construcción.

Gracias a la experiencia madurada en los años de actividad, ALPINA Industriale puede satisfacer todo tipo de exigencias del cliente.



 **ALPINA**



System for Clay Industry

Installations pour blocs creux

Instalaciones para ladrillos

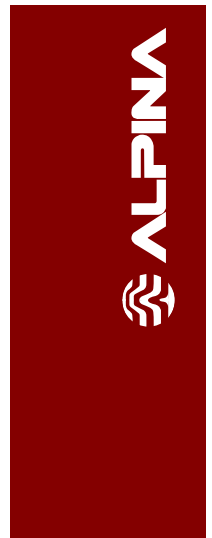




System for Clay Industry

Installations pour blocs creux

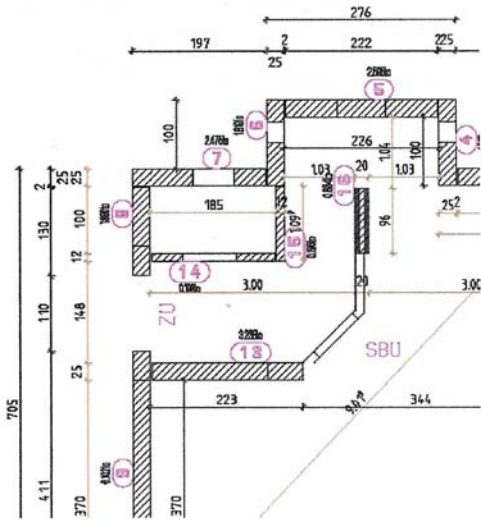
Instalaciones para ladrillos



System for  
Prefabricated walls

Installations pour  
prefabriques

Instalaciones para  
prefabricadas



## System for Prefabricated walls

ALPINA Industriale produces complete systems for the production of prefabricated clay walls with **GROUND CLAY BLOCKS**. Through this system it is possible to produce prefabricated wall units with maximum sizes of 8 m. length, 3,25 m height and any kind of thickness.

All machine operations are managed by a CAD/CAM system: this way it is possible to plan the production starting directly from the drawing.

## Installations pour prefabriques

ALPINA Industriale réalise des installations pour la production de murs préfabriqués avec des **BLOCS CREUX RECTIFIÉS**. Avec ce nouveau système de préfabrication peuvent être réalisés des panneaux en préfabriqués avec des blocs rectifiés avec des dimensions maximales de 8 mètres de longueur et 3,25 mètres de hauteur dans toutes les épaisseurs possible (l'installation réalisée au jour d'aujourd'hui accepte des épaisseurs variables allant de 12 à 50 cm).

## Instalaciones para prefabricadas

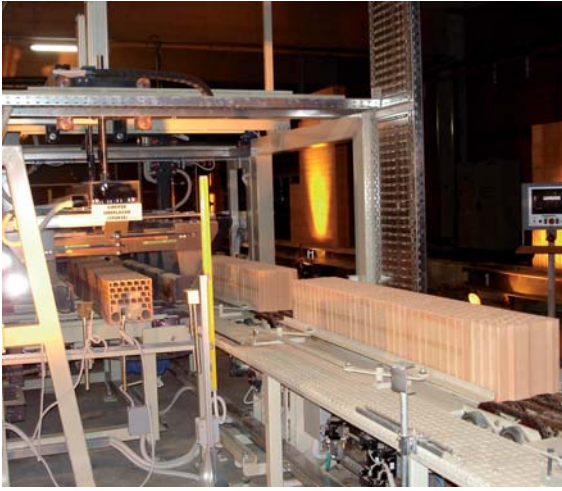
ALPINA Industriale realiza instalaciones para la producción de paredes prefabricadas con **BLOQUES DE LADRILLO RECTIFICADO**. Con este nuevo sistema de prefabricación pueden realizarse paneles prefabricados de ladrillo rectificado con dimensiones máximas de 8 metros de longitud y 3,25 metros de altura en todos los grosores posibles (la instalación al día de hoy realizada acepta grosores variables de 12 a 50 cm).



System for  
Prefabricated walls

Installations pour  
prefabriques

Instalaciones para  
prefabricadas



System for  
Prefabricated walls

Installations pour  
prefabriques

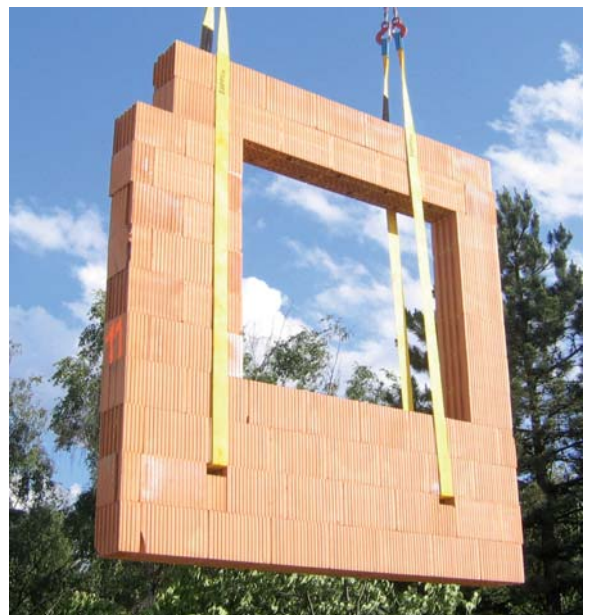
Instalaciones para  
prefabricadas



System for  
Prefabricated walls

Installations pour  
prefabriques

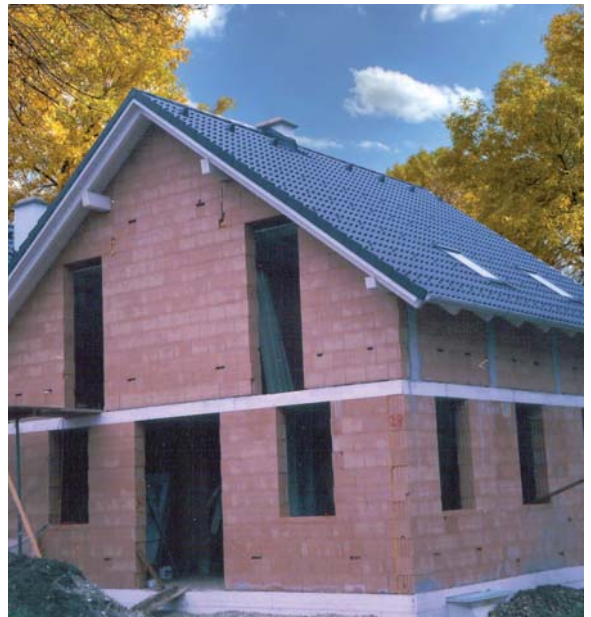
Instalaciones para  
prefabricadas



System for  
Prefabricated walls

Installations pour  
prefabriques

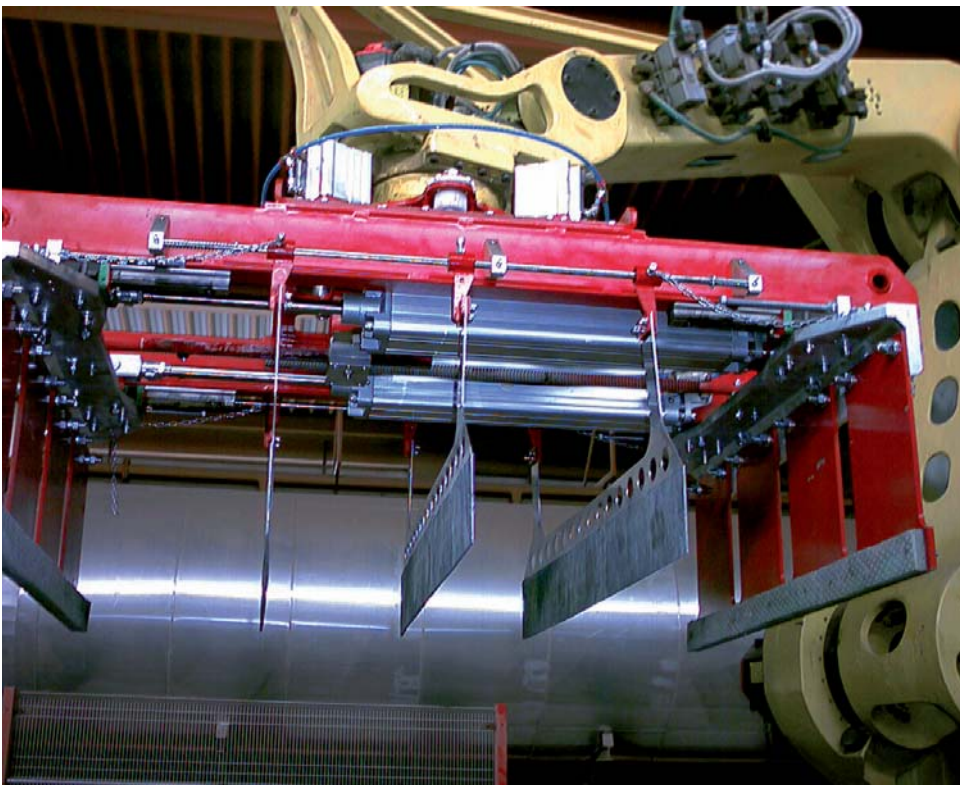
Instalaciones para  
prefabricadas



Robots and  
automatic controls

Robots et contrôles  
automatiques

Robots y controles  
automáticos



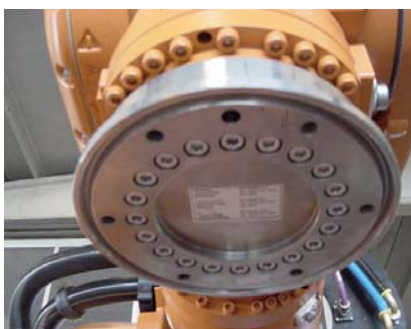
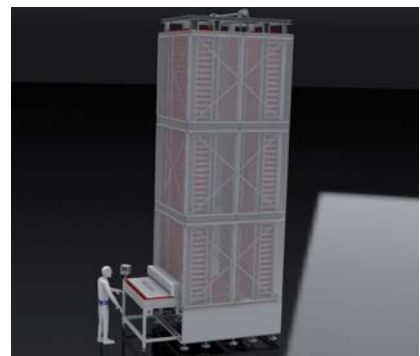
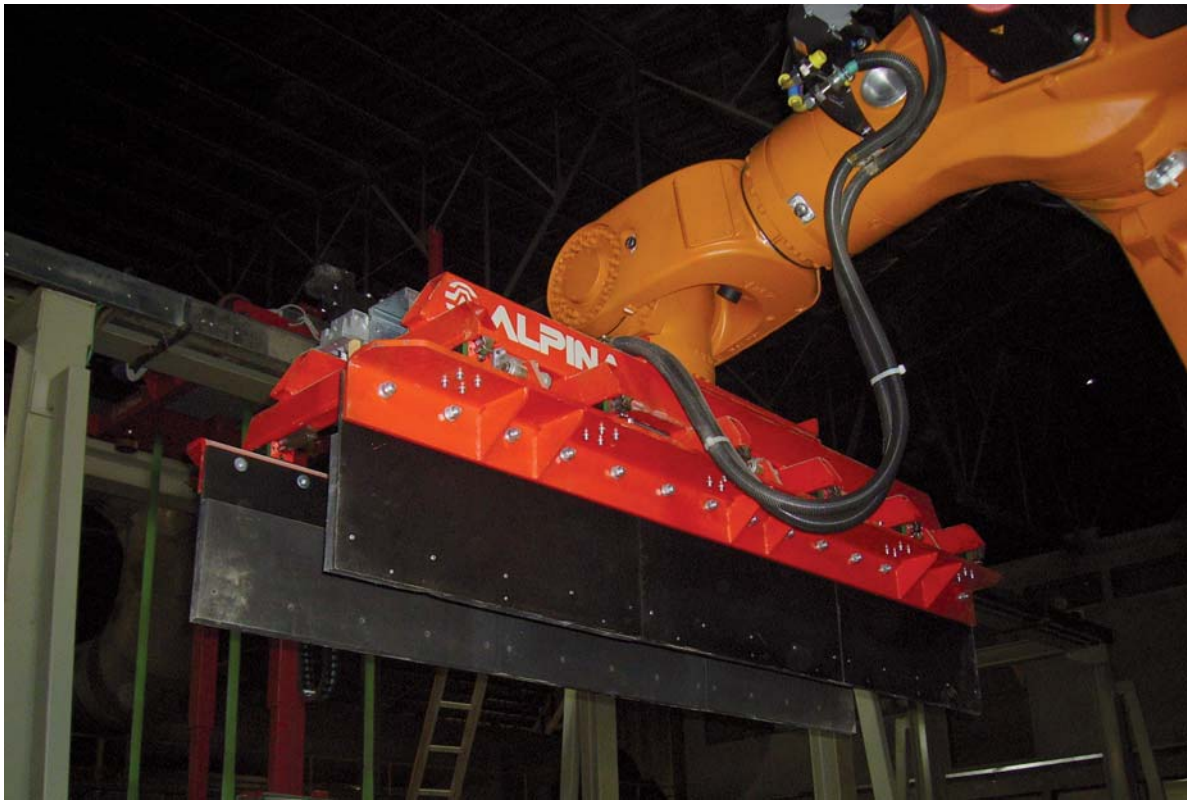
 ALPINA



Robots and  
automatic controls

Robots et contrôles  
automatiques

Robots y controles  
automáticos



*Sites*

*Situer*

*Situat*



Sites

Situer

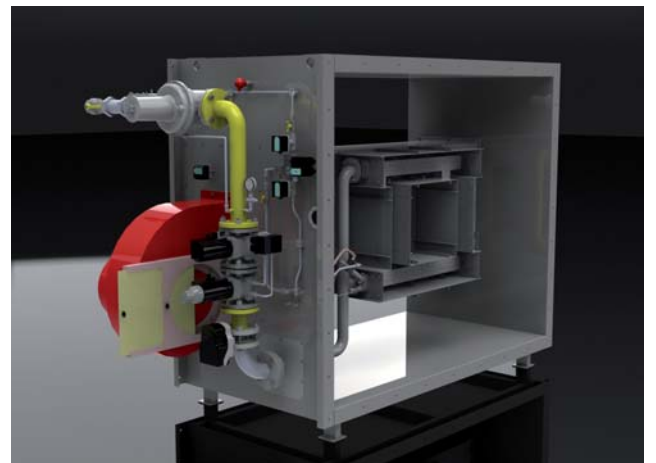
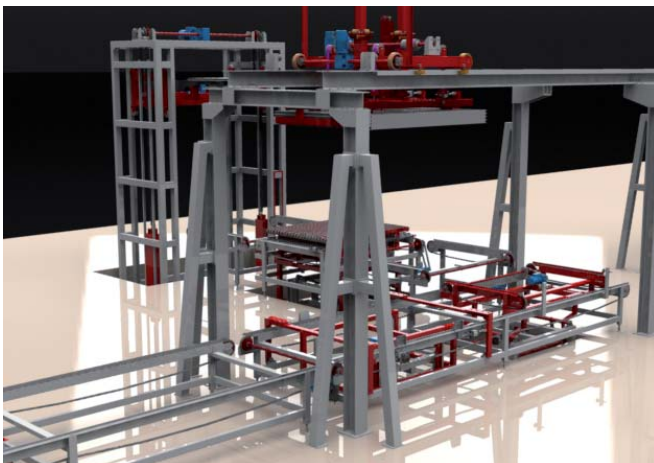
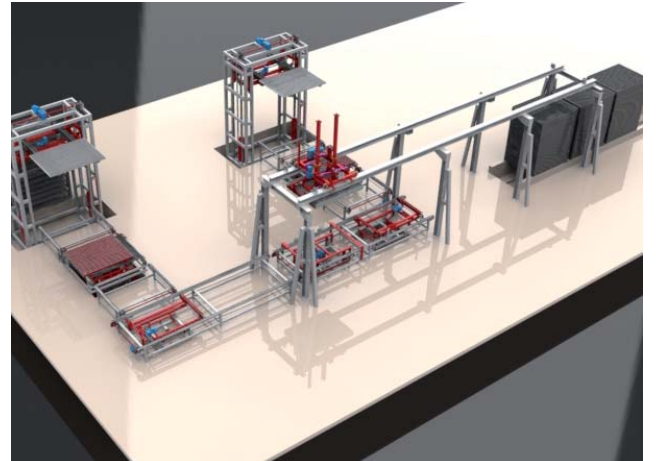
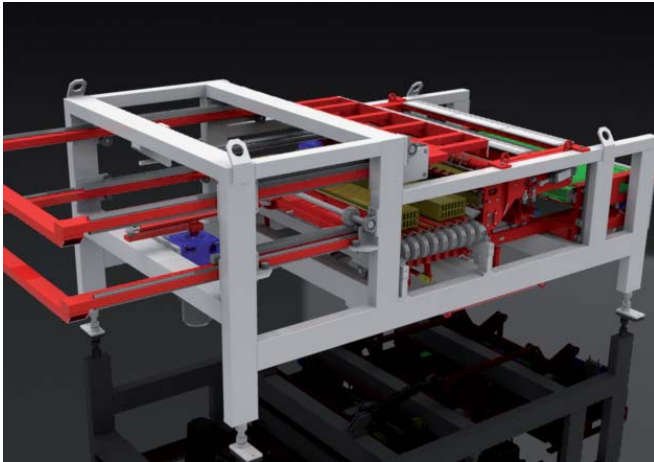
Situar



3D Solid Works

3D Solid Works

3D Solid Works



3D Solid Works

3D Solid Works

3D Solid Works

ALPINA

