



La gama de selladores y adhesivos
para el Profesional



EL PODER EN TUS MANOS



Pattex PL600

Adhesivo de montaje profesional

PL600 es el adhesivo de montaje profesional que permite una fijación rápida y resistente sobre todo tipo de materiales.



- ▶ Agarre inmediato
- ▶ Pegado directo

Propiedades

- Agarre inmediato y extra fuerte (60 Kg/cm²)
- Poder de relleno
- Aplicación directa sin airear
- Superficies porosas y no porosas
- Apto para interiores y exteriores
- Resiste al agua y temperaturas extremas (Entre -20°C y +80°C)
- Máxima resistencia: 24 horas
- Pintable

Materiales

- Todo tipo de maderas, DM, contrachapados, aglomerado y chapas o sobre cualquier soporte: yeso, escayola, hormigón, ladrillo, piedra, cerámica, corcho, metales, PVC rígido y plástico. No apto para polietileno, polipropileno, porexpan® ni para espejos.

Modo de empleo

- Aplicar producto sobre una de las partes a unir.
- Unir las piezas y presionar durante 30 segundos.

Aplicaciones

Ideal para fijar y montar:

- Paneles, zócalos, rodapiés, perfiles, listones y molduras
- Escaleras y barandillas
- Cajas de luz y enchufes
- Marcos de puertas y ventanas, forrado de armarios
- Rótulos, buzones y placas

Formatos

Disponible en cartucho de 300ml



300ml

Aplicaciones



Pattex Montafix

Adhesivo de montaje

La tecnología más profesional en formato tubo. Adhesivo de montaje que permite una fijación rápida y resistente sobre todo tipo de materiales.



Propiedades

- Agarre inmediato y extra fuerte (60 Kg/cm²)
- Poder de relleno
- Aplicación directa sin airear
- Superficies porosas y no porosas
- Apto para interiores y exteriores
- Resiste al agua y temperaturas extremas (Entre -20°C y +80°C)
- Máxima resistencia: 24 horas
- Pintable

Materiales

- Todo tipo de maderas, DM, contrachapados, aglomerado y chapas o sobre cualquier soporte: yeso, escayola, hormigón, ladrillo, piedra, cerámica, corcho, metales, PVC rígido y plástico. No apto para polietileno, polipropileno, porexpan® ni para espejos.

Modo de empleo

- Aplicar producto sobre una de las partes a unir.
- Unir las piezas y presionar durante 30 segundos.

Aplicaciones

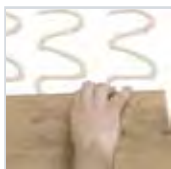
Ideal para montaje y pequeñas reparaciones:

- Zócalos, rodapiés, perfiles, listones, molduras, percheros
- Reparación de muebles
- Cajas de luz y enchufes
- Rótulos, buzones y placas



- ▶ Agarre inmediato
- ▶ Pegado directo

Aplicaciones



Formatos

Disponible en tubo de 75g



75g



Pattex PL Premium

Adhesivo de montaje extrafuerte y de Agarre Inmediato. Formulado a base de polímero Flextec sin disolventes.



- ▶ Agarre Inmediato
- ▶ Máxima exigencia (350 kg/m²)

Propiedades

- Agarre inmediato (hasta 350Kg/m²)
- Adhesivo sin disolventes
- Fuerte
- Aplicación directa
- Multimaterial. Excelente adherencia en la mayoría de los materiales (porosos y no porosos, en todas sus combinaciones)
- No descuelga en superficies verticales.
- Poder de relleno (sin contracción)
- Interior, exterior. Resiste al agua y a la exposición a la intemperie.
- Buena flexibilidad.
- Pintable (prueba previa requerida)

Materiales

- Puede usarse tanto en superficies porosas como en no porosas, en todas sus combinaciones.
- Se adhiere a todo tipo de maderas, metales, piedra, cerámica, yeso, escayola, hormigón, corcho, plástico, poliestireno expandido de alta densidad, Porexpan, Espejos*, Plásticos**, PVC rígido.
- Otros soportes deben ser ensayados previamente.
- Para la colocación de un espejo consultar previamente con el departamento técnico de Henkel Ibérica.

* Espejos calidad según DIN 1238,5.1 y DIN EN 1036. ** No recomendable para la unión de PE, PP o Teflón.

Modo de empleo

- El producto debe utilizarse en temperaturas superiores a 5°C.
- Las superficies donde se aplicará el producto, deben estar limpias, libres de restos de pintura suelta, polvo o cualquier material que pudiera afectar a la adhesión.
- Cortar la boca del cartucho hasta la rosca y enroscar la cánula.
- Cortar la punta superior de la cánula, en diagonal según el diámetro deseado.
- Colocar el cartucho en la pistola y proceder a la aplicación.
- El producto puede ser aplicado en cordones gruesos separados entre sí o por puntos sobre una de las partes a unir.
- Fijar o unir ambas partes presionando firmemente haciendo pequeños movimientos y asegurar que las superficies estén en contacto con el adhesivo, garantizando una buena adhesión.

Aplicaciones

Pattex PL PREMIUM es ideal para el montaje y fijado de:

- Paneles
- Zócalos, rodapiés, perfiles, arrimaderos, listones
- Marcos de puertas y ventanas
- Forrado de armarios
- Molduras decorativas y escuadras
- Cajas y cuadros de electricidad, tapas de luz y pasacables

Formatos

Disponible en cartuchos de 460gr



460g



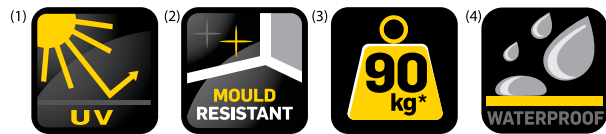
Pattex SP101 Original

Ideal para el sellado de techos, claraboyas, canalones, cubiertas, carpintería, juntas transitables y juntas en general con movimiento de hasta +/-25%. Pegado elástico de paneles, revestimientos en general, zócalos, baldosas y fregaderos. Flextec es una tecnología exclusiva de Henkel que ofrece un excelente poder de SELLADO y PEGADO para todo tipo de aplicaciones, materiales y situaciones.



Propiedades

- Excelente adhesión sobre múltiples soportes sin necesidad de imprimación
- Módulo elevado y una excelente recuperación elástica
- Excelente resistencia tanto en interiores como exteriores. Resiste los rayos UV(1)
- Eficacia Fungicida. Evita la formación de moho(2)
- Fácil pistoleo a bajas temperaturas
- Puede aplicarse incluso en superficies húmedas(4)
- Producto exento de sustancias clasificadas peligrosas
- Pintable



* 90kg/6cm² resistencia a tracción entre aluminio y aluminio.

Soportes

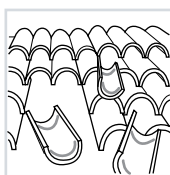
- **Metales:**
Acero galvanizado, Acero inoxidable, Aluminio lacado, Aluminio anodizado, Hierro, Metales pintados.
- **Vidrio:** Vidrio monobloque
- **Materiales de Construcción:**
Cerámica, Mármol, Teja, Ladrillo, Hormigón, Poliéster-fibra de vidrio, Aglomerado, DM, Madera, Melamina, Policarbonato, Piedra, etc.
- **Plásticos Técnicos:**
Policarbonatos, PVC, Metacrilato, ABS, Poliestireno, Polies-ter-Fibra de vidrio
- Aplicable sobre todo tipo de materiales, excepto PE,PP e Teflón®.

- ▶ Multimateriales
- ▶ Alta adhesión

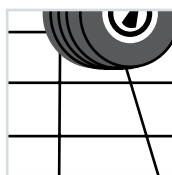
Aplicaciones



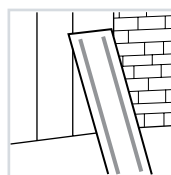
▪ Cubiertas metálicas



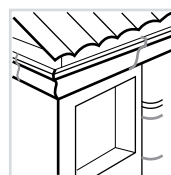
▪ Tejas



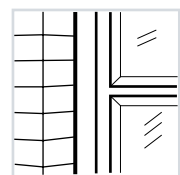
▪ Juntas transitables



▪ Panelización interior y exterior



▪ Canalones



▪ Marco-Obra



Pattex SP101 Instant Tack

Ideal para el sellado elástico de techos, claraboyas, canalones, cubiertas, carpintería, juntas transitables y juntas en general con movimientos de hasta +/-25%. Pegado elástico de paneles, revestimientos en general, zócalos, baldosas y fregaderos, con alto agarre inicial

Flextec es una tecnología exclusiva de Henkel que ofrece un excelente poder de SELLADO y PEGADO para todo tipo de aplicaciones, materiales y situaciones



Propiedades

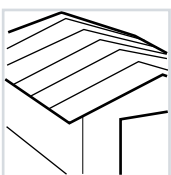
- **INSTANT TACK:** Elevado agarre inmediato, facilita las tareas de montaje
- **Elevada Adhesión / Multimaterial:** Excelente adhesión sobre múltiples soportes sin necesidad de imprimación
- **Propiedades mecánicas:** Presenta un módulo elevado y una alta elasticidad
- **Durabilidad y resistencia a la intemperie:** Excelente resistencia a la radiación solar y a la intemperie
- **Aplicabilidad:** Pistoleo fácil incluso a bajas temperaturas. El producto puede aplicarse incluso en superficies húmedas. No descuelga, con lo cual es apto para aplicaciones en vertical
- **Pintabilidad:** El producto está exento de siliconas y una vez seco es pintable (prueba previa requerida)
- **Libre de sustancias peligrosas:** El producto presenta un olor suave y está exento de sustancias clasificadas peligrosas: isocianatos, disolventes, PVC, halógenos, metales pesados, etc.
- Gran elasticidad. Cumple ISO11600 F 25HM.
- Apto para juntas en fachadas con movimiento de hasta el 25%

- ▶ Instant Tack
- ▶ Multimateriales
- ▶ Alta Adhesión

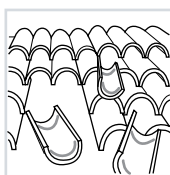
Soportes

- **Metales:** Acero galvanizado, Acero inoxidable, Aluminio lacado, Aluminio anodizado, Hierro, Metales pintados, latón.
- **Vidrio:** Vidrio monobloque.
- **Materiales de Construcción:** Cerámica, Mármol, Teja, Ladrillo, Hormigón, Aglomerado- DM, Madera, Melamina, Piedra, etc.
- **Plásticos Técnicos:** Policarbonatos, ABS, Poliestireno, PVC rígido, Poliéster-fibra de vidrio.
- Aplicable sobre todo tipo de materiales, excepto PE, PP e Teflón®.

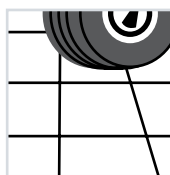
Aplicaciones



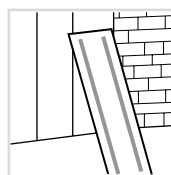
▪ Cubiertas metálicas



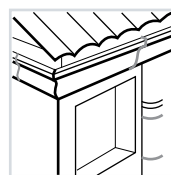
▪ Tejas



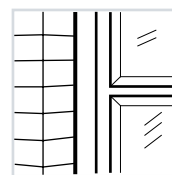
▪ Juntas transitables



▪ Panelización interior y exterior



▪ Canalones



▪ Marco-Obra



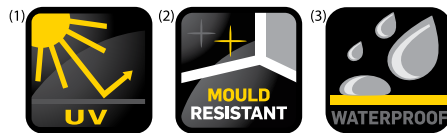
Pattex SP101 Transparente

Ideal para el sellado invisible de techos, claraboyas, canalones, cubiertas, carpintería, juntas transitables y juntas en general con movimientos de hasta +/-25%. Pegado elástico invisible de paneles, revestimientos en general, zócalos, baldosas y fregaderos Flextec es una tecnología exclusiva de Henkel que ofrece un excelente poder de SELLADO y PEGADO para todo tipo de aplicaciones, materiales y situaciones.



Propiedades

- Totalmente transparente
- Excelente adhesión sobre múltiples soportes sin necesidad de imprimación
- Módulo elevado y una excelente recuperación elástica
- Excelente resistencia tanto en interiores como exteriores. Resiste los rayos UV(1)
- Eficacia Fungicida. Evita la formación de moho(2)
- Fácil pistoleo a bajas temperaturas
- Puede aplicarse incluso en superficies húmedas(3)
- Producto exento de sustancias clasificadas peligrosas

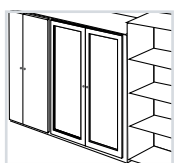


Soportes

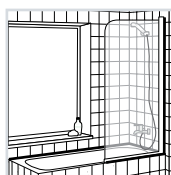
- **Metales:**
Acero galvanizado, Acero inoxidable, Aluminio lacado, Aluminio anodizado, Hierro, Metales pintados.
- **Vidrio:** Vidrio monobloque.
- **Materiales de Construcción:**
Cerámica, Mármol, Teja, Ladrillo, Hormigón, Poliéster-fibra de vidrio, Aglomerado, DM, Madera, Melamina, Policarbonato, Piedra, etc.
- **Plásticos Técnicos:**
Policarbonatos, PVC, Metacrilato, ABS, Polies-tireno, Polies-ter-Fibra de vidrio.
- Aplicable sobre todo tipo de materiales, excepto PE, PP y Teflón.

- ▶ Máxima transparencia
- ▶ Multimateriales
- ▶ Alta adhesión

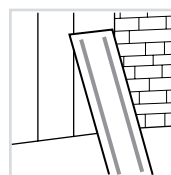
Aplicaciones



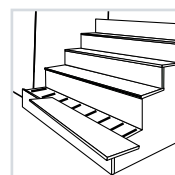
- Acabados Muebles



- Mamparas



- Panelización interior y exterior



- Peldaños



Pattex SP101 Espuma

Espuma de poliuretano monocomponente

Espuma de poliuretano monocomponente expandible con estructura de celda extrafina.



- ▶ Todos los materiales
- ▶ 20% de incremento eficiencia energética
- ▶ 25% flexibilidad

Propiedades

- Estructura Celular Extrafina
- Elevado Aislamiento Térmico
- Elevado Aislamiento Acústico
- Elevada Flexibilidad

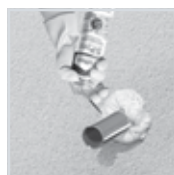
Soportes

- Apto para materiales como hormigón, hormigón celular, cemento, cerámica, ladrillos, yeso, escayola, piedra, granito, vidrio, metales pintados, madera, estratificados, fibra de vidrio, PVC, plásticos.
- No apto para silicona, teflón, desenconfrantes, PE y PP.
- Otros soportes deben ser ensayados previamente.

Aplicaciones



- Aislamiento e instalación de marcos de ventanas



- Fijación y sellado de conducciones de obra



- Fijación de tejas



- Aislamiento e instalación de marcos de puertas



Pattex 2X2 Mortero Adhesivo

Adhesivo de poliuretano monocomponente de expansión

Especialmente formulado para realizar trabajos de fijación y relleno.



- ▶ Fijación rápida
- ▶ Listo para usar
- ▶ Multimateriales

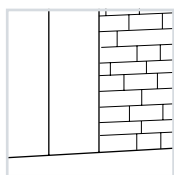
Propiedades

- Pega y rellena
- Muy fuerte
- Curado rápido
- Una vez curado, se puede cortar, recubrir y pintar (prueba previa requerida)
- Dosificación controlada

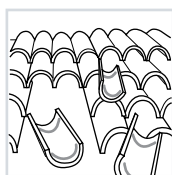
Soportes

- Apto para materiales como hormigón, hormigón celular, cemento, cerámica, tejas, ladrillos, yeso, escayola, piedra, granito, vidrio, metales pintados, madera, estratificados, fibra de vidrio, PVC, plásticos.
- No apto para silicona, teflón, PE y PP.
- Otros soportes deben ser ensayados previamente.

Aplicaciones



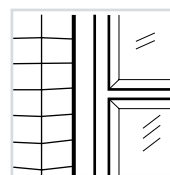
- Fijación de ladrillos o bloques de construcción en interiores y sin carga



- Fijación de material de obra: placas, paneles, tejas...



- Relleno de grietas, huecos y juntas



- Fijación marcos-obra



Pattex SL650 Ventanas y Juntas

Sellador de silicona neutra

Ideal para el sellado de altas prestaciones de juntas de dilatación y conexión en construcción, industria y carpintería.



- ▶ Multimateriales
- ▶ Máxima elasticidad y adhesión
- ▶ Máxima resistencia a los UV

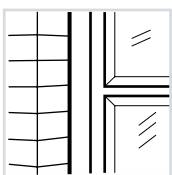
Propiedades

- Excelente adhesión sobre múltiples soportes sin necesidad de imprimación
- Alta elasticidad: juntas con movimiento de hasta el 25%
- Excelente resistencia a la intemperie y U.V.
- Normas y Certificaciones: S.N.J.F.

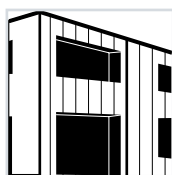
Soportes

- **Vidrio:**
Vidrio, Vitrificados, Vidrio laminar.
- **Metales:**
Aluminio anodizado, Aluminio lacado, Inoxidable, Hierro, Galvanizado.
- **Materiales de construcción:**
Hormigón, Mármol, Granito, Piedra, Cemento, Ladrillos, Madera.
- **Plásticos Técnicos:**
Policarbonatos, PVC rígido, Metacrilato, ABS, Poliester, Polies-ter-Fibra de vidrio.

Aplicaciones



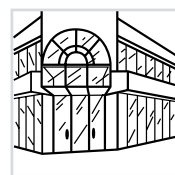
- Sellado Marco -Obra



- Junta de prefa-bricados



- Juntas de dilatación



- Acristalamiento



Pattex SL620

Ventanas y Construcción

Sellador de silicona neutra

Ideal para el sellado de juntas en carpintería, construcción e industria en general: ventanas, perfiles, cubiertas, paneles prefabricados, juntas marco - obra, etc.



Propiedades

- Excelente adhesión sobre todo tipo de soportes, sin necesidad de imprimación
- Elevada resistencia a exteriores y U.V.
- Elasticidad y módulo medios

Soportes

- **Metales:**
Aluminio anodizado, Aluminio lacado, Inoxidable, Hierro, Galvanizado.
- **Vidrio:**
Vidrio, Vitrificado, Vidrio laminar.
- **Materiales de construcción:**
Hormigón, Granito, Piedra, Cemento, Ladrillos, Teja, Cerámica.
- **Plásticos Técnicos:**
Policarbonato, PVC rígido, Metacrilato, ABS, Poliestireno, Poliester-Fibra de vidrio.

- ▶ Multimateriales
- ▶ Alta elasticidad y adhesión
- ▶ Alta resistencia a los UV

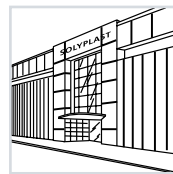
Aplicaciones



▪ Sellado Marco -Obra



▪ Carpintería de aluminio



▪ Acristalamiento exterior



▪ Cocinas



Pattex SL618 Espejos

Sellador de silicona neutra

Ideal para el pegado de espejos y sellado en general sobre diversos soportes. Alto poder adhesivo y de relleno.



- ▶ Elevada adhesión
- ▶ Alta elasticidad
- ▶ Alta resistencia

Propiedades

- Elevado poder de adhesión
- No ataca ni daña el dorso del espejo
- Excelente adhesión sobre todo tipo de espejos
- Poder de relleno
- Permite ajustar la posición de los espejos

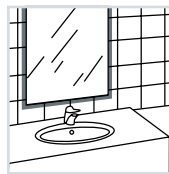
Soportes

- **Metales:**
Aluminio anodizado, Hierro, Metales en general.
- **Vidrio:**
Espejos, Vidrio vitrificados, Vidrio laminar.
- **Materiales de construcción:**
Hormigón, Mármol, Piedra, Cemento, Madera, Melamina, Tabique seco.
- **Plásticos Técnicos:**
PVC, Lacado de espejos, Poliester-Fibra de vidrio.

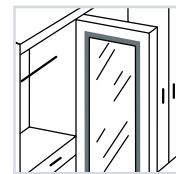
Aplicaciones



- Fijación espejos



- Sellado espejos



- Fijación espejos sobre piedra, granito, mármol, cerámica, obra y hormigón.



Pattex SL690

Acristalamiento Estructural

Sellador de silicona neutra de alto módulo

Ideal para el pegado estructural de vidrio y para la realización de la segunda barrera en doble acristalamiento.



Propiedades

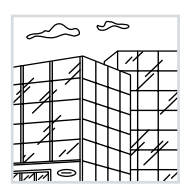
- Excelente poder de adhesión en acristalamiento estructural
- Elevada resistencia final
- Excelente resistencia a la intemperie y U.V.

Soportes

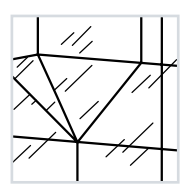
- **Metales:**
Aluminio anodizado, Aluminio lacado, Inoxy-dable, Hierro, Metales en general, Galvanizado.
- **Vidrio:**
Vidrio monobloque, Vidrio laminar.

- ▶ Alta resistencia mecánica
- ▶ Resistente a los agentes atmosféricos y UV
- ▶ Elevada adhesión

Aplicaciones



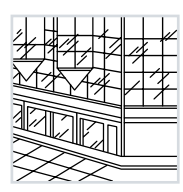
▪ Acristalamiento estructural en obra y taller



▪ Pegado de unidad acristalada al marco soporte



▪ Especial fachadas estructurales



▪ Fachada estructural



Pattex SL500 Multiusos

Sellador de silicona acética

Ideal para el sellado de baños, cocinas y ventanas.



- ▶ Multimateriales
- ▶ Resiste al moho y UV
- ▶ Alta elasticidad

Propiedades

- Excelente adhesión sobre aluminio anodizado, vidrio y superficies vitrificadas
- Elevada resistencia a exteriores y U.V.
- Elasticidad y módulo medios
- Resiste al moho

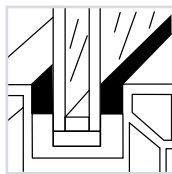
Soportes

- **Metales:**
Aluminio anodizado.
- **Vidrio:**
Vidrio monobloque, Superficies vitrificadas.
- **Materiales de construcción:**
Maderas pintadas, Superficies cerámicas (bañeras, lavabos, etc.).
- **Plásticos:**
Previa prueba requerida y no aplicable para PE, PP, PTFE.

Aplicaciones



▪ Acristalamiento exterior



▪ Sellado vidrio-aluminio



▪ Sanitarios



▪ Carpintería aluminio-vidrio



Pattex SL502 Sanitaria

Sellador de silicona acética

Ideal para el sellado en el sector sanitario: baños, cocinas, platos de ducha, inodoros, bidets y lavabos en general.



Propiedades

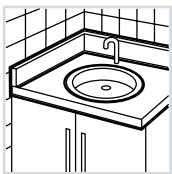
- Elevada resistencia al agua y al UV
- Resiste a los agentes químicos y productos de limpieza comunes
- Elevada adhesión y elasticidad
- Resistente al moho
- Cumple la ISO 846 B nivel 1

Soportes

- **Metales:**
Aluminio anodizado.
- **Vidrio:**
Vidrio monobloque, Superficies vitrificadas.
- **Materiales de construcción:**
Maderas y Metales pintados, Superficies cerámicas (bañeras, lavabos, duchas, mamparas de duchas, inodoros, bidets...).

- ▶ Resiste al Moho y UV
- ▶ Resiste los productos de limpieza
- ▶ Elevada adhesión

Aplicaciones



- Sellado de lavabos



- Sellado de encimeras, placas de cocción



- Bañeras



- Platos de ducha



PatteX SL507 Alta Transparencia

Sellador de silicona acética totalmente transparente

Ideal para el sellado de vidrio y vitrificados en general.



- ▶ Resiste a los UV
- ▶ Alta elasticidad
- ▶ Elevada adhesión

Propiedades

- Producto totalmente transparente para sellados vidrio con vidrio
- Excelente resistencia a exteriores y U.V.
- No amarillea con el paso del tiempo

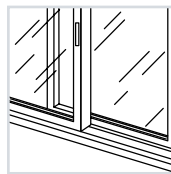
Soportes

- **Metales:**
Aluminio anodizado, Aluminio lacado.
- **Vidrio:**
Vidrio monobloque, Superficies vitrificadas.
- **Materiales de construcción:**
Maderas pintadas, Superficies cerámicas (bañeras, lavabos...).

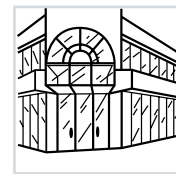
Aplicaciones



- Escaparatismo



- Carpintería vidrio-aluminio



- Sellado acristalamiento



Pattex SL509 Alta Temperatura

Sellador de silicona acética

Ideal para el sellado de calderas, chimeneas, salidas de humos y hornos. Puede sustituir juntas en bombas, máquinas industriales, motores y electrodomésticos.



Propiedades

- Resiste a altas temperaturas continuas de +250°C con puntas de hasta +300°C
- Elástico durante todo el rango de temperaturas
- No admite fuego directo
- No contrae

Soportes

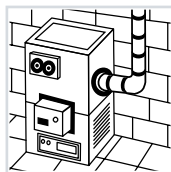
- **Metales:**
Aluminio anodizado.
- **Vidrio:**
Vidrio, Vidrio-Vitrificados.
- **Cerámica**

- ▶ Resiste hasta 300°C
- ▶ Alta elasticidad
- ▶ Elevada adhesión

Aplicaciones



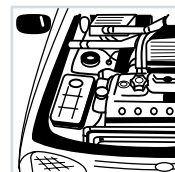
▪ Chimeneas, salida de humos



▪ Estufas, calderas



▪ Hornos



▪ Juntas de motor



Pattex SL530 Mármol

Sellador de silicona acética

Ideal para el sellado de juntas entre piezas de mármol, granito, piedra natural y cualquier superficie porosa susceptible de ser manchada por el sellador. Sellador de silicona acética de calidad superior y un sólo componente, que polimeriza en contacto con la humedad ambiental.



- ▶ No mancha soportes
- ▶ Elevada adhesión
- ▶ Alto poder de relleno

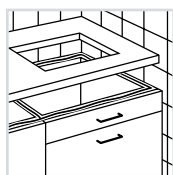
Propiedades

- Fórmula especial "no mancha", No contiene plastificantes que puedan ser absorbidos por el soporte
- Elevada Adhesión
- Alto poder de Relleno
- Gran resistencia al envejecimiento
- Permanentemente flexible

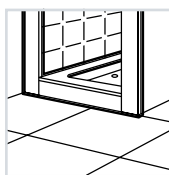
Soportes

- **Metales:**
Aluminio anodizado, Aluminio lacado.
- **Vidrio:**
Vidrio monobloque, Superficies vitrificadas.
- **Materiales de construcción:**
Maderas pintadas, Superficie cerámicas (bañeras, lavabos...), piedra natural, mármol, granito, travertino, hormigón, mortero y superficies porosas en general.

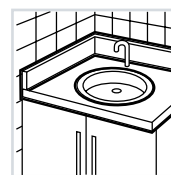
Aplicaciones



▪ Sellado y Asiento de encimeras



▪ Sellado en superficies porosas



▪ Sellado y asiento de mármoles en baños y cocinas



Pattex Silicon 5 Universal

Sellador de silicona acética

Ideal para el sellado de baños, platos de ducha, bañeras, inodoros, cocinas y ventanas.



- ▶ Resiste al Moho
- ▶ Resiste a los UV

Propiedades

- Excelente adhesión sobre aluminio anodizado, vidrio, superficies vitrificadas y superficies vitrificadas
- Elevada resistencia a exteriores y U.V.
- Permanentemente flexible
- Resiste al moho y productos de limpieza comunes

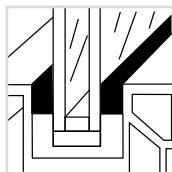
Soportes

- **Metales:**
Aluminio anodizado.
- **Vidrio:**
Vidrio monobloque, Superficies vitrificadas.
- **Materiales de construcción:**
Maderas pintadas, Superficies cerámicas (bañeras, lavabos, etc.).
- **Plásticos:**
Previa prueba requerida y no aplicable para PE, PP, PTFE.

Aplicaciones



- Acristalamiento exterior



- Sellado vidrio-aluminio



- Sanitarios



- Carpintería aluminio-vidrio



Pattex AC401 Juntas y Grietas

Sellador acrílico en dispersión acuosa

Para juntas de movimiento medio (hasta 15%)

Ideal para el sellado de paneles prefabricados, marco-obra, reparación de grietas, fisuras, molduras decorativas en paredes y techos.



Propiedades

- Excelente adhesión sobre todo tipo de soportes
- Elevada elasticidad
- Pintable

Soportes

▪ **Vidrio:**

Vidrio monobloque.

▪ **Plásticos Técnicos:**

PVC, Poliester-Fibra de vidrio.

▪ **Metales:**

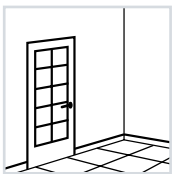
Aluminio lacado, Aluminio anodizado, Hierro, Metales en general.

▪ **Materiales de Construcción:**

Hormigón, Mármol, Granito, Piedra, Cemento, Ladrillos, Yeso, Madera, Superficies vitrificadas, Poliestireno expandido.

- ▶ Pintable
- ▶ Elevada adhesión y elasticidad
- ▶ Interior y exterior

Aplicaciones



- Juntas de interiores (zócalos, marcos)



- Reparación de grietas



- Juntas de acabado



- Pegado molduras



Pattex Acril 1 Paredes y Grietas

Sellador acrílico en dispersión acuosa

Ideal para juntas de bajo movimiento. Indicado para el sellado de grietas, fisuras, ventanas y marcos.



Propiedades

- Adhiere sobre la mayoría de los soportes utilizados en construcción
- Elevada facilidad de aplicación y alisado
- Gran poder de relleno
- No se agrieta
- Pintable

Soportes

▪ Metales:

Aluminio anodizado, Aluminio lacado, Hierro, Metales en general.

▪ Vidrio:

Vidrio monobloque.

▪ Materiales de construcción:

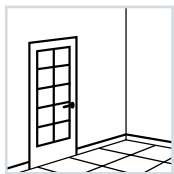
Hormigón, Mármol, Granito, Piedra, Cemento, Ladrillos, Madera, Superficies vitrificadas, Vidrio monobloque, Yeso y Materiales porosos en general.

▪ Plásticos:

PVC, Poliester-Fibra de vidrio.

- ▶ Pintable
- ▶ Fácil aplicación

Aplicaciones



▪ Juntas de poco movimiento medio



▪ Reparación de grietas



▪ Sellados interiores en carpintería



▪ Fijación de molduras de poliestireno expandido



Pattex AC411 Madera

Masilla sellante de un solo componente a base de polímero sintético en base agua, de aspecto mate, pintable y barnizable una vez seca. Este producto está especialmente formulado para el sellado de frentes de armarios y juntas de madera y parquet que se deben pintar o barnizar.



Propiedades

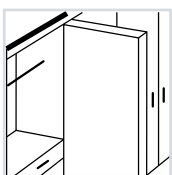
- Elevada adhesión
- Acabado mate
- Fácil aplicación y alisado
- Pintable y barnizable
- Lijable
- Elástico (juntas de bajo movimiento)

Soportes

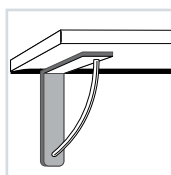
- Madera, Estratificados, Metales, Hormigón, Hormigón celular, Cemento, Fibrocemento, Ladrillo, Piedra, Mármol, Yeso.
- Otros soportes deben ser ensayados previamente.

- ▶ Pintable
- ▶ Elevada Adhesión
- ▶ Elevada Elasticidad

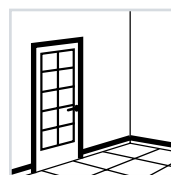
Aplicaciones



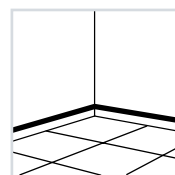
- Frente armarios



- Juntas de acabado en estanterías



- Marcos de puertas



- Zócalos, rodapiés



Pattex PU298 Construcción

Poliuretano avanzado de nueva generación

Ideal para sellar, rellenar y pegar. Para trabajos en industria y construcción en general. Óptimo para juntas verticales o transitables.



Propiedades

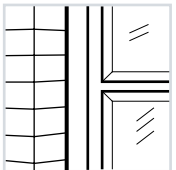
- Facilidad de pistoleo incluso en superficies húmedas y a bajas temperaturas
- Excelente adhesión multisoporte*
- Cartucho de plástico no deformable
- El producto mantiene sus características durante 12 meses
- Exento de sustancias peligrosas: isocianatos, disolventes, PVC
- Pintable

Soportes

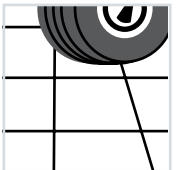
- **Metales:**
Aluminio anodizado, Aluminio lacado, Hierro, Metales en general.
- **Materiales de construcción:**
Hormigón, Mármol, Granito, Piedra, Cemento, Cerámica, Ladrillos, Madera, Superficies vitrificadas, Vidrio.
- **Plásticos Técnicos:**
Policarbonatos, PVC, Poliester-Fibra de vidrio, ABS, Metacrilato.
- **Aplicable sobre todo tipo de materiales**
(* excepto PE,PP y Teflon®).

- ▶ Sella, rellena y pega
- ▶ Fácil aplicación
- ▶ Interior y exterior

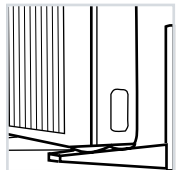
Aplicaciones



▪ Sellado marco-obra



▪ Juntas en pavimentaciones transitables



▪ Conducciones aire acondicionado y calefacción



▪ Reparación carrocerías en vehículos



Pattex RF999 Chimeneas y Estufas

Sellador refractario a base de silicatos

Ideal para barbacoas, chimeneas, hornos, estufas, calderas, tubos de escape de automóviles y para zonas ya tratadas con fibra de vidrio.



Propiedades

- Resiste al fuego directo
- Resiste temperaturas extremas hasta +1500°C
- Rellena juntas sin movimiento
- Excelente adhesión sobre la mayoría de soportes utilizados en construcción
- No exponer al agua directa

Soportes

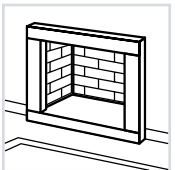
- **Metales:**
Aluminio lacado, Aluminio, Inoxidable, Galvanizado, Hierro, Metales en general.
- **Vidrio:**
Vidrio monobloque.
- **Materiales de construcción:**
Hormigón, Cerámica, Cemento, Piedra, Ladrillos, Superficies vitrificadas, Ladrillo refractario.
- Adecuado para sellar ladrillo, hormigón, piedra y superficies metálicas.

- ▶ Resiste al fuego directo
- ▶ Resiste hasta 1500 °C
- ▶ Interior y exterior

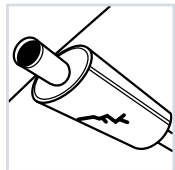
Aplicaciones



▪ Fisuras en hornos



▪ Sellados de juntas sometidas a fuego directo



▪ Tubo de escape



Pattex FR55 Neutra EI240 Resiste al Fuego

Sellador de silicona neutra

Ideal para para aplicaciones que requieran resistencia al fuego en la construcción e industria. Especialmente indicado para el sellado de juntas de dilatación, muros cortafuegos y forjados, paneles prefabricados, sellados marco obra en carpintería, pasos de cables, conductos de aire y tuberías.



- ▶ Interior y exterior
- ▶ Alta elasticidad
- ▶ Elevada adhesión

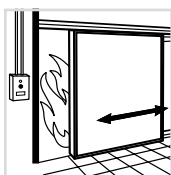
Propiedades

- Resistencia al fuego de hasta 4 horas
- Elevada elasticidad: superior al 350% (ISO8339)
- Excelente adhesión multimaterial
- Elevada resistencia a exteriores
- Cumple con el nuevo CTE en el apartado de seguridad en caso de incendio

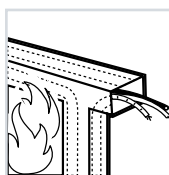
Soportes

- **Metales:**
Aluminio lacado, Aluminio anodizado, Inoxidable, Galvanizado, Hierro, Metales en general.
- **Vidrio:**
Vidrio, Vidrio-Vitrificados.
- **Materiales de construcción:**
Hormigón, Cerámica, Cemento, Ladrillos, Superficies vitrificadas, Madera.
- **Plásticos:** PVC

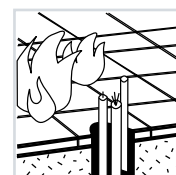
Aplicaciones



- Puerta cortafuegos



- Sellado en conducciones



- Sellado de tuberías



Pattex PF100 Manual Universal

Espuma de poliuretano monocomponente expandible

Indicada especialmente para trabajos de aislamiento, fijación, relleno e insonorización. Es un producto de fácil aplicación que puede cortarse, recubrirse y pintar una vez seco.



Propiedades

- Espumado rápido
- Buena resistencia al envejecimiento
- Se puede cortar, recubrir y pintar
- No ataca la capa de ozono

Aplicaciones

- Ideal para trabajos de aislamiento, fijación, relleno de huecos e insonorización.
- **Construcción:** Fijación de marco-obra, relleno y sellado de cajas persiana, relleno de grietas, huecos y juntas, fijación de paneles, fijación y sellado de conducciones de obra, insonorización, aislamiento térmico de calef. y sanitarios, fijación cajas derivación.
- **Campo industrial:** Reparación de embarcaciones, embalaje, realización de maquetas, reparación de paneles frigoríficos.

Soportes

- Hormigón, hormigón celular, cemento, cerámica, tejas, ladrillos, yeso, escayola, piedra, granito, vidrio, metales, metales pintados, madera, estratificados, fibra de vidrio, PVC, plásticos.

Recomendaciones

- Las superficies deben estar firmes y estar exentas de polvo, grasa y humedad.
- Humedecer los soportes con pulverizador para mejorar el espumado y acelerar la reacción.
- Roscar el aerosol la boquilla de aplicación (aplicación manual) o la pistola (aplicación pistola), y agitar varias veces antes de usar.
- Debe utilizarse el producto siempre en posición invertida y zonas bien ventiladas.

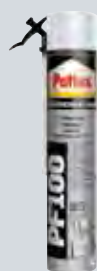
Almacenaje

- 15 meses en envase original, en interior seco y fresco. Temperatura entre +5°C y +25°C.

- ▶ Rellena, aísla y sella
- ▶ Impermeable
- ▶ Dosificación controlada
- ▶ Alto rendimiento: 40L

Formatos

Disponible en envase aerosol de 750ml



750ml

Pattex PF100 Pistola Universal

Espuma de poliuretano monocomponente expandible
Indicada especialmente para trabajos de aislamiento, fijación, relleno e insonorización. Es un producto de fácil aplicación que puede cortarse, recubrirse y pintar una vez seco.



Propiedades

- Gran poder de relleno
- Espuma rápido
- Buena resistencia al envejecimiento
- Se puede cortar, recubrir y pintar
- No ataca la capa de ozono

Aplicaciones

- Ideal para trabajos de aislamiento, fijación, relleno de huecos e insonorización.
- **Construcción:** Fijación de marco-obra, relleno y sellado de cajas persiana, relleno de grietas, huecos y juntas, fijación de paneles, fijación y sellado de conducciones de obra, insonorización, aislamiento térmico de calef. y sanitarios, fijación cajas derivación.
- **Campo industrial:** Reparación de embarcaciones, embalaje, realización de maquetas, reparación de paneles frigoríficos.

Soportes

- Hormigón, hormigón celular, cemento, cerámica, tejas, ladrillos, yeso, escayola, piedra, granito, vidrio, metales, metales pintados, madera, estratificados, fibra de vidrio, PVC, plásticos.

Recomendaciones

- Las superficies deben estar firmes y estar exentas de polvo, grasa y humedad.
- Humedecer los soportes con pulverizador para mejorar el espumado y acelerar la reacción.
- Roscar el aerosol la boquilla de aplicación (aplicación manual) o la pistola (aplicación pistola), y agitar varias veces antes de usar.
- Debe utilizarse el producto siempre en posición invertida y zonas bien ventiladas.

Almacenaje

- 15 meses en envase original, en interior seco y fresco. Temperatura entre +5°C y +25°C.



- ▶ Rellena, aísla y sella
- ▶ Impermeable
- ▶ Dosificación controlada
- ▶ Alto rendimiento: 50L

Formatos

Disponible en envase aerosol de 750ml



750ml



Pattex PF320 Manual Tejas

Espuma de poliuretano expandible

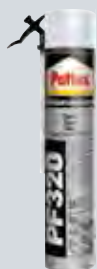
Para la fijación, montaje y pegado de todo tipo de tejas



- ▶ Elevado aislamiento y adhesión
- ▶ Impermeable
- ▶ Dosificación controlada
- ▶ Alto rendimiento: 40L

Formatos

Disponible en envase aerosol de 750ml



750ml

Propiedades

- El producto una vez seco, se puede cortar, recubrir y pintar
- Alto poder de adhesión
- Resistencia al fuego clase B3 norma DIN4102

Aplicaciones

- Ideal para trabajos de aislamiento, fijación, relleno de huecos e insonorización.
- **Construcción:** Fijación de marco-obra, relleno y sellado de cajas persiana, relleno de grietas, huecos y juntas, fijación de paneles, fijación y sellado de conducciones de obra, insonorización, aislamiento térmico de calef. y sanitarios, fijación cajas derivación.
- **Campo industrial:** Reparación de embarcaciones, embalaje, realización de maquetas, reparación de paneles frigoríficos.

Soportes

- Todo tipo de tejas (planas, mixtas y arábigas), cerámicas, de hormigón curvas y mixtas, piezas de pizarra o cualquier pieza para cubiertas.

Recomendaciones

- Las superficies deben estar firmes y estar exentas de polvo, grasa y humedad.
- Humedecer los soportes con pulverizador para mejorar el espumado y acelerar la reacción
- Roscar el aerosol la boquilla de aplicación (aplicación manual) o la pistola (aplicación pistola), y agitar varias veces antes de usar.
- Debe utilizarse el producto siempre en posición invertida y zonas bien ventiladas.

Almacenaje

- 15 meses en envase original, en interior seco y fresco. Temperatura entre +5°C y +25°C.

Pattex PF320 Pistola Tejas

Espuma de poliuretano expandible

Para la fijación, montaje y pegado de todo tipo de tejas



Propiedades

- El producto una vez seco, se puede cortar, recubrir y pintar
- Alto poder de adhesión
- Resistencia al fuego clase B3 norma DIN4102

Aplicaciones

- Ideal para trabajos de aislamiento, fijación, relleno de huecos e insonorización.
- **Construcción:** Fijación de marco-obra, relleno y sellado de cajas persiana, relleno de grietas, huecos y juntas, fijación de paneles, fijación y sellado de conducciones de obra, insonorización, aislamiento térmico de calef. y sanitarios, fijación cajas derivación.
- **Campo industrial:** Reparación de embarcaciones, embalaje, realización de maquetas, reparación de paneles frigoríficos.

Soportes

- Todo tipo de tejas (planas, mixtas y arábigas), cerámicas, de hormigón curvas y mixtas, piezas de pizarra o cualquier pieza para cubiertas.

Recomendaciones

- Las superficies deben estar firmes y estar exentas de polvo, grasa y humedad.
- Humedecer los soportes con pulverizador para mejorar el espumado y acelerar la reacción.
- Roscar el aerosol la boquilla de aplicación (aplicación manual) o la pistola (aplicación pistola), y agitar varias veces antes de usar.
- Debe utilizarse el producto siempre en posición invertida y zonas bien ventiladas.

Almacenaje

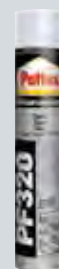
- 18 meses en envase original, en interior seco y fresco. Temperatura entre +5°C y +25°C.



- ▶ Elevado aislamiento y adhesión
- ▶ Impermeable
- ▶ Dosificación controlada
- ▶ Alto rendimiento: 50L

Formatos

Disponible en envase aerosol de 750ml



750ml



Pattex FR77 Manual EI240 Resiste al Fuego

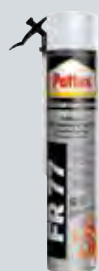
Espuma de poliuretano monocomponente
Para trabajos de aislamiento, fijación y relleno



- ▶ Resistencia al fuego: B1
- ▶ Impermeable
- ▶ Dosificación controlada
- ▶ Alto rendimiento: 40L

Formatos

Disponible en envase aerosol de 750ml



750ml

Propiedades

- Resistencia al fuego directo
- Válvula no obturable
- Aislamiento estanco contra humos y gases
- Buena adhesión sobre múltiples soportes
- Aislamiento térmico y acústico
- Una vez endurecida, puede pintarse, cortarse o perforarse
- Excelente estabilidad dimensional. No merma ni post-expande
- Cumple con el nuevo CTE en el apartado de seguridad en caso de incendio

Aplicaciones

- Para trabajos de aislamiento, fijación y relleno: marcos de ventanas y puertas con obra, paneles aislantes, techos y muros, conducciones e instalaciones, juntas clasificadas y prefabricados.

Soportes

- Adhiere sobre todo tipo de materiales (excepto silicona, teflón desencofrantes, PE y PP), resistente al fuego hasta 4 horas (ensayo según norma EN-1366-4).

Recomendaciones

- Las superficies deben estar firmes y estar exentas de polvo, grasa y humedad.
- Humedecer los soportes con pulverizador para mejorar el espumado y acelerar la reacción.
- Roscar el aerosol la boquilla de aplicación (aplicación manual) o la pistola (aplicación pistola), y agitar varias veces antes de usar.
- Debe utilizarse el producto siempre en posición invertida y zonas bien ventiladas.

Almacenaje

- 15 meses en envase original, en interior seco y fresco. Temperatura entre +5°C y +25°C.

Pattex FR77 Pistola EI240 Resiste al Fuego

Espuma de poliuretano monocomponente
Para trabajos de aislamiento, fijación y relleno



Propiedades

- Resistencia al fuego directo
- Válvula no obturable
- Aislamiento estanco contra humos y gases
- Buena adhesión sobre múltiples soportes
- Aislamiento térmico y acústico
- Una vez endurecida, puede pintarse, cortarse o perforarse
- Excelente estabilidad dimensional. No merma ni post-expande
- Cumple con el nuevo CTE en el apartado de seguridad en caso de incendio

Aplicaciones

- Para trabajos de aislamiento, fijación y relleno: marcos de ventanas y puertas con obra, paneles aislantes, techos y muros, conducciones e instalaciones, juntas clasificadas y prefabricados.

Soportes

- Adhiere sobre todo tipo de materiales (excepto silicona, teflón desenfocantes, PE y PP), resistente al fuego hasta 4 horas (ensayo según norma EN-1366-4).

Recomendaciones

- Las superficies deben estar firmes y estar exentas de polvo, grasa y humedad.
- Humedecer los soportes con pulverizador para mejorar el espumado y acelerar la reacción.
- Roscar el aerosol la boquilla de aplicación (aplicación manual) o la pistola (aplicación pistola), y agitar varias veces antes de usar
- Debe utilizarse el producto siempre en posición invertida y zonas bien ventiladas.

Almacenaje

- 18 meses en envase original, en interior seco y fresco. Temperatura entre +5°C y +25°C.



- ▶ Resistencia al fuego: B1
- ▶ Impermeable
- ▶ Dosificación controlada
- ▶ Alto rendimiento: 50L

Formatos

Disponible en envase aerosol de 750ml



750ml



Pattex PS50 Limpiador Espuma

Limpiador espuma PU con pistola aplicadora para espuma de poliuretano. Disuelve con eficacia la espuma fresca del cuerpo de la pistola.



► Alto poder de limpieza

Modo de empleo

Limpeza de la pistola:

- Roscar a la pistola Pattex PS50 Limpiador Espuma PU, con cuidado y sin forzar la rosca.
- Accionar suavemente el gatillo para hacer salir los restos de espuma del cuerpo de la pistola.
- Cuando salga el disolvente por la punta de la pistola, dejar de accionar el gatillo.
- Dejar actuar el disolvente en el interior de la pistola durante 1 ó 2 minutos.
- Accionar el gatillo y verter el disolvente en un recipiente.
- Repetir la acción hasta que el disolvente salga limpio.
- Una vez finalizada la limpieza, desenroscar el aerosol.

Limpeza de las superficies:

- Quitar con una espátula la espuma fresca que haya sido aplicada de forma involuntaria o no deseada en la superficie.
- Rociar con Pattex PS50 Limpiador Espuma PU, los restos de espuma y frotar seguidamente con un trapo impregnado con el mismo disolvente.
- Repetir la operación hasta que desaparezcan totalmente las manchas.

Observaciones

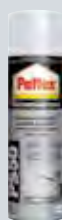
- No se debe dejar secar la espuma en el cuerpo de la pistola. El disolvente no actuaría. No usar objetos cortantes.
- NO LIMPIAR NUNCA la pistola con agua ni desmontarla.

Almacenaje

- 12 meses en envase original, en interior seco y fresco. Temperatura entre +5°C y +25°C.

Formatos

Disponible en envase aerosol de 500ml



500ml