

FORMATION SIGNALEUR MOTO DANS UNE COURSE CYCLISTE



Sur la base
des informations de l'uci
et de plus 30 ans d'expérience
entre règles et réalités

| page | |
|---------|---|
| 3 | NOS RÔLES |
| 4 | ÉQUIPEMENT DU MOTARD |
| 5 | SYMBOLES |
| 6 & 7 | OUVERTURE DE COURSES Prévention Sécurité - Stationnement Véhicule lent - Véhicule en contre sens |
| 8 | REMONTEES DU PELOTON Voie dégagé à Gauche - Voie dégagé à Droite |
| 9 & 10 | REMONTEES DU PELOTON A RISQUE Enfermement - Enfermement par Changement de direction Entrée de Village - descente avec virage |
| 11 | POSITION A L'ARRIERE DU PELOTON En Attente - Remontée de Directeur Sportif |
| 12 | LES INTERCEPTIONS Voiture au Stop |
| 13 | LES RONDS POINTS Contournement du rond point - Tout droit |
| 14 | LES RONDS POINTS DIRECTION SERREES Direction à Gauche - Avec retour de Terre Plein |
| 15 | LES OBSTACLES Voiture en Stionnement - Chicane |
| 16 | LES ZONES DANGEREUSES Rétrécissement des 2 Cotés Descente importante avec Virage et rétrécissement |
| 17 | LES TERRES PLEIN Central |
| 18 & 19 | CONTRE LA MONTRE INDIVIDUEL Marche Normal - Phase 1 de dépassement Phase 2 & 3 de dépassement |

SECURITE

SIGNALEUR

COMMISSAIRE

JUGE

PHOTOGRAPHE

CADREUR TV

CAMERAMAN

MOTO INFO

ARDOISIER

REGULATEUR

MEDECIN

PORTE ROUES

PORTE FRAICHEUR



Motard MASC



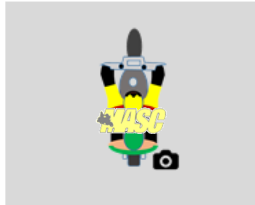
Moto MASC



Moto Commissaire



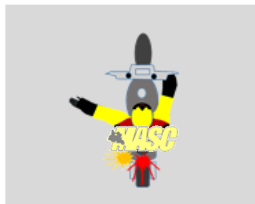
Moto Photographe



Moto pas à sa place



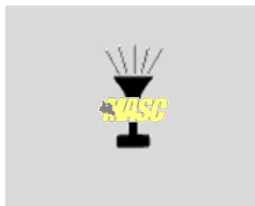
Signalement d'arrêt



Départ avant les coureurs



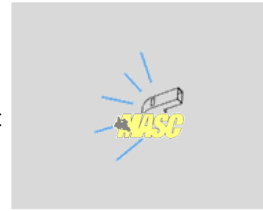
Klaxon



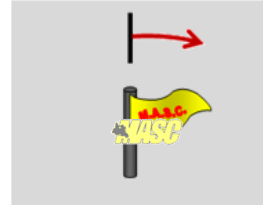
Signaleur MASC



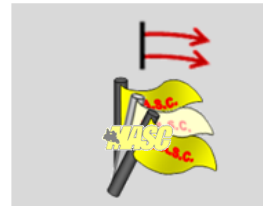
Coup de Sifflet



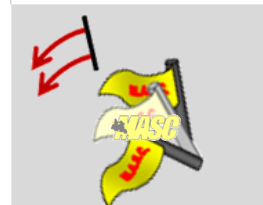
Drapeau
Signalement



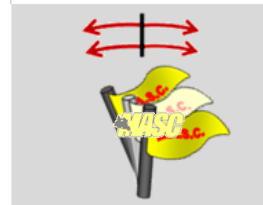
Drapeau
Danger obstacle



Drapeau
Danger sur la route
et ralentir



Drapeau
Danger central



Directeur de course



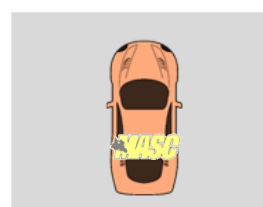
Directeur sportif



Voiture à l'arrêt



Voiture invité



Prévention Sécurité (partir avant les coureurs)

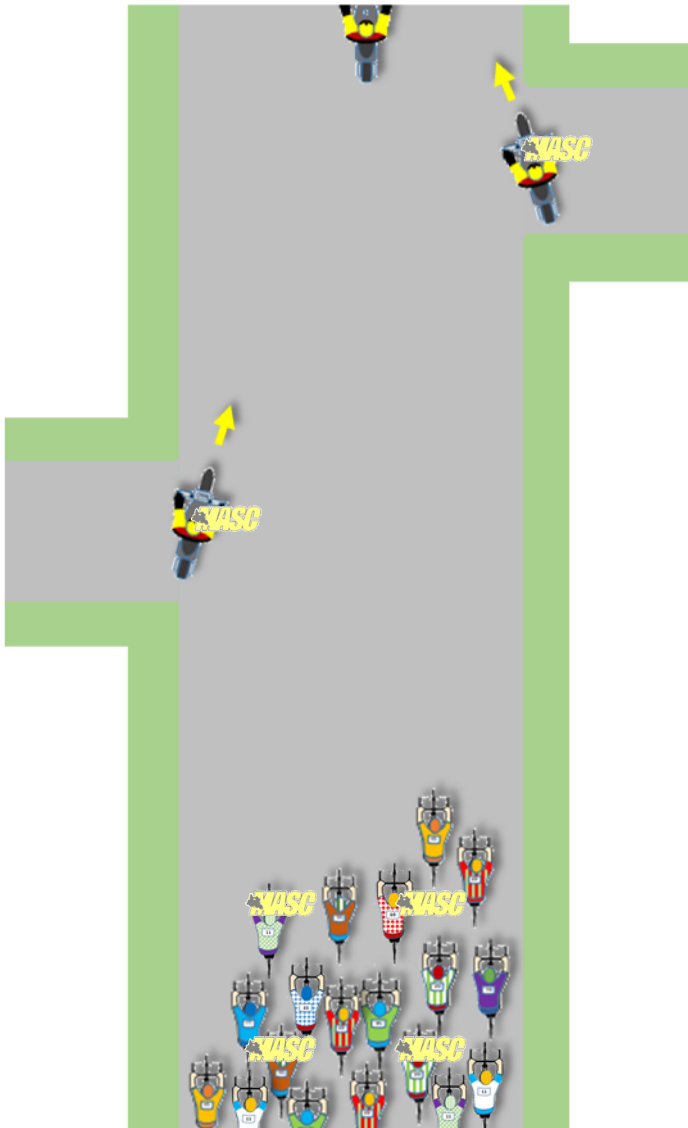


Fig. 1-1

Stationnement (partir avant les coureurs)

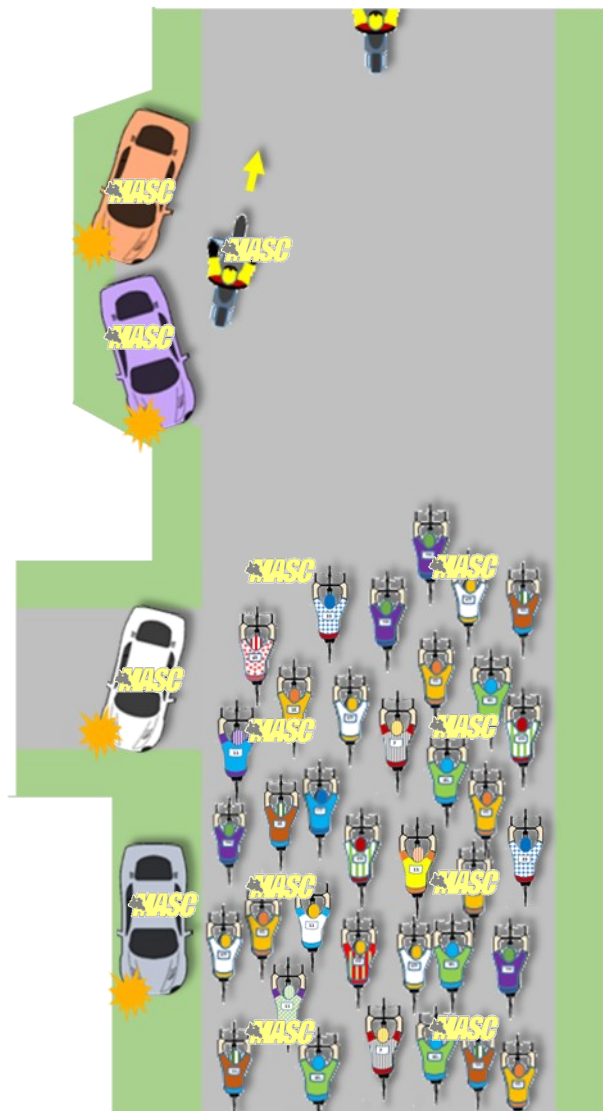


Fig. 1-2

Véhicule Lent

Dans le sens de la course

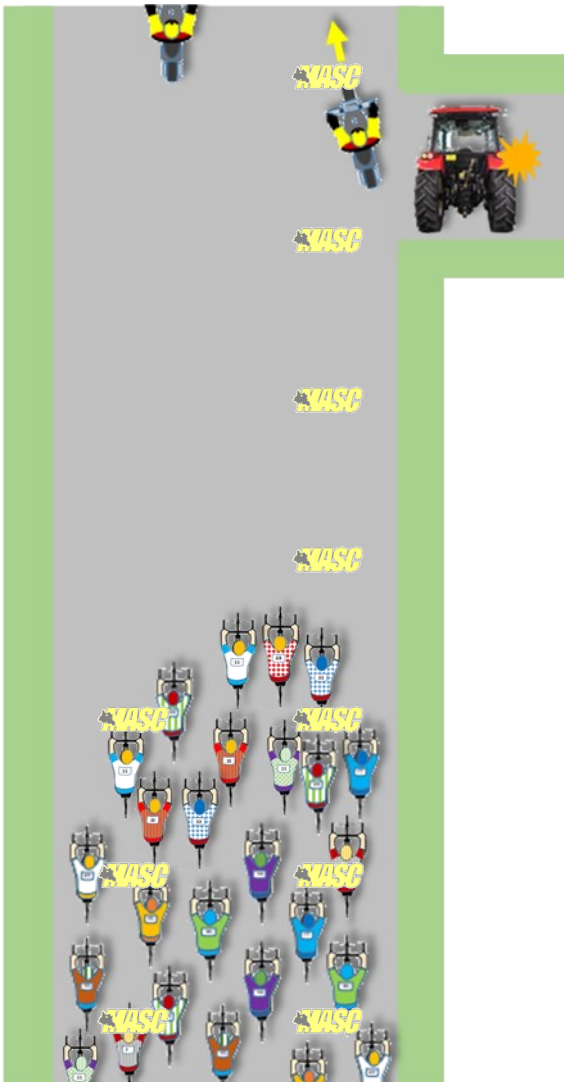


Fig. 1-3



Véhicule en contre sens

(demander d'allumer les codes)

Moto derrière l'obstacle



Fig. 1-4

Voie dégagé à Gauche

Dépassement avec Vigilance

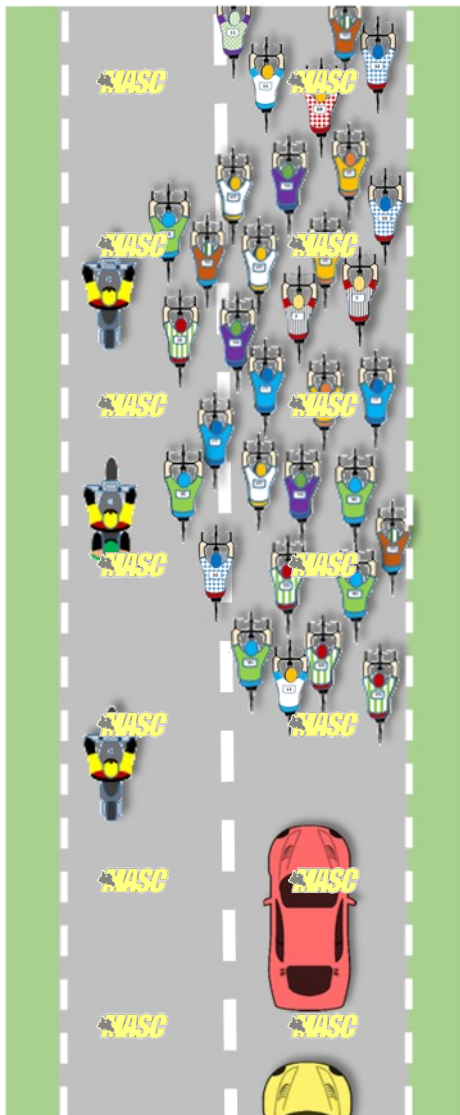


Fig. 2-1
Les Motos circulent à **Gauche**

Voie dégagé à Droite

Dépassement avec vigilance

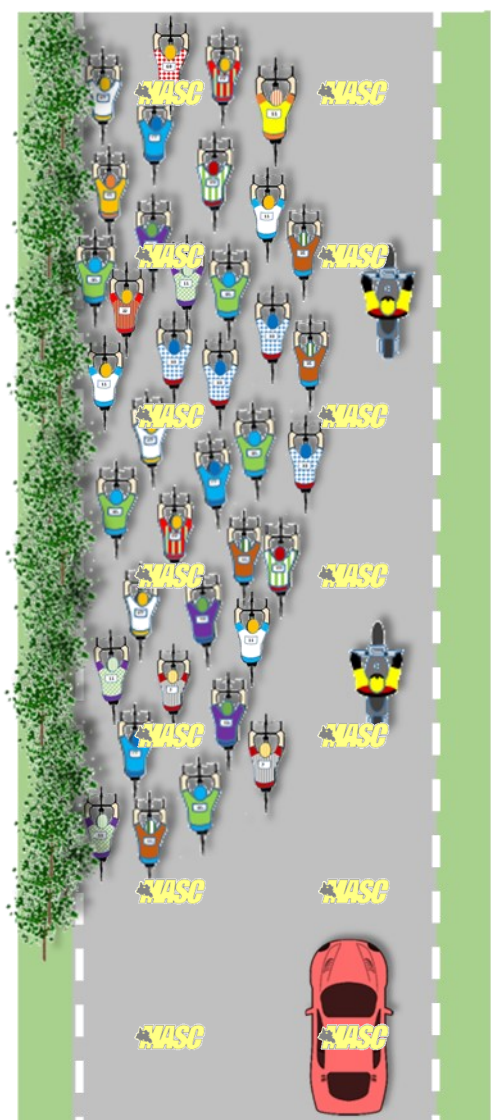


Fig. 2-2

Enfermement du peloton

Klaxonner avec insistance

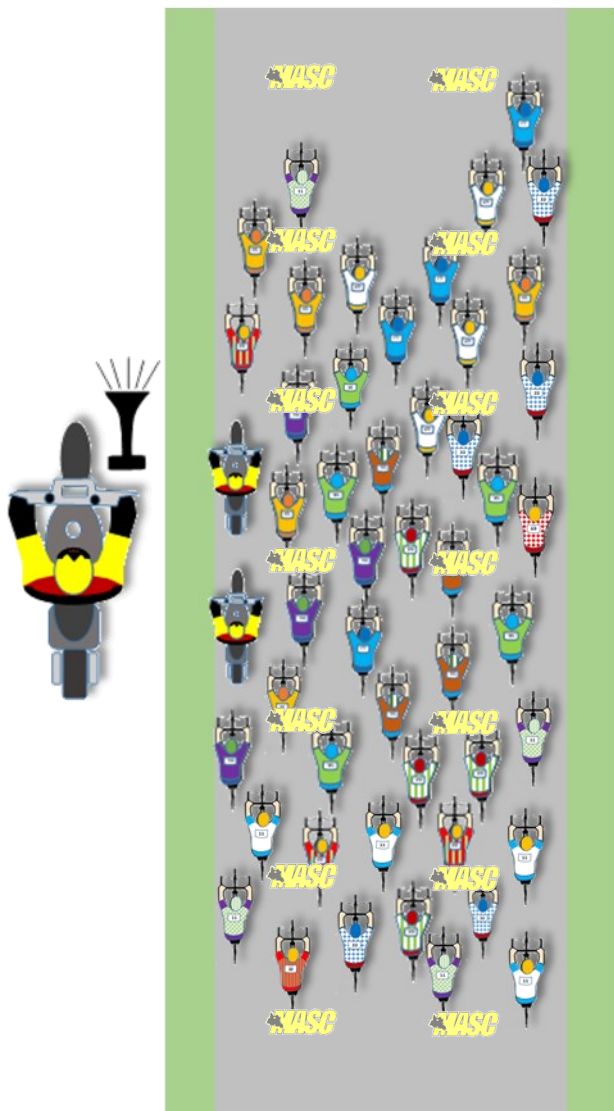


Fig. 2-3

Enfermement par changement de direction

Arrêter bien avant l'épingle

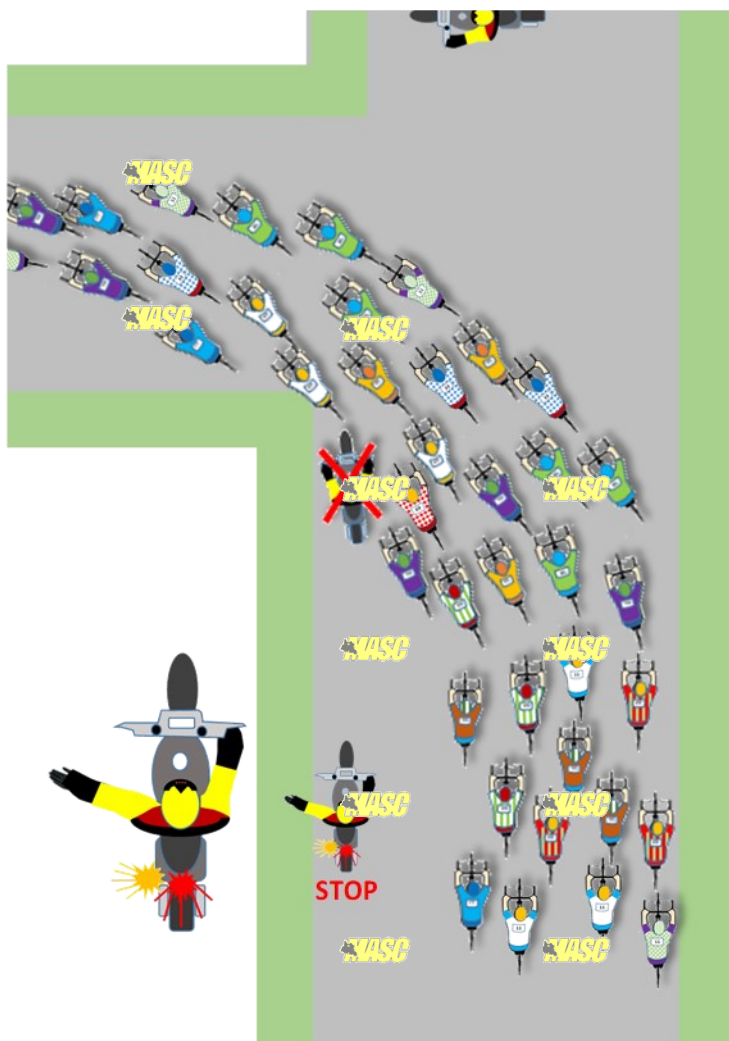


Fig. 2-4

Obstacle de paysage

Entrée de Village,
descente importante
avec Virage et autre.

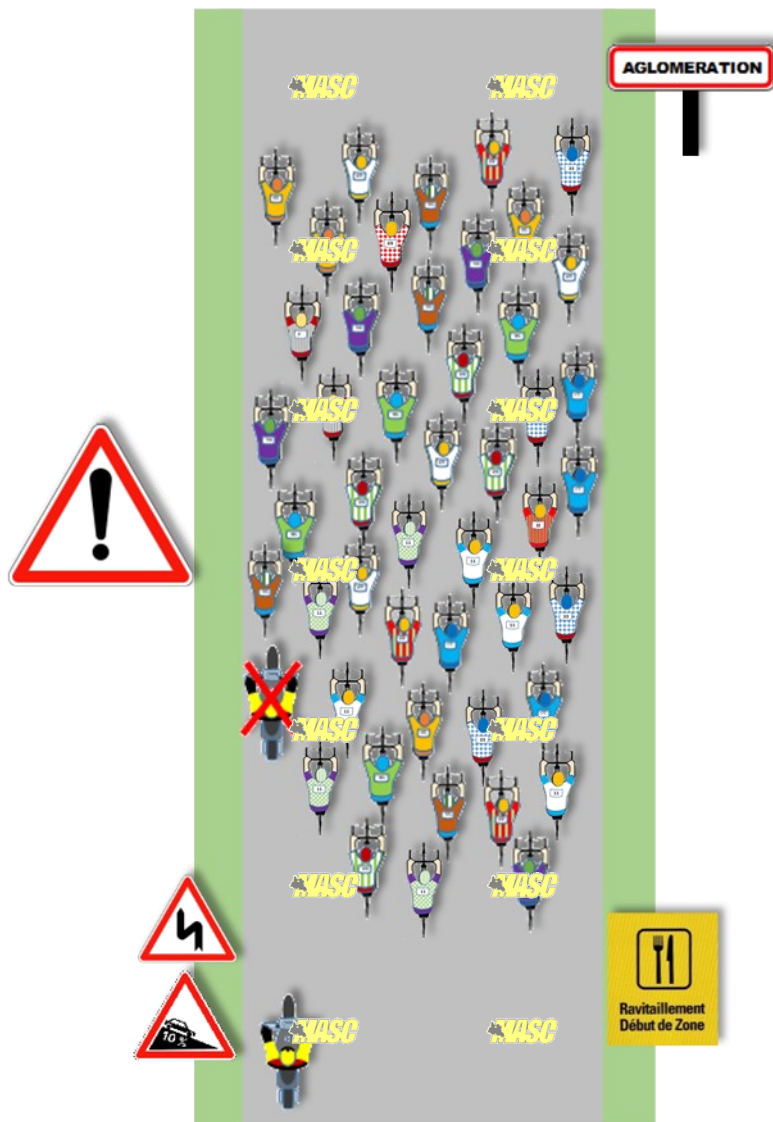


Fig. 2-5

Vent Latéral

Changement brusque de
trajectoire des Coureurs

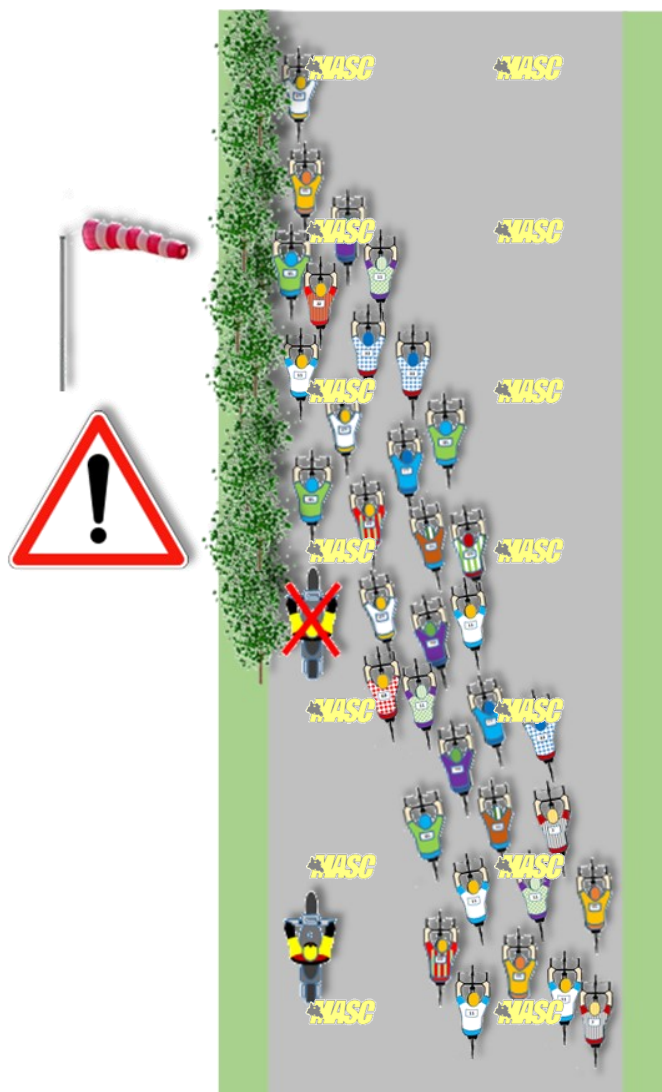


Fig. 2-6

En Attente de Dépassement

Pas devant la voiture
du Juge commissaire



Fig. 3-1
Les Motos circulent à **Gauche**

Remontée de Directeur Sportif

Se Positionner entre les voitures

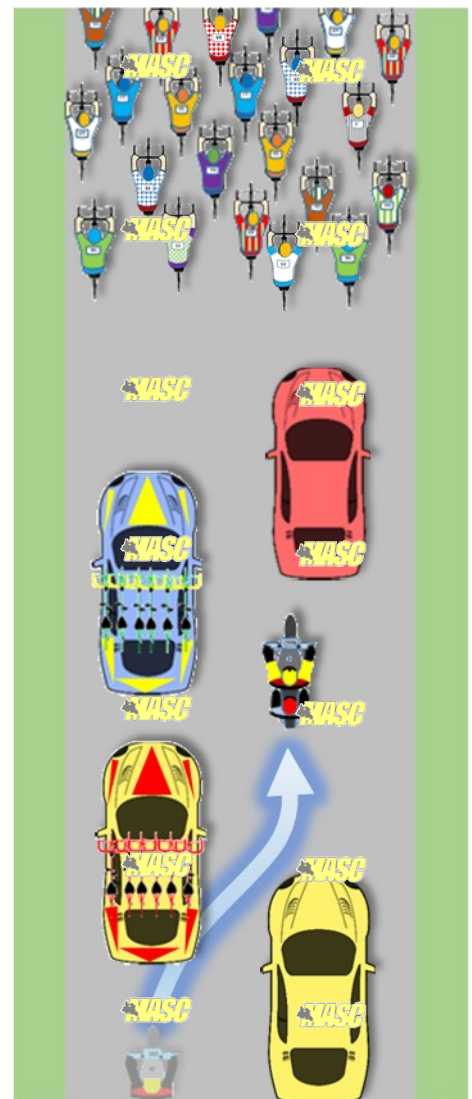


Fig. 3-2

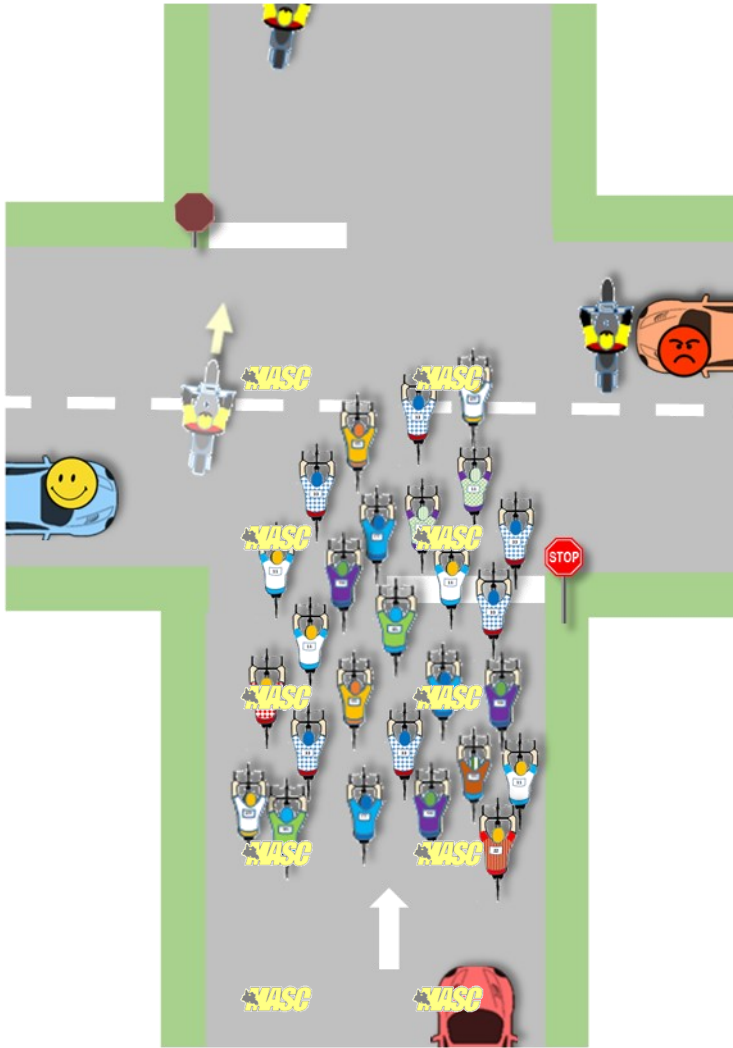


Fig. 4-1

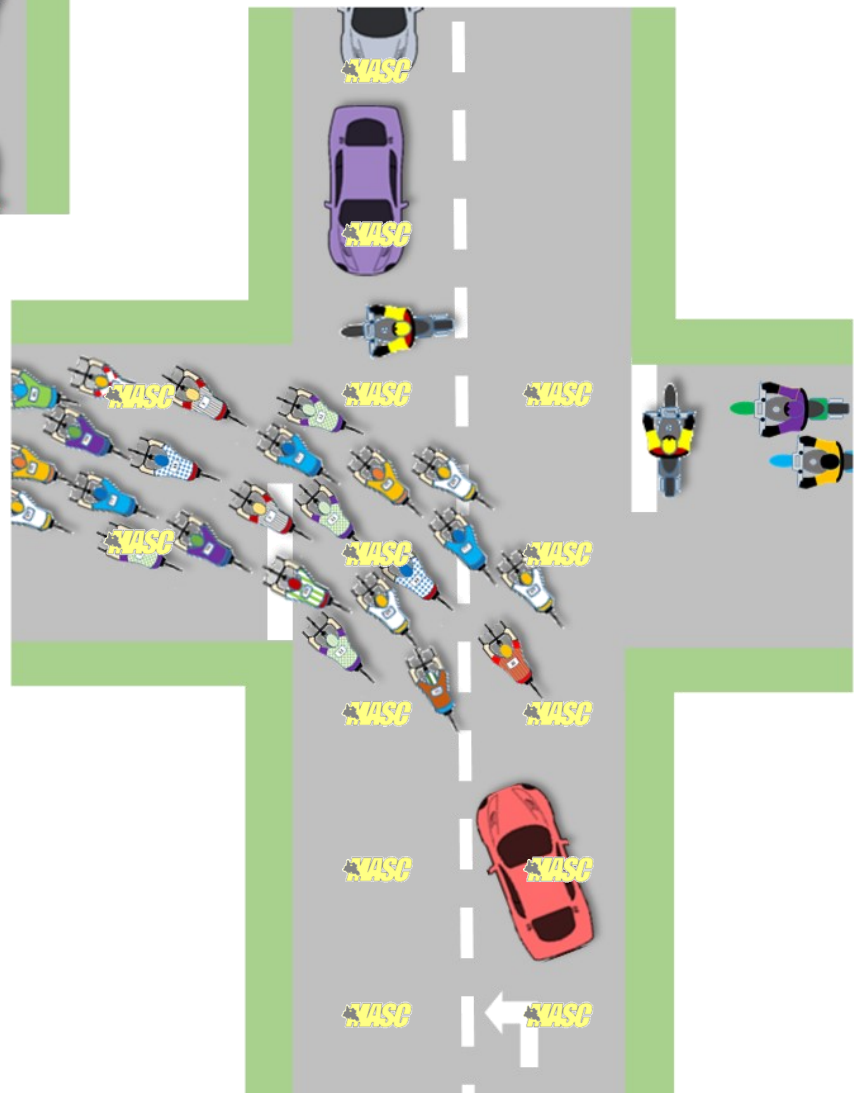


Fig. 4-2



Fig. 5-1



Directive de l'Organisation



Fig. 5-2



Directive de l'Organisation

Avec retour de Terre Plein



Fig. 5-3

Fig. 5-4

Voiture en stationnement

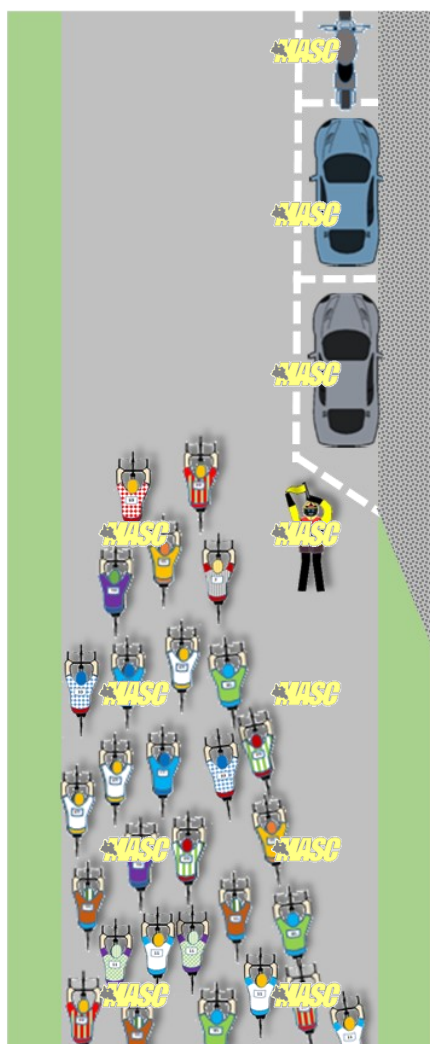


Fig. 6-1

Chicane



Fig. 6-2

Rétrécissement des 2 cotés

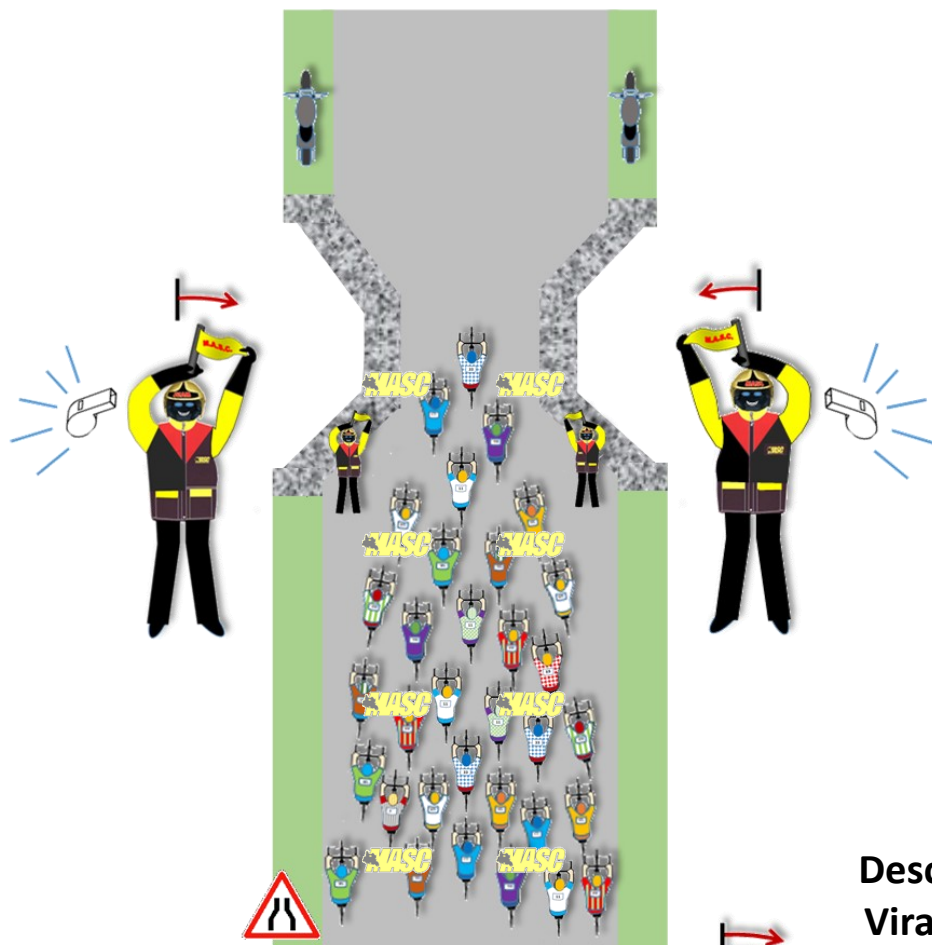


Fig. 7-1

Descente importante avec Virage et Rétrécissement

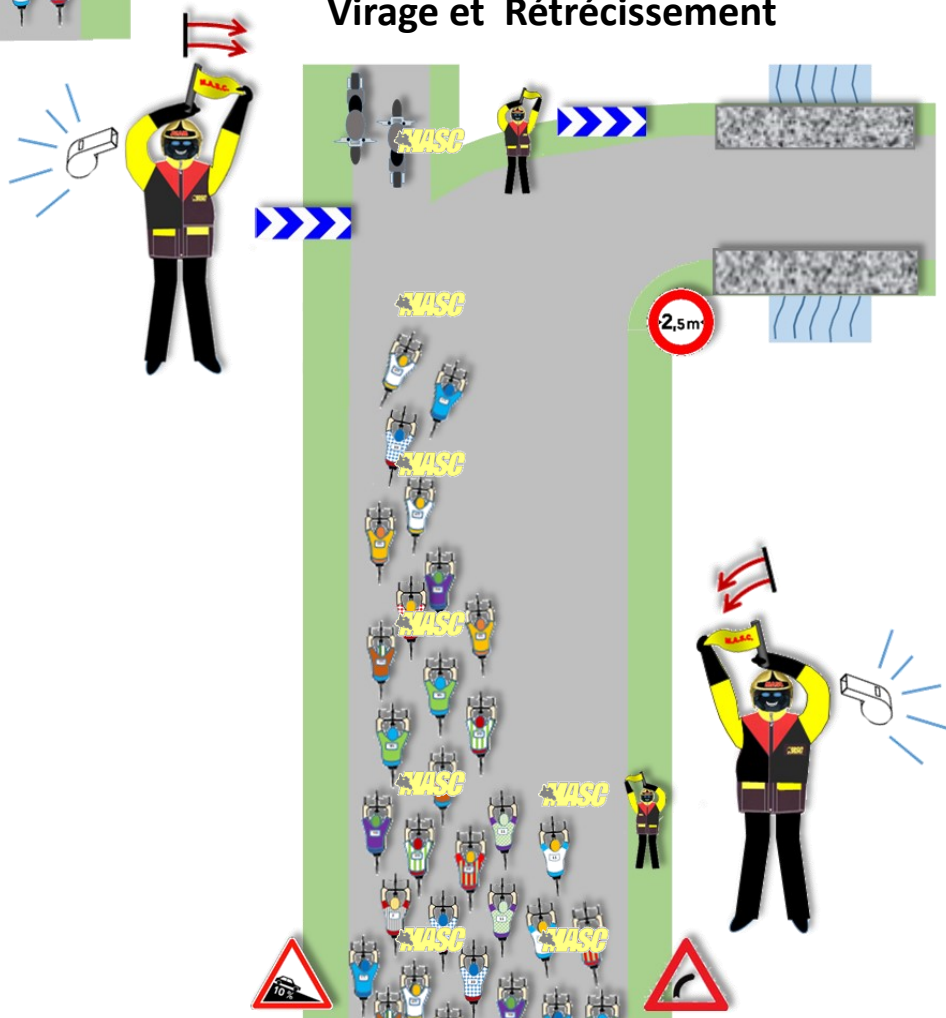


Fig. 7-1

Central



Fig. 8-1

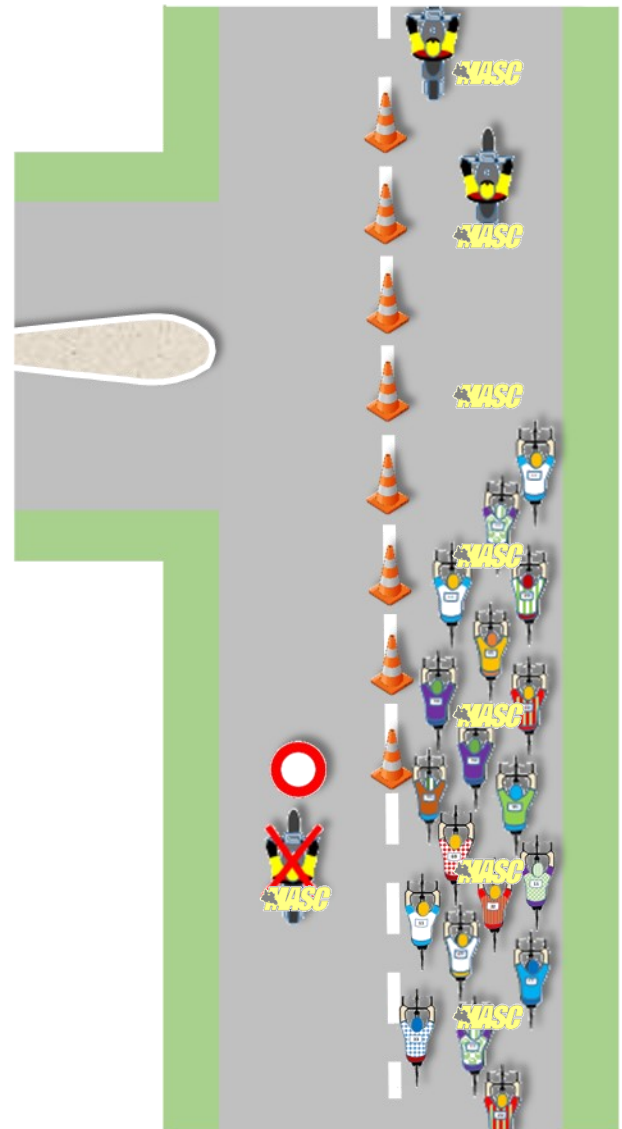


Fig. 8-1

MARCHE NORMALE

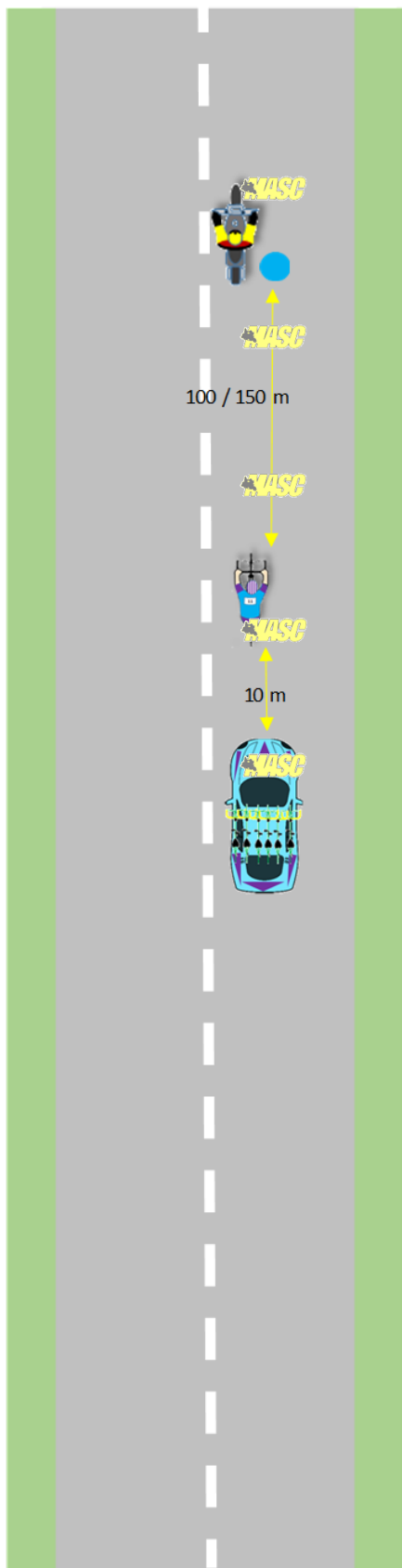


Fig. 9-1

PHASE DE DEPASSEMENT –1

Le Coureur Bleu est sur le point d'être rejoint, la moto pilote double le coureur précédent et ce positionne avec la moto précédente.

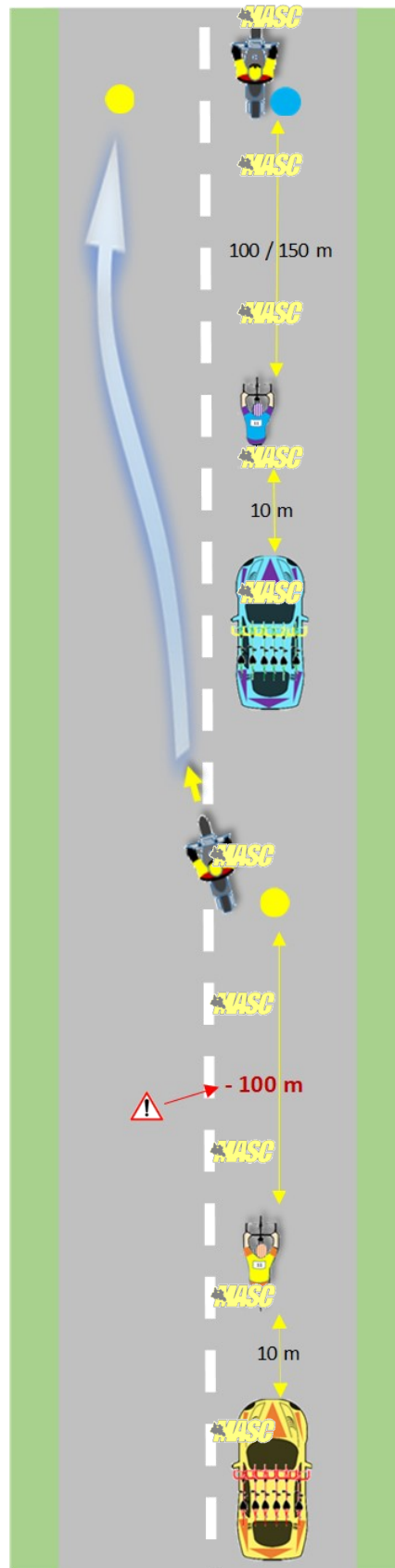


Fig. 9-2

PHASE DE DEPASSEMENT-2

La Voiture suiveuse du coureur Bleu se gare sur le bas-côté afin de laisser passer le coureur jaune.

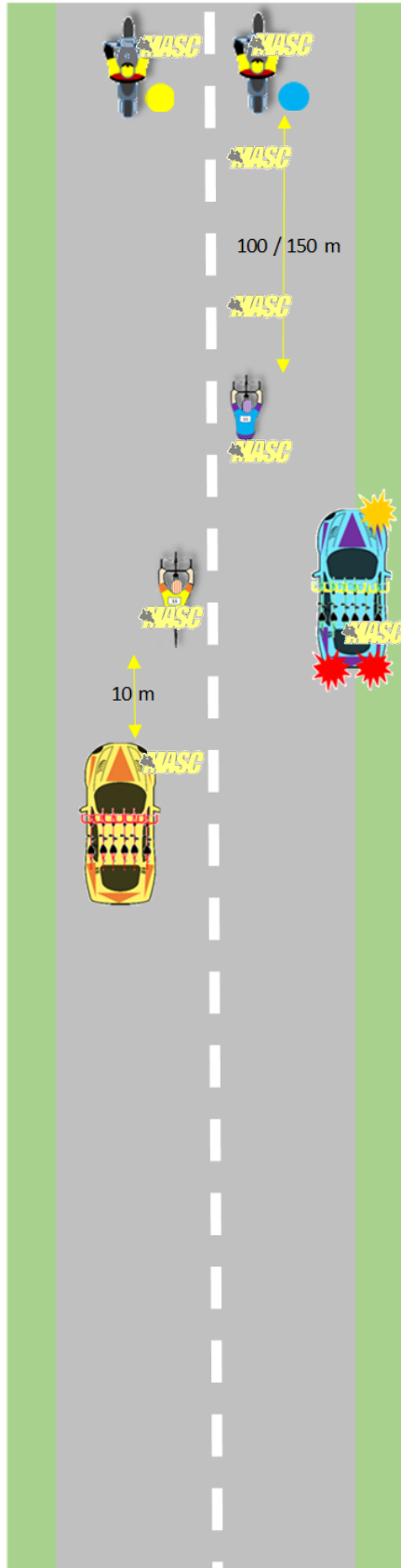


Fig. 9-3

PHASE DE DEPASSEMENT-3

**La moto pilote reprend sa place
Devant le coureur Bleu distancé 1 fois
la distance réglementaire acquise.**

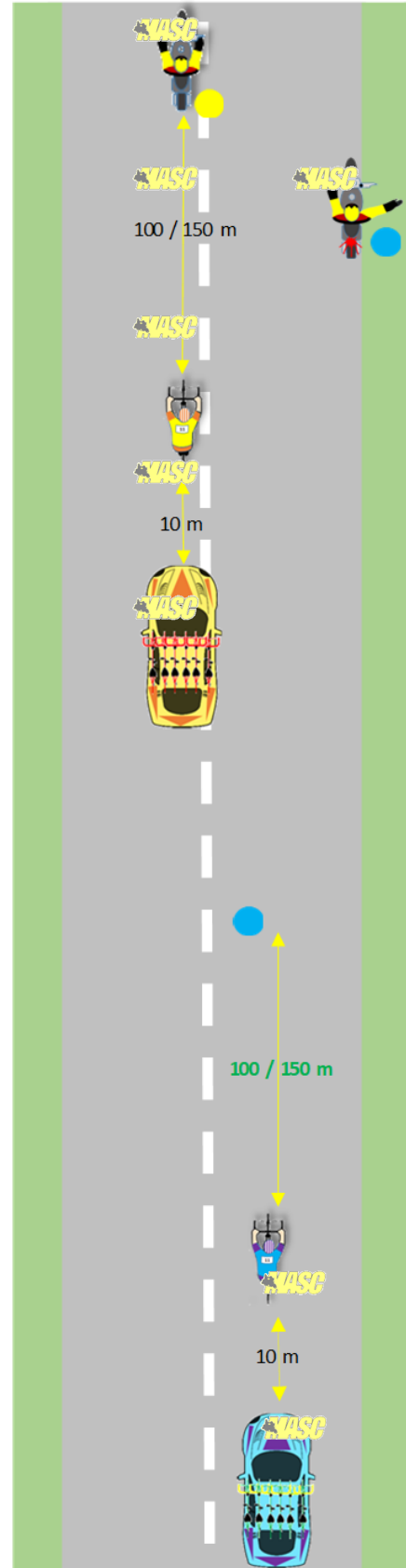


Fig. 9-4



Depuis plus de 30 ans



ÉCRANS GÉANTS HD SUR REMORQUES - FRANCE

FAUBOURG CAFE

BAR - BRASSERIE

02 41 58 25 22

la Bo'd'gars

RESTAURANT TAPAS

02 41 46 54 07

DEROUET
formation

CENTRE DE FORMATION À LA CONDUITE ET À LA MOBILITÉ CITOYENNE

ATERIA®
LA TERRASSE POUR MOBIL HOME

CHÂTEAU
HAUT-MEYREAU

L'Âme du Terrain
BORDEAUX
APPELLATION BORDEAUX CONTRÔLÉE



CULTURE
vélo
CHOLET

Dafy
Depuis 1974

www.masc.fr



contact@masc.fr

ANGERS

8, impasse de la Chapelle
49112 PELLOUAILLES-LES-VIGNES



CHOLET

14, rue Louis Lumière
49300 CHOLET