



Wer sind wir?

Die Attasanto Rescue Foundation wurde am 26.06.2016 als gemeinnützige Hilfsorganisation für den Bereich Nong Wua So gegründet .

Attasanto ist angegliedert an den Tempel Wat Boonyanusorn und den Tempel Wat Pachaimongkol. Attasanto finanziert sich fast ausschließlich durch Spenden. Im Bereich Notfallrettung erhält Attasanto vom Staat eine Aufwandsentschädigung in Höhe von 350 Thailandischen Baht pro transportierten Notfallpatienten. Das sind umgerechnet etwa 10 Euro.

Unsere Aufgabenbereiche

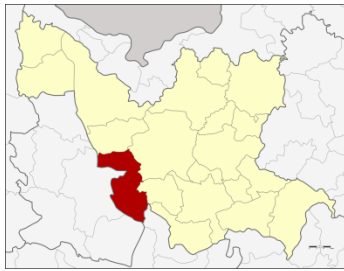
- Medizinische Notfallversorgung und Transport
- Krankentransport
- Technische Hilfeleistung (Befreiung eingeklemmter Personen, Absicherung bei Großschadenslagen etc.
- Tierrettung und Sicherung gefährlicher Tiere (Schlangen etc.)
- Wasserrettung (Suchen und Bergen von Personen im und unter Wasser)
- Transport von Verstorbenen, sowie deren Reinigung und Aufbahrung

Darüber hinaus führen wir Ausbildungen in Erster Hilfe an Schulen und in Betrieben durch, sichern Großveranstaltungen ab und helfen auf der Straße bei liegen gebliebenen Fahrzeugen.



Einsatzbereich

41350 Nong Wua So mit rund 180.000 Einwohnern auf einer Fläche von insgesamt 703.000 km²



Fahrzeuge

- 3 Rettungswagen
- 1 Fahrzeug für technische Hilfeleistung
- 1 Fahrzeug zur Absicherung von Unfallstellen
- 1 Mannschaftstransportwagen

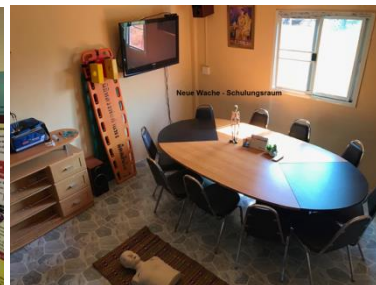
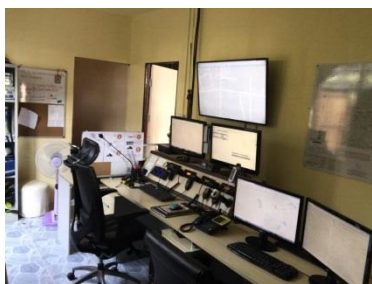
Mitarbeiter und Helfer

Alle Mitarbeiter der Attasanto Rescue Foundation sind rein ehrenamtlich tätig. Es gibt keine Angestellten oder Mitarbeiter gegen Bezahlung. Einsatzbekleidung und Schutzausrüstung muss von jedem Helfer selbst finanziert werden. Ebenso eine Ausbildung zum Emergency Medical Responder (EMR) oder zum Emergency Medical Technician Basic (EMT-B) muss selbst getragen werden.

Das Team von Attasanto umfasst im Moment 68 Helferinnen und Helfer. Davon haben 23 Helfer eine Ausbildung zum EMR, oder EMT-B absolviert. Zweimal pro Woche findet eine Aus-Weiterbildung auf der Rettungsstation statt.

Rettungswache

Unsere Rettungswache wurde im Jahr 2017 durch Spendengelder finanziert. Im Objekt befinden sich:



- 1 Funkraum (Einsatzzentrale), 1 Leitungsraum (Office), 2 Schlafräume, 1 Aufenthaltsraum, 1 Schulungsraum, 1 Lagerraum, 1 Küche (im Außenbereich), 1 Fahrzeughalle (ausgelegt für 5 Fahrzeuge)

Bitte helfen Sie mit

Auch ein ausgebildeter Emergency Medical Responder ist mit leeren Händen, ohne Ausrüstung und medizinisches Material oft nicht in der Lage fachlich korrekte und der Situation angepasste adäquate Hilfe zu leisten. Unsere Organisation finanziert sich fast ausschließlich durch Spenden. Die genannte Aufwandspauschale reicht gerade einmal um das Benzin für die Einsatzfahrzeuge zu bezahlen. Ausrüstung, Schutzbekleidung für unsere Helfer oder medizinisches Verbrauchsmaterial ist davon nicht finanzierbar.

Wir benötigen dringend folgendes Equipment und Verbrauchsmaterial:

- mobile EKG Geräte und Defibrillatoren
- Absaugpumpen
- Pulsoximeter
- Infusionspumpen
- Spritzenpumpen
- Mobile Ultraschallgeräte (für unsere Klinik)
- Mobile Beatmungsgeräte
- Blutzuckermessgeräte
- Blutdruckmessgeräte
- Stethoskope
- Venenstauer
- Notfallrucksäcke und Modultaschen
- Rettungsdienstbekleidung und Schuhe
- Rettungsdienst- Feuerwehrhelme
- Easy Splint oder SamSplint Schienen
- Vakuumschienen oder Luftkammerschienen
- Patientenfixierungssysteme / Gurte
- Lampen
- Tragetücher und Umbetttücher
- Halskrausen
- Beckenschlingen
- Wundnahtmaterial
- Beatmungsbeutel – und Masken
- I.O. Material (Nadeln und Bohrmaschine)
- Absaugschläuche
- Beatmungsfilter
- Laryngoskope
- Larynxmasken
- Larynxtuben
- Tubusverlängerungen
- Koniotomiebestecke
- Thoraxdrainage Sets
- Scheren und Klemmen
- Abnabelungsbesteck
- Verbandsmaterial / Verbandspäckchen
- Burn Kits
- Replantat Notfallsets
- EKG Elektroden und AED Elektroden

Die Haltbarkeitsdaten des Materials spielt keine Rolle, da abgelaufene Artikel hier im Klinikum neu sterilisiert und verpackt werden können. Bei medizinischen Geräten ist eine gültige STK nicht erforderlich, da diese in Thailand nicht gilt. Alle Geräte geben wir vor ihrem Ersteinsatz bei uns zu einer Durchsicht und gegebenenfalls zur Reparatur. Alle Artikel welche zur Mehrfachverwendung bestimmt sind, können gern gebraucht sein, sollten aber noch funktionieren. Rettungsdienstbekleidung, Schuhe und Helme gern in gebrauchtem Zustand .

Die Versandkosten nach Thailand werden von uns übernommen. Dazu nutzen wir Geldspenden, welche uns erreichen. Die Stadtverwaltung hat uns außerdem ein Budget von 30.000 Thai Baht (etwa 800 Euro) für Versandkosten zur Verfügung gestellt.

Geldspenden können per PayPal auf unser Spendenkonto donation@rescue-thailand.com gesendet werden.

Wir möchten uns ganz herzlich, auch im Namen der Einwohner von Nong Wua So für Ihre Hilfe bedanken und versichern Ihnen, das jeder einzelne Artikel und jeder gespendete Cent ausschließlich für die Attasanto Rescue Foundation eingesetzt wird. Über jeden gespendeten Artikel legen wir dem Spender gegenüber Rechenschaft ab und belegen die Verwendung einmal pro Jahr.

Jede Geldspende wird projektbezogen verwendet. Das bedeutet, dass wir auch bei Geldspenden jedem Spender nachweisen, für was seine Spende verwendet worden ist. Kaufbelege und Fotos werden gesendet und auch hier die Verwendung im Anschluss dokumentiert.

Das gesamte Team von Attasanto Rescue