

Spritzdüsen-Elemente & Adapter

Coolant nozzles & adaptors



Preiskatalog 2024

Price-catalogue 2024

gültig ab / valid from 01.01.2024



30 Jahre das ORIGINAL
30 years the ORIGINAL

Spritzdüsen-Elemente zum Einpressen

Coolant nozzle units for assembly by force fitting



Spritzdüsen-Elemente mit Einschraubdüse

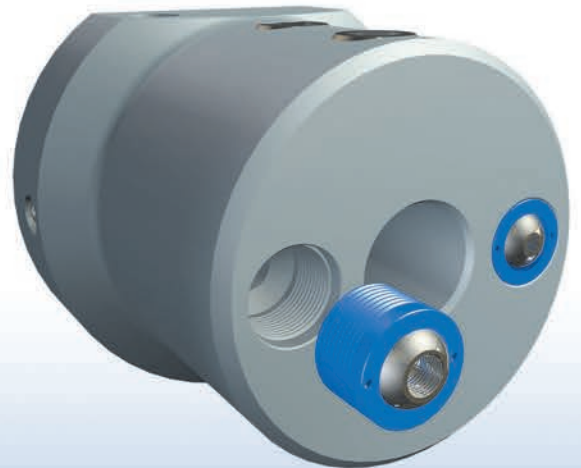
Coolant nozzle units with injection tube



Spritzdüsen-Elemente mit Einschraubgewinde

Coolant nozzle units with integral thread

M8x0,5 · M10x0,75 · M12x0,75 · M14x0,75 · M16x0,75



Spritzdüsen-Adapter

Coolant nozzle adaptors

90° schwenkbar





Spritzdüsen-Elemente zum Einpressen

Spritzdüsen - stufenlos verstellbar zur optimalen Kühlmittelzufuhr an die Werkzeugschneide - garantieren prozessichere Fertigung.

Ausführung:
Merkmale:

Das Spritzdüsen-Element ist eine in öl- und säurefesten Kunststoff eingespritzte vergütete Kugelspritzdüse. Die Spritzdüse, stufenlos verstellbar ohne zusätzliche Klemmung, zur Kühlmittelzufuhr an die Werkzeugschneide zeigt überzeugende Vorteile für den Anwender:

1. Einfachste Herstellung der Aufnahmebohrung Qualität H8 im Werkzeughalter, ohne zusätzliche Gewindebohrung mit Schraube zur Klemmung der Kugelspritzdüse.
2. Einfache Montage - nur Einpressen des Spritzdüsen-Elements in den Werkzeughalter. Kühlmitteldruck bis 15 bar.
3. Bei Werkzeugen mit Innenkühlung kann mit einem Gewindestift DIN 913 die Kugelspritzdüse verschlossen werden.
4. Durch das Einschrauben der Düse ist ein konzentrierter Kühlmittelstrahl gewährleistet.
5. Einfachste Handhabung im Arbeitsraum garantiert immer optimale Kühlmittelzufuhr zur Werkzeugschneide.
6. Die Montage mit einem Runddraht-Sprengring DIN 7993 B ermöglicht einen Kühlmitteldruck bis 100 bar.



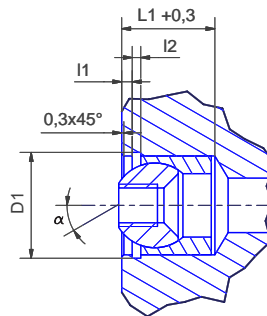
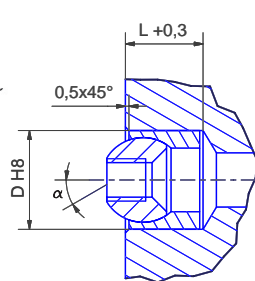
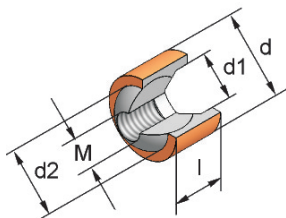
Coolant nozzle unit for assembly by force fitting

Coolant nozzles - continuously adjustable for an optimal coolant supply directly to the cutting edge - guarantee a process safe production.

Construction:
Characteristics:

The coolant nozzle unit is a coated ball nozzle pressed into an oil-and acidproof plastic material. The coolant nozzle - continuously adjustable without any additional clamping directly to the cutting edge - has proven through its advantages for the user.

1. The most simple way to make the location hole of quality H8 in the tool holder without any additional thread with screw for clamping the ball coolant nozzle.
2. Simple mounting - only through pressing the coolant nozzle into the tool holders. Coolant pressure up to 15 bar.
3. In case of tools with internal coolant supply the ball coolant nozzle can be closed with a set screw DIN 913.
4. A concentrated coolant flow is guaranteed through the nozzle.
5. A very simple maintenance in the workshop can always guarantee an optimal coolant supply to the cutting edge.
6. The round wire ring DIN 7993 B in the hole allows a coolant pressure up to 100 bar.



Auch in Blau lieferbar
Also available in blue
Art.-Nr. + -2
Beispiel/Example: 1010-2



Spritzdüsen - Element
Coolant nozzle unit

Gewindestift
Threaded pin

Düse
Nozzle

Art.-Nr.	d	d1	d2	M	l	l1	l2	D	D1	L	L1	α	€	Art.-Nr.	€	Art.-Nr.	€
1005	6	4,0	4	ø2,5	4,5	-	-	6	-	5,0	-	30°	4,60				
1007-5	8	5,5	6	ø2	6,0	1,5	0,8	8	8,8	6,5	8,5	30°	4,80				
1007	8	5,5	6	M3,5	6,0	1,5	0,8	8	8,8	6,5	8,5	30°	4,60	1021 M3,5x4	0,35		
1008	10	5,5	7	M4	7,0	1,5	0,8	10	10,8	8,0	9,5	30°	4,60	1024 M4 x4	0,35		
1010	12	7,5	9	M5	8,0	1,5	1,0	12	13,0	9,0	10,5	30°	4,70	1025 M5 x5	0,35	1035 M5x5	3,50
1010-4	12	7,5	9	M6	8,0	1,5	1,0	12	13,0	9,0	10,5	30°	4,80	1026 M6 x6	0,35	1036 M6x6	3,50
1012	14	9,0	11	M6	10,0	1,5	1,0	14	15,0	11,0	12,5	40°	4,80	1026 M6 x6	0,35	1036 M6x6	3,50
1012-4	14	9,0	11	M6x0,75	10,0	1,5	1,0	14	15,0	11,0	12,5	40°	4,80				
1012-5	14	9,0	11	M7	10,0	1,5	1,0	14	15,0	11,0	12,5	30°	4,80	1027 M7 x7	0,75	1037 M7x7	3,50
1014	16	10,0	13	M7	11,0	2,0	1,6	16	17,6	12,0	14,6	40°	5,00	1027 M7 x7	1,35	1037 M7x7	3,50
1014-3	15	10,0	13	M7	11,0	2,0	1,6	15	16,6	12,0	14,6	40°	5,00	1027 M7 x7	1,35	1037 M7x7	3,50

Art.-Nr. 1005, 1007, 1008, 1010, 1010-4, 1012, 1012-4, 1012-5, 1014
Mengenrabatte je Typ 50 - 300 Stück 25%
Discount for each type 301-1500 Stück 30%
 ab 1501 Stück 35%

Preisstellung: ab Werk, ausschliesslich MwSt. und Verpackung
 Mindest-Bestellwert € 50,00
Zahlung: 30 Tage rein netto
Price: Ex work, exclusive VAT and packing
 min. order value € 50,00
Payment: 30 days net



Spritzdüsen-Elemente mit Einschraubgewinde

Spritzdüsen - stufenlos verstellbar mit Gewinde zum Einschrauben - ermöglichen Kühlmitteldruck bis 100 bar und garantieren höhere Prozesssicherheit beim Zerspanen.

Ausführung:

Das Spritzdüsen-Element ist eine in öl- und säurefesten Kunststoff eingespritzte vergütete Kugelspritzdüse.

News:

Das Spritzdüsen-Element mit Einschraubgewinde ermöglicht einen Kühlmitteldruck bis 100 bar. Neue entwickelte Ausführungen mit geringem polygonalem Bohrungsquerschnitt ermöglichen hohen Kühlmitteldruck zur Werkzeugschneide, auch bei geringer Leistung der Kühlmittelpumpe.



Coolant nozzle unit with integral thread

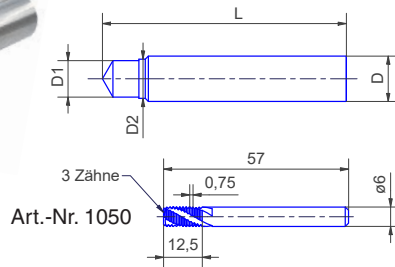
Coolant nozzles - continuously adjustable with thread for screwing in - allow a coolant pressure up to 100 bar and guarantee a higher process safety in cutting operations.

Construction:

The coolant nozzle unit is a coated ball nozzle pressed into an oil-and acidproof plastic material.

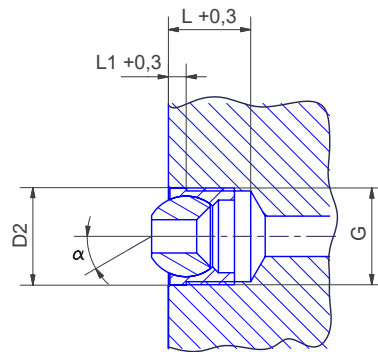
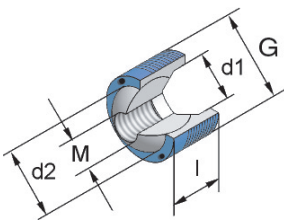
News:

The coolant nozzle unit with integral thread allows a coolant pressure up to 100 bar. Newly developed constructions with small polygonal bore cross section allow a high coolant pressure directly to the cutting edge, even in case of a low efficiency of the coolant pump.



HM-Formbohrer / HM-Gewindefräser HM-shape drill / HM-thread milling tool

Art.-Nr.	D	D1	D2	L	€
1008-11	14	9,25	10,15	75	140,00
1010-11	14	11,25	12,15	75	140,00
1012-11	16	13,25	14,15	80	140,00
1014-11	18	15,25	16,15	80	160,00
1050	HM-Gewindefräser ø6x0,75x57			57	105,00



Spritzdüsen - Element Coolant nozzle unit

Art.-Nr.	G	d1	d2	M	I	D2	L	L1	α	€
1007-7	M08x0,50	5,5	6	M3,5	6,2	8,15	8,5	1,8	30°	14,00
1008-7	M10x0,75	5,5	7	M4	7,0	10,15	10,0	2,2	30°	11,00
1010-7	M12x0,75	7,5	9	M5	8,0	12,15	10,0	2,2	30°	11,00
1010-71	M12x0,75	7,5	9	M6	8,0	12,15	10,0	2,2	30°	11,00
1012-7	M14x0,75	9,0	11	M6	10,0	14,15	12,5	2,5	30°	11,00
1014-7	M16x0,75	10,0	13	M7	11,0	16,15	13,5	3,0	30°	12,50

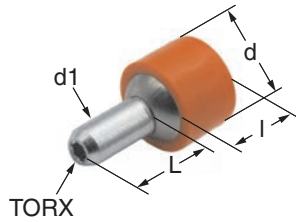
Montagehilfe Assembling aid

Art.-Nr.	€
1007-9	48,00
1008-9	48,00
1010-9	48,00
1010-9	48,00
1012-9	48,00
1014-9	48,00

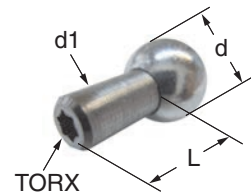
Preisstellung: ab Werk, ausschliesslich MwSt. und Verpackung
Zahlung: 30 Tage rein netto

Price: Ex work, exclusive VAT and packing
Payment: min. order value € 50,00
30 days net

Spritzdüsen-Element mit TORX-Einschraubdüse
Coolant nozzle unit with TORX-injection tube



Kugelspritzdüse mit TORX-Einschraubdüse
Coolant nozzle with TORX-injection tube



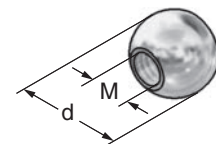
Art.-Nr.	d	d1	I	L	TORX	€
1008-13	10	4	7	8	8	13,00
1010-13	12	5	8	10	10	13,00
1012-13	14	6	10	12	15	13,00
1014-13	16	7	11	12	20	14,00

Art.-Nr.	d	d1	L	TORX	€
08.922	8	4	8	8	11,00
10.922	10	5	10	10	11,00
12.922	12	6	12	15	11,00
14.922	14	7	12	20	11,00

TORX-Einschraubdüse
TORX-injection tube



Spritzkugeldüsen vergütet & glanzvernickelt
Ball nozzles coated & bright nickel-plated



Art.-Nr.	M	L	TORX	€
1034-3	M4	8	8	8,00
1035-3	M5	10	10	8,00
1036-3	M6	12	15	8,00
1037-3	M7	12	20	8,00

Art.-Nr.	d	M	€
08.920	8	M4	2,50
10.920	10	M5	2,50
10.920-4	10	M6	2,50
12.920	12	M6	2,50
14.920	14	M7	2,50

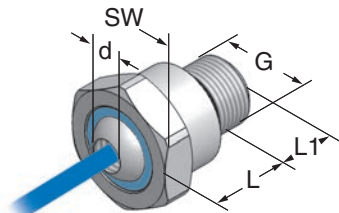
Mengenrabatte je Typ
Discount for each type

ab 250 Stück 25%

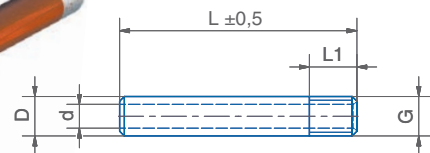
Mengenrabatte je Typ
Discount for each type

ab 250 Stück 25%

Adapter R1/8"
Adaptor R1/8"
inkl. Spritzdüsen-Element
incl. coolant nozzle unit



Spritzrohr Cu
Injection tube Cu



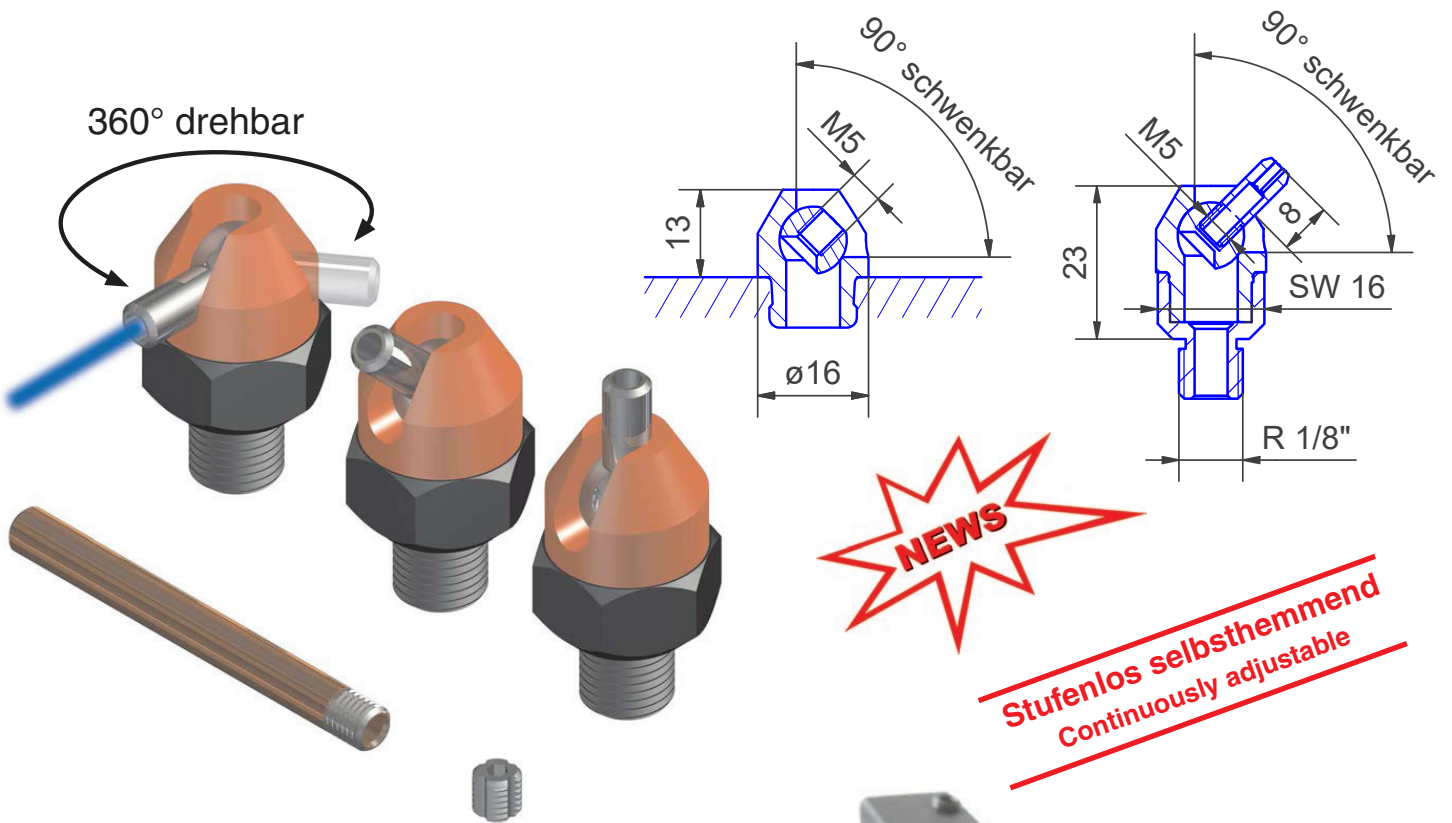
Art.-Nr.	G	L	L1	SW	d	€
1012-Z	R 1/8"	12	8	16	M6	30,00
1012-Z2	R 1/8"	12	8	16	M6*	36,00

* inkl. Düse M6 / incl. nozzle M6

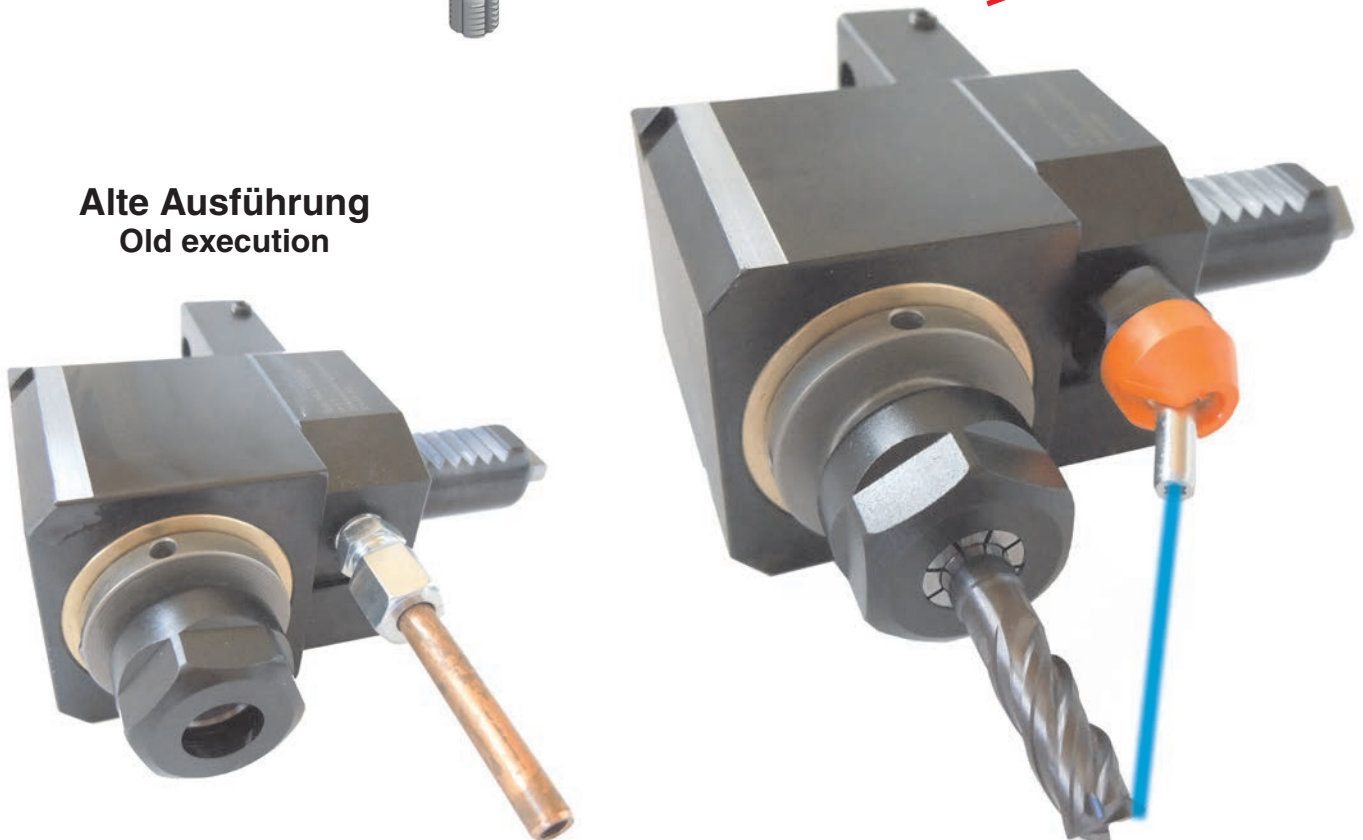
Art.-Nr.	(für Düse Nr.)	G	D	d	L	L1	€
10086	(1008)	M4	4	2,5	50	5	5,00
10106	(1010)	M5	5	3,0	50	6	5,00
10126	(1012/1010-4)	M6	6	4,0	50	6	6,00
10146	(1014/1012-5)	M7	7	4,5	50	6	7,00

Spritzdüsen-Adapter

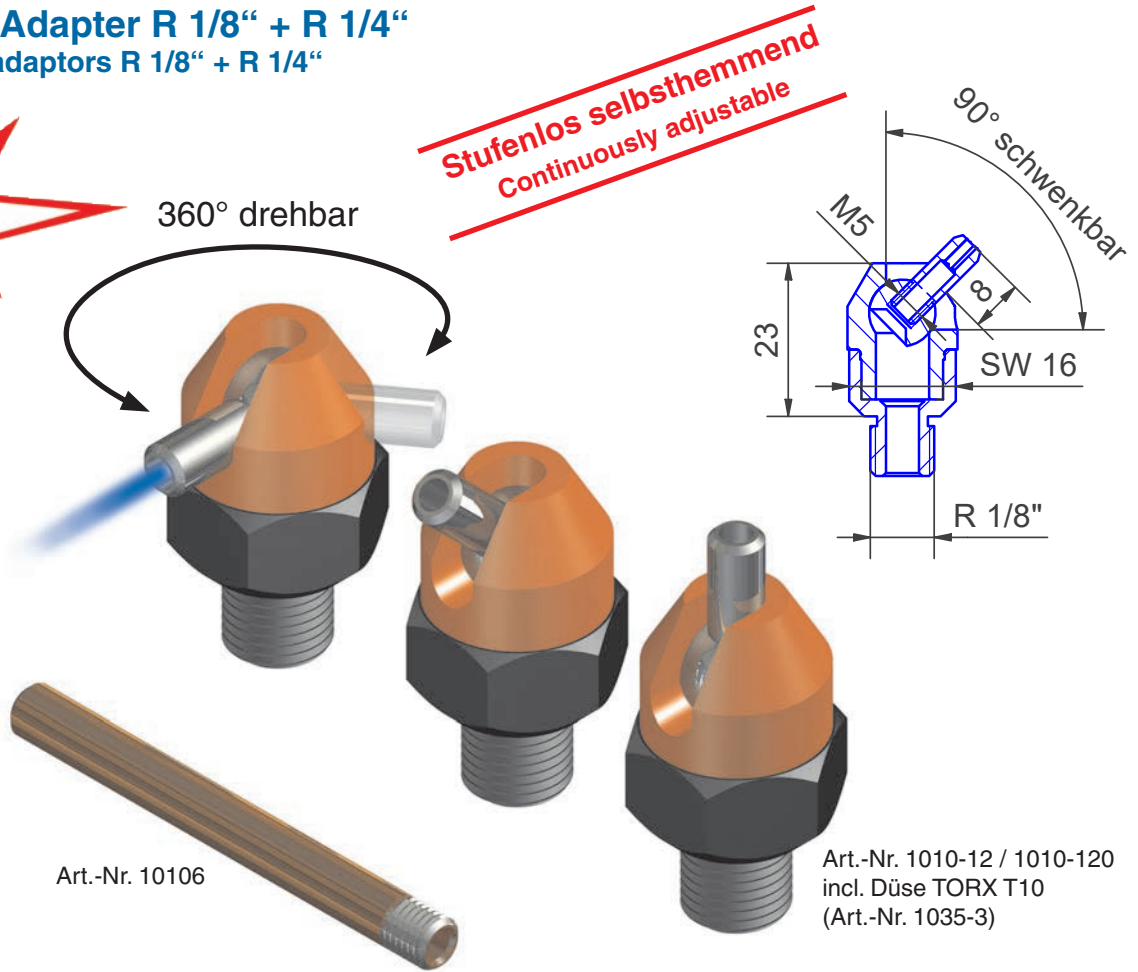
Coolant nozzle adaptors



Alte Ausführung
Old execution



Spritzdüsen-Adapter R 1/8" + R 1/4"
Coolant nozzle adaptors R 1/8" + R 1/4"



Art.-Nr. 10106

Art.-Nr. 1010-12 / 1010-120
incl. Düse TORX T10
(Art.-Nr. 1035-3)



Art.-Nr.	Bezeichnung	Typ	€
1010-12	Spritzdüsen-Adapter	R 1/8"	25,00
1010-120	Spritzdüsen-Adapter	R 1/4"	25,00
1035	Düse	M5x5	3,50
10106	Spritzrohr cu	M5x50	5,00

Spritzdüsen-Adapter R 1/8" und R 1/4"

Die Spritzdüsen-Adapter mit Anschlußgewinde R 1/8" und R 1/4" für optimale Kühlmittelzufuhr garantieren punktgenaue Werkzeugkühlung bei CNC-Drehmaschinen und Bearbeitungszentren. Die in öl- und säurefesten Kunststoff eingespritzte Kugelspritzdüse ist **stufenlos selbsthemmend verstellbar**. Das Gewinde M5 erlaubt den Einsatz verschiedener Düsen. Die Düse TORX T10 ist im Bestellumfang enthalten.

The coolant nozzle adaptor R 1/8" and R 1/4"

The coolant nozzle adaptors with contact thread R 1/8" and R 1/4" for an optimal coolant supply guarantee the exact cooling of toolholders on CNC-lathes and machining centres. The ball nozzle is molded in oil- and acid proof plastic material and is **continuously adjustable without additional clamping**. It is fitted with a thread M5 and allow the application of different nozzles. The nozzle TORX T10 is included in the order volume.

Preisstellung: ab Werk, ausschliesslich MwSt. und Verpackung
Mindest-Bestellwert € 50,00

Zahlung: 30 Tage rein netto

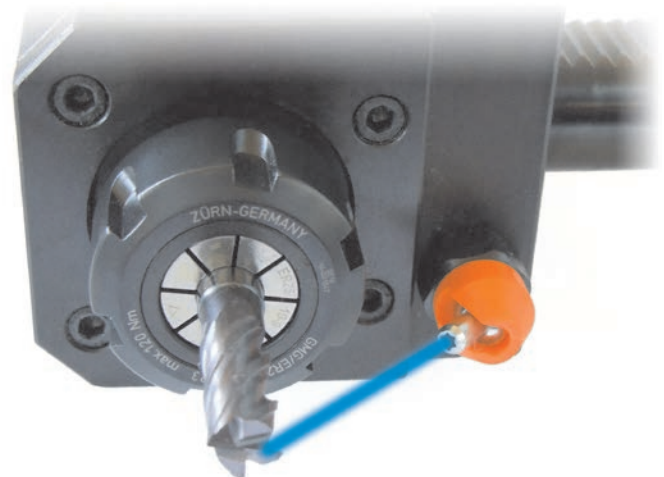
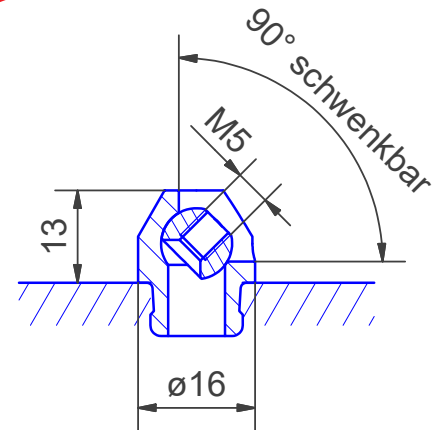
Price: Ex work, exclusive VAT and packing
min. order value € 50,00

Payment: 30 days net


Spritzdüsen-Element „uni“
Coolant nozzle „uni“



Stufenlos selbsthemmend
Continuously adjustable



Art.-Nr.	Bezeichnung	Typ	€
10100	Spritzdüsen-Element „uni“		12,00
1035	Düse	M5x5	3,50
1035-3	Düse TORX	M5x15	8,00
10106	Spritzrohr cu	M5x50	5,00
10200	HM-Fräser für Bohrung	ø12,25	135,00



Spritzdüsen-Element „uni“

Das Spritzdüsen-Element „uni“ ist eine in öl- und säurefesten Kunststoff eingespritzte Kugelspritzdüse mit M5-Gewinde. Das Element eignet sich zum Direkteinbau in Werkzeughalter, Bearbeitungszentren, CNC-Drehmaschinen und Sondermaschinen. Die punktgenaue Werkzeugkühlung wird mittels austauschbaren Düsen erzielt.

Nach der Montage ist das Spritzdüsen-Element 360° drehbar und 90° schwenkbar - **selbsthemmend ohne zusätzliche Klemmung**. Die Verstellung erfolgt mittels M5 Schraube oder je nach eingebauter Düse mit einem Schlüssel SW4/SW2.

Eine Einbaumaßzeichnung wird mitgeliefert; optional kann der Formfräser zur Fertigung der Bohrung geliefert werden.

The coolant nozzle unit „uni“

The coolant nozzle unit „uni“ is a ball coolant nozzle molded in an oil-and acid-proof plastic material with M5 thread. The unit is suitable for direct assembly into the tool holders, machining centers, CNC-turning lathes and special machines. The cooling on the spot is achieved by using exchangeable nozzles.

After the montage the coolant nozzle unit is 360° rotatable and 90° swivelable - **self-locking without additional clamping**. The adjustment can be carried out by M5 screw or according to the assembled nozzles by key SW4/SW2.

We include an assembly scale drawing; optionally we can deliver the form cutter for producing the hole.

Preisstellung: ab Werk, ausschliesslich MwSt. und Verpackung
Mindest-Bestellwert € 50,00

Zahlung: 30 Tage rein netto

Price: Ex work, exclusive VAT and packing
min. order value € 50,00

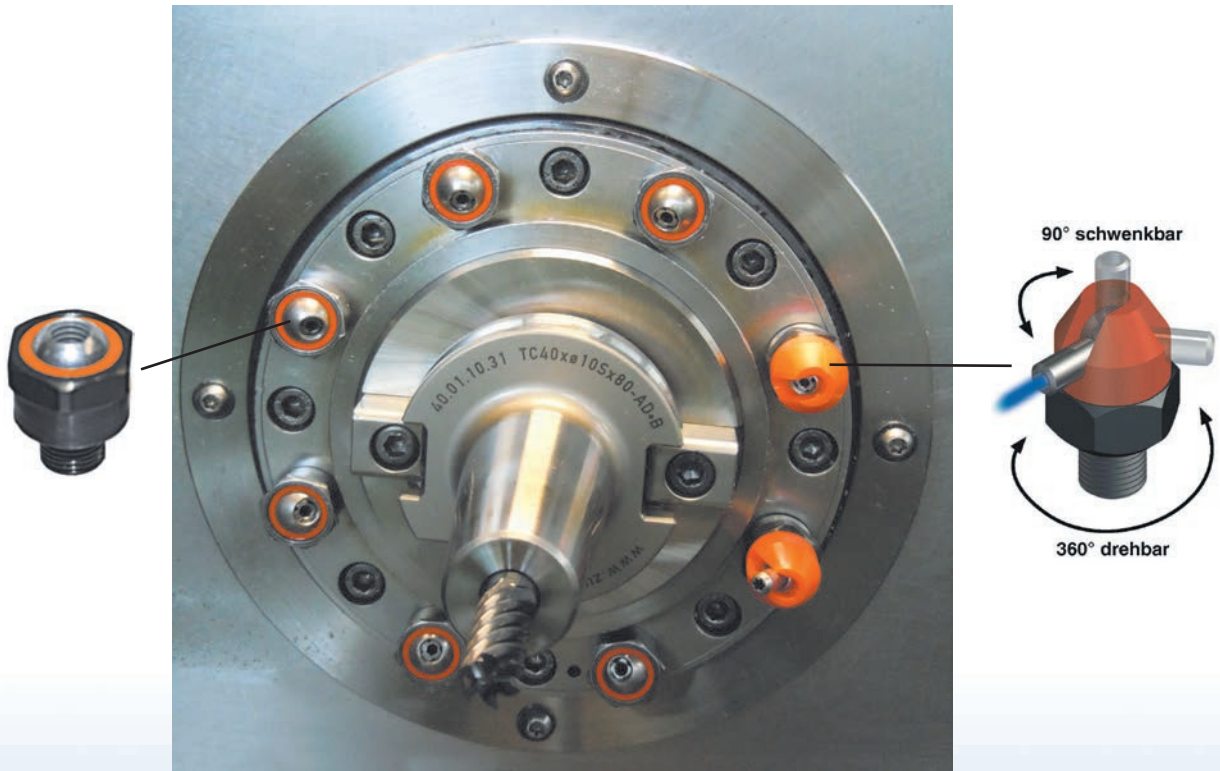
Payment: 30 days net



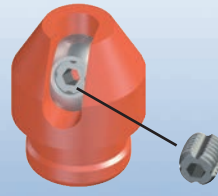
Spritzdüsen-Elemente & Adapter

Coolant nozzles & adaptors

Kühlmittelzufuhr über Adapter (Bearbeitungszentrum) Coolant supply with adaptors



Spritzkugel-Gewinde M5
Ball nozzle thread M5



Düse M5x5 - Art.-Nr. 1035
Nozzle M5x5 - Art-No. 1035



„Gießkannen-Effekt“
„Watering can effect“



Konzentrierte Kühlmitelzufuhr
zur Schneide
Concentrated coolant supply to the edge