

# Nutzungsarten des Bodens



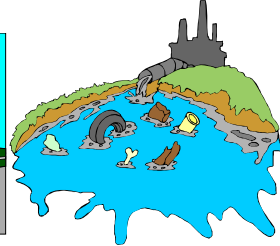
Anbau-  
boden /  
erneuerbare  
Ressourcen  
(Quelle)



Abbau-  
boden /  
*nicht*-erneuer-  
bare Ressourcen  
(Quelle)



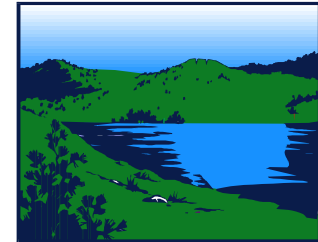
Standort-  
boden  
(Betriebs-  
gelände)



Aufnahme-  
boden (Senke)  
für  
Abfälle,  
Abgase,  
Reststoffe



Wohn-/  
Erholungs-/  
Freizeit-  
gebiet

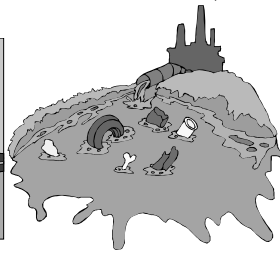
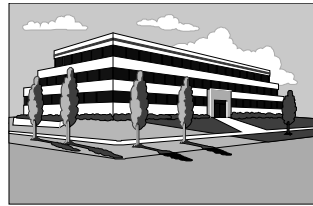
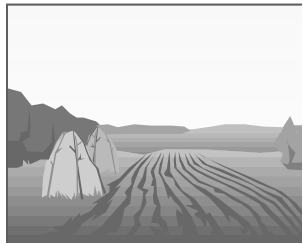


Naturschutz-  
gebiet

Ökonomisch-produktive Nutzungsarten

Nicht-produktive Nutzungsarten

# Nutzungsarten des Bodens



---

---

---

---

---

---

---

---

---

---

---

---

---

---

---

---

---

---

---

---

---

---

---

---

---

---