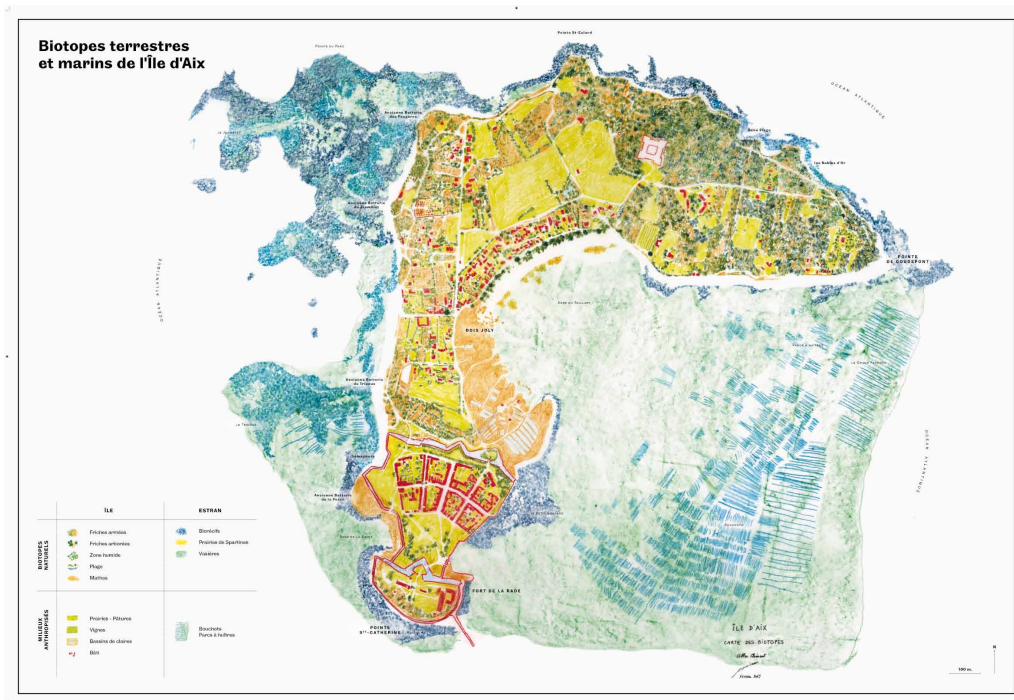


# ÎLES JARDINS ÎLES PARADIS

*Relier art, écologie et poésie du vivant*



Exposition réalisée dans le cadre des créations en résidence mise en œuvre depuis janvier 2018 par l'association CIEL (Culture Îles Estuaires Littoral) sur les îles d'Aix et Madame

**À DÉCOUVRIR JUSQU'AU 30 SEPTEMBRE 2019**

[ilesjardinsilesparadis.com](http://ilesjardinsilesparadis.com)

Information : Office de tourisme Rochefort-Océan

Bureau d'information touristique île Madame : 05 46 84 87 47

Bureau d'information touristique île d'Aix : 05 46 83 01 82

Service maritime île d'Aix : 05 46 84 60 50 [www.service-maritime-iledaix.com](http://www.service-maritime-iledaix.com)

Service maritime île Madame : 06 17 92 81 65 <https://croisieresfourasines17.com>

REMERCIEMENTS AUX ARTISTES, AUX HABITANTS DES COMMUNES ET PARTENAIRES ASSOCIÉS



Gilles Clément  
Patrick Beaulieu

ÎLES JARDINS  
ÎLES PARADIS  
*Île d'Aix Île Madame*

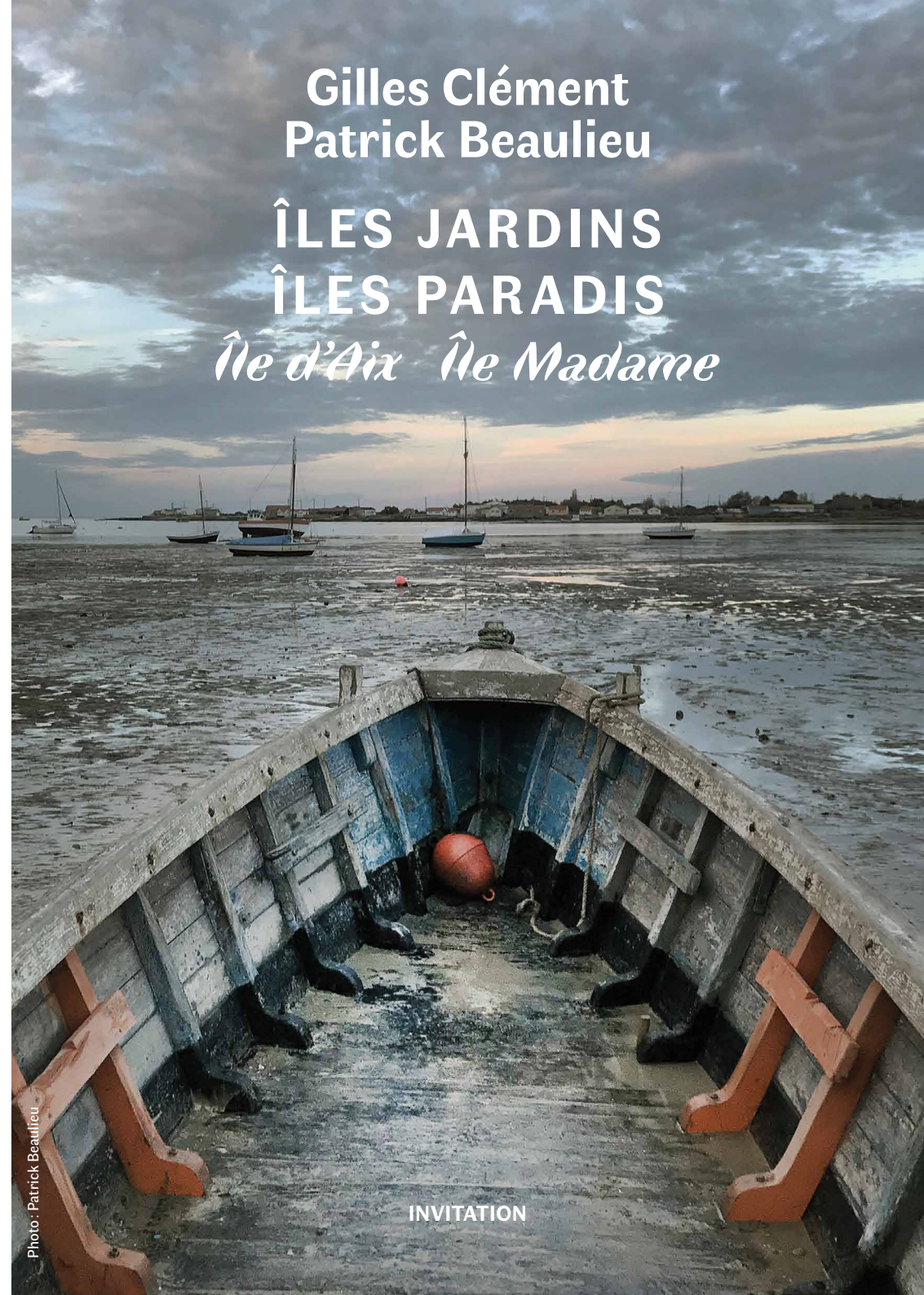


Photo : Patrick Beaulieu

INVITATION

## PARCOURS INAUGURAL MULTISITE, BUISSONNIER, OCÉANIQUE EN PRÉSENCE DES ARTISTES

### SAMEDI 29 JUIN

#### SUR L'ÎLE MADAME<sup>1</sup> PORT-DES-BARQUES SAINT-NAZAIRE-SUR-CHARENTE

10h

##### RENDEZ-VOUS À LA PASSE AUX BŒUFS VERS L'ÎLE MADAME

Cheminement vers les installations visuelles et sonores  
*Foudre* et *Un loup qui nous caresse I*  
de PATRICK BEAULIEU

12h30

##### SAINT-NAZAIRE-SUR-CHARENTE, À LA FONTAINE ROYALE DE LUPIN

Cheminement vers l'installation vidéo  
*Le souffle* et *Excursion évanescence* de PATRICK  
BEAULIEU avec la flottille des Lasses Marennaïses  
**ALLOCUTIONS & COCKTAIL MARIN**

16h

##### PORT-DES-BARQUES, AUX ANSES et FRONT DE MER

Cheminement vers les installations visuelles et sonores  
*Un loup qui nous caresse II et III* de PATRICK BEAULIEU

### SUR L'ÎLE D'AIX<sup>2</sup>

#### À PARTIR DE 22h QUAI DE L'ACADIE

*Excursion évanescence II* de PATRICK BEAULIEU  
avec la Flottille des Lasses Marennaïses

### DIMANCHE 30 JUIN

#### SUR L'ÎLE D'AIX<sup>2</sup>

14h

##### RENDEZ-VOUS PRAIRIE DU SÉMAPHORE, BATTERIE DU MOULIN, GRANDE PLAGE

Cheminement vers *L'abécédaire insulaire* et *Citations*  
de GILLES CLÉMENT

Cheminement vers l'installation visuelle et sonore  
*Un loup qui nous caresse IV* de PATRICK BEAULIEU.

16h

##### AU FORT LIÉDOT

*Cartographie sensible de l'île d'Aix, Arbres  
remarquables, Jardin Planétaire, Jardin en  
Mouvement, Tiers-Paysage, École du jardin planétaire,*  
de GILLES CLÉMENT

Anthologie botanique de l'île d'Aix  
par THÉRÈSE RAUTUREAU

Photographies *Guérisseurs d'épaves*<sup>3</sup>, installation  
vidéo *Maumusson*, installation visuelle et sonore  
*L'assoupissement* de PATRICK BEAULIEU

*Céramiques* de Patrick Beaulieu et Gilles Clément  
et *Bout de terre* par les étudiants de l'ENSA-LIMOGES

##### ALLOCUTIONS & COCKTAIL INSULAIRE

18h

##### AU FORT LIÉDOT

Rencontre autour de *L'École du Jardin Planétaire*  
imaginée par GILLES CLÉMENT pour transmettre la  
reconnaissance de la biodiversité.

Avec Gilles Clément, Nicole Pignier, professeure d'éco-  
sémiotique à l'Université de Limoges, et Sébastien  
Clément, paysagiste, à l'initiative de deux antennes  
créées à Limoges et sur l'île de La Réunion.

##### À PARTIR DE 22h QUAI DE L'ACADIE

Installation lumineuse *Cyril* de PATRICK BEAULIEU

### ALAIN ROUSSET

Président de la Région Nouvelle-Aquitaine

### DOMINIQUE BUSSEREAU

Président du Département de la Charente-Maritime, Ancien Ministre

### HERVÉ BLANCHÉ

Président de la Communauté d'agglomération Rochefort-Océan, Maire de Rochefort

### LYDIE DEMENÉ

Maire de Port-des-Barques

### ALAIN BURNET

Maire de l'île d'Aix

### VALÉRIE BARTHÉLEMY

Maire de Saint-Nazaire-sur-Charente

### ARNAUD LITTARDI

Directeur régional des affaires culturelles

### BRUNO TOISON

Président de l'association CIEL (Culture Îles Estuaire Littoral)

ont le plaisir de vous convier à l'inauguration de

# ÎLES JARDINS ÎLES PARADIS

Patrick Beaulieu  
Gilles Clément

SAMEDI 29 JUIN À 10 H SUR L'ÎLE MADAME  
DIMANCHE 30 JUIN À 14 H SUR L'ÎLE D'AIX

Direction artistique : DOMINIQUE TRUCO

Avec les collaborations artistiques et scientifiques de :  
Thérèse, Michel, Issey Rautureau, Pierre-Luc Sénécal, Hernani Villasenor,  
Nathanaël Abeille et les étudiants de l'Ensa-Limoges, Jean-Pierre Angibaud et les "guérisseurs"  
de l'association les Lasses Marennaïses, Olivier Boé, Éric Chaumillon, Thibault Coulombier,  
Armelle Combaud, UMR LIENSs CNRS Université de La Rochelle,  
Théo Guezennec, Julien Kozéra, Estela López Solís, Véronique Mure.  
Scénographie et design graphique : Christophe Moreau et Mahaut Clément

1. L'île Madame est accessible uniquement à pied à marée basse par le chemin submersible la Passe aux Bœufs. Le 29 juin la Passe aux Bœufs n'est pas accessible entre 13 h et 17 h. Soyez vigilants pour le retour vers Port-des-Barques.

2. L'île d'Aix est accessible par bateaux, notamment depuis la Pointe de la Fumée à Fouras, réservation conseillée.

3. Suite photographique au chantier Rabeau, baie de Bourcefranc-le-Chapus