

The background features a grid of light blue squares on a white background. A horizontal band across the middle contains a photograph of industrial machinery, including a large metal pipe and a complex assembly of parts. The text 'MEV Industrievertretung' is overlaid on this band in a bold, orange, sans-serif font.

MEV Industrievertretung

**MASCHINEN
ENTSORGUNG
VERSORGUNG**



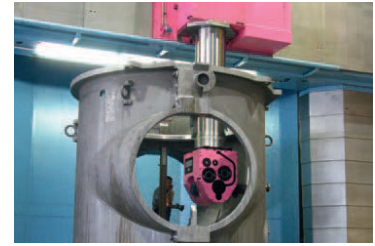
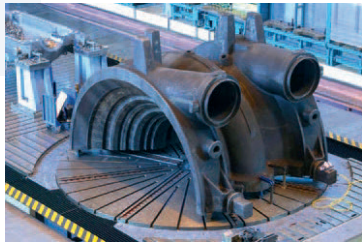
Massiv. Präzise. Maßgeschneidert.

Hüller Hille fertigt hochwertige horizontale 4- und 5-Achs-Bearbeitungszentren. In Palettengrößen von 400 x 500 mm bis 2.000 x 2.250 mm erhalten Sie ein ausgereiftes, auf über 40 Jahre Erfahrung aufbauendes Maschinenkonzept, das die sprichwörtliche NBH Qualität für die anspruchsvolle Fertigung garantiert: moderne, stabile Premium-Bauweise, lange Lebensdauer, hohe Dauergenauigkeit und das einzigartige Werkzeug-Cassetten-System. Wir erstellen für Sie individuelle Produktionskonzepte von der Einzelmaschine bis zur Technologie-System-Lösung für High-End Anwendungen. Die innovative NBH-Baureihe garantiert Ihnen eine hohe Produktivität und gleichbleibende Qualität der Werkstücke, kontinuierliche technische Verfügbarkeit, ausgezeichnete Wartungs- und Servicefreundlichkeit sowie hohe Einsatz- und Anpassungsflexibilität.

Hüller Hille Produkte im Überblick:

- ✓ Horizontale 4-Achs-Bearbeitungszentren
- ✓ Horizontale 5-Achs-Bearbeitungszentren





SCHIESS
Werkzeugmaschinenfabrik GmbH



Präzision trifft Tradition

Die SCHIESS Werkzeugmaschinenfabrik GmbH ist ein Pionier auf dem Gebiet des Großmaschinenbaus, dessen guter Ruf über Generationen von Konstrukteuren, Ingenieuren, Technikern und Monteuren durch intensive Arbeit und Liebe zum Detail an jeder Maschine aufgebaut wurde. Das Traditionsunternehmen mit Sitz in Aschersleben stellt den Kunden in den Mittelpunkt des Produktionsprozesses und legt Wert auf hohe Qualitätsstandards für alle individuellen Kundenanforderungen und Anwendungsbereiche.

SCHIESS Produkte und Leistungen im Überblick:

- ✓ Vertikale Drehzentren
- ✓ Vertikale Drehmaschinen
- ✓ Vertikale Fräsmaschinen
- ✓ Retrofit
- ✓ herstellerunabhängige Maschinenüberholung
- ✓ Maschinenumrüstung auf den modernsten Stand der Technik

Vertikale Dreh- und Fräsmaschinen

Diese XXL-Multitasking-Maschinen sparen Zeit, Fläche und Kosten durch Drehen, Bohren, Fräsen, Schleifen und weitere Bearbeitungsverfahren in einer Aufspannung für Werkstücke bis zu 600 Tonnen und kundenindividuellen Verfahrenswegen über 50.000 mm. Dieses Maschinenkonzept garantiert dem Anwender höchste Produktivität und Flexibilität mit schnellen Durchlaufzeiten bei geringem Kostenaufwand. Die VertiMaster ist darauf ausgerichtet, individuelle Kundenbedürfnisse in jeder Hinsicht durch eine Kombination von modularen Komponenten zu erfüllen.



Retrofit

Mit der Maschinenmodernisierung durch die Experten von SCHIESS können die Maschinen so überholt werden, dass sie mindestens wieder so produktiv sind wie am ersten Tag. Ein Retrofit durch die Experten von SCHIESS bringt Ihnen eine Vielzahl an Vorteilen. Die Lebensdauer der Maschinen können verlängert werden, wobei die Präzision, Zuverlässigkeit sowie Produktivität einer Neumaschine erzielt werden.





Synonym für Qualität, Technologie, zuverlässige Produkte und Services

Seit seiner Gründung 1930 ist ROMI für die Entwicklung innovativer Lösungen zur Wertschöpfung seiner Kunden bekannt. ROMI gehört zu einem der globalen Marktführer in den Bereichen Werkzeugmaschinen, Kunststoffverarbeitungsmaschinen und Gusseisenkomponenten und stellt damit universelle und wirtschaftliche Lösungen im Bereich der Zerspanung (Drehen, Fräsen, Schwerzerspannung) her. ROMI investiert kontinuierlich in die Entwicklung seiner Baureihen, dabei kommen Komponenten zum Einsatz, die weltweit zu den Besten zählen. So entstehen Produkte, die äußerst profitabel für kleine, mittelständische aber auch Großunternehmen sind.

ROMI Produkte im Überblick:

- ✓ Konventionelle Drehmaschinen
- ✓ CNC-Zyklen-Drehmaschinen
- ✓ CNC-Schwerzerspanungs-Zyklendrehmaschinen
- ✓ CNC-Drehzentren
- ✓ CNC-Vertikaldrehmaschinen
- ✓ Vertikale CNC-Bearbeitungszentren

Als Partner der ROMI Europa GmbH berate ich Sie gern zu Funktion und Einsatz der ROMI-Produkte.





Höchster Qualitätsstandard

Sodick ist ein wegweisendes Unternehmen im Bereich Erodiermaschinen. Seit über 30 Jahren entwickeln sie stetig neue Technologien und Produkte. Sodick bietet ein umfangreiches Portfolio an EDM-Maschinen. Die linearmotor-betriebenen Senk- und Drahterodiermaschinen und die EDM-Feinbohrwerkzeuge zeichnen sich durch Präzision bis ins Detail aus. Sodick stellt mehr als 90% der Maschinenkomponenten (inkl. CNC und Linearmotoren) selbst her, um höchste Qualität sicherzustellen. Die eigene Entwicklung von originalen Sodick Technologien und Bauteilen ermöglicht es Sodick, Maschinen mit unnachahmlicher Präzision und Effizienz zu bauen.

Sodick Produkte im Überblick:

- ✓ Senkerodiermaschinen
- ✓ Präzisionsdrahterodiermaschinen
- ✓ Startlochbohrerodiermaschinen
- ✓ Additive Fertigung
- ✓ HSC-Fräsen

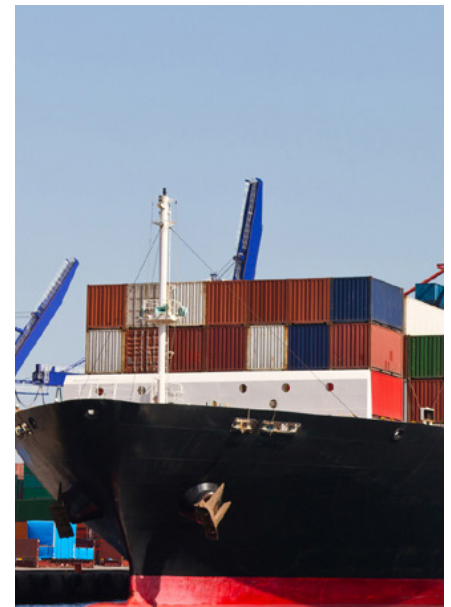


Zusätzlich zu vorstehenden Produkten bietet MEV:

- ✓ Spänebrikettierung
- ✓ Luftreinigungs- und Ölnebelabsauganlagen
- ✓ Öl- und Flüssigkeitszentrifugen
- ✓ Einbringung von Maschinen

MEV ist in diesen Branchen tätig:

- ✓ Fahrzeugindustrie
- ✓ Schifffahrt
- ✓ Automobilzulieferer
- ✓ Allgemeiner Maschinenbau
- ✓ Luft- und Raumfahrt
- ✓ Medizintechnik
- ✓ Landwirtschaft
- ✓ Energietechnik



MEV Industrievertretung



„Nur mit dem fundierten Know-How in Planung, Konstruktion und Engineering ist eine optimale Beratung der Kunden hinsichtlich des Vertriebs von technisch anspruchsvollen Produkten möglich.“

Als Maschinenbauingenieur bin ich bereits seit 1995 im Bereich Kundenbetreuung und Vertrieb aktiv. Durch die erfolgreiche Zusammenarbeit mit qualitätsstarken Unternehmen kann ich heute auf ein erstklassiges Netzwerk an kompetenten Partnern zurückgreifen. Sie können sich voll und ganz auf mich, meine langjährige Erfahrung und auf meine soliden und vertrauensvollen Kontakte zur Industrie verlassen.

Damit Sie sich auf Ihr Kerngeschäft, der Fertigung und Produktion hochwertiger Produkte, konzentrieren können, stehe ich Ihnen gemeinsam mit meinen Partnern im Bereich der Zerspanung und Metallumformung zur Verfügung.

Ich freue mich auf unsere Zusammenarbeit.

Holger Rehberg

**IHR PARTNER FÜR
INDIVIDUELLE LÖSUNGEN**

MEV Industrievertretung
Holger Rehberg
Erlenring 4
04821 Brandis

Telefon: 034292 53167
Fax: 034292 53168
Mobil: 01525 3939886

E-Mail: info@mev-industrie.de
Web: www.mev-industrie.de