



tirolfloor Objektteppich







Inhalt

- 5** **Mixen**
- 6** **Condor**
- 8** **Harris**
- 10** **Lagoon**
- 12** **Seasons**
- 14** **Steel**
- 16** **Trend I**
- 18** **Trend II**
- 20** **Trend III**
- 22** **Village**
- 24** **Piktogramme**





Mut zum Mixen!

CONDOR



Bild: CONDOR 603_09 & 603_60

Herstellungsart
Art der Färbung
Rücken
Polhöhe
Dimension

Tufting
Solution Dyed
Bitumen oder Akustik (Textil)
ca. 3,0 mm
50 x 50 cm

Art des Flors
Polmaterial
Poleinsatzgewicht
Gesamtdicke
Brandverhalten

Schlinge
100% Polyamid 6 BCF
ca. 485 gr/m²
ca. 5,5 mm
Bfl - s1 gemäß EN13501-1



CONDOR - 583_09



CONDOR - 583_42



CONDOR - 583_50



CONDOR - 583_51



CONDOR - 583_60



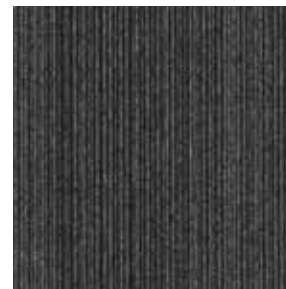
CONDOR - 583_76



CONDOR - 583_80



CONDOR - 603_09



CONDOR - 603_40



CONDOR - 603_54



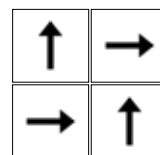
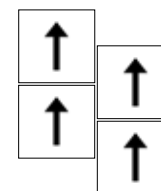
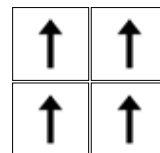
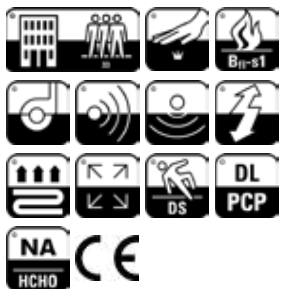
CONDOR - 603_60



CONDOR - 603_76



CONDOR - 603_80



Auch als Rolle verfügbar

weitere Produktinformationen in unserem Datenblatt

HARRIS



Bild: HARRIS 613_51

Herstellungsart
Art der Färbung
Rücken
Polhöhe
Dimension

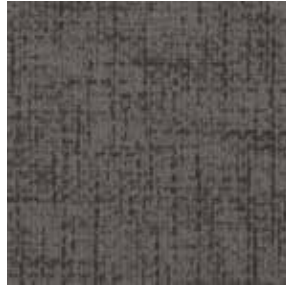
Tuffing
Solution Dyed
Bitumen oder Akustik (Textil)
ca. 4,4 mm
50 x 50 cm

Art des Flors
Polmaterial
Poleinsatzgewicht
Gesamtdicke
Brandverhalten

Schlinge
100% Polyamid 6 BCF
ca. 700 gr/m²
ca. 7,4 mm
Bfl - s1 gemäß EN13501-1



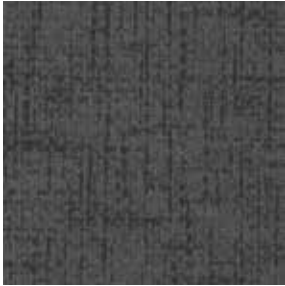
HARRIS - 613_24



HARRIS - 613_32



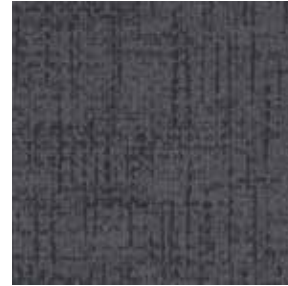
HARRIS - 613_38



HARRIS - 613_51



HARRIS - 613_55



HARRIS - 613_60



HARRIS - 613_61



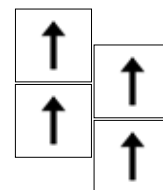
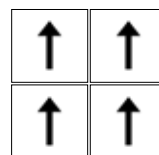
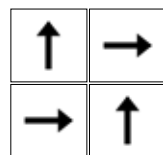
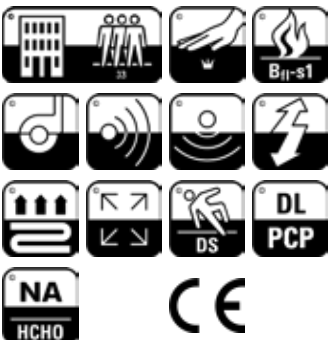
HARRIS - 613_62



HARRIS - 613_76



Auch als Rolle
verfügbar



weitere Produktinformationen in unserem Datenblatt

LAGOON



Bild: LAGOON 612_76

Herstellungsart
Art der Färbung
Rücken
Polhöhe
Dimension

Tufting
Solution Dyed
Bitumen oder Akustik (Textil)
ca. 4,4 mm
50 x 50 cm

Art des Flors
Polmaterial
Poleinsatzgewicht
Gesamtdicke
Brandverhalten

Schlinge
100% Polyamid 6 BCF
ca. 700 gr/m²
ca. 7,4 mm
Bfl - s1 gemäß EN13501-1



LAGOON - 612_24



LAGOON - 612_32



LAGOON - 612_38



LAGOON - 612_51



LAGOON - 612_55



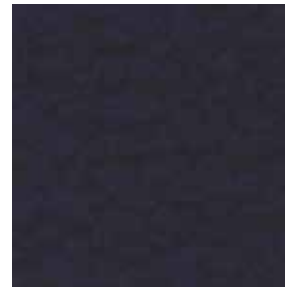
LAGOON - 612_56



LAGOON - 612_60



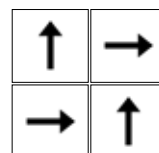
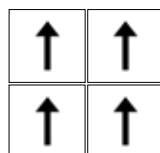
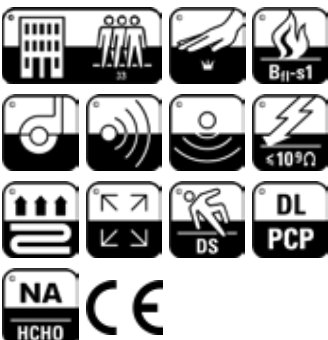
LAGOON - 612_61



LAGOON - 612_62



LAGOON - 612_76



Auch als Rolle
verfügbar

weitere Produktinformationen in unserem Datenblatt

SEASONS



Bild: SEASONS 482_24 & 482_40 & 482_70 & 482_80

Herstellungsart
Art der Färbung
Rücken
Polhöhe
Dimension
ab 200 m²

Tufting
Solution Dyed
Bitumen oder Akustik (Textil)
ca. 3,8 mm
50 x 100 cm
25 x 100 cm, 100 x 200 cm

Art des Flors
Polmaterial
Poleinsatzgewicht
Gesamtdicke
Brandverhalten

Schlinge
100% Polyamid 6 BCF
ca. 600 gr/m²
ca. 6,8 mm
Bfl - s1 gemäß EN13501-1



SEASONS - 482_20



SEASONS - 482_24



SEASONS - 482_30



SEASONS - 482_32



SEASONS - 482_33



SEASONS - 482_40



SEASONS - 482_42



SEASONS - 482_50



SEASONS 482_51



SEASONS 482_60



SEASONS - 482_62



SEASONS - 482_70



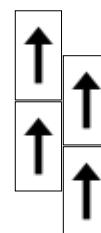
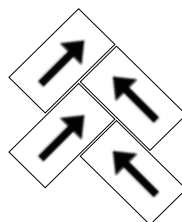
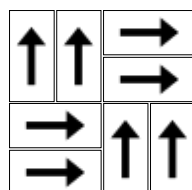
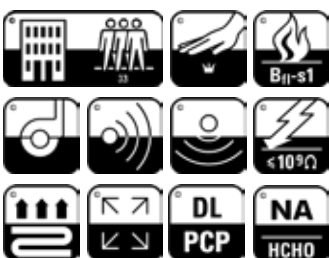
SEASONS - 482_76



SEASONS - 482_80



SEASONS 482_84



STEEL



Bild: STEEL 538_20

Herstellungsart
Art der Färbung
Rücken
Polhöhe
Dimension

Tufting
Space Dyed
Bitumen oder Akustik (Textil)
ca. 5,0 mm
50 x 50 cm

Art des Flors
Polmaterial
Poleinsatzgewicht
Gesamtdicke
Brandverhalten

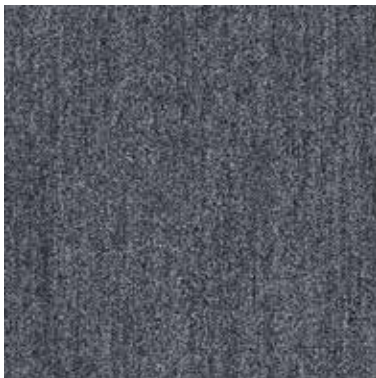
Schlinge / Bouclé
100% ECONYL®
ca. 800 gr/m²
ca. 6,5 mm
Bfl - s1 / Cfl - s1 gemäß
EN13501-1



STEEL - 538_20



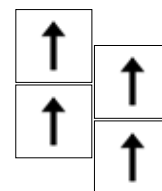
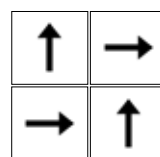
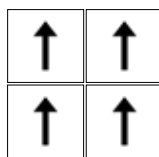
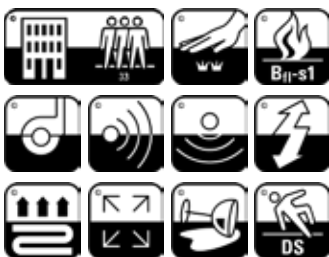
STEEL - 538_30



STEEL - 538_40



STEEL - 538_50



weitere Produktinformationen in unserem Datenblatt

TREND I



Bild: TREND I 599_60

Herstellungsart
Art der Färbung
Rücken
Polhöhe
Dimension

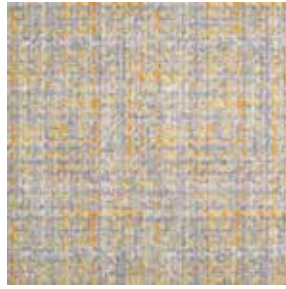
Tufting
Chromojet
Bitumen oder Akustik (Textil)
ca. 5,0 mm
50 x 50 cm
25 x 100 cm

Art des Flors
Polmaterial
Poleinsatzgewicht
Gesamtdicke
Brandverhalten

Schlinge
100% ECONYL®
ca. 900 gr/m²
ca. 6,5 mm
Bfl - s1 gemäß EN13501-1



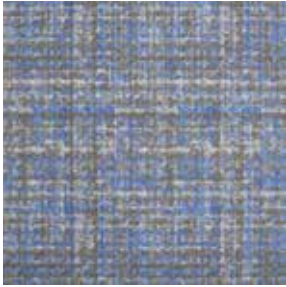
TREND I - 599_11



TREND I - 599_41



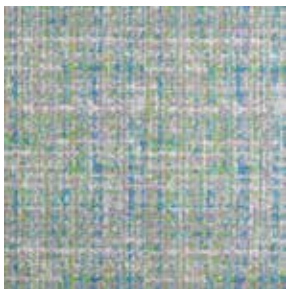
TREND I - 599_60



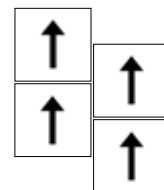
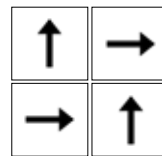
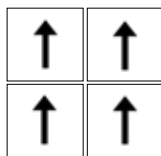
TREND I - 599_62



TREND I - 599_70



TREND I - 599_76



weitere Produktinformationen in unserem Datenblatt

TREND II



Bild: TRENDII_600_60

Herstellungsart
Art der Färbung
Rücken
Polhöhe
Dimension

Tufting
Chromojet
Bitumen oder Akustik (Textil)
ca. 5,0 mm
50 x 50 cm
25 x 100 cm

Art des Flors
Polmaterial
Poleinsatzgewicht
Gesamtdicke
Brandverhalten

Schlinge
100% ECONYL®
ca. 900 gr/m²
ca. 6,5 mm
Bfl - s1 gemäß EN13501-1



TREND II - 600_20



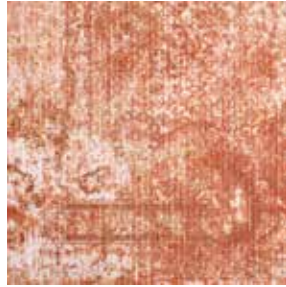
TREND II - 600_40



TREND II - 600_42



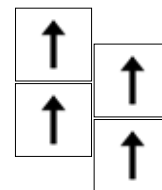
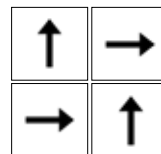
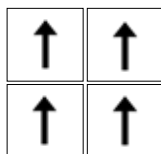
TREND II - 600_60



TREND II - 600_83



TREND II - 600_84



weitere Produktinformationen in unserem Datenblatt

TREND III



Bild: TREND III 598_20

Herstellungsart
Art der Färbung
Rücken
Polhöhe
Dimension

Tufting
Chromojet
Bitumen oder Akustik (Textil)
ca. 5,0 mm
50 x 50 cm
25 x 100 cm

Art des Flors
Polmaterial
Poleinsatzgewicht
Gesamtdicke
Brandverhalten

Schlinge
100% ECONYL®
ca. 900 gr/m²
ca. 6,5 mm
Bfl - s1 gemäß EN13501-1



TREND III - 598_20



TREND III - 598_40



TREND III - 598_42



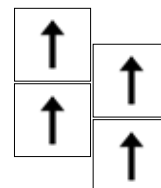
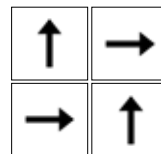
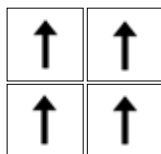
TREND III - 598_71



TREND III - 598_84



TREND III - 598_99



weitere Produktinformationen in unserem Datenblatt

VILLAGE



Bild: VILLAGE 589_40

Herstellungsart
Art der Färbung
Rücken
Polhöhe
Dimension

Tufting
Solution Dyed
Bitumen oder Akustik (Textil)
ca. 5,5 mm
50 x 50 cm

Art des Flors
Polmaterial
Poleinsatzgewicht
Gesamtdicke
Brandverhalten

Schlinge
100% ECONYL®
ca. 1.000 gr/m²
ca. 7,5 mm
Bfl - s1 gemäß EN13501-1



VILLAGE - 589_20



VILLAGE 589_40



VILLAGE 589_50



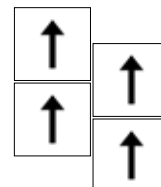
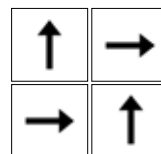
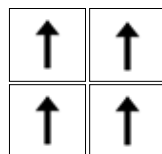
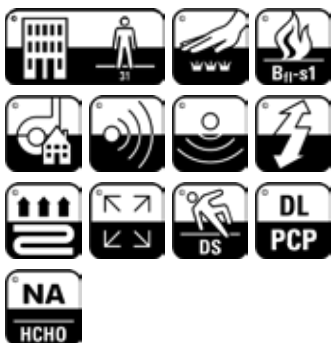
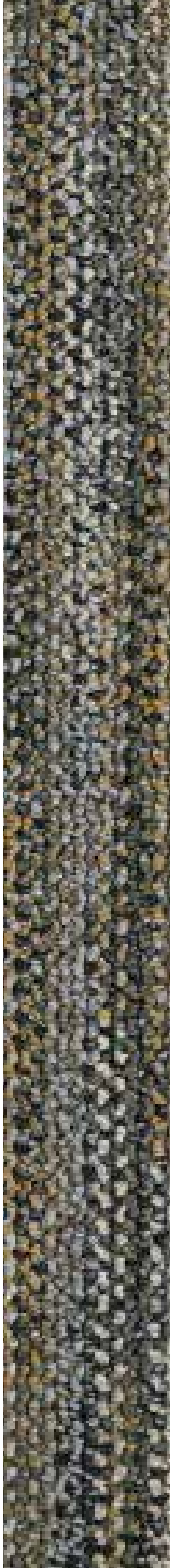
VILLAGE - 589_60



VILLAGE - 589_70



VILLAGE - 589_80



weitere Produktinformationen in unserem Datenblatt





Piktogramme



Stuhlrolleneignung - gewerblich



Schnittkantenfest



Stuhlrolleneignung - privat



Formbeständig



Luxusklasse LC1



Verfärbungsbeständig



Luxusklasse LC2



Antistatik



Luxusklasse LC3



Elektrisch leitfähig



Schallabsorption



Rutschfest



Trittschall



Brandverhalten Bfl-s1



Wärmeleitfähig



Nutzung im gewerblichen Bereich - geringe und zeitweise Nutzung



Methanal Emission



Nutzung im gewerblichen Bereich - starker Publikumsverkehr



Gehalt an Pentachlorphenol



Europäische Konformität

Traugott kann mehr!

Neben Objektbelägen sind wir auch Experten für folge Bereiche,
fragen Sie auch nach unseren anderen Katalogen:



Kunstrasen

Unser qualitativ hochwertiger Kunstrasen bietet das ganze Jahr eine attraktive und einladende Optik!
Entscheiden Sie sich an problematischen Stellen, wo natürlicher Rasen nicht wächst für Kunstrasen!

Hochwertige Sauberlauf- und Eingangsbeläge

Dank unserer langjährigen Erfahrung sind wir kompetenter Ansprechpartner für qualitativ hochwertige Sauberläufe und Eingangsbeläge.



Wabenmatten

Unsere strapazierfähigen Gummiwabenmatten sind ideal für Bergbahnen, Waschhallen oder als Schmutzfänger in Ihrem Eingangsbereich.



Sport und Elastikböden

Unsere Sportbeläge sind besonders robust, pflegeleicht und wasserunempfindlich und bieten einen hohen Gehkomfort

