

# LOOK MILLENNIUM

Vollkassetten-Markise



*„Gewitterwarnung?“*



*Das Leben  
einfach genießen!*

**Lewens**  
MARKISEN





LOOK MILLENNIUM mit **Stützbeinen** (Option) und Seitenmarkise **Micro 700**



„Sonne, so weit  
man sehen kann –  
was für ein Tag!“

Am Wochenende endlich schön die Füße hochlegen, die laue Luft genießen, die Sonntagszeitung in aller Ruhe studieren und sich darüber freuen, wie unbeschreiblich entspannend ein Sommertag unter der Markise ist.

Die LOOK MILLENNIUM ist eine langlebige Qualitätsmarkise mit elegantem Design, hohem Komfort und ausgefeilter technischer Ausstattung.

Mit einer Einzelfeld-Breite von bis zu 700 cm ist die LOOK MILLENNIUM ideal für Balkone und Terrassen jeder Größe. Als 2- und 3-teilige Koppelanlage lassen sich mit dieser Markise sogar Breiten bis 1.300 bzw. 1.950 cm Breite überspannen! \*

Für noch mehr Komfort können Sie Ihre MILLENNIUM ausstatten mit:

- **Funkfernbedienung**
- **Wetter-Automatik \***
- **Lichtleiste**
- **Heizstrahler**
- **Stützbeine**

\* Mögliche Maße und Einschränkungen sowie das vollständige elektronische Zubehör entnehmen Sie bitte den technischen Angaben der aktuellen Lewens-Preisliste.



## VOLL- KASSETTE

Mit einer Größe von nur 170 mm Höhe und 249 mm Tiefe (bei geschlossener Kasette) zeichnet sich die LOOK MILLENNIUM durch eine äußerst kompakte Bauweise aus.

Die rundum geschlossene **Vollkassette** schützt das Tuch zuverlässig vor Witterungseinflüssen und Verschmutzung.



Die formschöne, flache Kasette der LOOK MILLENNIUM überzeugt mit eleganten Konturen.

Durch die **wandnahe Position** der Kasette fügt sich die Markise harmonisch ins Fassadenbild ein.



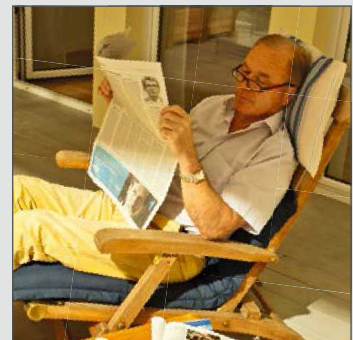
## Technik-Details

- ▶ **Stabile Armhalter**, ausgestattet mit Stütz- und Hochschlagschraube, gewährleisten eine hohe Seitenwindstabilität der ausgefahrenen Markise.
- ▶ **Gelenkarme** mit extrem hoher Federspannung sorgen für einen straffen Tuchsitz. Dadurch wird ein Aufliegen der Bespannung auf den Armgelenken weitgehend verhindert.

*Look Millennium – Vollkassette*



*Der Ausfallprofilhalter bildet eine sichere Verbindung zwischen Armen und Ausfallprofil.*





# TECHNIK

## Technische Merkmale

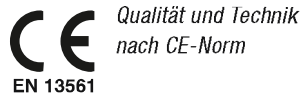
TYP	VOLLKASSETTE
<b>Breite 1-teilig</b>	– max. 650 cm (bis max. 400 cm Armlänge, mit 2 Armen) – max. 700 cm (bis max. 350 cm Armlänge, mit 3 Armen)
<b>Koppelanlagen</b>	ab 701 cm Anlagenbreite (mit Schlitzabdeckung)
<b>Breite 2-teilig</b>	max. 1.300 cm (Koppelanlage)
<b>Breite 3-teilig</b>	max. 1.950 cm (Koppelanlage)
<b>Ausfalltiefen (mögl. Armlängen)</b>	150 / 200 / 250 / 300 / 350 / 400 cm Sonder-Armlängen möglich (Mehrpreis)

Zentimetergenaue Anfertigung in allen Zwischenbreiten!

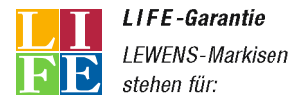
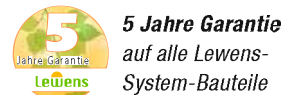
<b>Antrieb</b>	<b>Motorantrieb (Elektromotor)</b> , Kurbelantrieb (Kegelradgetriebe) auf Wunsch möglich (Minderpreis)
<b>Lieferumfang, Befestigung</b>	– inkl. <b>Wandkonsolen</b> für Beton B25 C20/25 (für Dübel: FAZ II M12)
<b>Gestellfarben</b>	– <b>16 RAL-Farben</b> und <b>5 Strukturlacke</b> zur Wahl (Farbtafel siehe LEWENS-Preisliste) – <b>silber natur</b> : E6 / EV 1 Eloxal; Detailelemente silber RAL 9006 – Sonder-RAL (Mehrpreis) – Sonderfarben und Effektlacke auf Anfrage
<b>Markisen-tücher</b>	– aus unserer <b>LEWENS-Kollektion</b> – <b>Marken-Acryl</b> , spinndüsengefärbt, ultrafarbecht – Marken-Polyester, spinndüsengefärbt (Mehrpreis) – <b>Qualitätsnähgarn Tenara</b>
<b>Volant</b>	– standardmäßig <b>ohne</b> Volant – Volant möglich (Mehrpreis)
<b>Zusatz-Ausstattung</b>	<b>1.</b> Funkfernbedienung / Elektromotor mit integrierter Funksteuerung <b>2.</b> Sonnen-/Wind-/Regen-Automatik <b>3.</b> Lichtleiste (nicht mit 4.) <b>4.</b> Heizstrahler (nicht mit 3.) <b>5.</b> Stützbeine

Mögliche Maße und Einschränkungen sowie das vollständige elektronische Zubehör entnehmen Sie bitte den technischen Angaben der aktuellen Lewens-Preisliste.

## Zertifizierung

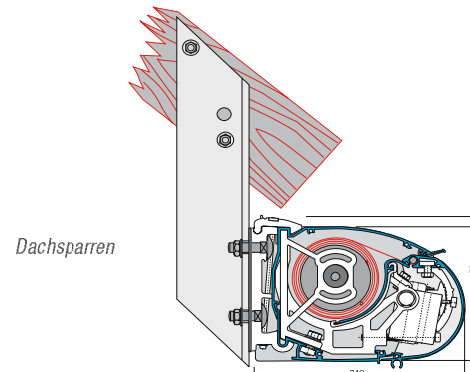
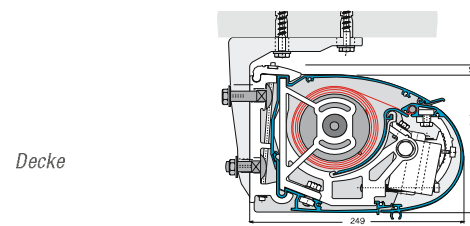
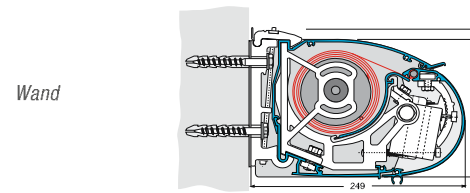


## Garantien



**L.**EBENSFREUDE  
**I.**NTELLIGENZ  
**F.**REIHEIT  
**E.**NTSPANNUNG

## Montage



**Lewens**  
MARKISEN

Ihr Fachhändler berät Sie gern:



Carl Horn GmbH & Co. KG  
Hochstadter Straße 3  
76877 Offenbach

Tel.: 06348 972 89 22  
Fax: 06348 972 89 44  
info@horn-zelte.de

Das Leben einfach genießen!

www.lewens-markisen.de