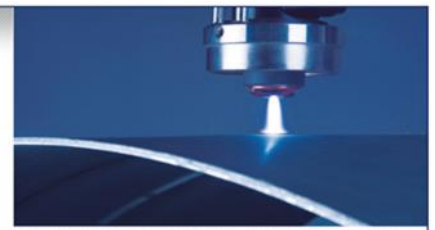


# ZERRLE

SCHWEISSEN · SCHNEIDEN · LUFTECHNIK

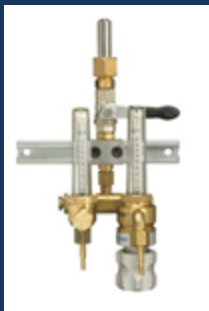


seit 1948

Februar 2017

## Errungenschaften

Wussten Sie, dass wir 2016, ca. 290 Entnahmestellendruckminderer für die Zentrale Gaseversorgung verkauft haben?  
Lesen sie auf Seite 5 mehr.



Wussten Sie, dass die neue MIG/MAG Schweißanlagengeneration den Spritzerauswurf um bis zu 99% reduziert?  
Lesen Sie auf S. 2 und 3 weiter



Wussten Sie, dass wir im Jahr 2016, ca. 1300 m Rohr verlegt haben?  
Lesen sie auf Seite 4



## Konditionen ab 01.02.17

- Höhere Einkaufs- und Importpreise aufgrund eines ungünstigen EURO – US\$ Wechselkurses zwingen uns zur Anpassung verschiedener Artikelgruppen wie unlegierten Schweißdrähten, Autogentechnik um 5-9%.
- Die Versandbedingungen lauten :  
Bis zu einen Nettowarenwert von € 250,- erfolgt der Versand unfrei. Die Fracht beträgt € 4,80 (bisher € 4,50). Ab € 250,00 liefern wir frei Haus. Verpackungskosten werden nicht erhoben.

## Internet

Die Auffindbarkeit und Positionierung in Suchmaschinen liefert inzwischen einen wichtigen Beitrag zum Unternehmenserfolg. Eine Möglichkeit, dieses Ranking zu verbessern, sind Bewertungen von Ihnen, sehr geehrter Kunde über unsere Firma, die bei der Google Suche gelistet werden. Falls Sie uns hier unterstützen möchten, bitten wir Sie darum, eine Google Bewertung vorzunehmen, dies nimmt nur einige Minuten in Anspruch. Vielen Dank!

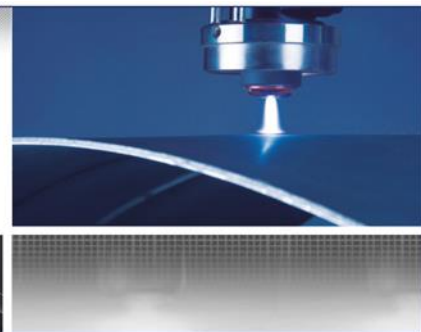
## Geschäftsleitung

Nach 33-jähriger Tätigkeit als Gesellschafter Geschäftsführer ist Herr Jürgen Zerrle zum 31.12.16 ausgeschieden. Er hatte insbesondere die Automation und Lufttechnik ausgebaut und betreut. Als Schweißfachingenieur und Praktiker war er stets bestrebt, den Betrieben wirtschaftliche Verfahren zur Erzielung optimaler Schweißergebnisse, vorzuschlagen. Herr Joachim Zerrle wird seine Aufgaben übernehmen. Bei Fragen kontaktieren Sie ihn bitte unter Tel. 0821/298299-16. Wir sind zuversichtlich, Ihnen in mehreren Jahren die 3. Generation vorstellen zu können, die die solide und erfolgreiche Geschäftstätigkeit fortsetzen wird.

# ZERRLE

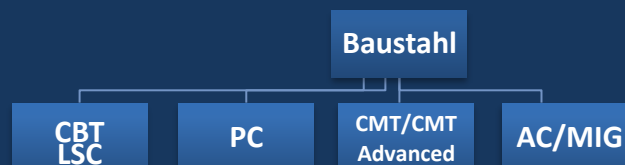
SCHWEISSEN · SCHNEIDEN · LUFTECHNIK

seit 1948



## Überblick über neue MIG/MAG Lichtbogenprozesse bzw. Funktionen für Beschreibung der Eigenschaften und

Werkstoff:

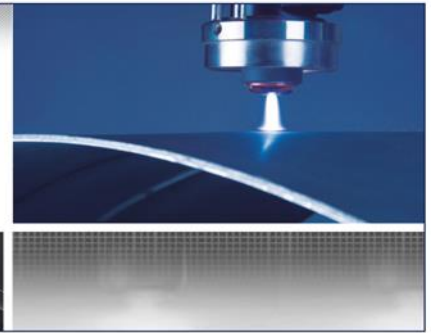


<u>Bezeichnung</u>	<u>Technik</u>
CBT LSC	Der Prozessor erkennt den Kurzschluss, der reaktionsschnelle Stromanstieg sowie die steil abfallende Flanke reduzieren die eingebrachte Energie und vermeiden Spritzerbildung.
PC Penetration Control	Unabhängig von der Brennerhaltung bzw. - abstand (= freies Drahtende) wird der Einbrand konstant gehalten.
CMT CMT Advanced	Bei einem Kurzschluss wird durch das Zurückziehen des Drahtes bis zu 90 - mal je Sekunde, die Tropfenablöse unterstützt.
AC/MIG	Gegenüber dem herkömmlichen Gleichstromschweißen am + Pol, wechselt die Elektrode zwischen + und - Pol.
PMC	Verbesserung der Tropfenablöse beim Impulsschweißen.

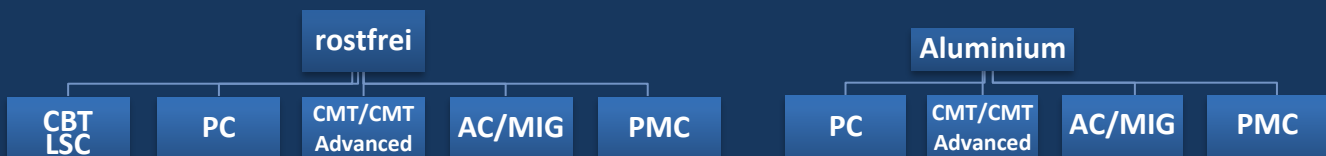
# ZERRLE

SCHWEISSEN · SCHNEIDEN · LUFTECHNIK

seit 1948



## Materialstärke bis ca. 5 mm mit Vorteile



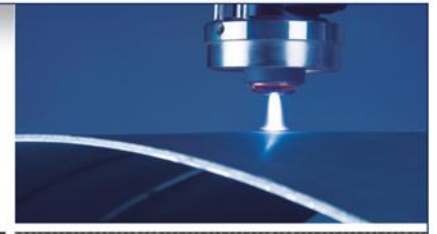
### Vorteile

- Reduzierung der Spritzerbildung um bis zu 60% ( bei 100% CO2 sogar 80%)
- Flache und gleichmäßige Schweißnaht.
- Erhöhung der Schweißgeschwindigkeit
- Auch unter 100% CO2 sehr gute Ergebnisse
- Gleichmäßiger Einbrand und Nahtqualität
- Einbrandkerben werden reduziert
- Sichere Wurzelerfassung besonders in engen und schmalen Fugen
- Hohe Spaltüberbrückbarkeit
- 50% weniger Aufmischung
- Bis zu 90% weniger Spritzer
- Geringer Verzug
- Bis zu 90% weniger Wärmeeinbringung
- Hybridverbindung Stahl/Alu
- Äußerst stabiler Prozess
- Schweißen dünner Bleche ab 0,6 mm
- Verbesserte Spaltüberbrückbarkeit
- Verringerung der Materialaufmischung (Auftragsschweißen)
- Reduzierung des Verzugs
- AC-Wave-Pulse Funktion reduziert die Rissbildung und Poren bei Alu-Legierungen
- WIG ähnliches Aussehen
- Stabiler Impulsprozess
- Höhere Schweißgeschwindigkeit



# ZERRLE

SCHWEISSEN · SCHNEIDEN · LUFTECHNIK



seit 1948

## Absaugtechnik und Schallschutz

Auftragserteilung:

März 2016

Fertigstellung:

November 2016

Aufgabenstellung:

Schweissrauch -, Laser- und Schleifstaubabsaugung von ca. 35 Handarbeitsplätzen und 9 Roboteranlagen.

**Schallschutzkabine** für ein Sägezentrum.

Technik:

48 Patronen- und 6 Patronen- **Filteranlagen**.

**Zu- und Abluftanlage** mit Wärmerückgewinnung (Rotor) und Heizregister

Ventilatorleistung : 2 x 30 kW und 2 x 11 kW

**2 CO<sub>2</sub> Löschanlagen**

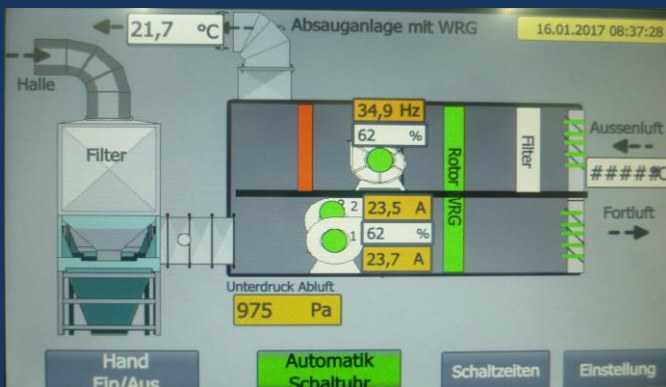
Besonderheiten:

Die Luftmenge für Zu- und Abluft passt sich mittels Konstantdruckregelung dem Bedarf an: Die Klappen an den Arbeitsplätzen öffnen u. schließen schweißstromgesteuert.

Eine SPS empfängt von einer Druckmessdose das Signal und regelt damit vier Frequenzumrichter, die die Drehzahlen der Ventilatoren bestimmen. Somit passt sich die Luftleistung selbsttätig an den Bedarf an und verändert sich im Bereich von 25000 – 53000 m<sup>3</sup>/h.

Vorteile:

- Stromersparnis
- Heizkostensparnis
- Niedriger Geräuschpegel



# ZERRLE

SCHWEISSEN · SCHNEIDEN · LUFTTECHNIK

seit 1948

## Zentrale Gaseversorgung und Gassparer

Bereits ab 5 Schweißplätzen lohnt es sich, den Invest einer zentralen Gaseversorgung zu überlegen.

Die Vorteile:

- Gaseversorgung mit hoher Zuverlässigkeit
- Unterbrechungsfreie Versorgung – keine Unterbrechungen des Gasstroms
- Außenlagerung der Gase erzielt hinsichtlich Gefährdung durch hohe Drücke und Gasarten ein höheres Sicherheitsniveau
- Geringerer Platzbedarf bei den Arbeitsplätzen
- Vermeidung von Gasverlust
- Einhaltung der vorgegebenen Gasreinheit
- Niedrigere Kosten für Gase und deren Logistik

Eine erhebliche Gasersparnis sowohl bei Einzelflaschen als auch bei zentraler Gaseversorgung können Sie durch Verwendung 2- stufiger Druckminderer, oder Einheiten, die nach dem Druckminderer montiert sind, erzielen. Weiterhin verbessert sich das Schweißergebnis aufgrund der gleichbleibenden Gasmenge auch zu Schweißbeginn.

Unser Angebot:

Der Schutzgasverbrauch stellt einen signifikanten Kostenanteil beim Schweißprozess dar. Hauptsächlich bei Punktnähten und Heftvorgängen (viele Start/Stop Vorgänge) ist die Ersparnis bei Verwendung eines ECO Gassparers sehr hoch.



Erzielen Sie also bis zu 50 % Gasersparnis mit dem ECO GS 35

Sonderpreis befristet bis 30.03.17 **47,00 €**

(Preis zuzgl. MWSt)

## ZERRLE SCHWEISSTECHNIK GROSSHANDEL GmbH

ADRESSE/KONTAKT: Meierweg 6  
86154 Augsburg  
Telefon: 0821/298299 -0  
Telefax: 0821/298299 -29  
Email: [zerrle@zerrle.com](mailto:zerrle@zerrle.com)

ÖFFNUNGSZEITEN: Montag bis Freitag 7:00 – 18:00 Uhr  
Samstag nach Absprache

# ZERRLE

SCHWEISSEN · SCHNEIDEN · LUFTECHNIK

seit 1948

## Sonderangebote (nur solange der Vorrat reicht, lieferbar ab voraussichtlich Ende März 2017, Preise zzgl. MwSt.)



### WELDAS ThunderingBison™ Schweißerhandschuh

Hand aus Bison Vollleder und Stulpe aus Rinds-Spaltleder. 3-fach KEVLAR® vernäht.

Größe: XL

Listenpreis: 33,35 €

Unser Sonderpreis: **11,00 €**



### WELDAS SOFTouch™ Fahrer- und Arbeitshandschuh

mit extra Fingerspitzengefühl, Rindsvollleder-Handinnenfläche und Rücken aus Rind-Spaltleder.

Größe: XL

Listenpreis: 12,50€

Unser Sonderpreis: **6,90 €**



### WELDAS Schweißerhandschuh

Handinnenseite aus Rinds-Vollleder (öl- und wetterbeständig), Handrücken und Stulpe aus Spalt-Rindsleder. Für Kontakthitze bis 250 °C.

Größe: XL

Listenpreis: 18,00 €

Unser Sonderpreis: **10,50 €**



### WELDAS SOFTouch™ Ziegen-Vollleder-Schweißerhandschuh

mit Rind-Spaltleder Stulpe. Nahtloser Finger zur besseren Führung des WIG-Stabes.

Größe: XL, XXL

Listenpreis: 17,50 €

Unser Sonderpreis: **9,50 €**

# ZERRLE

SCHWEISSEN · SCHNEIDEN · LUFTECHNIK

seit 1948



## WELDAS STEERSOttuff<sup>®</sup> Schweißerhandschuh

Hand aus Rind Spalt- und Vollleder, Stulpe und Rücken aus Rinds-Spaltleder COMFOflex<sup>®</sup> gefüttert. Für Kontakthitze bis 250 °C.

Größe: XL, XXL

Listenpreis: 25,10 €/27,10 €

Unser Sonderpreis: **13,00 €**



## WELDAS Lava Brown<sup>™</sup>

Spalt- Rindsleder Jacke mit feuerresistentem Rücken. 5- fach KEVLAR<sup>®</sup> vernäht.

Größe: L, XL

Listenpreis: 128,90 €

Unser Sonderpreis: **76,00 €**



## Masse- Polklemme

Für ein gutes Schweißergebnis entscheidend ist es, einen Stromkreis mit möglichst geringem Widerstand zu haben. Deshalb empfehlen wir Ihnen den Zustand Ihres Masseanschlusses zu überprüfen.

Maximale Stromstärke 500 A.

Unser Sonderpreis: **4,90 €**

## ZERRLE SCHWEISSTECHNIK GROSSHANDEL GmbH

ADRESSE/KONTAKT: Meierweg 6  
86154 Augsburg  
Telefon: 0821/298299 -0  
Telefax: 0821/298299 -29  
Email: [zerrle@zerrle.com](mailto:zerrle@zerrle.com)

ÖFFNUNGSZEITEN: Montag bis Freitag 7:00 – 18:00 Uhr  
Samstag nach Absprache

# ZERRLE

SCHWEISSEN · SCHNEIDEN · LUFTECHNIK

seit 1948

## Antwortformular

Bitte senden Sie mir weiteres Infomaterial von den neuen MIG/MAG Verfahren zu:

- LSC
- CBT
- PC
- CMT/CMT Advanced
- AC/MIG
- PMC
  
- Bitte stellen Sie mir das Verfahren \_\_\_\_\_ in der Praxis vor.
- Ich habe Interesse an einer Zentralen Gaseversorgung. Bitte nehmen Sie mit mir Kontakt auf.
- Bitte kontaktieren Sie mich wegen Absaugtechnik.

Sonstiges: \_\_\_\_\_  
\_\_\_\_\_  
\_\_\_\_\_  
\_\_\_\_\_  
\_\_\_\_\_

Absender: \_\_\_\_\_  
\_\_\_\_\_  
\_\_\_\_\_  
\_\_\_\_\_

Bitte per FAX an uns zurücksenden.