

Théâtre du Kronope
présente

Roméo et Juliette...

OU PRESQUE!



SUCCÈS
AVIGNON
24/25

Coup de coeur
DES ENFANTS
DU FESTIVAL 2024



«Un spectacle vif, inventif et irrésistiblement drôle»

Librement inspiré de l'oeuvre de William Shakespeare

Mise en scène Guy Simon

Avec Anaïs Richetta et Loïc Beauché

Licence : L-R-25-1774 / Siret : 332 737 485 00083

Création graphique : Bérengère Daris



ROMÉO ET JULIETTE... OU PRESQUE

Durée : 1h15 - Tout public -
Familial

Deux comédiens se retrouvent, un peu malgré eux, embarqués dans la présentation d'une histoire d'amour censée être grandiose... alors que le spectacle n'est clairement pas au point. Très vite, tout leur échappe : entre cafouillages, ratés techniques et élans clownesques improvisés, cette épopée déjantée prend forme dans un joyeux chaos acrobatique.

Sur Billet réduit' on en parle :

« les 2 comédiens sont exceptionnels »

“Allez y en famille, vous ne le regretterez pas”

« Exceptionnel »

« Belle surprise »



À mi-chemin entre le théâtre de rue, le burlesque et la tragédie, cette adaptation du Théâtre du Kronope est à la fois drôle, touchante et physique.

L'histoire d'amour de Roméo et Juliette se transforme en un moment de théâtre vivant, populaire, accessible à tous, porté par deux comédiens complices au jeu explosif.

TEASER

CAPTATION COMPLETE



Un spectacle tout public dès 6 ans

Adaptable à la rue comme à la salle

Durée : 1h15

Un format léger, rapide à monter et démonter

Actions de médiation possibles : bords de scène, ateliers, rencontres

Pensé pour tous les publics, même les plus jeunes, ce spectacle est une formidable porte d'entrée vers l'univers de Shakespeare, souvent perçu comme difficile, mais où se cachent aussi beaucoup de fantaisie et d'humour.

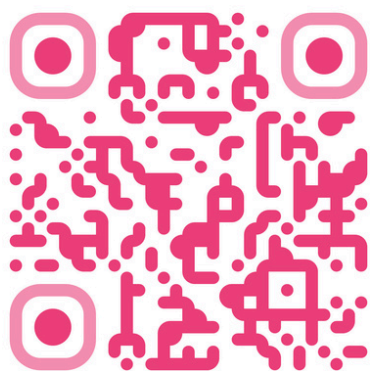
Entre drame et dérision, le classique devient une comédie joyeusement imprévisible, pleine d'énergie, d'inventivité... et de fous rires.

« Un spectacle jouissif » -

Théatrotèque

« Incroyable. J'ai beaucoup rigolé » -

Coup de cœur des enfants du festival 2024



Écriture collective librement inspiré de l'oeuvre de

William Shakespeare

Mise en scène **Guy Simon**

Avec : **Anaïs Richetta** et **Loïc Beauché**

Création lumière : **Hugo Richetta**

Collaboratrice artistique : **Lucile Molinier**

Administration / production : **Bérengère Daris**





TECHNIQUE

technique

VERSION EXTERIEUR JOURNEE

Espace minimum requis

Ouverture : 6m

Profondeur : 5m

Sol lisse et plat

Configuration frontale

Un système son avec enceintes

Montage

Jour J :

Prévoir 2h d'installation en amont
du spectacle.

**Présence d'une personne de
l'équipe Organisatrice
complice pendant la
représentation.**

Lumières

Pas besoin de lumière en journée

Espace

Le lieu doit être à l'abri du soleil et
ne doit pas être exposé aux
nuisances sonores extérieures au
spectacle

VERSION SALLE (ou extérieur équipé soirée)

Espace minimum requis

Ouverture : 6m

Profondeur : 5m

Montage

Jour J-1 : Prévoir 6h montage décor et
lumière - peut être monté le jour même
pour le soir / Démontage : 1h

Lumières et son

Fiche technique complète fournie à la
demande

Soufflerie fournie par la compagnie

Possibilité de jouer 2 fois dans la même
journée



CONTACTS

contacts

Théâtre du Kronope

Bérengère DARIS : **06 10 64 04 07**

info@kronope.com