

Vom 14. bis zum 16. Dezember ist die Verkaufsausstellung zu folgenden Zeiten geöffnet:

Samstag, Sonntag 10:00 - 16:00 Uhr
Montag 16:00 - 19:00 Uhr

Eine Veranstaltung der Stiftung des Rotary Clubs Hilden-Haan in Zusammenarbeit mit der Stadt Hilden zugunsten regionaler Sozialprojekte

Rotary Club Hilden-Haan Stiftung
Zur Bredharter Heide 50 | 40723 Hilden
02103 24 68 68 | drj_schmidt@rshh.org

www.rotary-stiftung-hilden-haan.de

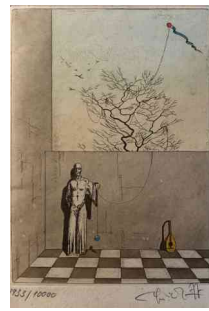
Spendenkonto:
IBAN: DE32 3007 0010 0105 4444 00

FOTOGRAFIE
ÖL
ACRYL
AQUARELL
PASTELL
DRUCKGRAFIK



HILDENS VERBORGENE SCHÄTZE 2

14. bis 16. Dezember 2019
Galerie im Bürgerhaus, Mittelstr. 40, Hilden



DIE AUSSTELLUNG

Die Verkaufsausstellung wird am 13.12.2019 um 19:00 Uhr, in der Städtischen Galerie im Bürgerhaus, Mittelstraße 40, 40721 Hilden, für geladene Gäste offiziell eröffnet.

Begrüßung:

Dr. Thomas Bremen, Präsident des RC Hilden-Haan
Birgit Alkenings, Bürgermeisterin der Stadt Hilden

Einführung:

Dr. Jürgen Schmidt
Vorsitzender der Rotary Club Hilden-Haan Stiftung

Ab dem 14.12.2019 ist die Ausstellung für alle Bürger und Kunstinteressierte geöffnet.

DER FUNDUS

Die Ausstellung „Hildens verborgene Schätze“ war im letzten Jahr ein großer Erfolg. Ein 5-stelliger Betrag ist auf diese Weise 17 regionalen sozialen Projekten zugute gekommen.

Motivation genug, „Hildens verborgene Schätze 2“ ins Leben zu rufen. Diesmal haben Mitglieder des Rotary Clubs die Bilder für den guten Zweck gestiftet. So ist der Bestand um viele hochwertig gerahmte und künstlerisch anspruchsvolle Bilder vergrößert worden.

Die Angebotspreise liegen deutlich unter den Marktpreisen. Kunstfreunde aller Altersstufen können wieder für Preise zwischen 5 und 950 Euro fündig werden.

Für den guten Zweck!

DIE STIFTUNG | RSHH

Ziel der Stiftung ist das soziale Engagement zur langfristigen und nachhaltigen Förderung von wohltätigen Einrichtungen und Projekten in der Region Hilden/Haan/Erkrath.

Der Rotary Club Hilden-Haan und seine Mitglieder verstehen sich als Service Club im Dienste der bedürftigen Mitmenschen. Seit über 50 Jahren fördern wir soziale Projekte und begleiten sie persönlich. Unsere Erfahrung stellt den unbürokratischen und effektiven Einsatz der Spendengelder sicher. Kein Euro geht für Verwaltungskosten verloren. Unser Engagement ist zu 100% ehrenamtlich. Die Stiftung bietet Ihnen als Zustifter oder Spender den entsprechenden Rahmen, nachhaltig gemeinnützig tätig zu werden.