

LIVING

Gratis Ratgeber
als Geschenk für Sie

IN 6 SCHRITTEN VON RAUMDECKE ZU TRAUMDECKE

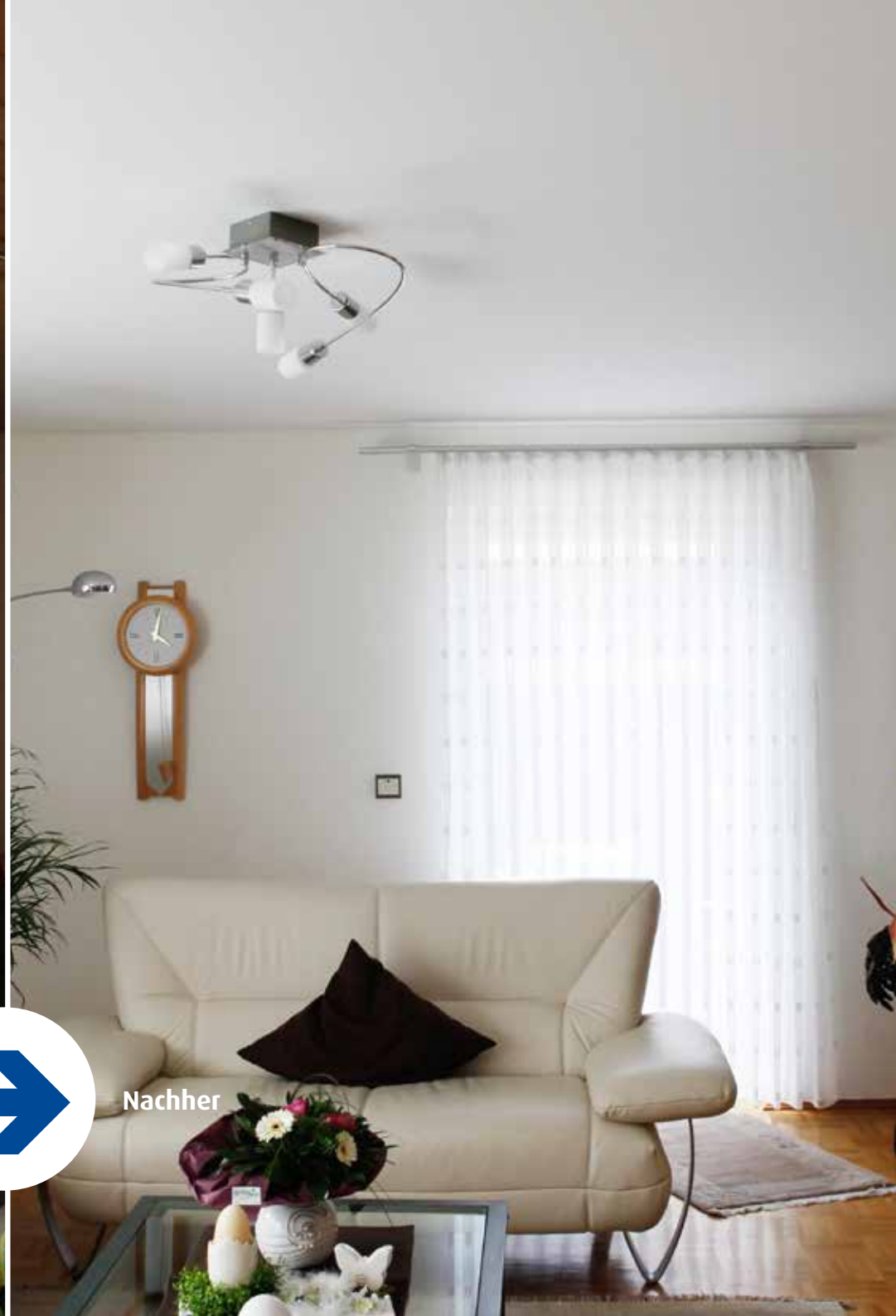
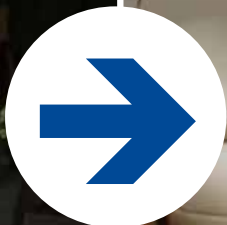
Cleverer Ratgeber für die Gestaltung
Ihrer individuellen (T)Raumdecke

PLAMECO[®]
DECKEN

FACHBETRIEB BONN



Vorher



Nachher

1

DIE MAGIE DER HELBIGKEIT

Früher war Holz das Non-Plus-Ultra an Decke und Boden. **Heute jedoch möchten wir helle, lichtdurchflutete Räume.** Größer geschnitten als früher und offen gestaltet. Das Licht, das unsere Räume bieten, entscheidet maßgeblich über die Größenwahrnehmung.

Die Decke ist die größte freie und sichtbare Fläche Ihres Raums. Deshalb hat die Gestaltung Ihrer Decke auch einen erheblichen Einfluss auf das Wohnambiente. Mit einer hellen und ebenen Decke verleihen Sie Ihrem Raum eine moderne und hochwertige Optik. Viele Kunden entscheiden sich deshalb für das angenehme Wohnweiß von PLAMECO. Ein mattes, edles Weiß das nicht kalt oder steril wirkt. Aber auch andere helle Farbtöne sind im Trend. So besitzt das PLAMECO-Sortiment eine riesige Auswahl an Farben sowie matten, glänzenden, maromierten, bedruckten und transluzenten Oberflächen.

Gerade bei kleineren oder niedrigeren Räumen sollten Sie darauf achten, dass die Decke heller gestaltet wird als die Wandflächen. Denn so verleihen Sie Ihrem Zimmer zusätzlich ein Gefühl von Raumhöhe.

Ebenso entscheidend für ein angenehmes wie modernes Bild ist die Oberfläche Ihrer Decke. Das besondere an PLAMECO-Decken ist die einzigartig ebene Oberfläche, die — anders als Putz oder Tapete — keinen Schattenwurf verursacht. Auch das macht Ihren Raum heller. Dank Licht- und Farbechtheit bleiben die Farben Ihrer neuen PLAMECO-Decke sehr lange Zeit schön — ohne streichen oder tapezieren.

Beachten Sie stets:

- + Helle Räume nehmen wir als größer wahr
- + Die Decke heller als die Wand gestalten wenn Ihr Raum niedrig oder klein ist

Der PLAMECO-Vorteil:

- + Montage ohne Abriss der alten Decke
- + Farb- und lichtechtes Material — kein Verfärben
- + Keine Wellen oder Risse in der Decke
- + Ebene, hochwertige Optik ohne Schattenwurf

2

DAS RICHTIGE LICHT

Beleuchtung — kaum ein Gestaltungsmittel bringt so viel Stimmung in Ihren Wohnraum. Dabei sollte sich die **perfekte Beleuchtung an Ihren Gewohnheiten und Bedürfnissen orientieren**. Von funktional bis stimmungsvoll.

Lichtcharakteristik, Lichtfarbe, Helligkeit und Flexibilität — Beleuchtung lässt sich unter vielen Gesichtspunkten beurteilen. Bei allen Faktoren gilt jedoch eins: entscheiden Sie sich für eine ausreichende Menge an Licht. Im Blick auf die Zukunft schadet es nicht etwas mehr Beleuchtung zu setzen. Zu viel Licht kann immer noch durch dimmen oder schwächere Leuchtmittel abgemildert werden. Zu wenig Licht hingegen lässt sich nachträglich nur schwer oder gar nicht korrigieren.

Je nach Raum und Nutzung des Zimmers, bietet sich die Schaltung in separaten Gruppen sowie das Dimmen an. So bleiben Sie flexibel und gestalten das Licht genau so, wie Sie es brauchen.

Wir beraten Sie gern und helfen Ihnen bei der Lichtgestaltung für die Richtige Lichtstimmung, -verteilung und -intensität.

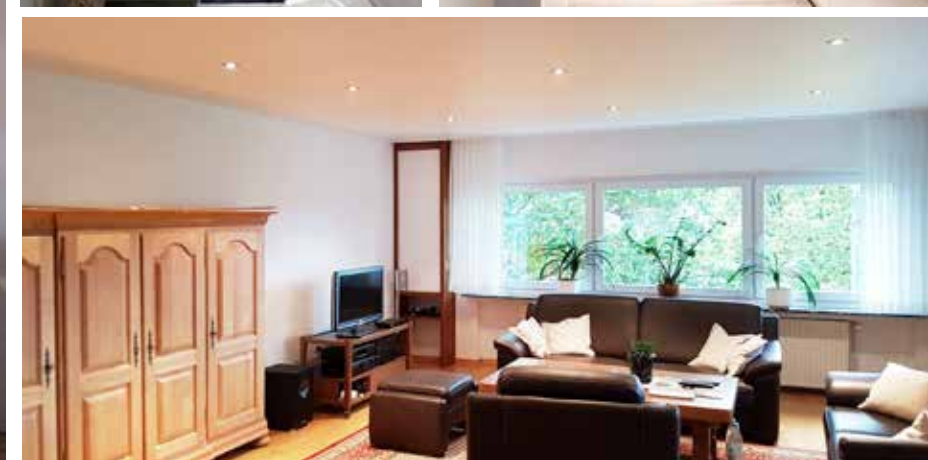
Mit einer umfassenden Lichtberatung setzen Sie auf langfristig gute Ausleuchtung sowie eine funktionale Bandbreite von funktional hell bis hin zu gemütlichem Ambiente-Licht.

Beachten Sie stets:

- + Lieber etwas mehr Beleuchtung setzen, die dann gedimmt werden kann
- + Mehrere Schaltgruppen sowie ein Dimmer bieten flexible Lichtgestaltung
- + Orientieren Sie sich bei der Platzierung der Leuchten an der Nutzung Ihres Raums
- + Finden Sie die richtige Lichtcharakteristik für die gewünschte Stimmung

Der PLAMECO-Vorteil:

- + Qualitätsbeleuchtung von namhaften Herstellern
- + Know-how in der Lichtplanung
- + Großes Beleuchtungssortiment für Einbaustrahler, LED-Stripes und Dekorbeleuchtung



100 Kunden haben wir gefragt...

WAS IST UNSEREN KUNDEN WICHTIG?

Jedes Jahr renovieren wir mehrere hundert Raumdecken im Siegerland, Sauerland, Wittgenstein und im Raum Altenkirchen. Eine ganz schön große Menge an PLAMECO-Decken, die wir da montieren. Auf die folgenden Punkte legen unsere Kunden besonderen Wert:



86%

unserer Kunden möchten eine hellere, angenehmere Atmosphäre durch die Umgestaltung der Decke erreichen. Weiße Decken – sowohl matt als auch hochglänzend – führen dabei mit einem Gesamtanteil von 66% die Farbenhitliste an, gefolgt von Crème und Hochglanz-Schwarz mit 10% bzw. 8% Gesamtanteil. Hochglanz-Schwarz ist gern gewählt in Badezimmern, als Farbakzent und in Fluren.



68%

... unserer Kunden betonen, dass Sie es als besonders bequem empfinden, **dass große, sperrige Möbel nicht aus dem Raum geräumt werden müssen.** Gerade ältere Schränke sind nur schwer oder gar nicht zu demontieren. Wir sind es gewohnt in möblierten Räumen zu arbeiten.



77%

suchen vor allem auch eine schnelle, unkomplizierte Montage ohne Schmutz. Beim Einbau einer PLAMECO-Decke bleibt die alte Decke hängen. Ein Abriss ist nicht nötig – ein besonders sauberes Verfahren.



62%

Mehr als die Hälfte unserer Kunden gaben an, besonderen Wert darauf zu legen, dass wir mit **Decke, Licht und weiteren Accessoires alle Arbeiten aus einer Hand erledigen.**



3

LANGFRISTIGE LÖSUNGEN, DIE LANGE SPASS MACHEN

Einmal renoviert und dann bitte lange, lange schön. PLAMECO setzt auf Qualität in allen Bereichen. **Damit Sie lange Freude an Ihrer Decke haben** — und endlich Ruhe.



Klar, mit einer tollen Qualität wirbt jeder. Wo aber finden Sie diese Qualität? PLAMECO-Decken zeichnen sich durch Licht- und Farbreinheit aus. Ein Streichen oder Tapezieren der Decke gehört somit der Vergangenheit an. Zudem lassen sich alle Materialien leicht reinigen und sind feuchtigkeitsbeständig.

Für unsere integrierte Leuchten setzen wir auf eine aufwändige und stabile Unterkonstruktion, die fest mit der alten Decke verbunden wird. Die Beleuchtung kann so problemlos immer wieder neu auf Ihre Wünsche ausgerichtet werden. Alle Komponenten sind auch nach Montage der Decke erreichbar, so dass eine Wartung stets leicht durchführbar ist.

Alle Zulieferer bei PLAMECO stehen für namhafte Produkte und bieten eine lange Lebensdauer sowie die Verfügbarkeit von Ersatzteilen. Wichtig gerade bei sich schnell entwickelnder Technik, wie zum Beispiel LED-Leuchten. Kurzum: an einer PLAMECO-Decke haben Sie jahrzehntelang Spaß. Die PLAMECO-Erfahrung seit 1982 und jährlich hunderte Kunden in unserer Region bestätigen das.

Beachten Sie stets:

- + Materialien sollten eine lange Haltbarkeit haben
- + sämtliche Konstruktionen sollten dem Zweck entsprechend stabil montiert sein
- + Alle Komponenten sollten auch bei montierter Decke erreichbar sein
- + Ersatzteile sollten langfristig verfügbar bleiben

Der PLAMECO-Vorteil:

- + Stabile Unterkonstruktion für Decke und Licht
- + kein Streichen oder Tapezieren mehr
- + Namhafte Zulieferer mit guter Qualität

4

DIE DECKE, DIE GUT KLINGT

Hast du schon meine neue Decke gehört? Was!?! Ja richtig. Die PLAMECO-Decke kann mehr: mit einem akustischen Korrektor **verbessert die Raumdecke Ihre Raumakustik erheblich.** Na, wie klingt das für Sie?

Ein nicht zu unterschätzendes Problem bei moderner Einrichtung: die Raumakustik. Moderne Möbel und Materialien überzeugen durch Ihre schlichte und elegante Schönheit. Dabei sind Form und Material hingegen oft schlecht für Ihre Raumakustik. Der immer geringer werdende Anteil von Stoffen, lässt einen Hall im Raum entstehen. Das Resultat von harten Böden, verputzten Wänden und wenig Stoff im Raum. Denken Sie daher beim Renovieren Ihrer Räume auch an die Akustik.

Was aber kann man tun? PLAMECO bietet ein spezielles Akustikvlies, das unsichtbar in der Decke verbaut wird. So wird über die Decke der im Raum entstehende Schall absorbiert. Unser Vlies ist feuersicher und feuchtigkeitsbeständig, genau wie die PLAMECO-Decke.

Das Ergebnis? Sie werden den Unterschied hören können. Geräuschquellen wie TV, Stereoanlage oder Unterhaltungen werden als angenehmer empfunden. So genießen Sie und Ihre Gäste eine tolle Akustik, die zum Verweilen einlädt.

Beachten Sie stets:

- + Moderne Einrichtung und harte Materialien an Wand und Boden können für eine Verschlechterung der Akustik sorgen
- + Je mehr Stoffe Sie im Raum haben (z.B. Vorhänge, Teppiche, Polstermöbel) umso besser die Akustik
- + Die Decke ist die größte freie Fläche im Raum und trägt maßgeblich zur Akustik bei

Der PLAMECO-Vorteil:

- + Akustikvlies kann unsichtbar verbaut werden um die Raumakustik zu verbessern
- + Das Vlies ist auf die Bedingungen in Wohn- und Geschäftsräumen abgestimmt.





5

FARBE UND KONTRAST

Mit Farben und Kontrasten lassen sich herrliche Effekte in der Raumgestaltung erzielen. Damit Ihr Wohnraum zum Wohntraum wird, verraten wir Ihnen einige **Kniffe wie Sie richtig mit Highlights arbeiten**. Auf die Decke, fertig, los!



Das PLAMECO-Sortiment umfasst eine nahezu unbegrenzte Anzahl an Farben und Dekoren. Eine Auswahl, die viele tolle Designs ermöglicht. Aber vor allem beim Einsatz von Farbe und Hervorhebungen sollte man den Raum genau betrachten. Bedenken Sie, dass Ihre PLAMECO-Decke jahrzehnte lang schön bleibt. Somit sollte die Gestaltung entsprechend zeitlos sein. Bietet Ihr Raum verschiedene Varianten in der Position der Möbel, sollte Ihre Decke auch das möglich machen. Orientieren Sie sich bei Hervorhebungen in der Decke an Stellen im Raum, die "fest" sind oder die Sie besonders schätzen. Im Wohnzimmer kann dies der Ofen sein oder ein möglicher Raumtrenner. Im Bad ist dies oft die Dusche oder die Wanne. In der Küche kann dies z.B. der Essbereich sein. Lassen Sie Ihrer Kreativität freien Lauf und machen Sie aus Ihrer Raumdecke Ihre individuelle (T)Raumdecke. Gerne beraten wir Sie um Ihren Raum perfekt in Szene zu setzen.

Beachten Sie stets:

- + Gestalten Sie so, dass Sie lange Freude an Ihrer Decke haben — achten Sie darauf, dass die Gestaltung ausreichend Flexibilität bringt
- + Mit der Kombination aus Matt und Hochglanz oder mit Farbkontrasten erhalten Sie ein edles und einzigartig schönes Ergebnis

Der PLAMECO-Vorteil:

- + Nahezu unbegrenzte Anzahl Gestaltungsmöglichkeiten, die auf Ihren Raum individuell zugeschnitten werden
- + Tolle Kombinationsmöglichkeiten von verschiedenen Materialien
- + Fachkundige Beratung in der Raumgestaltung

6

BIS ZU 1200 EURO SPAREN

Wer mit professionellen Handwerkern renoviert hat **Anspruch auf bis zu 1200 Euro Steuerbonus jedes Jahr**. Das gilt für alle Verschönerungsarbeiten und wird anhand der Lohnleistung berechnet. Worauf Sie achten sollten...

Für alle Verschönerungsarbeiten und somit auch beim Renovieren der Decke, stehen Ihnen satte Steuervorteile zu. Jährlich können Sie so bis zu 1200 Euro zurückerhalten. Dies wird am Lohnanteil Ihrer Handwerkerrechnung festgemacht. So erhalten Sie 20% auf den Lohnanteil zurück. Dabei können Sie jährlich maximal 6000 Euro Lohnkosten ansetzen — macht also 1200 Euro Maximalbetrag.

Dazu erforderlich ist, dass Sie eine Rechnung vorlegen, die Lohn- und Materialkosten separat ausweist. Darüber hinaus steht Ihnen die Rückzahlung nur zu, wenn Sie per Überweisung oder per EC-Karte zahlen.

Bei PLAMECO erhalten Sie stets eine Schlussrechnung mit ausgewiesenem Lohnanteil für Ihre Steuer. Darüber hinaus erhalten Sie bei EC-Kartenzahlung direkt einen Zahlungsbeleg, der dem Finanzamt vorgelegt werden kann. Bei Überweisung dient Ihr Kontoauszug als Beleg. Bei Barzahlung entfällt der Anspruch auf die Steuervergünstigung.

Beachten Sie stets:

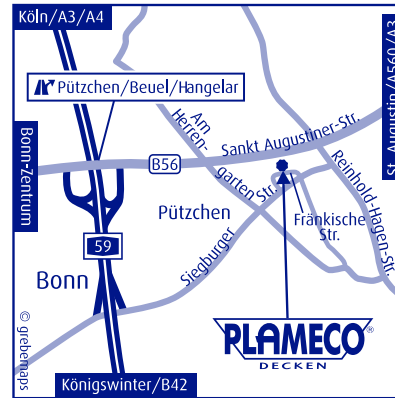
- + Die Steuervergünstigung ist gültig für alle Verschönerungsarbeiten
- + Jährlich können Lohnkosten von bis zu 6000 Euro angesetzt werden, worauf Sie 20% — also 1200 Euro — zurückerhalten
- + Sie benötigen eine Rechnung mit separater Aufstellung von Lohn- und Materialanteil
- + Barzahlung ist nicht möglich

Der PLAMECO-Vorteil:

- + Schlussrechnung mit Aufstellung für Ihre Steuer bzw. Ihr Finanzamt
- + Zahlung per Überweisung oder EC-Karte mit direktem Zahlungsbeleg



Schön, sauber, schnell montiert. PLAMECO-Decken — Qualität seit 1982.



PLAMECO®
DECKEN
FACHBETRIEB BONN

Fränkische Straße 9
53229 Bonn-Beuel
Telefon 0228 24011615
www.plameco-bonn.de