



**FEIERN SIE
MIT UNS!**

Auf Sie warten tolle
Jubiläumsangebote
und unser großes
Jubiläumsgewinnspiel auf:
alljagd.de/jubilaem



50
Jahre
ALLJAGD

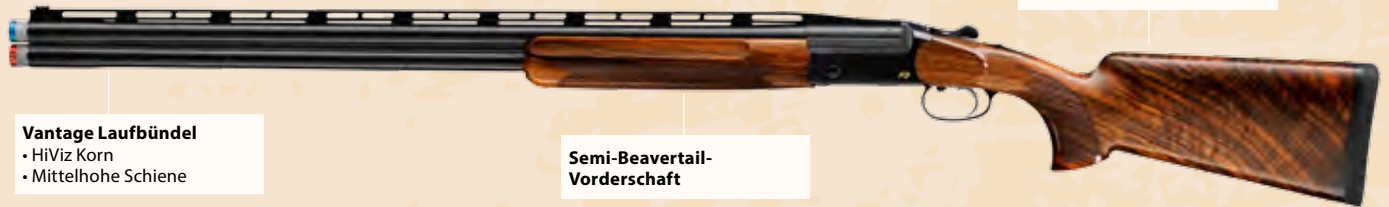
FRÜHJAHR/SOMMER 2018

Blaser

F3 „Vantage“
ab 6.568,-


Fragen? Kontaktieren Sie uns: +49 (0) 29 41 97 40 70

SuperSport Straight Hinterschaft
Optional: SuperSport Monte-Carlo-Hinterschaft



Vantage Laufbündel
• HiViz Korn
• Mittelhohe Schiene

Semi-Beavertail-Vorderschaft

F3 Modell	Lauflänge in cm	Kaliber	Ausführung / Preis			
			Standard	Luxus	Grand Luxe	Baronesse
 						
F3 Competition	71, 76 oder 81	12/76, 20/76, 28/70	6.126,-	8.094,-	9.662,-	12.255,-
F3 SuperSport	76 oder 81	12/76	7.100,-	9.068,-	10.636,-	13.229,-
F3 „Vantage“	76 oder 81	12/76	6.568,-	8.536,-	10.104,-	12.697,-



F16 Game
ab 2.986,-

Laufbündel:
• 71 cm oder 76 cm
• Neusilberperkorn 3 mm
• 9 mm Visierschiene, verjüngend auf 7,5 mm
• Kaliber 12/76

English Style Vorderschaft

„Gun Metal Grey“-Basküle:
extrem flache Bauform für herausragende Balance und Führung

Game Hinterschaft:
Senkung 38/56 mm, 375 mm Länge inkl. Schaftkappe, Hinterschaft-Balancer optional
Sporting Hinterschaft:
Senkung 38/50 mm, 375 mm Länge inkl. Schaftkappe



F16 Sporting
ab 3.270,-

Laufbündel:
• 76 cm oder 81 cm
• Rotes Leuchtkorn 3 mm
• 9 mm Visierschiene, verjüngend auf 7,5 mm
• Kaliber 12/76



Vorbereitung für Laufbalancer



DIE M18 IST DA!

Der Volksrepetierer für unschlagbare 895,- EUR

Schwarzer Kunststoffschäft mit rutschfesten Soft-Inlays, einstellbarer Direktabzug, L ϕ 17mm, LL 56cm, Kunststoff-Magazinboden, große Kunststoff-Kammerstengelkugel, Multi-Purpose-Cap im Hinterschaft.
Kal. .30-06 | .308



MAUSER
DAS ORIGINAL

Bockdrilling BD14
ab 6.435,-

Blaser



BD14 Für jedes Revier

Mit dem neuen Bockdrilling BD14 ist eine perfekte Ansitz- und Pirschwaffe entstanden, bei der Kompromisse endgültig der Vergangenheit angehören. Eine einmalige Kombination aus modernster Technik, optimierter Schäftung und traditioneller, zeitloser Eleganz.

Handspann-Doppelschloss-System

Höchstmögliche Sicherheit, da die Waffe mit entspannten Schlagfedern geführt wird.

Blaser Präzisionsabzüge

Ihre extrem trockene Charakteristik ist Garant für sicheres Treffen.

Blaser Vertikalblockverschluss

Eine absolute Weltneuheit, die eine extrem kompakte, stabile Blockverriegelung in einem geschlossenen System mit der komfortablen Bedienbarkeit klassischer Kipplaufwaffen vereint.

Frei schwingende Läufe

Auch bei schnellen Folgeschüssen und unabhängig vom zuvor abgefeuerten Lauf ist die Treffpunktlage konstant präzise.



Laufänge: 56 cm.
Gewicht: ab ca. 3,3 kg.
Schrotlauf: 1/2 Choke.
Vollchoke als Wechselchoke optional erhältlich.

Blaser Bockdrillinge und Bockbüchsenflinten sind für die Verwendung von Stahlschrot konzipiert und verstärkt Stahlschrot beschossen.



BD14 Modelle		Ausführungen/Preise	
BD14	BD14 schwarz (optional)	BD14 Luxus	BD14 Baronesse
			
6.435,-	6.817,-	8.061,-	12.755,-

Nur in Verbindung mit erstklassiger Zieloptik kann der Jäger die Leistung seiner Büchse zuverlässig nutzen. Umso wichtiger, dass Funktion und Bedienung der Optik perfekt auf die jagdliche Praxis ausgerichtet sind. Ist darüber hinaus das Design des Zielfernrohrs auf die Waffe abgestimmt, ergibt sich eine Kombination von einzigartiger Eleganz und Leistungsstärke.

Büchse und Zielfernrohr – die perfekte Einheit

Die Blaser Infinity Zielfernrohre wurden von Jägern aus der Jagdpraxis heraus konzipiert. Dank durchdachter Anordnung und intuitiver Bedienung aller Funktionselemente bleibt die Konzentration des Jägers alleine auf den sicheren Schuss gerichtet. Ihr unverwechselbares Design verleiht Büchse und Zielfernrohr eine formvollendete Gesamterscheinung.

Durchdachte Funktion

Der sehr flache Stelltrum für die Absehen-Seiteinstellung wurde ganz bewusst auf der linken Seite des Zielfernrohrkörpers positioniert. Der höhere Stelltrum mit Justierädern für Parallaxenausgleich und Leuchtpunktintensität befindet sich im Sinne bequemer Erreichbarkeit rechts am Zielfernrohr. Für Rechtsschützen (über 85% aller Jäger) bedeutet dies eine deutlich bessere Sicht links am Zielfernrohr vorbei. Vor allem beim Schuss auf Wild in Bewegung, bei dem es sich grundsätzlich empfiehlt, beide Augen geöffnet zu lassen, ist dies ein großer Vorteil in Bezug auf optimale Sicht auf das gesamte Schussfeld.



Blaser Infinity
ab 2.585,-

Einzigartiges Design

Die fließende Silhouette der Blaser INFINITY Zielfernrohre lässt Büchse und Zieloptik zu einer perfekten Einheit verschmelzen. Alle Bedienelemente sind mit einer griffigen Gummierung in charakteristischer Fischhautstruktur versehen, deren Farbgebung in besonderer Weise mit Jagdbüchsen harmoniert.

Für den rauen Einsatz gemacht

Die robusten Gehäuse der Blaser INFINITY Zielfernrohre sind mit widerstandsfähigem Harteloxal beschichtet und damit unempfindlich gegen äußere Einflüsse. Im Sinne höherer Stabilität bei Sturz oder Fall und für die intuitive Bedienung wurde das Justierad für die Leuchtpunktintensität bewusst nicht oben im Okularbereich angebracht, sondern in kompakter Einheit mit dem Stellrad zum Parallaxenausgleich auf der rechten Seite. Beide Bedienelemente sind aus stabilem Metall und mit an vulkanisierter Gummierung in griffigem Fischhaut-Design versehen.

Lichtstark, farbnatürlich, wetterfest

Die CCC Mehrschicht-Vergütung aller Linsen sorgt für farbneutrales, kontrastreiches Sehen zu jeder Tageszeit. Okular und Objektiv sind zusätzlich mit der SLP-Beschichtung gegen Schmutz und Nässe geschützt. Die in Nano-Technologie aufbrachte Vergütung lässt Wasser sofort abperlen und wirkt staubabweisend.

Blaser INFINITY Zielfernrohre

Blaser Infinity 1-7x28 iC (o. Abb.)
Optimaler Überblick und schnelle Zielerfassung dank echter 1x Anfangsvergrößerung. **2.585,-**

Blaser Infinity 2.8-20x50 iC (o. Abb.)
Der Allrounder mit 20x Maximalvergrößerung und lichtstarkem 50mm Objektivdurchmesser. **3.285,-**

Blaser Infinity 4-20x58 iC
Der Dämmerungs-Spezialist mit 58 mm Objektivdurchmesser für eine zusätzliche Lichtausbeute von 7%. **3.285,-**

SAUER 404 DER FEINE UNTERSCHIED

1 | S 404 SYNCHRO XTC

ab 6.145,-

Federleicht, ultra-stabil und moderat im Rückstoß. Die 2,8 kg leichte XTC ist der neue König der Berge. Der Lochschaft mit verstellbarer Backe bringt sichere Treffer, der kannelierte Lauf mit Gewinde rassistige Optik. In gängigen Kalibern lieferbar.

2 | SAUER FOREST Saustarke S-Klasse

S 404 Forest
ab 4.275,-

S 404 Forest XTA
ab 3.915,-

Der Sauenhammer mit 5-Schuss-Magazin, Mündungsgewinde und kegelförmigem Kammerkugelgriff! Der 51 cm kurze Lauf mit 19 mm Durchmesser garantiert besten Schwung auf der Drückjagd und optimales Handling in der Kanzel. Wahlweise mit Holzschafft der Klasse 3 oder mit XTA-Polymerschafft mit einstellbarem Schafrücken. In gängigen Kalibern lieferbar.

3 | S 404 ARTEMIS FIRST LADY

ab 3.845,-

Eine Damen-taugliche Handspannung, ein Abzug, der kleineren Schießfingern entgegen kommt und ein perfekt auf die weibliche Physiognomie optimierter Schaft. Diese 404 ist zu Recht „Lady's First“. In gängigen Kalibern lieferbar.



1 | Rx.Helix Explorer
Black Edition Soft Touch

ab **2.649,-**



1 | RX.HELIX Explorer Black Edition Soft Touch

Jagen mit ganz neuem Griffgefühl. Der neue Soft-Touch-Schaft lässt die Waffe nochmals besser in der Hand liegen, dank einer ganz anderen Schaftoberfläche.

Die Waffe ist griffiger, gerade bei nasser oder kalter Witterung.

- Mit kanneliertem Semi-Weight-Lauf (wahlweise 560 mm oder 510 mm Lauflänge)
- Inkl. Mündungsgewinde
- Kunststoffkammergriff
- Kaliber: .30-06 | .308 Win. | 8 x 57 IS | 9,3 x 62

560 mm Lauflänge

Art.-Nr. 7365721

2.649,-

510 mm Lauflänge

Art.-Nr. 7365726

2.699,-



2 | Merkel Kipplaufstutzen K3 „Edition Alljagd“

- Holzklasse 5
- Lauflänge 50 cm mit Visierung
- Schwarzer Systemkasten
- Gold nitrierter Kippblock
- Gold nitrierter Abzug
- Kal. 8 x 57 IRS

Art.-Nr. 7026255 statt ~~3.499,-~~

3.199,-

2 | statt ~~3.499,-~~

nur **3.199,-**



3 | Merkel B4 „Sonderedition Alljagd“

Merkel Bergstutzen B4 und Merkel Bockbüchsfinte B4 inkl. Schmidt & Bender Zenith Zielfernrohr

- Holzklasse 5
- Titaniumnitrierte Abzüge und Block (goldfarben)
- Pistolengriffkappchen mit Eichenlaub-Gravur
- Schmidt & Bender Zenith 2,5-10x56 Zeiss Schiene, Abs. FD 7
- Montiert und eingeschossen mit SAM Kaliberkombinationen

BS Komplettangebot
statt ~~7.500,-~~

nur **6.499,-**

Merkel Bergstutzen B4 Black
.30-06 | .222 Rem.
.308 Win. | .222 Rem.

Art.-Nr. 7372400

Sonderpreis: statt ~~7.500,-~~
Sie sparen 1.001,-

BBF Komplettangebot
statt ~~6.695,-~~

nur **5.699,-**

Merkel Bockbüchsfinte B4 Black
8 x 57 IRS | 20/76
.30-06 | 20/76
.308 Win. | 20/76

Art.-Nr. 7372400

Sonderpreis: statt ~~6.695,-~~
Sie sparen 996,-

5.699,-



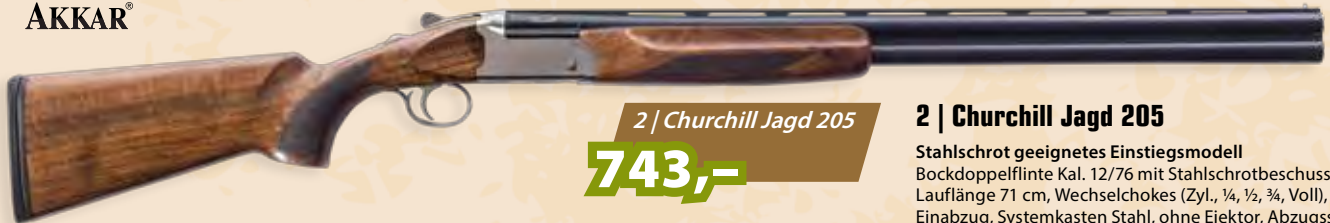
1 | Patriot Synthetic, matt

**1 | Mossberg Patriot****576,-****Mossberg Jagd-Repetierbüchse**

Preisgünstige, robuste und zuverlässige Repetierbüchse, erhältlich in den Kalibern: .308 Win., .30-06 Sprgf., .300 Win. Mag., .338 Win. Mag., Finish: brüniert, 56 cm kannelierter Lauf, mit Weaver ZF-Montagesockel, ohne

Büchsenvisierung, geflutete Kammer, verstellbarer LBA Abzug (3-7 lbs.), Steckmagazin, Magazinkapazität: 4 + 1 Patronen (Standard-Kaliber), 3 + 1 Patronen (Magnum-Kaliber)

Art.-Nr. 7019120 Synthetic, matt

576,-

2 | Churchill Jagd 205

743,-**2 | Churchill Jagd 205****Stahlschrot geeignetes Einstiegsmodell**

Bockdoppelflinte Kal. 12/76 mit Stahlschrotbeschuss, Lauflänge 71 cm, Wechselchokes (Zyl., ¼, ½, ¾, Voll), Einabzug, Systemkasten Stahl, ohne Ejektor, Abzugssicherung auf dem Kolbenhals, Nussbaumschaft

Art.-Nr. 7732901

743,-3 | Fabarm
AXIS S&H**1.695,-****3 | Fabarm AXIS S&H**

Die sportlich rassige Italienerin. Kaliber 12/76, TRIBORE HP Läufe mit 3x Inner HP Chokes und 3x Exis HP Chokes, Lauflänge: 71cm oder 76cm, 10-8mm Laufschiene mit Hilfskorn, Systemkasten aus Schmiedestahl in „Black Satin“

Art.-Nr. 7470426

1.695,-


4

315,-**4 | HW 357 Hunter .357 Mag.**

Double-Action Revolver für den jagdlichen Gebrauch und die Verteidigung: Klein, handlich, solide verarbeitet und gut ausbalanciert. Griffschalen aus weichem Kunststoff für optimale Handlage, im Kaliber .357 Magnum.

Art.-Nr. 8970115

315,-**PPU Kurzwaffenmunition**

Art.-Nr.	Kaliber	Geschoss-gewicht (grs)	Geschoss-gewicht (g)	Geschossart	Geschwin-digkeit m/s V ₀	Energie E ₀ (Joule)	Packungs-inhalt	Preis per			
								Packg.	500 St.	1.000 St.	2.000 St.
4160588	.357 Mag.	158	10,2	VM-FK	490	1225	50	24,50	186,-	331,-	645,-
4160583	9 mm Para	124	8,0	VM	335	450	50	17,00	129,-	230,-	449,-
4160586	.45 ACP	230	14,9	VM	255	485	50	28,50	218,-	389,-	759,-

Z-Grom bleifrei

Die Weiterentwicklung des so erfolgreichen GROM Geschosses mit Bleikernspitze, jetzt lieferbar als vielseitiges Geschoss mit Zinnkern! Es behält annähernd 100% des Geschoss-gewichts und besteht zu 99% aus einer Kupferlegierung mit der einzigartigen Zinnspitze. Gewährt ein gleichmäßiges Aufpflizen und zuverlässiges Eindringen des Geschosses mit einem Maximum an Energie. Der Geschosskörper verfügt über

Entlastungsgrillen. Durch diese werden höhere Geschwindigkeiten und Präzision bei einer großen Anzahl von Waffen erreicht. Der massive Geschossrest (fast 100%) sorgt für die nötige Tiefenwirkung und den zuverlässigen Ausschuss. Mit Messinghülse und Boxerzündung. Kaliber .308 Win., .30-06 Sprgf. sowie .300 Win. Mag. Weitere Kaliber in Vorbereitung.



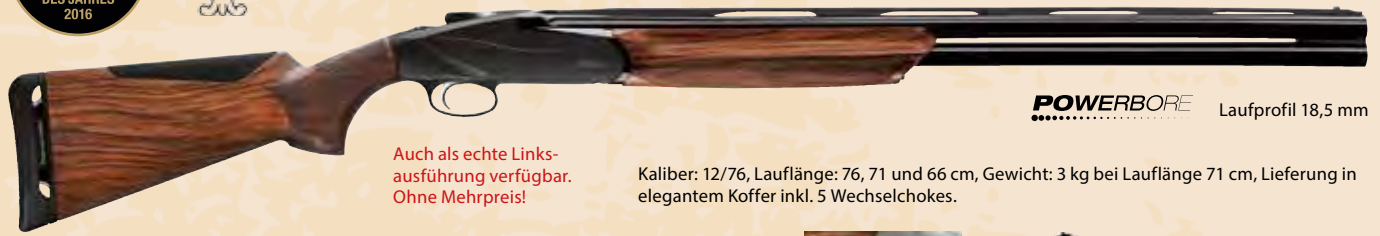
Art.-Nr.	Kaliber	Geschoss-gewicht		Geschwindig-keit (m/s)			Energie (J)			GEE (m)			Pack-inhalt	Preis per	
		(g)	(gr)	V ₀	V ₁₀₀	V ₃₀₀	E ₀	E ₁₀₀	E ₃₀₀	100	200	300		Pckg.	100 St.
4160370	.308 Win.	11	170	765	690	553	3224	2621	1682	+3,4	-9,0	-46,7	20	34,50	154,-
4160371	.30-06 Sprgf.	11	170	875	794	645	4217	3470	2289	+2,1	-6,3	-34,2	20	36,00	161,-
4160372	.300 Win. Mag.	11	170	810	732	590	3614	2954	1971	+2,8	-7,9	-40,7	20	42,50	191,-



ACHTUNG! Gefahr durch Feuer oder Splitter, Spreng- und Wurfstücke. Von Hitze, heißen Oberflächen, Funken, offenen Flammen sowie anderen Zündquellen fernhalten. Nicht rauchen.



828U Bockdoppelflinte
2.738,-



POWERBORE Laufprofil 18,5 mm

Auch als echte Links-
ausführung verfügbar.
Ohne Mehrpreis!

Kaliber: 12/76, Lauflänge: 76, 71 und 66 cm, Gewicht: 3 kg bei Lauflänge 71 cm, Lieferung in elegantem Koffer inkl. 5 Wechselchokes.

Progressive Comfort
Perfekter Schießkomfort



Schaftlängen:
345 / 355 / 356 mm
357 / 358 mm

LOCK PLATE
Massiver Blockverschluss

PERFECT FITTING
40 unterschiedliche Schaftmaße realisierbar



Entnehmbare Abzugsgruppe



Leichtes Öffnen und angenehm konstantes Abkippen der Läufe. Impulsgesteuerte Ejektoren.

TITAN 6

1 | TITAN 6 ALLROUND
1.299,-

1 | TITAN 6 / ALLROUND

Mit der TITAN 6 hat Rößler eine Waffe entwickelt, welche sich ausschließlich auf drei Eigenschaften konzentriert: professionelle Verarbeitung, zuverlässige Technologie, treffsichere Qualität „Made In Austria“. Diese Waffe ist widerstandsfähig im Handling und elegant in der Optik, und dies zu einem unschlagbaren Preis. Als Zusatzleistung bieten wir, soweit aufgeführt, die Linkswaffe zum Preis der Rechtswaffe an.



1 | Titan 6 Allround

Kaliber	Preis
.308 Win.	1.299,-
.308 Win. Linkswaffe	1.299,-
.30-06	1.299,-
.30-06 Linkswaffe	1.299,-
8x57 JS	1.299,-

Technische Daten:

Lauflänge: 56 cm
Laufdurchmesser: 17 mm
Abzug: modifizierter Feinabzug (ca. 700 g)
Sicherung: 3-Stellungssicherung auf dem Kolbenhals
Magazin: herausnehmbares 3-Schuss-Magazin
Mündungsgewinde: M14x1 mit Schutzkappe
Linkswaffe: ja



2 | TITAN 6 Target Light
2.199,-

2 | TITAN 6 Target Light

Kaliber	Preis
.308 Win.	2.199,-

Technische Daten:

Lauflänge: 56 cm
Laufdurchmesser: 19 mm
Abzug: modifizierter Feinabzug (ca. 700 g)
Sicherung: 3-Stellungssicherung auf dem Kolbenhals
Magazin: herausnehmbares 3-Schuss-Magazin
Mündungsgewinde: M14x1 mit Schutzkappe
Schaft: Target Light Braun
Kammerstengel: griffiger modifizierter kammerstengel



3 | **622,-**



3 | HAUSKEN JAGK JD 224 XTRM MKII

Maximale Dämpfungsleistung für Kunden mit höchsten Ansprüchen. Der JD 224 XTRM MKII überzeugt durch überragende Dämpfungsleistung und kompakte Abmaße. Dank der Teleskopbauweise wird die Waffe nur um 136mm verlängert. Durch das integrierte, gewebte Edelstahlnetz wird die Dämpfungsleistung im Vergleich zum „normalen“ HAUSKEN JD224HB um weitere 3 – 7 dB* erhöht. Durch die Verwendung von hochlegiertem Aluminium, ist dieser 380 g leichte Schalldämpfer auch für Magnum-Kaliber verwendbar. Dieser Schalldämpfer ist nicht geeignet für Waffen mit offener Visierung. Maximaler Laufaußendurchmesser 23 mm. Dämpfungsleistung ca. 33-40 dB(variiert je nach Kaliber und Lauflänge).

Art.-Nr.	Außen Ø (mm)	Gewicht (g)	Gesamtlänge (mm)	Länge ab der Laufmündung (mm)	Gewinde	Kaliber	Preis €
7922300	50	380	224	136	18x1	.30	622,-
7922400	50	380	224	136	18x1	8 mm 5	622,-
7922500	50	380	224	136	18x1	8.6 mm - .338	622,-
7922600	50	380	224	136	18x1	9.3 mm - .375	622,-

Wenn aus Intuition Gewissheit wird. ZEISS Victory® Rangefinder System

Fragen? Kontaktieren Sie uns: +49 (0) 29 41 97 40 70

NEU

**ZEISS Victory
Rangefinder
System**

ab 2.995,-



Die richtige Einstellung

Speicherung von bis zu neun individuellen Ballistikprofilen, die in der Hunting App angelegt wurden.

Alles im Blick

Der Rangefinder misst die genaue Distanz zum Ziel mit einer maximalen Messdistanz von bis zu 2.300 m.

Binokulares Echtzeit-Ballistiksystem

Ausgestattet mit verschiedenen Messfunktionen berücksichtigt der Rangefinder eine Vielzahl relevanter Daten und berechnet daraus den exakten Wert für die Einstellung der ASV.

Mit Sinn für Relevantes

Berücksichtigt bei allen Messungen den Neigungswinkel und Umweltfaktoren wie Temperatur und Luftdruck.

Modell	Vergrößerung	Objektiv Ø (mm)	Austrittspupille Ø (mm)	Dämmerungszahl	Sehfeld auf 1.000 m	Länge (mm)	Gewicht (g)	Preis
8×42 RF	8×	42	5,3	18,3	135	166	895	2.995,-
10×42 RF	10×	42	4,2	20,5	115	166	915	3.095,-
8×54 RF	8×	54	6,8	20,8	120	195	1.095	3.295,-
10×54 RF	10×	54	5,4	23,2	110	195	1.115	3.395,-

ZEISS Hunting App

Völlig neue Möglichkeiten

Die Möglichkeit der Synchronisation mit der Hunting App von ZEISS über Bluetooth perfektioniert das Rangefinder System. Mit der App können individuelle Ballistikdaten auf den Rangefinder übertragen und das System kann konfiguriert werden.

Das vielseitige Zielfernrohr: ZEISS Victory® V8

Victory V8

ab 2.345,-



(Abb. 2.8–20×56)

Victory V8 1.1–8×30 Die Drückjagd Referenz

Der bis zu 8-fache Vergrößerungsbereich entspricht der gelebten Jagdpraxis bei Drückjagd und Pirsch und ist ideal geeignet für die Zielerfassung mit offenen Augen sowie den schnellen Schuss auf kurze Distanzen. Ein außergewöhnlich großes Sehfeld bietet dem Schützen die maximale Übersicht auf der Bewegungsjagd.

Victory V8 1.8–14×50 Der ultimative Generalist

Von der Drückjagd über die Pirsch bis hin zum Ansitz: Der große Zoombereich mit Parallaxenausgleich und das entspannte Einblickverhalten machen dieses Glas zum idealen Begleiter in jeder Situation.

Victory V8 2.8–20×56 Der Maximalist mit Lichtreserven

Durch 20-fache Vergrößerung und serienmäßige Absehensschnellverstellung bestens geeignet für den weiten Schuss. Mit 92 % Transmission bietet es zudem hohe Reserven bis ins letzte Licht.

Victory V8 4.8–35×60 Die Longrange Revolution

Das Referenzmodell der Victory V8 Linie. Die 35-fache Vergrößerung in Kombination mit der ASV Competition steht für die ultimative Weitschusskompetenz. Das optische System des Victory V8 überzeugt mit höchster Detailschärfe auch bei maximaler Vergrößerung.

Modell Victory V8	wählbare Absehen	Vergrößerung	Wirksamer- Objektiv- durchmesser Ø (mm)	Austritts- pupille Ø (mm)	Dämmerungszahl	Sehfeld auf 100 m	Länge (mm)	Mittelrohr Ø (mm)	Gewicht (g)	Preis
1.1–8×30 1.1–8×30 (M)	54, 60	1,1–8×	10,9–30	9,9–3,8	3,5–15,5	39,5–5,3	303	36	600 620	2.345,-
1.8–14×50 1.8–14×50 (M)	60	1,8–13,5×	18,6–50	10,3–3,7	5,1–26	23–3,1	343	36	710 730	2.750,-
2.8–20×56 2.8–20×56 (M)	60	2,8–20×	27,5–56	9,9–2,8	7,9–33	15,5–2,1	350	36	830 855	3.095,-
4.8–35×60 4.8–35×60 (M)	43, 60	4,8–35×	48,1–60	9,9–1,4	13,6–45,8	8,6–1,2	402	36	970 1.000	3.295,-

(M) = mit Schiene. Alle ZEISS Victory V8 Modelle sind mit LotuTec® ausgestattet und mit oder ohne Schiene erhältlich. Die ASV LongRange ist beim V8 2.8–20×56 serienmäßig und für das 1.8–14×50 optional erhältlich (Mehrpreis 285,- €). Die ASV Competition für Höhenverstellung ist beim V8 4.8–35×60 serienmäßig. Optional ist für diese Modelle die seitenverstellbare ASV erhältlich. Das V8 1.8–14×50, das V8 2.8–20×56 sowie das V8 4.8–35×60 sind mit einem Parallaxenausgleich ausgestattet.

Swarovski Optik SLC 56

Die SLC 56-Ferngläser zeichnen sich durch das hochwertige optische System mit optimierten Vergütungsschichten und die solide Bauweise aus. Das robuste Magnesiumgehäuse und die rutschfeste Gummiermierung sorgen für hervorragende Funktionalität.

**Swarovski Optik
SLC 56**
ab 1.980,-

SWAROVSKI
OPTIK

**FERNGLAS
TESTAKTION
2018**



Art.-Nr.	Modell	Vergrößerung	Objektiv-Ø mm	Austrittspupillen-Ø mm	Dämmungszahl	Sehfeld auf 1000 m (m)	Gewicht ca. (g)	Preis
3060136	SLC 8 x 56 WB	8 x	56	7,0	21,2	133	1.225	1.980,-
3060134	SLC 10 x 56 WB	10 x	56	5,6	23,7	110	1.195	2.030,-
3060131	SLC 15 x 56 WB	15 x	56	3,7	29	78	1.200	2.100,-

Swarovski Optik EL Range

Hohe Abbildungsgüte und kompromisslose Transmission für helle und kontrastreiche Bilder

- Großes Sehfeld durch Weitwinkelokular (61°)
- Maximaler Austrittspupillenabstand (mehr Sehkomfort, vor allem für Brillenträger)
- Arretierbare Dioptrienkorrektur
- Auf Lasertechnologie optimierte Vergütungen SWAROBRIGHT, SWARODUR und SWAROTOP
- SWAROCLEAN erleichtert Reinigung bei hartnäckigen Verschmutzungen wie Baumharz oder Wasserflecken

**Swarovski Optik
EL Range**
ab 3.050,-



Lieferumfang

Komforttrageriemenn Pro mit Taschen für Ersatzbatterie aus neuem, verbessertem Material für erhöhten Tragekomfort, Field Bag, Okularschutzdeckel, Objektivschutzdeckel.

Art.-Nr.	Modell	Vergrößerung	Objektiv-Ø (mm)	Austrittspupillen-Ø (mm)	Dämmungszahl	Sehfeld auf 1.000 m (m)	Gewicht ca. (g)	Preis
3060146	EL Range 8 x 42	8 x	42	5,3	18,3	137	895	3.050,-
3060147	EL Range 10 x 42	10 x	42	4,2	20,5	110	880	3.150,-

Z6(i) – 2nd Generation. Das Original. Perfektioniert.

Das Z6(i) hat auf dem Zielfernrohrmarkt bereits Maßstäbe gesetzt. Nun geht es in die 2. Generation. Neu am Z6 – 2nd Generation sind seine feine Eleganz und die praxisgerechten Funktionserweiterungen: Durch die schlankere Bauweise der Beleuchtungseinheit passt es noch besser zu den verschiedensten Jagdwaffen.



(Abb. Z6i 2,5-15x56P)

**Swarovski Optik
Z6(i)**
ab 1.820,-

Elegantes Design

- Schlanke, niedrige Form der Beleuchtungseinheit

Swarolight

- Abschaltautomatik

Optimierte Handhabung und Funktion

- Sperrmechanismus für Ballistikurm
- Parallaxeturm mit Rastung an 100-m-Marke
- Griffiger Vergrößerungssterring

Bewährte optische Stärke

- 50 % mehr Sehfeldbereich*
- 50 % mehr Vergrößerungsbereich*
- 19-50 % mehr Augenabstand*

* Prozentangaben beziehen sich auf ein vergleichbares Zielfernrohr mit 4-Fach-Zoom und 80 mm Austrittspupillenabstand.

Modell	Ausführung	4-I	4A-I	4A-300-I	CD-I	LD-I	Preis
Z6i 1-6 x 24*	o. Schiene	3060154			3060156		1.820,-
Z6i 1-6 x 24	SR	3060155			3060157	3060159	1.860,-
Z6i 1,7-10 x 42	o. Schiene		3060166	3060206	3060168	3060250	2.130,-
Z6i 1,7-10 x 42	SR		3060167			3060251	2.180,-
Z6i 1,7-10 x 42 BT	o. Schiene		3060231				2.240,-
Z6i 1,7-10 x 42 BT	SR		3060232				2.300,-
Z6i 2-12 x 50	o. Schiene		3060182	3060208			2.230,-
Z6i 2-12 x 50	SR		3060183	3060209			2.280,-
Z6i 2-12 x 50 BT	o. Schiene		3060233				2.350,-
Z6i 2-12 x 50 BT	SR		3060234				2.400,-
Z6i 2,5-15 x 56P	o. Schiene		3060192				2.400,-
Z6i 2,5-15 x 56P	SR		3060196	3060197			2.470,-
Z6i 2,5-15 x 56P BT	o. Schiene		3060200				2.520,-
Z6i 2,5-15 x 56P BT	SR		3060201				2.580,-

Weitere Modelle auf Anfrage.

Swarovski Optik SLP Zielfernrohrschutzdeckel

Die SLP (= Scope Lens Protector) Zielfernrohrschutzdeckel von SWAROVSKI OPTIK schützen die Linsen Ihres Zielfernrohres optimal vor jeglichen Witterungsbedingungen. Die hochwertigen Deckel aus Aluminium sind um 360° drehbar, individuell montierbar und können dadurch in jede gewünschte Richtung geöffnet werden. Damit sind sie für Rechts- und Linksschützen gleichermaßen geeignet.

Art.-Nr.	Modell	Ausführung	Größe	Preis
3060296	SLP-O	für Objektiv	Ø-24	97,-
3060294	SLP-O	für Objektiv	Ø-42	97,-
3060297	SLP-O	für Objektiv	Ø-44	97,-
3060299	SLP-O	für Objektiv	Ø-50	97,-
3060298	SLP-O	für Objektiv	Ø-56	97,-
3060295	SLP-E-46	für Okular	Ø-46	97,-
3060293	SLP-DS-63	für Objektiv	Ø-63	97,-



**Swarovski
Optik SLP
Zielfern-
rohrschutz-
deckel**
je 97,-

Keiler Wärmebildkameras

Die Produkte der KEILER Familie setzen Standards in puncto Kompaktheit und Robustheit. Design und Ausstattung der Optiken ermöglichen eine Vielzahl von Anwendungsmöglichkeiten. Wärmequellen lassen sich in verschiedenen Betrachtermodi darstellen und bei Bedarf digital vergrößern. Bilder und Videodaten können per WiFi-Funktion live auf ein Android oder IOS Endgerät übertragen und aufgezeichnet werden (Keiler 35 Pro). Die Keiler sind nach IP66 zertifiziert und somit gegen Staub und Regen geschützt. Produkte der PRO Serie verfügen über einen leistungsstarken VOX Detektor mit 17µm Pitch.



NEU



Keiler-13 PRO

Art.-Nr. 3020133 895,-

Keiler-18 PRO

Art.-Nr. 3020134 1.790,-

Keiler-35 PRO

Art.-Nr. 3020135 2.398,-

Keiler-13 PRO
895,-

Keiler-18 PRO
1.790,-

Keiler-35 PRO
2.398,-

MINOX



BF 8x42/10x42
ab 189,-



BV 8x44/10x44
ab 259,-



BV 8x56
399,-

BF 8 x 42 und BF 10 x 42 DIE ROBUSTEN OUTDOOR-FERNGLÄSER

- Neutrale Farbwiedergabe
- Griffiges, robustes Aluminium-Gehäuse
- Herausdrehbare Augenmuscheln: ideal für Brillenträger
- Wasserdicht: bis 3 m Tiefe

BV 8 x 44 und BV 10 x 44 MIT KOMFORTBRÜCKE

- M* Linsenvergütung für ein noch helleres Bild
- Neutrale Farbwiedergabe
- Komfortbrücke für sichere Einhandbedienung
- Herausdrehbare Augenmuscheln: ideal für Brillenträger
- Wasserdicht: bis 5 m Tiefe

BV 8 x 56 LICHTSTARK IN DER DÄMMERUNG

- M* Linsenvergütung für ein noch helleres Bild
- Neutrale Farbwiedergabe
- Griffiges, robustes Aluminium-Gehäuse
- Herausdrehbare Augenmuscheln
- Wasserdicht: bis 5 m Tiefe

Art.-Nr.	Modell	Komfortbrücke	Vergrößerung	Objektiv-Ø	Sehfeld auf 1.000 m (m/°)	Nahbereich (m)	Dämmerschichtzahl	Abmessungen H x B x T (mm)	Gewicht ca. (g)	Preis
3030740	BF 8x42		8x	42	129 / 7,4°	1,2	18,3	140 x 127 x 51	780	189,-
3030741	BF 10x42		10x	42	113 / 6,5°	1,2	20,5	140 x 127 x 51	780	199,-
3030742	BV 8x44	•	8x	44	136 / 7,8°	2,5	18,8	150 x 130 x 53	740	259,-
3030743	BV 10x44	•	10x	44	115 / 6,6°	2,5	21,0	150 x 130 x 53	740	269,-
3030688	BV 8x56		8x	56	114 / 6,5°	2,5	21,2	187 x 143 x 61	1.145	399,-

MADE IN GERMANY

MINOX

ZE5.2
3-15x56
1.249,-



1 | MINOX ZE5.2 PRÄZISIONSOPTIK „MADE IN GERMANY“

Die Zielfernrohre der ZE5.2 Serie überzeugen dank neuer optischer Rechnung und vergrößertem Okular mit

einem ausgezeichneten Einblickverhalten. Das helle Glasfaserabsehen eignet sich ideal für die Jagd am Tag. ZE5.2 – das vollendete Zielfernrohr für höchste Ansprüche.

- 5-facher Vergrößerungsbereich für ein Höchstmaß an Flexibilität
- Ziel-Schnell-Erfassung FTA: besseres Einblickverhalten durch vergrößertes Okular
- Feines, dimmbares Glasfaserabsehen – geeignet für den Tageseinsatz
- Exzellente Abbildungsqualität

- verbunden mit herausragender Lichttransmission dank optischem Hightech-Spezialglas
- Großes Sehfeld für einen schnellen Anschlag
- M* Mehrfachvergütung – aufwendige Vergütung der Optikkomponenten
- Flache Höhen- und Seitentürme für besseres Handling
- Automatische Abschaltung des Leuchtabsehens über Lagesensor bzw. nach 2 Stunden
- Wasserdicht und Argon-Gas-Füllung gegen Beschlagen von innen

50 JAHRE ALLJAGD JUBILÄUMS-ANGEBOTE

FTA – Ziel-Schnell-Erfassung
Schnell und präzise ins Ziel



Modell	Art.-Nr.		Vergrößerung	Sehfeld auf 100 m [m]	Mittelrohr Ø [mm]	Länge [mm]	Gewicht ca. (g)		Preis			
	ohne Schiene #4	mit Schiene #4					o. Schiene	m. Schiene	o. Schiene	m. Schiene		
ZE5.2 Zielfernrohre mit Leuchtabsehen												
ZE5.2 1-5x24	3030821	3030825	1-5	8,2-37,1	30	285	480	500	1.249,-	1.149,-	1.319,-	1.219,-
ZE5.2 2-10x50	3030822	3030826	2-10	4,0-17,5	30	335	650	670	1.299,-	1.199,-	1.369,-	1.269,-
ZE5.2 3-15x56	3030823	3030827	3-15	2,3-11,7	30	372	760	780	1.349,-	1.249,-	1.419,-	1.319,-
ZE5.2 5-25x56	3030824	3030828	5-25	1,6-7,2	30	430	785	825	1.399,-	1.299,-	1.499,-	1.399,-

Schmidt & Bender Zenith

Die bewährten Premiumprodukte der Zenith-Linie zeichnen sich nicht nur durch ihre außergewöhnlich schlanke und ästhetische Form aus, sondern bestechen insbesondere durch ihre hervorragende Bildqualität und den hohen, gleichmäßigen Kontrast bis zum Sehfeldrand auf allen Vergrößerungen. Das Glas mit dem größten Objektivdurchmesser ist das 2.5-10x56, welches aufgrund der Lichtstärke ein ideales Ansitzglas mit einem FlashDot und Absehen in der ersten Bildebene ist. Als letztes Glas ist das 3-12x50 ein ideales Glas für den Schuss auf lange Distanzen, wobei das Absehen und der Leuchtpunkt in der ersten Bildebene sind und dadurch gleichbleibende Deckungsmaße auf allen Vergrößerungen ermöglichen.



SCHMIDT & BENDER



**2.5-10x56
Zenith**
ab **1.695,-**

**3-12x50
Zenith**
ab **1.695,-**



Absehen FD7

Art.-Nr. FD7	Model	Absehen	AP-Ø (mm)	Sehfeld (m/100m)	Länge (mm)	Gewicht (g)	Rohr-Ø (mm)	Parallaxe	BE	Preis
3001119	2.5-10x56 Zenith (*)	FD7	14.1-5.6	14.2-3.8	333	670	30	100 m fix	1.	1.695,-
3001122	2.5-10x56 Zenith (*)	FD7	14.1-5.6	14.2-3.8	333	694	Schiene LMC	100 m fix	1.	1.895,-
3001125	2.5-10x56 Zenith (*)	FD7	14.1-5.6	14.2-3.8	333	704	Schiene LMZ	100 m fix	1.	1.895,-
3001128	3-12x50 Zenith (*)	FD7	14.1-4.2	12.4-3.2	342	700	30	100 m fix	1.	1.695,-
3001131	3-12x50 Zenith (*)	FD7	14.1-4.2	12.4-3.2	342	720	Schiene LMC	100 m fix	1.	1.895,-
3001134	3-12x50 Zenith (*)	FD7	14.1-4.2	12.4-3.2	342	728	Schiene LMZ	100 m fix	1.	1.895,-



* Optional mit Absehenschnellverstellung Höhe erhältlich.

Leica Geovid R

Die neuen Leica Geovid R Ferngläser bieten Hochleistungsoptik, zuverlässige Entfernungsmessung und ballistische Winkelkompensation. Dank hocheffizienter Fertigung und der Konzentration auf das Wesentliche schaffen wir ein Produkt mit einmaligem Preis-Leistungs-Verhältnis. Das Leica Geovid R gibt lineare Entfernungen bis zu einer Messdistanz von 1.100 Metern an. Außerdem verfügen alle Modelle über die Ballistik-



Leica Geovid
ab **1.750,-**

funktion EHR, die Ausgabe der ebenengleichen Entfernung bei Winkelschüssen für Distanzen von 10 bis 550 Metern. Ballistische Vorkenntnisse sind nicht notwendig, und es ist keine Voreinstellung oder Programmierung erforderlich.



Art.-Nr.	Modell	Vergrößerung	Objektiv-Ø (mm)	Austrittspille-Ø (mm)	Sehfeld (m/1000m)	Nahbereich (m)	Gewicht	Preis
3030286	8 x 42 R	8 x	42	5,25	125	ca. 5,6	ca. 950	1.750,-
3030287	10 x 42 R	10 x	42	4,2	110	ca. 5,6	ca. 956	1.800,-
3030288	8 x 56 R	8 x	56	7,0	118	ca. 5,6	ca. 1.100	1.900,-
3030289	15 x 56 R	15 x	56	3,7	75	ca. 5,9	ca. 1.300	2.450,-

* Optional mit Absehenschnellverstellung erhältlich.

Leica Magnus i

Magnus 1.8-12 x 50 i
Dieses Zielfernrohr ist perfekt für Anwender, denen ein 56er zu groß, aber gleichzeitig das Lichtsammelvermögen eines 42er zu gering erscheint. Es vereint Vorteile wie kompakte Baulänge, flexibles Einsatzspektrum und sehr gute Montierbarkeit mit erstklassigen optischen Vorteilen.

50 Jahre ALLJAGD JUBILÄUMS-ANGEBOTE

Magnus 2.4-16 x 56 i

Die extrem hohe Lichttransmission bietet in Kombination mit dem überragenden Leica Blendensystem mehr Licht unter allen Bedingungen, insbesondere bei geringeren Vergrößerungen. In Verbindung mit der hohen Vergrößerung garantiert es eine sichere Ansprache auf kürzeste Distanzen bis hin zum präzisen Weitschuss.



Abb. zeigt: 2.4-16 x 56 i

Produkt	Preis	Produkt	Preis
Leica Magnus 1.8-12 x 50 i Absehen L-Ballistik, L-4a ohne Schiene	2.250,-	Leica Magnus 2.4-16 x 56 i Absehen L-Ballistik, L-4a ohne Schiene	2.475,-
mit Schiene	2.322,-	mit Schiene	2.547,-
ohne Schiene, mit BDC	2.500,-	ohne Schiene, mit BDC	2.709,-
mit Schiene, mit BDC	2.556,-	mit Schiene, mit BDC	2.781,-

Leica Magnus 1.8-12 x 50 i
ab **2.250,-**





BLEIFREI-SPEZIALISTEN



ÜBERZEUGENDE AUGENBLICKSWIRKUNG – BLEIFREI

Herausragende Augenblickswirkung mit kurzen Fluchtstrecken – geeignet für alle heimischen Wildarten, optimiert auf leichtes bis mittelschweres Schalenwild.



Vorderer Kern aus lebensmittelechtem Zinn, mit radial verlaufenden Sollbruchstellen für sicheres Ansprechverhalten und hohe Augenblickswirkung

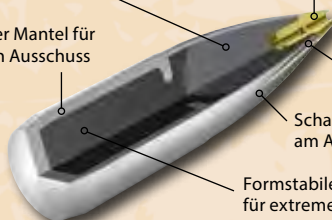
Speed-Tip-Geschosspitze für überzeugende Augenblickswirkung und gestreckte Flugbahn

Stärkerer Mantel für sicheren Ausschuss

Dünnere Mantel für sicheres und schnelles Ansprechen

Scharfrand für Schnitthaar am Anschuss

Formstabiler Heckkern aus Zinn für extreme Tiefenwirkung

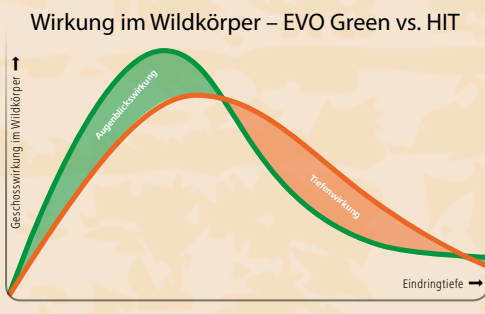


Art.-Nr.	Kaliber	Geschossart/-gewicht	Lauflänge (mm) BC-Wert ¹⁾	V ²⁾ E	GEE ³⁾										Packungs-		
					0 m	100 m	200 m	300 m	50 m	100 m	150 m	200 m	300 m	Inhalt	Preis		
4500169	6,5 x 55	EVO Green 6,0 g	600 0,309	V[m/s] E[J]	990	883	788	694	⊕	100 m	-1,1	⊕	-2,1	-7,6	-31,3	20	85,-
					2940	2339	1863	1445	GEE	203 m	+0,9	+4,0	+3,9	+0,3	-19,2		
4500187	6,5 x 57	EVO Green 6,0 g	600 0,309	V[m/s] E[J]	950	848	753	659	⊕	100 m	-1,0	⊕	-2,4	-8,7	-34,9	20	93,-
					2708	2157	1701	1303	GEE	194 m	+1,0	+4,0	+3,6	-0,7	-22,8		
4500198	6,5 x 57 R	EVO Green 6,0 g	600 0,309	V[m/s] E[J]	920	818	726	638	⊕	100 m	-0,9	⊕	-2,8	-9,7	-38,2	20	100,-
					2539	2007	1581	1221	GEE	187 m	+1,1	+4,0	+3,2	-1,7	-26,1		
4500212	6,5 x 68	EVO Green 6,0 g	650 0,309	V[m/s] E[J]	1110	996	897	795	⊕	100 m	-1,4	⊕	-1,1	-4,9	-22,0	20	116,-
					3696	2976	2414	1896	GEE	235 m	+0,6	+4,0	+4,9	+3,1	-10,0		
4500236	.270 Win.	EVO Green 6,2 g	600 0,292	V[m/s] E[J]	1080	959	849	748	⊕	100 m	-1,3	⊕	-1,4	-5,7	-25,1	20	96,-
					3616	2851	2234	1734	GEE	223 m	+0,7	+4,0	+4,6	+2,3	-13,1		
4500239	.270 WSM	EVO Green 6,2 g	650 0,292	V[m/s] E[J]	1119	995	882	777	⊕	100 m	-1,4	⊕	-1,1	-5,0	-22,6	20	102,-
					3882	3069	2412	1872	GEE	233 m	+0,6	+4,0	+4,9	+3,0	-10,6		
4500259	7 x 57 R	EVO Green 8,2 g	600 0,345	V[m/s] E[J]	830	755	683	616	⊕	100 m	-0,5	⊕	-3,8	-12,3	-45,7	20	95,-
					2824	2337	1913	1556	GEE	171 m	+1,4	+4,0	+2,2	-4,4	-33,8		
4500270	7 x 64	EVO Green 8,2 g	600 0,345	V[m/s] E[J]	950	868	790	716	⊕	100 m	-1,0	⊕	-2,2	-8,1	-31,9	20	94,-
					3700	3089	2559	2102	GEE	199 m	+1,0	+4,0	+3,8	-0,1	-19,9		
4500260	7 mm Rem. Mag.	EVO Green 8,2 g	650 0,345	V[m/s] E[J]	1010	924	843	767	⊕	100 m	-1,2	⊕	-1,7	-6,5	-26,9	20	110,-
					4182	3500	2914	2412	GEE	214 m	+0,8	+4,0	+4,3	+1,5	-15,0		
4500289	7 x 65 R	EVO Green 8,2 g	600 0,345	V[m/s] E[J]	910	830	754	683	⊕	100 m	-0,9	⊕	-2,7	-9,3	-35,9	20	96,-
					3395	2824	2331	1913	GEE	189 m	+1,1	+4,0	+3,3	-1,3	-24,0		
4500308	.308 Win.	EVO Green 8,8 g	600 0,340	V[m/s] E[J]	890	799	714	635	⊕	100 m	-0,8	⊕	-3,1	-10,4	-40,7	20	77,-
					3485	3134	2243	1774	GEE	182 m	+1,2	+4,0	+3,0	-2,4	-28,2		
4500334	.30-06	EVO Green 8,8 g	600 0,340	V[m/s] E[J]	910	818	732	651	⊕	100 m	-0,9	⊕	-2,8	-9,7	-37,9	20	77,-
					3644	2944	2358	1865	GEE	186 m	+1,1	+4,0	+3,2	-1,8	-25,9		
4500350	.300 Win. Mag.	EVO Green 8,8 g	650 0,340	V[m/s] E[J]	1040	939	845	757	⊕	100 m	-1,2	⊕	-1,5	-6,2	-26,2	20	98,-
					4759	3880	3142	2521	GEE	218 m	+0,8	+4,0	+4,5	+1,8	-14,2		
4500339	.30 R Blaser	EVO Green 8,8 g	600 0,340	V[m/s] E[J]	960	865	776	692	⊕	100 m	-1,0	⊕	-2,3	-8,2	-32,8	20	99,-
					4055	3292	2650	2107	GEE	198 m	+1,0	+4,0	+3,8	-0,2	-20,7		
4500371	8 x 57 JS	EVO Green 9,0 g	600 0,327	V[m/s] E[J]	920	824	734	650	⊕	100 m	-0,9	⊕	-2,7	-9,5	-37,4	20	88,-
					3809	3055	2424	1901	GEE	188 m	+1,1	+4,0	+3,3	-1,5	-25,3		
4500380	8 x 57 JRS	EVO Green 9,0 g	600 0,327	V[m/s] E[J]	865	773	686	600	⊕	100 m	-0,7	⊕	-3,4	-11,5	-44,0	20	95,-
					3367	2689	2118	1653	GEE	176 m	+1,4	+4,0	+2,6	-3,4	-31,9		
4500407	8 x 68 S	EVO Green 9,0 g	650 0,327	V[m/s] E[J]	1019	916	824	738	⊕	100 m	-1,2	⊕	-1,7	-6,7	-28,0	20	108,-
					4673	3776	3055	2451	GEE	213 m	+0,8	+4,0	+4,3	+1,3	-15,9		
4500418	9,3 x 62	EVO Green 11,9 g	600 0,312	V[m/s] E[J]	900	801	708	623	⊕	100 m	-0,8	⊕	-3,0	-10,4	-40,5	20	105,-
					4820	3818	2983	2309	GEE	182 m	+1,2	+4,0	+3,0	-2,4	-28,5		
4500426	9,3 x 64	EVO Green 11,9 g	650 0,312	V[m/s] E[J]	970	866	769	679	⊕	100 m	-1,0	⊕	-2,2	-8,2	-33,0	20	115,-
					5598	4462	3519	2743	GEE	198 m	+1,0	+4,0	+3,8	-0,2	-21,0		
4500447	9,3 x 74 R	EVO Green 11,9 g	600 0,312	V[m/s] E[J]	885	787	695	611	⊕	100 m	-0,7	⊕	-3,2	-10,9	-42,4	20	116,-
					4660	3685	2874	2221	GEE	179 m	+1,3	+4,0	+2,8	-2,9	-30,3		
4500465	10,3 x 68 Mag	EVO Green 13,5 g	650 0,268	V[m/s] E[J]	905	790	688	592	⊕	100 m	-0,8	⊕	-3,2	-10,8	-42,5	20	102,-
					5324	4057	3077	2278	GEE	180 m	+1,2	+4,0	+2,8	-2,8	-30,6		

1) BC = Ballistischer Koeffizient | 2) V = Geschwindigkeit; E = Energie | 3) GEE = Günstigste Einschieß-Entfernung

EVO GREEN
Herausragende Augenblickswirkung

Gewinner des Goldenen Keiler 2013



HIT BULLET
Überlegene Tiefenwirkung

Gewinner der Trophée Connaissance de la chasse 2015

ACHTUNG! Gefahr durch Feuer oder Splitter, Spreng- und Wurfstücke. Von Hitze, heißen Oberflächen, Funken, offenen Flammen sowie anderen Zündquellen fernhalten. Nicht rauchen.



ÜBERZEUGENDE TIEFENWIRKUNG – BLEIFREI

Überlegene Tiefenwirkung mit starker Wildbretschonung – geeignet für alle heimischen Wildarten, optimiert auf mittelschweres bis starkes Schalenwild.



RWS HIT-MATRIX

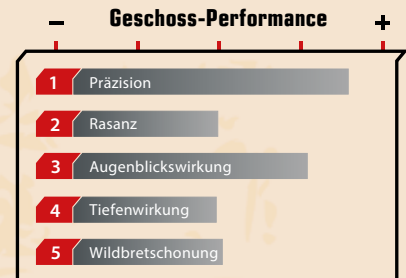
- RWS TC-Tip (Twin-Compression-Tip)**
Mit 2 Hohlkammern für zuverlässige Initialdeformation und gestreckte Flugbahn
- RWS ACC (Active-Crater-Cavity)**
Für aktiv beschleunigtes Aufpflizen und hohe Schockwirkung



Art.-Nr.	Kaliber Geschossart	Geschossgewicht (g/gr)	Fluggeschwindigkeit V ²⁾ (m/s)			Geschossenergie E (Joule)			GEE in (m)	GEE in (m)				Packungs- Inhalt	Preis
			0 m	100 m	200 m	0 m	100 m	200 m		50 m	100 m	150 m	200 m		
4500231	.270 Win. HIT	8,4/130	921	839	763	3567	2960	2448	192	+1,1	+4,0	+3,4	-1,0	20	90,-
4500210	.270 WSM HIT	8,4/130	940	858	776	3716	3096	2532	196	+1,0	+4,0	+3,7	-0,3	20	98,-
4500265	7 mm Rem. Mag. HIT	9,1/140	940	861	787	4020	3373	2818	198	+1,0	+4,0	+3,7	-0,2	20	108,-
4500269	7 x 64 HIT	9,1/140	900	824	752	3673	3079	2565	188	+1,2	+4,0	+3,3	-1,5	20	90,-
4500290	7 x 65 R HIT	9,1/140	850	776	707	3277	2731	2267	176	+1,3	+4,0	+2,5	-3,4	20	92,-
4500317	.308 Win. HIT	10,7/165	820	750	683	3597	3009	2496	170	+1,5	+4,0	+2,1	-4,5	20	74,-
4500319	.308 Win. HIT SH BA	9,7/165	870	791	716	3671	3035	2486	180	+1,3	+4,0	+2,8	-2,7	20	80,-
4500335	.30-06 HIT	10,7/165	840	769	701	3775	3164	2629	175	+1,4	+4,0	+2,5	-3,6	20	72,-
4500351	.300 Win. Mag. HIT	10,7/165	950	873	801	4828	4077	3433	201	+1,0	+4,0	+3,8	+0,1	20	94,-
4500378	8 x 57 JS HIT	10,4/160	830	744	666	3572	2870	2300	170	+1,5	+4,0	+2,1	-4,7	20	81,-
4500379	8 x 57 JRS HIT	10,4/160	805	719	636	3360	2680	2097	164	+1,6	+4,0	+1,7	-6,0	20	91,-
4500400	8 x 68 S HIT	10,4/160	970	873	785	4879	3952	3195	201	+1,0	+4,0	+3,9	+0,1	20	101,-
4500410	9,3 x 62 HIT	16,2/250	765	693	628	4742	3891	3195	159	+1,8	+4,0	+1,1	-7,4	20	100,-
4500439	9,3 x 74 R HIT	16,2/250	710	642	576	4084	3340	2688	149	+2,2	+4,0	-0,1	-10,9	20	110,-
4500467	10,3 x 68 Mag. HIT	13,0/200	905	790	688	5324	4057	3077	180	+1,2	+4,0	+2,8	-2,8	20	114,-



GECO ZERO: bleifreies Geschoss mit hoher Wirksamkeit und Präzision – für alle Wildarten.



Art.-Nr.	Kaliber	Geschossart -gewicht (g)	Lauflänge (mm) BC-Wert ¹⁾	V ²⁾ E	Fluggeschwindigkeit V ²⁾ (m/s)				GEE ³⁾	GEE in (m)	GEE in (m)				Packungs- Inhalt	Preis	
					0 m	100 m	200 m	300 m			50 m	100 m	150 m	200 m			300 m
4501110	7 mm Rem. Mag.	ZERO 8,2 g	650 0,274	V[m/s] E[J]	980 3938	861 3039	752 2319	651 1738	⊕ GEE	100 m 197 m	-1,0 +1,0	⊕ +4,0	-2,3 +3,8	-8,3 -0,3	-34,2 -22,1	20	80,-
4500808	7 x 57	ZERO 8,2 g	600 0,274	V[m/s] E[J]	870 3103	760 2368	659 1781	566 1313	⊕ GEE	100 m 173 m	-0,6 +1,4	⊕ +4,0	-3,6 +2,4	-12,1 -4,1	-47,1 -35,0	20	59,-
4500809	7 x 57 R	ZERO 8,2 g	600 0,274	V[m/s] E[J]	820 2757	714 2090	616 1556	527 1139	⊕ GEE	100 m 163 m	-0,4 +1,6	⊕ +4,0	-4,4 +1,6	-14,4 -6,4	-55,0 -42,9	20	59,-
4501120	7 x 64	ZERO 8,2 g	600 0,274	V[m/s] E[J]	940 3623	824 2784	718 2114	620 1576	⊕ GEE	100 m 188 m	-0,9 +1,1	⊕ +4,0	-2,7 +3,3	-9,6 -1,5	-38,3 -26,2	20	59,-
4501125	7 x 65 R	ZERO 8,2 g	600 0,274	V[m/s] E[J]	890 3248	778 2482	676 1874	581 1384	⊕ GEE	100 m 177 m	-0,7 +1,3	⊕ +4,0	-3,3 +2,7	-11,3 -3,3	-44,4 -32,3	20	64,-
4501135	.308 Win.	ZERO 8,8 g	600 0,229	V[m/s] E[J]	870 3330	739 2403	621 1697	515 1167	⊕ GEE	100 m 168 m	-0,6 +1,4	⊕ +4,0	-3,9 +2,1	-13,2 -5,2	-52,2 -40,3	20	59,-
4501140	.30-06	ZERO 8,8 g	600 0,229	V[m/s] E[J]	920 3724	785 2711	662 1928	551 1336	⊕ GEE	100 m 178 m	-0,8 +1,2	⊕ +4,0	-3,2 +2,8	-11,1 -3,1	-45,0 -33,0	20	59,-
4501145	.300 Win. Mag.	ZERO 8,8 g	650 0,229	V[m/s] E[J]	1010 4488	866 3300	736 2383	618 1680	⊕ GEE	100 m 197 m	-1,1 +0,9	⊕ +4,0	-2,2 +3,8	-8,2 -0,2	-34,8 -22,8	20	80,-
4500839	8 x 57 IS	ZERO 9,0 g	560 0,225	V[m/s] E[J]	900 3645	760 2599	636 1820	530 1264	⊕ GEE	100 m 173 m	-0,7 +1,3	⊕ +4,0	-3,6 +2,5	-12,2 -4,2	-49,0 -36,9	20	60,-
4500844	8 x 57 IRS	ZERO 9,0 g	600 0,225	V[m/s] E[J]	850 3251	712 2281	594 1588	494 1098	⊕ GEE	100 m 163 m	-0,5 +1,5	⊕ +4,0	-4,4 +1,6	-31,7 -6,6	-57,3 -45,4	20	65,-
4500846	9,3 x 62	ZERO 11,9 g	600 0,241	V[m/s] E[J]	870 4504	746 3311	632 2377	530 1671	⊕ GEE	100 m 170 m	-0,6 +1,4	⊕ +4,0	-3,8 +2,2	-12,8 -4,8	-50,6 -38,5	20	92,-
4500852	9,3 x 74 R	ZERO 11,9 g	600 0,241	V[m/s] E[J]	825 4050	705 2957	595 2106	497 1470	⊕ GEE	100 m 161 m	-0,4 +1,6	⊕ +4,0	-4,6 +1,4	-15,0 -7,0	-58,1 -46,1	20	107,-

1) BC = Ballistischer Koeffizient



ACHTUNG! Gefahr durch Feuer oder Splitter, Spreng- und Wurfstücke. Von Hitze, heißen Oberflächen, Funken, offenen Flammen sowie anderen Zündquellen fernhalten. Nicht rauchen.

BLEIFREIE MUNITION



1 | Decoy
faltbarer Hochsitz
statt 289,-

nur **259,-**

Sie sparen 30,-



2 | Decoy
freistehender Hochsitz

299,-

Schießbügelhöhe 3 m

3 | Trigger Stick Zielstöcke

Trigger Sticks sind Zielstöcke mit stufenloser Höhenverstellung. Durch Ziehen des „Abzugs“ fällt der Stockteil zu Boden, durch Loslassen des „Abzugs“ wird er automatisch auf der gewünschten Höhe fest arretiert. Somit entfällt das lästige und zeitraubende Einstellen der richtigen Schusshöhe. Ideal für die Drückjagd. Gummiegepolsterte V-Gabel mit wahlweise separat montierbarem Zurrband zur sicheren und festen Auflage der Waffe. Anatomisch geformter Handgriff mit leicht bedienbarer Einhand-Höhenverstellung. Schaft aus schwarz eloxiertem, hochfestem Flugzeugaluminium. Mit genormtem Anschluss für Spektiv und Foto.

Schusshöhenbereich von ca. 103 cm bis 168 cm, Gewicht: ca. 1.370 g

Art.-Nr. 1040002 **159,-**

4 | Trigger Stick – Zweipunkt-Gewehrauflage

Zur Montage auf den Trigger Stick Zielstock, anstelle der Zielgabel.

Art.-Nr. 1040006 **59,-**

5 | Walkstool Aluminium-Dreibeine

Sehr stabile Aluminium-Dreibeine (200 kg Belastbarkeit) mit arretierbaren Teleskopbeinen, geringem Gewicht und gelochter Sitzfläche.

Sitzhöhe 45 cm, Sitzfläche 35 cm, zusammengelegt 33 cm, Gewicht: 840 g

Art.-Nr. 1040056 **98,-**

Sitzhöhe 55 cm, Sitzfläche 37,5 cm, zusammengelegt 37 cm, Gewicht: 940 g

Art.-Nr. 1040057 **104,-**

Sitzhöhe 65 cm, Sitzfläche 40 cm, zusammengelegt 54 cm, Gewicht: 990 g

Art.-Nr. 1040060 **109,-**

Sitzhöhe 75 cm, Sitzfläche 51 cm, zusammengelegt 44 cm, Gewicht: 1.080 g

Art.-Nr. 1040065 **122,-**

6 | Sitzkissen

Das Niggeloh Sitzkissen. Kompakt und federleicht (Ausführung Cordura®: 100 g / Neopren: 220 g).

Art.-Nr. 1130443 Cordura **29,90**

Art.-Nr. 1131443 Neopren **42,90**

Art.-Nr. 1131454 Loden **51,50**



4
59,-



5
ab **98,-**

Höhenverstellbar



Neopren

Loden

6
ab **29,90**

WALTHER



7

7+8 **NEU**
je **34,95**



8

7 + 8 | Walther TFW Messer

- klappbar
- Spearpoint-Klinge
- Vollmetall-Konstruktion mit Holzgriff-Einlagen
- Universal-Verstellschraube
- inkl. Leder-Holster mit Gürtelschlaufe
- Material (Klinge) AUS 8
- Länge (Klinge) 92 mm
- Spearpoint-Klinge
- Länge 225 mm
- Gewicht 232 g

7 | Walther TFW 1 Messer

- neuartige und optimierte Linerlock-Verriegelung

Art.-Nr. 1171106 **34,95**

8 | Walther TFW 2 Messer

- Backlock-Verriegelung

Art.-Nr. 1171107 **34,95**

1 | Walther Pro Survival Folder

Er verfügt über einen ausklappbaren Messerschärfer und einen Feuerstarter, der zusammen mit der Klinge aus 12C27-Sandvik-Stahl schnell Funken erzeugt. Dafür ist ein eigener, stumpfer Bereich auf dem Klingentrücken vorgesehen. Eine Sägeklinge mit verschränkten Zähnen hilft beim Trennen von Ästen und anderem Material.

Arretierung	Linerlock
Gewicht	304 g
Griffmaterial	Kunststoff, gummiert
Klingenlänge	85 mm
Gesamtlänge	210 mm

Art.-Nr. 1171095 **69,90**



inkl. Klemmmontage

2 | Walther PL6ORS

Dieses Modell trägt den Namen „Taschenlampe“ zu Recht: ein schlankes, durchweg röhrenförmiges Design, das mit 26 mm Durchmesser auch im Sacko kaum aufrägt. Bis zu 500 Lumen, mit Multi Battery System und einem Drehfokus ausgestattet. Nach IP X8 waserdicht bis 15 m Tiefe.

Inkl. Batterien (3x D Alkaline), Handschlaufe, Fernschalter und Klemmmontage

Art.-Nr. 1160580 **79,90**



3 | Walther Pro PL70 La Chasse

Die bewährte Taschenlampe PL70 in der Jagd-Edition in Leuchtend-Orange zum Wiederfinden im Revier. Das „Multi Battery System“ (MBS) lässt Ihnen die Wahl: Zwei Batterien CR123 (leistungsstark bei Minusgraden) oder ein Lithium-Ionen-Akku ICR 18650 für nachhaltiges Aufladen. Alternativ passen aber auch drei der überall erhältlichen AAA-Batterien oder -Akkus. Das Resultat dieses Kraftpakets: satte und ehrliche 910 Lumen nach der ANSI-Norm, mit einer Hand fokussierbar und natürlich mit dem bewährten Walther-Pro-Bedienprinzip – auf Knopfdruck 100 %, 40 % oder nur 10 % Helligkeit, um etwa die Nachtsicht nicht zu beeinträchtigen. Dazu hilft Ihnen der „Tactical Defence Strobe“ (TDS) mit einem unangenehmen 20-Hertz-Flackern gegen ungebetene Störenfriede – aktivierbar aus jeder Schaltposition, selbst „aus“.

Art.-Nr. 1160524 **89,90**



4 | Walther Pro PL75mc La Chasse

Strahlend weiß ist nicht immer das alleinige Mittel der Wahl bei einer guten Taschenlampe. Im Jagdrevier helfen andere Farben. Die PL75mc (für Multicolor) besitzt einen 360°-Drehkopf, der rasche Farbwechsel zu Weiß, Rot, Grün oder Blau erlaubt: Weiß liefert bis zu 210 Lumen, Rot beeinträchtigt nicht die Nachtsicht, Grün wird vom Wild nicht wahr genommen, Blau wird zur Feststellung von Flüssigkeiten verwendet. Wie alle Pro-Lampen kommt auch die PL75mc mit Multi Battery-System (2 CR123-Batterien werden bereits mitgeliefert, AAA-Batterien/-Akkus oder ein Akku ICR18650 sind ebenfalls möglich). Die bewährte Pro-Schaltung liefert drei nach ANSI-FL1-Norm geprüfte Leistungsstufen (100, 40 und 10 Prozent) sowie den Tactical Defense Strobe zur berührungslosen Abwehr von Angreifern. Als La-Chasse-Ausführung mit Lampenkopf und Endkappe in leuchtendem Orange zum sofortigen Wiederfinden im Revier, spritzwassergeschützt nach IPX4 und mit Holster.

Art.-Nr. 1160525 **89,90**



5 | LEDLENSER P7 **NEU**

Ein größerer, griffigerer Schalter erleichtert die Bedienung mit Handschuhen. Die Linse wurde neu berechnet und mit neuester LED-Technik ausgestattet. Das macht die Lampe zu einem Allrounder mit unverwundlicher Technik und extremer Langlebigkeit. Herausragende Ledlenser Lichtqualität – Helligkeit, Leuchtweite und Leuchtdauer sind ideal auf die Energiequelle abgestimmt. Von homogenem, kreisrundem Nahlicht (defokussiert) zu scharf gebündeltem Fernlicht (fokussiert) – das patentierte 3 Advanced Focus System mit Reflektorlinse ermöglicht effizientes, maßgeschneidertes Licht. Großer Anwendungsbereich – umfangreiches Zubehör. Nachhaltigkeit durch den modularen Aufbau – z.B. leichter Austausch der Battery Cartridge. Für ein

langes Lampenleben – robustes Metallgehäuse und hochwertige Goldkontakte.
 – Helligkeit: 450 lm
 – Leuchtweite: 300 m
 – Leuchtdauer: 25 Std.

Art.-Nr. 1160469 **69,90**

6 | LEDLENSER MH10

- Maximale Lichtleistung: 600 Lumen*
- Niedriger Stromverbrauch: bis zu 120 Std. Laufzeit
- Hohe Leuchtweite: bis zu 150 Meter
- Trotz jedem Wetter: strahlwassergeschützt (IPX6)
- Geringes Gewicht: nur 158 Gramm
- Moderner Hochleistungsakku mit USB 3.0-Ladekabel
- Speed Charging-Funktion: 80 % Ladung nach 240 Minuten, 100 % nach 480 Minuten
- Eingebaute Temperature Control: Überhitzungsschutz
- Filterkappe (rot, grün) im Lieferumfang
- Auswechselbares, bequemes Stirnband (waschbar)
- Schwenkbarer Leuchtkopf für perfekte Ausleuchtung
- Einfache Bedienung: Praktischer Schalter gewährleistet einhändige Bedienung

Umfangreiches Zubehör im Lieferumfang inklusive Filterkappe und Gürteltasche

Art.-Nr. 1160715 **89,90**

7 | LEDLENSER MT10

- Maximale Lichtleistung: 1.000 Lumen*
- Niedriger Stromverbrauch: bis zu 144 Std. Laufzeit**
- Hohe Leuchtweite: bis zu 180 Meter***
- Trotz jedem Wetter: spritzwassergeschützt (IPX4)
- Geringes Gewicht: nur 156 Gramm
- Speed Charging-Funktion: 80 % Akkuladung nach nur 180 Min., 100 % nach 360 Min.
- Eingebaute Temperature Control: Überhitzungsschutz
- Innovativer Frontschalter: Lampe kann aufrecht stehen und als Raumlicht genutzt werden
- Intelligente Steuerung: alle SLT-Lichtfunktionen (Power, Mid Power, Low Power, Strobe) mit softem Übergang auf Daumendruck anwählbar
- Batteriestatusanzeige und Ladeanzeige im Frontschalter
- Einfache Bedienung: schnelles Schalten und Fokussieren mit einer Hand!
- Sanftes Auf- und Abblenden des Lichts
- Transportsperre: kein ungewolltes Einschalten im Gepäck

Art.-Nr. 1160713 **89,90**



3
29,95



4
12,90



5
23,90



8
39,-

9
79,95



1 | Salzleckung

Salzleckung leicht gemacht: optimal versorgtes Wild durch handliche Reviertube. Nicht nur das Wild profitiert davon, auch der Jäger kann aufatmen. Die Versorgung des Wildes mit Salz und Mineralien ist nun endlich flexibel und einfach umsetzbar: Mit der völlig neuartigen und praktischen Salzpaste. Durch seine variable Dosierbarkeit kann das Lecksalz problemlos auf einen Baumstamm/Baumstumpf aufgetragen werden, und das an jedem Ort und zu jeder Witterung. Inhalt 2 kg netto.

Vorratseimer witterungsintensiv mit Anis
Art.-Nr. 1020358

Vorratseimer neutral
Art.-Nr. 1020357

Vorratseimer witterungsintensiv mit Trüffel
Art.-Nr. 1020368 (1 kg = 6,45) **je 12,90**

2 | Wildwarnreflektoren

Wildunfälle vermeiden durch blaue Halbkreisreflektoren. Funktionsweise: Der halbrunde Reflektor ist mit einer mikroprismatischen Reflexfolie (3M) ausgestattet, wie sie von reflektierenden Straßenschildern bekannt sind. Das vom Fahrzeug auf die Folie treffende Licht wird in einem Abstrahlwinkel von 1,5° längs des Straßenrandes zurückgeworfen, wodurch ein durchgehender Lichtzaun entsteht, wie es der Forderung des „Charmer Modells“ entspricht. Die gleichmäßige Rundung des Trägermaterials reflektiert das Licht auch in abnehmbarer Intensität weiter zur Seite ohne den ganzen umliegenden Bereich unnötig auszuleuchten. Inklusive Befestigungsschrauben.

Art.-Nr. 1050437 **5,65**

ab 50 Stück **je 5,50**

ab 100 Stück **je 5,35**

ab 250 Stück **je 5,15**

3 | Attratec No. 1 Suhlengold

Bioaktives Lockmittel für Schwarz- und Rotwild auf Basis von Buchenholzteer und pflanzlichen Lockstoffen zur Anwendung an Suhlle und Malbaum. Inhalt 1 kg

Art.-Nr. 1120338 **29,95**

⚠ Achtung: Verursacht schwere Augenreizung. Verursacht Hautreizungen. Schädlich für Wasserorganismen, mit langfristiger Wirkung. Nach Gebrauch Haut gründlich waschen. Freisetzung in die Umwelt vermeiden. Schutzhandschuhe/Augenschutz/Gesichtsschutz tragen. BEI KONTAKT MIT DER HAUT: Mit viel Wasser und Seife waschen. BEI KONTAKT MIT DEN AUGEN: Einige Minuten lang behutsam mit Wasser spülen. Vorhandene Kontaktlinsen nach Möglichkeit entfernen. Weiter spülen. Bei Hautreizung: ärztlichen Rat einholen/ärztliche Hilfe hinzuziehen. Bei anhaltender Augenreizung: ärztlichen Rat hinzuziehen/ärztliche Hilfe hinzuziehen. Kontaminierte Kleidung ausziehen und vor erneutem Tragen waschen. Verschüttete Mengen aufnehmen.

4 | Buchenholzteer

Sauberer geht es nicht mehr. Buchenholzteer in der Spraydose. Einfach an die richtige Stelle sprühen, fertig. Keine dreckigen Hände, keine störenden Gerüche. Spraydose 500 ml

Art.-Nr. 1020318 (100 ml = 2,58) **12,90**

⚠ Extrem entzündbares Aerosol. Behälter steht unter Druck: Kann bei Erwärmung bersten. Verursacht Hautreizungen. Verursacht schwere Augenreizung. Kann allergische Hautreaktionen verursachen. Kann Schläfrigkeit und Benommenheit verursachen. Schädlich für Wasserorganismen mit langfristiger Wirkung. Darf nicht in die Hände von Kindern gelangen. Von Hitze, heißen Oberflächen, Funken, offenen Flammen und anderen Zündquellen fernhalten. Nicht rauchen. Nicht durchstechen oder verbrennen, auch nicht nach Gebrauch. Einatmen von Aerosol vermeiden. BEI KONTAKT MIT DEN AUGEN: Einige Minuten lang behutsam mit Wasser spülen. Eventuell vorhandene Kontaktlinsen nach Möglichkeit entfernen. Weiter spülen. Bei Hautreizung oder Ausschlag: ärztlichen Rat einholen/ärztliche Hilfe hinzuziehen. BEI BERÜHRUNG MIT DER HAUT: Mit viel Wasser und Seife waschen. Vor Sonneneinstrahlung schützen. Nicht Temperaturen über 50 °C/122 °F aussetzen. Entsorgung des Inhaltes / des Behälters gemäß den örtlichen/regionalen/nationalen/internationalen Vorschriften.

5 | Buchenholzteer

Lockmittel für Schwarz- und Rotwild. Das Wild wird durch den intensiven Geruch, auch über weite Entfernungen, angelockt. 5-Liter-Kanister

Art.-Nr. 1020339 (1 L = 4,78) **23,90**

⚠ Achtung: Verursacht Hautreizungen. Verursacht schwere Augenreizung. Kann allergische Hautreaktionen verursachen. Schädlich für Wasserorganismen, mit langfristiger Wirkung. Ist ärztlicher Rat erforderlich, Verpackung oder Kennzeichnungsetikett bereithalten. Darf nicht in die Hände von Kindern gelangen. Schutzhandschuhe/Schutzkleidung/Augenschutz/Gesichtsschutz tragen. BEI KONTAKT MIT DEN AUGEN: Einige Minuten lang behutsam mit Wasser spülen. Eventuell vorhandene Kontaktlinsen nach Möglichkeit entfernen. Weiter spülen. Bei Hautreizung oder -ausschlag: ärztlichen Rat einholen/ärztliche Hilfe hinzuziehen. BEI BERÜHRUNG MIT DER HAUT: Mit viel Wasser und Seife waschen. Vor Sonneneinstrahlung schützen. Nicht Temperaturen über 50 °C/122 °F aussetzen. Entsorgung des Inhaltes / des Behälters gemäß den örtlichen/regionalen/nationalen/internationalen Vorschriften.



6
99,-

7
89,90

6 | Sautrommel

Beschäftigungstrommel für Schwarzwild. Erspart den täglichen Gang zur Saukürung. Diese konzipierte Futtertrommel hat sich in Langzeittests bereits bestens bewährt. Die extra hohen Schutzstollen verhindern ein Verstopfen der Löcher auf morastigem Untergrund. Besonders leicht lässt sich die Trommel dank des neuen Schraubdeckels mit integriertem Einfülltrichter befüllen. Mit praktischem Steck-Erdanker und ca. 2 m beißfestem Kunstfaserseil. Maße: ca. 50 cm hoch, Ø ca. 30 cm (ohne Stollen), Füllmenge: ca. 25 kg Mais, grün

Art.-Nr. 1050443 **99,-**

7 | Futterkegel

Neu entwickelte Form, Fassungsvermögen ca. 18 kg Futtermittel wie Mais, ideal zur langen Beschäftigung von Schwarzwild an Kurrungen oder Ablenkfütterungen, frostbeständig, bruch- und schlagzäh, Löcher mit Metallösen 14 mm verstärkt, inkl. Befestigungsseil und Bodenanker. Farbe: braun

Art.-Nr. 1150445 **89,90**

8 | Wilduhr analog

Wilduhr mit Batterie, 24-Stunden-Analog-Anzeige, mit PVC-Behälter. Made in Germany.

Art.-Nr. 1150340 **39,-**

9 | Greiner Memo Schwarzwildtimer

Im Aufbau wie der seit Jahren tausendfach bewährte Schwarzwildtimer. Digital Wilduhr mit automatischer Memory-Funktion mit 64 Speicherplätzen. Wenn durch eine Wildbewegung der Timer umgeworfen wird, erfolgt automatisch die erste Zeitspeicherung. Danach tritt eine 60 Minuten Registrierungssperre ein, die sich automatisch ausschaltet, um ein erneutes Ereignis zu speichern. Der Timer ist somit auch in liegender Position betriebsbereit und speichert automatisch bis zu 64 Ereignisse.

Art.-Nr. 1050434 **79,95**

10 | Greiner Schwarzwildtimer

- Digitale Funkuhr mit autom. Zeiteinstellung auf Knopfdruck- Automatische Zeiteinstellung von Winter- auf Sommerzeit- Einfache Handhabung
- Automatische Zeitspeicherung bei 90° Kippbewegung zum Abrufen- Memoryfunktion mit 7-facher Speicherautomatik
- Jagdgrünes, schlag- und beißfestes Kunststoffgehäuse- Wasserdicht mit O-Ring
- Schwimmfähige Funkuhr mit Langzeit-Batterie

Art.-Nr. 1050448 **55,-**

1 | Faltbare Wildwanne DeLuxe

Aus kräftiger LKW-Plane, mit 4 Tragegriffen an umlaufenden Gurtbändern, extrem belastbar, bis 200 kg, auslaufgeschützt durch umlaufende Auslaufsicherung. Maße: 130 x 50 x 30 cm

Art.-Nr. 1020530 **89,-**



2 | Wasserkanister Zig-Zag

Hiermit haben Sie immer sauberes Wasser dabei. Sei es, um Wild zu versorgen, für den Hund oder zum Händewaschen. Faltbarer Wasserkanister aus lebensmittelechtem Polyäthylen. Mit Tragegriff und Hahn. Wenn Sie ihn nicht benötigen, lässt er sich auf ein Mindestmaß zusammenfalten, Fassungsvermögen ca. 8 Liter.

Art.-Nr. 1050505 **9,90**



3 | Wild- und Wildbretwannen

aus lebensmittelgeeignetem (HACCP-konformen) Kunststoff (HDPE – Hart-Polyethylen). Ineinander stapelfähig, mit umlaufendem Rand, temperaturbeständig von -30°C bis +40°C, resistent gegen die meisten Chemikalien und Reinigungsmittel.

Art.-Nr.	Liter	Länge (mm)	Breite (mm)	Höhe (mm)	Gewicht (g)	Preis
1020512	40	730	480	180	1800	29,90
1020507	80	730	500	310	3500	39,00



4 | Allzweck- und Kofferraumwanne

Bruch- und schlagfeste Transportwanne, auch bei Minusgraden, aus LLD-PE-Kunststoff, lebensmittelecht, mit Kufen, daher auch angenehm im Schnee zu ziehen, geringes Gewicht, nur 5.000 g, 2 handliche, stabile Trageschlaufen. Größe 90 x 58 x 22 cm

Art.-Nr. 1020519 **89,90**
Bei Abnahme von 2 Stück: (29,80 gespart) **150,00**



5 | Cleanbox

Die praktische Waschbox für Jagd, Reise und Freizeit. Bestehend aus Wasserkanister (Inhalt 8 Liter) mit Dosierhahn und abnehmbarer Außenschale, die als Waschbecken dient. Die Vertiefungen im Kanisterteil dienen zur Aufnahme von Seife, Handtuch und Bürste. Sie besteht aus unzerbrechlichem, lebensmittelechtem, kälte- und hitzeunempfindlichem Polyäthylen. Größe: 25 x 35 x 11 cm

Art.-Nr. 1030564 **39,90**



6 | Löwe Amboss-Schere

Das Prinzip „ziehender Schnitt gegen feststehende Unterlage“ hat sie weltberühmt gemacht. Aus kräftigem Stahl. Mit Kunststoffgriffen für perfekte Kraftübertragung mit weniger Kraftaufwand. Kein Schnittanschlag. Für Rechts- u. Linkshänder geeignet. Komplette demontierbar und alle Teile austauschbar. Länge: 21 cm, Öffnungsgröße: 25 mm, Gewicht: 290 g

Art.-Nr. 1050230 **39,90**



7 | Aufbrechsäge

Eine extra zum sicheren und einfachen Aufbrechen konzipierte Säge aus gehärtetem Bandsägegestahl. T-Griff für festen Halt, mit Stopper, der ein Herausrutschen des Sägeblattes aus dem Schnittkanal verhindert und abgerundetem Puffer, der Blase oder Innereien aus dem Weg schiebt, um so Verschmutzungen zu verhindern, inkl. Gürtelholster zum sicheren Transport.

6 cm Sägeblatt **Art.-Nr. 1050232 26,95**
8,5 cm Sägeblatt **Art.-Nr. 1150232 32,95**



8 | Waidlochauslöser

Aus Kunststoff. Ein praktischer Helfer zum Ringeln. In das Waidloch einführen, drehen, herausziehen und dann den Darm auslösen. Passend für alle Schalenwildarten.

a | Art.-Nr. 1150233 **je 15,90**
b | Art.-Nr. 1150234 für Rehwild **je 15,90**

9 | tjs Wildbergehilfen

- Aus reißfestem, leucht-orangefarbenem, 32 mm breitem Gurtband
- Einzug-Wildbergehilfe mit 8 mm V2a-Wildhaken und Buchenholzhaltegriff
- 10 mm V2a-Wildhaken bei Dreizug-Wildbergehilfe

Gr. XXL, Gesamtlänge 50 cm **Art.-Nr. 1050380 32,50**
Gr. XL, Gesamtlänge 40 cm **Art.-Nr. 1050386 29,50**

1
49,-2
34,903
19,904-6
ab 16,907-8
je 49,-9
29,9010
37,9011
24,9012
14,-**1 | Gehörsäge mit Rundstäben**

Zum sauberen Abschlagen von Rehwildtrophäen, mit Rundstäben als Sägeführung, damit das Sägeblatt nicht so schnell stumpf wird.

Art.-Nr. 1150372

49,-

Ersatzsägeblatt mit Handgriff

Art.-Nr. 1150373

15,-

2 | Original Buttolo-Rehblatter

Aus Gummi, für Fiepton und Angstgeschrei.

Art.-Nr. 1020302

34,90

3 | Original Buttolo-Mundblatter

Aus Kunsthorn, für Fiepton und Angstgeschrei.

Art.-Nr. 1020301

19,90

4 | Fiepblatter

Verstellbar durch Schraube von Kitz- auf Bruntruf, mit Schalldämpferkugel und Mundstückverschraubung.

Art.-Nr. 1020104

23,90

5 | Fiepblatter

Aus Kunsthorn, verstellbar von Kitzstimme auf Bruntruf, mit Etui.

Art.-Nr. 1020101

16,90

6 | Weichselholzblatter

Fiepblatter mit Stellschraube, zum Regulieren des Tones.

Art.-Nr. 1020102

16,90

7-8 | Rottumtaler-Rehblatter

Der Rottumtaler-Rehblatter ist ein universeller Rehwildlocker, der über Jahre aus der Praxis heraus entwickelt wurde. So bietet dieser Blatter einmalige Eigenschaften, die bei der Blattjagd wirklich enorm wichtig sind, um kontinuierlich Erfolg zu haben. Von der Optik her jeder ein Unikat, aber nicht die Optik zählt, sondern die Praxistauglichkeit. So wurde aus gutem Grund das Rehgeweih als Material gewählt, denn mit diesem Klangkörper ist es möglich, einen sehr weichen Ton zu erzeugen, um die natürlichen Laute des Rehwildes möglichst naturgetreu nachahmen zu können. Weiter ist der Rottumtaler-Rehblatter absolut unempfindlich gegen Feuchtigkeit.

9 | Ausführung Rose Art.-Nr. 1020303

10 | Ausführung Gabel Art.-Nr. 1020307 je 49,-

9 | Weisskirchen Fiep-piu-Blatter

Fiep-piu-Blatter aus heimischer Kirsche mit ewig haltbarem Innengewinde. Verwendbar als Kitzfiep, Schmalrehfiep, Rickenfiep und Sprengfiep. Mit einer leichten Umdrehung nach links kommt der wichtige Piu-Ton.

Art.-Nr. 1020292

29,90

10 | Weisskirchen Edelholzmundblatter

Reh-Blatter mit 2 Lamellen. Das Besondere bei den Weisskirchen-Mundblättern ist das Edelholz (Wenge) mit einer hohen spezifischen Dichte (unempfindlich gegen Nässe) und die platinvernetzten Silikonringe. Diese ermöglichen alle vom weiblichen Rehwild ausgestoßenen Laute zu imitieren.

Art.-Nr. 1020291

37,90

11 | Blattjagd DVD

Erleben Sie den Blattjagd-Experten Klaus Demmel auf der Lockjagd. Er zeigt seinem Jagdfreund Norbert und Ihnen, wie es geht. Erleben Sie die spannende Jagd auf interessante Böcke. Am Ende der DVD zeigt Ihnen der Experte in einem speziellen Workshop, wie der Blatter zu bedienen ist. Spielzeit: ca. 50 Minuten

Art.-Nr. 0030916

24,90

12 | Blattjagd-CD

Lern-CD, die dem interessierten Blattjäger wichtige Grundregeln bei der Blattjagd aufzeigt sowie den Umgang mit dem Blatinstrument und dem Erlernen der einzelnen Laute. Spieldauer ca. 34 Min. Altrehfiep, Verhalten-Pia, Sprengfiep, Geschrei, Kitzfiep, Kitzangstgeschrei, Hasenklage.

Art.-Nr. 0030629

14,-

Gehörnbrettchen finden Sie im Alljagd-Hauptkatalog auf Seite 328.





1
nur 99,-*

* Nur solange der Vorrat reicht!



2
129,-



1 | MINOX Wildkamera DTC 390

- Unsichtbarer IR-Blitz mit mehr als 10 Metern Reichweite
- 12 Megapixel Auflösung
- HD-Videoauflösung
- Auslöseverzögerung unter 1 Sekunde
- 2,4" Farbmonitor
- Batterielebensdauer von mehr als 6 Monaten
- Robustes, spritzwassergeschütztes und wetterbeständiges Kunststoffgehäuse
- Ohne SD-Card, ohne Batterien

Art.-Nr. 3120065

statt 119,-

99,-

2 | Minox DTC 555 Edition Alljagd

DIE LEISTUNGSSTARKE ÜBERWACHUNGSKAMERA

- Unsichtbarer IR-Blitz mit 15 Metern Reichweite
- 12 Megapixel Auflösung
- Spezielles MINOCTAR Objektiv
- HD-Videoauflösung (1.080 p)
- Auslöseverzögerung: 0,4 Sek.
- 2,4" Farbmonitor
- Zeitschaltuhrfunktion
- Batterielebensdauer von mehr als 6 Monaten
- Spritzwassergeschützt entsprechend IP54
- Incl. SD-Card, ohne Batterien

Art.-Nr. 3020138

129,-

3 | DÖRR SnapShot Mini 12.0

Einzigartige Bildqualität. HD Videos mit Tonaufnahme von DÖRR Optik. Leistungsstarke und vielseitige Wild- und Überwachungskamera im kompakten und robusten Gehäuse. Überwachungskamera für den Innen- und Außenbereich mit kombinierter Foto- und Video-Funktion mit Ton. Mit Standard-LEDs oder unsichtbaren Black-LEDs lieferbar. Ohne SD-Card, ohne Batterien.

Art.-Nr. 3020126

159,-

**4 | DÖRR SnapShot Multi Mobil 3G
16MP HD camo**

Mit den schwarzen LEDs ist vom Aufblimmen der Blitzdioden überhaupt nichts zu sehen. Deshalb eignet sich diese Ausführung besonders als Überwachungskamera von Objekten oder für das Fotografieren von empfindlichem Wild. Die Wildkamera mit 16 Megapixel Bildauflösung lässt sich natürlich auch als ganz normale Wildkamera oder als Überwachungskamera wie gehabt einsetzen. Es entstehen dann keine Kosten. Der Bildversand geschieht zum einen als MMS über das normale Handynet. Hier entstehen Kosten wie beim MMS Versand vom Handy aus. Eine andere Möglichkeit ist der Versand der Daten über GPRS wie beim Smartphone oder Netbook. Dazu muss in der Kamera ein E-Mail-Konto eingerichtet werden. Eingestellt wird die MMS Wildkamera mit Funk, ganz bequem, mittels eines kleinen mitgelieferten Programms am PC. Die Parameter für einige Telefonanbieter sind schon vorinstalliert und müssen nur noch ausgewählt werden. ACHTUNG: Für den Einsatz mit MMS/E-Mail-Funktion wird eine Telefon-SIM-Karte benötigt, und es können zusätzliche Kosten entstehen. Genauere Informationen erhalten Sie bei Ihrem Mobilfunkanbieter. Ohne SD-Card, ohne Batterien.

Art.-Nr. 3020139

399,-

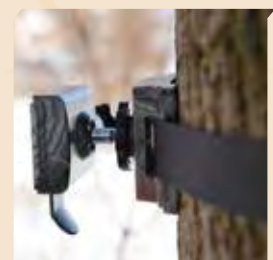


3
159,-

4
399,-



DÖRR



Pos. 3 + 4 inkl. Haltesystem

1

399,-



Fragen? Kontaktieren Sie uns: +49 (0) 29 41 97 40 70

1 | Messerschleifer Tormek T4 Jägeredition

Dieses Modell ist vor allem auf den Outdoor-Markt ausgerichtet. Alle Vorrichtungen, die Sie zum Schärfen von Messern und Äxten benötigen, werden in der "Mehrwert"-Box geliefert.

Geliefert in der Box wird die Vorrichtung für Messer SVM-45, die Vorrichtung für Äxte und ein Kansbol Messer mit Scheide von Morakniv®, hergestellt in Mora, Schweden. Dieses Messer hat die Flexibilität eines leichten Messers und die Kraft eines robusten Modells, der es zum perfekte Begleiter für Ihre Outdoor-Exkursionen macht. Ebenfalls erhalten Sie alle Standardzubehörteile: den Steinpräparierer SP-650, die Winkellehre WM-200, die Abziehpaste PA-70, das Handbuch von Tormek über das Schärfen und die DVD. Mit dieser Ausrüstung können Sie fast jede Art von Messern (einschließlich Küchenmesser) und Äxten schärfen und sie zu einer dauerhaften Rasiermesser-schärfe bringen.

Maße: Breite 230 mm, Tiefe 200 mm, Höhe 260 mm
Gewicht: 8,0 kg

Schleifstein: Tormek Originalschleifstein SG-200, Aluminiumoxid 200 x 40 mm, 120 U/min, Drehmoment 8,4 Nm
Lederabziehscheibe: 145 x 26 mm

Hauptwelle: aus Edelstahl, EzyLock in Komposit.
Gehäuse: massives Zink-Oberteil, schlagfester ABS Kunststoff

Motor: Einphasen-Industriemotor, 120 W (Aufnahme), 230 V, 50 Hz. Betrieb 30 min/h, wartungsfrei. Leiser Lauf, 54 dB. 10.000 Stunden Lebensdauer.

Art.-Nr. 1010047 399,-

2

39,-



3+4

je 79,-



3

4



9

99,-



NEU

10

89,90

5-8

ab 32,-



5

6



7



8



2 | Taschenmesser

Mit Säge, feststellbarer Messerklinge (7,8 cm) und Korkezieher, Hirschhorngriffschalen.

Art.-Nr. 1160663 39,-

3 | Taschenmesser

Mit Olivenholzgriff, zweifarbig. Droppoint-Klinge aus rostfreiem 440 C Messerstahl, 8,5 cm lang. Klinge feststellbar per Liner-Lock.

Art.-Nr. 1160597 79,-

4 | Jagdmesser

Aus rostfreiem 440 C Messerstahl, durchgehende Klinge mit Fangöse, Klingenlänge 12 cm, Gesamtlänge 23 cm, incl. Lederscheide.

Art.-Nr. 1160598 79,-

5-8 | Jagdmesser

Aus rostfreiem Stahl, mit durchgehender Angel und Parierelement, incl. Lederscheide

5 | Mikartagriffschalen
Art.-Nr. 1160658 43,-

6 | Olivenholzgriffschalen
Art.-Nr. 1160659 32,-

7 | Hirschhorngriffschalen
Art.-Nr. 1160660 59,-

8 | Droppointklinge und Olivenholzgriffschalen
Art.-Nr. 1160661 32,-

11 | RWS Quick Sharp

Durch die Kombination von 2 bewährten Schärfsystemen werden auch stark beanspruchte Klingen wieder scharf. Qualitätsmerkmale im Überblick:

- Kombi-Produkt mit 2 bewährten Schärfsystemen
- KARBID für den Grobschliff
- KERAMIK für den Feinschliff
- Klein, mobil und praktisch für unterwegs
- Rutschsichere Standfläche
- Konturierte Haltefläche
- Einfache Handhabung

Art.-Nr. 1010045 8,10

9 | Saufänger

Aus 440 C-Stahl, beidseitig geschliffen, mit Blutrille, mit Parierstange zum Schutz gegen Durchrutschen, mit durchgehender Angel, Fangöse, Olivenholzgriffschalen, Klingenslänge 22,5 cm, Gesamtlänge 36 cm, incl. robuster Lederscheide mit Gürtelschlaufe, frei ab 18 Jahren.

Art.-Nr. 1160599

99,-

10 | Jagdnicker

Komplett aus einem durchgehenden Stück 440C Stahl hergestellt, Drop-Point Klinge mit einer Länge von 9,5 cm, Gesamtlänge 22 cm, Griffschalen aus ausgesuchten Hirschhornschalen, geriffelte Daumenauflage am Klingenrücken, incl. Lederscheide mit Gürtelschlaufe. Mit dezentem Alljagd-Logo.

Art.-Nr. 1160600

89,90

11

8,10



1 | Lodenrucksack Deluxe

Absolut lautloser, praktischer Lodenrucksack bestehend aus hochwertigem Loden (100 % Wolle), Abdeckungen der Taschen und Trageriemens aus robustem Rindleder. Ergonomisch zugeschnittene Trageriemens (innen zusätzlich mit Loden gepolstert), ein Brustriemen verhindert das Verrutschen der Trageriemens. Metallteile sind stramm mit Lederriegeln abgedeckt. Vorne 2 Außentaschen, in der Mitte eine Zielfernrohrtasche. Eine separate Rucksack-Innentasche aus Kunststoff ist seitlich mit einem Reißverschluss von außen bequem, ohne Absetzen, zu erreichen. Eine herausnehmbare Schweißeinlage gehört zur Ausstattung sowie eine zusätzliche Tasche am Rücken für ein Kissen, welches als Polster beim Tragen oder beim Ansitz genutzt werden kann (Kissen ist nicht im Lieferumfang enthalten). Größe: 55 x 65 cm, Farbe: dunkelbraun, Gewicht: 1.605 g

Art.-Nr. 1130263 139,-



2
114,-

2 | Rucksack Fauna Urban

Verstärktes Rückenteil und anatomisch ausgeformte Schultergurte, Hüftgurte und ein Brustgurt sorgen für bequemes Tragen, eine große Innentasche als Hauptfach für Laptop und Handytasche mit Schlitz für Kopfhörerkabel. In der Vordertasche gibt es Kammern für kleines Zubehör und Schlüsselhalter. Zwei Seitentaschen aus Netzfutter sind für Flaschen geeignet. Volumen 26 Liter

Art.-Nr. 1030046 114,-

3 | Rucksack Fauna Brönnen EVO

Sitzrucksack mit integrierter Rückenlehne, mit ergonomisch geformtem Tragegestell und gepolstertem Rückenteil, großes Hauptfach mit unterteilten Taschen für Zubehör im Innenfach, von innen und außen zugängliche, verschließbare Deckeltasche mit integriertem Regenüberzug, isolierte Sitzunterlage mit einer Sitzhöhe von 51 cm, einstellbarer Brustgurt, Volumen 40 Liter, Gewicht 2,5 kg, Belastbarkeit: max. 120 kg

Art.-Nr. 1030044 229,-

4 | Greenlands Jagdrucksack

Aus gebürstetem Polyester, mit gepolsterten Tragegurten, Größe: 32 x 17 x 42 cm, Material: 100 % Polyester.

Art.-Nr. 1030226 27,-



4
27,-



5
29,90

5 | Greenlands Jagdrucksack

Robuster Jagdrucksack aus wasserdichtem PVC, 2 Fronttaschen, mit Schweißeinlage, verschiebbare Schulterpolster auf den Rückengurten, Größe 63 x 52 cm, 100 % Polyester.

Art.-Nr. 1131450 29,90

6 | Jagdschein- und WBK-Etui für Jäger

Platz in 4 transparenten Fächern für Jagdschein, WBK, Begehungsschein usw.

Motiv Keiler
Art.-Nr. 1130367

Motiv Hirsch
Art.-Nr. 1130368

Motiv Rehbock
Art.-Nr. 1130369 je 9,90

7 | Geldbörse „Hirschmotiv“

Mit 10 Innenfächern, echt Leder, Farbe: Braun
Art.-Nr. 1130245 29,90

8 | Jagdscheinetui „Hirschmotiv“

Mit 6 Klarsicht-Einsteckfächern, echt Leder, Farbe: Braun
Art.-Nr. 1130246 19,90



7
29,90



8
19,90



6
je 9,90



9

9 | Der Rothirsch - Ein Mythos im Revier

Der Rothirsch ist ein faszinierendes Tier. Der lange Zeit größte heimische Landsäuger ist die begehrteste Jagdbeute, der stolzeste Geweihträger und der kraftvollste Haremschef. Dieses Buch nimmt den Leser mit auf eine bildgewaltige, faszinierende und auch überraschende Reise zum Mythos im Revier. 176 Seiten, 173 Abbildungen, Format: 230mm x 265mm

Art.-Nr. 0020212 29,90

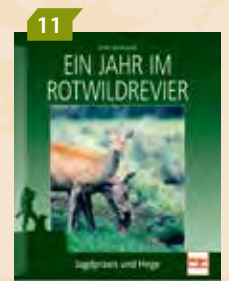
10 | Erfolgreiche Nachsuche

Zeitgemäße Hundeausbildung, moderne Ausrüstung, praktische Schweißarbeit
Dieses Buch ist eine verständliche und für jedermann umsetzbare Anleitung, um den Jagdhund – abhängig von seiner Rasse – für die Nachsuche auf Schalenwild auszubilden. Eine der heutigen Zeit angepasste Ausbildung des Hundes und der spätere erfolgreiche Einsatz in der Praxis stehen im Vordergrund. 160 Seiten, 91 Abbildungen, Format: 170mm x 240mm.

Art.-Nr. 0020211 19,95



10



11

11 | Ein Jahr im Rotwildrevier

Jagdpraxis und Hege
von Peter Burkhardt. Störungsempfindlich, misstrauisch, sensibel – gleichermaßen aber auch robust, anpassungsfähig und faszinierend: All diese Attribute rücken das Rotwild immer wieder in den Fokus der Wildbiologie, Jagdpraxis und Hege. Dieses Buch begleitet den Leser Monat für Monat durch ein „Rotwildjahr“ im Revier und vermittelt tiefgreifende Erkenntnisse über unsere größte heimische Schalenwildart. 160 Seiten, 80 Abbildungen, Format: 170 x 210 mm

Art.-Nr. 0020175 19,95

Blaser

outfits



1
39,95



1 | Blaser RAM Baseball Kappe

Wasserabweisendes Base-Cap mit Bruchlasche, größenverstellbar per Klettverschluss.
Material: 90 % Polyester, 10 % Polyamid
Besätze 94 % Polyester, 6 % Elasthan.
Größe: one size

Art.-Nr. 2089900

39,95

2
39,95



2 | Blaser Argali? 3.0 Kappe

Sie rundet das jagdliche ARGALI Outfit perfekt ab, kommt aber auch gut alleine klar. Wasserabweisende Kappe aus ARGALI 3.0 Oberstoff mit TeflonEcoElite™-Finish, mit Bruchlasche rechts und einem auffallenden, goldfarbenen ARGALI Logo-Stick. Farbe terra unique
Material: 50 % Baumwolle, 40 % Polyester, 10 % Polyamid mit TeflonEcoElite™-Finish.
Größe: one size

Art.-Nr. 2162400

39,95

5
229,95

3 | Blaser Komfort Hemd Classic

Modern geschnittenes Langarm-Hemd | Leichte Baumwoll-Qualität mit Quick-Dry Funktion | Button-Down Kragen | Brusttasche mit verdecktem Reißverschluss links | Krepelärmel zum festknöpfen | ARGALI Logo-Stick.
Material: 97 % Baumwolle, 3 % Elasthan
Besätze: 100 % Baumwolle
2-Wege-Stretch, Kunststoffknöpfe, Quick-Dry Function
Größe: S-3XL

Art.-Nr. 2797400

99,95

4 | Blaser Komfort Jacke

Leichte, angenehm wärmende Komfort Jacke | Als Midlayer oder leichte Sommerjacke tragbar | Front- und Rückenpartie mit leichter PRIMALOFT ThermoPlume Wattierung und feiner Ventilationsstanzung | Stehkragen | Zwei-Wege Reißverschluss mit Kinnschutz | Innere Windleiste | Zwei verborgene Schubtaschen mit Reißverschluss | Dokumententasche innen | Ribstrick-Abschlüsse an Kragen, Ärmeln und Saum | ARGALI Logo-Print.
Farbe: braun mélange
Obermaterial 1 (Front- und oberer Rückenbereich): 100 % Polyamid mit TeflonEcoElite™-Finish
Obermaterial 2 (Ärmel, unterer Rückenbereich, Frontsaum): 57 % Baumwolle, 43 % Polyester
Besätze: 100 % Polyester
Wattierung: 100 % Polyester PRIMALOFT ThermoPlume - 62 g.
Größe: M-3XL

Art.-Nr. 2797000

299,95

5 | Blaser Argali Weste

Ihr perfekter Feld-, Wald- und Wiesen-Begleiter - und das für viele Jahre. Langlebige Verarbeitung trifft hier auf intelligente Details. Der ARGALI-Stoff sorgt für geräuscharme Bewegungen; TeflonEcoElite™-Finish wirkt wasser- und schmutzabweisend. Zahlreiche durchdachte Taschen erweisen sich im Revier als nützlich.

Material: 55 % Polyamid, 45 % Polyester mit TeflonEcoElite™-Finish
Besätze: 55 % Polyamid, 45 % Polyester (Argali Fabric)
Größe: M-3XL

Art.-Nr. 2797200

229,95

6
149,95

6 | Blaser Argali Hose Sportiv

Wenn Komfort auf Funktionalität trifft: Der ARGALI Oberstoff mit TeflonEcoElite™-Ausrüstung hält Feuchtigkeit fern und ist dank seiner geräuscharmen Eigenschaften gleichzeitig optimal für die Pirsch geeignet. Der Anti-Rutsch-Elastikbund und die optimierte, körpernahe Passform sorgen für ein angenehmes Tragegefühl.

Material: 55 % Polyamid, 45 % Polyester, mit TeflonEcoElite™-Finish
Besätze: 100 % Polyester RAMTEX (Messertasche & Gürtelschlaufe).
Größe: 46-58

Art.-Nr. 2797300

149,95

Blaser outfits



1+2
je 29,95

4
je 49,95



3
429,95

1 | Blaser ARGALI Kappe Sommer

Klassische Kappe aus ARGALI Stoff mit Bruchlasche rechts | Oberstoff mit TeflonEcoElite™-Finish
Material: 55% Polyamid, 45% Polyester mit TeflonEcoElite™-Finish, oliv mélangé.
Größe: one size

Art.-Nr. 2798100

29,95

2 | Blaser ARGALI Kappe Sommer

Klassische Kappe aus ARGALI Stoff mit Bruchlasche rechts | Oberstoff mit TeflonEcoElite™-Finish
Material: 55% Polyamid, 45% Polyester mit TeflonEcoElite™-Finish, braun mélangé.
Größe: one size

Art.-Nr. 2798200

29,95

3 | Blaser Argali 3.0 Jacke Light

Eine neue Generation der Funktionskleidung, entstanden aus dem ständigen Streben nach Perfektion: Die Blaser ARGALI 3.0 Jacke Light schützt zuverlässig vor Wind und Witterung und kann gleichzeitig viel mehr. Kapuze, Ärmelbündchen und Taille sind individuell einstellbar. Zahlreiche durchdachte Taschen bieten Platz für Dokumente, Handy, Stifte, Schlüssel und viele weitere Utensilien und machen die Jacke zu einem wahren Raumwunder. Das spezielle ARGALI-Material ist besonders geräuscharm, auch bei dynamischer Bewegung. RAMBRANE macht die Jacke atmungsaktiv und sorgt für ein angenehmes Klima, sowohl auf der Jagd als auch im Alltag.
Material: 50% Baumwolle, 40% Polyester, 10% Polyamid mit TeflonEcoElite™-Finish
Besätze: 100% Polyester RAMTEX
Membrane: 100% Polyester RAMBRANE
Größe: M-3XL

Art.-Nr. 2797100

429,95

4 | Blaser V-T-Shirt

Kurzarm-Shirt mit fein gearbeitetem V-Ausschnitt | Exklusive Baumwoll-Qualität in Melange-Optik | Sportliche Saumschlitz | ARGALI Logo-Stick auf linker Brust

5
49,95



100% Baumwolle.
Größe: S-3XL

Art.-Nr. 2797800 beige melange

Art.-Nr. 2797900 schilf melange

je 49,95

5 | Blaser Argali 3.0 T-Shirt

Nahtloses Jacquard T-Shirt | Feuchtigkeitsregulierend und atmungsaktiv | Passend zur ARGALI 3.0 Linie in terra unique | Aufwändiges, luftiges Webmuster ARGALI Logo-Print auf der linken Brust.
100% Polyester.
Größe: S-3XL

Art.-Nr. 2798000

49,95



6
je 44,95

6 | Blaser Logo V-T-Shirt

Kurzarm-Shirt mit V-Ausschnitt | Verfügbar in drei verschiedenen Farben | Hochwertige Baumwoll-Qualität | Vorderseite mit farblich hervorgehobenem ARGALI Logo-Print in Fishbone-Optik
Material: 100% Baumwolle.
Größe: S-3XL

Art.-Nr. 2797500 burned orange

Art.-Nr. 2797600 oliv

Art.-Nr. 2797700 sand

je 44,95

1
79,952
89,953
99,954
je 79,955+6
je 79,95**1 | Fjällräven Polo-Shirt Övik**

Kurzarm-Shirt mit Piqué-Gewebe aus Bio-Baumwolle. Klassisches Modell mit Kragen und Corozo-Knöpfen vorne. 100% Baumwolle. **Größe: S-3XL**

Art.-Nr. 2098200

79,95**2 | Fjällräven Poloshirt Greenland**

Kurzarm-Polohemd aus Bio-Baumwolle für das sommerliche Outdoorleben. 100% Baumwolle. **Größe: S-3XL**

Art.-Nr. 2795600

89,95**3 | Fjällräven Chambray Hemd Övik**

Langarm-Hemd aus kühnendem Chambray-Bio-Baumwollstoff. Kragen mit Knopfleiste, Comfort Fit und Brusttaschen mit Patte. 100% Baumwolle. **Größe: S-3XL**

Art.-Nr. 2098100

99,95**4 | Fjällräven Shirt Svante**

Ein zeitloses Kurzarm-Shirt, mit dem man jederzeit stilischer auftritt. Hergestellt aus pflegeleichtem, kühlendem Stoff aus recyceltem Polyester und Bio-Baumwolle – eine Mischung, die Feuchtigkeit ableitet und schnell trocknet. Praktisch auf Reisen, wenn nicht dieselben Waschgelegenheiten wie zu Hause zur Verfügung stehen. 60% Baumwolle, 40% Polyester. **Größe: XS-XXL**

Art.-Nr. 2795400 blau-grün kariert

Art.-Nr. 2795500 blau-rot-kariert

je 79,95**5 | Fjällräven Hemd Övik**

Outdoor-Hemd mit kurzen Ärmeln und weiter Passform, aus schnell trocknendem Funktionsmaterial gefertigt. Button-down-Kragen und eine offene Brusttasche. 65% Polyester, 35% Baumwolle. **Größe: S-XXL**

Art.-Nr. 2097800

79,95**6 | Fjällräven Hemd Singi**

Kurzarm-Trekking-Hemd aus funktionellem Woll-/Baumwollflanell. Bequeme Passform und Brusttasche mit Patte. 91% Baumwolle, 9% Wolle. **Größe: S-3XL**

Art.-Nr. 2098000

79,957
119,95**7 | Fjällräven Rucksack Raven 28L**

Schlichter, praktischer und robuster Alltagsrucksack aus G-1000® Heavy Duty Eco. Gepolstertes Laptopfach und mehrere geräumige Fächer und Taschen. 28 Liter Fassungsvermögen. 65% Polyester, 35% Baumwolle.

Art.-Nr. 1131430

119,95



1
229,95



2
199,95



3
129,95



4
99,95



5
149,95



6
139,95

1 | Fjällräven Jacke Greenland

Klassische G-1000®-Jacke im Retro-Stil mit Verstärkungen an den Ellenbogen und in der Schulterpartie. Feste Kapuze, Zweiwegereißverschluss vorn mit Abdeckung und Knöpfen. 5 Taschen. G-1000® Original: 65 % Polyester, 35 % Baumwolle. Enthält nichttextile Bestandteile tierischen Ursprungs. **Größe: S-XXL**

Art.-Nr. 2097700

229,95

2 | Fjällräven Weste Keb

Technisch ausgefeilte Trekkingweste aus G-1000 Eco und Stretchmaterial – einem Materialmix, der optimalen Windschutz mit exzellenter Bewegungsfreiheit verbindet. Geräumige Brusttaschen. G-1000® Eco: 65 % Polyester, 35 % Baumwolle; Stretch: 63 % Polyamid, 26 % Polyester, 11 % Elasthan. Enthält nichttextile Bestandteile tierischen Ursprungs. **Größe: S-XXL**

Art.-Nr. 2097600

199,95

3 | Fjällräven Fleecejacke Sten

Leichte, bequeme Fleecejacke aus Recycling-Polyester in leicht melierter Optik. Kann unter der Oberjacke oder allein getragen werden. Das Flecce material wird in einem umweltfreundlichen Verfahren hergestellt, bei dem die Fäden gleichzeitig gesponnen und gefärbt werden. Dadurch werden für dieses Modell ca. 50 % weniger Wasser und 32 % weniger Energie als für eine herkömmlich erzeugte Fleecejacke verbraucht. Die Verstärkung aus robustem G-1000® im Schulterbereich verringert die Reibung unter den Schultergurten des

Rucksacks. Hoher Kragen, der vor schneidendem Wind schützt, mit Schutzlasche aus Fleece zwischen Reißverschluss und Kinn. 2 geräumige Eingriffstaschen mit Reißverschluss. Alle Reißverschluss-Schiebergriffe aus naturfarbenem Leder. Enthält nichttextile Teile tierischen Ursprungs. Material: 100 % Polyester, Besätze: G-1000® Original, 65 % Polyester, 35 % Baumwolle. Besätze: G-1000® Original, 65 % Polyester, 35 % Bio-Baumwolle. **Größe: S-3XL**

Art.-Nr. 2973000

129,95

4 | Fjällräven Shorts Karl

Leichte, strapazierfähige Shorts aus angerautem G-1000 Silent. Tiefer Bund und normale Passform. Schlichtes, zeitloses Design ermöglicht einen vielseitigen Einsatz. Sieben Taschen, darunter eine große Kartentasche am Bein. G-1000® Silent: 65 % Polyester, 35 % Baumwolle. Enthält nichttextile Bestandteile tierischen Ursprungs. **Größe: 44-60**

Art.-Nr. 2795700

99,95

5 | Fjällräven Hose Barents Pro

Strapazierfähige Jagdhose mit Verstärkungen in Form von doppelartigem Stoff im Gesäß- und Kniebereich. Niedrige Taille, normale Passform und vorgeformte Knie. Mit Tasche für Knieschutzkissen (Zubehör). Unge kürzte Länge. G-1000® Original: 65 % Polyester, 35 % Baumwolle. Enthält nichttextile Teile tierischen Ursprungs. **Größe: 48-60**

Art.-Nr. 2103800

149,95

6 | Fjällräven Greeland Jeans

Funktionelle Jeans in klassischer Passform aus kräftigem G-1000 Heavy Duty. Kartentasche am Bein und normalhoher Bund. 65 % Polyester, 35 % Baumwolle. Enthält nichttextile Bestandteile tierischen Ursprungs. **Größe: 46-60**

Art.-Nr. 2098400

139,95

1
je 39,95

Seeland

50 Jahre
ALLJAGD
JUBILÄUMS-
ANGEBOTE

Fragen? Kontaktieren Sie uns: +49 (0) 29 41 97 40 70

2
19,953
79,956
63,954
79,955
119,-

3-6 | Seeland Key-Point

Das schlichtweg Notwendige. Key-Point ist eine Serie mit geräuscharmer Jagdkleidung mit Fokus auf die notwendigen Details für Allround-Jagdkleidung.

1 | Seeland Conroy Hemd

Kräftiges Baumwollhemd, klassisch kariert. Die Farben von Conroy passen zu vielen anderen Produkten der Kategorie Rugged&Tough und eignen sich für die Freizeit ebenso wie für die Jagd.

100 % Baumwolle
Größe M-3XL

Art.-Nr. 2796800 rot kariert
Art.-Nr. 2796900 grün kariert

je 39,95

2 | Seeland Key-Point Kappe

Die Kappe ist aus einem wachsbehandelten Polyester-/Baumwollmischgewebe gefertigt. Die Key-Point Kappe kann im Nacken mit Klettband verstellt werden.

Pine green, Einheitsgröße
65 % Polyester, 35 % Baumwolle

Art.-Nr. 2796799

19,95

3 | Seeland Key-Point Weste

Die Key-Point Weste ist leicht und hat große Patronentaschen, Handwärmertaschen, eine offene Hasentasche und eine Brusttasche. Pine green
65 % Polyester, 35 % Baumwolle
Besätze 100 % Polyester
Größe 48-58

Art.-Nr. 2796600

79,95

4 | Seeland Key-Point Reinforced Hose

Die Key-Point Reinforced Jagdhose ist strapazierfähig, wind- und wasserdicht und mit verstärkten Knien, großen Schenkeltaschen mit Reißverschluss, Messertasche und verstellbarem Verschluss an den Knöcheln ausgestattet. Pine green
65 % Polyester, 35 % Baumwolle
Besätze 100 % Polyester
Größe 48-60

Art.-Nr. 2796400

79,95

5 | Seeland Key-Point Jacke

Die Key-Point Jacke ist leicht, strapazierfähig, wind- und wasserdicht und ist mit großen Patronentaschen, Handwärmertaschen, Hasentasche, abnehmbare Kapuze und Funkgerätasche ausgestattet.

Pine green
65 % Polyester, 35 % Baumwolle
Besätze: 100 % Polyester
Größe 48-58

Art.-Nr. 2796300

119,-

6 | Seeland Key-Point Hose

Die Key-Point Hose ist eine strapazierfähige Allround-Jagdhose mit großen Schenkeltaschen mit Reißverschluss und Messertasche. Pine green.

65 % Polyester, 35 % Baumwolle
Größe 48-60

Art.-Nr. 2796500

63,95

1
31,95



1 | Härkila Herlet Tech Foldable Cap

- faltbares Basecap
- Willow green
- Einheitsgröße
- 87 % Polyester, 13 % Elasthan

Art.-Nr. 2796299

31,95

2
31,95



2 | Härkila Herlet Tech T-Shirt

T-Shirt mit antibakterieller Polygiene®-Behandlung zur Vermeidung von Schweißgeruch. Das Tech T-Shirt ist ein Modell der Herlet-Serie für alle, die mit leichter Ausrüstung unterwegs sein wollen, ohne auf etwas verzichten zu müssen.

- Rundhals
- Kontrastierende Nähte
- Polygiene®-Behandlung
- Moderne Passform
- Full Stretch
- Willow green
- 100 % Polyester

Größe S-3XL

Art.-Nr. 2795900

31,95

3
79,95



3 | Härkila Herlet Tech Hemd

Strapazierfähiges Full-Stretch-Hemd mit Ripstop zum Schutz vor Rissen. Der integrierte Insektenschutz Insect Shield® hält Fliegen, Mücken, Flöhe und Zecken auf Abstand. Atmungsaktiv, feuchtigkeitstransportierend und schnelltrocknend. Ideal bei hohem Aktivitätsgrad. Das Tech Hemd ist ein Modell der Herlet-Serie für alle, die mit leichter Ausrüstung unterwegs sein wollen, ohne auf etwas verzichten zu müssen.

- Brusttaschen mit verdeckten Knöpfen
- Belüftungsnetz
- Manschetten mit 2 Knöpfen
- Moderne Passform
- Full Stretch
- Insect Shield®
- Willow green
- 87 % Polyester, 13 % Elasthan

Größe S-3XL

Art.-Nr. 2795800

79,95

4
95,-



4 | Härkila Herlet Tech Hose

Strapazierfähige und leichte Hose. Der integrierte Insektenschutz Insect Shield® hält Fliegen, Mücken, Flöhe und Zecken auf Abstand. Atmungsaktives Material mit Ripstop zum Schutz vor Rissen. Feuchtigkeitstransportierend und schnelltrocknend. Die Tech Hose ist ein Modell der Herlet-Serie für alle, die mit leichter Ausrüstung unterwegs sein wollen, ohne auf etwas verzichten zu müssen.

- Leicht zugängliche Fronttaschen
- D-Ring links
- Ausgeformte Knie
- Geräumige Schenkeltaschen mit Reißverschluss
- Full Stretch
- Willow green
- 87 % Polyester, 13 % Elasthan

Größe 48-60

Art.-Nr. 2796000

95,-

5
71,95



5 | Härkila Herlet Tech Shorts

Strapazierfähige und leichte Shorts. Atmungsaktives Material mit Ripstop zum Schutz vor Rissen. Feuchtigkeitstransportierend und schnelltrocknend. Die Tech Shorts sind ein Modell der Herlet-Serie für alle, die mit leichter Ausrüstung unterwegs sein wollen, ohne auf etwas verzichten zu müssen.

- Leicht zugängliche Taschen D-Ring links
- Full Stretch
- Willow green
- 87 % Polyester, 13 % Elasthan

Größe 48-60

Art.-Nr. 2796100

71,95

Hubertus

1 | Basecap
Anti Insekt

34,50

2 | Jagdjacke
Anti Insekt

ab 169,-

3 | Jagdhose
Anti Insekt

ab 89,-

4 | Jagdhose
Canvas

ab 89,-

(ohne Gürtel)

5 | NEU

129,-

6 | NEU

44,-

1-3 | BuzzX Anti Insekt

Die spezielle Formel auf der Basis von Permethrin ermöglicht eine geruchlose Behandlung, die bis zu 50 Waschgänge aktiv bleibt. Es ist gegen verschiedene Sorten von Mücken, Zecken, Ameisen, Fliegen, Schnaken und Milben effektiv. BuzzX wurde von der Weltgesundheitsorganisation getestet und genehmigt. Geprüft und bestätigt durch das Institut Hohenstein.

1 | Skogen Basecap Anti Insekt

oliv, 67% Polyester, 33% Baumwolle. Größen: 54-62.

Art.-Nr. 2097500

34,50

2 | Hubertus Jagdjacke Anti Insekt

Jagdjacke mit Anti-Insekten-Ausrüstung, GPS/Funkgerätsch mit Reißverschluss, 2 Brusttaschen mit Reißverschluss, 2-Wege-Pattentaschen mit Pattenfeststeller und Patronengummi, 2 Innentaschen mit Reißverschluss, 2 Brusttaschen mit Reißverschluss, seitliche RVs im Bund, Hasentasche mit Reißverschluss, verstellbarer Bund, 1 Handytasche, Taillenzug, Halbfutter, dunkeloliv, 50% Baumwolle, 50% Polyester.

Art.-Nr. 2096800

Größe: 48-54

169,-

Größe: 56-58

186,-

Größe: 60

195,-

Damenjacke

Art.-Nr. 2097400

Größe: 36-44

169,-

3 | Hubertus Jagdhose Anti Insekt

Jagdhose mit Anti-Insekten-Ausrüstung, 2 Beintaschen mit Patte, 2 Gesäßtaschen mit Reißverschluss, Messertasche, Gummizug im Bund, verstellbare Beinweite, dunkeloliv, 50% Baumwolle, 50% Polyester.

Art.-Nr. 2096600

Größe: 25-27 + 48-54

89,-

Größe: 28-29 + 56-58

98,-

Größe: 30 + 60

102,-

Damenhose

Art.-Nr. 2097300

Größe: 36-44

89,-

4 | Hubertus Jagdhose Canvas

Robuste Canvas-Sommerhose, 2 vordere Einschubtaschen, 2 Gesäßtaschen mit Patte, zwei Beintaschen mit knöpfbarer Patte, eine Messertasche, 100% Baumwolle, oliv, ohne Gürtel.

Art.-Nr. 2096700

Größe: 25-27 + 48-54

89,-

Größe: 28-29 + 56-58

98,-

Größe: 30 + 60

102,-

5 | Hubertus Outdoorweste

Eine Weste für den täglichen Einsatz. Robuste Canvas-Weste mit Zweiwegereißverschluss, Bündchenzug, 2 Pattentaschen mit zusätzlichen Reißverschlussaschen, 2 Einschubtaschen mit Reißverschluss. Dunkelgrün mit schwarzen Abnähungen.

100% Baumwolle, enthält nicht textile Bestandteile tierischen Ursprungs.

Größe 48-64

Art.-Nr. 2020700

129,-

6 | Skogen Langarmhemd

Karohemd mit Button-Down-Kragen und einer Brusttasche, verstellbare Manschetten, 100% Baumwolle

Größe 40-50

Art.-Nr. 2020600

44,-



50 Jahre ALLJAGD JUBILÄUMS-ANGEBOTE

1 | Deerhunter Hoddie Rogaland

Praktische Kapuzenjacke mit farbliche Kontrasten an Ärmeln und Seiten, Kapuze mit Kordelzug, zwei Einschubtaschen vorne, Strickbündchen an Ärmeln und Bund, 65 % Polyester, 35 % Baumwolle. Größe: S-3XL

Art.-Nr. 2096000 52,90

1
52,90



2 | Deerhunter Hose Rogaland

Jagd hose mit aufgesetzter Beintasche, verstärkten Knien, zwei Gesäßtaschen mit Patten, 65 % Polyester, 35 % Baumwolle. Größe: 48-60

Art.-Nr. 2096300 46,90

2
46,90



3
57,90



4
57,90

3 | Deerhunter Jacke Rogaland

Jagd- und Freizeitjacke mit verdeckter Reißverschluss- und Knopfleiste, 2 Brusttaschen mit Reißverschluss, 2 Einschubtaschen mit Reißverschluss, 2 Innentaschen mit Klettverschluss, Ärmelbündchen per Klettverschluss verstellbar, 65 % Polyester, 35 % Baumwolle. Größe: S-3XL

Art.-Nr. 2096100 57,90

4 | Deerhunter Softshell Jacke Rogaland

Praktische Softshell Jacke für Jagd, Freizeit und Revierarbeiten. Kontrastbesätze auf Schultern und Ärmeln, Reißverschlussbrusttasche, 2 Einschubtaschen, durch ihre spezielle Oberfläche wasserdicht und schmutzabweisend, 100 % Polyester. Größe: S-3XL

Art.-Nr. 2096200 57,90

5 | Deerhunter Hemd Nikhil

Sportives Gebrauchshemd mit Button-Down-Kragen, einer aufgesetzten Brusttasche und 2 Rückenfallen für mehr Komfort, 60 % Baumwolle, 40 % Polyester. Größe: 39/40; 41/42; 43/44; 45/46; 47/48

Art.-Nr. 2096400 rot

Art.-Nr. 2096500 grün je 35,90

5
je 35,90



1
je 135,-

khaki


1 | Aigle Parcours 2

Der erste ermüdungsfreie Stiefel, gehen wie in Wanderschuhen
 Handgefertigte Stiefel der Spitzenklasse aus reinem Naturkautschuk. Die neuartige schmale Schaftform gibt dem Fuß den eines Wanderschuhs gleichenden Halt. Das sanitized behandelte Innenfutter aus 100 % Polyester ist antibakteriell, fäulnissicher, waschbar und schnell trocknend. Es nimmt sehr gut entstehende Feuchtigkeit auf und baut diese schnell wieder ab.
 Größe: 36–48

Art.-Nr. 2817400	grün	
Art.-Nr. 2817600	khaki	
Art.-Nr. 2817500	braun	je 135,-

2 | Aigle Parcours 2 ISO

Gummistiefel für extrem kalte Tage. Wasserdichte Lasche, 4,5 mm Neopren-Futter.
 Größe: 36–48

Art.-Nr. 2817700	grün	
Art.-Nr. 2817900	khaki	
Art.-Nr. 2817800	braun	je 199,-

 2
je 199,-

braun



grün


3 | Waimex-Cardinal

Der Luxus Jagdstiefel für die kalten Tage mit variabler Schaftweite durch seitliche Verstelllasche und Reißverschluss. Mit YKK-Reißverschluss für bequemes An- und Ausziehen. Innenfutter 4 mm Neopren Profilssole für sicheres Gehen.

Farbe Braun
 Größen 36–48

Art.-Nr. 2103400	96,-
------------------	-------------


WAIMEX

 3
96,-
4 | Blaser Freizeitschuh

Für einen sicheren und stilvollen Auftritt auf jedem Terrain – und dabei überraschend leicht. Die extra griffige Vibram® Sohle verhindert das Abrutschen auf aufgeweichtem Untergrund. Angenehme Passform und waschbare Einlegesohlen sorgen für ein komfortables Tragegefühl. Farbe braun/schwarz Material Obermaterial: 80% Rindsleder, 15% Polyester, 5% Elastodien | Sohle: Elastodien & Polyurethan (Vibram®), enthält nicht-textile Teile tierischen Ursprungs (Rindsleder) Futter 100% Polyester (Mesh) Membrane 100% Polyester RAMBRANE Besätze 100% Rindsleder Größen 39–47

Art.-Nr. 2162500	149,95
------------------	---------------

 5 | Blaser
 Boots

229,95
Blaser
 outfits

 4
149,95

5 | Blaser Boots All Season

Auf leisen Sohlen durchs Revier – die exklusiven Pirschstiefel in drei Varianten sind ideal für nahezu lautloses Pirschen. Qualitativ hochwertige Gummisohlen von Vibram in Kombination mit gedämpften, besonders biegsamen EVA-Zwischensohlen sorgen für eine extrem geräuscharme Abrollbewegung. Wasserdicht und atmungsaktiv durch Membrane. Hergestellt aus chromfrei gegerbtem Perwanger-Leder.

Farbe braun/schwarz | Material Obermaterial 1: 100% Rindsleder, Obermaterial 2 („Spring“): 100% Polyamid (Cordura®); Sohle: 100% Elastodien (Vibram®) | Brandsohle: 100% Polyamid | neu besohlbare | Futter 100% Polyester | Enthält nicht-textile Teile tierischen Ursprungs (Rindsleder) | Membran 80% Polyurethan, 20% Polyamid | Größe 39–47

Ob Schnee, Regen oder Sonnenschein – der Pirschstiefel „All Season“ aus Rindsleder in mattem Look hält so einiges aus. Schafthöhe: 13 cm

Art.-Nr. 2078800	229,95
------------------	---------------

ÜBER 90 ALLJAGD-FACHGESCHÄFTE:

04316 Leipzig OT Baalsdorf

Shoot-club GmbH, Bandiser Str. 102
Tel. 0341 33157490, Fax 0341 33157492
service@shoot-club.de
www.shoot-club.de

06295 Lutherstadt Eisleben

Jagd und Sport Lindner
Sittichenbacher Str. 15
Tel. 034776 90963, Fax 034776 90964
info@jagd-sport-lindner.de
www.jagd-sport-lindner.de

06895 Zahna-Elster

Waffen Bonk, Inh. Uwe Bonk
Jahnstr. 32, Tel. 035383 20455
Fax 035383 21471, info@waffen-bonk.de
www.waffen-bonk.de

13585 Berlin (Spandau)

Triebel GmbH, Schönwalder Str. 12
Tel. 030 3355001, Fax 030 3366231
www.triebel.de
info@triebel.de

18107 Elmenhorst

Waffenhaus Fuchs, Hauptstr. 37
Tel. 0381 7698012, Fax 0381 7611457
info@waffenhaus-fuchs.de
www.waffenhaus-fuchs.de

19230 Hagenow

Jagdausstatter Hamann-Losch GbR
Lange Str. 99, Tel. 03883 724509
Fax 03883 624513, www.hamann-losch.de
waffen-hamann-losch@t-online.de

21335 Lüneburg

Waffen Wittneben, Heiligengeiststr. 32
Tel. 04131 44456, Fax 04131 403217
waffenwittneben@t-online.de
www.waffenwittneben.de

24534 Neumünster

Reimer Johannes GmbH, Haart 49
Tel. 04321 2758, Fax 04321 29325
service@reimer-johannsen.de
www.reimer-johannsen.de

26129 Oldenburg

Oldenburger Jagdcenter GmbH
Posthalterweg 8
Tel. 0441 74088, Fax 0441 74089
info@oldenburger-jagdcenter.de
www.oldenburger-jagdcenter.de

26603 Aurich

Waffen Liebert, Norderstr. 18
Tel. 04941 2117, Fax 04941 3297
gerhard.liebert@ewetel.net
www.waffen-liebert.de

29525 Uelzen

Christian Mocek e.K., Esterholzer Str. 36
Tel. 0581 73774, Fax 0581 77381
info@volber.de, www.volber.de

29683 Bad Fallingb. Dorfm. mark

Waffen-Hammann, Bargmannstr. 2a
Tel. 05163 2915370, Fax 05163 2915380
info@waffen-hammann.de
www.waffen-hammann.de

30159 Hannover

Waffen Will & Apel GmbH,
Schmiedestr. 11, Tel. 0511 306600
Fax 0511 363625, info@will-apel.de
www.will-apel.de

31061 Alfeld (Leine)

Sport- und Jagd Friedhoff
Inh. I. Steinmann, Kurze Str. 2
Tel. 05181 5155, Fax 05181 24030
info@sportundjagd-friedhoff.de
www.sportundjagd-friedhoff.de

31134 Hildesheim

Wecke & Burdik GbR
Waffen und Bekleidung, Goschenstr. 10
Tel. 05121 130064, Fax 05121 130065
info@weckeburdik.de
www.weckeburdik.de

31582 Nienburg

Ernst Hagedorn & Söhne e.K.
Georgstr. 4, Tel. 05021 63027
Fax 05021 7762
info@hagedorn-nienburg.de
www.hagedorn-nienburg.de

32351 Stemwede-Triehausen

Jägersruh, Wilhelm Piel e.K.
Hollweder Str. 17
Tel. 05745 2122, Fax 05745 1491
info@jaegerwilli.de
www.jaegerwilli.de

32657 Lemgo

Hans Kratz, Mittelstr. 44
Tel. 05261 4194, Fax 05261 16745
info@waffen-kratz.de
www.waffen-kratz.de

34212 Melsungen

JANA Jagd + Natur Vertriebs GmbH
Schwalbenweg 1
Tel. 05661 92620, Fax 05661 926219
info@jana-jagd.de, www.jana-jagd.de

34414 Warburg

Waffen-Wiegand GmbH
Kasseler Str. 56,
Tel. 05641 2813, Fax 056 414147
info@waffen-wiegand.de
www.waffen-wiegand.de

34613 Schwalmstadt

Dörfler, Inh. Ralf Heinmüller,
Wagnergasse 10,
Tel. 06691 21343, Fax 06691 24925
www.waffen-rss.de

35037 Marburg

Ludwig Fuchs, Wilhelmstr. 16
Tel. 06421 22525, Fax 06421 27549
bogenfuchs@bogenfuchs.com
www.bogenfuchs.com

35390 Gießen

Waffen Reinig, Löwengasse 6
Tel. 0641 76096, Fax 0641 78951
info@waffen-reinig.de
www.waffen-reinig.de

35452 Heuchelheim

Waffen Geller GmbH, Rodheimer Str. 97,
Tel. 0641 71929, Fax 0641 74198,
juergen.john@waffen-geller.de
www.waffen-geller.de

38100 Braunschweig

Georg Knappworst KG
Fallersleber Str. 12/13
Tel. 0531 45182, Fax 0531 13404
info@knappworst.com
www.knappworst.com

38300 Wolfenbüttel

Alfred Meyer GmbH, Wallstr. 2 und
Breite Herzogstr. 7, Tel. 05331 5365
Fax 05331 5375, kontakt@waffenmeyer.de
www.waffenmeyer.de

39576 Stendal

Waffenservice Werthe
Bismarckstr. 41, Tel. 039 212278
Fax 039 257743, info@jagdgewehr.de
www.jagdgewehr.de

41747 Viersen

Haus der Jäger – Franz Ohlenforst,
Schultheissenhof 2
Tel. 02162 33570, Fax 02162 15496
waffen.ohlenforst@gmx.net
www.waffen-ohlenforst.de

42855 Remscheid

K. F. Michel Jagdausrüstung
Inh. Ulrich Michel, Glassiepen 2
Tel. 02191 41717, Fax 02191 40678
michel-jagd@t-online.de
www.michel-jagd.de

44803 Bochum

Waffen Will & Apel GmbH
Wittener Str. 181, Tel. 0234 350985
Fax 0234 355887, info@will-apel.de
www.will-apel.de

45127 Essen

EWM GmbH, vormals Waffen Isenberg
Steeler Straße 43
Tel. 0201 236385, Fax 0201 238654
info@waffen-isenberg.com
www.waffen-isenberg.com

46399 Bocholt

Schmeink & Sohn, Dinxperloer Str. 356
Tel. 02871 43808, Fax 02871 488876
waffen-schmeink@t-online.de
www.waffen-schmeink.de

47051 Duisburg

Waffen Dittmar & Brouns GmbH
Sonnenwall 55
Tel. 0203 22243, Fax 0203 287984
info@waffen-dittmar-brouns.de
www.waffen-dittmar-brouns.de

47574 Goch

Waffen Schmitt, Brückenstr. 36
Tel. 02823 2383, Fax 02823 18521
info@waffenschmitt.de
www.waffenschmitt.de

48145 Münster

Franz Dumbeck, Warendorfer Str. 13–15
Tel. 0251 42018, Fax 0251 42040
waffendumbeck@freenet.de
www.waffen-dumbeck.de

49477 Ibbenbüren

Waffen Rolf Schönlein GmbH
Münsterstr. 71
Tel. 05451 2251, Fax 05451 16651
info@waffen-schoenlein.de
www.waffen-schoenlein.de

51545 Waldbröl

Jagd + Moden Barth GmbH
Hahnenstr. 1
Tel. 02291 910590, Fax 02291 9105919
barth-waffen@web.de
www.barth-info.de

52062 Aachen

Jagdhaus Halbach
Kleinmarschierstr. 60, Tel. 0241 35506
info@jagdhaus-halbach.de
www.jagdhaus-halbach.de

52349 Düren

Waffen Schumacher,
Josef-Schregel-Str. 45a
Tel. 02421 941194, Fax 02421 941195
info@waffen-schumacher.de
www.waffen-schumacher.de

53179 Bonn

Wald & Flur GmbH
Drachenburgstr. 87
Tel. 0228 38758748, Fax 0228 1383592
shop@waldundflur.de
www.waldundflur.de

53840 Troisdorf

Jagdausrüster Holger Haas e.K.
Siebengebietsallee 15
Tel. 02241 76378, Fax 02241 8817594
info@haas-jagd.de, www.haas-jagd.de

54634 Bitburg

Waffen-Sport-Angeln Winandy
Borenweg 3
Tel. 06561 3011, Fax 06561 60920
info@winandy.net, www.winandy.net

55116 Mainz

Waffen Bassing GmbH
Augustinerstr. 60–62
Tel. 06131 234014, Fax 06131 238485
waffen-bassing@t-online.de
www.waffen-bassing.de

55116 Mainz

Waffen Frank GmbH, Steingasse 12
Tel. 06131 2116980, Fax 06131 2116988
info@waffen-frank.de
www.waffen-frank.de

56470 Bad Marienberg

Klaus Bernd Liedl, Neuer Weg 17
Tel. 02661 61790, Fax 02661 61799
kiedl@t-online.de

58097 Hagen

Waffen Becker, Märkischer Ring 104
Tel. 02331 31223, Fax 02331 15908
info@waffen-becker.de
www.waffen-becker.de

59387 Ascheberg-Herbern

Josef Lendermann GmbH, Südstr. 3
Tel. 02599 619, Fax 02599 740260
info@lendermann.de
www.lendermann.de

59457 Werl

G. Teutenberg & Sohn, Kämperstr. 20
Tel. 02922 2209, Fax 02922 85346
teutenberg@t-online.de
www.teutenberg-werl.de

59555 Lippstadt

Waffen Stöhr e. K., Helle Halle 5
Tel. 02941 3216, Fax 02941 59803
info@waffen-stoehr.de
www.waffen-stoehr.de

59909 Bestwig

Waffen Melches, Bundesstr. 153
Tel. 029 04 2352, Fax 029 04 6524
waffen.melches@t-online.de
www.waffen-melches.de

63450 Hanau

Bader & Sohn, Salzstr. 24
Tel. 06181 22596, Fax 06181 258731
info@bader-hanau.de
www.bader-hanau.de

64293 Darmstadt

Waffen-Friedl, Bleichstr. 44,
Tel. 06151 899787, Fax 06151 895874
info@waffenfriedl.de
www.waffenfriedl.de

65183 Wiesbaden

Waffen Kreher, Adlerstr. 60
Tel. 0611 304215, Fax 0611 301075
f.grom@waffen-kreher.de
www.waffen-kreher.de

66299 Friedrichsthal

Waffen Heinz, Am Bahnhof 7
Tel. 06897 8307, Fax 06897 842816
waffenheinz@t-online.de
www.waffen-heinz.de

66706 Perl

Jagd & Sportschützen Center Blatt
Bahnhofstr. 87
Tel. 06867 5875, Fax 06867 1251
www.jagdschule-blatt.de
www.waffen-blatt.de

67098 Bad Dürkheim

Waffen Walther, Römerstr. 18
Tel. 06322 1046, Fax 06322 7170
info@waffen-walther.de
www.waffen-walther.de

67269 Grünstadt-Asselheim

Waffentechnik Robert
Schuhbauer-Struck, Langgasse 51–53
Tel. 06359 960375, Fax 06359 960475
info@waffen-rss.de
www.waffen-rss.de

69117 Heidelberg

Waffen Lux, Reinhold Lux e.K.
Friedrich-Ebert-Anlage 9
Tel. 06221 22873, Fax 06221 164858
service@waffen-lux.de
www.waffen-lux.de

71522 Backnang

Merkle-Tuning, Büchsenmachermeister
& Messerschmied Ralf Merkle
Spinnerei 44, Tel. 07191 60679
Fax 07191 85317, mail@merkle-tuning.de
www.merkle-tuning.de

72250 Freudenstadt

Jagd & Sportwaffen Lesser
Lange Str. 41, Tel. 074 41 878 81
Fax 074 41 87891, info@waffen-lesser.de
www.waffen-lesser.de

75173 Pforzheim

Waffen-Landmesser, Inh. Oliver
Kratochwil, Bleichstr. 6
Tel. 07231 23105, Fax 07231 23665
info@waffenland.de
www.waffenland.de

76133 Karlsruhe

Gehmann GmbH & Co. KG
Karlsruh. 40, Tel. 0721 24545
Fax 0721 29888, info@gehmann.com
www.gehmann.com

76437 Rastatt

Waffen Helfer
Raumentaler Str. 18, Tel. 07222 29966
Fax 07222 29998, info@waffen-helfer.de
www.waffen-helfer.de

79115 Freiburg

Egon Dietsche
Jagd- und Schützenbedarf
Schönbergstr. 1, Tel. 0761 4734 44
Fax 0761 473410, info@waffen-dietsche.de
www.waffen-dietsche.de

81667 München

Waffen-Krausser GmbH
Orleanstr. 31, Tel. 089 4 480707
Fax 089 483201, waffen-krausser@gmx.de
www.waffen-krausser.com

82362 Weilheim

Waffenhaus Burkardt, Obere Stadt 16
Tel. 0881 4769, Fax 0881 8731
info@waffenhaus-burkardt.de
www.waffenhaus-burkardt.de

83022 Rosenheim

Waffen Daurer, Adlzreiterstr. 4
Tel. 08031 32559, Fax 08031 13999
waffen@daurer.de, www.daurer.de

83233 Bernau am Chiemsee,

CSP - Chiemsee Shooting
Products GmbH
Mairhausenstraße 18
Tel. 08051 91243, Fax 08051 9124
info@csp-bernaude
www.csp-bernaude

83278 Traunstein

Roman Winkler, Salzburger Str. 65a
Tel. 0861 4279, roman@winkler-ts.de
www.winkler-ts.de

84307 Eggenfelden

Waffen Hiendlmayer GmbH
Landshuter Str. 59
Tel. 08721 6418, Fax 08721 6451
mail@waffen-hiendlmayer.de
www.waffen-hiendlmayer.de

85049 Ingolstadt

Waffen-Angelgeräte Schlemmer GmbH
Friedrichshofener Str. 1m
Tel. 0841 32978, Fax 0841 17234
verkauf@waffen-schlemmer.de
www.waffen-schlemmer.de

85221 Dachau

Waffen Hetzel GmbH
Konrad-Adenauer-Str. 50
Tel. 08131 80018
hetzel.dachau@t-online.de
www.waffen-hetzel.de

86150 Augsburg

Waffen Schweigert, Schmiedgasse 2
Tel. 0821 519312, Fax 0821 155955
info@waffen-schweigert.de
www.waffen-schweigert.de

86720 Nördlingen

Waffen Mayer, Am Grünen Meer 1
Tel. 09081 6060, Fax 09081 6061
mail@waffen-mayer.de
www.waffen-mayer.de

87439 Kempten

Waffen Beer OHG, Fürstenstr. 6
Tel. 0831 522740, Fax 0831 5227430
info@waffen-beer.de
www.waffen-beer.de

87600 Kaufbeuren

Waffen Koch, Inh. Thorsten Mann
Füssener Straße 81
Tel. 08341 95200, Fax 08341 952030
info@waffenkoch.de
www.waffenkoch.de

88214 Ravensburg

Jürgen Jöst, Jagd- und Sportbedarf
Mooswiesen 17 (Gewerbegebiet Mariatal)
Tel. 0731 66670, Fax 0731 652095
mail@jrv-waffen.de
www.jrv-waffen.de

89077 Ulm

Karl Heinz Dangel, Zinglerstr. 44
Tel. 0731 69116, Fax 0731 69179
info@waffen-dangel.de
www.waffen-dangel.de

89312 Günzburg

Waffen Schweigert, Hofgasse 21–23
Tel. 08221 4543, Fax 08221 4862

90402 Nürnberg

Waffen Rabitsch GmbH, Färberstr. 22
Tel. 0911 225982, Fax 0911 232833
info@waffen-rabitsch.de
www.waffen-rabitsch.de

90441 Nürnberg

Waffen Kästel, Inh. Markus Peter e. K.
Schweinauer Hauptstr. 21
Tel. 0911 666610, Fax 0911 666620
info@waffen-kaestel.de
www.waffen-kaestel.de

91578 Leutershausen

Schiller Büchsenmacher, Inh. Heinrich
Schiller, Schillingsfürster Str. 18
Tel. 09823 8513, Fax 09823 8619
info@buechsenmacher-schiller.de
www.buechsenmacher-schiller.de

94032 Passau

Jagd Hammer, Steinweg 4
Tel. 0851 35603, Fax 0851 35701
info@jagd-hammer.de
www.jagd-hammer.de

96317 Kronach

Kümmet, Jagd-Schießsport-
Outdoor-Tracht, Schwedenstr. 4–5
Tel. 09261 3521, Fax 09261 3500
service@kuemmet.de
www.kuemmet.de

97318 Kitzingen

Waffen Melber, Luitpoldstr. 5
Tel. 09321 4522, Fax 09321 925494
info@waffen-melber.de
www.waffen-melber.de

1 x in Tschechien

54401 Dvur Kralove nad Labem
ALEX Jagd - Lov - Hunting, Ales Riha
Riegrova 1622
Tel. +42 0499 320778, Fax 320776
Mobil +420608 243020
www.alexlov.cz, riha@alexlov.cz

1 x in Polen

Waffen Wiegand GmbH
Biuro Kontaktowy Krzysztof Kuciak
ul. Pianowo - 64-000 Koscian
E-Mail: krzysztof.kuciak@vp.pl
www.waffen-wiegand.de

