



Bild 1: ausgebauter Batteriesatz



Bild 2: Korrosion am Anschlusspol



Bild 3: Temperaturfühler der Batterie

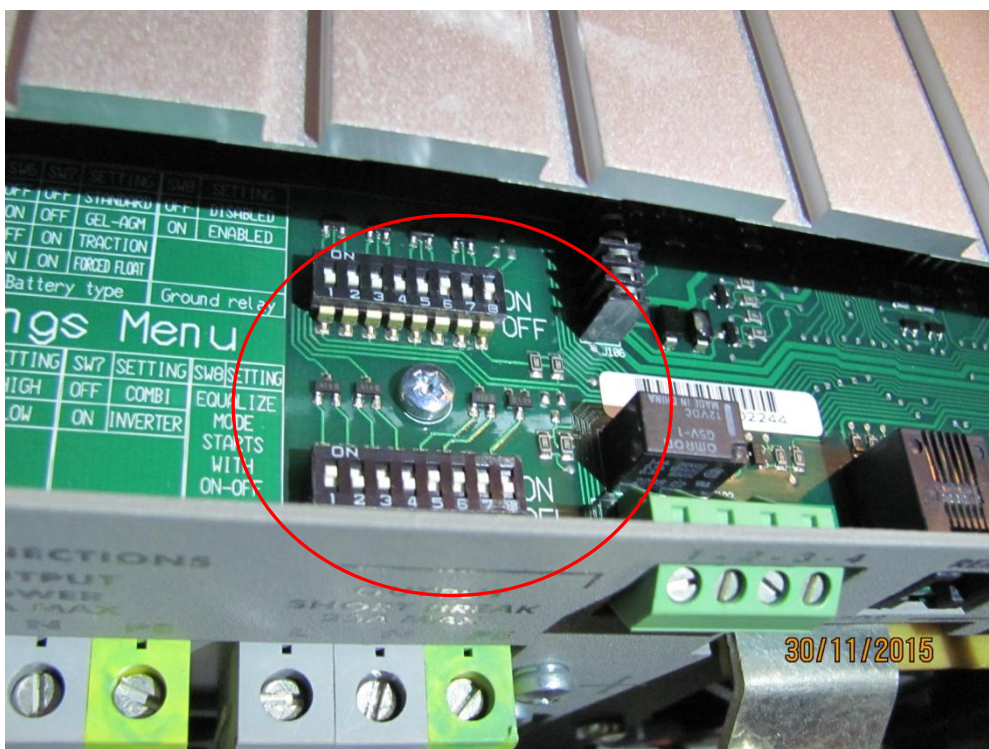


Bild 4: Stellung der DIP Schalter am Mass Combi



Bild 5: Datenauslese mit Laptop



Bild 6: Inverter (Umspanner) für Frontrollo



Bild 7: Messung der Stromstärke

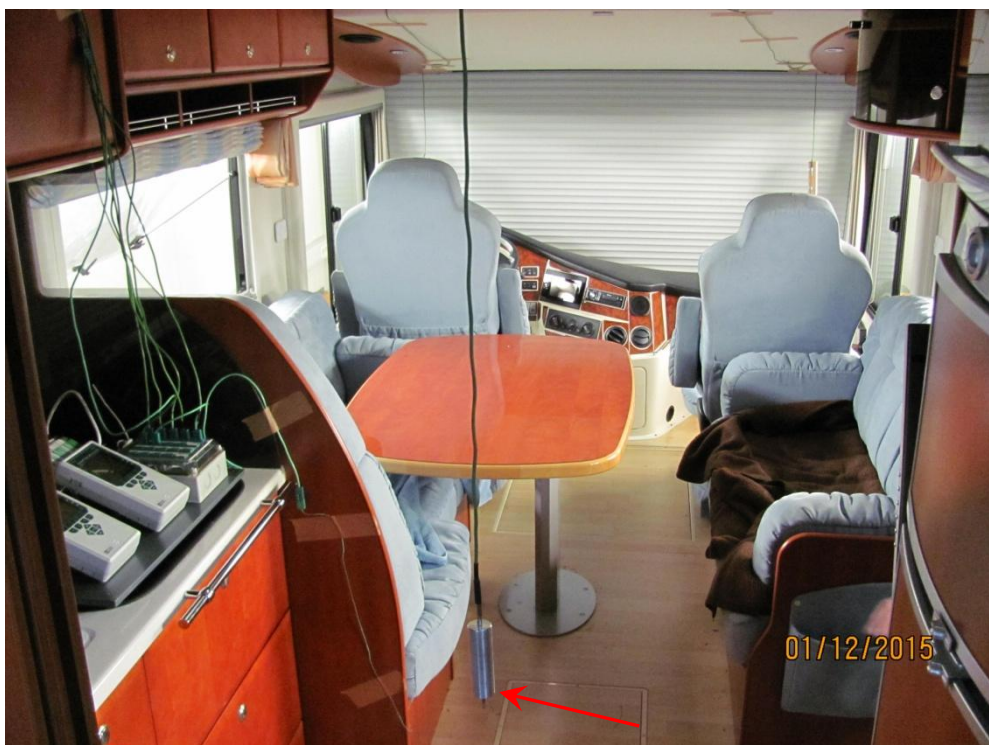


Bild 8: Messfühler in Innenraum mitte



Bild 9: Messfühler in Innenraum vorne



Bild 10: Messfühler in Innenraum hinten



Bild 11: Fernfühler der Heizung am Sitzkasten



Bild 12: Badheizkörper mit Messfühler



Bild 13: Datenlogger



Bild 14: Gasversorgung von Fa. Truma

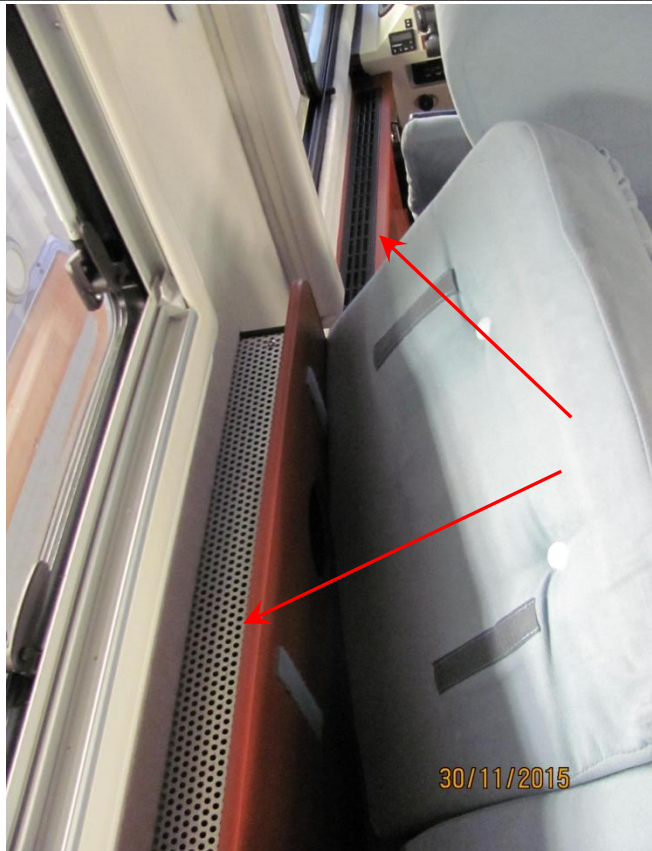


Bild 15: Luftaustrittsöffnungen oberhalb der Konvektoren

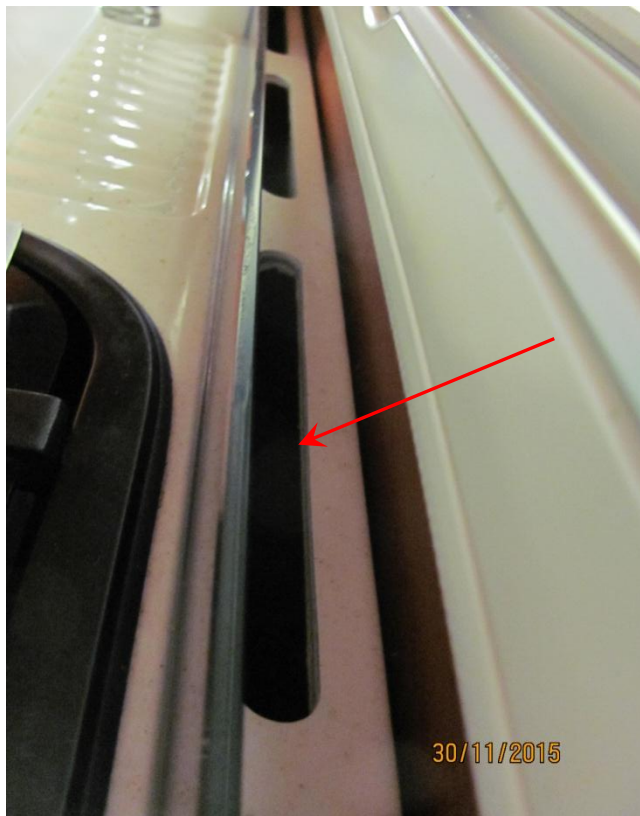


Bild 16: Luftaustrittsöffnungen im Küchenblock





Bild 17: Konvektionsöffnung mit eingelegtem Teppich von vorne

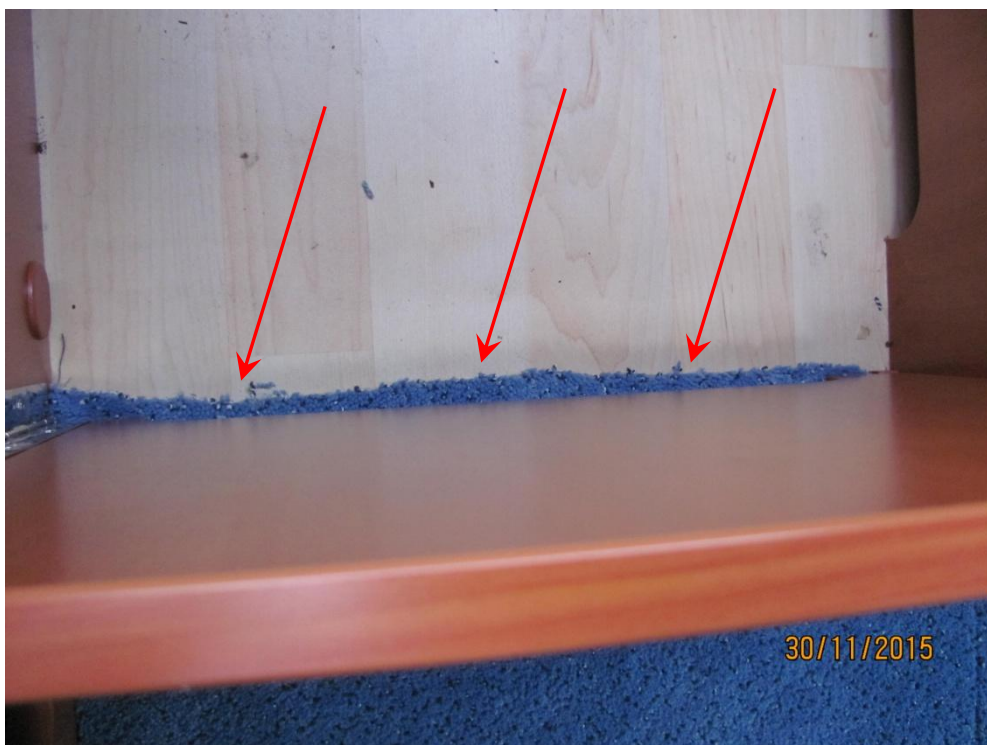


Bild 18: Konvektionsöffnung mit eingelegtem Teppich von oben