

# Umweltfreundlicher Lackierraum mit energiesparender Technik



## Die Vorteile auf einen Blick

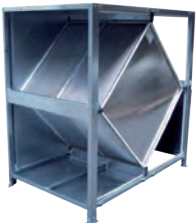
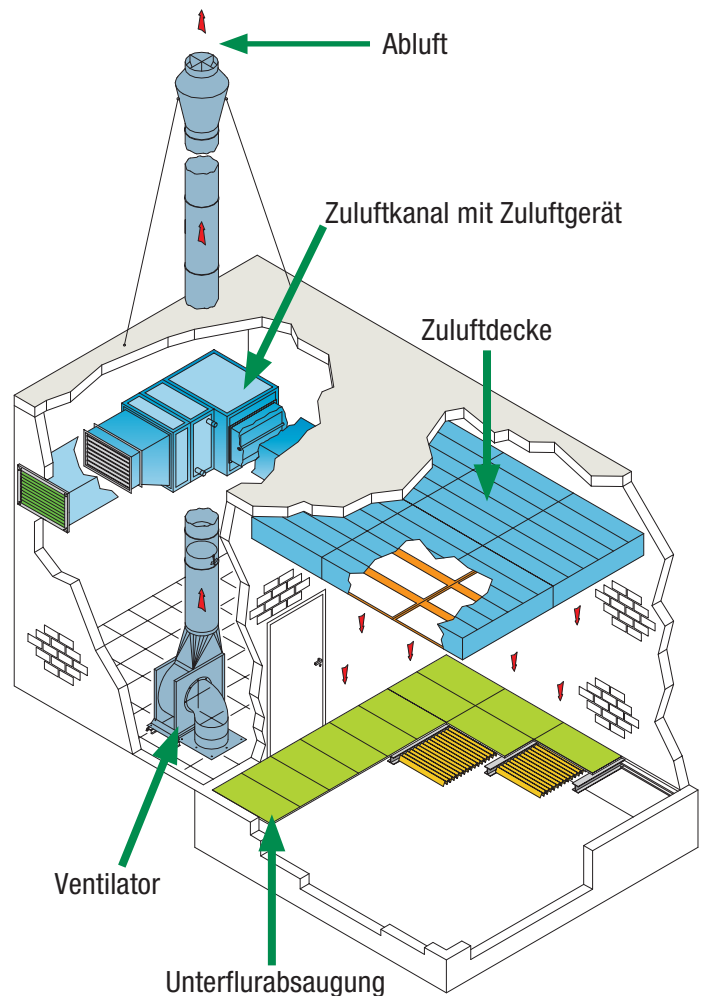
- ✓ Einhaltung der gesetzlichen Arbeitsplatz-Grenzwerte
- ✓ gesunde Luftverhältnisse im Lackierraum für Mitarbeiter und die Umwelt
- ✓ optimale Arbeitsbedingungen durch ständige Frischluftzufuhr
- ✓ effiziente Erfassung des Farbnebels durch vertikale Luftströmung (von oben nach unten)
- ✓ minimierte Bildung von Luftverwirbelungen
- ✓ dadurch hochwertige Lackiererergebnisse
- ✓ ebenerdige Konstruktion, auch für sperrige, schwere Teile
- ✓ innovative Technik ermöglicht eine Energieeinsparung von bis zu 60 %
- ✓ extrem bedienerfreundliche Anlagensteuerung

## Unterflurabsaugung mit Zuluftdecke

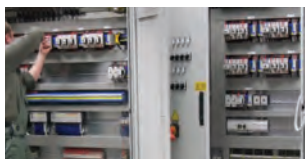
Die Unterflurabsaugung von Schuko bildet die Basis für einen **effizienten Spritzraum** und **beste Oberflächenergebnisse**. Die Erfassung des Oversprays erfolgt bei einer Unterbodenabsaugung effektiv auf der gesamten Grundfläche, ohne störende Einbauten an denen sich Luftverwirbelungen bilden können. Durch die **ebenerdige Konstruktion** können selbst schwere und sperrige Teile problemlos darauf geschoben und lackiert werden.

Eine **Zuluftdecke** mit passend bemessener Filterfläche wird direkt über der **Unterflurabsaugung** angebracht. Durch dieses **System von Zuluft und Abluft** wird eine vertikale Luftströmung von oben nach unten erzeugt, die eine sichere Erfassung des Lacknebels sowie eine **hohe Qualität der lackierten Oberflächen** gewährleistet. Die Installation einer **automatisierten Nachlaufzeit** zum Abdunsten und Trocknen frisch lackierter Teile ist problemlos möglich.

Durch die ständige Zufuhr frischer und sauberer Luft im Lackierraum entsteht die **Basis für den Gesundheitsschutz** der Mitarbeiter und ein **produktives Arbeitsumfeld**. Ein Zuluftgerät ist für die saubere Frischluft und ihre Temperaturregelung verantwortlich und damit für optimale Arbeitsbedingungen unerlässlich.



Damit sich die Energiekosten speziell an kalten Tagen in Grenzen halten, kann ein **Kreuzstrom-Wärmetauscher** installiert werden, damit die warme Abluft aus dem Lackierraum zur Erwärmung der Frischluft genutzt wird, sodass hier 50 – 60 % der Energiekosten eingespart werden.



Selbst hergestellte Schaltschränke und der Einsatz von programmierbaren Steuerungen runden die Anforderungen nach besten Oberflächenqualitäten bei gleichzeitiger **Energieeinsparung und Bedienerfreundlichkeit** ab.



**T. +49 (0)180 / 11 11 900**  
**F. +49 (0)180 / 18 73 044**

DE-49196 Bad Laer · Gewerbepark 2 · Tel. +49(0)524/806-0 · Fax +49(0)5424/806-80 · info@schuko.de  
DE-88348 Bad Saulgau · Mackstr. 18 · Tel. +49(0)781/4871-0 · Fax +49(0)7581/4871-81 · saulgau@schuko.de  
DE-97478 Knetzgau · Industriestr. 22 · Tel. +49(0)9527/9228-0 · Fax +49(0)9527/9228-32 · knetzgau@schuko.de  
DE-55481 Kirchberg/H. · Hugo-Wagener-Str. 11 · Tel. +49(0)6763/30319-0 · Fax +49(0)6763/30319-20 · kirchberg@schuko.de  
DE-14959 Trebbin · Gewerbegebiet · Zossener Str. 4 · Tel. +49(0)33731/867-0 · Fax +49(0)33731/867-55 · trebbin@schuko.de  
DE-25451 Quickborn · Pascalstraße 22 · Tel. +49(0)4106/7671-0 · Fax +49(0)4106/7671-1 · quickborn@schuko.de  
PL 62-561 Ślesin · Kolonia Sarnowa · Biskupie Sarnowskie 9 · Tel. +48(0)63/2456400 · Fax +48(0)63/2456129 · slesin@schuko.com

[www.schuko.com](http://www.schuko.com)