

Flachsbarth GmbH

Ihr Spezialist für Privat- und
Geschäftskunden



Wir, die Flachsbarth GmbH, sind für namhafte Immobilienfirmen, Eigentümer, Verwaltungen, Architekten und Privatpersonen regional und überregional tätig. Wir haben uns für Sie auf die Wohnungsmodernisierung und Asbestentsorgung spezialisiert.

Wir können auf mehrjährige Berufserfahrung im Bereich Instandhaltung, Modernisierung und Werterhaltung von Immobilien/Luxusimmobilien zurückblicken. Deshalb sind wir uns sicher, dass auch Sie bald zu unseren zufriedenen Kunden gehören. Machen Sie sich selbst ein Bild von unseren Leistungen und kontaktieren Sie uns noch heute, damit wir Ihre Wünsche schnellstmöglich umsetzen können. Wir wollen das Rad gar nicht neu erfinden, aber mit uns dreht es sich auf jeden Fall ein wenig schneller.



Wie wir arbeiten

Unser Kerngeschäft ist das Sanieren von Eigentums/Miet-Wohnungen für Privat- und Geschäftskunden. Wir haben uns mit 30 zuverlässigen Partnerfirmen zusammenschlossen, um für Sie möglichst viele Gewerke anbieten und abdecken zu können.

Ob wir Sie bei der Erstellung und Umsetzung eines von Ihnen ermittelten Sanierungsplanes begleiten oder Sie uns Ihr Vorhaben komplett übergeben wollen, freuen wir uns, Sie dabei mit unserem Fachpersonal tatkräftig zu unterstützen.

Wir dokumentieren den Istzustand, protokollieren den Renovierungsrückstand und empfehlen notwendige Sanierungsmaßnahmen unter Begleitung unserer Kostenschätzung. Wir haben für alle notwendigen Arbeiten Einheitspreise, Fabrikate und Qualitätsstandards, welche von unseren Bau- und Objektleitern überprüft und kontrolliert werden.

Haben wir Ihr Interesse geweckt? Dann überzeugen Sie sich doch selbst auf den nächsten Seiten von unseren Dienstleistungen.



Maler- und Lackierarbeiten

Räume sind immer Lebensräume:

Das optimale Umfeld, in dem Sie privat die Seele baumeln lassen oder mit dem Sie geschäftlich positiv auf Kunden und Mitarbeiter einwirken können, ist bei uns in besten Händen. Ansprechende Tapeten, farbige Wandakzente und Lackierungen erhalten Sie von uns abgestimmt aus einer Hand. Für Ihren Innenbereich führen wir sämtliche Maler-, Lackier- und Tapezierarbeiten durch. Wir beherrschen unterschiedliche Techniken, die es uns erlauben, Ihre Räume individuell nach Ihren Wünschen zu gestalten. Bei allen Arbeiten achten wir auf den Einsatz hochwertiger Produkte, kompetente und umfassende Beratung sowie die Berücksichtigung Ihrer Gestaltungswünsche. Wir vermessen Ihre Räume und berechnen ein individuelles Angebot. Im Büro, zu Hause oder in der Industrie ist der Einsatz wasserlöslicher und umweltschonender Farben uns ein besonderes Anliegen.

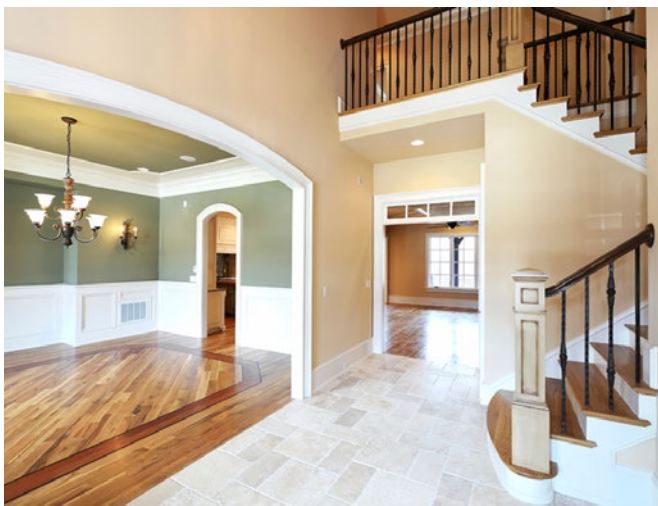
Unsere Kompetenz ist das Verschönern und Erneuern von Lebensräumen, der Erhalt von Werten:

Während im Innenraum meist der dekorative Gedanke im Vordergrund steht, geht es bei Renovierungen rund um das Haus um Schutz und Erhaltung der Bausubstanz. Wir verstehen es, auf die jeweiligen Anforderungen mit handwerklichem Sachverstand zu reagieren und gehen stets auf die Wünsche unserer Kunden ein. Wir beschränken uns auf das Notwendige und bieten unseren Kunden keine unnötigen Arbeiten an. Wenn es Sparpotenziale gibt, zeigen wir diese auf.

Natürlich respektieren wir Ihre Privatsphäre bei Arbeiten in Ihrem Lebensumfeld.

Das Treppenhaus ist häufig der erste Eindruck eines Gebäudes:

Mit kratz- und wasserfesten Farben oder Lackanstrichen gestalten wir auch Ihr Treppenhaus und verhelfen ihm zu neuem Glanz! Auch die Flocktechnik gehört zu unseren Leistungen.



gen. Je nach Zusammensetzung des Flockmaterials und der Handschrift des ausführenden Malers entsteht durch die Flocktechnik eine unverwechselbare Wand, die es so garantiert kein zweites Mal gibt. Als Höhepunkt kann man sich für eine zweifarbige Wandbeflockung entscheiden. Das Verfahren verleiht der Wand eine einzigartige Struktur und ergibt ein absolut individuelles Wandbild, weil es vor Ort hergestellt wird.

Eine dekorative Fassade ist eine echte Visitenkarte:

Sie zeigt Lebensstil, bereichert die Gebäudearchitektur und belebt das Straßenbild. Wir stimmen Ihren persönlichen Farbentwurf auf die Bauart Ihres Hauses, seine Umgebung und Ihre Farbpräferenzen ab. Gemeinsam mit Ihnen wählen wir aus hunderten Tönen die Farbharmonien aus, die aus Ihrer Immobilie eine unverwechselbare Schönheit gestalten.

Abgeplatzter Putz, Risse, Schimmel- oder Algenbefall an der Fassade? Das kommt Ihnen auf Dauer teuer zu stehen. Besser also handeln, bevor die Bausubstanz Schaden nimmt. Wir prüfen und schützen die Gebäudehülle – mit modernen Beschichtungsstoffen, die Umwelteinflüssen trotzen und Ihrem Haus seine Wertbeständigkeit sichern. Die Fassade zu pflegen, ist für den Werterhalt eines Gebäudes essenziell. Daher unterstützen wir Sie mit unterschiedlichen Leistungen, die zum Erhalt beitragen und das Haus zudem noch optisch ansprechend aussehen lassen.

Einige Beispiele:

- Fassadenreinigung nach den neuesten Bestimmungen der Umweltbehörde
- Imprägnierung
- Untergründe
- Betonschutz
- Anstrich
- Verputzen
- Stuck

Sondertechniken

Sondertechniken sind die Ferraris unter den Wandbelägen:

Als Fachbetrieb des Maler- und Lackiererhandwerks können wir selbstverständlich wesentlich mehr leisten als nur das Anbringen von weißer Raufaser.

Sie wollen Ihren Wänden eine individuelle Optik und unverwechselbare Atmosphäre verleihen?

Durch Wickel- und Stupftechnik, Spachteltechnik, Glasperlentechnik oder mithilfe von traditionellen Werkzeugen verleihen wir Oberflächen einen persönlichen Charakter. Durch Strukturen, Farben oder Muster machen wir Ihre Wände zu etwas Besonderem. Gerne beraten wir Sie persönlich bei der Wahl der Kreativtechnik. Lasur- und Spachteltechniken stehen schon seit vielen Jahrhunderten für ein besonders geschmackvolles Ambiente. Freuen Sie sich auch auf Ihr Wandunikat. Wir haben traditionelle Maltechniken in kreativen Interpretationen für Sie auf der Palette.



Schimmelsanierung

Um Schimmel effektiv zu entfernen, sollte man auch wissen, wie genau Schimmel entsteht: „Know your Enemy“ ist hier das Motto!

Schimmelpilze befinden sich eigentlich überall in unserer Umgebungsluft, sowohl außen als auch innen. Eine natürliche Sporenbelastung in Wohnräumen ist nicht zu verhindern, da die luftgetragenen Pilzsporen schon durch die normale Fensterlüftung in die Wohnung gelangen. Dort können sie die Gesundheit der Bewohner nachhaltig schädigen und verursachen zudem Schäden an der Bausubstanz und den Einrichtungsgegenständen. Bei einer kontinuierlich überhöhten Luftfeuchtigkeit können größere Pilzgeflechte entstehen, die sich weiter vermehren. Durch die heutigen bautechnischen Möglichkeiten, bei welchen durch Dämmen und Abdichten von Häusern viel Heizenergie gespart werden kann, entstehen unerwünschte Nebenwirkungen: Dichte Häuser sind prinzipiell schlechter durchlüftet. So reichen kleine Schwachstellen in der Wärmedämmung, um die Schimmelpilzbildung hervorzurufen. Es gibt viele verschiedene Arten von Schimmelpilzen, geschätzt etwa 120.000. Diese müssen aber nicht immer schädlich sein. In unseren Wohnräumen sollte sich die Belastung durch Sporen allerdings auf einem normalen Niveau befinden, da eine Überzahl von Pilzsporen in der Atemluft zu einer Reihe von Krankheiten und Allergien führen kann. Schimmelpilze sind daher sehr **gesundheitsschädlich!**

Und da kommen wir ins Spiel.

Wir arbeiten mit der Firma USP-Spezialfarben zusammen (www.usp-spezialfarbe.de), die mit Ihrem Produkt Profungit



das Problem nicht nur an der Wurzel packt, sondern auch noch eine Garantie gibt, dass der Schimmel an den behandelten Stellen nicht wieder auftritt. Aus mehrjähriger Erfahrung mit diesem Produkt können wir dies bedenkenlos bestätigen. Daher die Bitte an Sie: verschwenden Sie nicht länger Ihre Zeit und Ihr Geld mit Schimmelmitteln und Farben, die unwirksam sind und befürchten lassen, dass der Schimmel spätestens in der nächsten Heizperiode an gleicher Stelle wieder auftritt.

Bodenbelagsarbeiten

Sie sind auf der Suche nach einem neuen Bodenbelag?

Wir beraten Sie umfassend und professionell und finden gemeinsam mit Ihnen den perfekten Boden, der am besten zu Ihnen und Ihren Räumlichkeiten passt. Die einzelnen Planungsschritte gehen wir zusammen mit Ihnen durch und setzen das Geplante anschließend mit Professionalität und Hingabe um. Zunächst besichtigen wir Ihre Räume kostenlos, um Ihnen dann ein unverbindliches Angebot zu unterbreiten. Selbstverständlich beraten wir Sie hier gerne, um den optimalen Boden für Ihre Bedürfnisse zu finden.

Laminat steht für authentisches Aussehen, Strapazierfähigkeit und Pflegeleichtigkeit.

Dafür sorgen wir mit hohen Qualitätsstandards bei der Verarbeitung und Stilbewusstsein bei der Designauswahl. Das Sortiment umfasst Holznachbildungen heimischer Hölzer wie Eiche und exotischer Hölzer wie Wenge sowie Oberflächen, die Fliesen, Schiefer, Sandstein, Marmor oder Textil nachempfunden sind. Hochwertige Laminatböden machen überall einen guten Eindruck. Das zeigt unsere Kollektion mit ihren ausgewählten Oberflächen und Strukturen. Die wasserabweisende Oberfläche von Laminat schützt Ihren Boden nicht nur vor eindringender Feuchtigkeit, sondern sie erleichtert Ihnen auch die Reinigung. Flecken und Schmutz können einfach aufgewischt werden, losen Staub entfernen Sie mit dem Besen oder Sauger. Die antistatische Wirkung sorgt dafür, dass Staubpartikel nicht vom Boden angezogen werden und wirkt außerdem rutschhemmend.

Sind Sie auf der Suche nach einem Bodenbelag, dem Wasserspritzer nichts ausmachen, der beeindruckend aussieht und sich angenehm anfühlt?



Dann lassen Sie sich von der Flachsbarth GmbH einen neuen Designbelag verlegen. Designbeläge bestehen aus Vinyl und unterliegen den in Deutschland geltenden Prüfkriterien. Sie sind in unterschiedlichen Oberflächenstrukturen wie Holz-, Stein- oder Fliesenreproduktionen erhältlich und sorgen für eine wohlfühlende Raum Atmosphäre. Durch ihre geringe Aufbauhöhe sind Designböden perfekt für eine Renovierung geeignet, da sie bei der Verlegung keinerlei Probleme an Türen darstellen.

Der Teppich wird von vielen Kunden als „Fußschmeichler“ beurteilt, der oft gemütlicher als ein Hartboden empfunden wird.

Wir bieten Ihnen verschiedene Strukturen und eine facettenreiche Farbpalette. Die Variationen, Ihren Wohnraum wärmer und eleganter erscheinen zu lassen, sind fast unbegrenzt. Auch die Farbe des Teppichbodens wirkt sich stark auf die Harmonie im Raum aus. Je dicker der Teppich, den Sie wählen, desto besser schützt er gegen Kälte und Schall. Gerne verlegen wir auch strapazierfähige Teppiche für Industrie und Gewerbe. Diese sind leicht zu reinigen und lange haltbar. Besonders beliebt sind solche Teppiche bei Kanzleien, Arztpraxen, Büros oder Geschäftsräumen.



Parkettverlegung

Parkett ist ein natürlicher Bodenbelag, der vollständig aus echtem Holz besteht!

Der naturgetreue Farbton von Holz ist dem warmen Farbspektrum zugeordnet. Die Palette reicht von hellem Ahorn über die Rottöne von Buche und Kirschbaum bis zu einem fast schwarzen Braun. Ein helles Parkett lässt z. B. einen schmalen Eingangsbereich optisch größer wirken. Dunkle Holzböden setzen dagegen einen eindrucksvollen Kontrast in Ihrem Wohnbereich oder im Bad. Auch durch unterschiedliche Maserungen und verschiedene Oberflächenbehandlungen lassen sich verschiedenartige Raumempfindungen erzielen. Parkett ist bei richtiger Pflege haltbar und robust. Es sieht nicht nur auf den ersten Blick hochwertig aus, sondern gibt dem Raum auch eine ganz eigene Atmosphäre. Ein Parkettboden ist immer ein Unikat. Der Einfluss von Parkett auf das Raumklima ist nicht zu unterschätzen, es nimmt Feuchtigkeit auf und kann diese bei trockener Luft auch wieder an den Raum abgeben. Auch in Bezug auf die Wärmespeicherefähigkeit bietet ein Holzfußboden entscheidende Vorteile, was sich unter anderem in einer angenehmen Fußwärme widerspiegelt.

Fliesenarbeiten

Sie haben höchste Ansprüche an Qualität, Design, Komfort, Haltbarkeit und Funktionalität?

Sie möchten eine Ausführung, in der Sie sich wirklich wohlfühlen und die Ihre eigenen Ideen beinhalten? Bei uns bekommen Sie anstatt der üblichen „Standardlösung“ Innovation zu einem äußerst fairen Preis! Wir bieten Ihnen eine saubere, schnelle und kostengünstige Abwicklung in Verbindung mit modernsten Techniken und gänzlich individuelle Gestaltungsmöglichkeiten mit Fliesen und Naturstein. Gerne beraten wir Sie persönlich bei der Auswahl.

Aus alt mach neu:

Es kann verschiedene Gründe für eine notwendige Badsanierung geben: So z. B. nach einem Wasserschaden durch Rohrbruch, ein alters- oder behindertengerechter Umbau wird er-

Reinigungsarbeiten

Blitzsauberes Gebäude – dank professioneller Bauschlussreinigung:

Bei der Baugrobreinigung geht es in erster Linie um das Entfernen von Bauschutt und die Trockenreinigung vor anstehenden Estrich- bzw. Fußbodenverlegearbeiten. Eine Bauendreinigung oder auch Bauschlussreinigung findet erst nach der kompletten Fertigstellung von Neubauten, bzw. nach den Umbauten oder Renovierungsarbeiten statt. Ziel dieser Reinigung ist es, das Ge-

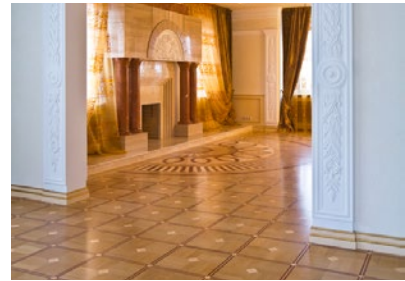
Das Gefühl, auf echtem Holz zu stehen, ist einfach etwas Besonderes.

Sie wünschen sich neuen Glanz für Ihre Dielen, möchten aber keinen neuen Boden verlegen lassen?

Für uns ist das kein Problem, denn Dielen, die professionell abgeschliffen werden, nehmen die anschließende Versiegelung wesentlich besser auf, als Dielen, die nicht fachmännisch abgeschliffen wurden. Mit Spezialwerkzeugen und fachlichem Know-how schleifen und versiegeln wir Ihre Dielen so, dass Sie noch lange daran Freude haben. Unsere sorgfältige Arbeit hält Ihre Dielen länger schön und auch widerstandsfähiger.

Wann dürfen wir Sie von uns überzeugen?

Im Bereich der Aufarbeitung und Neuverlegung von Parkett- und Dielenböden arbeiten wir eng mit unserem Partnerunternehmen zusammen.



forderlich, die Sanitärkeramik, Armaturen und Leitungen sind marode, genauer gesagt defekt oder die Optik und Funktionalität entspricht einfach nicht mehr dem eigenen Geschmack bzw. Anspruch. Je nach Anlass und Umfang der nötigen Sanierungsarbeiten muss entschieden werden, ob eine Komplettanierung inkl. Austausch aller vorhandenen Badelemente erforderlich ist oder ob eine Teilsanierung oder ggf. eine Renovierung ausreichend sein kann.

In diesem Fall arbeiten wir eng mit unseren Partnerunternehmen zusammen, damit Ihr Traumbad auch verwirklicht werden kann.



bäude von sämtlichen Handwerkererschmutzungen (wie Zement, Farben, Lacke, Bohrstaub und ähnlichem) zu befreien. Die professionelle Bauschlussreinigung als ein Teil unserer Dienstleistungen im Bereich Gebäudereinigung garantiert einen sauberen Start in Ihr neues Gebäude bzw. Ihre Wohnung.





Asbestentsorgung

Asbestos → Asbest:

Mit zunehmendem Asbestverbrauch stiegen auch die Gesundheitsgefahren. Bereits um 1900 wurde die Asbestose als Krankheit entdeckt. 1943 wurde Lungenkrebs als Folge von Asbestbelastungen als Berufskrankheit anerkannt, und seit 1970 wird die Asbestfaser offiziell als krebserzeugend bewertet. 1979 wurde das erste Asbestprodukt, Spritzasbest, in Westdeutschland verboten. Zu dieser Zeit wurde Asbest bereits in über 3.000 Produkten eingesetzt. Es folgten weitere Einschränkungen, bis 1990 in der Schweiz und Österreich sowie 1993 in Deutschland die Herstellung und Verwendung von Asbest generell verboten wurden. Seit 2005 gilt ein EU-weites Verbot. Asbest gehört zur Abfallgruppe der gefährlichen Abfälle und kommt in Form von Asbestzementprodukten und Mineralfasern in z. B.: Blumenkästen, Schall- oder Brandschutzplatten, Matten, Pflanzschalen, Filzen und Glaswolle zum Einsatz. Asbestpartikel sind winzig klein und können durch die Atemwege in den eigenen Körper gelangen. Im menschlichen Körper können die mikroskopisch kleinen Asbestteilchen nicht mehr abgebaut werden und sind deshalb höchst gesundheitsgefährdend. Bereits im Jahre 1900 wurden erste Anzeichen von Krankheiten im Zusammenhang mit Asbest festgestellt. Seit Mitte der 40er-Jahre hat man festgestellt, dass die Krankheit Lungenkrebs durch übermäßige Asbestbelastungen ausgelöst werden kann. 1979 wurden erste Asbestprodukte in Deutschland verboten, ehe im Jahre 1993 die generelle Herstellung und Verwendung von Asbest verboten wurde. Auch über 20 Jahre nach dem generellen Verbot von

Asbest begegnet uns der gesundheitsgefährdende Baustoff im täglichen Alltag. So befindet sich Asbest u. a. in folgenden Gegenständen:

- Asbestplatten, z. B. Zwischenlagen unter Elektroabzweigdosen und Vorschaltgeräten, hinter Öfen in älteren Holzgebäuden, oft als Asbestpappe, also schwach gebunden.
- Asbest wurde in den 1960er- und 70er-Jahren in Deutschland großflächig im Baustoffhandel als Zuschlag für alle flüssigen oder zähflüssigen Bausubstanzen verkauft und daher auch entsprechend verwendet. Der TÜV-Rheinland geht mittlerweile durch Funde von Asbestbelastung in Wandfarben, Putzen und Maurermörtel davon aus, dass so gut wie alle Baustoffe dieser Art aus dieser Bauperiode belastet sein können.
- Asbest in älteren Elektrogeräten (Bügeleisen, Nachtspeicheröfen, Toaster, Elektrogrill, Haartrockner, Kohlebogenlampen, Thermoelemente, Temperaturmesswiderstände, Hochlastwiderstände, Heizwiderstände, NH- und HH-Sicherungen, Röhrenrundfunkempfänger und anderes).
- Asbest als Bestandteil von sehr alten Bremsbelägen und Dichtungen.
- Asbest als Bestandteil von alten Fußbodenbelägen aus Kunststoff.
- Alte Fensterdichtungen enthalten oft asbesthaltige Schnüre.
- Asbestzement („Eternit“): Dacheindeckungen und Außenwandverkleidungen.

Unsere Lieferanten

Flachsbarth GmbH

Wettberger Str. 1 | 30952 Ronnenberg

Telefon: +49 (5109) 56 20 978 | Fax: +49 (5109) 56 20 979

info@flachsbarthgmbh.de | www.modernisierung-asbestentsorgung.de