



## Garmin **Topo Deutschland V7pro** am PC nutzen

Garmin Topo Deutschland V7 direkt von der Micro-SD im **GPSmap 64s** auf beliebigen PC's in BaseCamp einlesen.

Um auf einem PC oder Laptop die Topo Deutschland V7 zu nutzen, können Sie sich kostenlos die Software „**BaseCamp**“ downloaden ([www.garmin.de/basecamp](http://www.garmin.de/basecamp))

Wenn Sie jetzt Ihr GPS-Gerät mit eingelegter Original MicroSD anschließen, wird die Kartengrafik von der MicroSD ausgelesen und in BaseCamp für die Bearbeitung dargestellt.

Allerdings werden die Kartendaten nicht auf Ihrem PC gespeichert, sondern sind nur bei angeschlossenem Gerät temporär verfügbar.

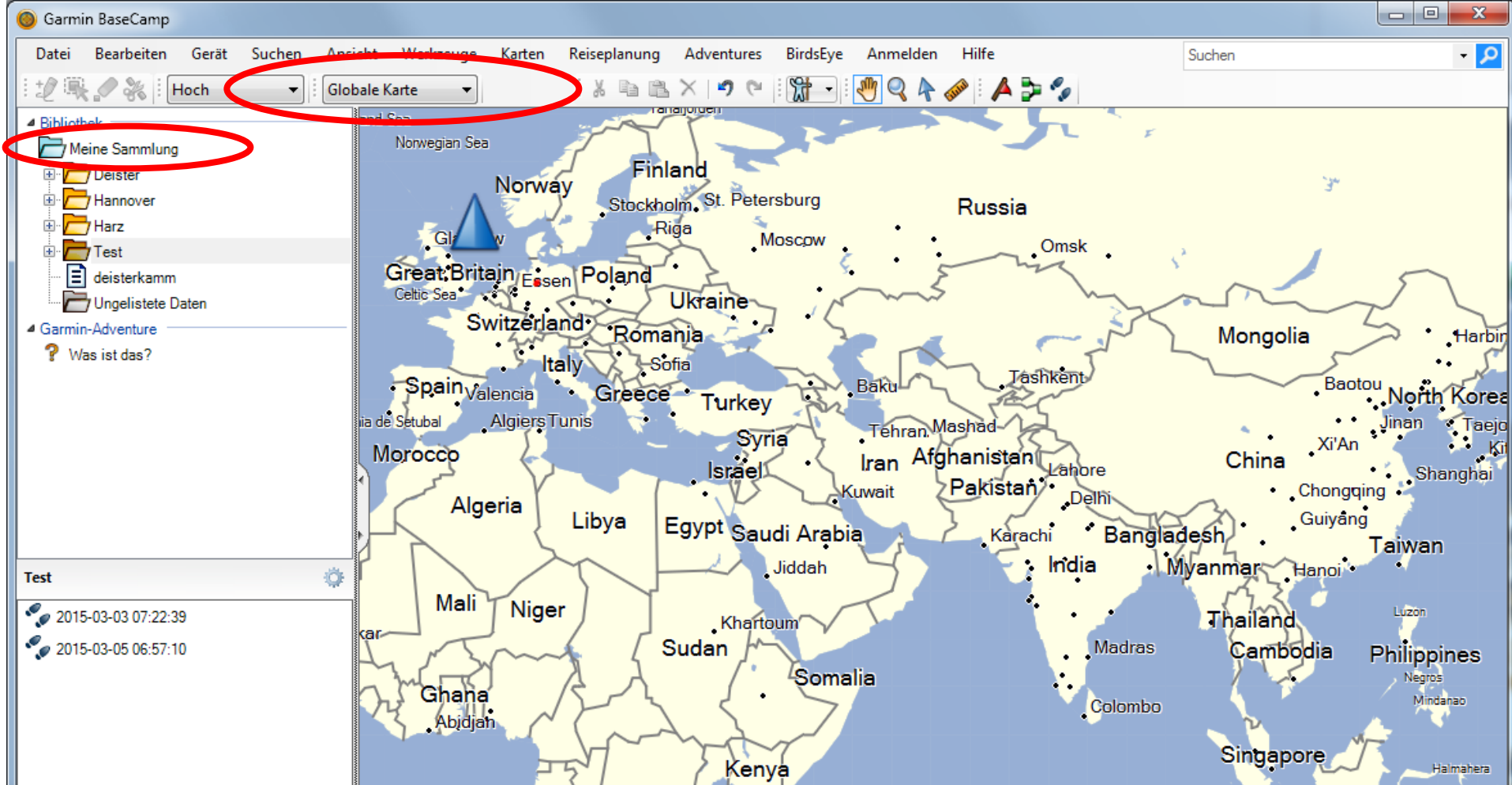
Auf der nächsten Seite sehen Sie, wie das Gerät **GPSmap 64s** und zusätzlich als das „Laufwerk“ **GARMIN G** die MicroSD dargestellt wird. Wenn Sie darauf klicken, wird davon die Karte eingelesen.

Das Einlesen dauert beim ersten Mal ca. 25 Minuten und ist erkennbar am einem kleinen grünen Fortschrittsbalken.

Wenn Sie das Gerät später wieder abklemmen, ist auch die Karte nicht mehr sichtbar.

Beim nächsten Mal wird die Karte allerdings sofort geladen.

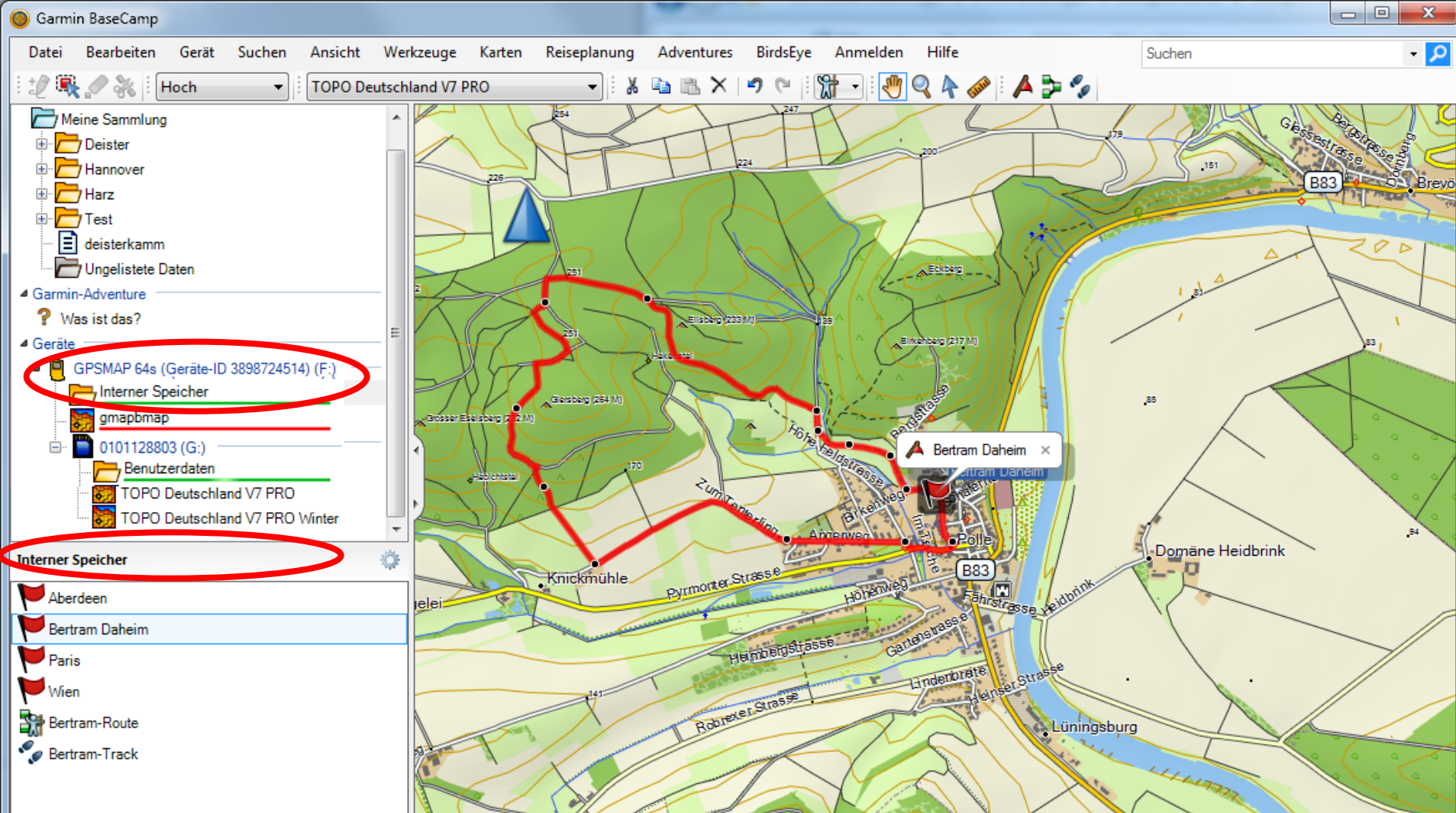
**Hinweis:** Speichern Sie Ihre selbst erstellten Tracks, Wegpunkte und Routen bitte nur im **internen** Speicher des Gerätes und nicht auf der MicroSD.



Hier sehen Sie **BaseCamp** ohne angeschlossenes Gerät mit der standardmäßig vorhandenen „Globalen Karte“, (Falls bei Ihnen die Menüanzeige „Globale Karte“ nicht vorhanden ist, können Sie sie unter „Ansicht > Symbolleisten > Kartenprodukte“ einblenden).

**Wichtig:** Um die Topo V7 anzuzeigen, müssen Sie oben von „**Globale Karte**“ auf „**Topo Deutschland V7 pro**“ umschalten. (Vorausgesetzt ist, dass das Gerät mit der eingelegten MicroSD V7 angeschlossen ist).

**Meine Sammlung** ist der Speicherplatz auf Ihrem PC. Von dort können Daten an das GPS gesendet werden



Hier sehen Sie anhand der grünen Fortschrittsbalken, wie die Daten der MicroSD ausgelesen werden. Das Kartenfenster zeigt nachdem Sie oben von „**Globale Karte**“ umgeschaltet haben, die **Topo V7 PRO**. Klicken Sie nun auf „**Internen Speicher**“ bei der Geräteanzeige und Sie erhalten die Inhalte des Gerätes (Wegpunkte, Routen und archivierte Tracks)

Zusätzlich wird evtl. ein „Aktueller Track“ angezeigt, das sind Daten, die das Gerät bei GPS-Kontakt automatisch speichert.

# Impressum

Für die Richtigkeit der Informationen kann keine Gewähr übernommen werden.  
Die Urheberrechte liegen beim Verfasser.

GPS Vertrieb & Consulting  
Hans-Wilhelm Hurt  
Deisterstraße 33  
31848 Bad Münder

Telefon: (05042) 509 88 46  
Mobil: 0172 - 4 123 110  
E-Mail: hurt@radrouting.de

Verantwortlich für den Inhalt nach § 55 Abs. 2 RStV  
Hans-Wilhelm Hurt  
Deisterstraße 33  
31848 Bad Münder

Verwendete Bilder, Karten und Programme mit freundlicher Genehmigung von  
Garmin ([www.garmin.de](http://www.garmin.de))

