

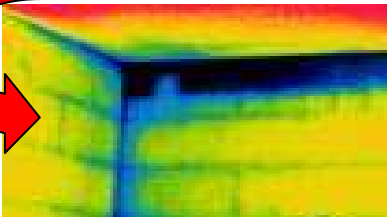
GEBÄUDE- THERMOGRAPHIE (WÄRMEBILDER)

Heizkosten sparen



Thermographie kann Wärmeverluste an Bauteilen zeigen und Schwachstellen aufdecken. Durch gezielte Sanierungsmaßnahmen können so erhebliche Energieverluste beseitigt werden.

Ursachen für Schimmelpilze



Mit Hilfe von Wärmebildern lassen sich Problembereiche und Ursachen für Schimmelpilzwachstum eindeutig feststellen und dokumentieren.

öko/ogo

Sachverständiger für Innenraumschadstoffe

Dipl.-Ing. (UHT) Volkmar Hintze

Erlenweide 7

94121 Salzweg-Straßkirchen

Kontakt:

Telefon: (08505) 918 633

Fax: (08505) 918 634

Mobil: (0171) -74 69 103

www.oeko-logo.eu

www.schadstoff-detektiv.com

Email: info@oeko-logo-sinzig.de

Nutzen Sie unsere Fachkompetenz, um mögliche Gesundheitsrisiken aufzudecken und zu beseitigen.



Gesund wohnen & ökologisch Bauen



Beraten — Messen — Bewerten

öko/ogo

SCHADSTOFFANALYTIK + BAUBIOLOGIE

Innenraumschadstoffe

Wohngifte

Schimmelpilze

Feuchteschäden

Brandereignisse

Elektrosmog

Gebäude-Thermographie

Immobiliencheck

www.schadstoff-detektiv.com

GESUNDHEIT UND WOHLBEFINDEN

Gesundheit und Wohlbefinden sind untrennbar miteinander verbunden.

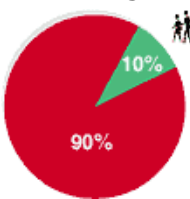
Ob wir uns in einem Raum oder Gebäude wohlfühlen, hängt von vielen Einflüssen ab:

Z.B. Licht, Farben, Geruch, Raumgröße, Einrichtung, Lärm, Schadstoffen aber auch von Elektromog, Temperatur und Luftfeuchte.

Eine gesunde Wohnumgebung und gute Raumluft wirken sich positiv auf die menschliche Befindlichkeit und Gesundheit aus. Schlechte Raumluft beeinträchtigt unser Wohlbefinden und kann möglicherweise zu (dauerhaften) Gesundheitsschäden führen. Die Reaktion auf Schadstoffe ist individuell verschieden: Manche Menschen haben eine „Spürnase“ und sind daher sehr sensibel auf Gerüche. Andere reagieren mit gesundheitlichen Reaktionen wenn sie mit bestimmten Chemikalien in Berührung kommen.

Die Vermeidung von Schadstoffen und Belastungen in Innenräumen ist deshalb

so wichtig, weil wir zu mehr als 90% unserer Lebenszeit in Innenräumen verbringen. Im Gegensatz zur Außenluft kann die Wohnumwelt jedoch maßgeblich selbst bestimmt und beeinflusst werden.



Innenraum-Belastungen können verursacht werden durch:

Chemische Stoffe:

z.B. Formaldehyd, Lösemittel (VOC), Weichmacher, Flammschutzmittel, Holzschutzmittel, Pflanzenschutz- und Schädlingsbekämpfungsmittel, PCB, Radon, PAK, Schwermetalle, Riech- und Reizstoffe, Tabakrauch u.v.m.



Biogene Stoffe:

z.B. Schimmelpilze, Hausstaubmilben, Bakterien, Viren, Pollen usw.

Raumphysikalische Einwirkungen:

Licht, Lärm, Luftfeuchtigkeit, Temperatur, Luftgeschwindigkeit usw.

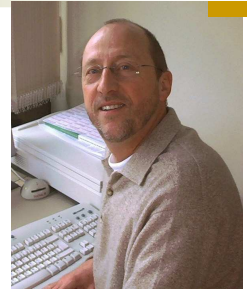
Elektromagnetische Felder:

z.B. Mobilfunk, UMTS, DECT-Schnurlostelefone, WLAN, Bluetooth, Funk-DSL, Radio- und Fernseher, TETRA-BOS Funk, Radar, Mikrowelle. Hochspannungsleitungen, Bahnstrom, Hausinstallation usw.



BERATEN - MESSEN - BEWERTEN

Volkmar Hintze
Dipl.- Ing. Umwelt- u. Hygienetechnik & Biologe



Anerkannt nach den Güterichtlinien des Bundesverbandes für Umweltberatung e.V. (bfub).

Wir beraten, messen, begutachten und geben Sanierungshinweise, seit über 20 Jahren.

Wir informieren Sie zu Fragen der Baubiologie und gesundem Bauen. Wir checken Immobilien vor dem Kauf.



www.verband-baubiologie.de



Oikos-Zentrum für natürliches Bauen

www.oikos-naturbau.de

www.umweltberatung.org

