



Step

 **vepa**
office furniture
made in holland

Design: Bart van Muylders & Markus Dürr



design

De ontwerpers Bart van Muylders en Markus Dürr werken vanuit hun designstudio's in respectievelijk Antwerpen en Stuttgart. Sinds 1999 werken ze uitsluitend samen aan hun ontwerpopdrachten en hebben ze een internationale reputatie opgebouwd in het ontwerpen voor de Europese woon- en kantoormeubelmarkt.

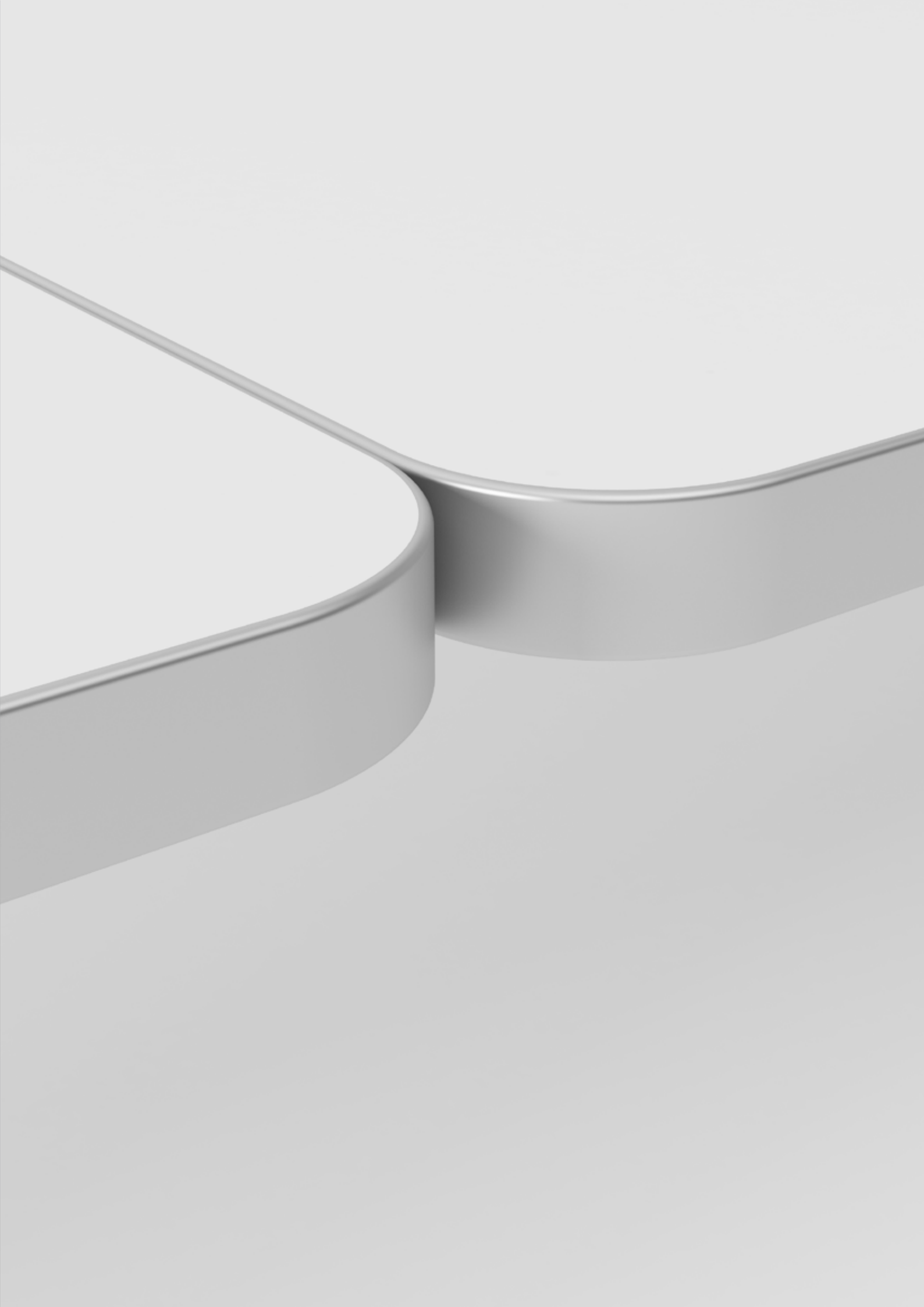
Les concepteurs Bart van Muylders et Markus Dürr travaillent respectivement à Anvers et à Stuttgart dans leurs studios de design. Depuis 1999 ils se consacrent ensemble exclusivement à leurs commandes de projets et se sont forgé une réputation internationale dans la création sur le marché du mobilier privé et de bureau.

The designers Bart van Muylders and Markus Dürr work from design studios in Antwerp and Stuttgart respectively. They have worked together excellently since 1999 on their design commissions and have built up an international reputation with designs for the European residential and office furniture markets.

...de lichtheid van
een knipoog...

...la légèreté d'un
clin d'œil...

...the lightness
of a wink...



maximalisme in plaats van minimalisme

‘Niets in het leven mag men minimaliseren, zeker vormgeven niet... het is een intens en complex denk- en werkproces, van een heel projectteam, dat samen het product ‘Step’ heeft ontwikkeld.

De ontwerper heeft hierin de taak de essentie te tekenen om zo het product zijn bestaansrecht te schenken. Hij moet zijn culturele invloeden en inzichten transformeren, ten dienste van de gebruiker. Toch moet een product verder kunnen reiken dan zijn functie, het moet magie en emotie bevatten, subtiele elegantie ook, vergelijk het met de lichtheid van een knipoog...’

« Le maximalisme remplace le minimalisme. Il n’est rien dans la vie que l’on puisse minimaliser, certainement pas dans le design.

Il s’agit d’un processus intense de réflexion et de travail de toute une équipe de projet qui a développé ensemble le « Step ».

Le concepteur a reçu la tâche de dessiner l’essence-même pour offrir ainsi au produit son droit d’exister. Il doit transformer ses influences culturelles et ses visions des choses au service de l’utilisateur. Le produit doit cependant être attaché à sa fonction, contenir de la magie et de l’émotion, une subtile élégance également, comparable à la légèreté d’un clin d’œil... »

‘Maximise instead of minimise. Nothing in life should be minimised, certainly not design. It is an intense, complex process of thought and activity by an entire project team, which has jointly developed ‘Step’.

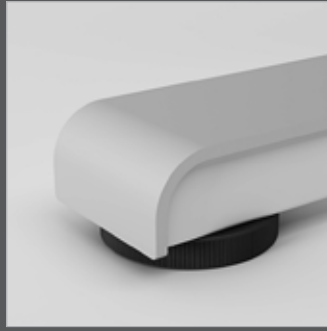
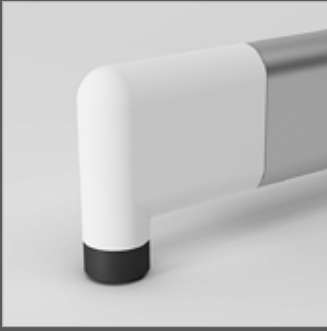
The designer’s task here is to draw in the essentials in order thereby to grant the product its right to exist. He must transform his cultural influences and insights on behalf of the user. Even so, a product must be able to reach further than its function. It must contain magic and emotion, subtle elegance as well, comparable with the lightness of a wink...’

Bart van Muylders



Markus Dürr





Step

Step 1

De subtiele vormgeving maakt het tot een lichtvoetig meubelprogramma met leuke accenten aan de 'tenen' van de voet. Standaard leverbaar in vaste hoogte, instelbaar of verstelbaar met slinger of elektromotor.

Le design subtil en fait un programme de meubles aux pieds légers avec d'agréables accents au niveau des embases. Livrable en version standard avec une hauteur fixe, réglable à crans ou en continu à l'aide d'une manivelle ou d'un moteur électrique.

The subtle design creates a light-footed furniture programme with beguiling accents at the 'toes' of the foot. Available as standard in fixed height, height settable or height adjustable by crank or electric motor.

Step 2

Komt voort uit dezelfde basis als Step 1 maar heeft door de aluminium poot en de afgeplatte voet een robuuster voorkomen. Step 2 is in hoogte instelbaar, verstelbaar met slinger of elektromotor en ook als zit-sta bureau te leveren. Kleuraccenten kunnen middels een voetstrip worden aangebracht.

provient de la même base que Step 1 mais le pied en aluminium et l'embase aplatie lui donnent un aspect plus robuste. Step 2 est réglable à crans ou en continu à manivelle ou par moteur électrique et peut être fourni également comme poste assis/debout. Des touches couleur peuvent y être ajoutées au moyen d'un bandeau au niveau de l'embase.

Has been developed from the same basis as Step 1 but its aluminium leg and the flattened foot give it a more robust appearance. Step 2 is height settable and adjustable by crank or electric motor and is also available as a sit/stand desk. Colour accents can be added by a foot strip.

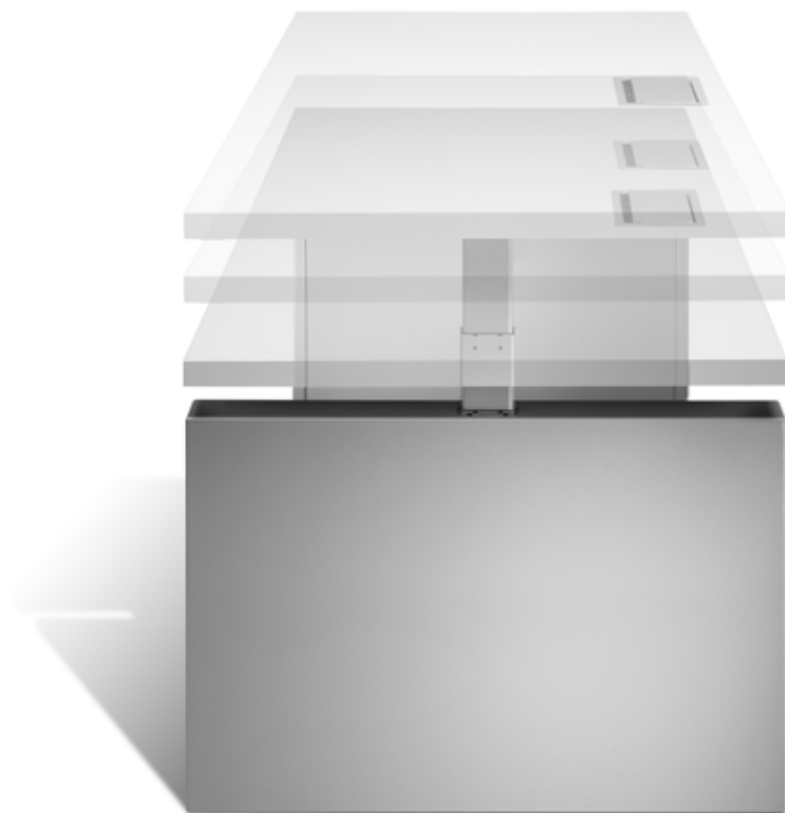
Step 3

Is eigenzinnig door de kubistische vormgeving en biedt dezelfde technische mogelijkheden als Step 2.

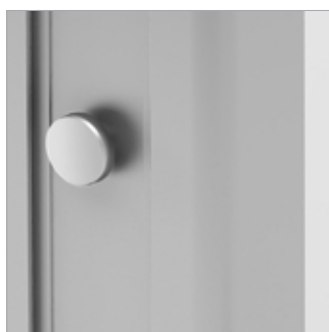
A une allure obstinée par son design cubique et offre les mêmes possibilités techniques que Step 2.

Is obstinately cubist in design and offers the same technical opportunities as Step 2.

into **flexibility**



Click comfort system Step 1



Click comfort system Step 2



Verstelbaar met slinger of elektromotor

Remonté à l'aide d'une manivelle ou d'un moteur électrique
Adaptable with a handle or electric motor

good **morning**

6



Step vormt samen met alle andere producten van Vepa, zoals de stoelenprogramma's Apron en Elise, kastenserie Q-store en wandenprogramma V30/V60, een eenheid. **De afstemming van kleuren en materialen is optimaal.**

Step forme une unité, au même titre que tous les autres produits de Vepa, comme les programmes de chaises Apron et Elise, la série d'armoires Q-store et le programme de cloisons V30/V60. **L'harmonie des couleurs et des matériaux est optimale.**

Together with other products from Vepa, such as the Apron and Elise chair programmes, the Q-store cabinets range and the screen programme V30/V60, Step forms a unit. **The reconciliation of colours and materials is optimum.**





Step ladeblok
Caisson Step
Step pedestal





Vormgeving tot in detail
Design jusque dans le détail
Design to the last detail



being **busy**



Kabelmanagement en akoestische oplossingen

Gestion des câbles et solutions acoustiques

Cable management and acoustic solutions

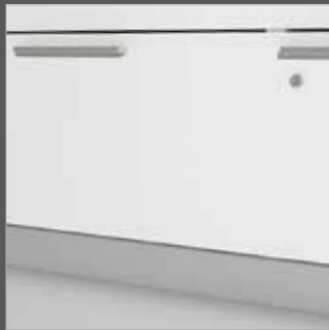


Voor **callcenters en concentratiewerkplekken** zijn er wandoplossingen met verschillende akoestische niveaus. Bekabeling en aansluitpunten voor stroom, data en telecom kunnen in de wanden geïntegreerd worden. Door de ladenblokken te voorzien van gekleurde fronten kunnen accenten worden gelegd.

Pour les **centres d'appel et les postes de travail de concentration**, il existe des solutions de cloisons avec différents niveaux acoustiques. Le câblage et les points de connexion électrique, les données électroniques et la télécommunication peuvent être intégrés dans les cloisons. En apportant aux caissons des façades colorées, il est possible de mettre des accents.

There are screen solutions with different acoustic levels for **call centres and concentration work places**. Cabling and connecting points for current, data and telecom can be integrated into the screens. Accents can be placed by providing pedestals with coloured fronts.





Optionele plint met geïntegreerde bekabeling
Plinthe optionnelle avec câblage intégré
Optional plinth with integrated cabling



Optionele kleurpanelen
Panneaux de couleur optionnels
Optional colour panels



De centrale kastenwand loopt als een aorta door uw bedrijf. Deze oplossingen worden **klantspecifiek** gemaakt. Onder de kast kunnen kabelgoten worden aangebracht en op de kasten kan indirecte verlichting een plaats krijgen.

L'armoire murale centrale parcourt votre entreprise comme une artère. Ces solutions sont **spécifiques pour chaque client**. Sous l'armoire, il est possible d'adapter des gouttières pour les câbles et au-dessus de celles-ci, un éclairage indirect peut y prendre place.

The central room divider runs through your company like an aorta. These solutions are **made specifically to client requirements**. Cable ducts can be fitted beneath the cabinets and indirect lighting above them.



don't forget your **appointment**

14



Step biedt een ongelooflijke hoeveelheid aan vergadertafels en benches. **Effectief vergaderen** in een inspirerende omgeving, waarbij persoonlijk contact boven alles gaat.

Step offre une incroyable quantité de tables de réunion et de solutions du type « bench ». **Des réunions efficaces** dans un cadre inspirateur, où le contact personnel est primordial.

Step offers an incredible quantity of conference tables and benches. **Effective meetings** in an inspiring environment, where personal contact counts more than anything.





16



Step kent diverse bench-oplossingen, van vaste hoogte tot individueel verstelbare bladen. Door de constructie blijven de tussenwanden altijd op dezelfde hoogte wat visuele rust biedt.

Step offre diverses solutions de « bench » à hauteur fixe ou à plateaux réglables individuellement. La construction est faite de telle manière que les écrans intermédiaires sont toujours à la même hauteur, ce qui offre une vision plus reposante.

Step offers various bench solutions, from fixed height to individually adjustable tops. The design ensures that the dividing screens always remain at the same height, offering visual calm.



don't **disturb**

18



Wanneer één ladenblok per werkplek te veel is dan kunt u er natuurlijk altijd eentje delen. Het onderste vak is tevens geschikt voor afvalbakken of cpu's. De unit is volledig bekabelbaar en ook voor de ordners is een goed bereikbaar vak gemaakt. **Tegelijk creëert u enige privacy op de werkplek.**

Si un caisson par poste de travail est de trop, vous avez toujours la possibilité d'en partager un. Le casier inférieur convient aussi pour recevoir des bacs à déchets ou des unités centrales. Le caisson peut être entièrement câblé et un casier facilement accessible peut être également aménagé pour des classeurs. **Vous créez ainsi un espace privé intégré dans le poste de travail.**

If one pedestal block per workplace is too much, you can always of course share one. The bottom shelf is also suitable for waste bins or CPUs. The unit can be fully cabled and a shelf is fitted within easy reach for files as well. **You create some privacy at the workplace at the same time.**



working **flexible**

20



Creëer een eigen werkplek met de modulair opgebouwde kastelementen.

Créez votre propre poste de travail avec les éléments modulaires encastrables.

Create your own workplace with modularly assembled cabinet elements.



expand your productivity

Vergader- of bijzettafel Step 1
Table de réunion ou d'appoint Step 1
Conference or side table Step 1



Combineren met aanbouw en schakelbureaus. **Ook naderhand kunt u uw werkplek eenvoudig uitbreiden.**

Combiner avec des rallonges et des retours. **Même par la suite, il est possible d'étendre facilement votre poste de travail.**

Combine with additions and connecting desks. **You can also simply expand your workplace in due course.**







working **overtime**

26



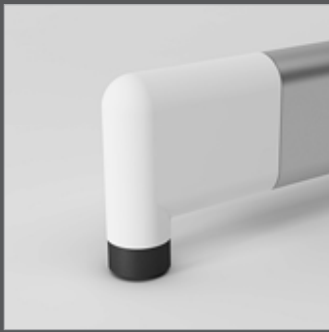
Uitstekend kabelmanagement geïntegreerd in de wangen van Step 3. Natuurlijk is Step 3 ook leverbaar in zit-sta uitvoeringen.
Flexibiliteit kent geen tijd.

Une excellente gestion des câbles intégrée dans les pieds panneaux de Step 3. Naturellement, Step 3 est disponible également en version assis/debout. **La flexibilité est toujours d'actualité.**

Excellent cable management integrated in the side panels of Step 3. Step 3 is of course also available in sit/stand designs.
Flexible in no time.



Step 1



Kleuraccent teen
Touche couleur embase
Colour accent toe

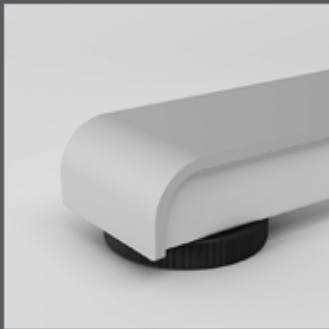


Kleuraccent afdekkap
Touche couleur couvercle
Colour accent cover cap



Verticale kabelgeleiding
Montée de câbles verticale
Vertical cable ducting

Step 2



Kleuraccent voetstrip
Touche couleur bandeau embase
Colour accent foot strip



Kleuraccent afdekkap
Touche couleur couvercle
Colour accent cover cap



Verticale kabelgeleiding
Montée de câbles verticale
Vertical cable guides

Step 1 2 3



Kabelgoot 2-zijdig neerklapbaar
Goulotte horizontale accessible des 2 côtés et rabattable
Cable ducting accessible from both sides and foldable



Kabeluitsparing in blad
Passage câbles dans plateau
Desk top cable passage



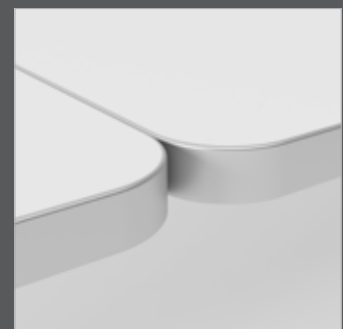
Cpu-houder
Support pour unité centrale
Cpu -holder



Frontpaneel
Voile de fond
Modesty panel



Electrobox
Boîtier électrique
Power box



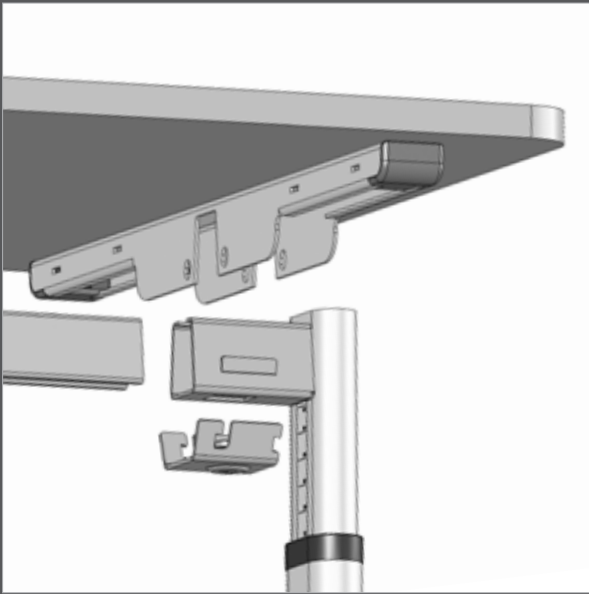
Standaard bijpassende rand, alu-look optioneel
Bord standard uni, look aluminium en option
Standard matching edge, aluminium look optional

easy set up

Zelden was montage en demontage zo gemakkelijk. Door het aandraaien van 2 bouten worden poot, frame en blad aan elkaar bevestigd.

Le montage et le démontage ont rarement été aussi simples. En serrant 2 boulons, les pieds, la structure et le panneau sont fixés ensemble.

Rarely have assembly and dismantling been so easy. By tightening two bolts, the leg, frame and top are fastened to each other.



tech specs

Step 1

Vaste hoogte
Hoogte-instelbaar met clicksysteem
Hoogte-verstelbaar met slinger
Electrisch hoogte-verstelbaar

Hauteur fixe
Hauteur réglable à crans
Hauteur réglable à manivelle
Hauteur réglable électrique

Fixed height
Height settable with click system
Height adjustable by crank
Electric height adjustable

Step 2 en 3

Hoogte-instelbaar met clicksysteem
Hoogte-verstelbaar met slinger
Electrisch hoogte-verstelbaar
Zit-sta uitvoering

Hauteur réglable avec système à crans
Hauteur réglable à manivelle
Hauteur réglable électrique
Version travail assis ou debout

Height settable with click system
Height adjustable by crank
Electric height adjustable
Sit/stand design



Deze brochure is een momentopname en slechts een fractie van de mogelijkheden die wij u kunnen bieden.

Vraag de CD-rom aan voor de nieuwste ontwikkelingen.

De afgebeelde opstellingen in deze brochure zijn allemaal leverbaar in Step 1, 2 en 3.

Cette brochure est une photo prise sur le vif et ne représente qu'une fraction des possibilités que nous pouvons offrir.

Demandez le CD-rom pour les derniers développements.

Les montages illustrés sont tous disponibles en Step 1, 2 et 3.

This brochure is a snapshot and only a fraction of the possibilities that we can offer you.

Ask for CD-rom for latest developments.

The illustrated designs are all available in Step 1, 2 and 3.



Step

 **vepa**
office furniture
made in holland

Design: Bart van Muylders & Markus Dürr



design

De ontwerpers Bart van Muylders en Markus Dürr werken vanuit hun designstudio's in respectievelijk Antwerpen en Stuttgart. Sinds 1999 werken ze uitsluitend samen aan hun ontwerpopdrachten en hebben ze een internationale reputatie opgebouwd in het ontwerpen voor de Europese woon- en kantoormeubelmarkt.

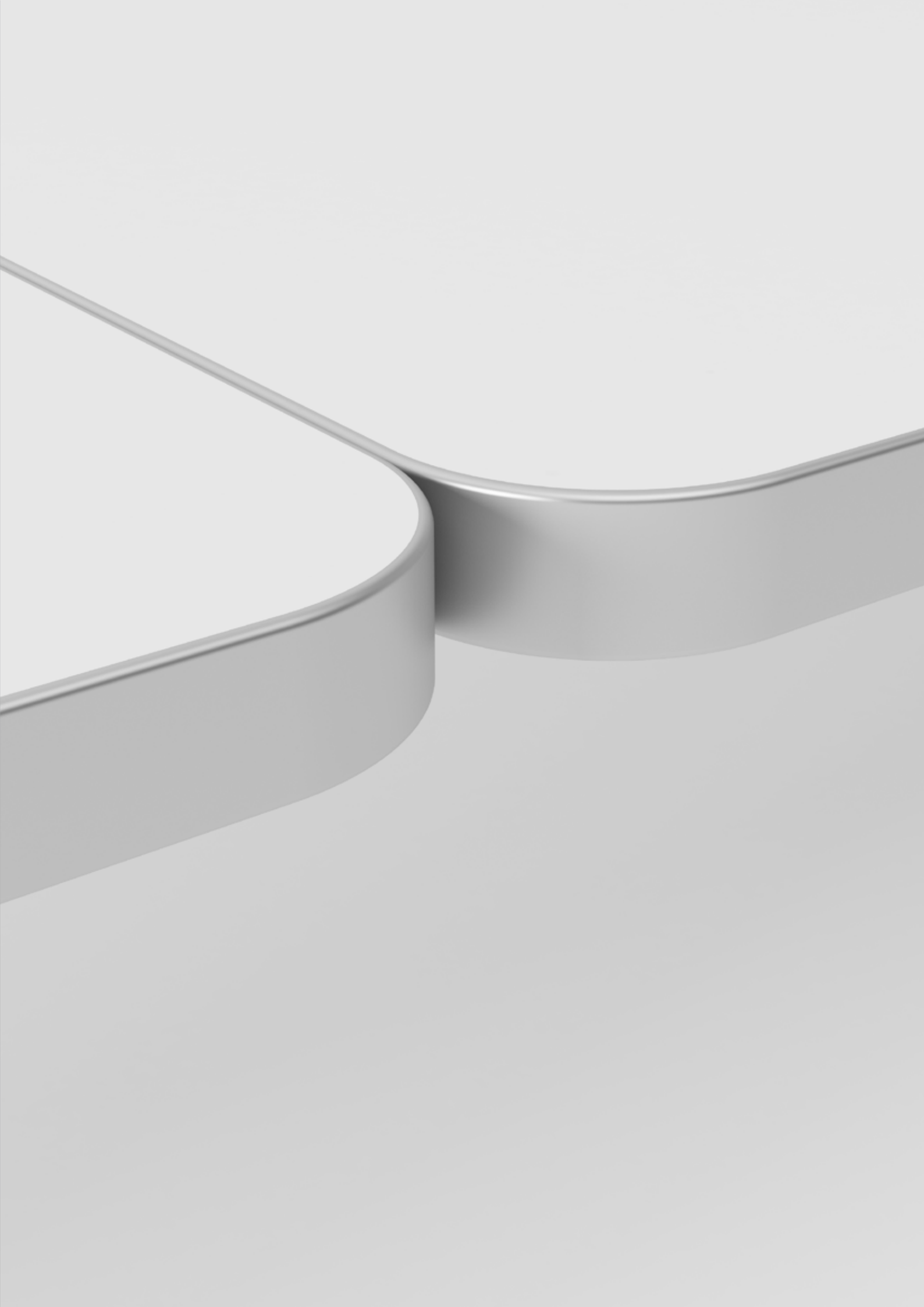
Les concepteurs Bart van Muylders et Markus Dürr travaillent respectivement à Anvers et à Stuttgart dans leurs studios de design. Depuis 1999 ils se consacrent ensemble exclusivement à leurs commandes de projets et se sont forgé une réputation internationale dans la création sur le marché du mobilier privé et de bureau.

The designers Bart van Muylders and Markus Dürr work from design studios in Antwerp and Stuttgart respectively. They have worked together excellently since 1999 on their design commissions and have built up an international reputation with designs for the European residential and office furniture markets.

...de lichtheid van
een knipoog...

...la légèreté d'un
clin d'œil...

...the lightness
of a wink...



inter**activity**



inspired **by you**

Step.
Not just a piece of furniture.



vepa

office furniture
made in holland

www.vepa.nl

Vepa bv
Productie en showroom:

Industrieweg 31
Postbus 95
7900 AB Hoogeveen

T +31 (0)528 29 71 11
F +31 (0)528 27 81 20
E info@vepa.nl