

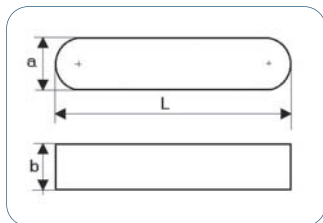
**CLAVETTES PARALLÈLES (POUR CLAVETAGE LIBRÉ)**

DIN6885A - NFE22177A

PARALLEL KEYS DIN6885A – NFE22177A



- Arêtes abattues par tonnelage  
Edges smoothed by tumbling
- Bouts arrondis = forme A  
keys with 2 rounded ends = A Shape
- Désignation : Clavettes parallèles forme A : a x b x L  
Description: Parallel Keys A shape axbxL



Matière = C45 (Résistance à la rupture 60 kg/mm<sup>2</sup> minimum)  
Material: C45 (breaking strength 60 kg/mm<sup>2</sup> minimum)

a	b	L																																				
2 h9	2 h9		8	10	12	14	15	16	18	20	22	25	28	30	32	35	36																					
3 h9	3 h9		8	10	12	14	15	16	18	20	22	25	28	30	32	35	36	40																				
4 h9	4 h9		8	10	12	14	15	16	18	20	22	25	28	30	32	35	36	40	45	50																		
5 h9	5 h9		8	10	12	14	15	16	18	20	22	25	28	30	32	35	36	40	45	50	55	56	60	63	65													
6 h9	6 h9		8	10	12	14	15	16	18	20	22	25	28	30	32	35	36	40	45	50	55	56	60	63	65	70	75	80	90	100								
8 h9	7 h11				12	14	15	16	18	20	22	25	28	30	32	35	36	40	45	50	55	56	60	63	65	70	75	80	90	100	110	120	125	140	150	180		
10 h9	8 h11					14	15	16	18	20	22	25	28	30	32	35	36	40	45	50	55	56	60	63	65	70	75	80	90	100	110	120	125	140	150	160	200	
12 h9	8 h11									20	22	25	28	30	32	35	36	40	45	50	55	56	60	63	65	70	75	80	90	100	110	120	125	140	150	160	180	
14 h9	9 h11											25	28	30	32	35	36	40	45	50	55	56	60	63	65	70	75	80	90	100	110	120	125	140	150	160	180	200
16 h9	10 h11												30	32	35	36	40	45	50	55	56	60	63	65	70	75	80	90	100	110	120	125	140	150	160	180	200	
18 h9	11 h11																40	45	50	55	56	60	63	65	70	75	80	90	100	110	120	125	140	150	160	180	200	
20h9	12h11																	40	45	50	55	56	60	63	65	70	75	80	90	100	110	120	125	140	150	160	180	200

Boîtes assortiments clavettes voir p.26  
Boxed sets of keys, see p.26

**SUR DEMANDE**

ON REQUEST

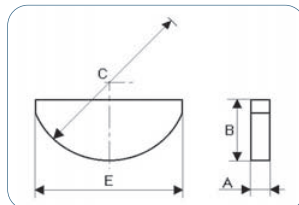
- DIN6885B/NFE22177B : Bouts Droits  
DIN6885B/NFE22177B: squared ends
- DIN6885AB/NFE22177C : 1 Bout arrondi  
DIN6885AB/NFE22177C: 1 rounded end
- Perçages : trous lamés pour fixation par vis ou trous taraudés pour extracteurs (p.18)  
Drilling: counter-bored holes for screw-mounting or threaded holes for extraction
- Dimensions et tolérances spéciales  
Other tolerances and dimensions
- Matières spéciales notamment en inox  
Special materials, particularly stainless steel
- Traitements thermiques ou de surface  
Heat or surface treatments

**CLAVETTES DISQUE**  
**NFE22179 ≈ DIN6888**  
**WOODRUFF KEYS NFE22179 ≈ DIN6888**



☒ Arêtes abattues par tonnelage  
 Edges smoothed by tumbling

☒ Désignation : Clavettes disque A x B x C  
 Description: Woodruff keys AxBxC



Clavettes disque  
 côtes métriques  
 Metric dimensions  
 Woodruff keys (in mm)

Clavettes disque  
 côtes en pouces  
 Imperial dimensions  
 Woodruff keys (in ins)

Matière = C45  
 Material = C45

A	B	C	E
h9	h11	h11	h11

A	B	C
h9	h11	h11

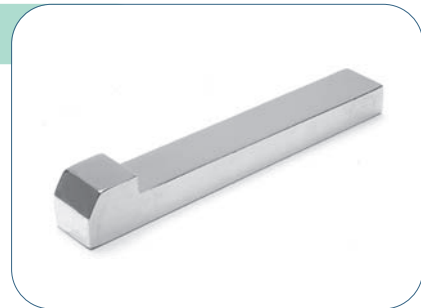
2	2,6	7	
2,5	3,7	10	9,0
3	3,7	10	9,0
3	5	13	11,5
3	6,5	16	15,0
4	5	13	11,5
4	6,5	16	15,0
4	7,5	19	17,5
5	6,5	16	15,0
5	7,5	19	17,5
5	9	22	20,5
6	9	22	20,5
6	10	25	23,0
6	11	28	25,5
6	13	32	30,0
8	11	28	25,5
8	13	32	30,0
8	15	38	35,0
8	16	45	41,0
10	16	45	41,0
10	19	65	56,0
12	19	65	56,0
12	24	80	70,0

3	5,15	12,7
3	7,91	19,05
3,17	5,15	12,7
3,17	6,35	15,8
3,97	6,35	15,8
3,97	7,91	19,05
3,97	9,52	22,2
4,76	7,91	19,05
4,76	9,52	22,2
4,76	11,11	25,4
4,76	12,3	28,6
6,35	9,52	22,2
6,35	11,11	25,4
6,35	13,8	31,7
7,94	11,11	25,4
7,94	12,3	28,6

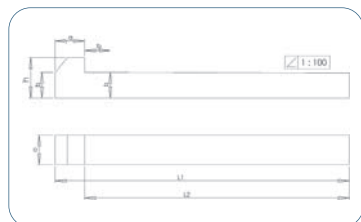
Boîtes assortiments clavettes voir p.27  
 Boxed sets of keys, see p.27

- SUR DEMANDE**  
 ON REQUEST
- Dimensions et tolérances spéciales  
 Other tolerances and dimensions
  - Matières spéciales notamment en inox  
 Special materials, particularly stainless steel
  - Traitements thermiques ou de surface  
 Heat or surface treatments

**CLAVETTES À TALON (POUR CLAVETAGE FORCÉ)**  
**NFE 22178 (≈ DIN6887)**  
**GIB-HEAD KEYS NFE22178 (≈ DIN6887)**



- ☑ **Arêtes abattues par tonnelage**  
Edges smoothed by tumbling
- ☑ **Les clavettes à talon sont livrées avec une légère surépaisseur : à ajuster au montage (tolérance zb 10)**  
Gib-head keys are delivered with slight extra thickness: adjust at assembly (zb10 tolerance)
- ☑ **Désignation : Clavettes talon a x b x L1**  
Description: Gib-head keys axbxL1



Matière = C45  
 Material: C45

a (+0,2;0)	b (+0,5;0)	h	L1(longueur totale)/L2(longueur sous tête) L1(total length)/L2(lenght under head)															
6	6	10	40/34	50/44	60/54	70/64	80/74		100/94									
8	7	11	40/32	50/42	60/52	70/62	80/72		100/92									
10	8	12		50/40	60/50	70/60	80/70	90/80	100/90	120/110								
12	8	12			60/48	70/58	80/68	90/78	100/88	120/108	140/128							
14	9	14				70/56	80/66	90/76	100/86	120/106	140/126	160/146						
16	10	16					80/64	90/74	100/84	120/104	140/124	160/144	180/164					
18	11	18					80/62		100/82	120/102	140/122	160/142	180/162	200/182				
20	12	20								120/100	140/120	160/140	180/160	200/180	220/200			
22	14	22							100/78	120/98	140/118	160/138	180/158	200/178	220/198	240/218	260/238	
24	14	24							100/76	120/96	140/116	160/136	180/156	200/176	220/196	240/216	260/236	
25	14	22							100/75	120/95	140/115	160/135	180/155	200/175	220/195	240/215	260/235	
28	16	25	120/92	140/112	160/132	180/152	200/172	220/192	240/212	260/232	280/252	300/272						
32	18	28			160/128	180/148	200/168	220/188	240/208	260/228	280/248	300/268	320/288					
36	20	32				180/144	200/164	220/184	240/204	260/224	280/244	300/264	320/284	340/304	360/324			
40	22	36							240/200	260/220	280/240	300/260	320/280	340/300	360/320	380/340	400/360	

**SUR DEMANDE**  
 ON REQUEST

- **Dimensions et tolérances spéciales**  
Other tolerances and dimensions
- **Matières spéciales notamment en inox**  
Special materials, particularly stainless steel
- **Traitements thermiques ou de surface**  
Heat or surface treatments