

GOUPILLES CYLINDRIQUES

ISO2338 - NFE27484

DOWEL PINS – ISO2338 – NFE27484



☒ Désignation : Goupilles cylindriques ISO2338 [forme] D x L

Description: Dowel pins ISO2338 DxL

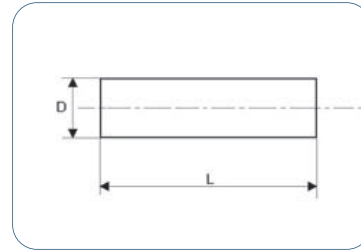
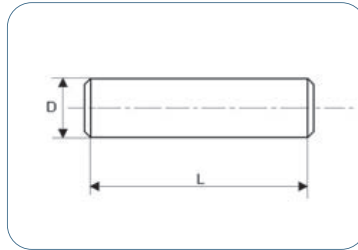
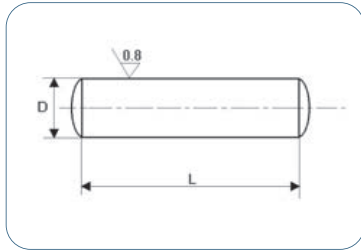
☒ Forme A : D = tolérance m6 / Forme B : D = tolérance h8 /

Forme C : D = tolérance h11

A shape: D = tolerance m6 / B shape: D = tolerance h8 / C shape: D = tolerance h11

ATTENTION : Bien choisir la forme des extrémités et la tolérance

Please note: choose the right shape and tolerance for your needs



Matière = 9SMnPb28K et inox
Material: 9SMnPb28K and stainless steel

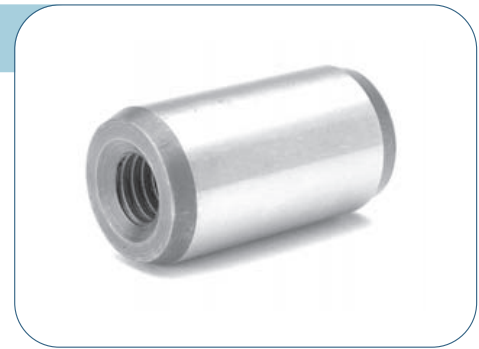
D	L																										
1	3	4	6	8	10	12	14	16	18	20																	
1,5	3	4	6	8	10	12	14	16	18	20	22	24	26	28	30	32											
2		4	6	8	10	12	14	16	18	20	22	24	26	28	30	32	36	40									
2,5		4	6	8	10	12	14	16	18	20	22	24	26	28	30	32	36	40									
3		4	6	8	10	12	14	16	18	20	22	24	26	28	30	32	36	40	45	50							
4			6	8	10	12	14	16	18	20	22	24	26	28	30	32	36	40	45	50	55	60					
5			6	8	10	12	14	16	18	20	22	24	26	28	30	32	36	40	45	50	55	60					
6			6	8	10	12	14	16	18	20	22	24	26	28	30	32	36	40	45	50	55	60					
8					10	12	14	16	18	20	22	24	26	28	30	32	36	40	45	50	55	60	70	80			
10						12	14	16	18	20	22	24	26	28	30	32	36	40	45	50	55	60	70	80	90	100	
12						12	14	16	18	20	22	24	26	28	30	32	36	40	45	50	55	60	70	80	90	100	120

SUR DEMANDE

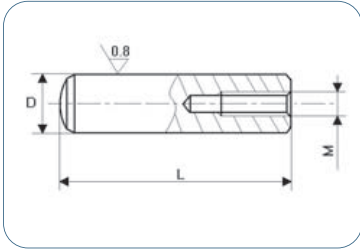
ON REQUEST

- Dimensions et tolérances spéciales
Other tolerances and dimensions
- Matières spéciales notamment en inox
Special materials, particularly stainless steel

**GOUPILLES CYLINDRIQUES RECTIFIÉES
TARAUDÉES DIN7979D - ISO8735 - EN28735**
GROUND DOWEL PINS WITH INTERNAL THREAD DIN7979D – ISO8735 – EN28735



☐ Désignation : Goupilles cylindriques taraudées DIN7979D D x l
Description: Dowel pins with internal thread DIN7979D DxL



Matière = Acier trempé revenu pour dureté 58-62 HRC et inox
Material: Steel hardening and tempering for hardness 58-62 HRC and stainless steel

D m6	M	L																								
		10	12	14	16	18	20	24	28	30	32	36	40	45	50	55	60	70	80	90	100	120	140	150	160	
4	M3/M2,5	10	12	14	16	18	20	24	28	30	32	36	40													
5	M3	10	12	14	16	18	20	24	28	30	32	36	40	45	50	55	60									
6	M4		12	14	16	18	20	24	28	30	32	36	40	45	50	55	60	70	80							
8	M5				16	18	20	24	28	30	32	36	40	45	50	55	60	70	80	90	100	120				
10	M6				16	18	20	24	28	30	32	36	40	45	50	55	60	70	80	90	100	120	140			
12	M6					18	20	24	28	30	32	36	40	45	50	55	60	70	80	90	100	120	140	150	160	
14	M8								28	30	32	36	40	45	50	55	60	70	80	90	100	120	140	160		
16	M8								28	30	32	36	40	45	50	55	60	70	80	90	100	120	130	140	150	160
18	M10												40	45	50	55	60	70	80	90	100	120	130	140	150	160
20	M10										32	36	40	45	50	55	60	70	80	90	100	120	130	140	160	
25	M16												40	45	50	55	60	70	80	90	100	120	140	160		
30	M20														50	55	60	70	80	90	100	120	140			

SUR DEMANDE

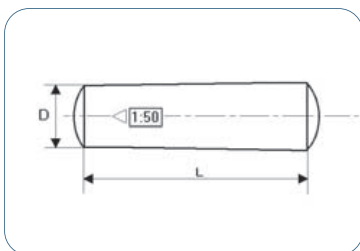
ON REQUEST

- Dimensions et tolérances spéciales
Other tolerances and dimensions
- Matières spéciales notamment en inox
Special materials, particularly stainless steel

GOUPILLES CONIQUES
DIN 1 - ISO2339 - NFE27490
TAPER PINS DIN1 – ISO2339 – NFE27490



- ☒ DIN 1A-ISO2339A = Trempée rectifiée
 DIN1A – ISO2339A = Ground, hardened
- ☒ DIN 1B-ISO2339B = Décolletée non trempée (Matière 9SMnPb28K)
 DIN1B – ISO2339B = Turned, non-hardened (material = 9SMnPb28K)
- ☒ Diamètre de référence : Petit diamètre
 Reference diameter: Low diameter
- ☒ Désignation : Goupilles coniques DIN1 [forme] DxL
 Description: Dowel pins DIN1 [shape] DxL



Matière = selon forme
 Material : See shape

D h10	L																										
1,5	6	8	10	12	16	18	20	22	24	26	28	30															
2	6	8	10	12	16	18	20	22	24	26	28	30	32	36	40	45	50										
2,5	6	8	10	12	16	18	20	22	24	26	28	30	32	36	40	45	50										
3	6	8	10	12	16	18	20	22	24	26	28	30	32	36	40	45	50	55	60	65	70	80	90	100			
4	6	8	10	12	16	18	20	22	24	26	28	30	32	36	40	45	50	55	60	65	70	80	90	100			
5			10	12	16	18	20	22	24	26	28	30	32	36	40	45	50	55	60	65	70	80	90	100			
6			10	12	16	18	20	22	24	26	28	30	32	36	40	45	50	55	60	65	70	80	90	100	110	120	130
6,5					16	18	20	22	24	26	28	30	32	36	40	45	50	55	60	65	70	80	90	100	110	120	130
8							20	22	24	26	28	30	32	36	40	45	50	55	60	65	70	80	90	100	110	120	130
10											28	30	32	36	40	45	50	55	60	65	70	80	90	100	110	120	130
12												30	32	36	40	45	50	55	60	65	70	80	90	100	110	120	130

SUR DEMANDE
 ON REQUEST

- Dimensions et tolérances spéciales
 Other tolerances and dimensions
- Matières spéciales notamment en inox
 Special materials, particularly stainless steel

GOUPILLES CONIQUES À TÉTON FILETÉ

DIN7977 - ISO8737 - NFE27482

EXTERNAL THREADED TAPER PINS DIN7977 – ISO8737 – NFE27482

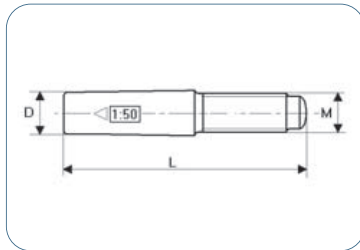


☒ Goupilles décolletées (non trempées)

Turned, non-hardened pins

☒ Désignation : Goupilles coniques DIN7977 DxL

Description: Taper pins DIN7977 DxL



Matière = 9SMnPb28K

Material: 9SMnPb28K

D h10	M	L												
5	M5	40	45	50	55	60								
6	M6	40	45	50	55	60	65	70	75	85				
8	M8	40	45	50	55	60	65	70	75	85	100			
10	M10			50	55	60	65	70	75	85	100			
12	M12								75	85	100	120	140	
14	M12								75	85	100	120	140	
16	M16								75	85	100	120	140	160
20	M16										100	120	140	160

SUR DEMANDE

ON REQUEST

- NFE27482 (uniquement en réparation car elle n'est plus utilisée en 1^{re} monte)
NFE27482 (only for repair as it is no longer used in 1st assembly)
- Dimensions et tolérances spéciales
Other tolerances and dimensions
- Matières spéciales notamment 100Cr6 trempé - rectifié filetage recuit ou inox A2 et A4
Special materials, particularly 100Cr6 tempered-ground, annealed thread or stainless steel A2 and A4

GOUPILLES CONIQUES TARAUDÉES

DIN7978 - ISO8736 - NFE27482

EXTERNAL THREADED TAPER PINS DIN7978 – ISO8736 – NFE27482

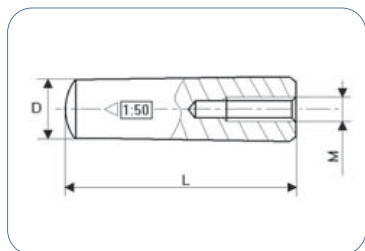


☒ Goupilles décolletées

Turned pins

☒ Désignation : Goupilles coniques DIN7978 D x L

Description: Taper pins DIN7978 DxL



Matière = Acier trempé revenu pour dureté 58-62 HRC
Material: Steel hardening and tempering for hardness 58-62 HRC

D h10	M	L																		
6	M4	16	18	20	24	26	28	30	32	36	40	45	50	55	60	70	80	90	100	
8	M5			20	24	26	28	30	32	36	40	45	50	55	60	70	80	90	100	
10	M6				24	26	28	30	32	36	40	45	50	55	60	70	80	90	100	
12	M8								32	36	40	45	50	55	60	70	80	90	100	
14	M8											45	50	55	60	70	80	90	100	
16	M10											45	50	55	60	70	80	90	100	120
20	M12												50	55	60	70	80	90	100	120

SUR DEMANDE

ON REQUEST

- NFE 27479 (uniquement en réparation car elle n'est plus utilisée en 1^{re} monte)
NFE27479 (only for repair as it is no longer used in 1st assembly)
- Dimensions et tolérances spéciales
Other tolerances and dimensions
- Matières spéciales notamment en inox
Special materials, particularly stainless steel