



**Knoll**

Knoll International

Life

Knoll's approach to Life was to question how they could take office seating to another level.

Think of how many times you move around in your chair every day. Your seat should be responding to your moves.

Life is all about comfort, flexibility and support.

Knoll made the idea work and has produced a chair that is user-friendly, light, intuitive, flexible and environmental.

Pour créer le siège Life, Knoll a voulu une approche différente du siège de bureau.

Quand vous réalisez le nombre de mouvements effectués sur votre siège chaque jour, vous comprenez la nécessité d'un siège réceptif à vos mouvements.

Life répond à tous les besoins en matière de confort, flexibilité, ergonomie.

Knoll a concrétisé cette idée en créant un siège accueillant, léger, souple et respectueux de l'environnement.

Knolls Ansatz für die Entwicklung von Life war es, einen neuen Qualitätsstandard für Drehstühle zu definieren.

Im Vordergrund steht die Abstimmung der Stuhlmechanik mit den vielfältigen Bewegungsmustern des Büroalltags.

Life ist die Antwort auf aktuelle Ansprüche an Komfort, Flexibilität und Ergonomie.

Life vereint in sich Nutzerfreundlichkeit, Leichtigkeit, intuitive Bedienung, Flexibilität und Umweltfreundlichkeit.

La poltrona Life di Knoll nasce dall'idea di introdurre un nuovo concetto di seduta per ufficio.

Se pensiamo quanti movimenti facciamo ogni giorno con la nostra poltrona è evidente che questa debba rispondere a diverse esigenze.

Life è sinonimo di comfort, flessibilità ed ergonomia.

Knoll ha così ideato una seduta semplice da utilizzare, leggera, intuitiva, flessibile e realizzata con materiali che rispettano l'ambiente.



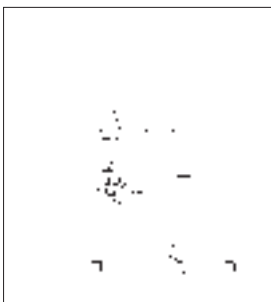
About Life A propos de Life Was ist Life A proposito di Life



01



Ergonomics Ergonomie Ergonomie Ergonomia



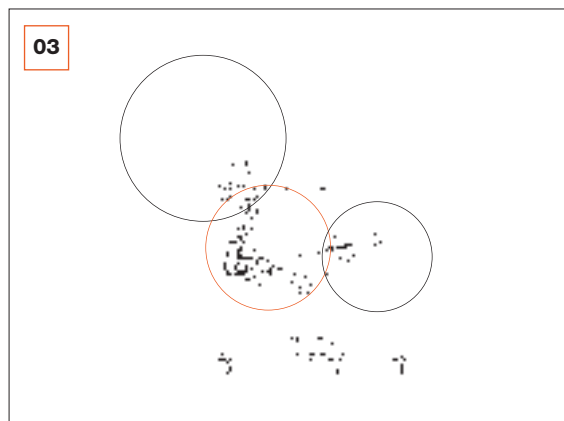
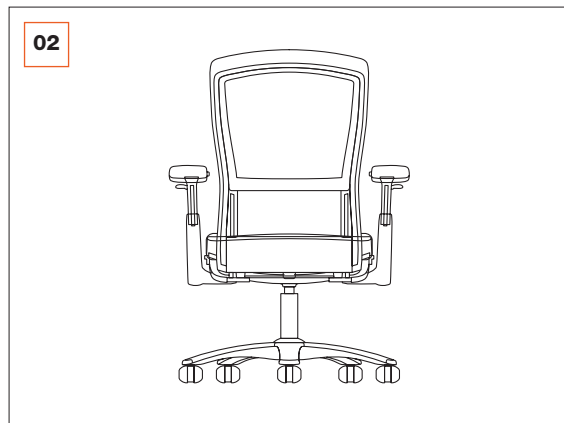
01

• Life's dynamic movement combines synchronized motion with seat-and-back flex, providing automatic support and balance. The flexing front edge automatically supports forward perched postures.

• L'articulation dynamique du siège Life lui permet de s'adapter automatiquement à vos mouvements et à votre poids. L'avant de l'assise s'incline automatiquement lorsque vous êtes en position avancée.

• Die Dynamik von Life synchronisiert Bewegungsabläufe und Sitzrücken-Mechanik durch automatische Registrierung statischer und kinetischer Parameter. Die Sitzvorderkante senkt sich belastungsabhängig und erlaubt so eine aufrechte Sitzposition.

• Life combina movimenti sincronizzati e la flessione del sedile e dello schienale, fornendo sostegno e bilanciamento. La flessibilità della parte anteriore del sedile si adatta alla posizione desiderata.



## Functionality Fonctionnalités Funktionalität Prestazioni

### 02

- The life back fabric has a woven-in lumbar support area. An optional height adjustable active lumbar support is also available.
- La résille cellulaire ouverte du siège Life s'adapte à la morphologie de l'utilisateur. Un support lombaire réglable en hauteur est disponible en option.

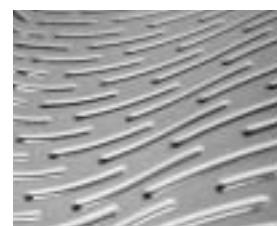
- Der Sitzrückenbezug ist optional mit integrierter, höhenverstellbarer Lumbalstütze erhältlich. Die Netzstruktur der Lehne passt sich dem Rücken des Nutzers an.
- Lo schienale in "rete" di Life è particolarmente ergonomico. Un supporto lombare regolabile in altezza è disponibile come opzionale.

### 03

- The dynamic linkage of the seat, back and control mechanism creates a natural synchronized movement, which responds to your weight and shape, so your back is constantly supported.
- Le système d'articulation dynamique entre l'assise, le dossier et le mécanisme de contrôle permet le mouvement synchrone du siège, en fonction de votre poids

et de votre corpulence.

- Die dynamische Verbindung von Sitzfläche, Rückenlehne und Mechanik bewirkt einen natürlich synchronisierten Bewegungsablauf.
- Il sedile, lo schienale ed il meccanismo di controllo, creano un movimento naturale e sincronizzato, affinché il corpo abbia un sostegno ottimale e costante.



### 04



05



06



#### 04

- The seat pad structure is designed to accommodate flexible movement and airflow.
- La flexibilité de la structure d'assise accompagne vos mouvements.

- Die Struktur der Sitzoberfläche ist den Erfordernissen von Bewegungs- und Atemmechanik optimal angepasst.
- Il particolare design del sedile favorisce i movimenti ed il passaggio dell'aria.

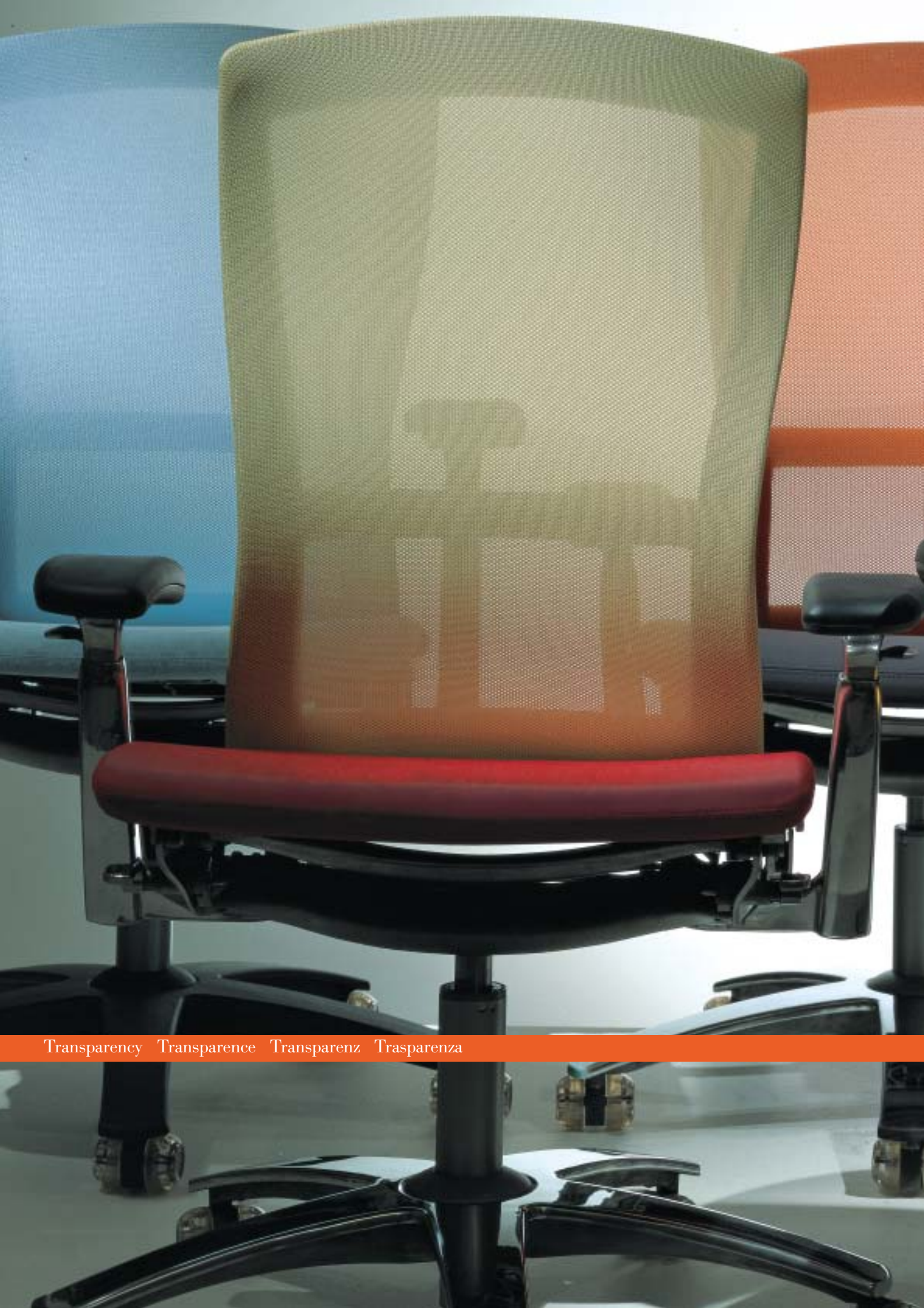
#### 05

- Fixed or Height adjustable arms can be specified. Soft pads eliminate pressure points.
- Les accoudoirs sont fixes ou réglables en hauteur selon l'option choisie.

- Starre oder höhenverstellbare Armlehnen sind spezifizierbar. Abpolsterungen verhindern Druckpunkte.
- Sono disponibili braccioli fissi, o regolabili in altezza.

#### 06

- The translucent castors make Life seem to 'float'.
- Les roulettes transparentes du Life ajoutent à sa légèreté.
- Transluzente Laufrollen vermitteln den Eindruck eines schwebenden Stuhles.
- Le ruote sono trasparenti ed hanno una gradevole forma ovoidale.



Transparency Transparence Transparenz Trasparenza





07



08



09



## Range and options Finitions et options Standard und Wahlmöglichkeiten Gamma e opzioni



### 07

• The Life chair can be specified with fabric or leather seat and/or back topper. A wide range of leathers is available.

• L'assise et le dossier du siège Life peuvent être revêtus de tissu ou de cuir, une large gamme de coloris est disponible.

• Für den Life- Drehstuhl ist eine Sitz- und /oder Rückenlehnenauflage in Stoff oder grosser Leder- auswahl spezifizierbar.

• La poltrona Life può essere ordinata con i cuscini del sedile e dello schienale rivestiti in tessuto o pelle, in un'ampia gamma di colori.

### 08

• Various seat and back suspension fabric colours are available.

• Très large gamme de tissus et de cuirs pour les coussins d'assise.

• Für Sitz- und Rückenlehne sind unterschiedliche Farben lieferbar.

• E' disponibile una vasta gamma di rivestimenti.

### 09

• Life is available with either aluminium or grey base. The flat base serves as a support for the feet.

• Le siège Life est disponible avec une base grise ou aluminium. La base plate peut servir de repose-pieds.





• Life ist entweder mit einem Untergestell in Aluminium oder in grauer Lackierung erhältlich. Es kann als Fuss-Stütze genutzt werden.

• La base della poltrona Life è prevista sia in alluminio che grigia.

#### 10

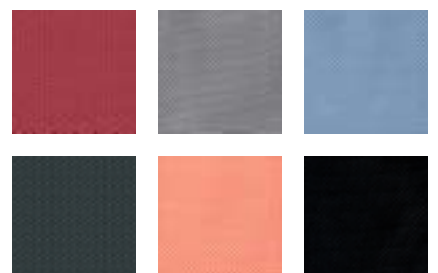
• A selection of the back suspension fabric range options. Additional colours are available upon request.

• Une sélection de 6 coloris de résille est disponible en standard. D'autres coloris sont disponibles sur demande.

• Eine Auswahl an Stoffen für die Rückenlehne ist optional lieferbar. Zusätzliche Farben sind auf Anfrage erhältlich.

• Il tessuto a "rete" dello schienale è disponibile in sei diversi colori. Altre tinte sia brillanti che neutre sono previste su richiesta.

10





Context Environnement de travail Kontext Ambientazione



#### 11

• Life adapts to the individual, the surroundings and can blend into its environments or express your personal style.

• Le siège Life s'adapte à l'utilisateur et à son environnement. Il peut se faire discret ou exprimer votre style.

• Life passt sich individuell dem Menschen und der Umgebung an. Er fügt sich ein oder bringt Ihren persönlichen Stil zum Ausdruck.

• Life si adatta all'individuo ed all'ambiente che lo circonda. L'utilizzatore può esprimere così al meglio la sua personalità.



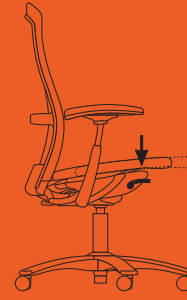
- Synchronized recline with auto-balanced tension
- Inclinaison synchronisée avec tension auto-réglée
- Synchronisierte Neigungsfunktion mit automatischem Spannungsausgleich
- Reclinazione sincronizzata con auto-bilanciamento della resistenza elastica



- Tension preference selector
- Manette de réglage de la tension
- Auswahl der gewünschten Spannung
- Regolazione manuale della resistenza elastica



- Seat height adjustment
- Réglage en hauteur
- SitzhöhenEinstellung
- Regolazione altezza del sedile



- Sliding seat depth adjustment
- Réglage de la profondeur de l'assise
- Einstellung der Sitztiefe
- Regolazione della profondità di seduta



- Upright tilt lock
- Blocage en position droite
- Arretierung der Rückenlehne
- Arresto in posizione eretta



- Forward seat flex
- Flexibilité de l'assise
- Flexible vordere Sitzeinstellung
- Flessione in avanti del sedile



- Height adjustable lumbar support option
- Option: support lombaire réglable en hauteur
- Option: Höhenverstellbare Lumbalstütze
- Regolazione del supporto lombare



- Fixed arms or height adjustable arms are available
- Les accoudoirs peuvent être fixes ou réglables en hauteur
- Feste oder höhenverstellbare Armlehnen sind verfügbar
- Braccioli fissi o regolabili in altezza



- Transparent nylon castors, with weight dependent roll movement
- Roulettes transparentes auto freinantes
- Transparente Nylonrollen, gewichtsabhängig gebremst
- Ruote trasparenti, frenanti

## Life specifications Spécifications Life Spezifikation Specifiche tecniche



**Benelux**

Knoll International N.V./S.A  
Tour & Taxis  
Avenue du Port 86C  
Havenlaan - b.215  
B - 1000 Brussels  
Belgium  
Tel: +32 (0) 2 715 13 00  
Fax: +32 (0) 2 715 13 19  
benelux@knolleurope.com

**France**

Knoll International SA  
268 Boulevard Saint-Germain  
75007 Paris  
France  
Tel: +33 (0)1 44 18 19 99  
Fax: +33 (0)1 45 50 20 62  
france@knolleurope.com

**Germany and Austria**

Knoll International GmbH  
Konrad-Adenauer-Ufer 83  
D-50668 Köln  
Deutschland  
Tel: +49 (0)221 130 564 50  
Fax: +49 (0)221 130 564 66  
germany@knolleurope.com

**Italy**

Knoll International Spa  
Piazza Bertarelli 2  
20122 Milano  
Italia  
Tel: +39 02 7222 291  
Fax: +39 02 7222 2930  
italy@knolleurope.com

**United Kingdom and  
all other countries**

Knoll International Ltd  
1 Lindsey Street  
East Market Smithfield  
London EC1A 9PQ  
England  
Tel: +44 (0)20 7236 6655  
Fax: +44 (0)20 7248 1744  
uk@knolleurope.com

Life is a collaborative design  
between Knoll and Formway  
Design in New Zealand.

Photography: Mario Carrieri  
Brochure Design:  
navyblue London  
Print: Grafica Quadro, Italy



Knoll takes great ideas to work

# Life