



NEWSHA

PRIVATE  
HAIRCARE

PRODUCTS

# THE TRIBUTE TO HAIR

**NEWSHA** ist die Antwort auf einen neuen Zeitgeist. Wir leben bewusster, kritischer und individueller als je zuvor. Statt Massenware und Standardservice suchen wir nach persönlichen, liebevollen Besonderheiten, wenn es um unser Essen, Mode, Wohnen oder Kosmetik geht.

**NEWSHA** ermöglicht Ihnen den Zugang zu dieser neuen Welt. Fernab von Schnellebigkeit auf Kosten von Qualität zollt Newsha diesem Zeitgeist und dem Friseurhandwerk seinen Tribut.

**NEWSHA – private haircare** ist mit viel Detailliebe konzipiert: Die außergewöhnliche Kollektion ist maßgeschneidert für Stylisten und Kunden mit individuellem Produktanspruch. Für besondere Friseure, die die perfekte Kombination aus Erstklassigkeit, Wertschätzung und Qualität für ihren Salon und ihre Kunden suchen.



# CARE COLLECTION



## DAILY RITUAL SHAMPOO

Shampoo für die tägliche, sanfte Reinigung. Wertvolle Rosmarin-Extrakte tragen zur Balance von Haar und Kopfhaut bei. Unterstützt den Feuchtigkeitshaushalt, pflegt und vitalisiert.



## DEEP CLEANSING SHAMPOO

Shampoo zur schonenden Tiefenreinigung. Traubenkern-Extrakte reinigen Haar und Kopfhaut zuverlässig und befreien von Stylingrückständen.



## COLOR PROTECT SHAMPOO

Shampoo für die tägliche, sanfte Reinigung von coloriertem Haar. Aloe-Vera-Extrakte tragen zur Erhaltung der Coloration bei. Der Glanz der Haare wird intensiviert.



## DAILY WEIGHTLESS CONDITIONER

Federleichter Conditioner zur täglichen Pflege. Jojobakern-Extrakte sorgen für gute Kämmbarkeit und reichern das Haar mit Feuchtigkeit an.



## HIGH PERFORMANCE LEAVE-IN CONDITIONER

Effektiver Leave-In Sprühconditioner für Haar aufbau, Schutz und Geschmeidigkeit. Marula-Extrakte stärken das Haar. Der Conditioner wirkt Frizz entgegen und spendet luxuriösen Glanz.



## DEEP TREATMENT MASQUE

Intensive Haarmaske. Wertvolle Sheabutter und Olivenblatt-Extrakte bauen das Haar auf und spenden Feuchtigkeit.



## FLAWLESS REPAIR TREATMENT

Tiefenwirksames, aufbauendes Treatment. Eine Formel aus 70 hocheffektiven Keratin-Proteinen und 5 Arten von Kollagen stärkt das Haar, nährt es und schenkt seidige Geschmeidigkeit.

# CARE COLLECTION



## ALL ABOUT SMOOTH TREATMENT

Treatment für außerordentliche Geschmeidigkeit und brillanten Glanz. Ausgewählte Kiwi-Extrakte reichern das Haar mit Vitaminen an und stärken es von innen – für ein gesundes Haargefühl.



## LUXE TREATMENT OIL

Reichhaltiges Pflege- und Stylingöl. Das Multitalent mit Argan-Öl schenkt Geschmeidigkeit und Definition, verkürzt die Stylingzeit und spendet Glanz.



## TENDERLY SHOWER GEL

Feuchtigkeitsspendendes, mit Milchproteinen angereichertes Duschgel.

# STYLE COLLECTION



## GENTLE STRUCTURE WAX

Modellier-Wachs für Struktur und Volumen. Natürliches Bienenwachs macht das Haar geschmeidig, nährt und formt es.



## SHINE CONTROL WAX

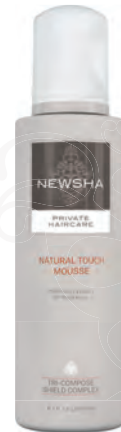
Glanzschenkendes Wachs für flexibles Styling. Provitamin B5 pflegt das Haar und verbessert die Haarstruktur.



## NATURAL HOLD HAIRSPRAY (NON-AEROSOL)

Federleichtes Haarspray mit natürlichem Halt. Granatapfel-Extrakte liefern antioxidativen Schutz und Feuchtigkeit für das Haar.

# STYLE COLLECTION



## FLEXIBLE CONTROL HAIRSPRAY

Haarspray für Volumen, Glanz und flexiblen Halt. Die hydrolisierten Weizenproteine helfen das Haar zu kräftigen und zu schützen. Es erhält einen schönen Glanz und zuverlässiges, flexibles Volumen.



## SMOOTHING BLOWOUT SPRAY

Glanzspendende Föhnlotion für geschmeidiges, fülliges und griffiges Haar. Leinsamenöl schenkt leichten Halt und schützt bei Hitzestyling.



## VOLUME LIFT FOAM

Zuverlässiger Haarschaum für Volumen und flexiblen Halt vom Ansatz bis in die Spitzen. Wertvolle Extrakte der Acai-Beere schützen und pflegen das Haar und schenken Elastizität.



## NATURAL TOUCH MOUSSE (NON-AEROSOL)

Optimal abgestimmtes Stylingmousse für natürliche Looks. Extrakte der Maca-Wurzel sorgen für leichten Halt.



## STRONG MOLDING WAX

Texturierendes Wax für kurzes bis mittellanges Haar. Extrakte der Carnaubapalme unterstützen den Glanz und Halt der Haare.



## LIFTING PASTE

Innovative Paste zum definieren, modellieren und strukturieren. Haselnuss-Öl unterstützt den Feuchtigkeitsgehalt der Haare.

# STYLE COLLECTION



## BOUNDLESS GEL CREAM

Texturierende Gel-Crème mit mittlerem bis starkem Halt. Macadamia-Öl besitzt nährnde Eigenschaften.



## TOTAL CONTROL GEL

Äußerst starkes Styling-Gel mit raffinierter Textur für starke Kontrolle und unverkennbaren Halt. Das enthaltene Argan-Öl ist bekannt für seine pflegenden Eigenschaften.



## TEXTURIZING VOLUME POWDER

Mattierendes Styling-Puder mit Reiskeimöl für Fülle, Textur und ein natürlich aussehendes Volumen. Das enthaltene Reiskeimöl wirkt antioxidativ.



**NEWSHA** ist Mitglied der internationalen Tierschutzorganisation PETA & entwickelt alle Produkte unter Ausschluss von Tierversuchen!



## IM GLEICHSCHRITT MIT DER NATUR

### TRI-COMPOSE SHIELD COMPLEX

Der Tri-Compose Shield Complex ist größtenteils die Basis der Newsha-Produktkollektion. Die mit dem »Complex-Symbol« gekennzeichneten Produkte besitzen diesen speziellen Pflege- und Schutzfaktor, bestehend aus einer Kombination essentieller, botanischer Öle: Haselnuss-, Walnuss- und Cranberry-Kern-Öl.

**Haselnuss-Öl** ist besonders reich an Mineralien und Vitamin E, wird optimal vom Haar absorbiert, ist intensiv feuchtigkeitsspendend und gewährleistet antioxidantischen Schutz.

**Walnuss-Öl** verfügt über Omega-9-Fettsäuren, die u.a. verantwortlich sind für intensiven, lichtreflektierenden Glanz.

**Cranberry-Kern-Öl** verfügt über die perfekte Balance aus Omega-3-, -6- & -9-Fettsäuren und schützt die Haare vor schädlichen Umwelteinflüssen, Trockenheit und UV-Strahlungen.



## EIN BOTANISCHER SCHATZ

Nektar der Agave, Öl des Palmkerns, Extrakte der Aloe-Vera; diese Inhaltsstoffe sind nur ein kleiner Auszug der vielfältigen Ingredienzien, die den natürlichen Luxus aller Newsha-Produkte ausmachen.

» Ausschluss von Tierversuchen

» Ökologisch nachhaltig

» Weitestgehend vegan

PROFESSIONELLER  
HAARAUFBAU



SICHTBAR GESUNDES HAAR SOFORT  
NACH DER ERSTEN ANWENDUNG!

PROFESSIONELLE  
HAARGLÄTTUNG



WENIGER ALS 1 STUNDE  
ARBEITSAUFWAND!

## SALON SYSTEM »NEWSHA – RESCUE SYSTEM«

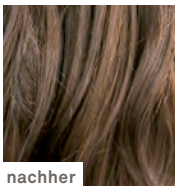
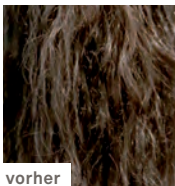
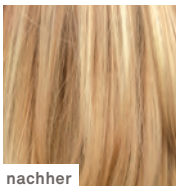
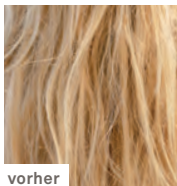
DAS HOCHEFFEKTIVE 2-PHASEN AUFBAU-SYSTEM REPA-  
RIERT SELBST STÄRKSTE HAARSCHÄDEN BEREITS BEI DER  
ERSTEN ANWENDUNG. Ein intelligenter Prozess positioniert  
die Ketten der Aminosäuren und die Proteine der Haarfasern  
neu – das Haar wird aufgebaut und revitalisiert.

- STEP 1:** Das innovative Fluid auf Nano-Technologie-Basis
- » positioniert Aminosäuren und Proteinketten neu
  - » repariert die Haarstruktur
  - » beugt gezielt Haarbruch vor
- STEP 2:** Das tiefenwirksame Treatment auf Nano-Techno-  
logie-Basis ermöglicht
- » problemloses Eindringen in bereits geschlossene  
Schuppenschicht, dank geringem molekularem  
Gewicht
  - » die Rückführung des pH-Wertes zu einem  
»gesunden Level«

### DAS ERGEBNIS

CHEMISCH BEHANDELTES HAAR

NATURHAAR



vorher

nachher

vorher

nachher

## SALON SYSTEM »NEWSHA – STRAIGHTENING SYSTEM«

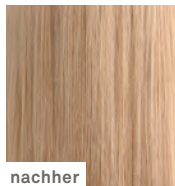
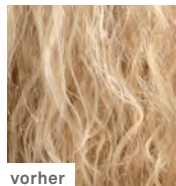
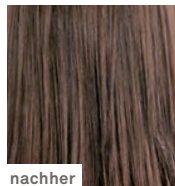
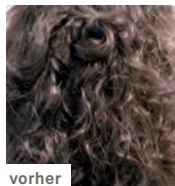
MAXIMALE, PERMANENTE HAARGLÄTTUNG – IN WENIGER  
ALS 1 STUNDE. Mit nur einer Stunde Zeitaufwand ermöglicht  
das exklusive Straightening System eine beneidenswert glatte  
Haarstruktur für eine Dauer von bis zu 6 Monaten. Die Haarstruktur  
wird dank fünf hochwirksamer Aminosäuren sofort geglättet  
und fühlbar aufgebaut. Natürlichkeit und Basisvolumen bleiben  
erhalten und Sie erleben ein spürbar regeneriertes Haargefühl.

Die Anwendung ist so einfach und sicher wie nie zuvor:

- STEP 1:** Das Haar mit dem NEWSHA Deep Cleansing  
Shampoo reinigen.
- STEP 2:** Triple.S Liquid in Längen und Spitzen einmassieren  
und nur 20 Minuten einwirken lassen. Anschließend  
ausspülen.
- STEP 3:** Das gesamte Haar trocken föhnen und abschließend  
Strähne für Strähne mit dem Glätteisen versiegeln.

**FERTIG!** Smart dank der unglaublichen Schnelligkeit. **Simplel**  
in der Anwendung. **Straight** im Resultat!

### DAS ERGEBNIS



vorher

nachher

vorher

nachher

HAARSCHUTZ  
BLONDIERUNG & COLORATION

COLORATION OHNE  
HAARSCHÄDIGUNG

## SALON SYSTEM »NEWSHA – COLORWATCH SYSTEM«

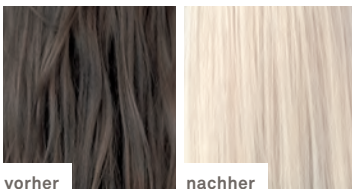
IHR LIFE GUARD FÜR GESUNDES, COLORIERTES HAAR. Das Colorwatch System schützt Ihr Haar vor möglichen Haarschädigungen durch Blondierungen und Colorationen.

**Innovative Formel, einfach in der Anwendung!**

**STEP 1:** Das **COLORWATCH EXTRACT** wird einfach der Blondierung/Coloration hinzugefügt. Das Extract hat keinen Einfluss auf den Zielton, die Einwirkzeit oder den Färbeprozess. Es stellt gebrochene Verbindungen zwischen den Keratinfasern im Haar wieder her und stärkt die bestehenden Verbindungen. Während des Färbeprozesses wird die Haarstruktur aufgebaut.

**STEP 2:** Die **COLORWATCH CREAM** wird, nachdem die Coloration/Blondierung ausgewaschen wurde, direkt als Abschlussbehandlung auf das Haar aufgetragen und versiegelt die neugebildeten und wieder aufgebauten Verbindungen zwischen den Keratinfasern im Haar.

### DAS ERGEBNIS



Das Newsha Colorwatch System ist frei von Sulfaten, Gluten, Aldehyden, DEA und Phthalaten.

# BRUSH COLLECTION

## ROUNDBRUSH

Hochwertige Profi-Rundbürsten mit ionisierten Nylonborsten für frizz-freies, glänzendes und geschmeidiges Haar.

In 6 verschiedenen Größen erhältlich:

- Ø 17 mm
- Ø 23 mm
- Ø 28 mm
- Ø 32 mm
- Ø 43 mm
- Ø 60 mm



## DESIGN PADDLE BRUSH

Handgearbeitete Design-Bürste aus edlem Nussbaumholz, mit hochwertigen Wildschweinborsten und eingestanztem Newsha-Logo.

In zwei Größen erhältlich:

**Small** – B: 5 cm / H: 13,5 cm,  
zusätzlich mit Nylonstiften  
versehen

**Large** – B: 7 cm / H: 20 cm



## BYE BYE TANGLE BRUSH

Dank ihres einzigartigen »Flexborsten-Designs« ist die Newsha »Bye Bye Tangle Brush« besonders schonend zum Haar und löst sanft Verwirrungen und Knoten.

Unverzichtbar als täglicher Begleiter.





# NEWSHA – LIEBLING DER PRESSE



NEWSHA – Partner der Fashion Week Berlin



[WWW.NEWSHA.DE](http://WWW.NEWSHA.DE)



NEWSHA-PRODUKTE WERDEN UNTER AUSSCHLUSS VON TIERVERSUCHEN ENTWICKELT!