

GFK-Auskleidung mit allgemeiner bauaufsichtlicher Zulassung

Auskleidung von unter- und oberirdischen Behältern bzw. von Räumen zum Auffangen wassergefährdender Flüssigkeiten

Der Umgang mit wassergefährdenden Flüssigkeiten erfordert besondere Schutzmaßnahmen: Einwandige Behälter sollen beispielsweise mit einer zweiten Wandung oder mit einer doppelwandigen Auskleidung nachgerüstet werden. Häufig soll auch der Aufstellraum als Auffangwanne hergerichtet werden, die über einen langen Zeitraum absolut dicht ist.

Die Raumauskleidung von Haase besteht aus hochwertigem glasfaserverstärkten Kunststoff (GFK). Dieses Material ist beständig gegen eine Vielzahl von Medien, korrosionsfrei, vakuumdicht, formstabil und alterungsbeständig. Zusätzlich bietet der Werkstoff hohe Steifigkeit bei geringem Gewicht.



Abb.: GFK-Raumauskleidung eines Chemikalienlagers

Mit dem System von Haase aus vorgefertigten GFK-Laminatplatten ist eine größtmögliche Flexibilität bei der Einbringung und Montage von Raumauskleidungen möglich.

Das Plattenmaterial wird entsprechend der Größe des Auffangraumes vorkon-

fektioniert. Die Laminatplatten sind für den Transport wie ein Teppich aufgerollt und passen so fast überall hindurch, auch durch enge Türen oder über schmale Treppen. Selbst Domschächte oder Einstiegsluken stellen so kein unüberwindbares Problem dar. Diese Technologie und

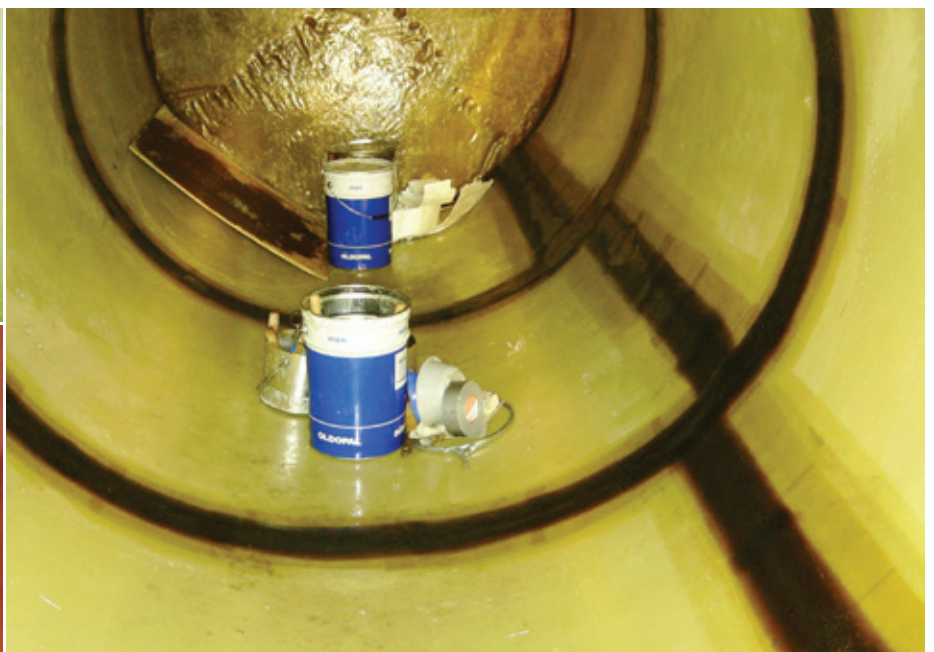
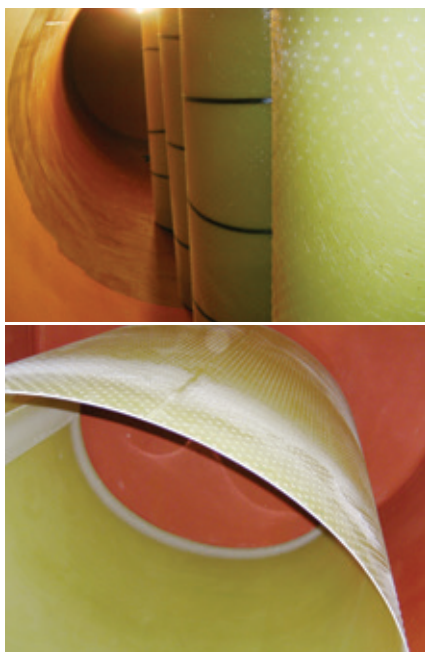


Abb.: Doppelwandige GFK-Auskleidung eines Stahltanks mit 25.000 Liter Volumen für die sichere Lagerung von Essigsäure



Abb.: GFK-Auskleidung für ein Becken zum Auffangen von Klärschlamm

das Material haben sich bereits zigtausendfach beim Haase-Kellertank bewährt.

Auch feuchte Wände stellen kein Problem dar. Um eine Hinterlüftung zu ermöglichen, können die Platten auf der Rückseite mit Noppen als Abstandshalter geliefert werden.

Die GFK-Platten werden am Bauwerk befestigt und anschließend alle Dübelstellen und Plattenübergänge flüssigkeitsdicht überlaminiert.

Die doppelwandige Auskleidung hat einen besonderen Vorteil: durch die Verwendung von Noppenlaminat kann zwischen den beiden GFK-Wänden ein

überwachbarer Zwischenraum geschaffen werden, dessen Vakuum mit einem Leckanzeigegerät kontinuierlich überwacht wird. Die doppelwandige GFK-Auskleidung genügt damit höchsten Anforderungen an Sicherheit und Beständigkeit.

Die GFK-Laminatplatten zeichnen sich durch eine besonders belastbare Oberfläche aus. Sie ist begehbar sowie mit einem Hubwagen oder Gabelstapler befahrbar. Bei Bedarf kann die Oberfläche der Laminatplatten auch rutschfest ausgeführt werden.

Die Raumauskleidung der Firma Haase GFK-Technik GmbH besitzt die allgemeine bauaufsichtliche Zulassung



Abb.: GFK-Auskleidung für die Abmauerung eines Altöltanks

Z-59.12-232 des Deutschen Instituts für Bautechnik. Der Werkstoff GFK ermöglicht die Anwendung der Haase-Auskleidung bei der Lagerung von Heizöl EL (nach DIN 51601-1), Dieselkraftstoffen (nach DIN EN 590), ungebrauchten Motoren- und Getriebeölen sowie Gemischen aus gesättigten Kohlenwasserstoffen mit einem Flammpunkt $> 55^{\circ}\text{C}$.

Über 60 speziell ausgebildete Regionalvertretungen in der ganzen Bundesrepublik und in Europa beraten Sie gern.

Sie werden betreut von:



Abb.: Einbringluke und Ansicht nach der Vor-Ort-Montage einer doppelwandigen Auskleidung für eine Abwassergrube mit 50.000 l Nutzvolumen