

**Principio***Beginning / Extrême*

DIÁMETRO Diameter Diamètre	GALVANIZADO Galvanized Galvanisé	VERDE RAL 6005 Green Ral 6005 Vert Ral 6005	
45	0401101450	0401101452	150
48	0401101480	0401101482	150

**Tornapunta principio***Top aligner / Support d'extrême*

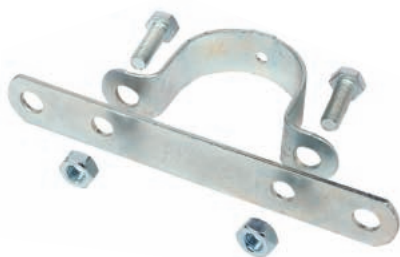
DIÁMETRO Diameter Diamètre	GALVANIZADO Galvanized Galvanisé	VERDE RAL 6005 Green Ral 6005 Vert Ral 6005	
33	0401201330	0401201332	300
40	0401201400	0401201402	300
42	0401201420	0401201422	300
45	0401201450	0401201452	200
48	0401201480	0401201482	200
50	0401201500	0401201502	200
60	0401201600	0401201602	150

**Esquinero***Corner / Angle*

DIÁMETRO Diameter Diamètre	GALVANIZADO Galvanized Galvanisé	VERDE RAL 6005 Green Ral 6005 Vert Ral 6005	
45	0401102450	0401102452	150
48	0401102480	0401102482	150

**Tornapunta esquinero***Corner aligner / Support d'angle*

DIÁMETRO Diameter Diamètre	GALVANIZADO Galvanized Galvanisé	VERDE RAL 6005 Green Ral 6005 Vert Ral 6005	
45	0401202450	0401202452	200
48	0401202480	0401202482	200

**Centro***Centre / Centre*

DIÁMETRO Diameter Diamètre	GALVANIZADO Galvanized Galvanisé	VERDE RAL 6005 Green Ral 6005 Vert Ral 6005	
33	0401103330	0401103332	150
45	0401103450	0401103452	150
48	0401103480	0401103482	150

**Tornapunta centro***Centre aligner / Support centre*

DIÁMETRO Diameter Diamètre	GALVANIZADO Galvanized Galvanisé	VERDE RAL 6005 Green Ral 6005 Vert Ral 6005	
33	0401203330	0401203332	200
45	0401203450	0401203452	200
48	0401203480	0401203482	200

•••• **Brida tensora rebajada**  
*Reduced tensing flange / Bride surbaissée*



DIÁMETRO Diameter Diamètre	GALVANIZADO Galvanized Galvanisé	VERDE RAL 6005 Green Ral 6005 Vert Ral 6005	
48	0401109480	0401109482	150

•••• **Brida tensora**  
*Tensing flange / Bride tendeur*



DIÁMETRO Diameter Diamètre	GALVANIZADO Galvanized Galvanisé	VERDE RAL 6005 Green Ral 6005 Vert Ral 6005	
48	0401108480	0401008482	150

•••• **Tornapunta esquinero invertido**  
*Inverted corner aligner / Support d'angle inverse*



DIÁMETRO Diameter Diamètre	GALVANIZADO Galvanized Galvanisé	VERDE RAL 6005 Green Ral 6005 Vert Ral 6005	
45	0401204450	0401204452	100
48	0401204480	0401204482	100

•••• **Puente**  
*Bridge / Pont*



DIÁMETRO Diameter Diamètre	GALVANIZADO Galvanized Galvanisé	VERDE RAL 6005 Green Ral 6005 Vert Ral 6005	
33	0401105330	0401105332	200
45	0401105450	0401105452	100
48	0401105480	0401105482	100

•••• **Esquinero invertido**  
*Inverted corner aligner / Angle inverse*



DIÁMETRO Diameter Diamètre	GALVANIZADO Galvanized Galvanisé	VERDE RAL 6005 Green Ral 6005 Vert Ral 6005	
45	0401104450	0401104452	100
48	0401104480	0401104482	100





# TAPAS METÁLICAS

Metal covers for posts / Bouchons métalliques pour poteaux

## Redonda Round / Rond



DIMENSIONES (mm) Dimensions (mm)	REFERENCIA Reference / Référence	
Ø 34	0801010000340	1000
Ø 40	0801010000400	600
Ø 42	0801010000420	600
Ø 45	0801010000450	500
Ø 48	0801010120480	400
Ø 50	0801010000500	500
Ø 60	0801010000600	300
Ø 76	0801010000760	150
Ø 80	0801010000800	150
Ø 100	0801010001000	75

## Con pestaña With flange / Avec rebord



DIMENSIONES (mm) Dimensions (mm)	REFERENCIA Reference / Référence	
Ø 34	0801110000340	500
Ø 40	0801110000400	400
Ø 42	0801110000420	350
Ø 45	0801110000450	300
Ø 48	0801110000480	300
Ø 50	0801110000500	300
Ø 60	0801110000600	200

## Con hendidura en forma de cruz With cross-shaped slot / Avec fente en forme de croix



DIMENSIONES (mm) Dimensions (mm)	REFERENCIA Reference / Référence	
Ø 48	0802010000480	500
Ø 60	0802010000600	300
Ø 76	0802010000760	200
Ø 88	0802010000880	150

## Sombrero para soldar Cap for welding / Chapeau pour souder



REFERENCIA Reference / Référence	
0803010000500	500

## Cónica Conical / Conique



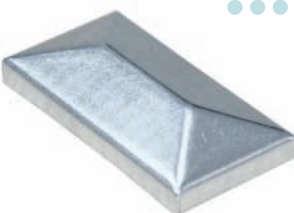
DIMENSIONES (mm) Dimensions (mm)	REFERENCIA Reference / Référence	
Ø 30	0804010000300	200
Ø 33	0804010000330	200
Ø 42	0804010000420	400
Ø 48	0804010000480	400
Ø 60	0804010000600	400
Ø 76	0804010000760	200
Ø 90	0804010000900	60
Ø 102	0804010001020	60
Ø 114	0804010001140	50

## Cuadrada Square / Carré



DIMENSIONES (mm) Dimensions (mm)	REFERENCIA Reference / Référence	
20 x 20	0806010200200	100
30 x 30	0806010300300	100
40 x 40	0806010400400	100
50 x 50	0806010500500	100
60 x 60	0806010600600	100
80 x 80	0806010800800	50
100 x 100	0806011001000	50
120 x 120	0806011201200	50
150 x 150	0806011501500	50

## Rectangular Rectangular / Rectangulaire



DIMENSIONES (mm) Dimensions (mm)	REFERENCIA Reference / Référence	
20 x 30	0807010200300	200
20 x 40	0807010200400	200
30 x 50	0807010300500	100
30 x 60	0807010300600	100
40 x 60	0807010400600	100
40 x 80	0807010400800	50
50 x 100	0807010501000	50





# TAPAS P.E. NEGRO PARA TUBOS METÁLICOS

Black EPS lids for metal tubes / Bouchons PE noirs pour tubes métalliques

## ●●●● Redonda Round / Rond



DIMENSIONES (mm) Dimensions (mm)	REFERENCIA Reference / Référence	
20	0801020000204	500
30	0801020000304	250
35	0801020000354	200
40	0801020000404	200
42	0801020000424	200
45	0801020000454	150
48	0801020000484	150
50	0801020000504	150
60	0801020000604	100
80	0801020000804	50
100	0801020001004	25

## ●●●● Cuadrada Square / Carré



DIMENSIONES (mm) Dimensions (mm)	REFERENCIA Reference / Référence	
20 x 20	0806020200204	200
25 x 25	0806020250254	200
30 x 30	0806020300304	200
35 x 35	0806020350354	200
40 x 40	0806020400404	150
45 x 45	0806020450454	100
50 x 50	0806020500504	100
60 x 60	0806020600604	50
70 x 70	0806020700704	50
80 x 80	0806020800804	25
100 x 100	0806021001004	25

## ●●●● Rectangular Rectangular / Rectangulaire



DIMENSIONES (mm) Dimensions (mm)	REFERENCIA Reference / Référence	
30 x 20	0807020300204	500
40 x 20	0807020400204	200
40 x 30	0807020400304	200
50 x 30	0807020500304	150
50 x 40	0807020500404	100
60 x 30	0807020600304	100
60 x 40	0807020600404	100
80 x 40	0807020800404	75
100 x 40	0807021000404	50
100 x 50	0807021000504	50
120 x 40	0807021200404	50
100 x 60	0807021200604	50

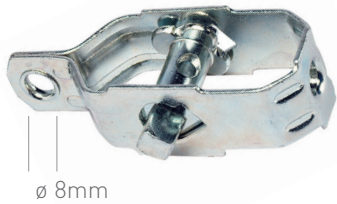




# TENSORES, TORNILLERÍA Y ANCLAJES

Tensors, screws and anchors / Tendeurs, visserie et ancrages

## Tensor de chapa *Plate tensor / Tendeur de tôle*



∅ 8mm

DIMENSIONES (mm) Dimensions (mm)	GALVANIZADO en caliente Galvanized in warm Galvanisé à chaud	
90 x 30 / 1,5	06019030151	200

DIMENSIONES (mm) Dimensions (mm)	GALVANIZADO Galvanized Galvanisé	VERDE RAL 6005 Green Ral 6005 Vert Ral 6005	BLANCO RAL 9010 White Ral 9010 Blanc Ral 9010	
90 x 30 / 1,5	06019030150	06019030152	06019030153	225

## Carraca *Ratchet wrench / Clé à cliquet*



1312000000-

## Casquillo cuadrado de 9 *Square bushing 9 / Douille carrée 9*



1313000000-

## Tensores robustos *Strong tensors / Tendeurs renforcés*



DIMENSIONES (mm) Dimensions (mm)	REFERENCIA Reference / Référence
100 x 80	0605100800



DIMENSIONES (mm) Dimensions (mm)	REFERENCIA Reference / Référence
100 x 80	0607100800



DIMENSIONES (mm) Dimensions (mm)	REFERENCIA Reference / Référence
180 x 80	0604180800



DIMENSIONES (mm) Dimensions (mm)	REFERENCIA Reference / Référence
180 x 80	0606180800

## Anclajes *Anchors / Ancrages*



DIMENSIONES (mm) Dimensions (mm)	TALADRO Drill Trou
6 x 60	8
8 x 80	10
10 x 100	12

## Tornillo tensor con tuerca *Tensioning screw with nut / Vis de tension avec écrou*



DIMENSIONES (mm) Dimensions (mm)	REFERENCIA Reference / Référence	
22 x 37 M 10	06022237100	450

## Tornillos autotaladrantes *Self drilling screws / Vis autoperceuses*



DIMENSIONES (mm) Dimensions (mm)	REFERENCIAS Reference / Référence
4,2 x 13	IA10142137504
4,8 x 32	IA10148327504

## Tornillos y tuercas *Screws and nuts / Vis et écrous*



Tornillos *Screws / Vis*

DIMENSIONES (mm) Dimensions (mm)	REFERENCIAS Reference / Référence
6 x 60 DIN 933	IA10006600933
6 x 70 DIN 933	IA10006700933
7 x 25 DIN 933	IA10007250933
8 x 25 DIN 933	IA10008250933

Tuercas *Nuts / Écrous*

DIMENSIONES (mm) Dimensions (mm)	REFERENCIAS Reference / Référence
M-8 DIN 934	IB100080934
M-7 DIN 934	IB100070934
M-6 DIN 934	IB100060934

Unidades por embalaje  
Pieces per pack / Unités par emballage





# PLACAS Y UÑAS

Metal plates and toes / Plaques et griffes

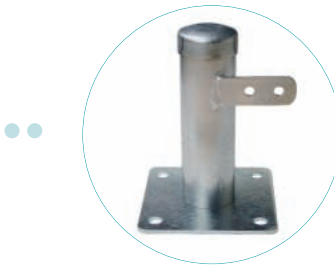
## Placas Metal plates / Plaques



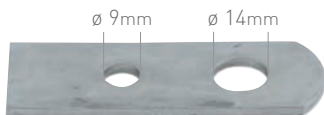
95 x 22 x 3 0501209502230 300



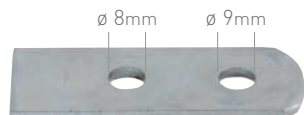
120 x 22 x 3 0501212002230 200



162 x 22 x 3 0501216202230 200



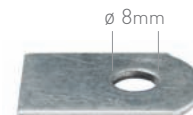
80 x 30 x 3 0501208003030 350



65 x 25 x 3 0501206502530 400



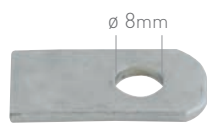
80 x 22 x 3 0501208002230 500



35 x 22 x 3 0501203502230 1000



45 x 25 x 3 0501404502530 500



45 x 25 x 3 0501204502530 500



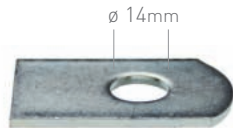
45 x 22 x 3 0501204502230 1000



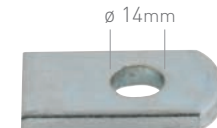
50 x 30 x 3 0501105003030 500



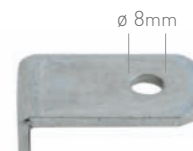
70 x 30 x 3 0501207003030 400



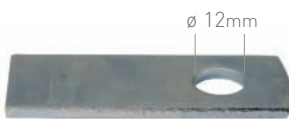
50 x 30 x 3 0501205003030 600



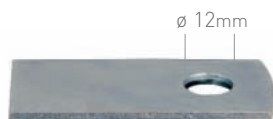
50 x 30 x 6 0501205003060 300



45 x 25 x 3 0501304502530 500



65 x 30 x 3 0501206503030 200



65 x 25 x 3 0501506502530 400



45 x 25 x 6 0501504502530 500



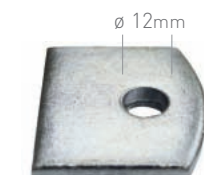
60 x 22 x 3 0501308002230 500



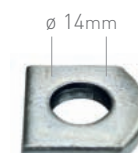
70 x 60 x 5 0501207006050 125



70 x 60 x 5 0501107006050 125



45 x 50 x 8 0501204505080 150



30 x 30 x 6 0501203003060 150

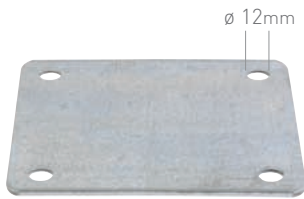


DIMENSIONES (mm) Dimensions (mm)	GALVANIZADO Galvanized Galvanisé	VERDE RAL 6005 Green Ral 6005 Vert Ral 6005	BLANCO RAL 9010 White Ral 9010 Blanc Ral 9010	
60 x 18 x 2,5	0403001000	0403001002	0403001003	100



DIMENSIONES (mm) Dimensions (mm)	GALVANIZADO Galvanized Galvanisé	VERDE RAL 6005 Green Ral 6005 Vert Ral 6005	BLANCO RAL 9010 White Ral 9010 Blanc Ral 9010	
60 x 18 x 2,5	0404001000	0404001002	0404001003	100

## ●●●● Placas base *Baseplates / Plaques base*



DIMENSIONES (mm) <i>Dimensions (mm)</i>	GALVANIZADO <i>Galvanized Galvanisé</i>	
120 x 100 x 4	0501212010040	60
120 x 120 x 4	0501212012040	60
140 x 120 x 5	0501214012050	40



DIMENSIONES (mm) <i>Dimensions (mm)</i>	GALVANIZADO <i>Galvanized Galvanisé</i>	
120 x 100 x 3	0501112010030	60
140 x 120 x 3	0501114012030	60



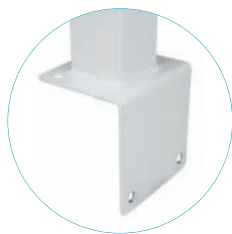
DIMENSIONES (mm) <i>Dimensions (mm)</i>	GALVANIZADO <i>Galvanized Galvanisé</i>	
140 x 60 x 5	0501214006050	30
140 x 40 x 4	0501214004040	40
140 x 30 x 3	0501214003030	50



DIMENSIONES (mm) <i>Dimensions (mm)</i>	GALVANIZADO <i>Galvanized Galvanisé</i>	
75 x 49 x 3	0501107504930	200



DIMENSIONES (mm) <i>Dimensions (mm)</i>	GALVANIZADO <i>Galvanized Galvanisé</i>	
220 x 120 x 4	0501322012040	10



## ●●●● Pinza para valla móvil *Clamp for mobile fence / Pince pour clôture mobile*



REFERENCIA <i>Reference / Référence</i>	
0400000400	30



## ●●●● Uñas para soldar *Toes for welding / Griffes à souder*



DIMENSIONES (mm) <i>Dimensions (mm)</i>	GALVANIZADO <i>Galvanized Galvanisé</i>	
35 x 15 x 2	0502103501520	2000
28 x 10 x 2,5	0502102801020	3000
24 x 10 x 1,5	0502402401010	3000



## ●●●● Uña para atornillar o remachar *Toe for screwing or riveting Griffe à visser ou à riveter*



DIMENSIONES (mm) <i>Dimensions (mm)</i>	GALVANIZADO <i>Galvanized Galvanisé</i>	
35 x 15 x 2	0502203501520	2000

## ●●●● Grapa arpón *Spear staple / Agrafe-harpon*



DIMENSIONES (mm) <i>Dimensions (mm)</i>	GALVANIZADO <i>Galvanized Galvanisé</i>	
62 x 7	0505000000000	1000



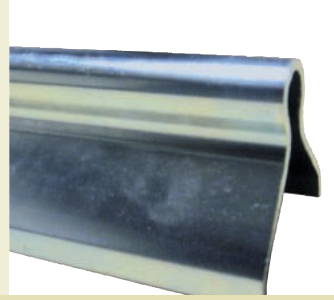
## ●●●● Anilla para valla móvil *Ring for mobile fence Anneau pour clôture mobile*



REFERENCIA <i>Reference / Référence</i>	
0503209005900	600

Unidades por embalaje  
*Pieces per pack / Unités par emballage*

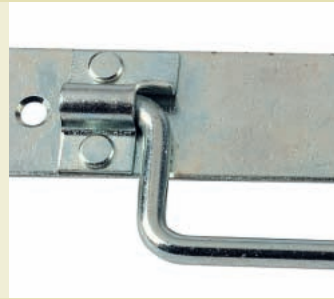
accesorios para puertas correderas



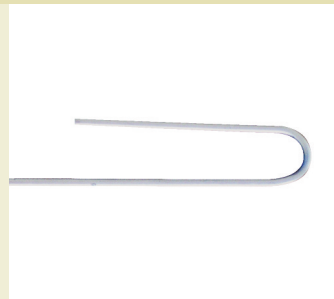
cierres y cerrojos



pernios y asas



pasadores y piquetas



tendederos







## ●●●● Extensibles *Extendable / Extensible*



DIMENSIONES (mm) <i>Dimensions (mm)</i>	BLANCO RAL 9010 <i>White Ral 9010 Blanc Ral 9010</i>	GALVANIZADO <i>Galvanized Galvanisé</i>	ALUMINIO <i>Aluminium Aluminium</i>
70	1442070000003	1442070000000	1442070000008
80	1442080000003	1442080000000	1442080000008
90	1442090000003	1442090000000	1442090000008
100	1442100000003	1442100000000	1442100000008
110	1442110000003	1442110000000	1442110000008
120	1442120000003	1442120000000	1442120000008
130	1442130000003	1442130000000	1442130000008
140	1442140000003	1442140000000	1442140000008
150	1442150000003	1442150000000	1442150000008
160	1442160000003	1442160000000	1442160000008
170	1442170000003	1442170000000	1442170000008
180	1442180000003	1442180000000	1442180000008
190	1442190000003	1442190000000	1442190000008
200	1442200000003	1442200000000	1442200000008



●●●● Para atornillar *To screw / Pour visser*



DIMENSIONES (mm) <i>Dimensions (mm)</i>	BLANCO RAL 9010 <i>White Ral 9010 Blanc Ral 9010</i>
540 x 200	1412054002003

●●●● Brazo balcón *Arm for balcony / Bras pour balcon*



DIMENSIONES (mm) <i>Dimensions (mm)</i>	BLANCO RAL 9010 <i>White Ral 9010 Blanc Ral 9010</i>
540 x 250	1422054002503

●●●● Tendedero jardín *Clothesline for garden / Étendoir jardin*



Desmontable  
*Detachable / Démontable*

DIMENSIONES (mm) <i>Dimensions (mm)</i>	BLANCO RAL 9010 <i>White Ral 9010 Blanc Ral 9010</i>	VERDE RAL 6005 <i>Green Ral 6005 ert Ral 6005</i>
2000 x 640	1431230006403	1431230006402
1750 x 640	1432180006403	1432180006402



●●●● Tendedero en T para muro *Clothesline for wall / Séchoir en T mural*



DIMENSIONES (mm) <i>Dimensions (mm)</i>	REFERENCIA <i>Reference / Référence</i>
640 x 1200	1452120006403

## POSTES DE SUJECIÓN REDONDOS

Round fixing posts / Poteaux de fixation ronds

### Con placa / sin placa

With board / Without board

Avec plaque / Sans plaque



DIMENSIONES (mm) Dimensions (mm)	ALTURA MALLA (mm) Mesh height (mm) Hauteur grillage (mm)
Ø 48 x 1050	1000
Ø 48 x 1250	1200
Ø 48 x 1550	1500
Ø 48 x 2050	2000

DIMENSIONES (mm) Dimensions (mm)	ALTURA MALLA (mm) Mesh height (mm) Hauteur grillage (mm)
Ø 48 x 1250	1000
Ø 48 x 1450	1200
Ø 48 x 1800	1500
Ø 48 x 2400	2000



### Base con acople para tubo Ø 48

Base with coupling for Ø 48 tube

Plaque base avec coupleur pour tube Ø 48



### Spray pintura

Spray paint / Spray peinture



12

## POSTES PARA VIÑEDO Y ACCESORIOS

Vineyard poles and accessories / Poteaux de palissage et accessoires



### Principio

Beginning / Extrême



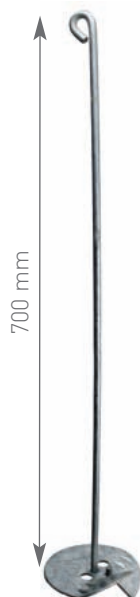
Medidas a consultar  
Sizes to be consulted  
Mesures à consulter



### Intermedio

Intermediate / Intermédiaire

### Hélices Helix type / Ancrage type hélice



Ø 107mm

DIMENSIONES (mm) Dimensions (mm)	GALVANIZADO Galvanized Galvanisé
Ø 107	201077000



### Tensores Tensors / Tendeurs



DIMENSIONES (mm) Dimensions (mm)	GALVANIZADO Galvanized Galvanisé	
90 x 30 / 1,5	06019030150	225



## BASES CON ACOPLE

Base with coupling / Plaque base avec coupleur

### Base con acople para tubo cuadrado 60 x 60

Base with coupling for 60 x 60 square tube  
Plaque base avec coupleur pour tube carré 60 x 60



GALVANIZADO Galvanized Galvanisé	VERDE RAL 6005 Green Ral 6005 Vert. Ral 6005	BLANCO RAL 9010 White Ral 9010 Blanc Ral 9010	
0507212012040	0507212012042	0507212012043	20

### Base con acople para tubo rectangular 60 x 40

Base with coupling for 60 x 40 square tube  
Plaque base avec coupleur pour tube carré 60 x 40



GALVANIZADO Galvanized Galvanisé	VERDE RAL 6005 Green Ral 6005 Vert. Ral 6005	BLANCO RAL 9010 White Ral 9010 Blanc Ral 9010	
0506212012040	0506212012042	0506212012043	20

### Fijación F60

F60 Fixing / Fixation F60



GALVANIZADO Galvanized Galvanisé	VERDE RAL 6005 Green Ral 6005 Vert. Ral 6005	BLANCO RAL 9010 White Ral 9010 Blanc Ral 9010	
0402002000	0402002002	0402002003	250

### Fijación F40

F40 Fixing / Fixation F40



GALVANIZADO Galvanized Galvanisé	VERDE RAL 6005 Green Ral 6005 Vert. Ral 6005	BLANCO RAL 9010 White Ral 9010 Blanc Ral 9010	
0402003000	0402003002	0402003003	250



## ACOPLES PARA ALAMBRE DE ESPINO

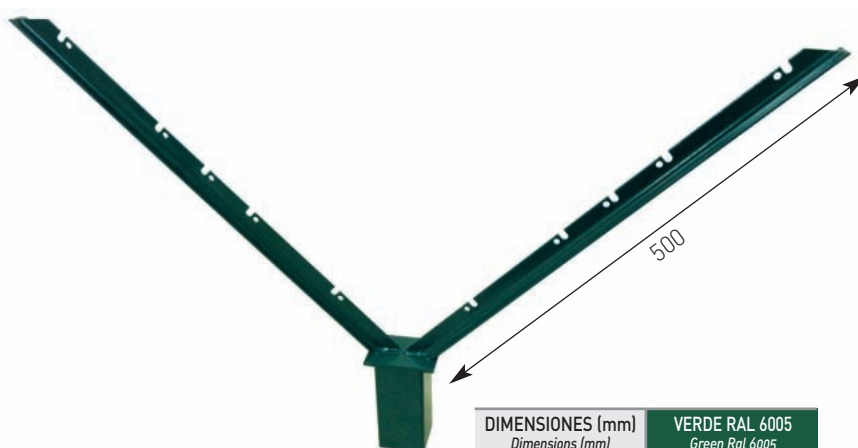
Couplings for barbed wire / Coupleurs pour fil de fer barbelé

### Simple Single / simple

### Doble Double / Double



DIMENSIONES (mm) Dimensions (mm)	VERDE RAL 6005 Green Ral 6005 Vert. Ral 6005
60 x 60	3616060pt252
60 x 40	3616040pt252



DIMENSIONES (mm) Dimensions (mm)	VERDE RAL 6005 Green Ral 6005 Vert. Ral 6005
60 x 60	3626060pt252
60 x 40	3626040pt252

Unidades por embalaje  
Pieces per pack/ Unités par emballage

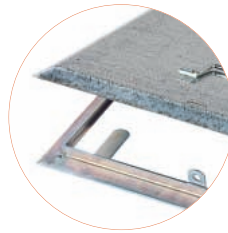




# TAPAS PARA ARQUETAS

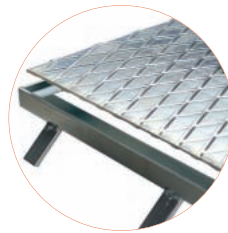
Irrigation pit covers / Couvertres pour chambres à vannes

## ●●●● Chapa lisa *Flat plate / Tôle lisse*



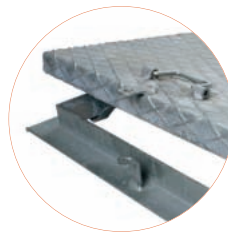
ANCHO x ALTO (mm) Length x Height (mm) Longueur x Hauteur (mm)	REFERENCIA Reference Référence
300 x 300	1511030003000
400 x 400	1511040004000
500 x 500	1511050005000
600 x 600	1511060006000
700 x 700	1511070007000
800 x 800	1511080008000
900 x 900	1511090009000
1000 x 1000	1511100010000

## ●●●● Chapa estriada / plana *Treadplate / flat – Tôle larmée / plate*



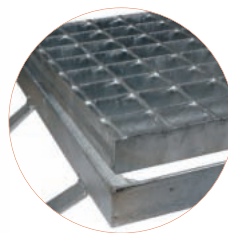
ANCHO x ALTO (mm) Length x Height (mm) Longueur x Hauteur (mm)	REFERENCIA Reference Référence
300 x 300	1512030003000
400 x 400	1512040004000
500 x 500	1512050005000
600 x 600	1512060006000
700 x 700	1512070007000
800 x 800	1512080008000
900 x 900	1512090009000
1000 x 1000	1512100010000

## ●●●● Chapa estriada / resaltada *Treadplate / highlighted – Tôle larmée / rehaussée*



ANCHO x ALTO (mm) Length x Height (mm) Longueur x Hauteur (mm)	REFERENCIA Reference Référence
300 x 300	1513030003000
400 x 400	1513040004000
500 x 500	1513050005000
600 x 600	1513060006000
700 x 700	1513070007000
800 x 800	1513080008000
900 x 900	1513090009000
1000 x 1000	1513100010000

## ●●●● Chapa tipo rejilla *Grid type plate / Grillagée*



ANCHO x ALTO (mm) Length x Height (mm) Longueur x Hauteur (mm)	REFERENCIA Reference Référence
300 x 300	1514030003000
400 x 400	1514040004000
500 x 500	1514050005000
600 x 600	1514060006000
700 x 700	1514070007000
800 x 800	1514080008000
900 x 900	1514090009000
1000 x 1000	1514100010000

Todos los modelos se fabrican bajo pedido *All the models are produced on request / Tous les modèles sont fabriqués sur commande*