

Huanyang Inverter



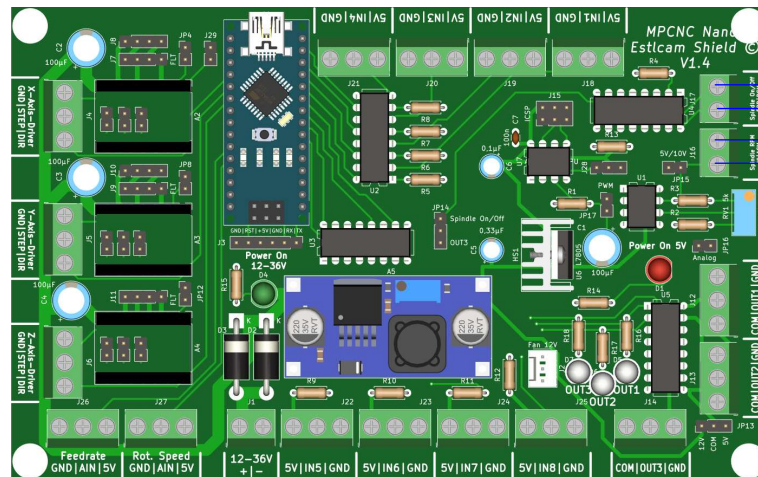
Es handelt sich bei dem hier gezeigten Frequenzumrichter um eine Huanyang Inverter. Es gibt diesen Inverter in verschiedenen Größen 1,5 KW, 2,2 KW u.s.w. Die Anschlüsse bei den Invertern dieser Baureihe sind alle Identisch. Bitte immer genau auf die Baureihe achten.



3KW-220V

So wird das MPCNC Nano Estlcam Shield (Till Board) an einen Fu Inverter angeschlossen. So einen Inverter sollte man nur anschließen wenn man über die nötigen Fachkenntnisse verfügt. Also bitte immer mit größter Vorsicht vorgehen. Sollte man sich nicht sicher sein, lieber einen Fachmann zu Rate ziehen.

Till Board



Für Anschlussfehler, die zur Zerstörung des Till Boards oder Fu Führen übernehme ich keine Haftung.

Title		
Fu am Till board		
Author		
A.Graf		
Netzwolf-Media		
File		Document
C:\Users\ ... Til Board Huanyang Inverter.dsn		
Revision	Date	Sheets
1.0	08.11.2021	1 of 1