

# Aluminium Haustüren


mit beidseitig flügelüberdeckenden Füllungen

## AKTIONSHAUSTÜREN 2021



MODELL 1  
Farbe RAL 7012  
Verglasung DPL  
Griff DGR 160h  
Rosette RMM  
Seitentür links/rechts DPL  
Fingerscanner AFS

**SCHÜCO**

 [www.schueco.de](http://www.schueco.de)

**möller**  
**FENSTERBAU** GMBH



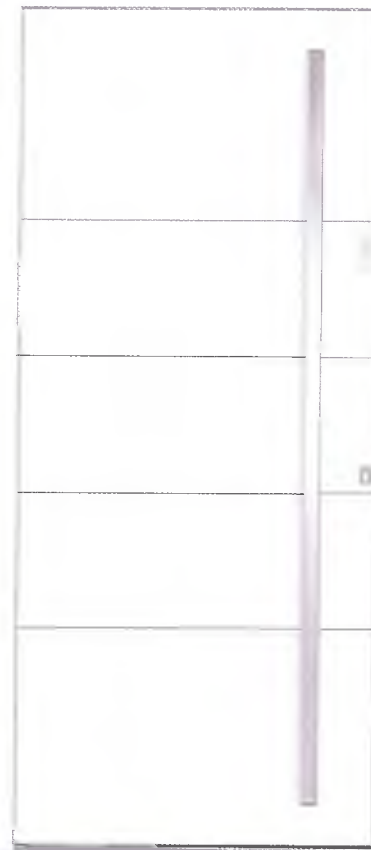
**MODELL 2**

Farbe 29/80077; Verglasung SATINATO; Griff OCR 115h;  
Rosette RMM; Fingerscanner IFS



**MODELL 3**

Farbe RAL 9007; Griff KCRF 160h; Rosette RMM;  
Fingerscanner AFS; Designsockel JZC 51; Spy SPY1



**MODELL 4**

Farbe RAL 9016; Griff KCK 190h; Rosette RKP 50;  
Tastaturen WKB



**MODELL 5**

Farbe RAL 6005; Verglasung DPL; Griff DOK 115h;  
Rosette RMV; Designsockel PZP 10; Tastaturen BKB; Seitenteil rechts DPL



**MODELL 6**

Farbe RAL 9006; Verglasung DPJ; Griff OPT 100;  
Rosette RMM; Designsockel JZP 50; Seitenteil rechts DPJ



**MODELL 7**  
Farbe **RAL 7016**; Verglasung **MADRAS UADI**; Griff **OCR 115h**;  
Rosette **RMM**



**MODELL 8**  
Farbe **GRIGIO ANTICO**; Verglasung **FPK**; Griff **OPR 115h**;  
Rosette **RMM**



**MODELL 9**  
Farbe **RAL 8017**; Verglasung **DPL**; Griff **OCR 115h**;  
Rosette **RMM**



**MODELL 10**  
Farbe **RAL 7016**; Verglasung **DPL**; Griff **OCR 115h**;  
Rosette **RMM**; Designsockel **JZC 51**; Seitenteil rechts **DPL**



**MODELL 11**  
Farbe **29/80077**; Griff **OCR 160h**;  
Rosette **RMM**

# SCHÜCO *Profilsysteme*

## STANDARD-TÜRAUSSTATTUNG

STANDARD-TÜRAUSSTATTUNG - BEIDSEITIG FLÜGELÜBERDECKEND



SCHÜCO Systemprofile AFL, ASL und ARL

Standard Verglasung - 4-fach-Verglasung - VSG 3.3.1. - aussen und innen

SCHÜCO Rollentürbänder - Alle Haustüren sind mit 3 verstellbaren Rollentürbändern ausgestattet - im Standardangebot - Edelstahl (grau)

SCHÜCO 5-Punkt Verriegelung in Edelstahl kombiniert mit Langschliebleiste aus Edelstahl

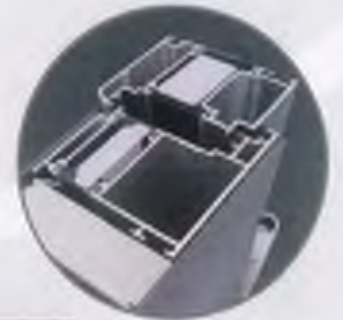
SCHÜCO Drücker - Aluminium Natureloxiert

Sicherheitsrosette, Ø 30mm, Edelstahl matt

Standard-Profilzylinder - S 88 Not- und Gefahrenfunktion mit 6 Schlüsseln, geschützt gegen Schlagpicking, DIN 18252 und DIN 1303

EINBRUCHHEMMUNG - Widerstandsklasse auf allen Varianten getestet IFT Rosenheim

WIDERSTANDSKLASSE  
RC2  
(WK2)  
IFT ROSENHEIM



Füllungsstärke = 91mm

Stärke der kompletten Tür = 100 mm

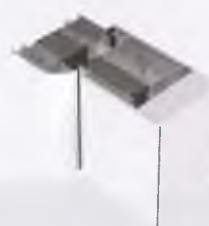
**AFL**



**ARL**



**ASL**



RAL 9006 MATT ODER FS	GRIGIO ANTICO
RAL 9007 MATT ODER FS	D8703
RAL 7016 MATT ODER FS	PUNTO GRIGIO
RAL 9003 MATT ODER FS	RAL 6005 MATT ODER FS
RAL 9010 MATT ODER FS	RAL 8017 MATT ODER FS
RAL 9016 MATT ODER FS	