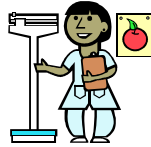


Profil: Gesundheit und Soziales

Berufliche und persönliche Perspektiven

- Berufsfelder
- Zukunftschancen
- Lebensmodelle



Sozialpädagogik

- Familiäre Lebensformen
Erziehung
- Kindertagesstätten usw.



Gesundheit und Pflege

- Lebensführung
- Präventionsmaßnahmen
- Beratungsstellen
- Pflegeeinrichtungen usw.



Ernährung und Hauswirtschaft

- Lebensmittelproduktion
- Verbraucherschutz
- Verpflegungsmöglichkeiten
- Wohnraumgestaltung



Anschrift

Realschule Groß Ilsede
Am Schulzentrum 35
31241 Ilsede

Telefon

05172 / 8525

Fax

05172 / 94124

@ E-Mail

rs.ilsede@t-online.de

www.realschule-ilsede.de

Die

**REALSCHULE
GROß ILSEDE**

informiert über

Profile

ab Jahrgang 9

Alle Schülerinnen und Schüler des 8. Jahrgangs sind aufgefordert, sich für ein berufsvorbereitendes

Profil

zu entscheiden. Die Profile finden vierstündig statt.

Die Realschule Groß Ilsede bietet folgende Profile zur Auswahl an:

- Wirtschaft
- Technik
- Gesundheit und Soziales
- Fremdsprachen (Französisch)

Die Schülerinnen und Schüler legen sich mit ihrer Auswahl für 2 Jahre fest.

Profil: Wirtschaft

Verbraucher und Erwerbstätige im Wirtschaftsgeschehen



- Marktmodelle
- Schülerfirma
- Bedeutung von Arbeit
- Grundlagen Recht

Ökonomisches und soziales Handeln in Unternehmen



- Grundfunktionen
- Rechts- und Organisationsformen von Unternehmen
- Rechnungswesen

Aufgaben des Staates im Wirtschaftsprozess



- Einnahmequellen des Staates
- Strukturwandel in der Wirtschaft
- Deutschland in der EU

Ökonomisches Handeln regional, national und international



- Ausbildungs- und Arbeitsmarkt
- Im- und Export
- Staatenübergreifende Probleme
- Wettbewerb

Profil: Technik

Arbeiten und konstruieren



- Planen, Konstruieren, Herstellen
- Technische Kommunikation

Energie und Technik



- Energiewandlungssysteme
- Antriebssysteme
- Bauen und Wohnen

Information und Kommunikation



- Elektronik
- Steuern und Regeln
- Computereinsatz in automatisierten Prozessen

Natur und Technik



- Bionik
- Regenerative Energien