



PLOCHER®

... natürlich gesund leben

Wasser ist Leben
Wasser ist Leben



Vitales Wasser für
Mensch • Tier • Boden • Pflanzen

2026

Quellwasserstruktur aus der Wasserleitung



Roland Plocher
1940 - 2021

Es ist höchste Zeit...

... unsere Lebensgrundlagen auch für die nachkommenden Generationen zu erhalten.

Liebe Leserinnen, liebe Leser,

zurückschauend auf jahrzehntelange Entwicklung, Erfahrung und praktischen Einsatz freue ich mich, Ihnen diese Produkt- und Anwendungsbroschüre für die Trinkwasser-Vitalisierung zu präsentieren. Vorwärts blickend wollen wir damit auch bewusster machen, wie wichtig und notwendig es ist, ganzheitlich zu denken und nachhaltig zu handeln. Unser Angebot gibt Ihnen zahlreiche Einsatzmöglichkeiten für ein naturgerechtes Leben für Sie und unsere Erde.

Herzlichst Ihre

Monika Junius
GF, Dipl. Ing. (FH) agr.

LEBENSELIXIER

WASSER

Wasser ist die Lebensgrundlage auf unserem Planeten und zugleich wichtigster Baustein aller lebender Organismen. Unzählige biochemische Vorgänge laufen jeden Tag in unserem Körper ab, wofür getrunkenes gesundes, vitales Wasser die ideale Basis liefert.

Natürliches, reines Wasser ist somit unser bedeutendstes Lebensmittel überhaupt und reich an lebensspendender Energie.



„Trinken Sie genügend vitales Wasser?“

Wasser - zum Leben

Von alters her steht Wasser auch als Symbol für das Seelische, Aufnehmende und Empfängliche. In einem vitalen Wasser leben intelligente Mikroorganismen.

Es wird empfohlen, täglich 20 - 40 ml reines Wasser pro kg Körpergewicht zu trinken, d. h. bei 70 kg Körpergewicht ca. 2,1 Liter stilles Mineralwasser (Kosten ca. € 1,30 pro Tag). Somit belaufen sich die Kosten für den Wassereinkauf für einen 2,5 Personenhaushalt auf ca. € 1200,- / Jahr.

Dagegen stehen die einmaligen Kosten für den plocherkat.

- **Wasser ist eines unserer wichtigsten Lebensmittel:** Es ist wichtig für unseren Stoffwechsel und die innere Reinigung, enthält keine Kalorien und hilft bei Gewichtsproblemen.
- **Wer ausreichend Wasser zu sich nimmt, steigert seine Konzentrationsfähigkeit.**
- **Vitales Wasser reguliert alle Lebensfunktionen und reinigt die Zellen**

zurück zur
QUELLWASSERSTRUKTUR



Untersuchungsmethoden:

- Kristallanalyse (spagyrisches Kristallinat)
- Tropfenbilder nach Ruth Kübler (siehe Seite 12)

Kristallanalyse (spagyrisches Kristallinat)

Leitungswasser Überlingen-Bamberg

Innerhalb einer Vergleichsstudie wurde das spagyrische Kristallinat untersucht, welches aus dem Destillat des Wassers und seinen Mineralbestandteilen gewonnen wurde.



Leitungswasser

1 Stunde auf plocher tischkat

Beobachtung:

Bereits nach 1 Std. Standzeit auf dem plocher tischkat ist eine wesentlich stärkere Kristallausbildung zu beobachten.

Damit das Wasser wieder zur Energiequelle wird

Wasservitalisierung

Wie können wir nun dem Wasser seine Lebendigkeit und Vitalität zurückgeben? Indem wir es an seinen ursprünglichen Zustand erinnern! Die Wasservitalisierung nach ROLAND PLOCHER® integral-technik ermöglicht es, das Wasser in seinen ursprünglichen, harmonischen Vitalzustand zurückzuführen. Das was die Natur machen würde, geben wir als Informationsvorlage z. B. Sauerstoff und Quellwasser. Die Clusterstruktur verändert sich dahingehend, dass viele „kleine Wassermoleküle“ entstehen, diese haben eine größere Oberfläche. Je größer die Oberfläche ist, desto besser kann das Wasser seine Funktionen als Transportmedium, Puffer und Regulator erfüllen.

Härtestabilisierung

Kristallisationsverhalten von Leitungswasser

Dr. Elmar Langenscheidt (Physiker)



Kontrolle:
Große, verästelte Kristallgebilde überwiegen. (Maßstab 1,6 mm gesamte Bildhöhe)



plocherkat:
Die Kalkkristalle sind klein und vereinzelt. Diese bleiben im fließenden Wasser in der Schwebe bzw. lagern sich nicht mehr ab. Um die Kristalle noch betrachten zu können, musste eine wesentlich stärkere Vergrößerung gewählt werden. (Maßstab 0,13 mm gesamte Bildhöhe).

Energiekosten



Rohrleitung 10 Jahre alt



6 Monate später mit plocherkat

Wir arbeiten und messen nach dem Stand der Technik mit wissenschaftlich anerkannten Messmethoden.

VITALES WASSER

ROLAND PLOCHER® integral-technik: Das bewährte Wasservitalisierungssystem

Höchst zufriedene Anwender weltweit
genießen das große Plus an Lebensqualität – egal, ob beim
Trinken, Kochen, Baden oder Waschen. Stellen auch Sie fest,
dass sich das Wasser weicher anfühlt und besser schmeckt!
Es wird zum Hochgenuss, ein Glas vitales Wasser zu trinken!

- wartungsfrei
- permanente Wirkung



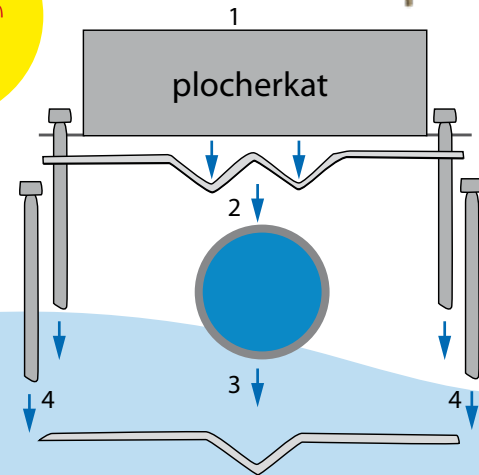
plocherkat groß

Seit 1986 ermöglicht es die
ROLAND PLOCHER® integral-technik,
vitalisiertes Wasser mit Quellwasserstruktur in
jeden Haushalt zu bringen – egal ob Wohnung,
Ein- oder Mehrfamilienhaus. Der plocherkat
funktioniert ohne Strom und Magnetismus.
Für Haushalte bis zu einem täglichen
Wasserverbrauch von maximal **1,5 m³**, abhängig
von Wasserhärte und Länge des Leitungsnetzes.

Maße: 26 x 12 x 3 cm, V4A Edelstahl
Art.-Nr. hw 4611

MONTAGE

Wasserleitung:
Überprüfen
Sie die
Erdung!



Montage:

Der plocherkat groß wird einfach mit zwei Kontaktblechen und vier Schrauben vollflächig waagrecht/senkrecht auf der Wasserzuleitung befestigt. 15 cm freies Rohr ist für die Montage ausreichend. Ein Eingriff in das Leitungswassernetz ist nicht erforderlich. Das Rohr sollte sauber und frei von Rost und Schmutz sein. Bitte die Schrauben gut anziehen, so dass sich die dünnen innenliegenden Bleche an die Rohrleitung anschmiegen!

- Sammel- oder Druckbehälter vor der Installation des plocherkat gründlich reinigen!
- Vor oder nach Wasseruhr/Druckminderer an die Wasserleitung anschrauben.
- Leitungen nach ca. 14 Tagen einmal gründlich ablaufen lassen. Bei weiterem Bedarf Vorgang wiederholen.

Wichtige Hinweise!

- Der plocherkat ist mit magnetischen oder elektromagnetischen Wasseraufbereitungssystemen nicht kompatibel!
- Bei Kunststoffleitungen kann die Wirkung verzögert eintreten.
- Bei einer magnetischen Feldstärke über 100 nT (Nanotesla) am Montageort wird unbedingt empfohlen, die Erdung zu optimieren. In jedem Fall sind der **plocher harmonizer** und der **plocher e-smog-winkel** zu empfehlen (Seite 11).
- Testen Sie, in wie weit Sie Spül- und Waschmittel reduzieren können.
- **Häufig gestellte Fragen finden Sie auf den Seiten 16 und 17!**

Montagebeispiel:



plocherkat groß mit
Befestigungsmaterial zur einfachen
Montage an der Wasserleitung



ZUM ANKLICKEN:
...ideal auch für unterwegs!



plocherkat klein

ZUM ANSCHRAUBEN/ANKLICKEN:
NUR für Endgeräte und direkte
Zuleitungen zum Trinkwasserhahn
(z. B. unter dem Spültisch), Wasserverbrauch
bis maximal **0,3 m³** täglich.

Maße: 9 x 5 x 2 cm, V4A Edelstahl
Art.-Nr. hw 4711

plocherkat klein (Klick-Version)
Maße: 9 x 5 x 2 cm, V4A Edelstahl
Art.-Nr. hw 4911



plocher reaktor

Der plocher reaktor ist eine Weiterent-
wicklung des bewährten plocherkat
(seit 1986!)
Das Gehäuse des plocher reaktor ist so
gestaltet, dass es fest in das Leitungsnetz
eingebaut wird, z. B. von Mehrfamilien-
häusern, Hotels, Gastronomie,
Ställe und in der Industrie zur
Trinkwasservitalisierung.
Ausreichend für täglich ca. 8000 - 12000
Liter Wasser.

Maße: 80 cm lang x Ø 22 cm
Art.-Nr. hw 4311
Material: V4A Edelstahl/PVC, Gewinde: 2", druckgeprüft: 30 bar



...ideal auch für's Büro!

plocher tischkat

Exklusives Tischmodell für Konferenztisch,
Tresen, zu Hause, Praxen und Büros.
Die Wirkung entspricht der des plocherkat.
Stellen Sie Ihr Trinkgefäß einige Minuten
auf den plocher tischkat und Sie erleben
den vollen Trinkgenuss!

Maße: 27 x 22 cm, V4A Edelstahl
Art.-Nr. hw 4811



plocher trinkflasche

- aus Edelstahl zur Vitalisierung von
Trinkwasser mit Quellwasser-Effekt
- hergestellt unter Verwendung der
ROLAND PLOCHER® integral-technik.
- praktisch ist der Schnellverschluss
mit aufstellbarer Trinköffnung

Art.-Nr. hk 8712 - Einheit: Stück
Fassungsvermögen: ca. 0,5 Liter
Maße: ca. H 23 x Ø 7 cm



Auch als
Karaffe
verwendbar



plocher thermobecher

- doppelwandig aus Edelstahl zur
Vitalisierung von Heiß- und Kaltgetränken
 - hergestellt unter Verwendung der
ROLAND PLOCHER® integral-technik.
 - Kunststoffdeckel mit sicherem
Schraubverschluss und integrierter
Trinköffnung zum Aufklappen.
- Tipp: Auch als Schüttelbecher verwendbar!

Art.-Nr. hk 8713 - Einheit: Stück
Fassungsvermögen: ca. 0,4 Liter
Maße: ca. H 19,5 x Ø 7 cm



Für den Bereich Landwirtschaft:

Quellwasserstruktur und Härtestabilisierung für den Boden und die Pflanzen über die Feldspritze:



Selbstverständlich und doch oft genug vernachlässigt - die Wasserqualität!



plocher agro-kat

bis ca. 3000 l

Größe: 60 cm lang x Ø 22 cm

Art.-Nr.: aw 4511

plocher agro-kat xl

ab ca. 3000 l

Größe: 80 cm lang, Ø 22 cm

Art. Nr.: aw 4411

Material: V4A Edelstahl/PVC, Gewinde: 2", druckgeprüft: 30 bar

Der plocher agro-kat empfiehlt sich auch zum Einbau in Bewässerungsanlagen von Gewächshäusern. Vitales Wasser und die Härtestabilisierung wirken sich positiv auf die Keimung (s. Seite 12) und das Wachstum aus. Siehe dazu PLOCHER-Vitalpläne unter www.plocher-agrar.de

Auswirkungen auf die Betriebs- und Arbeitswirtschaft:
weniger Pflanzenschutz - weniger Pflanzenstress
mehr Bodenaktivität - vitale Pflanzen
= ökologisch-rentabel wirtschaften

Auszug aus dem Artikel (L&F Nr. 17/25.04.2014) von Jörg Garrelts, Pflanzenschutzamt der Landwirtschaftskammer Niedersachsen:

In der Praxis wird oft der Einfluss der Wasserqualität unterschätzt. Filterverstopfungen, unzureichend gelöste Pflanzenschutzmittel, schlechtere Wirkungsgrade, instabile Spritzflüssigkeit sowie der Abbau der Wirkstoffe **verstärken sich bei der Verwendung von hartem, kaltem, extrem saurem oder alkalischem Wasser**. Um Informationen hinsichtlich der Auswirkungen auf die Applikationsqualität zu sammeln, hat das Pflanzenschutzamt 2013 einen Versuch durchgeführt. Zu diesem Zweck wurden im Winterweizen die Bekämpfungserfolge gegen Pilzkrankheiten verschiedener Varianten bei der Verwendung von weichem (Wasserhärte 4,0 °dH) und hartem (33,2 °dH) Wasser miteinander verglichen. Darüber hinaus wurde das System „plocher agro-kat“ bonitiert.

Ergebnisse mit dem plocher agro-kat:

- bester Ertrag
- weniger Pilzdruck
- mehr Anteile grüne Blattfläche

Ausführliche Informationen im Landwirtschaftskatalog oder unter plocher-agrar.de flüssighumus.de humusboden.de



Schutz vor Elektromog und geopathogenen Zonen



plocher e-smog-winkel

Schutz vor Elektro-Smog. Elektrizität erzeugt ein Energie- und Magnetfeld. Diese Felder können negativ auf Menschen, Tiere und Pflanzen einwirken. Der plocher e-smog-winkel bringt diese Energiefelder in eine für den Organismus verträgliche Form.

Maße: 3 x 3 x 10 cm, Edelstahl
 Art.-Nr. ha 6111

plocher harmonizer 4 Wochen zur Probe anfordern!



plocher harmonizer

Das speziell informierte Innenleben der Tonscheibe harmonisiert geopathogene Zonen (z. B. über Wasseradern), d. h. es erfolgt eine Umwandlung in ein aufbauendes und vitalisierendes Raumenergiefeld. Wirkt je nach Situation bis zu 29 Meter um den Aufstellungsort.

Maße: Ø 21 cm, Ton
 Art.-Nr. ha 5111

plocherkat
ERFAHRUNGSBERICHTE



Entkalkung des Warmwasser-Elektroboilers

Vor 10 Jahren montierten wir den plocherkat. Wir informierten Sie bereits über die positiven Wirkungen, unter anderem auch die Kalkablagerungen im 300 Liter Elektroboiler betreffend. Ohne Ihren plocherkat mussten wir jeweils spätestens nach 3 Jahren das Heizelement zum Entkalken ausbauen, da die harte Kalkablagerung am Heizstab so dick wurde, dass dieser nicht mehr durch das Flanschloch herausgezogen werden konnte. Der äußerst harte Kalkansatz musste dann in mühsamer Arbeit mechanisch und chemisch Schicht für Schicht entfernt werden. Zeitaufwand ca. 10 Std. 4 Jahre nach der letzten Boilerwartung bauten wir jetzt wiederum das Heizelement aus und waren abermals überrascht und hoch erfreut, wie sich das Heizelement und die Boilerwand präsentierten.

Die Heizrohr-Unterseiten waren praktisch frei von Kalkablagerungen und auf der Oberseite waren diese so luftig, dass sie mit dem Finger weggewischt werden konnten. Dies alles bei einer Wasserhärte von ca. 43 französischen Härtegraden (entspricht ca. 24 °dH) und 58 °C Wassertemperatur.

Wir sind uns voll bewusst, dass diese Kalkumwandlung nur ein positiver Nebeneffekt des plocherkat ist. Wir haben den plocherkat in erster Linie wegen seiner primären Eigenschaften gekauft und sind Ihnen, Herr Plocher, aus unserem tiefsten Inneren heraus, sehr dankbar für Ihre Forschungen und den daraus resultierenden Produkten, welche in völligem Einklang mit der Natur sind.

Herzliche Grüße an Sie und Ihr Team
senden Beatrice u. Walter Macho

Einfluss von physikalisch modifiziertem Wasser auf das Keimverhalten



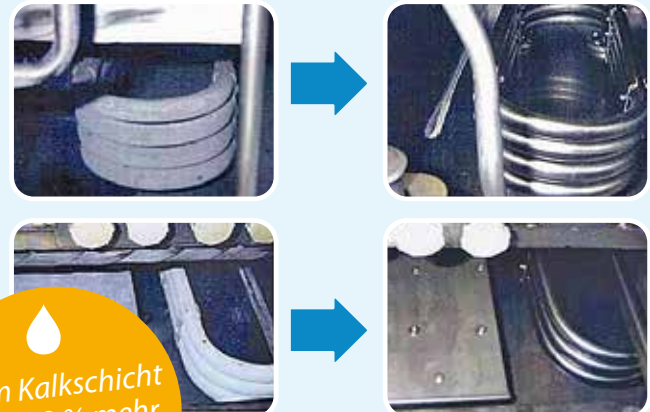
Leitungswasser



plocherkat-Wasser

Quelle: Bachelor-Arbeit im Studiengang Gartenbauwissenschaften:
„Einfluss von modifiziertem Wasser auf das Pflanzenwachstum“
Humboldt Universität, Berlin

Praxistest in Düsseldorfer Großküche
Rentabilität, die sich schnell rechnet



1 mm Kalkschicht
= 10 - 12 % mehr
Energiebedarf

3 Monate später mit plocherkat

Der plocherkat im Heizsystem

Eine interessante Studie an der FH München belegt, dass sich vitalisiertes Wasser schneller erwärmt und somit der Gasverbrauch zurückgeht:

Die Versuchsdauer betrug 72 Stunden, verglichen wurden 2 identische Stränge, Durchfluss 21,583 m³ (= ca. 5,0 l/min).

Gasverbrauch für eine durchschnittliche Aufheiztemperatur von 78,6 °C:

- Strang (Kontrolle) 218,015 m³ Gas
- Strang mit plocherkat 213,38 m³ Gas
- = 2,13 % weniger Verbrauch!

Auszeichnung für den plocherkat



auf der Agra Messe 2025 in Plovdiv, Bulgarien, in der Kategorie:

Innovative Entwicklung

Vorgestellt von Plamen Asparouhov
Bio Blagodat, www.plocher.bg

zurück zur

QUELLWASSERSTRUKTUR

Tropfenbilder nach Ruth Kübler

Die Qualitäten nach denen die Tropfenbilder beurteilt werden:

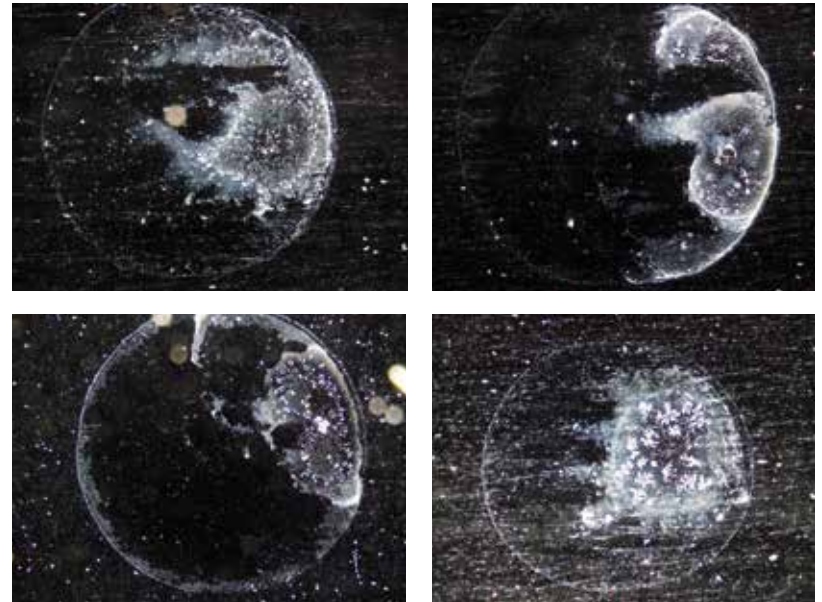
- Ordnung/Differenzierung/Strahlen
- Transparenz/Klarheit/Feinheit
- Form/Formbildung
- Zentrierung
- Integrationsvermögen
- Intensität
- Rhythmus
- Beweglichkeit
- Strukturstabilität/Kohärenz

Aus dem Fehlen oder Vorhandensein dieser Qualitäten können Schlüsse gezogen werden, was das Wasser zur Regenerierung oder Stärkung braucht.

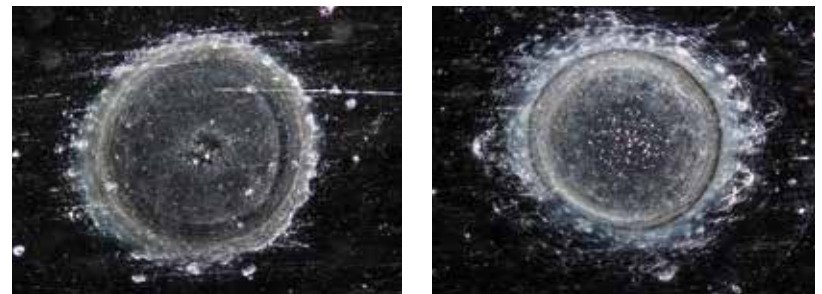


Labor für Kristallanalyse und Qualitätsbeurteilung
Dr. med. vet. Wilhelm Höfer –
Berthold Heusel M.A.

Romäusquellwasser wurde abgefüllt in eine Plastikflasche und über 2 Tage bei sommerlichen Temperaturen im Auto gelagert. Die Tropfenbilder zeigen eine gestörte Quellwasserstruktur.



Wiederhergestellt mit dem plocher tischkat nach ca. 7 – 10 Minuten Verweildauer.



Beobachtung:

Es ist deutlich zu erkennen, dass sich wieder Ordnungsstrukturen aufgebaut haben.

Die Kristallisation wurde im Tropfenbild zentriert.

Es können 7 Zonen unterschieden werden.

Ordnung / Zentrierung / Differenzierung / Transparenz / Klarheit / Feinheit / Intensität / Formbildung / Rhythmus und Strukturstabilität können als gut beschrieben werden.

HÄUFIG GESTELLTE FRAGEN

Ausgehend von der Erkenntnis und den Erfahrungen, dass nicht die Materien die Wirkungen erzeugen, sondern deren energetischen Informationen, entwickelte Roland Plocher ab 1980 ein naturgerechtes, Ressourcen schonendes, physikalisches Verfahren **nichtmagnetischer Informationsübertragung** zur gezielten, katalytischen Aktivierung von biologischen Prozessen.



Montagebeispiel Mehrfamilienhaus: plocherkat in Reihe montiert

Wie funktioniert der plocherkat?

Der plocherkat überträgt mit Hilfe seines speziellen Aufbaus vitalisierende Informationen auf das Wasser. Dadurch wird das Erinnerungsvermögen des Wassers angeregt, d. h. bestimmte Cluster (Molekülketten) werden aktiviert und in Resonanz gebracht, so dass zum einen die Vitalisierung und zum anderen die Härtestabilisierung erzielt wird. Der plocherkat arbeitet weder magnetisch, noch chemisch, noch elektrisch.

Was ist im plocherkat?

Im plocherkat ist ein Inlay, welches mit den Informationen von Quellwasser und Sauerstoff moduliert ist.

Wie und wo muss ich den plocherkat installieren?

Der plocherkat sollte nach oder vor der Wasseruhr und dem Druckminderer laut Montageanleitung vollflächig installiert werden. 15 cm freies Rohr ist für die Montage ausreichend. Ein Eingriff in das Leitungswassernetz ist nicht erforderlich. Das Rohr sollte sauber und frei von Rost und Schmutz sein. Mehrere plocherkat können in Reihe montiert werden (siehe Foto Montagebeispiel). Je nach Standortbedingungen empfiehlt sich auch eine dezentrale Verteilung.

Bis zu welchem Rohrdurchmesser passt der plocherkat groß?

Die Montagebleche umfassen den Bereich von 1/2 bis 2 Zoll.

Kann ich den plocherkat an die Wand lehnen?

Nein, der plocherkat sollte an der Leitung montiert „frei“ in der Luft hängen und nicht angelehnt werden.

Muss ich eine bestimmte Installationsrichtung einhalten?

Der plocherkat kann in allen möglichen Varianten senkrecht oder quer zur Leitung, aufgrund der verschiedenen Schraubbohrungen, installiert werden.

Lohnt es sich, an die Warmwasserumwälzung der Heizung einen plocherkat zu installieren?

Hier ist ein ideales Einsatzgebiet für den plocherkat klein. Einfach an einer der Umwälzleitungen der Heizung installieren. Vorteil: vitales Wasser, bessere Wärmeausbeute, weniger Schlämme; Ablagerungen an Stellantrieben und Thermostaten können reduziert werden.

Meine Perlatoren und Siebe sind plötzlich ganz verstopft, warum?

Perlatoren abschrauben und staunen - nicht das Sieb ist wie üblich verkalkt, sondern gelöste Ablagerungen verstopfen das Sieb!

Was ist Härtestabilisierung? Was passiert mit dem Kalk?

Härtestabilisierung ist ein natürliches physikalisches Verhalten, bei dem die Kristallisation der Wasserbestandteile derart verändert wird, dass die Kristalle keine festen Ketten mehr bilden. Es entsteht also auch kein aggressiver Kalk- bzw. Kesselstein mehr. Die Kristalle fallen einzeln aus und sind leicht zu entfernen. Die Kristalle bilden sich außerdem 200 mal kleiner aus und sind so leichter auszuschwemmen. Aggressive Kalkverbindungen, wie u. a. Magnesiumsulfat oder Calciumsulfat, treten stark vermindert oder gar nicht mehr auf. Man könnte sagen, der Kalk ist „abreagiert“ (siehe Seite 5).

Also es funktioniert schon gut, nur in meinem Schnellkochtopf und meinem Wasserkocher habe ich noch harte Ablagerungen, warum?

Im Schnellkochtopf entstehen Temperaturen über 100 °C und hoher Druck. Unter diesen Bedingungen beginnt der Kalk in Kesselstein auszufallen. Im Wasserkocher bleibt häufig

Restwasser stehen und wird erneut mit Frischwasser aufgekocht. Also nach dem Abkochen des Wassers den Wasserkocher restlos entleeren, den ausgefallenen Kalk auswischen und gelegentlich mit plocher allzweckreiner citronensäure aufkochen.

Nach der Neuinstallation einer Photovoltaikanlage hatten wir wieder mehr Kalk, kann das sein?

Seit vielen Jahren genießen wir vitales Wasser aus unserem Wasserhahn. Darüber hinaus konnten wir eine deutliche Verbesserung beim Kalkansatz feststellen. Nach der Neuinstallation einer Photovoltaikanlage auf unserem Hausdach bemerkten wir jedoch, dass sich wieder vermehrt Kalk an unseren Armaturen festsetzte, was sicher nicht zuletzt durch parallele Leitungsführung der Fall war. Das Anbringen von plocher e-smog-winkeln brachte noch kein zufriedenstellendes Ergebnis. Erst seit der Aufstellung eines plocher harmonizer können wir die gewohnte Wirkung wieder feststellen (Fam. Rlnkleff).

Wie lange hält der plocherkat?

Prototypen sind seit 1986 im Einsatz und entfalten immer noch ihre Wirkung!

SCHAFFEN & ERHALTEN

RESSOURCEN

Die ROLAND PLOCHER® integral-technik entspricht den wissenschaftlichen Grundanforderungen: Unabhängig von Ort, Zeit und Person, jederzeit reproduzierbar, die Ergebnisse sind mit den derzeit bekannten Messmethoden nachweisbar. Sie zeichnet sich dadurch aus, gestörte biologische Prozesse nachhaltig in der gesamten Umwelt ökologisch-ökonomisch zu revitalisieren.



Seit Mai 2013 ist das **Qualitätsmanagement** der PLOCHER GmbH **zertifiziert** für den Geltungsbereich: Vertrieb von ökologisch, katalytischen Produkten.



vorher regelmäßiges entkrauten nötig



seit 2014 algenfrei

Aktiver Grundwasser- und Gewässerschutz: Projekt Bellacher Weiher

Mit dem PLOCHER-Gesamtkonzept zur Seensanierung, das als Pilotprojekt die umgebende Landwirtschaft mit einbezieht, wurde die durch Faulschlamm und Algenwachstum zunehmende Verlandungsgefahr gebannt. Ein vorbildliches Beispiel, wie Gewässerschutz und Landwirtschaft zusammenarbeiten können!

www.bellacherweiher.ch

Wasserschutz geht uns alle an:

Zusammengefasst bedeutet dies, dass jeder dazu beitragen kann: Beginnend mit dem sparsamen Umgang mit Wasser, über den verantwortungsbewussten Einsatz von Reinigungsmitteln, bis hin zu nachhaltiger Wirtschaftsweise, wie Reduzierung bzw. Verzicht auf chemisch-synth. Mittel im Garten, in der Land- und Forstwirtschaft und in der Pferdehaltung.

PLOCHER-Produkte bieten vielseitige Einsatzmöglichkeiten für ein naturgerechtes Leben - gerne beraten wir Sie!

Zunächst den „Ist-Zustand“ festhalten:

Wasserhärte vor Ort entspricht ca. _____ °dH

Probleme mit Kalkablagerungen? (bitte ankreuzen)

VORHER: sehr groß groß weniger keine

NACHHER: sehr groß groß weniger keine

In welchen Abständen müssen Sie Ihre Haushaltsgeräte gründlich vom Kalk befreien?

VORHER: Wochen NACHHER: Wochen

1. Perlatoren _____ 1. Perlatoren _____

2. Töpfe _____ 2. Töpfe _____

3. Kaffeemaschine _____ 3. Kaffeemaschine _____

4. Armaturen _____ 4. Armaturen _____

5. _____ 5. _____

Welche subjektiven Veränderungen konnten Sie feststellen bei ...?

Kalk (leichter zu entfernen): _____

Wasserfarbe (klarer): _____

Wassergeschmack: _____

Speisen (Geschmack): _____

Waschmittel (Ersparnis): _____

Wäsche (weicher): _____

Aufwand beim Putzen: _____

Haut und Haare (Fühlen, Aussehen, Pflege): _____

Pflanzen (Aussehen, Vitalität): _____

Tiere (Aussehen, Wohlbefinden, höherer Wasserkonsum): _____

PLOCHER®

Einsatzbereiche in der Gastronomie:

Das **See-Hotel Off** in Meersburg
serviert seinen Gästen
vitalisiertes Trinkwasser.
www.seehotel-off.de

*Möchten auch Sie Ihren Gästen
vitalisiertes Wasser anbieten - wir
beraten Sie gerne und erstellen
Ihnen ein individuelles Angebot.*



Testen Sie:

Fordern Sie gratis die
Test-Untersetzer aus Pappe zur
Aroma- bzw. Wasservitalisierung
an. Vergleichen Sie nach einigen
Minuten das Aroma und den
Geschmack!

**PLOCHER –
damit Gutes besser wird!**



**PLOCHER GmbH • integral-technik • Torenstraße 26
DE-88709 Meersburg • Tel.: 07532/4333-0 • Fax: 4333-10
info@plocher.de • www.plocher.de**

Beratung und Verkauf:



FSC
www.fsc.org

MIX

Papier | Fördert
gute Waldnutzung

FSC® C129578

Produktweiterentwicklung sowie Änderungen in Packung, Preis und Größe
vorbehalten. Für eventuelle Druckfehler übernehmen wir keine Haftung.
Fotonachweis: shutterstock.de

