

Raum Agentur

allynet.
raum für begeisterung

MÜNCHEN - MUNICH - MONACO
BAVIERA - MÜNCHEN - MUNICH
MÜNCHEN - MONACO

MÜNCHEN

allynet ist die Agentur für innovatives Arbeiten. Wir haben uns auf inspirierende Orte und Formate für Corporates spezialisiert, um unsere Kunden in ihrer Unternehmens(Raum)-Kultur zu unterstützen.

Wie wir das tun?

Wir gestalten und vermieten Tagungs-, Meeting-, Seminarräume & Workspaces, statten Objekte für innovatives, kreatives Arbeiten aus und führen Teambuildings mit Sinn durch, die sich nachhaltig auf die Unternehmenskultur auswirken.

Unsere Locations: In unserem Münchener Work Loft Nähe Hauptbahnhof und in der Altstadt von Düsseldorf im Haus zum Kurfürsten bieten wir unsere besonderen Räume an.

An beiden Standorten und der näheren Umgebung beraten wir unsere Kunden in Sachen agiler Arbeitsmethodik & Teambuilding. Unser Herzensprojekt sind Teambuildings, die Sinn machen. Also entweder in Kombination mit sozialem Engagement oder mit dem Ziel, New Work in der Unternehmenskultur zu verankern.

Überall in Deutschland unterstützen wir unsere Kunden mit Interior Office Design in der Objekteinrichtung für innovative und kreative Arbeitsumgebungen.

#raumfuerbegeisterung

Inhalt

Locations

- Work Loft München S. 3
- Stadthäuser Düsseldorf S. 5
- Teambuildings S. 26
- Objekteinrichtung S. 29

ÜBER DAS LOFT

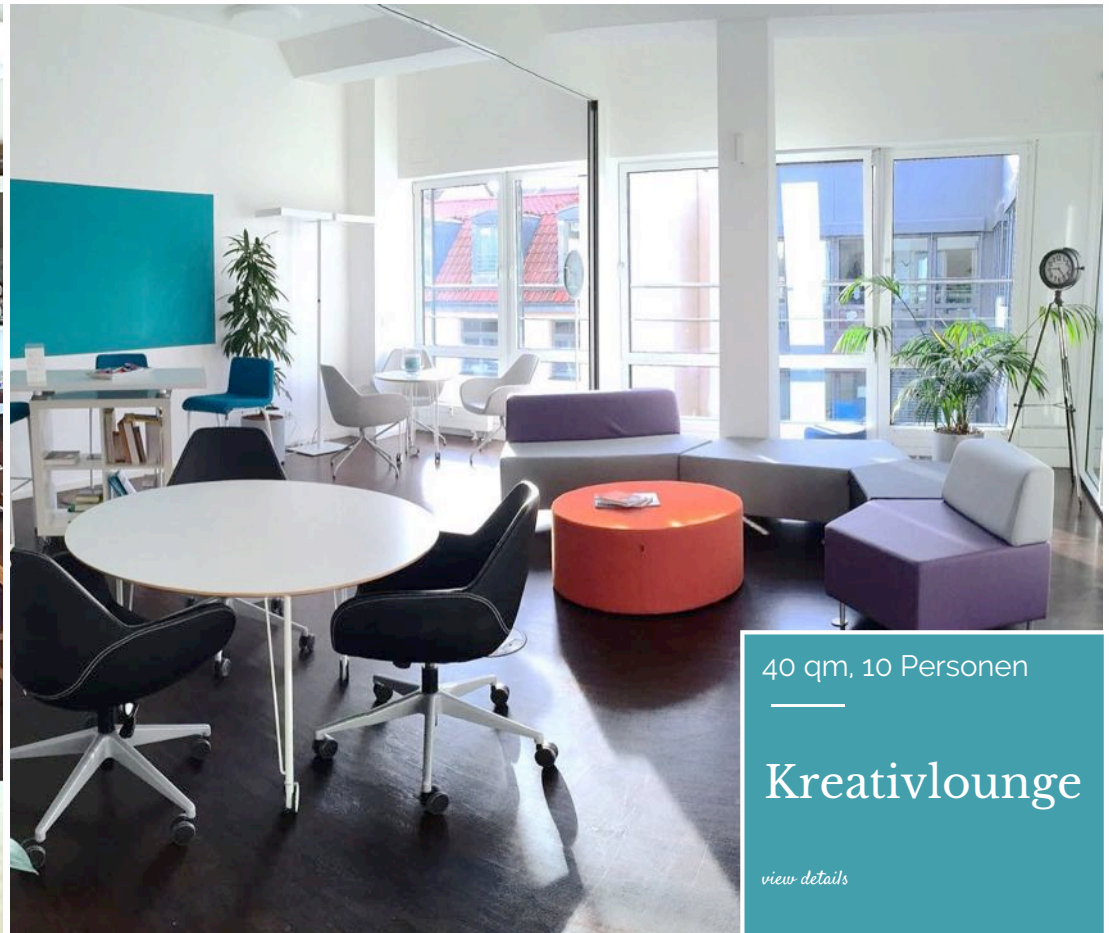
Das Work Loft von allynet ist der zentrale Treffpunkt für kreatives Arbeiten über den Dächern von München unweit des Hauptbahnhofs. Wer schöne, helle und inspirierende Seminar-, Tagungs- oder Meetingräume sucht, checkt bei uns unkompliziert ein und begrüßt seine Gäste in einer freundlichen, modernen und top ausgestatteten Arbeitswelt, mitten in der bayerischen Landeshauptstadt.

Das besondere Highlight ist eine der schönsten Dachterrassen in München mit Blick auf die St. Pauls Kirche. Hier genießen unsere Gäste in himmlischer Ruhe ihre Pausen.



Welcome

Cafélounge



40 qm, 10 Personen

Kreativlounge

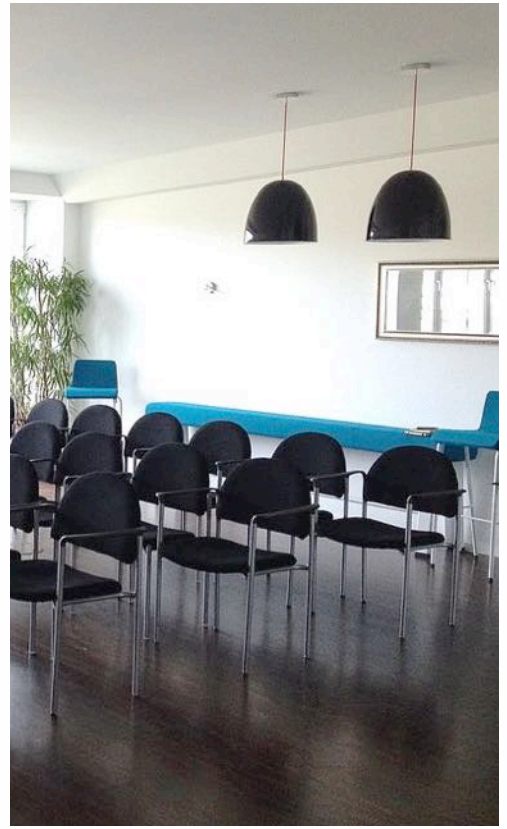
view details



75 qm + 15 qm

Atelier

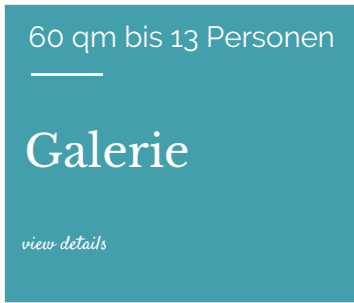
view details



100 qm auf 2 Areas

Innovationlab

view details



60 qm bis 13 Personen

Galerie

view details



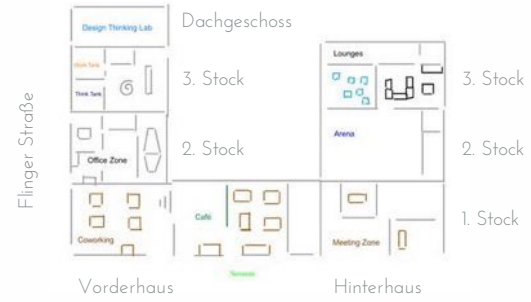
ALLES AUS EINER HAND

Raum für Begeisterung - das ist unser Motto - weil das Arbeitsumfeld enorm wichtig für Kreativität und Innovation ist. Von der Raumvermietung, Setupentwicklung und Work Space Architektur bis hin zu unserem Shop, in dem Sie Möbel, Equipment und Snacks aus unseren Standorten bekommen.

Über das Haus zum Kurfürsten & Hinterhaus

Unglaublich zentral in der Düsseldorfer Altstadt unweit der Heinrich-Heine-Allee befindet sich das älteste Stadthaus Düsseldorfs - das Haus zum Kurfürsten. Schön gelegen in der Fußgängerzone 'Flinger Straße' besticht es als zentraler Treffpunkt rund um Meetings, Incentives & Coworking durch das Zusammenspiel seiner historischen Fassade von 1627 und seiner innovativen, modernen Einrichtung.

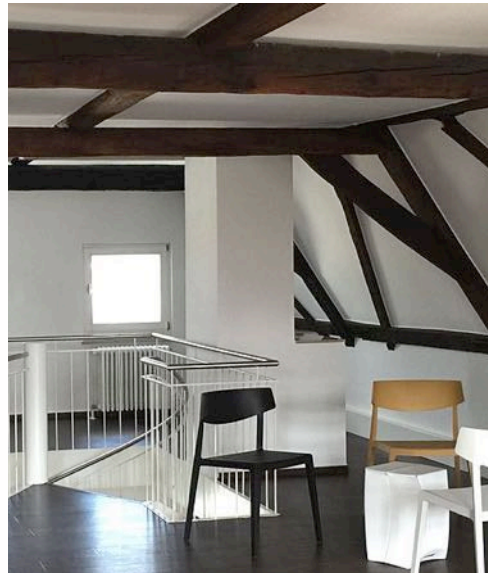
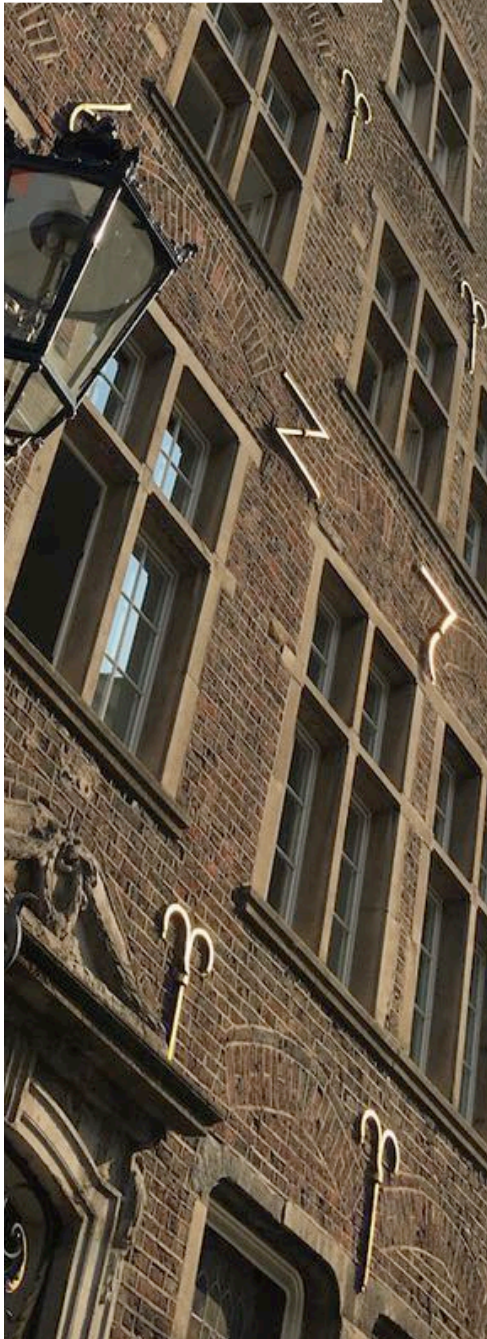
Hier bieten wir in zwei Häusern auf rund 800 qm neben unseren bewährten Setups für Meetings, Tagungs- und Seminarräume auch besondere Pop-up Flächen in einer Top Lage an.



historisch

Haus zum Kurfürsten
1627

view details



agil

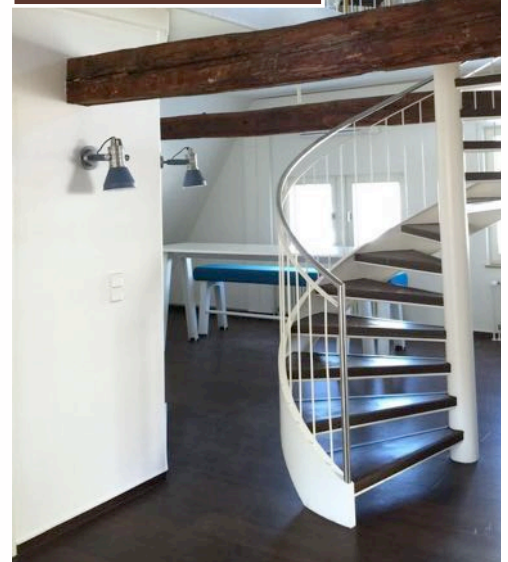
Design Thinking

view details

150 qm, 35 Personen

Lab

view details



innovativ

Work Tank

view details





Exklusive Etage für 8 Personen

Office Zone

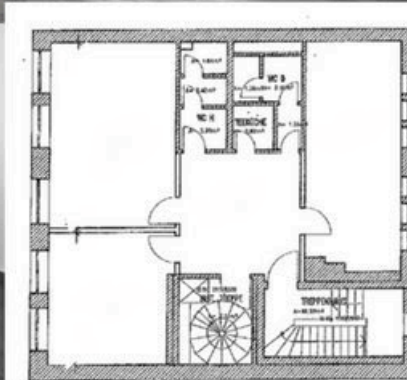
view details



Besprechungen

C-Lounge

view details



allynet.

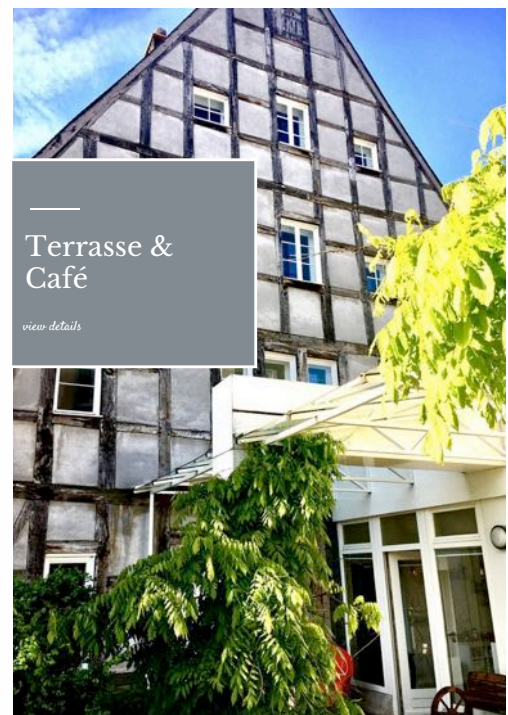
Spielraum

view details



Coworking

view details



Terrasse & Café

view details

Industriestyle, 20 Personen

Meeting Zone

view details



kochen & tagen

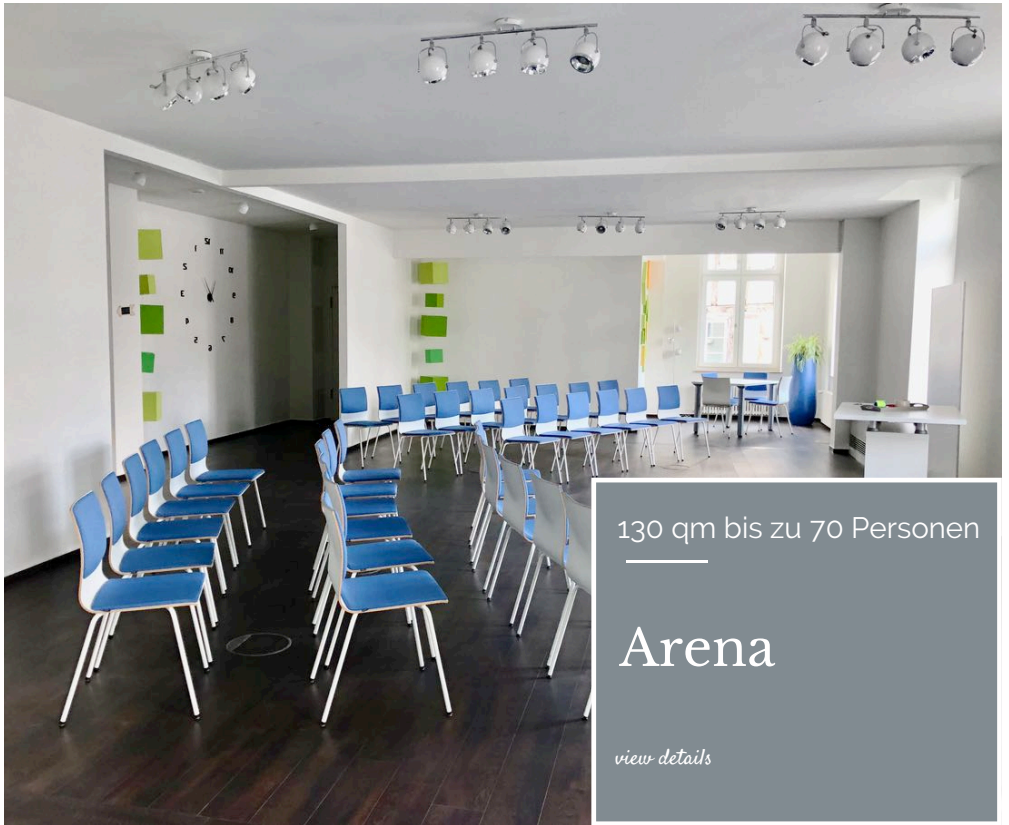
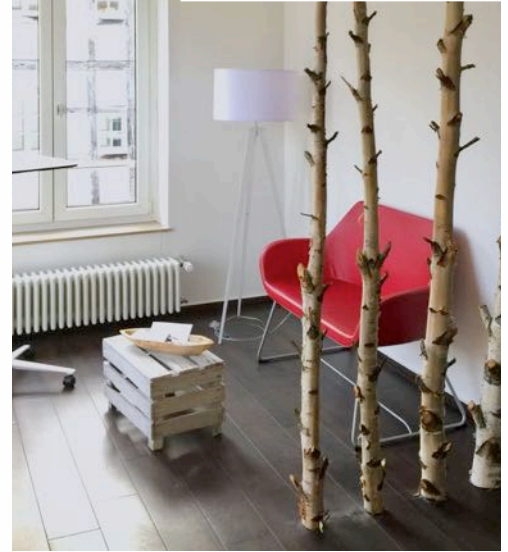
Kitchenlounge

view details

50 qm, 15 Personen

Innovation Lounge

view details



130 qm bis zu 70 Personen

Arena

view details

ALLES AUS EINER HAND

Raum für Begeisterung - das ist unser Motto - weil das Arbeitsumfeld enorm wichtig für Kreativität und Innovation ist. Von der Raumvermietung, Setupentwicklung und Work Space Architektur bis hin zu unserem Shop, in dem Sie Möbel, Equipment und Snacks aus unseren Standorten bekommen.

Meeting



IHR RAUM - DIE KREATIVLOUNGE



In unserer Kreativlounge finden Sie ein optimales Setup für Meetings und Workshops in kreativer Atmosphäre. Mit bis zu 10 Personen arbeiten Sie in einem flexiblen und stylischen Loungebereich mit rollbaren Tischen, Highbenches und Wandfläche zum Beschreiben. Bei Bedarf macht die mobile Trennwand zwei Räume aus der Kreativlounge.

Im Raum enthalten sind ein Beamer, Presenter, Bluetooth-Lautsprecher, Adapter, Highspeed-Internet WLAN, Flipcharts, Whiteboardflächen und eine gut gefüllte Moderationsbox.

Allen Gästen stehen unsere gemütliche Cafélounge und Dachterrasse für die Pausen zur Verfügung.

Facts

Optimal für Workshops, Meetings, Kreativsessions

3 Bereiche in 1 Raum, beschreibbarer Tisch & Wandfläche

Konferenztische auf Rollen, Sofas, Chairs Highbench mit Barhockern

40 qm max. 10

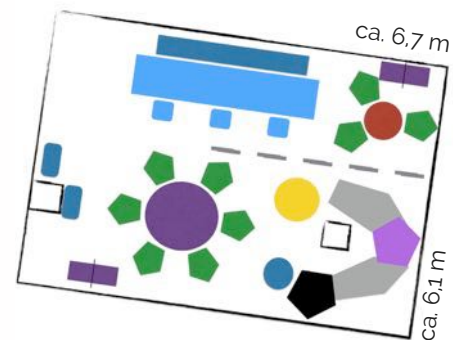
kreativ

3 in 1

Meeting

Lounge

Highbench



MÖGLICHKEITEN

Die Elemente der mobilen Trennwand können Sie mit Hilfe von elektrostatisch haftenden Whiteboardfolien zu drehbaren Whiteboards umfunktionieren. Moderationskarten pinnen Sie einfach mit ablösbaren Kleberollern daneben. Und wenn Sie die Elemente nicht mehr benötigen, schieben Sie sie zurück an die Wand.

Die beschreibbare Wand (siehe Bild oben in türkis) ist übrigens auch magnetisch.

Zum Clustern oder für andere Methoden im gesamten Raum (Fenster, Türen, Wände) können Sie unsere elektrostatisch haftenden Notes (MindNotes) verwenden. Sie lassen sich beliebig verschieben und haften an allen Untergründen in der Kreativlounge. Whiteboardfolien und die Notes liegen in der Moderationsbox für Sie bereit.

Der große, BEMALBARE Tisch in der Mitte ist für 6 Personen, die kleinen können dazu geschoben werden. Wer gerne auf den Loungesofas sitzt, kann das auch am Tisch tun, sie alle haben die richtige Sitzhöhe.

DIE INNOVATIONLOUNGE



In unserer Innovationlounge mit überhohen Decken finden Sie ein loftiges Setup für Ihren Workshop in inspirierender Atmosphäre. Mit ihren flexiblen Bereichen und großen Wandflächen eignet sie sich bestens für Teamsessions und kreative Setups.

Im Raum enthalten sind ein Beamer, Presenter, Bluetooth-Lautsprecher, Adapter, Highspeed-Internet WLAN, Flipcharts, Whiteboardflächen, 3 Moderationswände und eine gut gefüllte Moderationsbox.

Allen Gästen stehen unsere gemütliche Cafélounge und überdachte Terrasse für die Pausen zur Verfügung.



Facts

Optimal für Seminare,
Workshops &
Innovation Labs

flexible Raumsetups

Beschreibbare Wandflächen

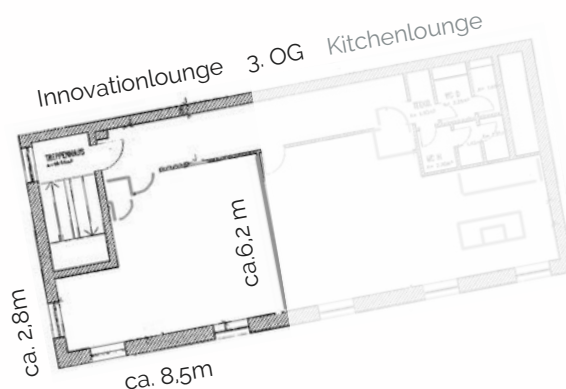
Projektionsfläche
für Beamer

50 qm max. 15

Teamspirit

hohe Decken
große beschreibbare
Wandflächen

Hinterhaus



MÖGLICHKEITEN

In der Innovationlounge gibt es extra viel freie Wandfläche für meterlange Plakate und Clusterflächen so viel das Herz begehrt.

Der innenliegende kleine Materialraum mit seiner großen Auswahl an Prototypingmaterial, Innovationsmethoden, Ideationplakaten und Tipps macht Lust auf agile, ergebnisreiche Workshops.

Die Bestuhlung besteht aus supergemütlichen Loungechairs, auf denen man sich in alle Richtungen drehen kann und kleinen Tischen auf Rollen, die sich jedem Bedürfnis im Raum schnell anpassen. Die von Fenstern umrahmte Team-Ecke lädt besonders zu Gesprächen ein.

Zum Clustern oder für andere Methoden im gesamten Raum (Fenster, Türen, Wände) verwenden Sie unsere elektrostatisch haftenden Notes (MindNotes) oder Post-its. Die Notes lassen sich beliebig verschieben und haften an allen Untergründen. Post-its und die Notes liegen in der Moderationsbox für Sie bereit.

DIE KITCHENLOUNGE ALS EVENTKÜCHE & SEMINARRAUM



Unsere Kitchenlounge verspricht kulinarischen Hochgenuss mit einer Menge Spaß. Auf rund 55 qm gelingt der Mix aus Cook&Meet. Die Tische im Plenum können wahlweise angeordnet werden, während es im Küchenbereich auch Sitzmöglichkeiten an der Arbeitsplatte gibt.

Die Küche ist auch als Meetingraum ohne Küchennutzung nutzbar.

Im Raum enthalten sind ein Beamer, Presenter, Bluetooth-Lautsprecher, Adapter, Highspeed-Internet W/Lan, Flipcharts und eine gut gefüllte Moderationsbox.

Die Küche ist technisch ausgestattet mit: Dampfgarer, Mikrowelle, Esse, übergroßes Induktionskochfeld.

Allen Gästen stehen unsere gemütliche Cafélounge und überdachte Terrasse für die Pausen zur Verfügung.

Facts

Optimal für Seminare,
Workshops &
Teambuildings

Küche mit großem
Kochfeld, Dampfgarer und
Mikrowelle

beschreibbare Tafelwand,
Projektionsfläche
für Beamer

55 qm max. 12



Teamspirit
Plenum

Küche
beschreibbare
Wandflächen

3. OG im Hinterhaus

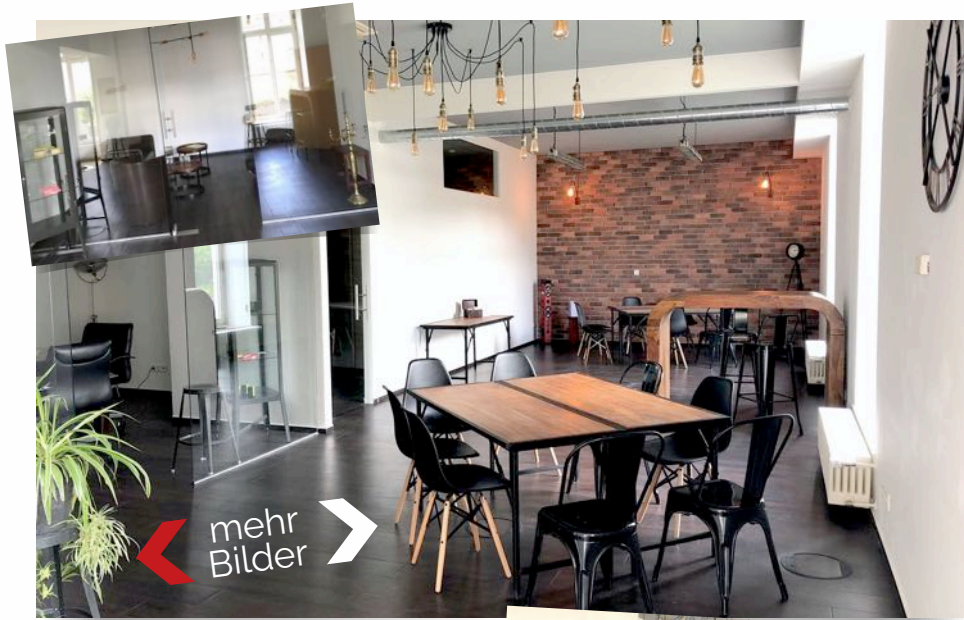
MÖGLICHKEITEN

Die Kitchenlounge hat folgende Ausstattung: AEG Dampfgarer mit XXL-Backofen 46 cm Breite, backen auf allen Ebenen, reiner Dampf möglich, 3D-Infrarotgrill, Bratthermometer u.ä., Induktionskochfeld 90 cm mit direkt gesteuerter Esse, Mikrowelle 700 W, Eisenpfanne, Burgerform (Hackfleisch) und die übliche Haushaltsküchen-Ausstattung.

Der Seminarbereich verfügt über Tische auf Rollen, die für den kulinarischen Teil zu einem großen Küchentisch und danach wieder auseinander z.B. in U-Form gestellt werden können. Die deckenhohe Tafelwand bietet Platz für viele Gedanken und das Flipchart kann auch als beschreibbarer Tisch genutzt werden.

Für Kochevents mit besonderen Bedürfnissen bitte frühzeitig einen Besichtigungstermin vor Ort vereinbaren, damit Koch- und andere Utensilien sicher vorhanden sind.

MEETING ZONE FÜR OPEN INNOVATION UND NETWORKING



Unsere Meeting Zone ist eine eigene kleine Location für sich, eingerichtet mit viel Charme im industrial Style. Der direkte Zugang von der Terrasse führt in den großen Hauptraum. Davon ausgehend gelangt man in einen Glas Cube für Gruppenarbeiten. Den Gang weiter nach hinten folgend, kommen die Küchenzeile und WCs.

Ausgestattet ist die Meeting Zone mit einem Beamer, Presenter, Bluetooth-Lautsprecher, Adapter, Highspeed-Internet WLAN, Flipcharts, Whiteboardflächen und einer gut gefüllten Moderationsbox. Für die Glaswände gibt es extra Marker.

Allen Gästen stehen unsere gemütliche Cafélounge und überdachte Terrasse für die Pausen zur Verfügung.



Facts

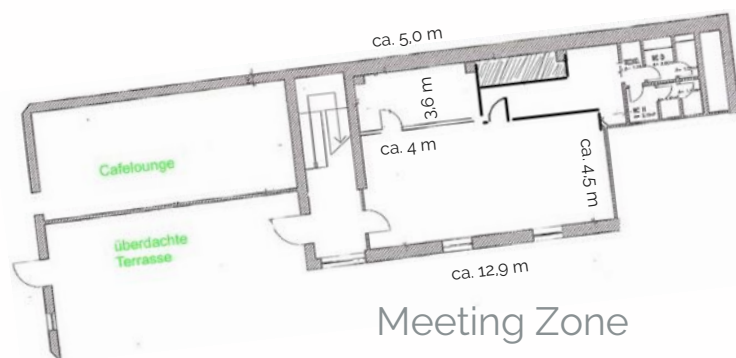
Optimal für Meetings, Networking, Meetups & Innovation Labs

flexible Raumsetups

1 Glas-Cube & offener Bereich

eigene Teeküche & WCs

70 qm max. 15



MÖGLICHKEITEN

Die Meeting Zone bietet einen großen Hauptraum mit ca. 55 qm und davon abgehend 1 Glas Cube (3,6 x 5 qm) für ungestörte Gruppenarbeiten. Der industrial Style mit viel Holz und Leder wirkt durch die hohen Fenster hell und einladend. Der hintere Bereich mit Küchenzeile / WC kann mitgenutzt werden.

Der Glas Cube ist mit einem großen Holztisch und 6 Ledersesseln ausgestattet. Der Hauptraum ist mit klappbaren Holztischen, einer Highbench und Barhockern ausgestattet, so dass in der gesamten Meeting Zone sowohl im Stehen als auch Sitzen gearbeitet werden kann. Als Bestuhlungsvarianten gehen Old School (Parlamentarisch), Workstations (Gruppentische) und Classic eine U-Form.

In der Meeting Zone gibt es einen Beamer, Moderationswände, eine Standbox mit Bluetooth und einen Moderationskoffer mit allem was das Herz begehrt. Zum Clustern oder für andere Methoden verwenden Sie unsere elektrostatisch haftenden Notes (MindNotes) oder Post-its. Die Notes lassen sich beliebig verschieben und haften an allen Untergründen. Post-its, Stifte und die Notes liegen in der Moderationsbox für Sie bereit.

allynet

Tagung

IHR RAUM - DIE ARENA



In unserer Arena genießen Sie auf 130 qm ein helles, offenes Design mit Blick in den Innenhof. Es erwartet Sie ein sonnendurchflutetes Plenum mit einzeln abdunkelbaren Fenstern und Exklusivität. Denn die Arena beinhaltet das gesamte 2. Stockwerk im Hinterhaus.

Im Raum enthalten sind ein Beamer, Presenter, Bluetooth-Lautsprecher, Adapter, Highspeed-Internet WLAN, Flipcharts, Whiteboardflächen, 3 Moderationswände und eine gut gefüllte Moderationsbox.

Allen Gästen stehen unsere gemütliche Cafélounge und überdachte Terrasse für die Pausen zur Verfügung.



Facts

Optimal für Seminare,
Workshops & Präsentationen

130 qm, mit 105 qm großem
Plenum: bis zu 30 Personen in
U-Form, bis zu 60 Personen in
Reihe

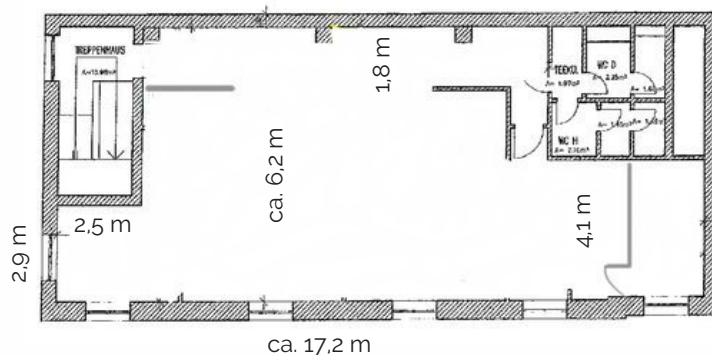
Bestuhlungsvarianten:
Stuhlreihen mit Ablagetischen,
U-Form, Blocktisch, Freestyle

130 qm max. 30

repräsentativ

stylish

flexibel



MÖGLICHKEITEN

Die Arena kann auf Bestellung mit und ohne Tische bestuhlt werden. Dieser Raum ist im klassischen Design gestaltet. Mit flexiblen Moderationswänden (MindBoards) über Eck gestellt, lassen sich Teambereiche räumlich und akustisch voneinander abgrenzen.

Zum Clustern oder für andere Methoden im gesamten Raum (Fenster, Türen, Wände) verwenden Sie unsere elektrostatisch haftenden Notes (MindNotes) oder Post-its. Die Notes lassen sich beliebig verschieben und haften an allen Untergründen im Raum. Post-its und die Notes liegen in der Moderationsbox für Sie bereit.

IHR RAUM - DIE GALERIE



Die Galerie ist unser Raum für Meet & Move. Hier finden Sie ein optimales Setup für dynamische Workshops. Mit ihren flexiblen Möbeln und großen Wandflächen eignet sie sich bestens für Teamsessions und kreative Setups wie z.B. Design Thinking. Die Tische sind auf Rollen und haben die Maße: 60x60 cm. Es gibt 10 normalhohe, 2 hohe sowie 2 hohe Tische mit den Maßen 120x80.

Im Raum enthalten sind ein Beamer, Presenter, Bluetooth-Lautsprecher, Adapter, Highspeed-Internet WLAN, Flipcharts, Whiteboardflächen, 3 Moderationswände und eine gut gefüllte Moderationsbox.

Allen Gästen stehen unsere gemütliche Cafélounge und Dachterrasse für die Pausen zur Verfügung.

Teamspirit

Wandflächen

Teambereiche

Facts

Optimal für Seminare, Workshops & Innovation Labs

rollbare Tische, flexible Raumsetups

beschreibbare Wandflächen, Projektionsfläche für Beamer

60 qm

max. 13

ca. 6,4 m



schnell & simpel veränderbar:



Plenarbereich mit Teamtischen (bis 12 Personen)



Blocktisch, Konferenztisch (bis 12 Personen)



flexible Teambereiche (bis 12 Personen)

MÖGLICHKEITEN

Mit Hilfe der rollbaren Einzeltische (10 Stück) können Sie U-Form, Blocktisch, Bistrobestuhlung, Teambereiche und vieles mehr der jeweiligen Arbeitssituation entsprechend gestalten. Für ReferentInnen steht auch ein hoher Tisch zur Verfügung. Für noch größere Flexibilität nehmen Sie unsere weißen Moderationswände (MindBoards) als mobile Beamerwand.

Die beiden Teamecken mit den grünen, beschreibbaren Wänden, können Sie mit den MindBoards über Eck gestellt räumlich und akustisch voneinander abgrenzen. Ergänzt wird die Teamecke durch einen hohen Stehtisch mit Barhockern. Bemalbare (Bar-) Hocker aus weißer Pappe können Sie bei uns vorab bestellen.

Zum Clustern oder für andere Methoden im gesamten Raum (Fenster, Türen, Wände) verwenden Sie unsere elektrostatisch haftenden Notes (MindNotes) oder Post-its. Die Notes lassen sich beliebig verschieben und haften an allen Untergründen in der Galerie. Post-its und die Notes liegen in der Moderationsbox für Sie bereit.

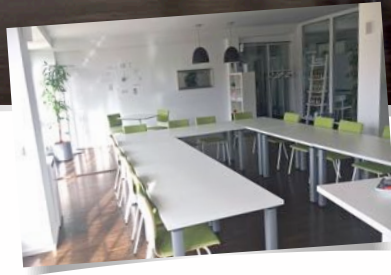
WorkLoft

Nähe Hauptbahnhof, Bayerstraße 85

IHR RAUM - DAS ATELIER



mehr
Bilder



In unserem Atelier genießen Sie auf 75 qm ein helles, offenes Design und einen wunderschönen Blick auf die mediterrane Dächerlandschaft. Die deckenhohe, 10 m lange Fensterfront und 2,60 m Raumhöhe bieten ein Loft-Gefühl der Extraklasse. Optional können Sie den angrenzenden Gruppenraum mit ca. 15 qm (Think Tank) dazu buchen.

Im Raum enthalten sind ein Beamer, Presenter, Bluetooth-Lautsprecher, Adapter, Highspeed-Internet WLAN, Flipcharts, Whiteboardflächen, eine Moderationsbox und 3 Moderationswände.

Allen Gästen stehen unsere gemütliche Cafélounge und Dachterrasse für die Pausen zur Verfügung.

Facts

Optimal für Seminare,
Workshops &
Präsentationen

große Fensterfront,
optional mit kleinem
Think Tank

Plenum mit U-Form,
Stuhlkreis oder
Konferenz Tisch

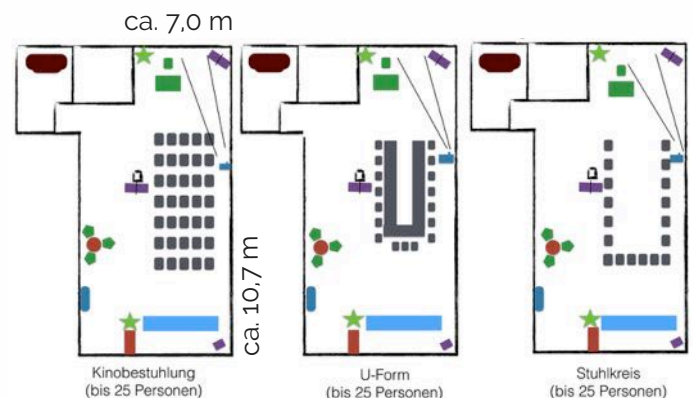
75 qm

max. 25

stylisch

flexibel

ungewöhnlich



MÖGLICHKEITEN

Das Atelier kann auf Bestellung mit und ohne Tische bestuhlt werden. Dieser Raum ist der klassische bei uns im Loft. Mit flexiblen Moderationswänden (MindBoards) über Eck gestellt, lassen sich Teambereiche räumlich und akustisch voneinander abgrenzen.

Der angrenzende Think Tank (optional zubuchbar) hat 3 beschreibbare Wandboards, die abgenommen und ins Atelier zum Plenum gebracht werden können.

Zum Clustern oder für andere Methoden im gesamten Raum (Fenster, Türen, Wände) verwenden Sie unsere elektrostatisch haftenden Notes (MindNotes) oder Post-its. Die Notes lassen sich beliebig verschieben und haften an allen Untergründen im Atelier. Post-its und die Notes liegen in der Moderationsbox für Sie bereit.



WORK 'N' MEET AREA, 2 ETAGEN



Arena

Die Work 'n' Meet Area besteht aus einem 102 qm großen, hellen Plenarbereich mit offenem Design. Für Ihre Gruppensessions steht Ihnen unsere Meeting Zone im Stockwerk darunter zur Verfügung.

Ergänzt wird das Setup durch die angrenzende Cafélounge und unsere ruhige Terrasse mit direktem Zugang.

In der Arena enthalten sind ein Beamer, Presenter, Bluetooth-Lautsprecher, Adapter, Highspeed-Internet WLAN, Flipcharts, Whiteboardflächen, eine gut gefüllte Moderationsbox und 3 Pinnwände. In den Teambereichen stehen Flipcharts, Moderationsboxen und Whiteboards.

Allen Gästen stehen unsere gemütliche Cafélounge und überdachte Terrasse für die Pausen zur Verfügung.



Meeting Zone

Facts

Optimal für Workshops,
Design Thinking, Meet &
Greet

Work- und Loungesareas
Meetingzone

über 2 Etagen mit großer
Arena und 5 Teambereichen

200 qm max. 60

große Arena
4 Teambereiche

Meeting Zone mit Glas Cube
für 6 Personen und weitere
Teambereiche

MÖGLICHKEITEN

Die Möglichkeiten für die Arena und Meeting Zone finden Sie auf den beiden vorherigen Seiten.

Wichtig für Ihre Planung im Falle eines großen Caterings ist, dass die Sitz- und Stehplätze der Meeting Zone fest eingeplant sind. Unser Team bereitet das Buffet vor der Meeting Zone vor und die Gruppe kann sich dann in der Meeting Zone und auf der Terrasse verteilen, wenn das Wetter mitspielt. Bitte planen Sie 30 Minuten ein, damit unser Team das Catering aufbauen kann.

OPEN SPACE - DAS GANZE HINTERHAUS MIT 3 ETAGEN EXKLUSIV



Der Open Space besteht aus einem ganzen Haus: 3 Workshopräume mit 130 qm, 55 qm, 50 qm und der Meeting Zone mit weiteren Teambereichen.

Ergänzt wird das Setup durch unsere Cafélounge und die schöne Terrasse zwischen den Häusern, die Ihnen und unseren Gästen aus dem Vorderhaus zur Verfügung steht.

In der Arena enthalten sind ein Beamer, Presenter, Bluetooth-Lautsprecher, Adapter, Highspeed-Internet WLAN, Flipcharts, Whiteboardflächen, eine gut gefüllte Moderationsbox und 3 Pinnwände. In den Teambereichen stehen Flipcharts, Moderationsboxen und Whiteboards.

Allen Gästen stehen unsere gemütliche Cafélounge und überdachte Terrasse für die Pausen zur Verfügung.

Facts

Optimal für Workshops, Design Thinking, Hackathons und andere große, exklusive Veranstaltungen

Work-, Meet & Loungeareas, gemütliche Meeting Zone

Haus auf 3 Etagen mit direktem Zugang zur Terrasse, bewegliche Setups

360 qm max. 60

exklusives Stadthaus

3 Etagen
 flexible Teambereiche

urban
 kreativ



MÖGLICHKEITEN

Die Möglichkeiten für die Arena und Meeting Zone finden Sie auf den beiden vorherigen Seiten.

Wichtig für Ihre Planung im Falle eines großen Caterings ist, dass die Sitz- und Stehplätze der Meeting Zone fest eingeplant sind. Unser Team bereitet das Buffet vor der Meeting Zone vor und die Gruppe kann sich dann in der Meeting Zone und auf der Terrasse verteilen, wenn das Wetter mitspielt. Bitte planen Sie 30 Minuten ein, damit unser Team das Catering aufbauen kann.

DAS DESIGN THINKING LAB VON 1627



Das Design Thinking Lab verspricht Inspiration und Kreativität auf zwei exklusiv miteinander verbundenen Etagen. Unter Holzbalken aus dem Jahr 1627 werden agile Methoden lebendig.

Im Raum enthalten sind ein Beamer, Presenter, Bluetooth-Lautsprecher, Adapter, Highspeed-Internet WLAN, Flipcharts, Whiteboardflächen, eine Moderationsbox und 3 Moderationswände.

Dazu ist das Lab mit Design Thinking und Innovations-Equipment bestückt.

Allen Gästen stehen unsere gemütliche Cafélounge und überdachte Terrasse für die Pausen zur Verfügung.

Facts

Design Thinking Lab mit knapp 150 qm auf 2 Etagen

Großes Plenum unter historischem Dach, 2 Nebenräume, dunkle Böden, flexibel gestaltbar

Equipment und Bestuhlung inkl.

150 qm max. 35

innovativ

Lounges

Workstations

Think Tanks

Lounge, 40 qm



Think Tank, 18 qm

3. OG und DG

MÖGLICHKEITEN

Das DT Lab hat faltbare Hocker, Stühle und Tische. Im Work Tank gibt es MindStones, aus denen Möbel u.a. im Nu gebaut werden können. Der Think Tank ist unser Chill-out-Raum mit einer großen Tafelwand für neue Ideen.

Auf Wunsch erhalten Sie von uns Prototyping Material: Klebemais, Pfeifenstopfer, Pappe, bunte Klebebänder, große Plastikbausteine (MindStones), Knete und was sich so im Haus für Ihr Projekt noch finden lässt. Bemalbare Papphocker, Ideation Plakate, Business Model Canvas Plakate, Kanban & Scrum Boards bitte im Buchungsscheck bestellen.

Zum Clustern oder für andere Methoden im gesamten Raum (Fenster, Türen, Wände) verwenden Sie unsere elektrostatisch haftenden Notes (MindNotes) oder Post-its. Die Notes lassen sich beliebig verschieben und haften an allen Untergründen in den einzelnen Räumen. Post-its und die Notes liegen in der Moderationsbox für Sie bereit.

IHRE WORK 'N' MEET AREA



Die Work 'n' Meet Area besteht aus einem 75 qm großen, hellen Plenarbereich (Atelier) mit offenem Design und (optional) einem kleinen Nebenraum (Think Tank) sowie der mittels Glaswänden abgetrennten 60 qm großen Galerie für Cateringpausen, Networking und Gruppensessions.

Im Raum enthalten sind ein Beamer, Presenter, Bluetooth-Lautsprecher, Adapter, Highspeed-Internet WLAN, Flipcharts, Whitboardflächen, eine Moderationsbox und 3 Moderationswände.

Allen Gästen stehen unsere gemütliche Cafélounge und Dachterrasse für die Pausen zur Verfügung.

Facts

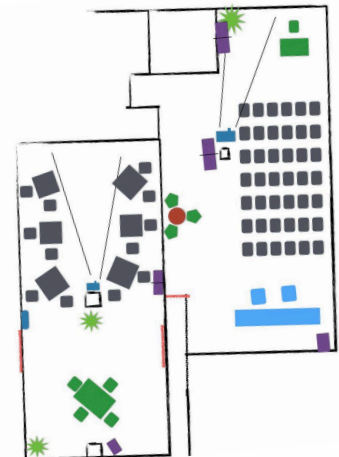
Optimal für Workshops, Design Thinking, Meet & Greet

Work-, Meet & Loungeareas

zwei Areas, flexibel als Plenar- oder Teambereich nutzbar

150 qm max. 40

zwei flexible Areas Team- & Plenarbereiche



MÖGLICHKEITEN

Die Möglichkeiten für die beiden großen Räume Galerie und Atelier finden Sie auf den beiden vorherigen Seiten.

Wichtig für Ihre Planung im Falle eines großen Caterings ist, dass die Sitz- und Stehplätze der Galerie fest eingeplant sind. Unser Team bereitet das Buffet in der Cafélounge vor und die Gruppe kann sich dann in der Galerie und auf der Dachterrasse verteilen, wenn das Wetter mitspielt. Bitte planen Sie 30 Minuten ein, damit unser Team die Galerie in Bistrostyle zum Essen herrichten kann.

WorkLoft

Nähe Hauptbahnhof, Bayerstraße 85

IHR INNOVATIONSLAB



Das Innovationlab besteht aus zwei durch große Flügeltüren verbundene Flächen (40 qm und 60 qm), die mit ihren flexiblen Bereichen ein optimales Setup für Ideation-Prozesse in inspirierender Atmosphäre bieten. Stylistische Lounge-Bereiche wechseln sich mit agiler Bestuhlung ab. Alles ist flexibel auf Rollen und kann nach Belieben umgestellt werden.

Im Raum enthalten sind ein Beamer, Presenter, Bluetooth-Lautsprecher, Adapter, Highspeed-Internet WLAN, Flipcharts, Whiteboardflächen, eine Moderationsbox, 3 Moderationswände und auf Wunsch Prototyping Material.

Allen Gästen stehen unsere gemütliche Cafélounge und Dachterrasse für die Pausen zur Verfügung.

Facts

Innovationlab mit knapp 100 qm, bestehend aus Kreativlounge & Galerie

bis zu 5 Teambereiche oder 4 x Team + Plenum, Workstation, Highbench

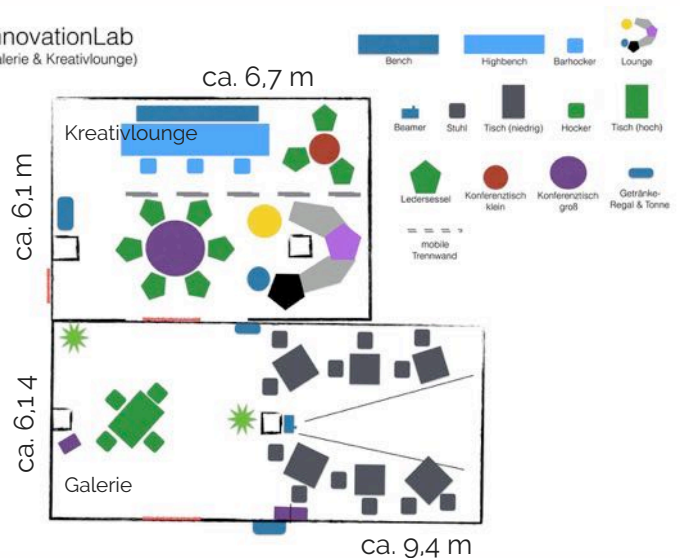
inkl. Standardausstattung, auf Wunsch Prototyping Material

100 qm max. 25

innovativ

Workstations
Lounges

InnovationLab
(Galerie & Kreativlounge)



MÖGLICHKEITEN

Die Möglichkeiten für die Kreativlounge und, Galerie finden Sie auf den vorherigen Seiten.

Auf Wunsch erhalten Sie von uns Prototyping Material: Klebemais, Pfeifenstopfer, Pappe, bunte Klebebänder, große Plastikbausteine (MindStones), Knete und was sich so im Loft für Ihr Projekt noch finden lässt.

Bemalbare Papphocker, Ideation Plakate, Business Model Canvas Plakate, Kanban & Scrum Boards bitte im Buchungsscheck bestellen.

Zum Clustern oder für andere Methoden im gesamten Raum (Fenster, Türen, Wände) verwenden Sie unsere elektrostatisch haftenden Notes (MindNotes) oder Post-its. Die Notes lassen sich beliebig verschieben und haften an allen Untergründen in den Räumen. Post-its und die Notes liegen in der Moderationsbox für Sie bereit.

IHR OPEN SPACE



Der Open Space besteht aus 3 Work- und Loungeareas mit 40 qm (teilbar in 16 am und 24 qm), 60 qm, 90 qm und umfasst alle Arbeitsbereiche im Loft. Außer Ihnen sind keine weiteren Gruppen bei uns zu Gast.

Ergänzt wird das Setup durch unsere Cafélounge und Dachterrasse, die Ihnen sowie vereinzelt Besuchern unseres Showrooms zur Verfügung stehen.

In allen Räumen sind ein Beamer, Presenter, Bluetooth-Lautsprecher, Adapter, Highspeed-Internet WLAN, Flipcharts, Whiteboardflächen, 3 Moderationswände und eine gut gefüllte Moderationsbox enthalten.

Facts

Optimal für Workshops,
Design Thinking,
Meet & Greet

Work-, Meet &
Loungeareas

zwei Areas, flexibel als
Plenar- oder
Teambereich nutzbar

190 qm max. 40

drei flexible Areas

Team- & Plenarbereiche



MÖGLICHKEITEN

Die Möglichkeiten für die Kreativlounge, Galerie und Atelier finden Sie auf den beiden vorherigen Seiten.

Wichtig für Ihre Planung im Falle eines großen Caterings ist, dass die Sitz- und Stehplätze der Galerie fest eingeplant sind. Unser Team bereitet das Buffet in der Cafélounge vor und die Gruppe kann sich dann in der Galerie und auf der Dachterrasse verteilen, wenn das Wetter mitspielt. Bitte planen Sie 30 Minuten ein, damit unser Team die Galerie in Bistrostyle zum Essen herrichten kann.

Pop-up Office



Kreatives Arbeiten in innovativen Formaten -

„ein lichtdurchfluteter, warmer Ort, schön und zentral gelegen, mit höchsten Ansprüchen an Professionalität und einer unverwechselbaren Atmosphäre“

POP-UP ZONE - OFFICE & SPACE

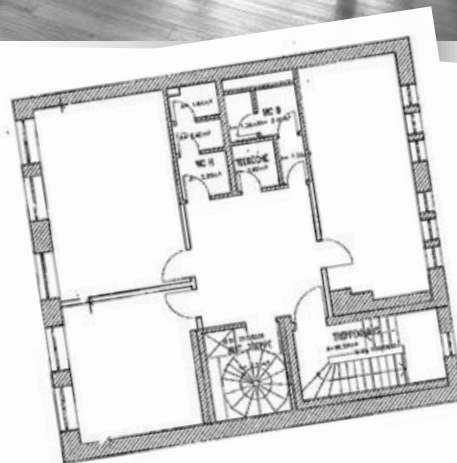


Plötzlich "aufgepoppt" ist die Pop-up Zone eine attraktive, temporäre Raumlösung für Kunden, eigene Mitarbeiter oder auch Kooperationspartner.

Auf rund 100 qm bietet die exklusive Etage mehr als Büro. Man könnte es auch Kurzzeit-Büro nennen aber das würde dem Pop-up Office nicht gerecht werden. Es ist vielmehr ein Gesamtkonzept, das Arbeitsweisen, Ausstattung, Corporate Design und Raum miteinander verbindet.

Das Pop-up Space-Konzept bietet Raum für Orderrunden, Promoflächen, Mini-Messen, Behind-Closed-Doors Aktionen uvm.

Allen Gästen stehen unsere gemütliche Cafélounge und überdachte Terrasse für die Pausen zur Verfügung.



Facts

White Label Fläche
flexibel gestaltbar

als Pop-up Office für bis zu 8
Personen

als Pop-up Space für
mehrtägige Veranstaltungen

umfangreicher Service
zubuchbar

100 qm 2. OG

3 Räume
großer Meetingpoint

exklusive Etage

Team- Building



*Tue Gutes für Dein
Team
und für einen
Menschen, dessen Leben
Du dadurch
veränderst.*

Für Unternehmen, die soziale Verantwortung und Zusammenarbeit gleichzeitig fördern möchten: Helping Hands ermöglicht es bedürftigen Menschen weltweit durch einfach zu handhabende Handprothesen, ein selbstbestimmtes Leben zu führen.

Der Workshop dauert einen halben Tag und findet in München oder Düsseldorf und Umgebung statt. 3-4 Personen bauen im Rahmen eines Teambuildings eine Prothese, die bei gemeinnützig organisierten "Fitting Days" speziell für den zukünftigen Träger angepasst wird.

**Ein Teambuilding, das nicht nur Sinn macht,
sondern Gutes tut.**

Fragen rund um unsere
Teambuildings beantwortet
Pamela Kelbch gerne unter

0211-54 55 39 10 oder
pamela@allynet.de

allynet.
4TEAMS

In diesem praxisnahen Teambuilding-Event legen wir den Focus auf die Zusammenarbeit innerhalb eines Teams, stärken eine positive Kommunikationskultur und zeigen Strategien für die konstruktive Zusammenarbeit auf. Dazu nutzen wir Erfahrungen aus Design Thinking und anderen aktuellen Innovationsmethodiken.

Die Teams erarbeiten in einer realen Design-Challenge eine Produktidee und werden von unseren Coaches dabei "on the job" begleitet - mit jeder Menge Methoden und Ideen, wie Kommunikation und Zusammenarbeit positiv, motivierend und wertschätzend gestaltet werden kann.

**Ein Teambuilding, das Sinn macht,
weil es Teams & Innovationsfähigkeit fördert.**

*Kreative und motivierte
Teams sind die Grundlage
für erfolgreiche
Unternehmen.*

Fragen rund um unsere
Teambuildings beantwortet
Pamela Kelbch gerne unter

0211-54 55 39 10 oder
pamela@allynet.de

allynet.
4teams

Objekt- generierung

it for innovation

Personal
ning

Person
Training

de/personal

ein kre... es Office?

INNOVATION
ERFAHREN

ativen Ort.

Der
Shop
im Loft

Dinge für Apple
im Team

Jeden Stuhl, jeden Tisch, das gesamte Essen
und die Snacks aus unserem Bar
alles könnt ihr bei uns im Loft testen und
Wir helfen und helfen Euch, inspirieren und
schaffen & egal wo.

Für mehr Innovationspotenzial. Mehr Kreativität
Auch in Deinem Office.

www.mindspace.de

MindSpace



Lust auf ein kreatives Office?

MindSaloon
working simply

#Co-Creation

Equipment >

Möbel >

Snacks >

Verwandle dein Büro in einen kreativen Ort.
Wir helfen dir dabei.

OBJEKTEINRICHTUNG.

www.mindsaloon.de

UNSER BERATUNGSANGEBOT

FÜR PASSENDE SETUPS.

INDIVIDUALISIERTES SETUP

Unsere Setups sind auf Herz und Nieren geprüft. In zwei Standorten werden sie immer wieder aufs Neue getestet und verbessert. Das individualisierte Setup wird von unserem Berater auf eure (Raum-)Anforderungen passgenau geplant.

- 1 individualisierter Setup-Vorschlag Open Space (InnovationLab, Office oder Kreativlounge) nach Grundriss bis zu 100qm mit 1x Korrekturschleife
- 1 Stunde telefonische Beratung

SETUP-BERATUNG

Bis zu 40% von Arbeits- & Workshoperfolgen sind alleine von der passenden Umgebung abhängig. Deshalb ist es leichter, in individuell gestalteten, inspirierenden Offices und Räumen gute Ergebnisse zu erzielen. Unsere Berater erarbeiten mit euch vor Ort ein ganzheitliches Location-Konzept.

- 1 Beratertag vor Ort auf Grundlage von Instruktions- und Education Design / New Work
- Location-Konzept mit Setup-Vorschlägen
- 10% auf Listenpreise (Möbel & Equipment)

METHODIK & TRAINING

Ideen und Entscheidungsfindungen können durch die Abstimmung von Raum & Methode gesteigert werden. Unsere Trainer zeigen, wie Raum-Setups und sofort anwendbare Methoden für erfolgreiche Meetings & Workshops gezielt eingesetzt werden.

- Design Thinking
- Methoden & Raumdesign
- Erfolgreiche Meetings & Workshops
- Praktische Anwendung

DESIGN & RAUMGESTALTUNG

Die Setup-Gestaltung vor Ort folgt, wenn Möbel und Equipment bereits geliefert sind. Denn jetzt kommt die Herausforderung, das Setup schön, praktisch und flexibel zu bauen. Wir helfen euch vor Ort mit fachkundiger und tatkräftiger Unterstützung.

- Verschiedene Bestuhlungs-Designs
- Raumgestaltung und -optimierung
- Wandgestaltung
- Equipment-Aufbau
- Einführung in die Möglichkeiten & Methoden im Raum

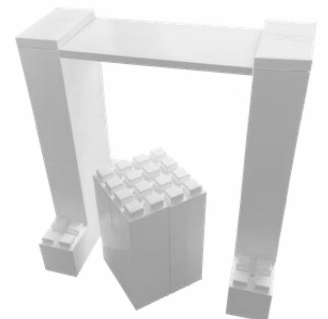
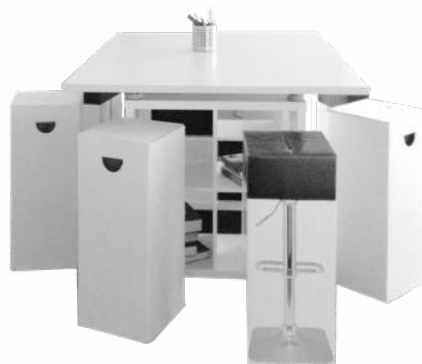
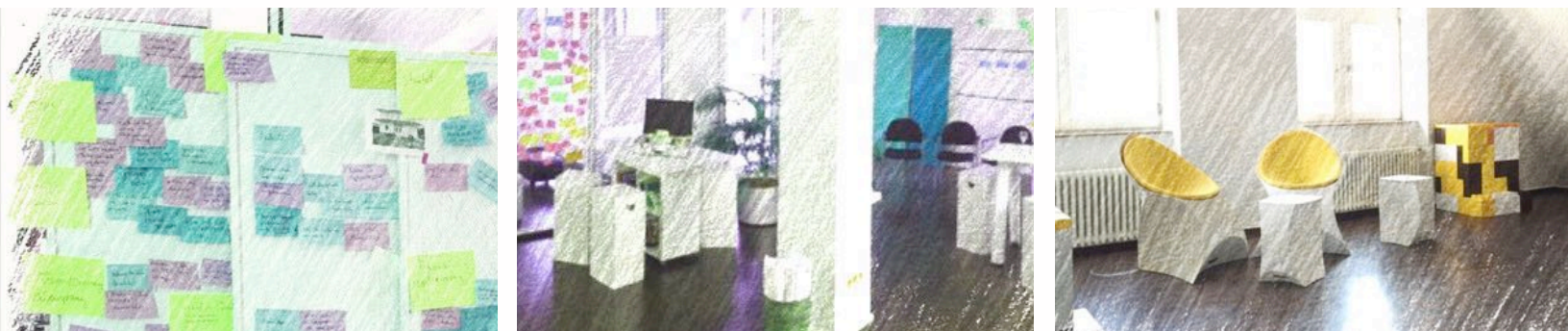
SETUP INNOVATIONLAB

Das Innovationlab besticht durch seine absolute Flexibilität und ganz besonderes Equipment, das neu gewonnene Erkenntnisse erleb- und erinnerbar macht. Teams kreieren am besten Innovationen in einer Umgebung, die viele Sinne anspricht, großen Freiraum schafft und den Spirit von Veränderung transportiert.

Formate: Workshops, Open Innovation, Teamarbeitsplätze

Lines: Lab Line, Agile Line

Methoden: Design Thinking, Problem Solving



SETUP (HOME) OFFICE

My home is my castle - my office is my second home. Genauso wird es sein. Für große und kleine Räume, kombinierbar mit verschiedenen Wohnstilen und eine Oase, die sowohl inspiriert als auch zu kreativen Schaffenspausen einlädt.

Formate: Einzelbüro, Homeoffice, Teambüros, flexible Workstations

Lines: Classic Line, Wood Line, Lounge Line



SETUP OPEN SPACE

Open Spaces unterstützen unternehmerische Denkfabriken und benötigen neben genügend Plenarraum halboffene Denkerzonen, Kommunikationsecken und eine flexible Architektur. Konzentriertes, störungsfreies Arbeiten trifft auf inspirierende Bereiche, die zu Co-Creation einladen. Der Raum ist offen gestaltet, wird lebendig durch gemeinsame Aktivitäten und wächst mit dem Austausch von Wissen, Informationen & Erfahrungen.

Formate: Plenen mit Podiums-Diskussionen, Workshops mit Breakout-Sessions in einem Raum

Lines: Classic Line, Agile Line, Lounge Line

Methoden: World Café, Facilitating, Marktplatz



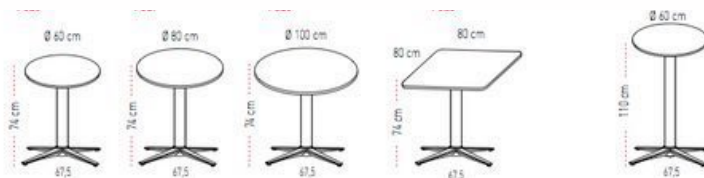
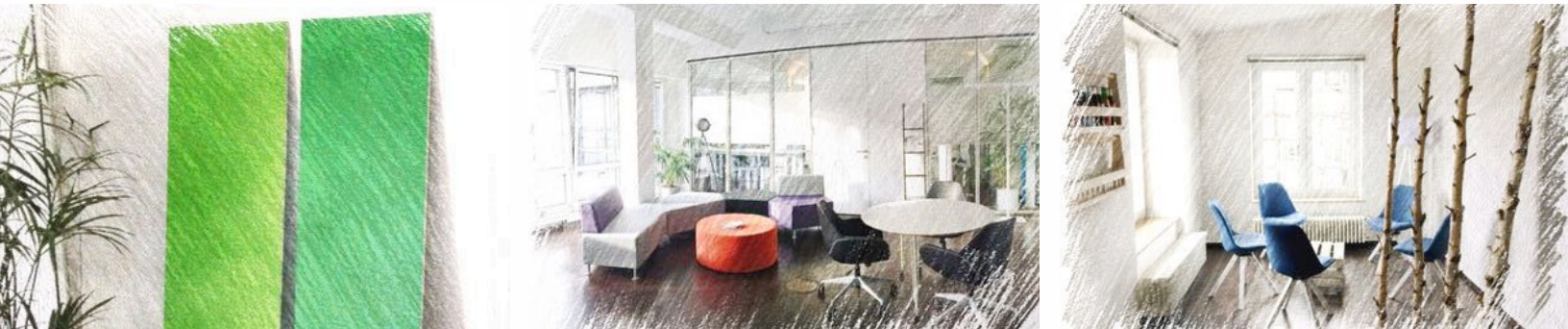
SETUP KREATIVLOUNGE

Die Kreativlounge bietet eine lockere und zugleich inspirierende Atmosphäre für kleine Sessions, Strategie-Meetings oder Teambuildings. Gemütliche Loungechairs, rollbare, beschreibbare Tische, flexible Boards mit verschiedenfarbigen Notes und Brainsnacks laden zu kreativem Arbeiten ein.

Formate: Session, Meeting, Teamwork

Lines: Lounge Line, Lab Line

Methoden: Scrum, Kanban, Delegation Board



Kontakt

allynet GmbH
Bayerstr. 85
80335 München

089-122249080

allynet GmbH
Flinger Str. 36
40213 Düsseldorf

0211-54553910

buchung@allynet.de
www.allynet.de

allynet.