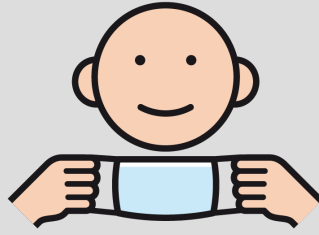


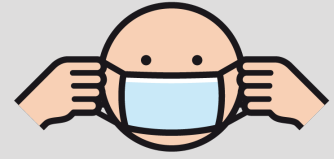
# Mundschutz gegen Corona



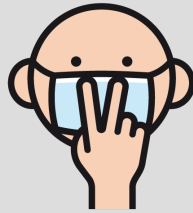
1. Wenn möglich zuerst  
Hände mit Seife waschen



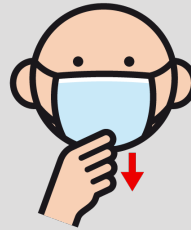
2. Den Mundschutz an den  
Schlaufen anfassen



3. Die Schlaufen über  
die Ohren ziehen



4. Den Mundschutz über  
die Nase schieben



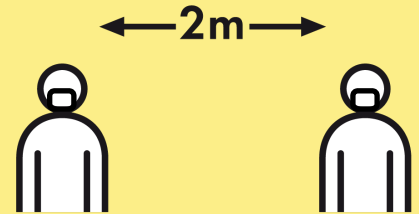
5. Den Mundschutz über  
das Kinn ziehen



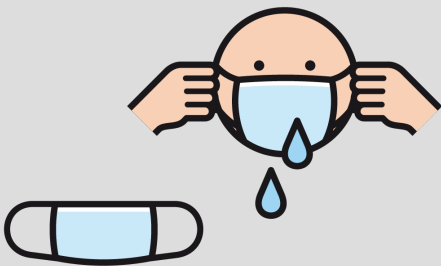
Eine Brille **über** dem  
dem Mundschutz tragen!



Den Mundschutz nicht  
mit der Hand berühren!



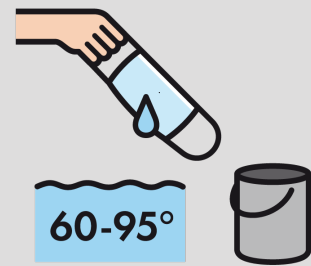
Auch mit Mundschutz  
Abstand halten!



Den Mundschutz wechseln,  
wenn er nass ist



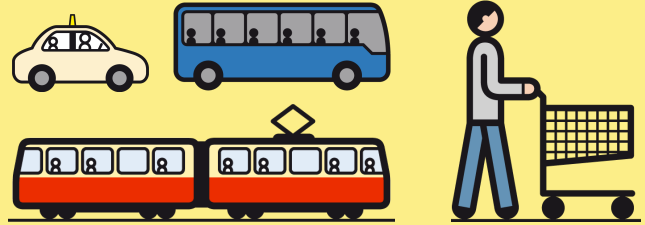
Den benutzten  
Mundschutz nur an den  
Schlaufen berühren



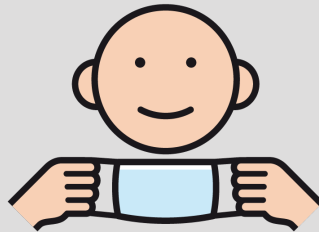
Den Mundschutz in heißem  
Seifenwasser waschen,  
einen Einmal-Mundschutz  
in den Müll werfen

# Mundschutz

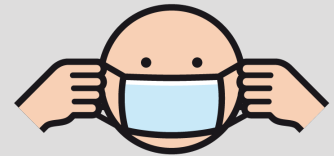
In Taxis, Bussen, Bahnen und in Geschäften muss ein Mundschutz getragen werden!



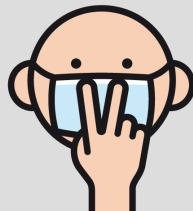
1. Wenn möglich zuerst Hände mit Seife waschen



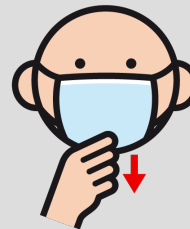
2. Den Mundschutz an den Schlaufen anfassen



3. Die Schlaufen über die Ohren ziehen



4. Den Mundschutz über die Nase schieben



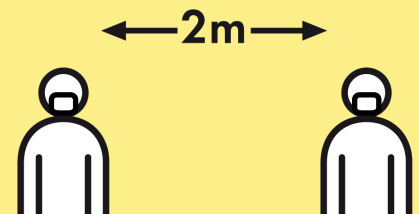
5. Den Mundschutz über das Kinn ziehen



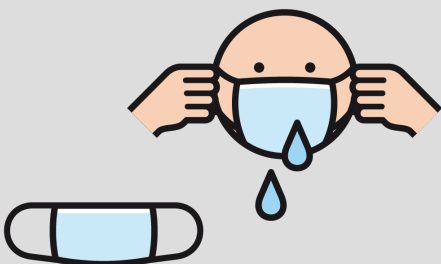
Eine Brille **über** dem dem Mundschutz tragen!



Den Mundschutz nicht mit der Hand berühren!



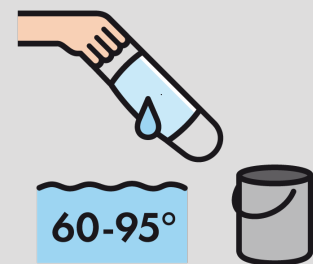
Auch mit Mundschutz Abstand halten!



Den Mundschutz wechseln, wenn er nass ist



Den benutzten Mundschutz nur an den Schlaufen berühren



Den Mundschutz in heißem Seifenwasser waschen, einen Einmal-Mundschutz in den Müll werfen