

E-Mail-Konto in Outlook Express manuell einrichten

Wir zeigen Ihnen, wie Sie Ihr E-Mail-Konto in Microsoft Outlook Express einrichten.

Sie können Ihre E-Mails über Outlook Express empfangen und versenden.

Sie benötigen

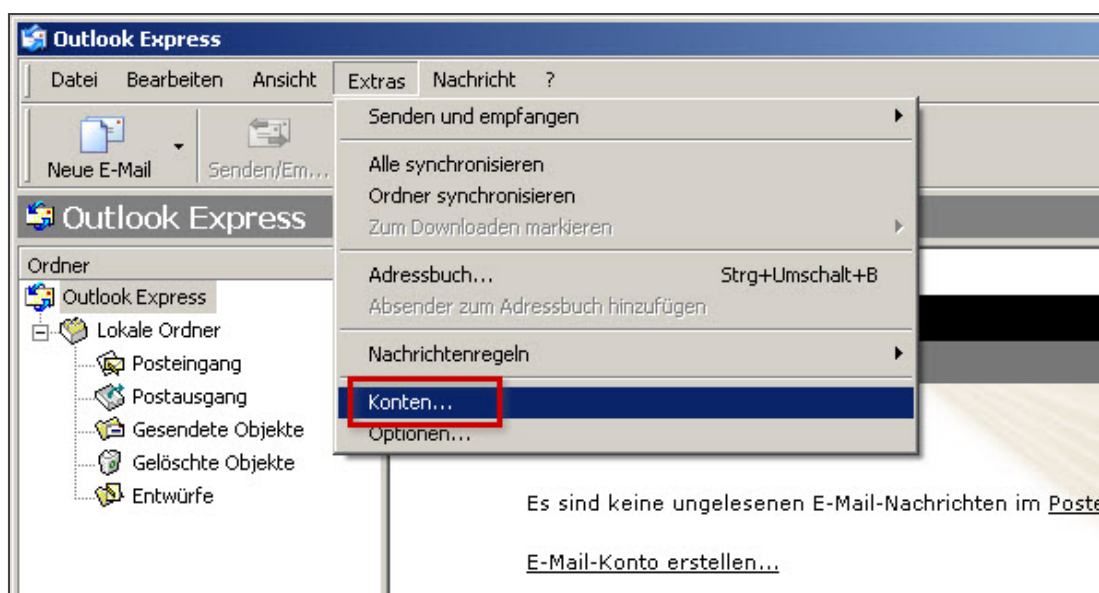
- auf Ihrem Computer Microsoft Outlook Express.
- eine bereits [einggerichtete E-Mail-Adresse](#).
- [Ihre E-Mail-Kontodaten](#).

Schritt 1

Öffnen Sie Microsoft Outlook Express.

Schritt 2

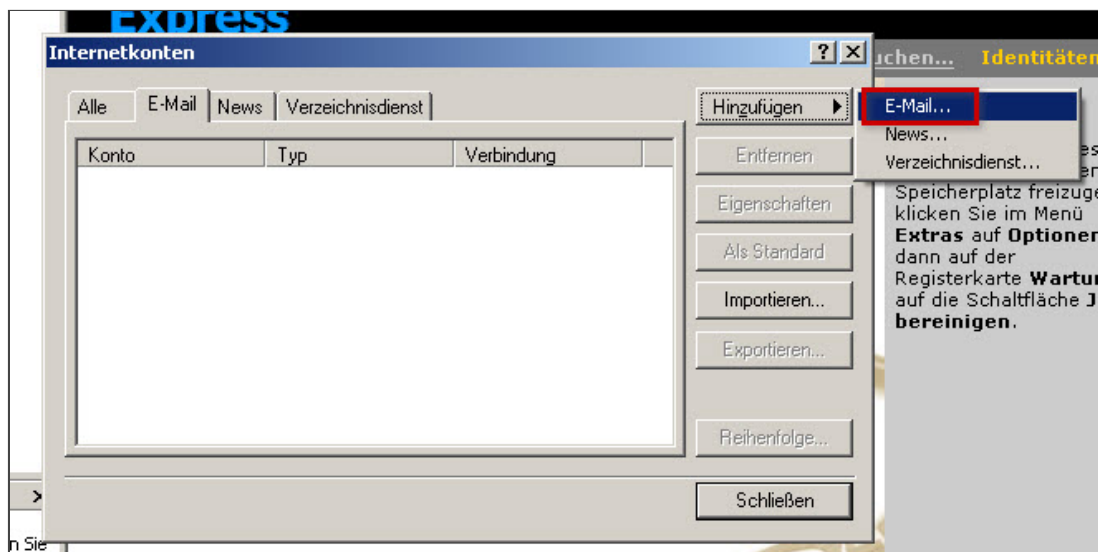
Klicken Sie auf **Extras > Konten**.



Extras > Konten

Schritt 3

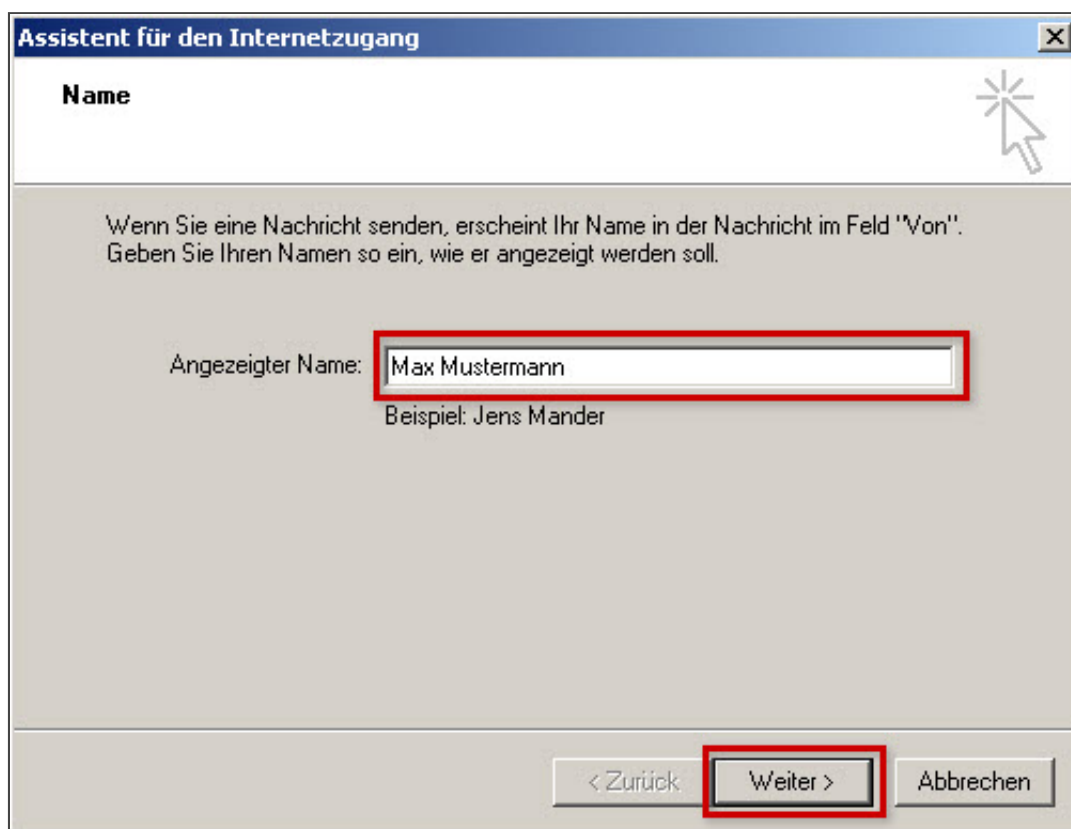
Im folgenden Fenster klicken Sie auf **Hinzufügen > E-Mail**.



Hinzufügen > E-Mail

Schritt 4

Geben Sie Ihren Namen bei **Angezeigter Name** ein und klicken Sie auf **Weiter**.



Name

Schritt 5

Tragen Sie Ihre **E-Mail-Adresse** ein und klicken Sie auf **Weiter**.

Assistent für den Internetzugang [X]

Internet-E-Mail-Adresse [?]

An Sie gerichtete E-Mail-Nachrichten werden an Ihre E-Mail-Adresse geleitet.

E-Mail-Adresse:

Beispiel: Jemand@microsoft.com

< Zurück **Weiter >** Abbrechen

Internet-E-Mail-Adresse

Schritt 6

Wählen Sie **IMAP** als Server aus. Geben Sie den Posteingangsserver **imap.1und1.de** und den Postausgangsserver **smtp.1und1.de** ein. Klicken Sie auf **Weiter**.

Bitte beachten Sie:

Möchten Sie Ihre E-Mails per POP abrufen, wählen Sie als Server **POP** aus und tragen Sie als Posteingangsserver **pop.1und1.de** ein.

Assistent für den Internetzugang

Namen der E-Mail-Server

Der Posteingangsserver ist ein **IMAP** Server.

Posteingangsserver (POP3, IMAP oder HTTP):

Ein SMTP Server wird für den Postausgang verwendet.
Postausgangsserver (SMTP):

Namen der E-Mail-Server

Schritt 7

Geben Sie **Kontoname** und **Kennwort** ein. Klicken Sie auf **Weiter**.

Assistent für den Internetzugang

Internet-E-Mail-Anmeldung

Geben Sie den Kontonamen und das Kennwort ein, die Sie von Ihrem Internetdienstanbieter erhalten haben.

Kontoname:

Kennwort:

Kennwort speichern

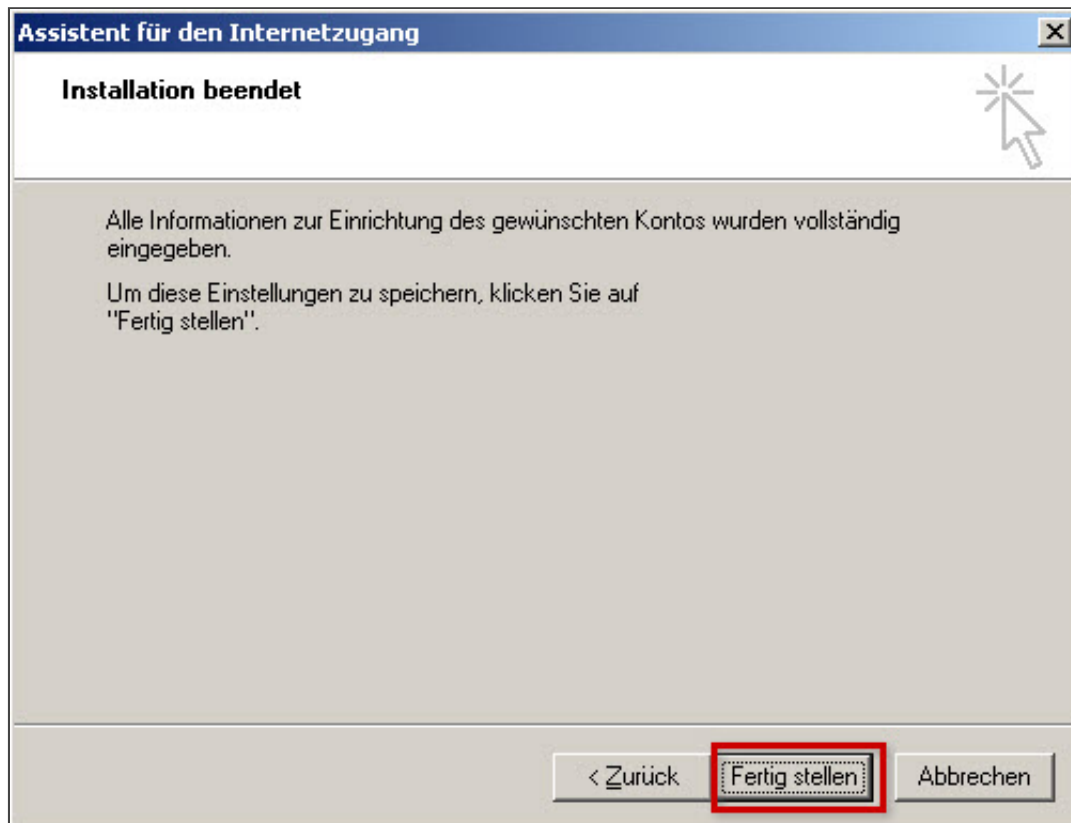
Wenn Ihr Internetdienstanbieter gesicherte Kennwortauthentifizierung (SPA) für den Zugriff auf das E-Mail-Konto unterstützt, aktivieren Sie das Kontrollkästchen "Anmeldung durch gesicherte Kennwortauthentifizierung (SPA)".

Anmeldung durch gesicherte Kennwortauthentifizierung (SPA)

Internet-E-Mail-Anmeldung

Schritt 8

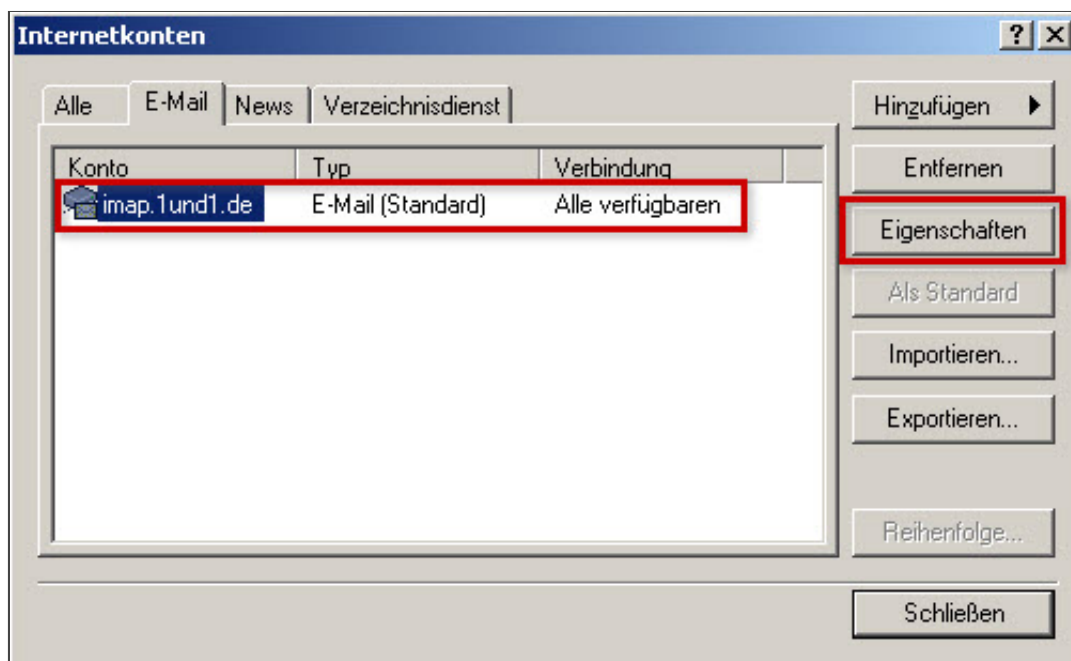
Klicken Sie auf **Fertig stellen**.



Installation beendet

Schritt 9

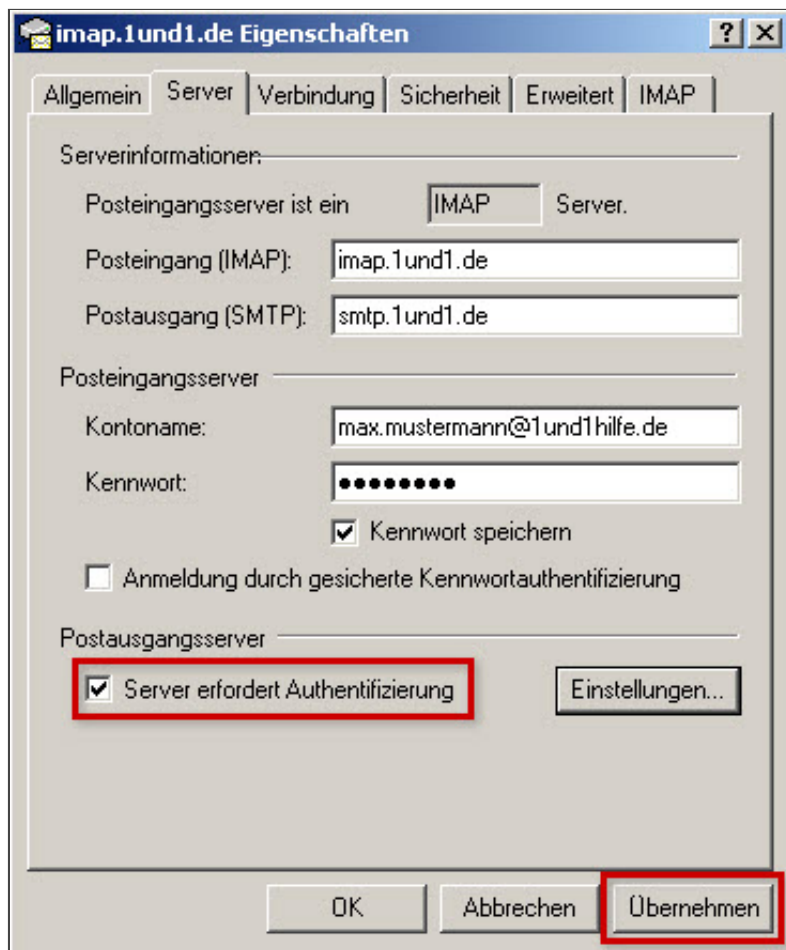
Wählen Sie das eben erstellte E-Mail-Konto aus und klicken Sie auf **Eigenschaften**.



Internetkonten

Schritt 10

Setzen Sie unter **Server > Postausgangsserver** den Haken bei **Server erfordert Authentifizierung**.




imap.1und1.de Eigenschaften

Schritt 11

Klicken Sie auf den Reiter **Erweitert** um die Ports für die SSL-Verschlüsselung anzugeben.

Im Artikel [SSL-Verschlüsselung bei Outlook Express](#) finden Sie genaue Anweisungen zur Aktivierung.

Klicken Sie abschließend auf **Übernehmen**.

 Weitere Informationen zu diesem Thema finden Sie hier:

- [E-Mail-Einstellungen im Überblick](#)
- [SSL-Verschlüsselung aktivieren bei Outlook Express](#)

War diese Information für Sie hilfreich?

JaNein

Vielen Dank für Ihre Bewertung.

