



E-Mail-Konto einrichten auf iPad mit iOS 7 / 8 / 9

Für 1&1 E-Mail-Adresse auf iPad

Hier erfahren Sie, wie Sie ein E-Mail-Konto (Account) auf einem Apple iPad einrichten.

E-Mails können Sie unterwegs mit Ihrem mobilen Gerät empfangen und versenden.

Voraussetzungen

Damit Sie E-Mails unter iOS 7/ 8 / oder iOS 9 empfangen und versenden benötigen Sie:

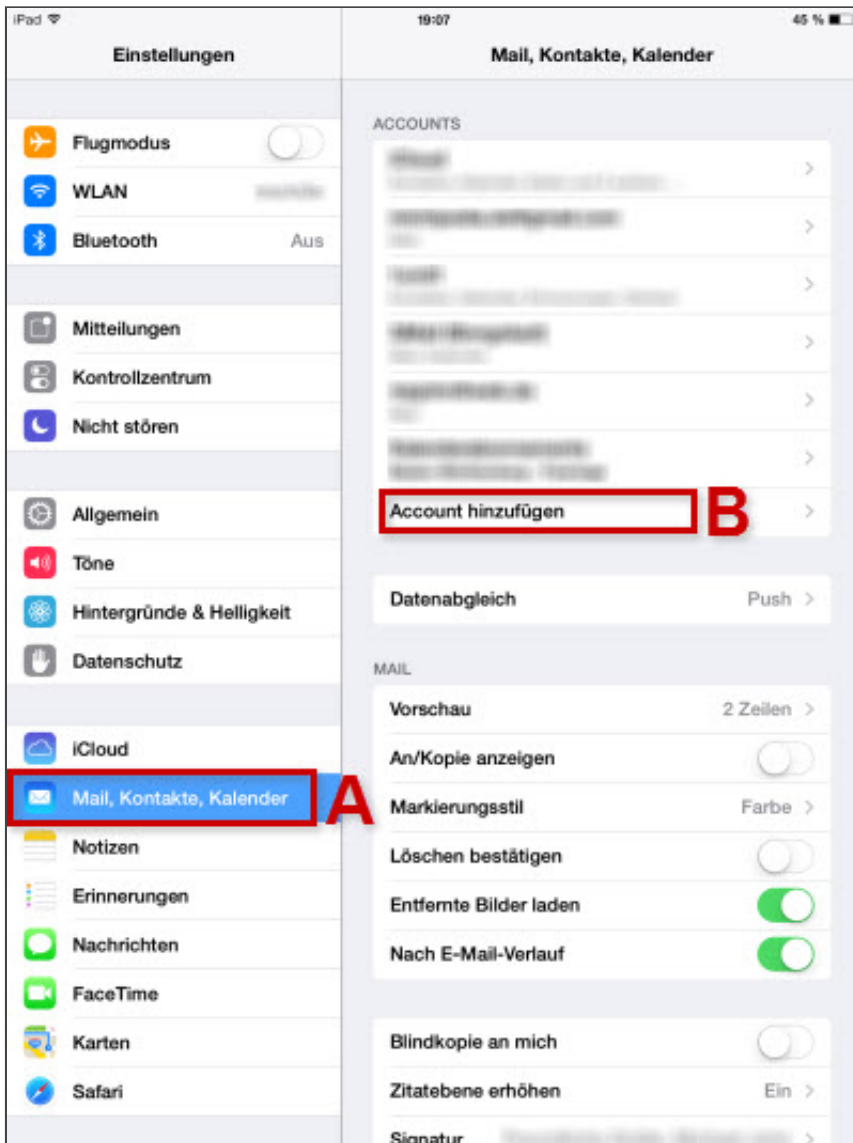
- einen Zugang zum Internet
- [eine bestehende E-Mail-Adresse](#)
- und die zugehörigen [E-Mail-Kontodaten](#)

Schritt 1

Rufen Sie auf dem Startbildschirm die **Einstellungen** auf.

Schritt 2

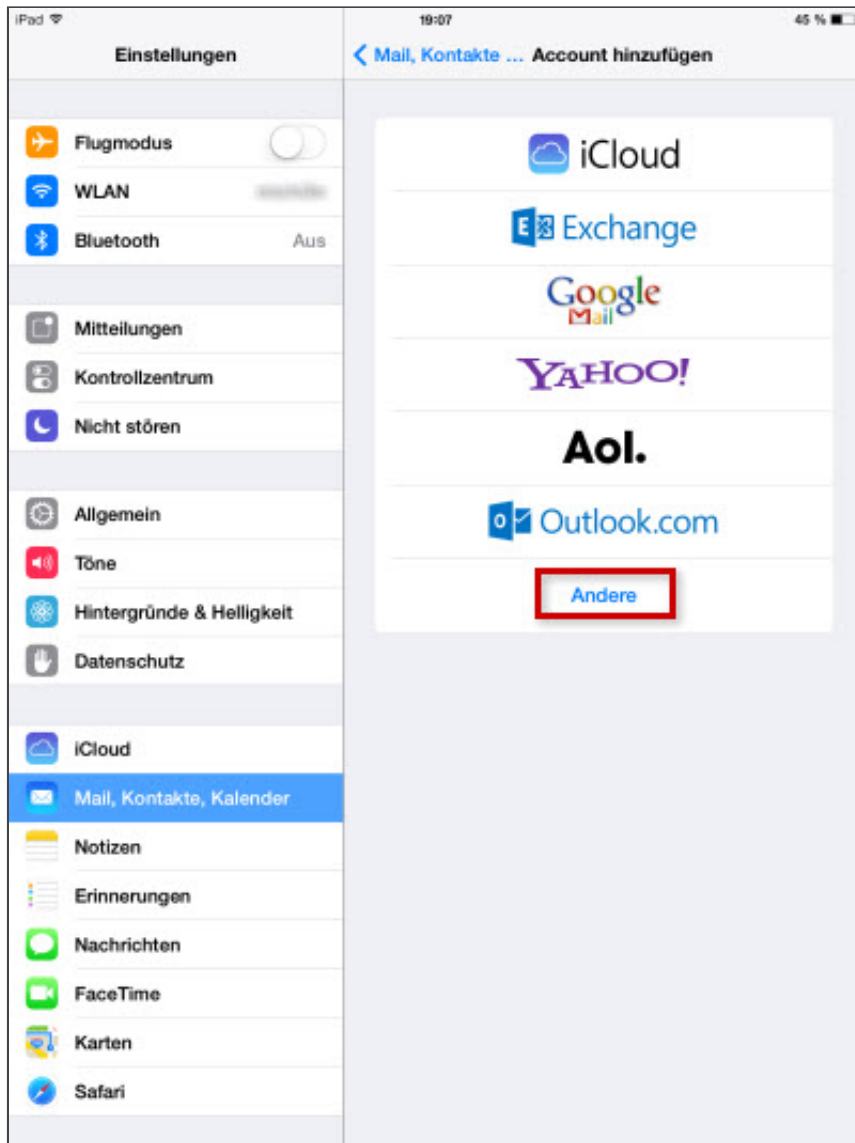
Wählen Sie nun unter **Mail, Kontakte, Kalender** (A) den Punkt **Account hinzufügen** (B).



Mail, Kontakte, Kalender > Account hinzufügen

Schritt 3

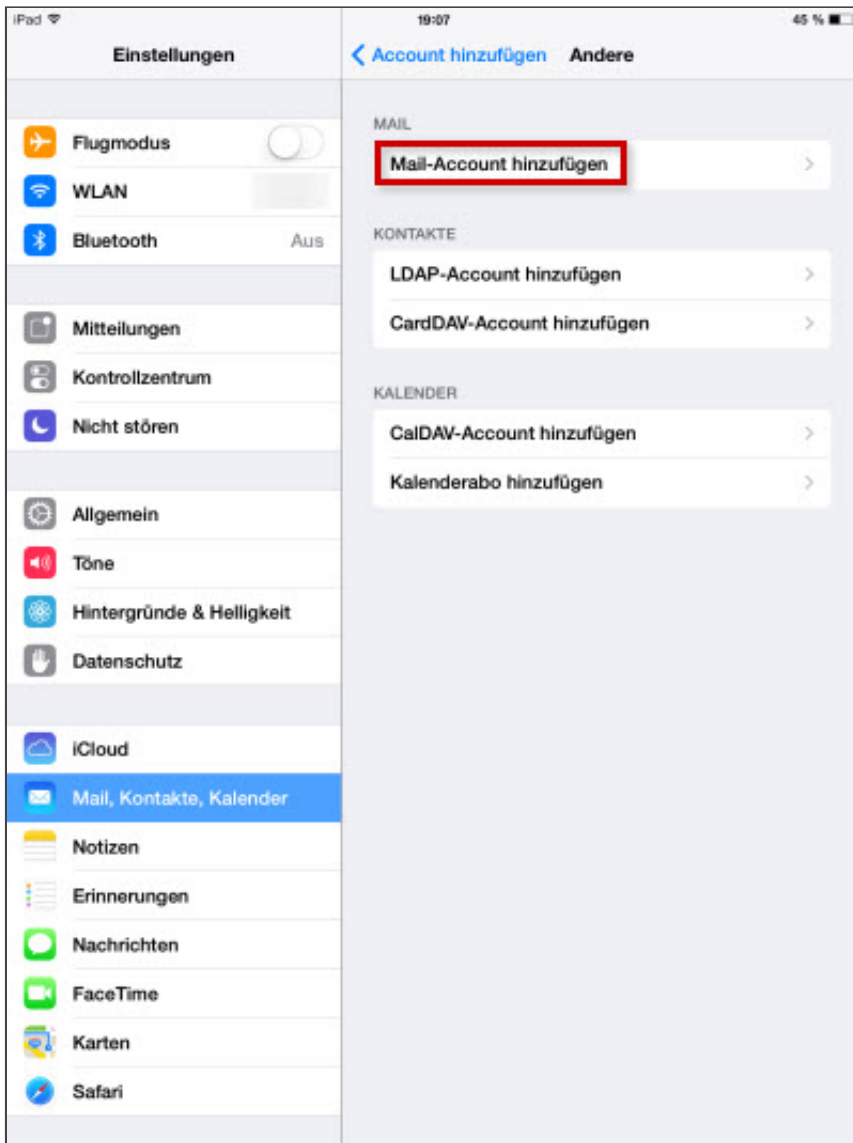
Als Account-Typ wählen Sie **Andere**.



Auswahl Andere

Schritt 4

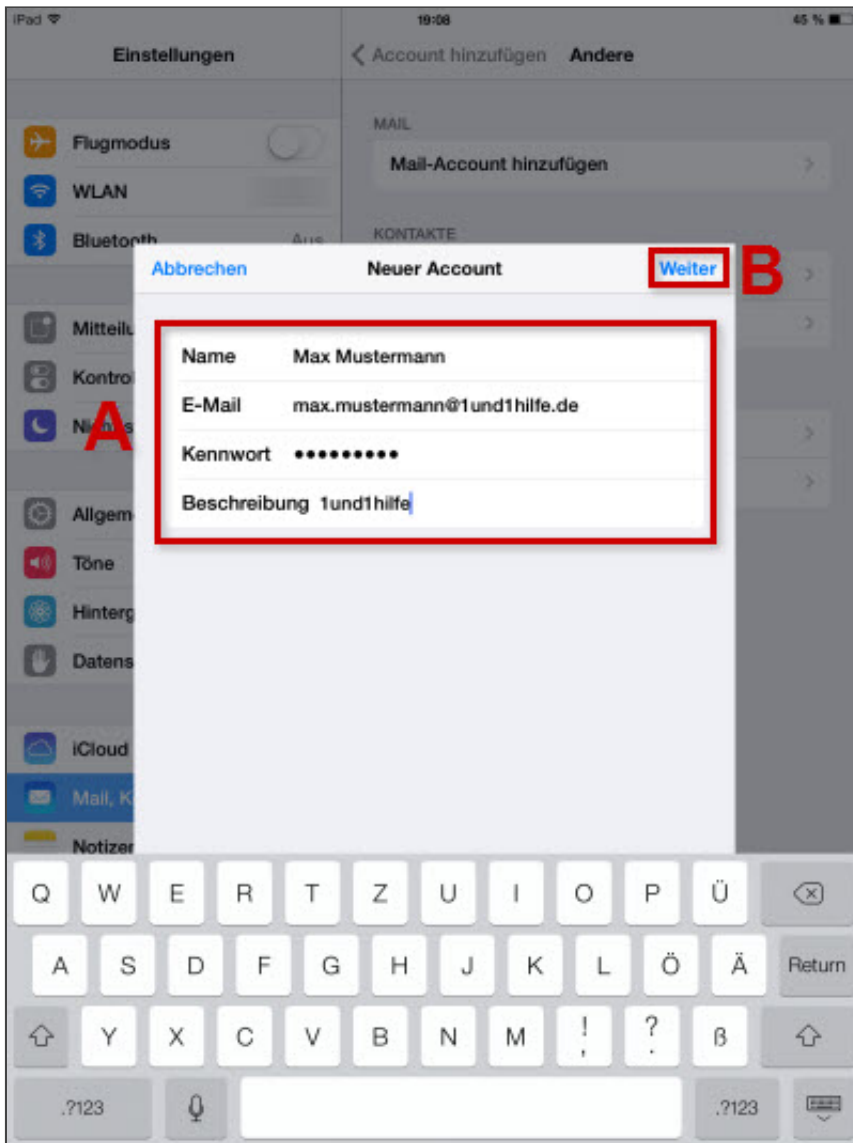
Wählen Sie **Mail-Account hinzufügen**.



Mail-Account hinzufügen

Schritt 5

Tragen Sie nun Ihre Kontodaten ein (A) und tippen Sie danach auf **Weiter** (B).



Eingabe der Kontodaten

Feld	Eingabe
Name	Der künftig angezeigte Absendername. Eingabe ist beliebig.
E-Mail	Die vollständige E-Mail-Adresse Ihres 1&1 E-Mail-Kontos .
Kennwort	Das von Ihnen bei der Einrichtung der 1&1 E-Mail-Adresse vergebene Kennwort.
Beschreibung	Geben Sie hier eine Beschreibung für Ihr Konto ein. Diese Angabe dient lediglich dazu, das Konto nach der Einrichtung in der Mail-App besser von anderen Konten unterscheiden zu können.

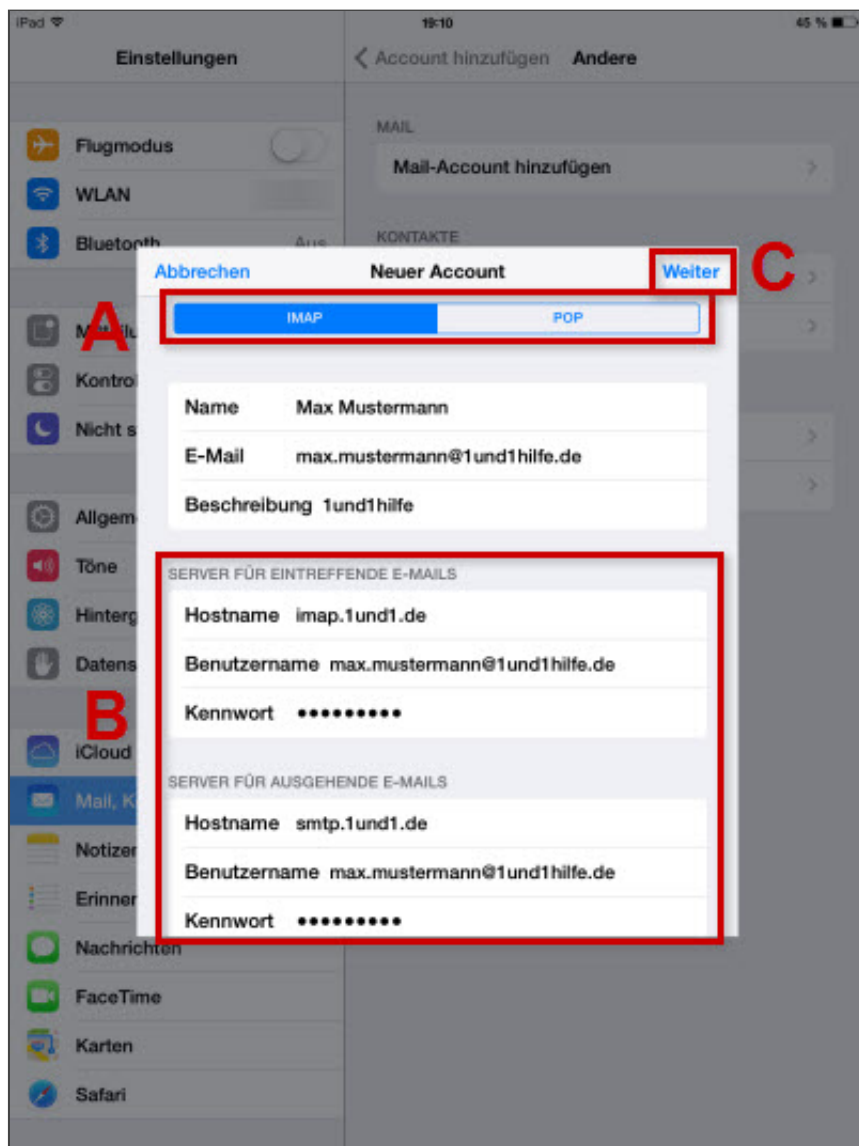
Schritt 6

Wählen Sie den Kontotyp: **IMAP** oder **POP** (A).

Warum ist diese Einstellung besonders wichtig?

Wenn Sie von unterwegs E-Mails lesen und empfangen wollen, richten Sie den Kontotyp [IMAP](#) ein.

Geben Sie die weiteren Einstellungen ein (B) und fahren Sie anschließend mit **Weiter** (C) fort.



Eingabe der weiteren Einstellungen

Server für eintreffende E-Mails

Hostname	imap.1und1.de
Benutzername	Die vollständige E-Mail-Adresse Ihres 1&1 E-Mail-Kontos .
Kennwort	Das von Ihnen bei der Einrichtung der 1&1 E-Mail-Adresse vergebene Kennwort.

Server für ausgehende E-Mails

Hostname	smtp.1und1.de
Benutzername	Die vollständige E-Mail-Adresse Ihres 1&1 E-Mail-Kontos .

Kennwort	Das von Ihnen bei der Einrichtung der 1&1 E-Mail-Adresse vergebene Kennwort.
----------	--

Möchten Sie Ihre E-Mails per **POP** abrufen, wählen Sie bei Serverinformationen bei Kontotyp **POP3** aus und tragen Sie als Posteingangsserver **pop.1und1.de** ein. Die anderen Kontoeinstellungen unterscheiden sich gegenüber IMAP nicht.

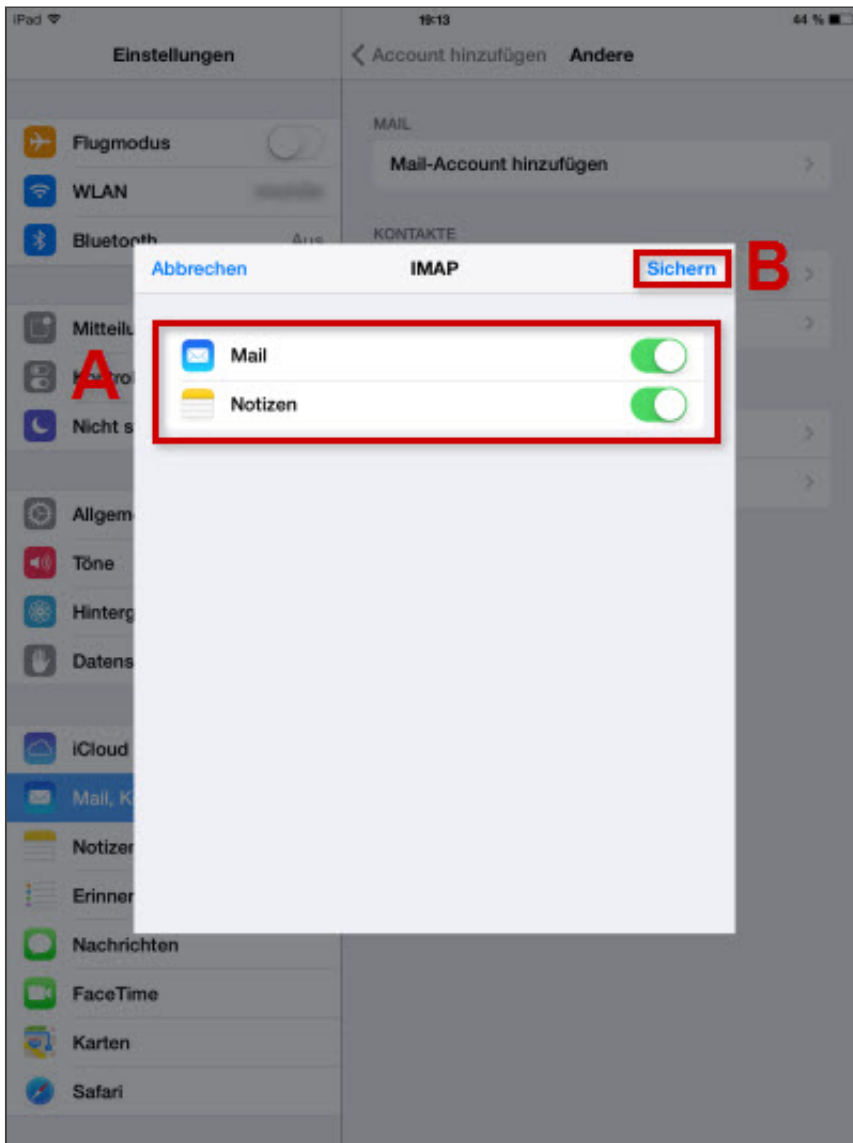
Bitte beachten Sie:

Das E-Mail-Konto wird automatisch mit **SSL-Verschlüsselung** eingerichtet. Das Gerät führt dabei im Hintergrund die korrekte Konfiguration durch. Sie müssen hierfür nichts mehr manuell einstellen.

Die SSL-Einstellungen können Sie auch nachträglich noch prüfen. Weitere Informationen hierzu finden Sie im Hilfe-Artikel [SSL-Verschlüsselung aktivieren bei iPhone/iPod/iPad](#)

Schritt 7

Wählen Sie aus, welche Daten (Mail, Notizen) Sie synchronisieren möchten (A) und bestätigen Sie mit **Sichern** (B). Fertig!



Auswahl der Synchronisations-Daten



Weitere Informationen zu diesem Thema finden Sie hier:

- [E-Mail-Adresse im 1&1 Control-Center einrichten](#)
- [E-Mail-Einstellungen \(E-Mail-Kontodaten\) bearbeiten](#)
- [Einstellungen für Ihr E-Mail-Programm](#)

War diese Information für Sie hilfreich?

Ja/Nein

Vielen Dank für Ihre Bewertung.