



Aufdach-Montagesystem

Einzelteile und Systemlösungen

Dachbefestigungen für jede Eindeckung

Dachbefestigungen der ALTEC Systemtechnik AG

- Dachhaken in Standard- und Sonderausführungen für Schindel-, Schiefer-, Biberschwanz und Pfannenziegelindeckungen
- Klemmbefestigungen
- Adapterbleche
- Stockschrauben
- Gewindestangen
- Solarbefestiger
- Trapezblechschuhe

So unterschiedlich wie Schrägdächer sein können, so vielfältig sind die Möglichkeiten unseres Befestigungssystems ALSD.

Es ermöglicht die individuelle Anpassbarkeit an jedes Dach. Der modulare Aufbau unserer Montagesysteme ermöglicht die Kombination mit allen angebotenen Einzelkomponenten und somit auch ein hohes Maß an Flexibilität in der Planung und Anwendung. Um eine optimale Flächenausnut-

zung und Effizienzmaximierung zu gewährleisten, bieten wir die exakte Planung und Dachauslegung an. Diese beinhaltet die statischen Berechnungen des Komplettsystems nach Eurocode DIN EN 1991-1 Teil 1 (Lastannahmen), Teil 3 (Stahlbau), Teil 5 (Holzbau) und Teil 9 (Aluminiumkonstruktion).



Profilschienen und Verbindungselemente



Profile und Verbinder

- Profilschienen: bei Bedarf auf Wunschlänge geschnitten oder bis 6 m Länge, auch schwarz eloxiert und/oder gelocht erhältlich
- Profilschienen-Endverschlüsse
- Schienenverbinder für alle Profilschienen
- Längenausdehnungsverbinder: um durch Temperaturschwankungen verursachte Längenänderungen auszugleichen
- Kreuzverbinder zum Verbinden von Profilschienen im Kreuzverbund

Um den verschiedenen Anforderungen gerecht zu werden, gibt es eine große Auswahl an Profilschienen in unserem Sortiment. Als Zubehör dienen die Profilschienen-Endverschlüsse zur Minderung von Windgeräuschen. Das ALTEC-Produktsortiment hält zudem zahlreiche Kreuzverbinder-Varianten, Längenausdehnungs- und Schienenverbinder bereit.



Modulbefestigungen



Modulbefestigungen für gerahmte und ungerahmte Module

- Klemmplatten
- Klemmwinkel
- Endklemmen
- Mittelklemmen
- Abrutschsicherungen
- Verschiebesicherungen
- Lagesicherungen
- Zubehör

Modul-Klemmwinkel bzw. Endklemmen aus Aluminium oder Edelstahl werden am Ende jeder Modulreihe angebracht. Angepasst werden diese an die Stärke der Modulrahmen und sind für alle gängigen Modulhöhen verfügbar. Selbstverständlich sind Sonderanfertigungen auf Anfrage erhältlich.

Abrutschsicherungs-Klemmwinkel bzw. Endklemmen werden bei der waagerechten Montage der Module verwendet, um das Abrutschen der Endklemme entlang der

Profilschiene zu verhindern. Die Klemme wird mit einer 10 mm längeren Schraube versehen. Diese durchstößt beim Anziehen die Nut der Schiene und verhindert das Abrutschen der Klemme.

Modul-Klemmplatten bzw. Mittelklemmen werden zwischen zwei benachbarten Modulen angebracht.

Die Gewindeplatte, wahlweise für M6 oder M8, ähnelt dem Kopf einer Hammerkopfschraube und ist an der Schraube fixiert. Den optimalen Halt der Gewindeplatte garantiert bei der Klemm-

befestigung deren Eindrehen ins Profil um 90°. Der Modulabstand wird von der Breite der Klemme bestimmt.

Des Weiteren bieten wir Ihnen die Möglichkeit, die Klemmen Ihrem System farblich anzupassen, in dem diese eloxiert werden.

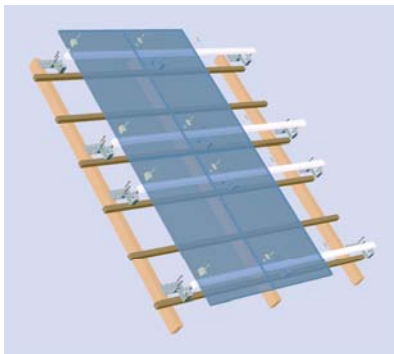
Die Endklemme/Mittelklemme mit Abreißlangmutter dient als wirkungsvolle Diebstahlhemmung, indem sich beim endgültigen Festziehen der obere Teil der Mutter löst und die Schraube auf herkömmlichem Weg nicht mehr entfernt werden kann.



Die Aufdachsysteme im Überblick

Einfache Montage

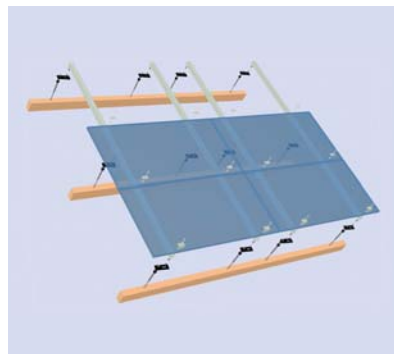
Das komplette System besteht aus Dachbefestigungselementen (zum Beispiel Dachhaken, Dachfalzklemmen, Stockschrauben, Trapezblechschuhen o. ä.), Aluminiumprofilschienen, Edelstahlverbindungselementen sowie Klemmbefestigungen, um die Module auf den Profilschienen zu verankern. Die Auswahl der entsprechend zu nutzenden Dachbefestigung erfolgt nach Art der Dacheindeckung, der Beschaffenheit der Dachunterkonstruktion, welche die Lasten aufnehmen soll, der Tragfähigkeit des Daches und der Dachneigung. Die Module können sowohl senkrecht als auch waagrecht montiert werden.



Senkrechte Modulmontage

Montage mit Kreuzverbund

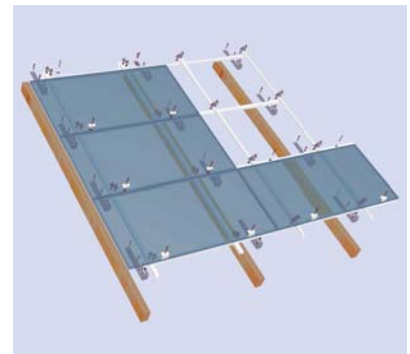
Kreuzbefestigungssysteme sind anzuwenden, wenn die Vorgaben der Modulhersteller für den idealen Klemmbereich exakt eingehalten werden müssen. Dementsprechend wird die erste Profillage auf den Befestigungspunkten am Dach montiert. Die zweite Lage ist frei positionierbar und die Module sind optimal klemmbar. Bei erhöhten Wind- und Schneelasten verteilt ein Kreuzverbund die auftretenden Lasten bestmöglich auf die tragenden Bauteile. Des Weiteren wird Kreuzverbund angewendet, wenn Befestigungspunkte und Schienensystem keine passenden Kreuzungspunkte bieten.



Waagrechte Modulmontage

Vorteile

- für alle gängigen Dacheindeckungen optimiert
- einfache und schnelle Montage
- sehr gutes Preis-Leistungs-Verhältnis
- Korrosionsbeständigkeit durch die Verarbeitung von Edelstahl
- kombinierbar mit allen Montagesystemteilen für Schrägdach aus unserem Hause
- allseitige Serviceleistungen von der Beratung bis zum Verkauf
- statisch berechnete Konstruktionen



Modulmontage im Kreuzverbund





ALTEC
Systemtechnik AG
Industriegebiet 1
07924 Crispendorf

Tel. 03663 4210-0
Fax 03663 4210-211
info@altec-systemtechnik.de
www.altec-systemtechnik.de