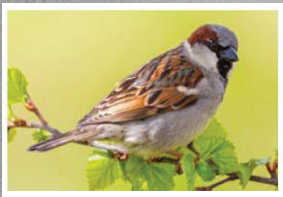


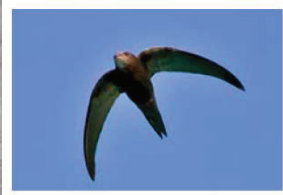
ARTENSCHUTZ IN DER GEBÄUDEHÜLLE



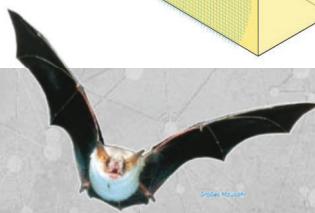
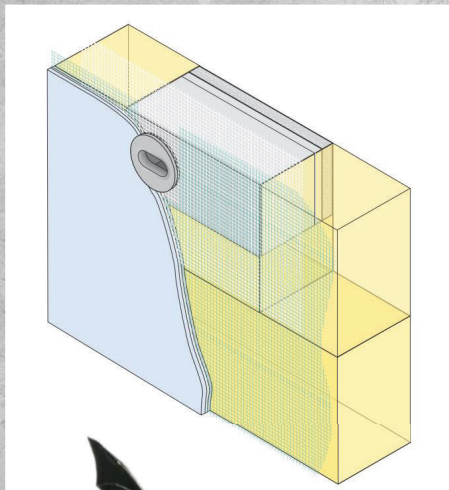
Haussperling
Passer domesticus



Hausrotschwanz
Phoenicurus ochruros



Mauersegler
Apus apus



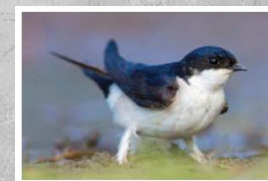
Fledermäuse



Bachstelze
Motacilla alba

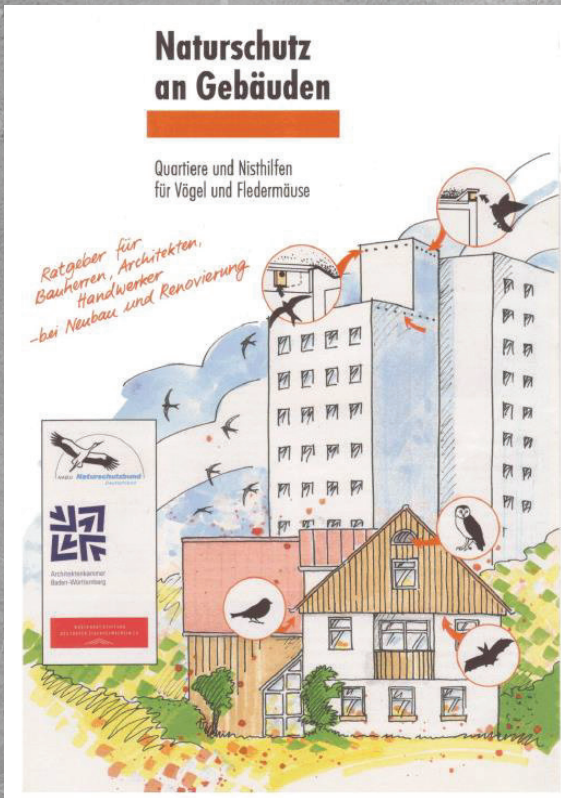


Grauschnäpper
Muscicapa striata



Mehlschwalbe
Delichon urbicum

ARTENSCHUTZ IN DER GEBÄUDEHÜLLE



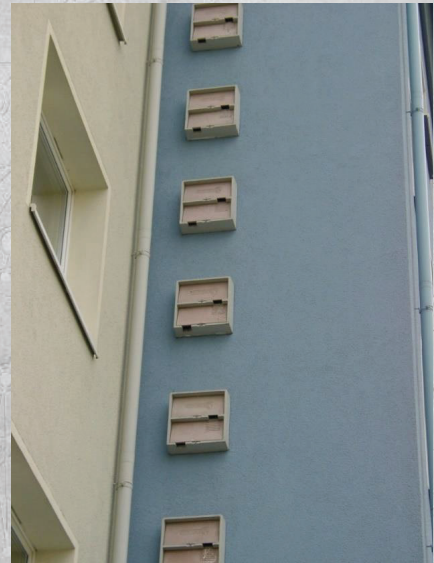
ARTENSCHUTZ AM HAUS

Informationsblatt zum Umgang mit Mauerseglern an Gebäuden

Der Mauersegler, ursprünglich in Baumhöhlen oder Felsen brütend, besiedelt heute überwiegend Städte und Siedlungen. Dort bevorzugt er mehrstöckige Gebäude in Zonen dichter Bebauung mit freiem Anflug. Als Gebäudebrüter ist er stark vom Menschen abhängig. Seine Nahrungsgebiete liegen im Luftraum über Grünflächen oder Siedlungen, Gewässern und Wäldern, wo die Vögel große Mengen an fliegenden Insekten erbeuten. Mauersegler sind im Flug an den langen, stets gebogenen, sichelförmigen Flügeln und an dem komplett schwarzbraunen Gefieder zu erkennen. Auffällig sind ihre lauten „arrrii“ oder auch „silirri“-Rufe. Direkt am Brutplatz verhalten sich Mauersegler aber oftmals er-

Mauersegler (© S. Glöck)

AKTUELLE LÖSUNGEN = RISIKO FÜR DAS WDVS





emv AG ▪ Gewerübergreifende Systemlösungen ▪ made in Germany

GEBÄUDEBRÜTER § EU-WEIT

Kletterpartie für Mauersegler

Mit Hilfe von Industriekletterern werden in Kirchzarten acht Nistkästen an der Fassade der Heiliggeistkirche angebracht

Von Erich Krüger

KIRCHZARTEN. In luftiger Höhe, nur im Seil hängend, brachten jüngst zwei professionelle Kletterer der Firma „Kletterteam Asselt“ aus Simonswäld acht Nistkästen an der Ostfassade der Heiliggeistkirche in Kirchzarten an. Dieser ungewöhnliche Akt hat eine Vorgeschichte.

Die Dreisammler Gruppe des Naturschutzbundes Deutschland (Nabu) hatte im Mai erklärt, dass zahlreiche für gewöhnlich im Spalt zwischen Wand und Dach der Heiliggeistkirche brütende Mauersegler vergeblich versuchen, zu ihren angestammten Brutplätzen zu gelangen. Nabe-Vorstande Simone Radloff sprach daraufhin bei Gemeindepfarrer von Oorchof vor und erfuhr, dass im Zuge der Kirchendachsanierung Mauersegelnester an der Nordseite der Kirche gefunden worden waren. In Zusammenarbeit mit der Naturschutzbehörde am Landratsamt wurden dabei neue Bruckammern in der Höhe auf der Nordseite mit Flugöffnungen im Verkleidungsbereich geschaffen. Ohne Erfolg – die Mauersegler nahmen diese vorgeregneten Fluglöcher nicht an, Anwohner informierten Simone



Am Seil hängend und vom Dach aus unterstützt brachte dieser professionelle Kletterer die Nistkästen für Mauersegler an der Ostfassade der Heiliggeistkirche an. FOTO: ERICH KRÜGER



Das Bundesnaturschutzgesetz verbietet es, besonders geschützte und streng geschützte Arten zu töten, ihrem Nachwuchs zu schaden und ihre Quartiere sowie Fortpflanzungsstätten zu beschädigen (§ 44 Abs. 1 BNatSchG). Dies betrifft alle heimischen Fledermaus- und Vogelarten – außer die Stadtraube. Die Quartiere und Nester der gebäudebewohnenden Arten in der Regel wiederkehrend genutzt werden, sind sie ganzjährig geschützt. So ist es beispielsweise verboten, Schwalbennester im Winter zu entfernen, da damit zu rechnen ist, dass die Tiere sie in der nächsten Saison wieder aufsuchen.

Wichtig: Diese Regelungen gelten immer. Eine eventuell vorhandene bau- oder denkmalrechtlich Genehmigung entbindet nicht davon, die Artenschutzbestimmungen einzuhalten.

Tiere und ihre Nester sind geschützt – das ganze Jahr über!

Bußgelder und Strafen

Geschützte Tierarten oder ihre Fortpflanzungsstätten zu beeinträchtigen, kann mit einer Geldbuße von bis zu 50.000 Euro geahndet oder strafrechtlich verfolgt werden (§ 69 und § 71 BNatSchG). Zudem kann über die gesamte Dauer des Brut- und Aufzuchtgeschehens von der Behörde ein Baustopp verhängt werden – auch über mehrere Wochen und Monate hinweg. Verstöße gegen das Artenschutzrecht verursachen somit erhebliche Kosten.

Gesetzlicher Artenschutz

§ Bundesnaturschutzgesetz

§ Flora-Fauna-Habitat-Richtlinie



emv AG ▪ Gewerübergreifende Systemlösungen ▪ made in Germany



ARTENSCHUTZ IM WDVS DIE NEUE CHANCE FÜR DIE FASSADENBRANCHE

**WIR SCHÜTZEN
TIERE**



**WIR
NETZWERKEN**

**WIR SCHAFFEN
LEBENSRAUM**



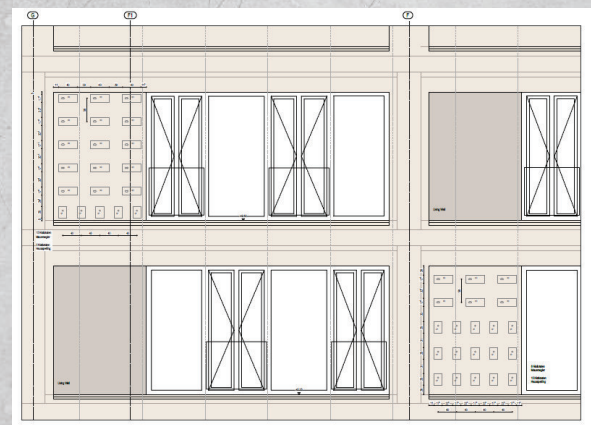
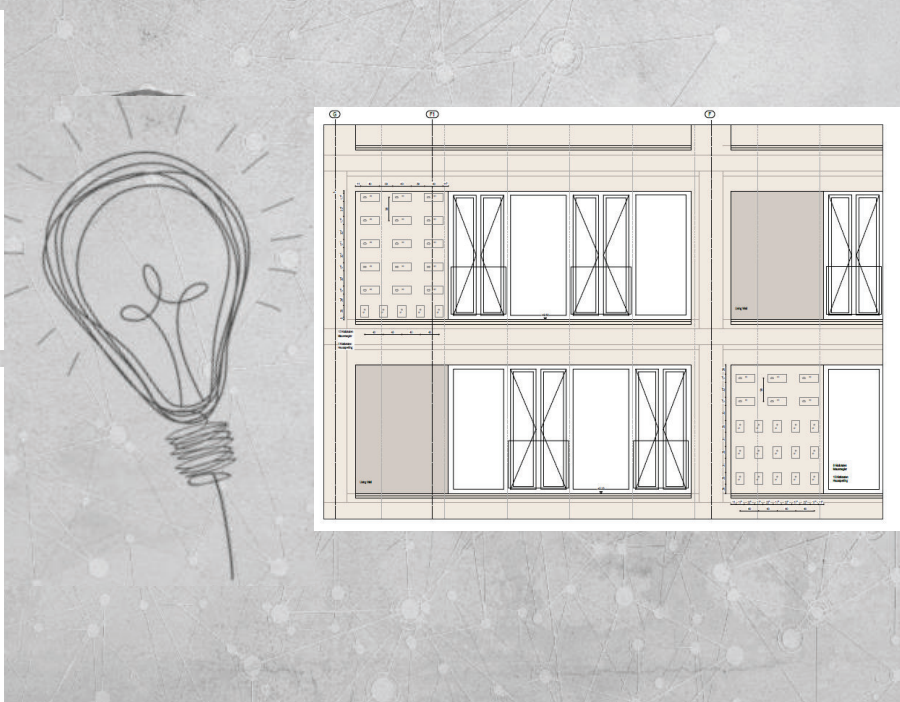
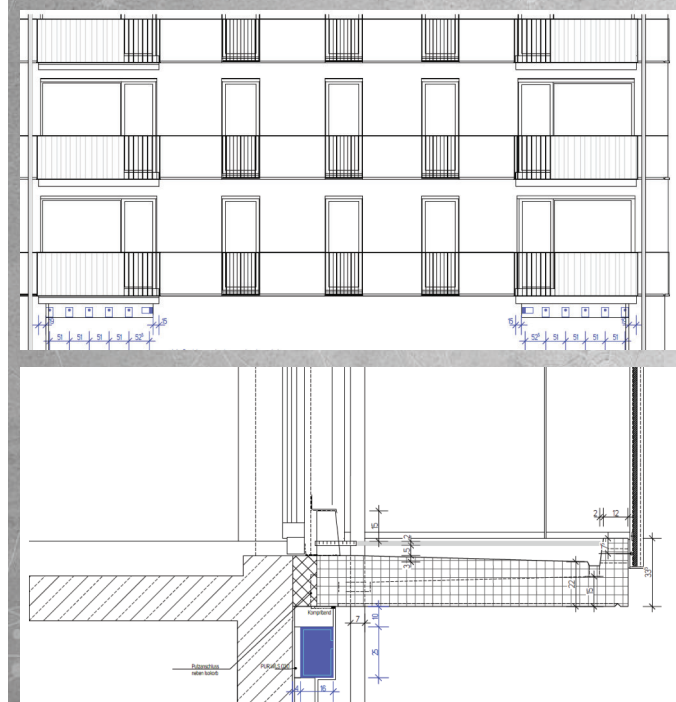
Bund für
Umwelt und
Naturschutz
Deutschland





emv AG ▪ Gewerübergreifende Systemlösungen ▪ made in Germany

LEBENSRAUM WDSV FASSADE GLEICH RICHTIG PLANEN





emv AG ▪ Gewerübergreifende Systemlösungen ▪ made in Germany

LEBENSRAUM WDSV FASSADE

MONTAGEBEISPIELE



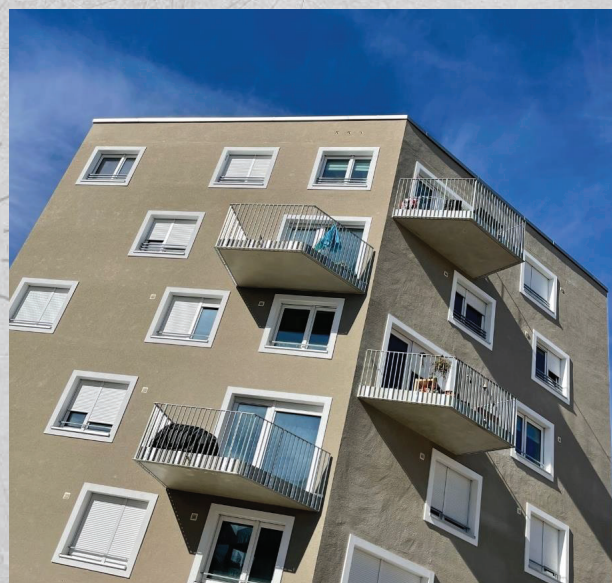
Das Montageprinzip durch den Maler, Verputzer oder
Holzbauer am Beispiel Mauerseglernistkasten.



emv AG ▪ Gewerübergreifende Systemlösungen ▪ made in Germany

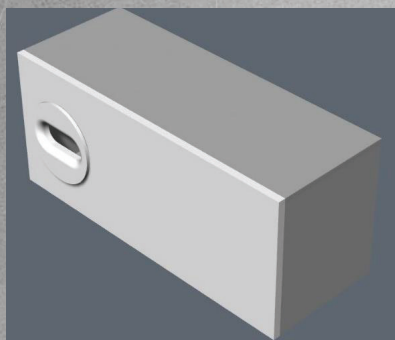
LEBENSRAUM WDSV FASSADE

MONTAGEBEISPIELE



ARTENSCHUTZ IM WDVS

emv-VARIO-WDVS-Nistkästen - MAUERSEGLER 1-FACH



- Einflugrosette mit Gewebeanschluss, mind. Armierungsschichtdicke 5mm
- Abdichtung nach unten & umlaufend

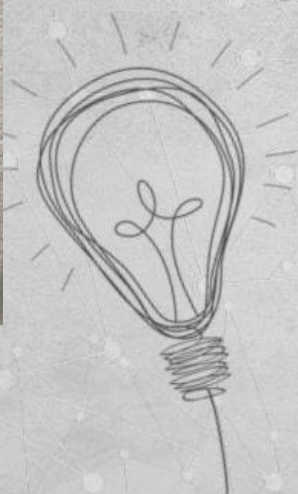




emv AG ▪ Gewerübergreifende Systemlösungen ▪ made in Germany

ARTENSCHUTZ IM WDVS

emv-VARIO-WDVS-Nistkästen - MAUERSEGLER 1-FACH

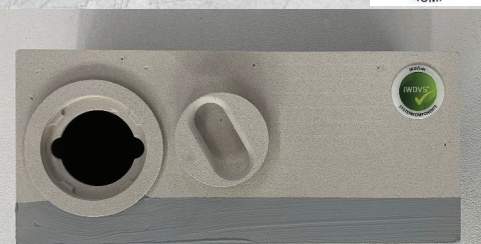
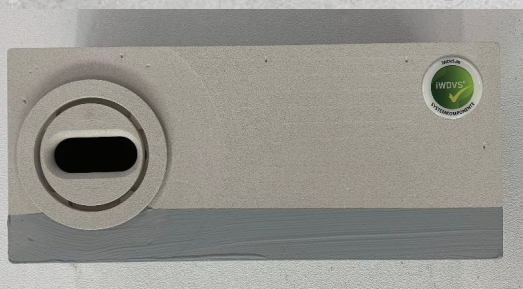
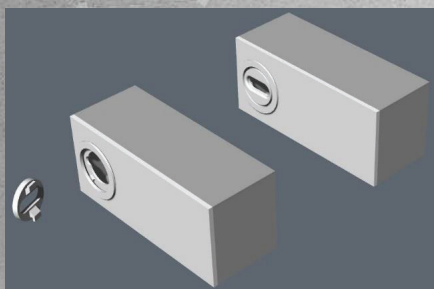




emv AG ▪ Gewerübergreifende Systemlösungen ▪ made in Germany

ARTENSCHUTZ IM WDVS

emv-VARIO-WDVS-Nistkästen - MAUERSEGLER 1-FACH, öffenbar

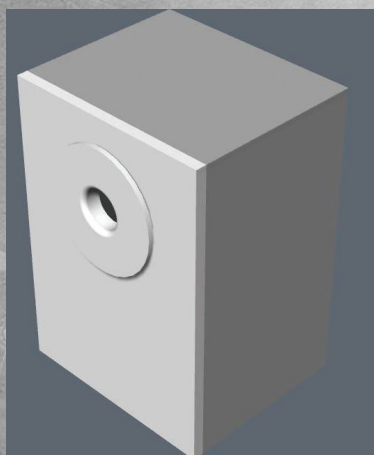




emv AG ▪ Gewerübergreifende Systemlösungen ▪ made in Germany

ARTENSCHUTZ IM WDVS

emv-VARIO-WDVS-Nistkästen - SPERLING

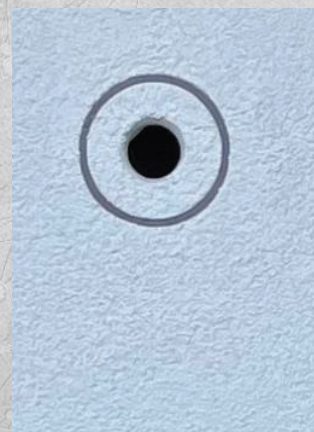
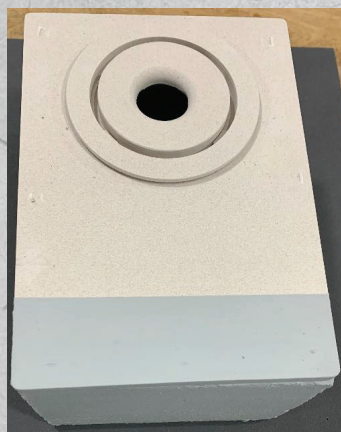
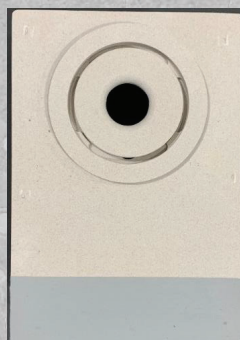
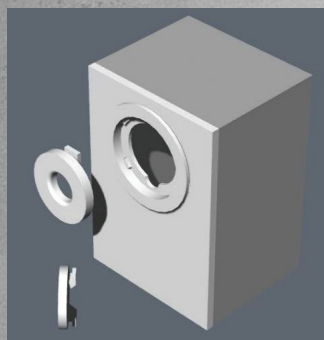




emv AG ▪ Gewerübergreifende Systemlösungen ▪ made in Germany

ARTENSCHUTZ IM WDVS

emv-VARIO-WDVS-Nistkästen – SPERLING, öffenbar

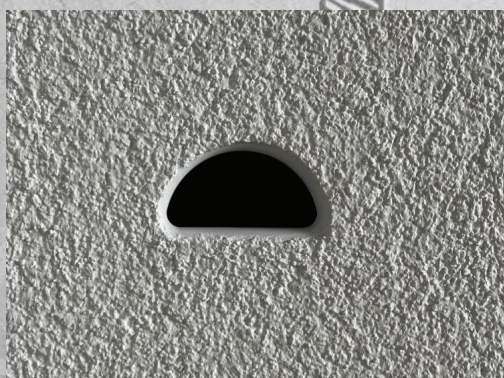
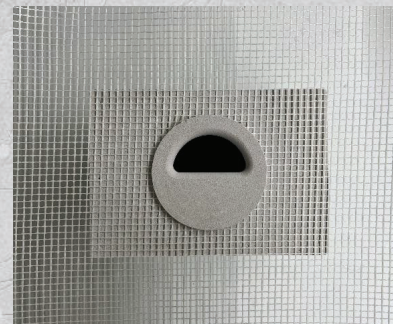
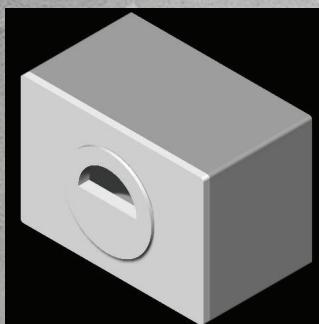




emv AG ▪ Gewerübergreifende Systemlösungen ▪ made in Germany

ARTENSCHUTZ IM WDVS

emv-VARIO-WDVS-Nistkästen - **BACHSTELZE**

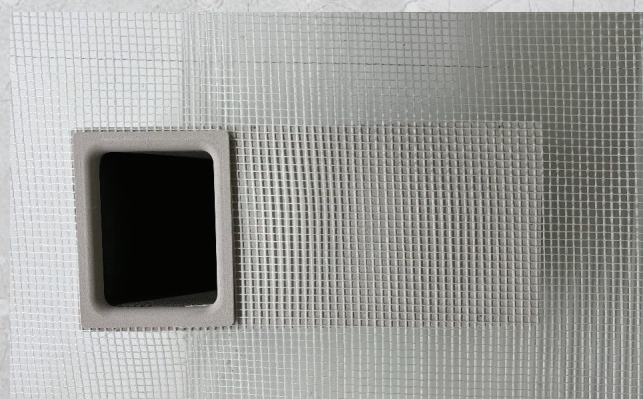
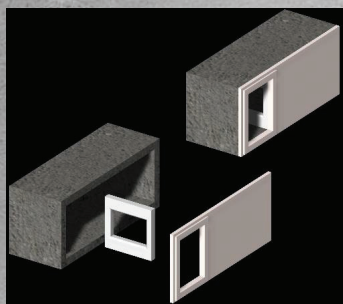




emv AG ▪ Gewerübergreifende Systemlösungen ▪ made in Germany

ARTENSCHUTZ IM WDVS

emv-VARIO-WDVS-Nistkästen - HAUSROTSCHWANZ

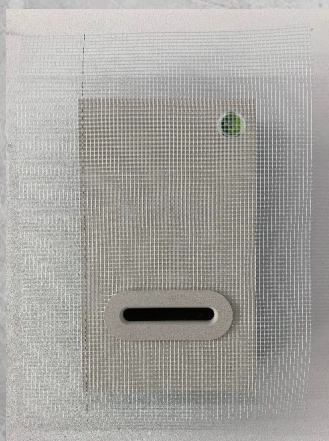




emv AG ▪ Gewerübergreifende Systemlösungen ▪ made in Germany

ARTENSCHUTZ IM WDVS

emv-VARIO-WDVS-Nistkästen - FLEDERMAUS, Standard

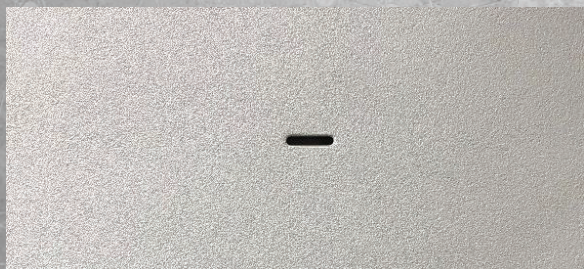




emv AG ▪ Gewerkübergreifende Systemlösungen ▪ made in Germany

ARTENSCHUTZ IM WDVS

emv-VARIO-WDVS-Nistkästen – **FLEDERMAUS**, Standard

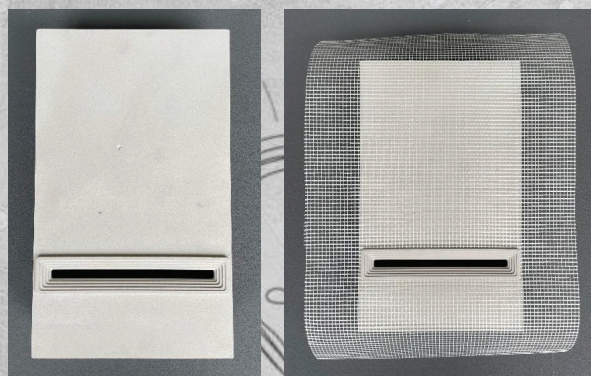




emv AG ▪ Gewerübergreifende Systemlösungen ▪ made in Germany

ARTENSCHUTZ IM WDVS

emv-VARIO-WDVS-Nistkästen – **FLEDERMAUS, Klima**

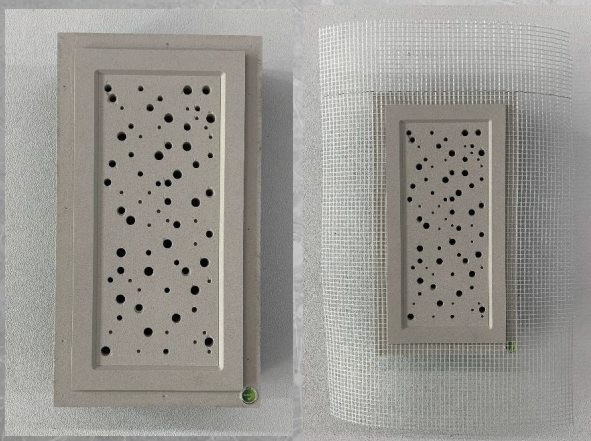
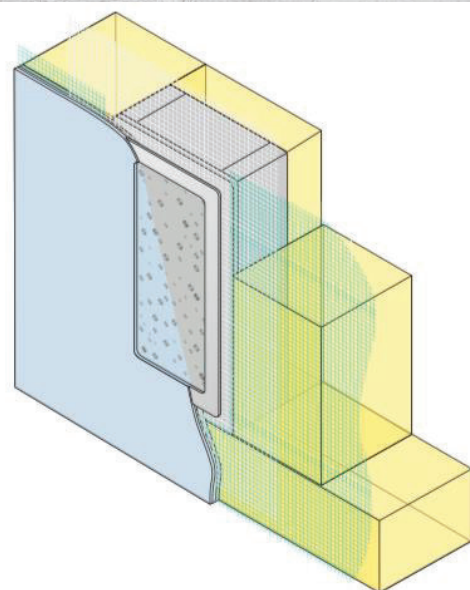
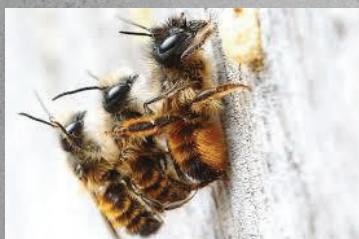




emv AG ▪ Gewerübergreifende Systemlösungen ▪ made in Germany

ARTENSCHUTZ IM WDVS

emv-VARIO-WDVS-Nistkästen - **WILDBIENEN, INSEKTEN**

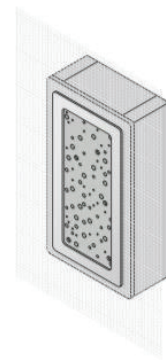
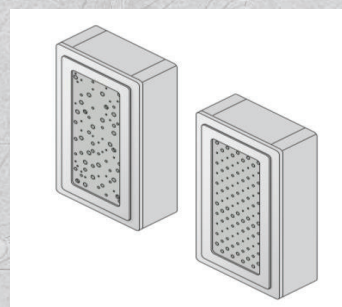
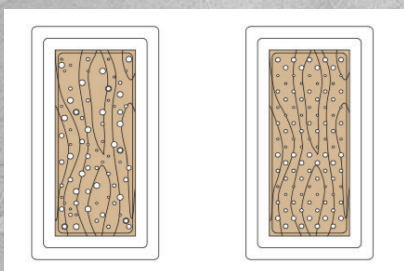
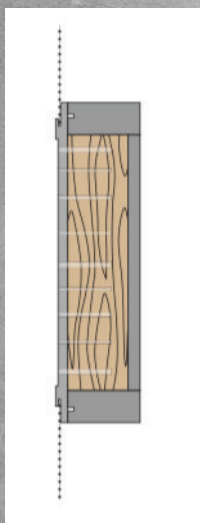




emv AG ▪ Gewerübergreifende Systemlösungen ▪ made in Germany

ARTENSCHUTZ IM WDVS

emv-VARIO-WDVS-Nistkästen - **WILDBIENEN, INSEKTEN**





emv AG ▪ Gewerübergreifende Systemlösungen ▪ made in Germany

ARTENSCHUTZ IM WDVS

emv-VARIO-WDVS-Nistkästen - WILDBIENEN, INSEKTEN

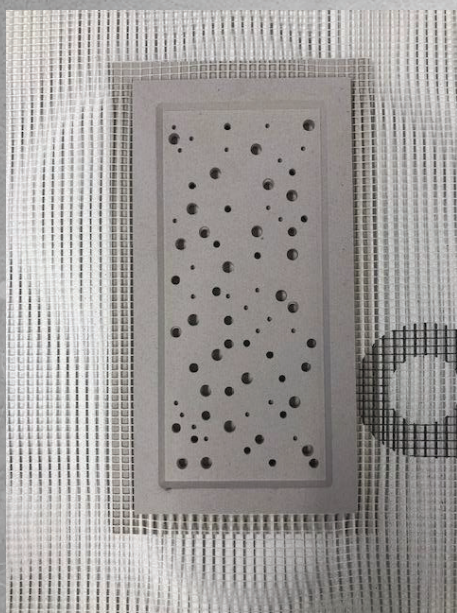




emv AG ▪ Gewerübergreifende Systemlösungen ▪ made in Germany

ARTENSCHUTZ IM WDVS

emv-VARIO-WDVS-Nistkästen - **WILDBIENEN, INSEKTEN**

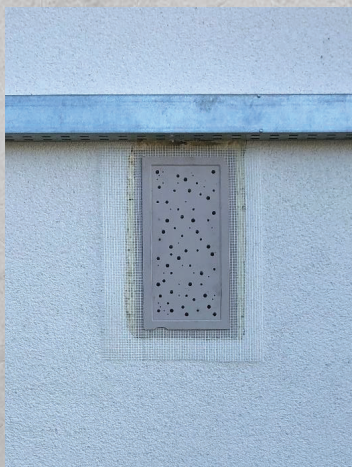




emv AG ▪ Gewerübergreifende Systemlösungen ▪ made in Germany

ARTENSCHUTZ IM WDVS

emv-VARIO-WDVS-Nistkästen - WILDBIENEN, INSEKTEN





emv AG ▪ Gewerübergreifende Systemlösungen ▪ made in Germany

ARTENSCHUTZ IM WDVS

emv-VARIO-WDVS-Nistkästen - **WILDBIENEN, INSEKTEN**

