

LEHMUSAN-EDELPUTZ

UNTERGRUNDVORBEHANDLUNG:

LEHMUSAN-EDELPUTZ ist einfach und sehr schnell auf praktisch jedem Untergrund zu verarbeiten.

Vor Aufbringen des **LEHMUSAN-EDELPUTZES** ist eine Grundierung mit **LEHMUSAN PUTZGRUND**, weiß erforderlich.

VERARBEITUNG:

LEHMUSAN-EDELPUTZ mit einer rostfreien Stahlglätte regelrecht auf den Untergrund in einer Schichtstärke von 2-3 mm „aufbügeln“.

Empfehlenswert:

LEHMUSAN-EDELPUTZ mit einer 6 mm Zahnpachtel auftragen (daher ermöglichen Sie eine gleichmäßigere Verteilung der Lehmedelputzmasse) und anschließend abglätten. Nach Anrocknung von **LEHMUSAN** (in der Regel nach ca. 4 Stunden oder auch über Nacht) - der Lehmfachmann sagt „lederhart“ - wird mit einem Schwambrett oder einem feinen Schwamm, den man auch beim Autowaschen verwendet, durchgerieben. Beim Abreiben mit dem Schwamm (oder Schwambrett) werden nichtgebundene Feinpartikel auf der Oberfläche weggenommen und ein Glimmereffekt erzeugt. Je nach Intensität des Abreibens können leichte Farbveränderungen entstehen. Nach ein bis zwei Tagen - also nach Abhärtung - kann mit einem Schwamm oder Schwambrett nochmals intensiv nachgewaschen werden. Dadurch werden Wischtechniken - je nach Intensität - ausgelöst und der Glimmereffekt der Muschelschalen erhöht.

Dieser natürliche Wandbelag kann auch wie ein bekannter Roll- und Modellierputz verarbeitet werden. Bei größeren Schichtdicken (in der Regel über 2 mm) können geringfügige Rissbildungen auftreten, die mit dem Abreiben aber verschwinden. Lehme rufen in der Regel eine Wolkenbildung nach dem Auftrocknen hervor. Diese Wolkenbildung verschwindet aber im Laufe der Zeit durch Zusammenwirken der Raumluft mit dem Lehm, insgesamt verändern sich dadurch leicht die Farbtöne zu mehr geschmackvollere Wohnraumgestaltung.

WEITERE HINWEISE:

MATERIALVERBRAUCH: Bis zu 3 kg/qm bei einer Schichtstärke von ca. 2 mm. Nicht bei Temperaturen unter + 5 Grad verarbeiten. Unbedingt frostfrei lagern. Reinigen der Werkzeuge mit Wasser. Ausführliche Informationen entnehmen Sie bitte unserem technischen Merkblatt.

LIEFERFORM:

LEHMUSAN-EDELPUTZ: 10 und 20 kg Eimer.
LEHMUSAN-PUTZGRUND: 5, 10 und 15 l Eimer



Dino und Renato Masneri

ERFAHRUNGSBERICHT LEHMUSAN:

Dino und Renato Masneri aus Windeck-Saal schickten uns folgenden Bericht:

Hallo Herr Reichel, hier ist unser Erfahrungsbericht betreffend der Verarbeitung des **LEHMUSAN-EDELPUTZ**. Das Material lässt sich sehr gut verarbeiten. Die Oberfläche wird nach Austrocknung überraschend fest und robust. Unser Verbrauch war 20 kg auf 5 qm, jedoch war der Zementputz nicht glatt abgerieben. Bei glattem Untergrund wird sicherlich deutlich weniger Material verbraucht. Nach Austrocknung war der Putz in Ordnung. Dem Kunden gefällt das Material sehr gut. Die Nachfrage für Lehmputz ist vorhanden. Wir werden Sie bei der nächsten Versammlung der Innung weiterempfehlen.

Mit freundlichem Gruß
Dino und Renato Masneri

Weiterhin schrieb uns Florian Seelig aus Osnabrück:

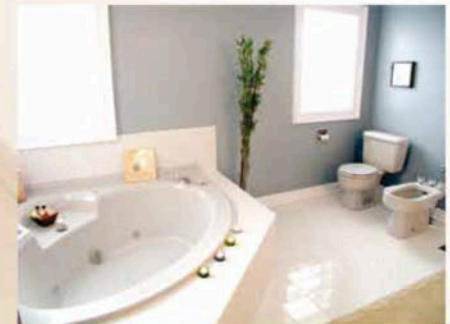
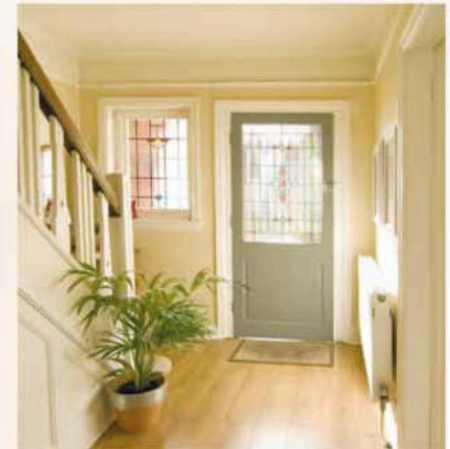
Sehr geehrter Herr Reichel, ich habe an dem Seminar im Hause Horstmann teilgenommen, wo sie Ihr neues Produkt, den **LEHMUSAN-EDELPUTZ** vorgestellt haben. Ich fand den Vortrag sehr interessant und muss sagen ihr Material ist wirklich Weltklasse und hält alles was sie versprochen haben. Mit einem 3 kg Probeeimer habe ich hier Zuhause 3 Musterplatten mit 3 verschiedenen Techniken angefertigt und der Putz sieht in allen Varianten top aus. Auch die Verarbeitung ist fast so einfach wie bei Innenspachtelmassen.

Mit freundlichem Gruß
Florian Seelig

Ihr Fachberater:

LEHMUSAN- EDELPUTZ[®]

*Der einzigartige
Lehmputz
mit einer
Muschelmehl-
Komposition
- Verarbeitungsfertig -*



- Bauchemie
- Vollwärmeschutz-Zubehör
- Putzschienen
- Armierungsgewebe
- Klebebänder
- Abdeckvliese

PEWE Weidlich GmbH
Bauzubehör
Buchenstrasse 11
D-72290 Lossburg-Betzweiler
Tel. 07455 / 93806-0
www.pewe-bauzubehoer.de

Farbton 104
Paris

Farbton 101
Rom

Farbton 100
Carrara

Farbton 102
Champagner

Farbton 103
Venedig

Farbton 200
Peking

Farbton 201
Dakar

Farbton 203
Siena

Farbton 205
Abu Dhabi

Farbton 208
Casablanca

Farbton 300
Verona

Farbton 301
Seoul

Farbton 302
Colombo

Farbton 400
Kingston

Farbton 500
Dublin

Farbton 503
Nuuk

Farbton 600
Essen

Farbton 106
Vienna

ZUM THEMA LEHM:

Der klassische Lehmputz, als dekorative Wandgestaltung, wird heutzutage in trockener Form geliefert. Uns ist es aufgrund jahrelanger Erfahrung gelungen, einen verarbeitungsfertigen Lehmputz als Oberputz zur Verfügung zu stellen.

LEHMUSAN erlangt durch den Einsatz von gemahlene Muscheln viele Vorteile, nicht nur Frische-duft, der sich spürbar in der Raumluft auswirkt, sondern auch das schieferartige Übereinanderlegen der gemahlene Muscheln bietet erhebliche Vorteile in der Aushärtung des Putzes.

- Lehm bindet durch seine „Plättchenstruktur“ relativ schnell Feuchtigkeit, hat als Bindemittel die größte Oberfläche unter allen bekannten Baustoffen und ist daher in der Lage Temperaturunterschiede auszugleichen. Absolut empfehlenswert ist daher der Einsatz beim wärmegeämmten Haus mit EPS-Fassadendämmplatten.
- Lehmoberflächen laden sich elektrostatisch nicht auf, dadurch wird der Ionenhaushalt der Luft reguliert, das Staubaufkommen in der Luft sinkt auf ein Minimum.
- Lehm löst keine Allergien aus, weil er hautfreundlich und schadstofffrei ist.
- Trockener Lehm wirkt antibakteriell und abweisend gegen Schädlinge.
- Lehm konserviert Holz und ist vollständig recycelbar.
- Regulierung des Raumklimas, selbst in geringen Schichtdicken auf den Idealwert von 45 – 55 %.
- Geringe Lohnkosten, da das Anrühren des Oberputzes an der Baustelle nicht anfällt.
- Frühe und enorme Oberflächenfestigkeit, kein Abrieb.
- Viele Gestaltungsmöglichkeiten in der Oberputzstruktur.
- Gefahr der Rissbildung durch den Einsatz von Muschelmehl minimiert.
- Enorme Wirkung gegen Schimmel und Pilzbildung im Raum.

*Für ein gesundes Raumklima
und eine schöne Optik.*

**Sonderfarbtöne
möglich.**