



Strelzig + Klump
Dipl.-Ingenieure · Architekten · AKNW

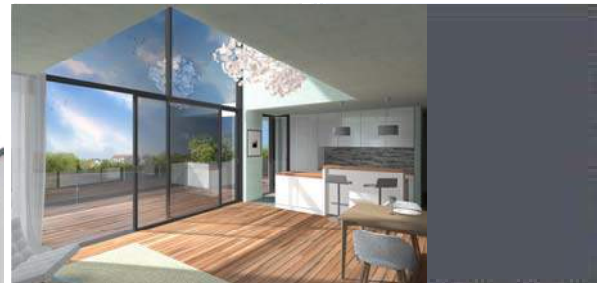
BÜROPROFIL

Wir entwickeln klare, auf das Wesentliche zielende und auf den spezifischen Ort abgestimmte Architekturlösungen, die in Gestaltung, Funktionalität und Wirtschaftlichkeit die Ansprüche unserer Kunden erfüllen.

Die Planung und Realisierung unserer Projekte erfolgt in einem ganzheitlichen Prozess von der ersten Idee bis hin zum letzten Detail inklusive der technischen und kaufmännischen Steuerung.

Für unsere Kunden entwickeln, planen und bauen wir Sozialbauten jeglicher Art, Verwaltungs- und Gewerbegebäude sowie hochwertige Wohnanlagen.

Stand 06/2021



www.strelzig-klump.de
office@strelzig-klump.de

Am Vorthbach 10 · Bahnhof Nord · D -46240 Bottrop
Tel. +49 (0) 2041 - 9 85 04 - 0
www.strelzig-klump.de · office@strelzig-klump.de



Strelzig + Klump
Dipl.-Ingenieure · Architekten · AKNW



Wohnen an der Ruhr in Mülheim

Neubau einer exklusiven Wohnanlage mit
14 barrierefreien Einheiten als
Eigentumswohnungen.

Baubeginn: 2018



Am Vorthbach 10 · Bahnhof Nord · D -46240 Bottrop
Tel. +49 (0) 2041 - 9 85 04 - 0
www.strelzig-klump.de · office@strelzig-klump.de



Strelzig + Klump
Dipl.-Ingenieure · Architekten · AKNW



Wohnanlage in Bottrop

Neubau einer exklusiven Wohnanlage
mit 6 barrierefreien Einheiten als
Eigentumswohnungen.

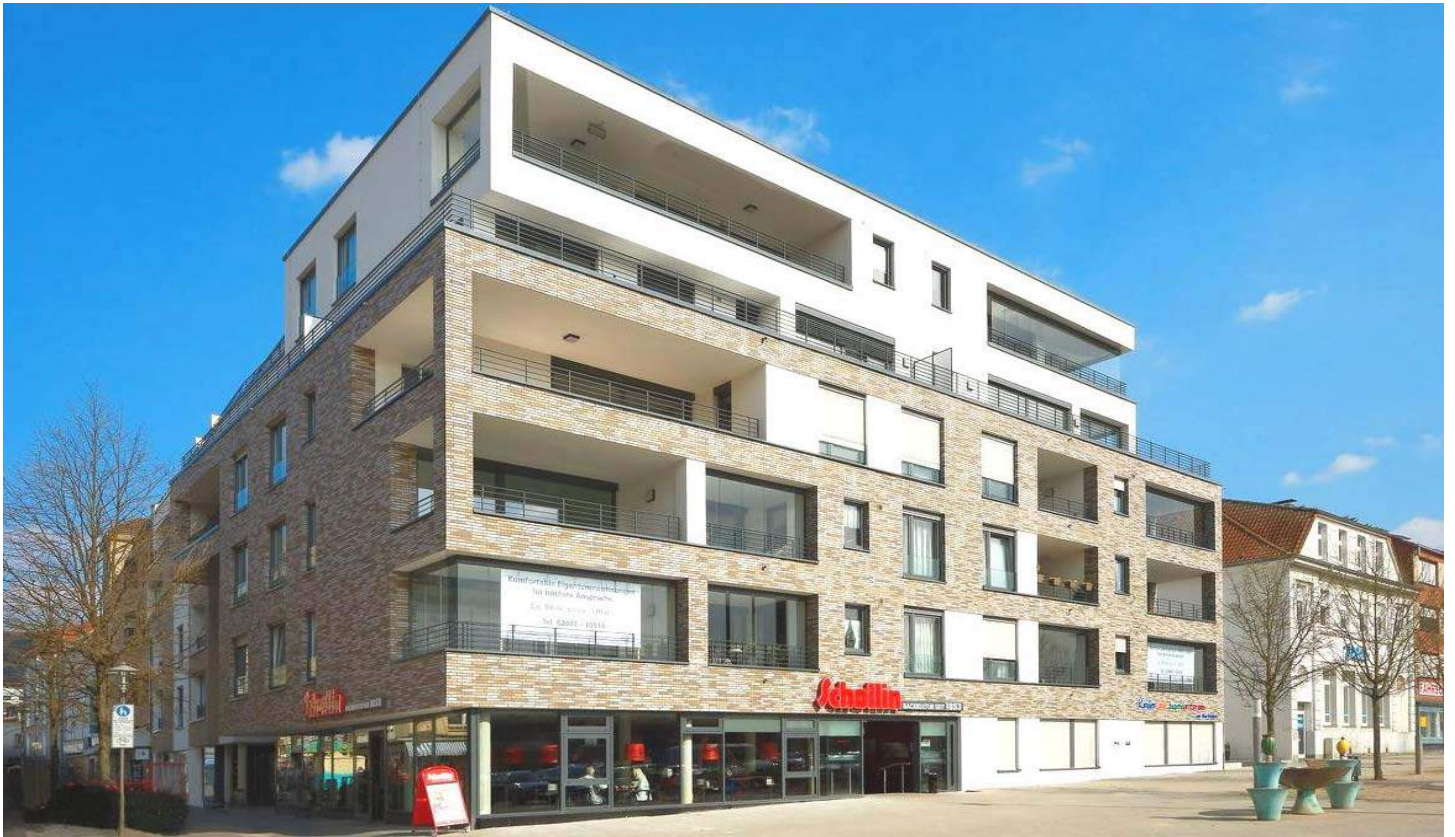
Baubeginn: 2020



Am Vorthbach 10 · Bahnhof Nord · D -46240 Bottrop
Tel. +49 (0) 2041 - 9 85 04 - 0
www.strelzig-klump.de · office@strelzig-klump.de



Strelzig + Klump
Dipl.-Ingenieure · Architekten · AKNW



Wohn- und Geschäftshaus in Gladbeck

Neubau einer exklusiven Wohnanlage mit 29 barrierefreien Einheiten als Eigentumswohnungen sowie Gewerbeflächen.

Fertigstellung: 2018



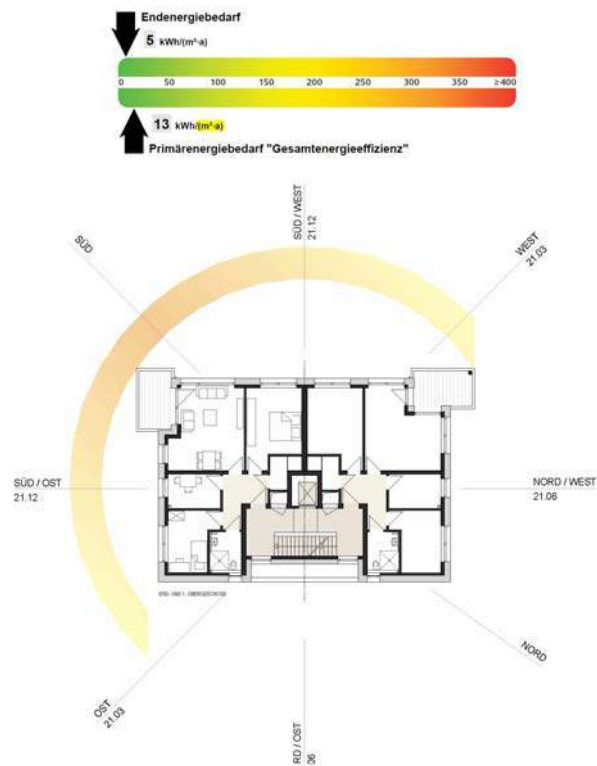
Am Vorthbach 10 · Bahnhof Nord · D -46240 Bottrop
Tel. +49 (0) 2041 - 9 85 04 - 0
www.strelzig-klump.de · office@strelzig-klump.de



Plusenergiehaus in Bottrop

Neubau bilanziertes Plusenergiehaus
mit 6 öffentlich geförderten
Wohneinheiten in Kooperation mit dem
**Ministerium für Bauen, Wohnen,
Stadtentwicklung und Verkehr des
Landes Nordrhein-Westfalen** und
Innovation City Ruhr.

Fertigstellung: 2015





Strelzig + Klump
Dipl.-Ingenieure · Architekten · AKNW



Wohnen im Gerichtsgarten in Dorsten

Neubau von zwei exklusiven Wohnanlagen
mit je 15 barrierefreien Einheiten als
Eigentumswohnungen.

Fertigstellung: 2014



Am Vorthbach 10 · Bahnhof Nord · D -46240 Bottrop
Tel. +49 (0) 2041 - 9 85 04 - 0
www.strelzig-klump.de · office@strelzig-klump.de



Strelzig + Klump
Dipl.-Ingenieure · Architekten · AKNW



Wohnanlage in Bottrop

Neubau einer exklusiven Wohnanlage mit 8
barrierefreien Einheiten als
Eigentumswohnungen.

Baubeginn: 2018



Am Vorthbach 10 · Bahnhof Nord · D -46240 Bottrop
Tel. +49 (0) 2041 - 9 85 04 - 0
www.strelzig-klump.de · office@strelzig-klump.de



Strelzig + Klump
Dipl.-Ingenieure · Architekten · AKNW



Wohnanlage in Gelsenkirchen

Neubau einer exklusiven Wohnanlage
mit 15 barrierefreien Einheiten als
Eigentumswohnungen.

Baubeginn: 2019



Am Vorthbach 10 · Bahnhof Nord · D -46240 Bottrop
Tel. +49 (0) 2041 - 9 85 04 - 0
www.strelzig-klump.de · office@strelzig-klump.de



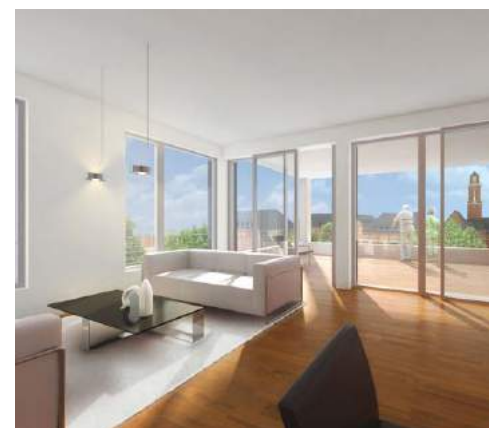
Strelzig + Klump
Dipl.-Ingenieure · Architekten · AKNW



Wohn- und Geschäftshaus in Bottrop

Neubau einer exklusiven Wohnanlage
mit 14 barrierefreien Einheiten als
Eigentumswohnungen, sowie
Büro und Arztpraxis.

Fertigstellung: 2011



Am Vorthbach 10 · Bahnhof Nord · D -46240 Bottrop
Tel. +49 (0) 2041 - 9 85 04 - 0
www.strelzig-klump.de · office@strelzig-klump.de



Strelzig + Klump
Dipl.-Ingenieure · Architekten · AKNW



**Sanierung und Modernisierung
Wohnquartier Ernst-Moritz-Arndt-/
Bören-/ Tourcoingstraße
in Bottrop.**

Rückbau, Umbau und Neubau.
Energetische Modernisierung und
Sanierung von 96 Einheiten sowie die
Errichtung einer Tagesstätte.

Bauzeit: 2012 - 2018



Am Vorthbach 10 · Bahnhof Nord · D -46240 Bottrop
Tel. +49 (0) 2041 - 9 85 04 - 0
www.strelzig-klump.de · office@strelzig-klump.de



Strelzig + Klump
Dipl.-Ingenieure · Architekten · AKNW



Wohnanlage in Bottrop

Neubau einer exklusiven Wohnanlage mit
12 barrierefreien Einheiten als
Eigentumswohnungen sowie Umbau der
Bestandsimmobilie.

Fertigstellung: 2016



Am Vorthbach 10 · Bahnhof Nord · D -46240 Bottrop
Tel. +49 (0) 2041 - 9 85 04 - 0
www.strelzig-klump.de · office@strelzig-klump.de



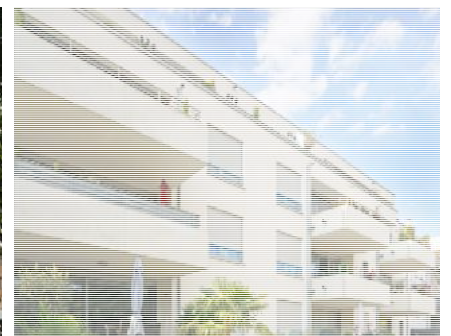
Strelzig + Klump
Dipl.-Ingenieure · Architekten · AKNW



Eigentumswohnanlage in Bottrop

Neubau einer exklusiven Wohnanlage mit
11 schwellenlosen und barrierefreien
Wohneinheiten als Eigentumswohnungen.

Fertigstellung: 2018



Am Vorthbach 10 · Bahnhof Nord · D -46240 Bottrop
Tel. +49 (0) 2041 - 9 85 04 - 0
www.strelzig-klump.de · office@strelzig-klump.de



Strelzig + Klump
Dipl.-Ingenieure · Architekten · AKNW



Geschäfts- und Ärztehaus in Bottrop

Energieoptimierter Neubau eines
Geschäfts- und Ärztehauses mit ca. 5.000
m² Nutzfläche verteilt auf 4 Ladenlokalen im
Erdgeschoss und Arztpraxen verschiedener
Fachrichtungen in den Obergeschossen.
In Kooperation mit **Innovation City Ruhr**.

Fertigstellung: 2015



Am Vorthbach 10 · Bahnhof Nord · D -46240 Bottrop
Tel. +49 (0) 2041 - 9 85 04 - 0
www.strelzig-klump.de · office@strelzig-klump.de



Strelzig + Klump
Dipl.-Ingenieure · Architekten · AKNW



Seniorenzentrum St. Teresa in Bottrop

Beschränkter Wettbewerb: 1. Platz
Ersatzneubau und Umbau des
Bestandsgebäudes für 185 Bewohner.

Baubeginn: 2019



Am Vorthbach 10 · Bahnhof Nord · D -46240 Bottrop
Tel. +49 (0) 2041 - 9 85 04 - 0
www.strelzig-klump.de · office@strelzig-klump.de



Strelzig + Klump
Dipl.-Ingenieure · Architekten · AKNW



Seniorenzentrum Papst-Leo-Haus in Essen

Neubau eines Altenpflegeheimes für
129 Bewohner, 2 Wohngruppen und
23 Wohnungen.

Fertigstellung: 2019



Am Vorthbach 10 · Bahnhof Nord · D -46240 Bottrop
Tel. +49 (0) 2041 - 9 85 04 - 0
www.strelzig-klump.de · office@strelzig-klump.de



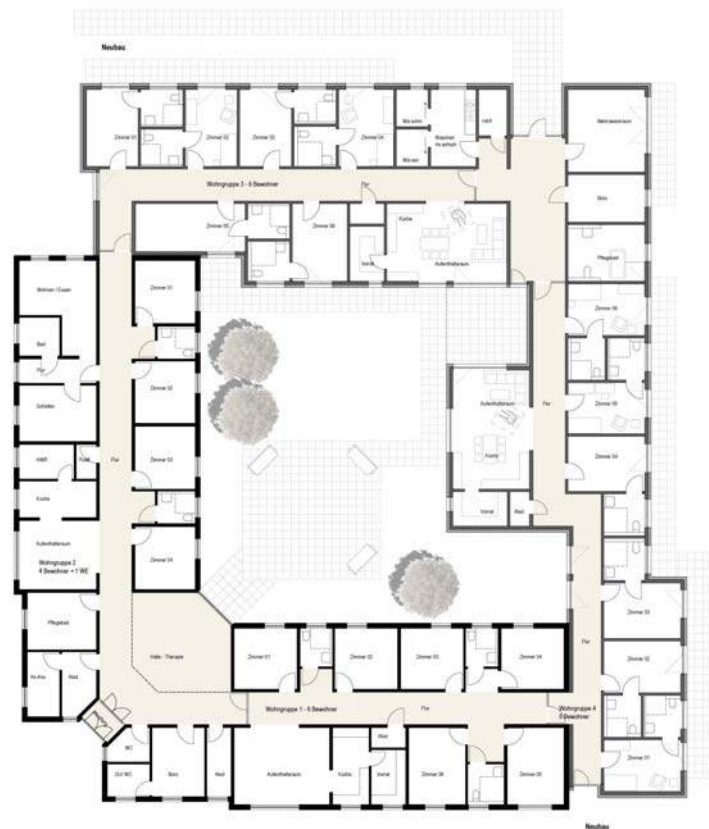
Strelzig + Klump
Dipl.-Ingenieure · Architekten · AKNW



Wohnstätte Strünkedestraße in Recklinghausen

Erweiterung einer barrierefreien
Wohngruppe auf 24 Bewohner.

Baubeginn: 2019



Am Vorthbach 10 · Bahnhof Nord · D -46240 Bottrop
Tel. +49 (0) 2041 - 9 85 04 - 0
www.strelzig-klump.de · office@strelzig-klump.de



Strelzig + Klump
Dipl.-Ingenieure · Architekten · AKNW



Seniorenzentrum Malteserstift St. Suitbert in Bottrop

Neubau eines Altenpflegeheimes sowie
5 Wohnungen mit Betreuungsangebot.

Fertigstellung: 2015



Am Vorthbach 10 · Bahnhof Nord · D -46240 Bottrop
Tel. +49 (0) 2041 - 9 85 04 - 0
www.strelzig-klump.de · office@strelzig-klump.de



Strelzig + Klump
Dipl.-Ingenieure · Architekten · AKNW



Dreifeldsporthalle in Bottrop

Auf dem nicht mehr genutzten Sportplatzgelände an der Neustraße wird als erweitertes Angebot an den Schul- und Vereinsport eine Dreifeldsporthalle mit zusätzlichen Flächen für Außenaktivitäten erstellt.

Baubeginn: 2022



Am Vorthbach 10 · Bahnhof Nord · D -46240 Bottrop
Tel. +49 (0) 2041 - 9 85 04 - 0
www.strelzig-klump.de · office@strelzig-klump.de



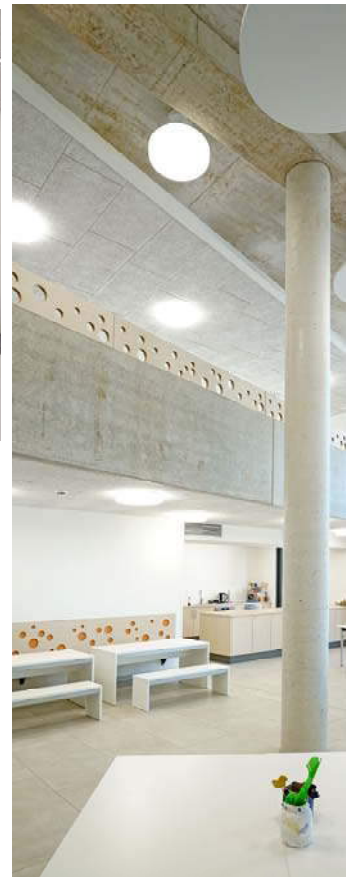
Strelzig + Klump
Dipl.-Ingenieure · Architekten · AKNW



Mosaikschule in Gladbeck

Erweiterung der
Ganztagesbetreuung – OGS
um 6 Klassenräume und Speiseraum/
Mensa

Fertigstellung: 2020



Am Vorthbach 10 · Bahnhof Nord · D -46240 Bottrop
Tel. +49 (0) 2041 - 9 85 04 - 0
www.strelzig-klump.de · office@strelzig-klump.de



Strelzig + Klump
Dipl.-Ingenieure · Architekten · AKNW



Entwurfsverfasser Björn Dadek

Mosaikschule in Gladbeck

2. Bauabschnitt

Erweiterung der
Ganztagesbetreuung – OGS

Baubeginn: 2021



Am Vorthbach 10 · Bahnhof Nord · D -46240 Bottrop
Tel. +49 (0) 2041 - 9 85 04 - 0
www.strelzig-klump.de · office@strelzig-klump.de



Strelzig + Klump
Dipl.-Ingenieure · Architekten · AKNW



Josefsschule in Gladbeck

Erweiterung der
Ganztagesbetreuung – OGS
um 6 Klassenräume.

Baubeginn: 2019



Am Vorthbach 10 · Bahnhof Nord · D -46240 Bottrop
Tel. +49 (0) 2041 - 9 85 04 - 0
www.strelzig-klump.de · office@strelzig-klump.de



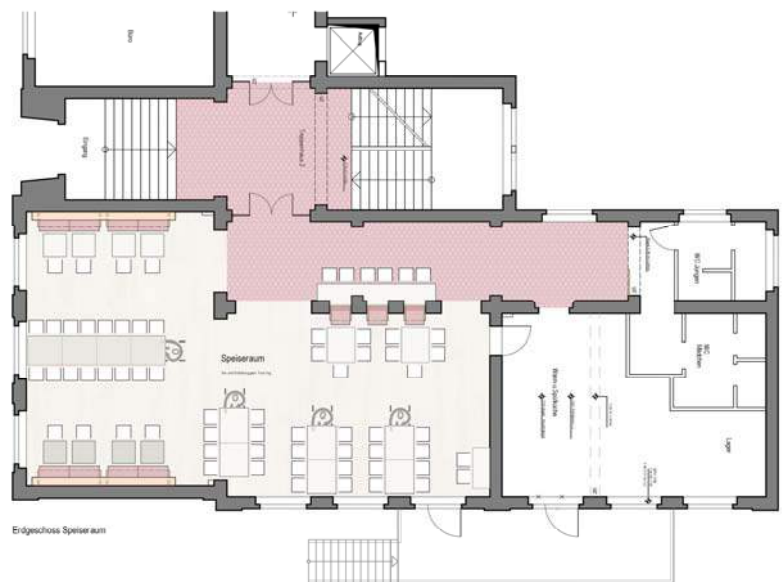
Strelzig + Klump
Dipl.-Ingenieure · Architekten · AKNW



Jordan-Mai-Schule in Gladbeck

Förderschule OGS für geistige Entwicklung.
Erdgeschoss Speiseraum/ Mensa.

Fertigstellung: 2018



Am Vorthbach 10 · Bahnhof Nord · D -46240 Bottrop
Tel. +49 (0) 2041 - 9 85 04 - 0
www.strelzig-klump.de · office@strelzig-klump.de



Strelzig + Klump
Dipl.-Ingenieure · Architekten · AKNW



Jordan-Mai-Schule in Gladbeck

Förderschule OGS für geistige Entwicklung.
Ausbau Dachgeschoss, Einbau von 4
Klassenräumen .

Fertigstellung: 2017





Strelzig + Klump
Dipl.-Ingenieure · Architekten · AKNW



Bürogebäude in Gladbeck

Neubau eines Verwaltungs- und
Werkstattgebäudes.

Wettbewerbsbeitrag 2017



Am Vorthbach 10 · Bahnhof Nord · D -46240 Bottrop
Tel. +49 (0) 2041 - 9 85 04 - 0
www.strelzig-klump.de · office@strelzig-klump.de



Strelzig + Klump
Dipl.-Ingenieure · Architekten · AKNW



Bürogebäude in Bottrop

Neubau eines Büro- und
Verwaltungsgebäudes.

Wettbewerbsbeitrag 2019



Am Vorthbach 10 · Bahnhof Nord · D -46240 Bottrop
Tel. +49 (0) 2041 - 9 85 04 - 0
www.strelzig-klump.de · office@strelzig-klump.de



Strelzig + Klump
Dipl.-Ingenieure · Architekten · AKNW



Hotelanlage und Wohnbebauung

Neuplanung Areal mit 6.000 m².



Am Vorthbach 10 · Bahnhof Nord · D -46240 Bottrop
Tel. +49 (0) 2041 - 9 85 04 - 0
www.strelzig-klump.de · office@strelzig-klump.de

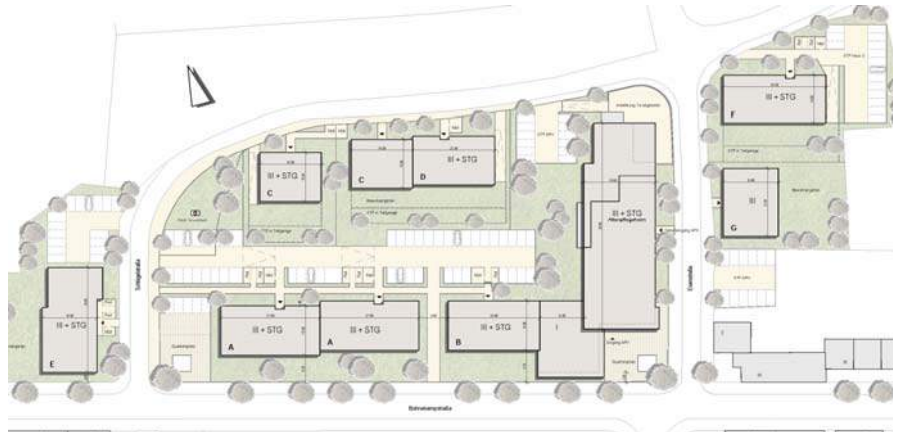


Strelzig + Klump
Dipl.-Ingenieure · Architekten · AKNW



Altenpflegeheim und Wohnbebauung

Neuplanung Areal mit 16.000 m².



Am Vorthbach 10 · Bahnhof Nord · D -46240 Bottrop
Tel. +49 (0) 2041 - 9 85 04 - 0
www.strelzig-klump.de · office@strelzig-klump.de