



Compañía del Grupo Constructor

CONSTRUCTOR SISTEMAS DE ALMACENAJE

Aumente la productividad y optimice los costes de su almacén



Aumente su productividad con los Si



stemas Automáticos Constructor.

CONSTRUCTOR ofrece soluciones de almacenaje informatizadas y sistemas automáticos que se adaptan a cualquier tipo de almacenaje. Nuestros almacenes automáticos le permiten aumentar de manera significativa su productividad, ahorrando más del 70% del espacio ocupado.

CONSTRUCTOR ofrece sistemas a Medida y adaptados a las necesidades

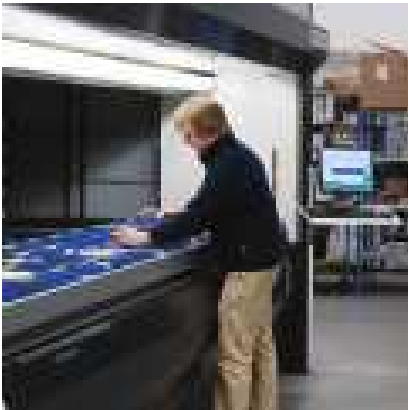
de cada situación. Los sistemas pueden ser equipados con cajas, niveles, pales según cada producto, lo que mejora los procesos de almacenaje aún más.

Los sistemas CONSTRUCTOR se conectan fácilmente al sistema de gestión de empresa (ERP). Accesorios y controles pueden seleccionarse acorde a sus necesidades.

Para rentabilizar y optimizar sus procesos de almacén, contacte Constructor Finland, fabricante de sistemas de almacenaje y soluciones Automáticas de almacenaje.

Somos profesionales en soluciones de almacenaje y nuestro compromiso es en ofrecerle soluciones optimas para su almacén!!

Constructor Tornado
páginas 4-7.



Constructor Paternoster
páginas 8-11.



Constructor HOCA
páginas 12-15.



TC2000 software de gestión de almacén
páginas 16-17.



Batch picking aumente su productividad
páginas 18-19.



Constructor Tornado aumenta la capacidad



Capacidad

Constructor Tornado ofrece técnicas modernas para el picking y el almacenaje de sus productos. Gracias su ingenioso sistema de elevación el Tornado es un sistema de automático de almacenaje tipo lift, rápido, que ahorra energía y muy silencioso. Se adapta perfectamente a sus necesidades Para el almacenaje de sus productos.

Primero entramos el código de un producto, anualmente, con lector código de barras o Desde el ordenador. El sistema mueve la bandeja adecuada acercándola al operario a altura ergonómica. La bandeja completa se puede extraer y transportar a otro puesto de trabajo fácilmente

Tornado ofrece un almacenaje seguro para productos de valor o sensibles. Gracias a su control inteligente, el equipo almacenara las bandejas cargadas lo más cerca del puesto de trabajo. Esto permite que sistema TORNADO

consiga una productividad elevada.

Acceso controlado a varios niveles con contraseña. El acceso individual a cada bandeja también se puede proteger

Tornado ofrece tiempos de picking muy cortos. Además con los Tornado de gran anchura, se maximiza la cantidad de referencias en una misma bandeja y así Se minimizan los movimientos. El diseño de las bandejas permite aumentar la Anchura sin perder capacidad de carga. La estructura sencilla del Tornado le hace muy fiable y bajo mantenimiento.

TORNADO DUPLICA LA CAPACIDAD

Constructor Tornado DT's duplica la capacidad Integrando dos Tornado uno detrás del otro en un solo sistema. Como en el Tornado estándar un sistema de batch picking puede ser conectado con el Tornado DT y puede ser equipado con un puntero láser o indicador de posición luminoso. Con la ayuda de estos accesorios la ubicación de las referencias a recoger se muestra en la bandeja. Esto aumenta la velocidad de picking Minimizando los errores.



Ventajas de Constructor Tornado



- Almacenar mas en el mismo espacio . Ahorro de espacio hasta un 70 %.
- Picking eficiente. Hasta un 65 % de aumento de productividad.
- Adecuado para almacenar elementos largos y pesados
- Puestos de trabajo adicionales para utilizar Tornado en varios niveles.
- Puesto de trabajo ergonómico, altura de trabajo óptima.
- Prevención de uso indebido. Reducción de las pérdidas.
- Reducción de los errores de picking..
- Los productos permanecen limpios y ordenados..
- Preparación sencilla sin papeles.
- Completa integración con el software de gestión de almacén (SGA) de cualquier tipo.
- La última tecnología del mercado.
- Personalización acorde a sus necesidades.
- Rápido y eficaz servicio técnico con asistencia remota directamente Desde su representante local o desdeConstructor.
- Constructor Tornado DT – la capacidad de dos equipos en uno con uno O varios puestos de trabajo.
- Permite un mejor aprovechamiento del espacio de almacenaje.

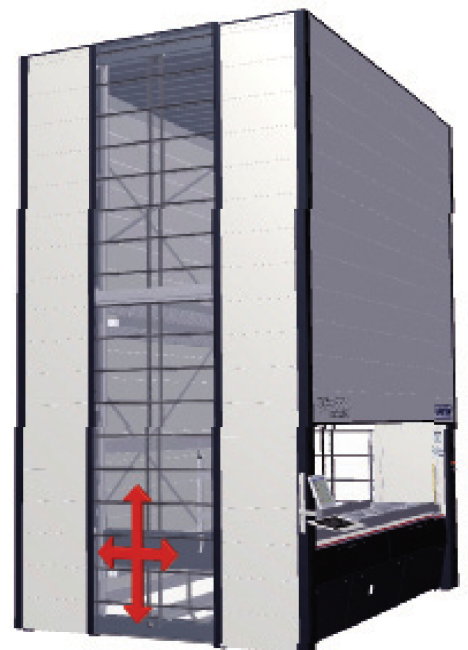


CONSTRUCTOR TORNADO – INFORMACIÓN TÉCNICA

- Anchura bandeja (dimensiones interiores) 1250–4250 mm
- Profundidad bandeja (dimensiones interiores) 520, 620, 720, 820 y 1220 mm (dimensiones especiales bajo petición)
- Carga bandeja 600 kg
- Altura máxima bandeja 850 mm
- Capacidad de carga total 40 toneladas
- Altura máxima del equipo. 15 m
- Alimentación 400 VAC, 16 A
- Control– TC1100
- Conexión con ERP, WMS, robot

ACCESORIOS

- Indicador de posición luminoso
- Puntero láser
- Barra de confirmación
- Lector de código de barras e impresora de etiquetas
- Batch picking y mucho más



La profundidad, la anchura y la altura de los Tornado son fácilmente adaptables a las dimensiones de sus productos.

Constructor Paternoster – Ahorre tiempo



mpo y espacio

El Constructor Paternoster es un sistema de almacenaje seguro para sus diferentes productos. También es una excelente solución para una reducción óptima de los tiempos de picking.

Una gran reducción de los tiempos se consiguen gracias al batch picking, se obtiene una buena rotación del stock y los productos se manipulan fácilmente, ya que la bandeja se situá siempre a altura ergonómica

El sistema automático rotativo de tipo Paternoster mantiene los productos fuera del polvo y la luz. El Paternoster

Ahorra espacio y optimiza el uso de la altura bajo techo disponible. Los puestos de trabajo se pueden situar en diferentes niveles

El Paternoster es especialmente recomendado para el almacenaje de diferentes tipos de productos ofrece acceso rápido y minimiza los errores de picking. Presenta los productos al operario utilizando siempre la ruta más corta.



Benefits of Constructor Paternoster



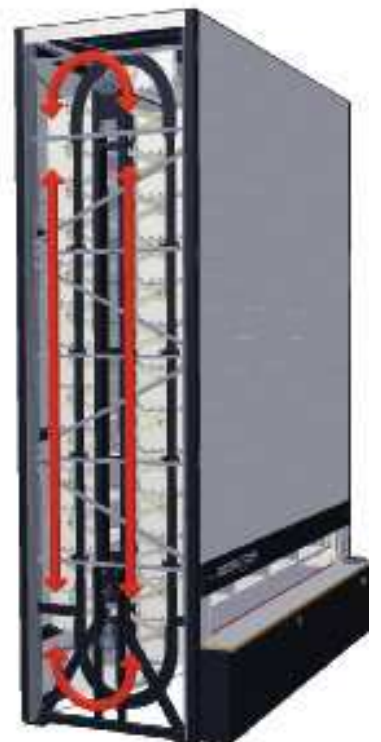
- Almacenar más productos en el mismo espacio.
- Dimensiones de las bandejas a la mayoría de las cajas de plástico estándar.
- Tiempo medio de picking 15 s / por línea.
- Reducción de los errores de picking.
- Prevención de uso indebido. Reducción de las pérdidas
- Puesto de trabajo seguro y ergonómico
- El control esta equipado de pantalla táctil gráfica
- Seguridad optima. Acceso protegido por puerta de acceso eléctrica
Opcionalmente se pueden instalar diferentes puntos de acceso a ambos lados o en diferentes niveles.
- Seguridad de los operarios y de los productos almacenados con barreras de fotocélulas en la parte alta y bajo del acceso.
- Se integra perfectamente con batch picking.
- Combina tecnología fiabilizada a lo largo de decenas de años de experiencia en sus múltiples instalaciones.
- Bajo mantenimiento necesario.
- Facil de integrar con cualquier software de gestión de almacén (SGA).
- Duradera y solida estructura.





CONSTRUCTOR PATERNOSTER – INFORMACIÓN TÉCNICA

- Anchura bandeja 2850 y 4100 mm
- Profundidad bandeja 420, 520 y 620 mm
- Carga por bandeja hasta 600 kg
- Altura útil por bandeja 201–493 mm
- Capacidad de carga del equipo 16 toneladas
- Anchura equipo 3703 y 4953 mm
- Profundidad equipo 1836, 2036 y 2236 mm
- Altura equipo 3040–14890 mm
- Alimentación 400 VAC, 16 A
- Control PaC100
- Conexión con ERP, WMS, robot, RJ45-conexión



Constructor Paternoster presenta los productos al operario utilizando la ruta más corta.

Constructor HOCA is suited for large



quantities of goods

Constructor horizontal carousel is an excellent solution for large warehouses or low roofed buildings. The horizontal storage system can accommodate the whole warehouse to efficient picking by optimizing HOCA to pick goods repeatedly from the right locations and to bring those to the selected picking point.

The idea of the Constructor HOCA-concept is to combine horizontally moving shelves into the smallest area, at the same time utilizing the available space. The horizontal storage system can accommodate large quantities of bulky goods, reducing picking times significantly.

HOCA brings goods to the operator rapidly and ergonomically. By combining several machines to one user, the productivity can be significantly improved. Modern technology allows picking from several different locations. Compared to traditional methods, the HOCA system reduces picking errors by two thirds.

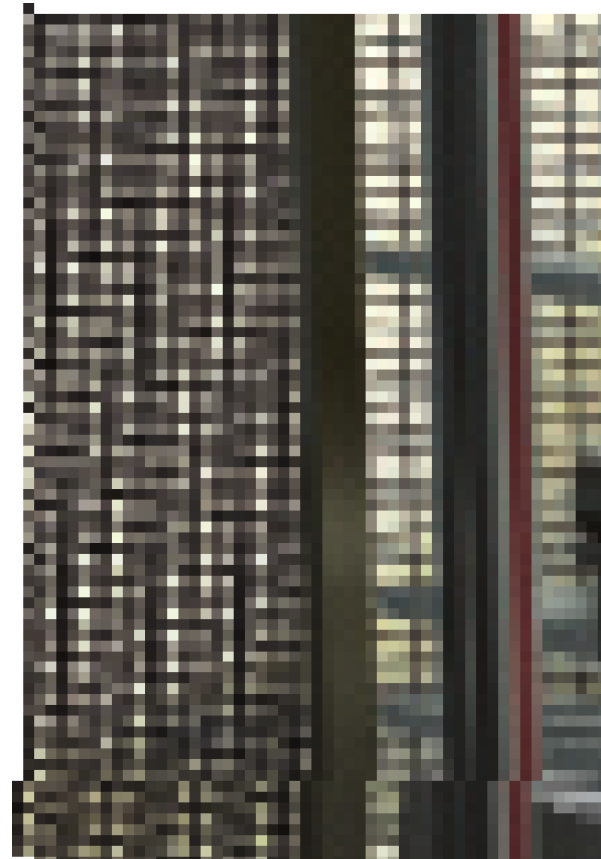
HOCA is easily connected to the production, logistics and sales databases, as well as the other Constructor storage automates. The own control system of the storage system always chooses the quickest route.



Las ventajas del HOCA



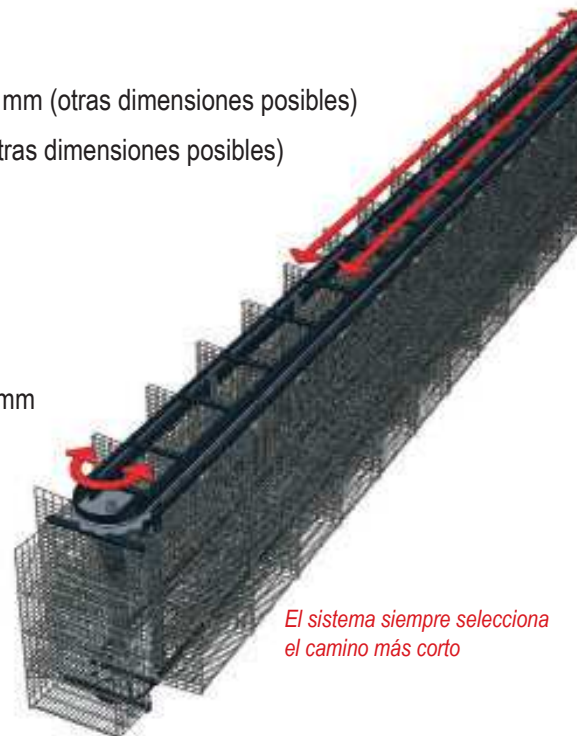
- Optimal use of floor space and low building height.
- Enables by its flexible dimensions the storage of different goods into one system.
- Efficient batch picking.
- One operator can pick from several machines.
- A safe way to store and handle material.
- Easily integrated to the whole logistics environment of the warehouse and into the company's WMS.
- Rapid and easy way of picking goods. Picking time very short.
- User-friendly and safe.
- A simple re-stocking system.
- Controller equipped with a graphical touch screen.
- Option of several pick openings.
- Many options for bay shelf configuration.
- Two horizontal carousels can be installed one above the other.





CONSTRUCTOR HOCA – ESPECIFICACIONES

- Anchura módulo 830–1010 mm
- Profundidad módulo 508 and 608 mm (otras dimensiones posibles)
- Altura módulo 1700–3900 mm (otras dimensiones posibles)
- Carga por módulo 600 kg
- Carga por nivel 100 kg
- Paso niveles 60 y 120 mm
- Carga del equipo 40 toneladas
- Anchura del equipo 1700 y 1900 mm
- Longitud del equipo hasta 50 m
- Altura equipo 2150–4350 mm
- Alimentación 400 VAC, 16 A
- Control HoC100
- Conexión con WMS, ERP, robot



El sistema siempre selecciona el camino más corto

Constructor software de gestión de a



almacén

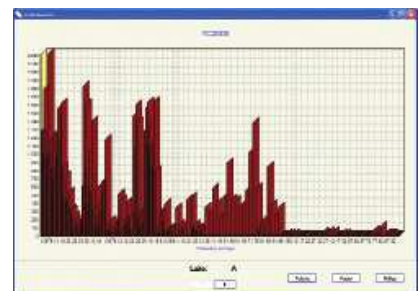
Warehouse management and accurate stock balance control has become more important in storage and logistics. In automated storage, the orthodox use of stock control systems and their ability to fit into the company's other operations and to a host system has taken a bigger role.

Easily used warehouse management systems, developed and maintained by Constructor Finland, guarantee the efficient and functional storing solution. The systems can advance from a small user-friendly system of controlling one automated system in to a multi-user version and in to an efficient batch picking process.

The Constructor TC2000 warehouse management system is designed for all the Constructor automatic storage

equipment with flexible controls for all types of storage requirements. TC2000 planned for the Windows- environment offers a simple, user-friendly and flexible operating program. The user can choose the most suitable language from the system.

TC2000 is easily connected to the customer's own operating management system. If required, TC2000 can be tailored to meet the specific requirements of a customer.



THE bENEFITS OF THE CONSTRUCTOR WAREHOUSE MANAGEMENT SYSTEM

- One system that fits to all storage systems.
- Flexible controls all types of storage functions.
- Batch picking utilizes all characteristics of the automated storage system.
- The modular structure allows additional features to be easily implemented.
- Multi-lingual operating system.
- Visual and clear graphics.
- Support for label printing and bar-code reader.
- Common database for several storage systems.
- Varied back-up functions.
- Flexible integration into several production control systems.

The software is available in wide packages, divided in three different levels:

- TC2000 Std
- TC2000 Pro
- TC2000 Pro Ext

Aumente su productividad con Batch



Batch picking es la forma más productiva para preparar un máximo de líneas por día
Minimizando los errores.

Batch picking agrupa los productos de los pedidos en un picking batch. El software de gestión de almacén optimiza las líneas a preparar. El sistema acerca la bandeja al operario indicando toda la información del producto y la ubicación.

El software de gestión también indica la cantidad a recoger y los pedidos en

Los cuales se debe depositar. Varios pedidos en el mismo batch.

Esto permite una productividad optima durante el picking. Proceso sencillo, las bandejas se mueven y el operario sin sin moverse, recoge los productos y una vez repartidos entre los pedidos el sistema se mueva y el siguiente está

ya posicionado. Esto reduce los tiempos de espera y aumenta la productividad.

Los sistemas tradicionales lo hacen al revés se recogen los pedidos individualmente y se recorren las mismas rutas para cada pedido. .



Picking



Las ventajas del Batch Picking

- Un operario puede trabajar con varios equipos a la vez
- Varios pedidos se preparan al mismo tiempo
- Cada producto se recoge para varios pedidos a la vez
- Posibilidad de picking sin papeles
- Los costes de las operaciones de picking se reducen más de un 50%
- Los errores de picking se reducen hasta un 70 %
- Puesta de trabajo ergonómico y de alta productividad



Constructor Finland con más de 25 años de experiencia en sistemas automáticos. Usando la última tecnología en todos sus productos. Con clientes satisfechos alrededor del mundo.

Por favor contacte con su distribuidor local para obtener más información!

Noguiana Consulting S.L.

Osa Mayor, 105
28023 Madrid, España
Tel. +34 910 108 881
Fax +901 661 161
info@noguiana.es

www.noguiana.com
www.constructor-group.com

