



TAG DER GRUNDSCHÜLER


Samstag, 02. Dezember 2023, 9-13 Uhr

Hallo liebe Viertklässler!

Mein Name ist Emmi und ich bin die Schulhündin der Mühlbachschule.
Ich bin schon ganz aufgeregt, denn in diesem
Jahr findet wieder der Tag der Grundschüler statt!

An diesem Vormittag könnt ihr in den Klassen vorbeischaun und
die Schule besichtigen. Es wird auch leckere Snacks und Getränke geben.
Passend zur Adventszeit erstrahlt die Schule in vorweihnachtlichem Glanz
und eure Eltern erfahren bei einer Informationsveranstaltung alles
Wissenswerte über die Mühlbachschule.

Ich freue mich schon jetzt, euch persönlich kennenzulernen!

Eure Emmi 

INFOABEND FÜR GRUNDSCHULELTERN KLASSE 4:

Donnerstag, **01.02.2024**, 19 Uhr
in den Räumen der Nachmittagsbetreuung

ANMELDEZEITRAUM FÜR KLASSE 5:

Mittwoch, **21.02.2024** bis Dienstag, **27.02.2024**:
Mo.-Fr.: jeweils 8-13 Uhr; Sa., 24.02.2024, 8-13 Uhr
zusätzlich: Mi., 21.02.2024 und Mo., 26.02.2024, 16-18 Uhr
Um vorherige Terminvereinbarung wird gebeten.

WIR FREUEN UNS AUF SIE UND EUCH!

WILLKOMMEN AN DER MÜHLBACHSCHULE



Frank Brück,
Schulleiter

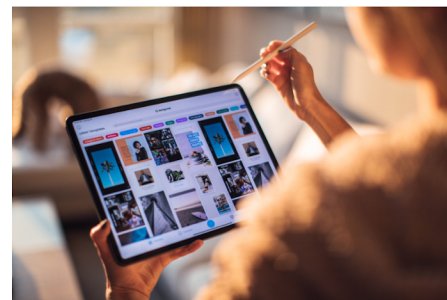
Liebe Eltern, liebe Erziehungsberechtigte,
wir möchten Ihnen gerne die Gemeinschaftsschule Schiffweiler vorstellen, die sich durch ein engagiertes und kompetentes Kollegium auszeichnet. Wir setzen auf eine breite Palette von Lehrmethoden und spannenden Aktivitäten, um den Unterricht und das Schulleben gleichermaßen interessant und abwechslungsreich zu gestalten. In den letzten Jahren wurden erhebliche Investitionen in die Digitalisierung unserer Schule getätigt, um sicherzustellen, dass der Unterricht zeitgemäß und zukunftsfähig ist. Dies ermöglicht es unseren Schülerinnen und Schülern nicht nur, fachliche, persönliche und soziale Kompetenzen zu entwickeln, sondern auch ihre digitalen Fähigkeiten zu fördern und zu vertiefen.

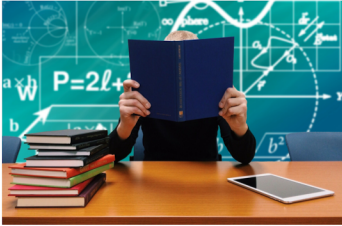
Unsere Schule lebt von einer aktiven Elternvertretung und einer lebhaften Schülerversammlung, die das Schulleben bereichern. Darüber hinaus unterstützt uns der Förderverein tatkräftig. Es wäre uns eine Freude, Sie persönlich in der Mühlbachschule begrüßen zu dürfen. Daher möchten wir Sie herzlich zu all unseren geplanten Veranstaltungen einladen. Bitte beachten Sie hierzu auch die aktuellen Informationen in der Presse und auf der Homepage (www.muehlbachschule.de). Unser gemeinsames Ziel ist es, die Schülerinnen und Schüler zum bestmöglichen Schulabschluss zu führen und ihnen auf diese Weise einen optimalen Start in ihre berufliche Zukunft zu ermöglichen.

Wir freuen uns, auch Ihr Kind an unserer Schule begrüßen zu dürfen!

PÄDAGOGISCHE GRUNDSÄTZE – LERN- UND LEBENSRAUM

- Fördern und Fordern
- Kompetenzorientiertes und individualisiertes Lernen
- Selbstständigkeit lernen
- Klassenrat
- Lernen lernen
- Projektarbeit
- hervorragende technische Ausstattung (Beamer und schnelles Internet in jedem Klassenraum, Tablet-Koffer und Laptop-Wagen, PC-Raum, usw.)
- Tutorenprinzip (Übernahme möglichst vieler Fächer in der Klasse durch die TutorInnen, welche die Kinder von 5 bis 10 bzw. bis zum Abitur begleiten)
- Schulbegleithündin Emmi
- Lesende Schule
- Schullandheimaufenthalte und Lehrfahrten
- Gewinner des Saarländischen Schulpreises 2014/15
- Vielfältiges AG-Angebot
- Schule ohne Rassismus – Schule mit Courage
- Teilnahme an „Jugend trainiert für Olympia“



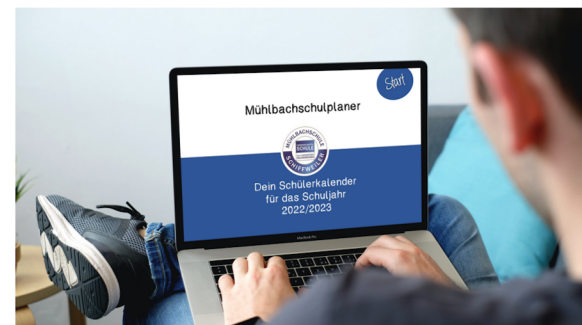


- **Unterrichtszeiten:** 7.55 – 13.05 Uhr
- zwei große Pausen (jeweils 20 Minuten)
- Doppelstundenprinzip (nur drei Fächer am Tag)

- **1. Fremdsprache:** Englisch
- Alle **Schulabschlüsse** möglich:
 - Hauptschulabschluss (HSA)
 - Mittlerer Bildungsabschluss (MBA)
 - Fachhochschulreife (schulischer Teil)
 - Abitur (G9)

Bei allen Abschlüssen und Übergängen hohe Erfolgsquoten!

- **Wahlfach** ab Klasse 7:
 - Französisch
 - Angebot der Schule (DEGUH)
Module: **D**igitale Medien, **E**rnährung, **G**esundheit und **U**mwelt, **H**andwerk
- **Berufsorientierung:** vielfältige Kooperation mit außerschulischen Partnern
 - Klasse 7: Berufsschnuppertag
 - Klasse 8: Betriebspraktikum
 - Klasse 9 & 10: Individuelle Berufsberatung an der Schule durch externe Fachkräfte der Agentur für Arbeit
 - Berufsinformationstag (B-In-T)
- **Schuleigener digitaler Planer** für Arbeitsaufträge und Hausaufgaben



FREIWILLIGE GANZTAGSSCHULE (FGTS)

- Aktive **Mittagspause** bis 14.00 Uhr mit der Möglichkeit eines warmen Mittagessens
- **Betreuung** bis 15.00 oder 17.00 Uhr:
 - Hausaufgabenbetreuung bis 15.00 Uhr, auch durch Lehrkräfte der Schule
 - Freizeitgestaltung mit Spielen und Bewegung bei Betreuung bis 17.00 Uhr
- **Ferienfreizeit** in Kooperation mit der Gemeinde Schiffweiler
- Träger: WIAF (www.wiaf.de)

Schulleitungsteam:

- Schulleiter: Frank Brück
- 1. stellvertretender Schulleiter: N.N.
- 2. stellvertretende Schulleiterin, Didaktikleiterin: Desirée Weller
- Koordinatorin in der Schulleitung: Annick Wagner-Bolla
- Koordinatorin für besondere Aufgaben: Ilona Rickel
- Oberstufenkoordinator: Christian Meyer



Kollegium: 50 Lehrkräfte, inkl. 4 Förderlehrkräfte

Schülerzahl: 594

Sekretariat: Nicole Kobbe

Schoolworkerinnen: Sarah Scherer und Carolin Wagner

Elternvertretung: Tanja Moulin, Claudia Martin, Kerstin Keller

Schülervertretung: Angelina Fries, Marcel Mauer

Förderverein: Claudia Leister

FGTS: Barbara Weißbrich

Bilder: Mühlbachschule Schiffweiler, Canva

KONTAKT



Mühlbachschule Gemeinschaftsschule
Comeniusstr. 9
66578 Schiffweiler
06821 / 96484-0
www.muehlbachschule.de
info@muehlbachschule.de

