

cajas fuertes de sobreponer

FREE STANDING SAFES · COFRES SUPERFICIE

FAC



102 SLL

Mecánicas sólo llave

Key only
Com chave

Apertura con llave
Key opening

Cierre con bulones
Locking bolts

101 SLL 2 bulones / Bolts
102 SLL 2 bulones / Bolts
103 SLL 4 bulones / Bolts
104 SLL 4 bulones / Bolts

PUERTA 6 mm
Chapa de acero
Door Thickness

CUERPO 2 mm
Chapa de acero
Body Thickness

Provista de serie con cuatro orificios en la base y tres en el fondo para su fijación al suelo y pared respectivamente
Supplied with four holes in the base to be fixed to the floor and three holes at the bottom to be fixed to the wall
Fornecida de série com quatro orifícios na base e três no fundo para a sua fixação ao solo e parede respectivamente



101 SLL

	alto	ancho	fondo	kg	litros	Ref.
Ext.	240	350	220	13	12	05441
Int.	235	345	150			

109



102 SLL

	alto	ancho	fondo	kg	litros	Ref.
Ext.	290	370	350	18	29	05442
Int.	285	365	280			



103 SLL

	alto	ancho	fondo	kg	litros	Ref.
Ext.	380	485	350	26	50	05443
Int.	375	480	280			



104 SLL

	alto	ancho	fondo	kg	litros	Ref.
Ext.	485	380	350	26	50	05444
Int.	480	375	280			



101 MS

Mecánicas

Key & Mechanical combination

Chave e combinação

 Apertura con llave
Key opening

 Secreto
Mechanical combination

 Cierre con bulones
Locking bolts

101 MS 2 bulones / Bolts
 102 MS 2 bulones / Bolts
 103 MS 4 bulones / Bolts
 104 MS 4 bulones / Bolts

 **PUERTA** 6 mm
Chapa de acero
Door Thickness

 **CUERPO** 2 mm
Chapa de acero
Body Thickness



101 MS						
	alto	ancho	fondo	kg	litros	Ref.
Ext.	240	350	220	13	12	05453
Int.	235	345	150			



102 MS						
	alto	ancho	fondo	kg	litros	Ref.
Ext.	290	370	350	18	29	05454
Int.	285	365	280			



103 MS						
	alto	ancho	fondo	kg	litros	Ref.
Ext.	380	485	350	26	50	05455
Int.	375	480	280			



104 MS						
	alto	ancho	fondo	kg	litros	Ref.
Ext.	485	380	350	26	50	05456
Int.	480	375	280			

Provista de serie con cuatro orificios en la base y tres en el fondo para su fijación al suelo y pared respectivamente
 Supplied with four holes in the base to be fixed to the floor and three holes at the bottom to be fixed to the wall
 Fornecida de série com quatro orifícios na base e três no fundo para a sua fixação ao solo e parede respectivamente



103 MS plus

Puerta y frontal de 10 mm de espesor, enrasados y cortados por láser. Bulones superiores e inferiores

Door and frame of 10 mm thickness laser cutting. Up and down bolts

Porta e frontal de 10 mm de espessura nivelados e cortados por laser. Trincos superiores e inferiores

Mecánicas

Key & Mechanical combination
Chave e combinação

Apertura con llave
Key opening

Secreto
Mechanical combination

Cierre con bulones
Locking bolts

101 MS Plus 4 bulones / Bolts
102 MS Plus 4 bulones / Bolts
103 MS Plus 8 bulones / Bolts
104 MS Plus 8 bulones / Bolts

Receptora
Slot
102 MSB Plus
104 MSB Plus

PUERTA
10 mm
Chapa de acero
Door Thickness

CUERPO
3 mm
Chapa de acero
Body Thickness

Provista de serie con cuatro orificios en la base y tres en el fondo para su fijación al suelo y pared respectivamente
Supplied with four holes in the base to be fixed to the floor and three holes at the bottom to be fixed to the wall
Fornecida de série com quatro orificios na base e três no fundo para a sua fixação ao solo e parede respectivamente



101 MS plus

	alto	ancho	fondo	kg	litros	Ref.
Ext.	274	387	220	23	17	05419
Int.	268	381	169			



102 MS plus

	alto	ancho	fondo	kg	litros	Ref.
Ext.	324	435	355	41	41	05420
Int.	318	429	304			



102 MSB plus

	alto	ancho	fondo	kg	litros	Ref.
Ext.	324	435	355	41	41	05520
Int.	318	429	304			
Int.	210	335	165			



103 MS plus

	alto	ancho	fondo	kg	litros	Ref.
Ext.	414	522	350	48	63	05421
Int.	408	516	299			



104 MS plus

	alto	ancho	fondo	kg	litros	Ref.
Ext.	519	435	355	46	67	05422
Int.	513	429	304			



104 MSB plus

	alto	ancho	fondo	kg	litros	Ref.
Ext.	519	435	355	46	67	05522
Int.	513	429	304			



101 ES

Electrónicas
 Electronic system
 Eletrônica



Apertura con llave
 Key opening



Apertura electrónica
 Electronic opening

S.O.S.

Apertura de emergencia
 Emergency opening



Apertura de emergencia
 Emergency opening

- 101 E 2 bulones / Bolts
- 102 E 2 bulones / Bolts
- 103 E 4 bulones / Bolts
- 104 E 4 bulones / Bolts



6 mm
 Chapa de acero
 Door Thickness



2 mm
 Chapa de acero
 Body Thickness

Provista de serie con cuatro orificios en la base y tres en el fondo para su fijación al suelo y pared respectivamente
 Supplied with four holes in the base to be fixed to the floor and three holes at the bottom to be fixed to the wall
 Fornecida de série com quatro orificios na base e três no fundo para a sua fixação ao solo e parede respectivamente



101 ES						
	alto	ancho	fondo	kg	litros	Ref.
Ext.	240	350	220	12	12	13005
Int.	235	345	150			



102 ES						
	alto	ancho	fondo	kg	litros	Ref.
Ext.	290	370	350	17	29	13006
Int.	285	365	280			



103 ES						
	alto	ancho	fondo	kg	litros	Ref.
Ext.	380	485	350	26	50	13007
Int.	375	480	280			



104 ES						
	alto	ancho	fondo	kg	litros	Ref.
Ext.	485	380	350	28	50	13008
Int.	480	375	280			



103 ES plus

Puerta y frontal de 10 mm de espesor, enrasados y cortados por láser. Bulones superiores e inferiores

Door and frame of 10 mm thickness laser cutting. Up and down bolts

Up and down bolts

Porta e frontal de 10 mm de espessura nivelados e cortados por laser. Trincos superiores e inferiores

Electrónicas

Electronic system
Eletrônica



Apertura con llave
Key opening



Apertura electrónica
Electronic opening

S.O.S.

Apertura de emergencia
Emergency opening



Cierre con bulones
Locking bolts

101 ES Plus 4 bulones / Bolts
102 ES Plus 4 bulones / Bolts
103 ES Plus 8 bulones / Bolts
104 ES Plus 8 bulones / Bolts



Receptora
Slot
102 ESB Plus
104 ESB Plus



PUERTA
10 mm
Chapa de acero
Door Thickness



CUERPO
3 mm
Chapa de acero
Body Thickness

Provista de serie con cuatro orificios en la base y tres en el fondo para su fijación al suelo y pared respectivamente
Supplied with four holes in the base to be fixed to the floor and three holes at the bottom to be fixed to the wall
Fornecida de série com quatro orifícios na base e três no fundo para a sua fixação ao solo e parede respectivamente



101 ES plus

	alto	ancho	fondo	kg	litros	Ref.
Ext.	274	387	220	23	17	13047
Int.	268	381	169			



102 ES plus

	alto	ancho	fondo	kg	litros	Ref.
Ext.	324	435	355	41	41	13048
Int.	318	429	304			



102 ESB plus

	alto	ancho	fondo	kg	litros	Ref.
Ext.	324	435	355	41	41	13148
Int.	318	429	304			
Int.	210	335	165			

113



103 ES plus

	alto	ancho	fondo	kg	litros	Ref.
Ext.	414	522	350	48	63	13049
Int.	408	516	299			



104 ES plus

	alto	ancho	fondo	kg	litros	Ref.
Ext.	519	435	355	46	67	13050
Int.	513	429	304			



104 ESB plus

	alto	ancho	fondo	kg	litros	Ref.
Ext.	519	435	355	46	67	13150
Int.	513	429	304			



103 ES rasha



CERTIFICADAS
UNE - EN 14450

Puerta y frontal de 10 mm de espesor, enrasados y cortados por láser. Bulones superiores e inferiores. Dotada con cerradura electrónica de seguridad homologada según UNE-EN 1300

Door and frame of 10 mm thickness laser cutting.

Up and down bolts. Security electronic lock approved according to the standard UNE-EN 1300

Porta e frontal de 10 mm de espessura nivelados e cortados por laser. Trincos superiores e inferiores.

Equipada com uma fechadura electrónica de segurança homologada de acordo com a UNE-EN 1300

Electrónicas

Electronic system
Eletrônica



Apertura con pomo
Key opening



Apertura electrónica
Electronic opening

S.O.S.

Apertura de emergencia
Emergency opening



Cierre con bulones
Locking bolts

101 ES Rasha 2 bulones / Bolts
102 ES Rasha 4 bulones / Bolts
103 ES Rasha 8 bulones / Bolts
104 ES Rasha 8 bulones / Bolts



Receptora
Slot
102 ESB Rasha
104 ESB Rasha



10 mm
Chapa de acero
Door Thickness



3 mm
Chapa de acero
Body Thickness

Provista de serie con cuatro orificios en la base y tres en el fondo para su fijación al suelo y pared respectivamente
Supplied with four holes in the base to be fixed to the floor and three holes at the bottom to be fixed to the wall
Fornecida de série com quatro orifícios na base e três no fundo para a sua fixação ao solo e parede respectivamente



101 ES rasha (grado S1)

	alto	ancho	fondo	kg	litros	Ref.
Ext.	274	387	220	23	17	36011
Int.	268	381	169			



102 ES rasha (grado S1)

	alto	ancho	fondo	kg	litros	Ref.
Ext.	324	435	355	41	41	36012
Int.	318	429	304			



102 ESB rasha

	alto	ancho	fondo	kg	litros	Ref.
Ext.	324	435	355	41	41	36006
Int.	318	429	304			



103 ES rasha (grado S1)

	alto	ancho	fondo	kg	litros	Ref.
Ext.	414	522	350	48	63	36013
Int.	408	516	299			



104 ES rasha (grado S1)

	alto	ancho	fondo	kg	litros	Ref.
Ext.	519	435	355	46	67	36014
Int.	513	429	304			



104 ESB rasha

	alto	ancho	fondo	kg	litros	Ref.
Ext.	519	435	355	46	67	36014
Int.	513	429	304			



103 IES

Electrónicas motorizadas Electronic motorised Eletrônica motorizada



Apertura electrónica
Electronic opening

S.O.S.

Apertura de emergencia
Emergency opening

integral

Sistema de cierre integral
Locking system no bolts



6 mm
Chapa de acero
Door Thickness



2 mm
Chapa de acero
Body Thickness

Provista de serie con cuatro orificios en la base y tres en el fondo para su fijación al suelo y pared respectivamente
Supplied with four holes in the base to be fixed to the floor and three holes at the bottom to be fixed to the wall
Fornecida de série com quatro orificios na base e três no fundo para a sua fixação ao solo e parede respectivamente



101 IES

	alto	ancho	fondo	kg	litros	Ref.
Ext.	240	350	220	12	11	19010
Int.	235	345	140			



102 IES

	alto	ancho	fondo	kg	litros	Ref.
Ext.	290	370	350	18	28	19011
Int.	285	365	270			



103 IES

	alto	ancho	fondo	kg	litros	Ref.
Ext.	380	485	350	26	48	19012
Int.	375	480	270			



104 IES

	alto	ancho	fondo	kg	litros	Ref.
Ext.	485	380	350	26	48	19013
Int.	480	375	270			



103 IES evolución



Electrónicas motorizadas
Electronic motorised
Elétrônica motorizada



Apertura electrónica
 Electronic opening



S.O.S. Apertura de emergencia
 Emergency opening



integral Sistema de cierre integral
 Locking system no bolts



PUERTA 8 mm
 Chapa de acero
 Door Thickness



CUERPO 3 mm
 Chapa de acero
 Body Thickness

Provista de serie con cuatro orificios en la base y tres en el fondo para su fijación al suelo y pared respectivamente

Supplied with four holes in the base to be fixed to the floor and three holes at the bottom to be fixed to the wall

Fornecida de série com quatro orificios na base e três no fundo para a sua fixação ao solo e parede respectivamente



101 IES evolución

	alto	ancho	fondo	kg	litros	Ref.
Ext.	240	350	220	17	11	19070 gris
Int.	233	343	137			19080 verde
						19090 azul



102 IES evolución

	alto	ancho	fondo	kg	litros	Ref.
Ext.	290	370	350	25	28	19071 gris
Int.	283	363	267			19081 verde
						19091 azul



103 IES evolución

	alto	ancho	fondo	kg	litros	Ref.
Ext.	380	485	350	39	48	19072 gris
Int.	373	478	267			19082 verde
						19092 azul



104 IES evolución

	alto	ancho	fondo	kg	litros	Ref.
Ext.	485	380	350	39	48	19073 gris
Int.	478	373	267			19083 verde
						19093 azul



104 ESP

Electrónicas pomo
Electronic & knob
Eletrônica e manípulo



Apertura con pomo
Key opening



Apertura electrónica
Electronic opening

S.O.S.

Apertura de emergencia
Emergency opening



Cierre con bulones
Locking bolts

101 ESP 2 bulones / Bolts
102 ESP 2 bulones / Bolts
103 ESP 4 bulones / Bolts
104 ESP 4 bulones / Bolts

PUERTA 6 mm
Chapa de acero
Door Thickness

CUERPO 2 mm
Chapa de acero
Body Thickness



101 ESP						
	alto	ancho	fondo	kg	litros	Ref.
Ext.	240	350	220	12	12	13013
Int.	235	345	150			



102 ESP						
	alto	ancho	fondo	kg	litros	Ref.
Ext.	290	370	350	17	29	13014
Int.	285	365	280			



103 ESP						
	alto	ancho	fondo	kg	litros	Ref.
Ext.	380	485	350	26	50	13015
Int.	375	480	280			




104 ESP						
	alto	ancho	fondo	kg	litros	Ref.
Ext.	485	380	350	28	50	13016
Int.	480	375	280			

Provista de serie con cuatro orificios en la base y tres en el fondo para su fijación al suelo y pared respectivamente
Supplied with four holes in the base to be fixed to the floor and three holes at the bottom to be fixed to the wall
Fornecida de série com quatro orifícios na base e três no fundo para a sua fixação ao solo e parede respectivamente



Electrónicas motorizada y solo llave
 Electronic motorised and key only
 Eletrônica motorizada e com chave

 Apertura con llave
 Key opening
 100 E PC

 Apertura con llave
 Key opening
 100 LL PC

 Apertura electrónica
 Electronic opening
 100 E PC

S.O.S. Apertura de emergencia
 Emergency opening
 100 E PC

 Cierre con bulones
 Locking bolts
 2 bulones / Bolts

PUERTA 6 mm
 Chapa de acero
 Door Thickness

CUERPO 2 mm
 Chapa de acero
 Body Thickness

104 ESP



100 E PC						
	alto	ancho	fondo	kg	litros	Ref.
Ext.	200	420	350	16	22	13026
Int.	195	415	280			



100 LL PC						
	alto	ancho	fondo	kg	litros	Ref.
Ext.	200	420	350	16	22	05435
Int.	195	415	280			

Provista de serie con cuatro orificios en la base y tres en el fondo para su fijación al suelo y pared respectivamente
 Supplied with four holes in the base to be fixed to the floor and three holes at the bottom to be fixed to the wall
 Fornecida de série com quatro oríficios na base e três no fundo para a sua fixação ao solo e parede respectivamente



103

CV= Con Ventilador
(extracción de aire
por medio de 2
ventiladores instalados
en la puerta.

Solo llave
Key only
Com chave



Apertura con llave
Key opening



Cierre con bulones
Locking bolts
3 bulones / Bolts



4 mm
Chapa de acero
Door Thickness

1,5 + 1,5 mm
Chapa de acero
Body Thickness

Provista de serie con cuatro orificios en la base y tres en el fondo para su fijación al suelo y pared respectivamente
Supplied with four holes in the base to be fixed to the floor and three holes at the bottom to be fixed to the wall
Fornecida de série com quatro orifícios na base e três no fundo para a sua fixação ao solo e parede respectivamente



102 videograbador

	alto	ancho	fondo	kg	litros	Ref.
Ext.	270	600	600	25	49	41201
Int.	178	506	539			



103 videograbador

	alto	ancho	fondo	kg	litros	Ref.
Ext.	380	660	765	52	114	41203
Int.	288	564	704			



102 videograbador (con ventilador)

	alto	ancho	fondo	kg	litros	Ref.
Ext.	270	600	600	25	49	41202
Int.	178	506	539			



103 videograbador (con ventilador)

	alto	ancho	fondo	kg	litros	Ref.
Ext.	380	660	765	52	114	41204
Int.	288	564	704			



105 ESB

Mecánicas y electrónicas
Key & Mechanical combinatios
and electronic system
Chave e combinação e eletrônica


 Apertura con llave
Key opening


 Apertura electrónica
Electronic opening
105 ES, 105 ESB

S.O.S. Apertura de emergencia
Emergency opening
105 ES, 105 ESB

 Secreto
Mechanical combination
105 MS, 105 MSB

 Cierre con bulones
Locking bolts

 Receptora
Slot
105 SLLB
105 MSB
105 ESB

PUERTA  6 mm
Chapa de acero
Door Thickness

CUERPO  2 + 2 mm
Chapa de acero
Body Thickness

Provista de serie con cuatro orificios en la base y tres en el fondo para su fijación al suelo y pared respectivamente
Supplied with four holes in the base to be fixed to the floor and three holes at the bottom to be fixed to the wall
Fornecida de série com quatro orificios na base e três no fundo para a sua fixação ao solo e parede respectivamente



105 SLL

	alto	ancho	fondo	kg	litros	Ref.
Ext.	605	385	355	101	44	05480
Int.	535	325	255			



105 MS

	alto	ancho	fondo	kg	litros	Ref.
Ext.	605	385	355	101	44	05481
Int.	535	325	255			



105 ES

	alto	ancho	fondo	kg	litros	Ref.
Ext.	605	385	355	101	44	13033
Int.	535	325	255			

121



105 SLLB 

	alto	ancho	fondo	kg	litros	Ref.
Ext.	485	380	310	25,5	30	05484
Int.	415	345	225			



105 MSB 

	alto	ancho	fondo	kg	litros	Ref.
Ext.	380	485	220	22	30	05485
Int.	415	450	225			



105 ESB 

	alto	ancho	fondo	kg	litros	Ref.
Ext.	485	380	310	25,5	30	13035
Int.	415	345	225			

Buzón 180 x 12 mm
Slot / Ranhura



105 ES plus

105 plus

SOBREPONER

FREE STANDING SAFES / COFRES SUPERFICIE

Mecánicas y electrónicas
Key & Mechanical combinatios
and electronic system
Chave e combinação e eletrônica



Apertura con llave
Key opening



Apertura electrónica
Electronic opening
105 ES Plus
105 ESB Plus

S.O.S.

Apertura de emergencia
Emergency opening
105 ES Plus
105 ESB Plus



Secreto
Mechanical combination
105 MS Plus
105 MSB Plus



Cierre con bulones
Locking bolts
8 bulones / bolts



Receptora
Slot
105 SLLB Plus
105 MSB Plus
105 ESB Plus



10 mm
Chapa de acero
Door Thickness



2 + 2 mm
Chapa de acero
Body Thickness

Provista de serie con cuatro orificios en la base y tres en el fondo para su fijación al suelo y pared respectivamente
Supplied with four holes in the base to be fixed to the floor and three holes at the bottom to be fixed to the wall
Fornecida de série com quatro orificios na base e três no fundo para a sua fixação ao solo e parede respectivamente



105 SLL plus

	alto	ancho	fondo	kg	litros	Ref.
Ext.	608	435	355	114	50	05488
Int.	520	368	264			



105 MS plus

	alto	ancho	fondo	kg	litros	Ref.
Ext.	608	435	355	114	50	05487
Int.	520	368	264			



105 ES plus

	alto	ancho	fondo	kg	litros	Ref.
Ext.	608	435	355	115	50	13032
Int.	520	368	264			



105 SLLB plus

	alto	ancho	fondo	kg	litros	Ref.
Ext.	608	435	355	114	50	05489
Int.	520	368	264			



105 MSB plus

	alto	ancho	fondo	kg	litros	Ref.
Ext.	608	435	355	114	50	05490
Int.	520	368	264			



105 ESB plus

	alto	ancho	fondo	kg	litros	Ref.
Ext.	608	435	355	115	50	13041
Int.	520	368	264			

Buzón 180 x 12 mm
Slot / Ranhura



106 ES rasha

Mecánicas y electrónicas

Key & Mechanical combinatios and electronic system

Chave e combinação e eletrônica



Pomo
Knob / manipulo



Apertura electrónica
Electronic opening

S.O.S.

Apertura de emergencia
Emergency opening



Cierre con bulones
Locking bolts
8 bulones / Bolts



Receptora
Slot
105 ESB Rasha



PUERTA
10 mm
Chapa de acero
Door Thickness



CUERPO
2 + 2 mm
Chapa de acero
Body Thickness

105 ESL Rasha 4 mm
105 ES Rasha 2+2 mm
105 ESB Rasha 2+2 mm

Peana opcional
Optional pedestal
106 ES Rasha
107 ES Rasha

Provista de serie con cuatro orificios en la base y tres en el fondo para su fijación al suelo y pared respectivamente
Supplied with four holes in the base to be fixed to the floor and three holes at the bottom to be fixed to the wall
Fornecida de série com quatro orifícios na base e três no fundo para a sua fixação ao solo e parede respectivamente



CERTIFICADAS
UNE - EN 14450

Puerta y frontal de 10 mm de espesor, enrasados y cortados por láser. Cuerpo construido con doble chapa de acero de 2 mm relleno de mortero (excepto Mod. 105 ESL Rasha). Bulones superiores e inferiores. Dotada con cerradura electrónica de seguridad homologada según UNE-EN 1300

Door and frame of 10 mm thickness laser cutting. Body with double 2 mm steel plate filled with concrete (except for Mod. 105 ESL Rasha). Up and down bolts. Security electronic lock approved according to the standard UNE-EN 1300

Porta e frontal de 10 mm de espessura nivelados e cortados por laser. Corpo fabricado com dupla chapa de aço de 2 mm de espessura, enchimento de cimento (exceto Mod. 105 ESL Rasha). Trincos superiores e inferiores.

Equipada com uma fechadura eletrônica de segurança homologada de acordo com a UNE-EN 1300



105 ES rasha (grado S2)

	alto	ancho	fondo	kg	litros	Ref.
Ext.	608	435	355	115	50	36015
Int.	520	368	264			



105 ESB rasha

	alto	ancho	fondo	kg	litros	Ref.
Ext.	608	435	355	115	50	36016
Int.	510	368	264			



105 ESL rasha (grado S1)

	alto	ancho	fondo	kg	litros	Ref.
Ext.	609	439	355	63	78	36017
Int.	601	431	303			



106 ES rasha (grado S2)

	alto	ancho	fondo	kg	litros	Ref.
Ext.	608	566	462	160	89	36018
Int.	492	481	374			



107 ES rasha (grado S2)

	alto	ancho	fondo	kg	litros	Ref.
Ext.	803	566	462	220	124	36019
Int.	687	481	374			



Caja electrónica con apertura y cierre automático con bulones motorizados.

Cuerpo construido con doble chapa de acero de 2 mm relleno de mortero y sistema antirradial

Puerta enrasada de 10 mm de espesor

Sistema de anclaje al suelo

Electronic motorised safes with automatic opening and closing system

Body with double 2 mm steel plate filled of concrete and anti-radial saw system

Door of 10 mm thickness

Anchorage system to the floor

Cofre forte electrónico com abertura e trancamento automático por trincos

Corpo fabricado com dupla chapa de aço de 2 mm de espessura, enchimento de cimento e sistema anti-radial porta de 10 mm de espessura

Cofre forte para embutir no solo

410 V2



410 V2						
	alto	ancho	fondo	kg	litros	Ref.
Ext.	710	642	482	179	89	13236
Int.	492	481	374			



420 V2						
	alto	ancho	fondo	kg	litros	Ref.
Ext.	910	642	482	239	125	13237
Int.	687	481	374			

Electrónicas motorizadas
Electronic motorised
Eletrônica motorizada



Apertura electrónica
Electronic opening

S.O.S.

Apertura de emergencia
Emergency opening



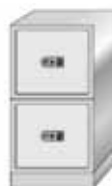
Cierre con bulones
Locking bolts
4 bulones / Bolts



10 mm
Chapa de acero
Door Thickness



2 + 2 mm
Chapa de acero
Body Thickness



411 V2 (doble cuerpo)						
	alto	ancho	fondo	kg	litros	Ref.
Ext.	1315	642	482	360	88/88	13238
Int.	492/492	481/481	374/374			



421 V2 (doble cuerpo)						
	alto	ancho	fondo	kg	litros	Ref.
Ext.	1510	642	482	420	88/123	13239
Int.	492/687	481/481	374/374			



422 V2 (doble cuerpo)						
	alto	ancho	fondo	kg	litros	Ref.
Ext.	1705	642	482	480	123/123	13240
Int.	687/687	481/481	374/374			



**CERTIFICADAS
UNE - EN 14450**

Puerta y frontal de 10 mm de espesor, enrasados y cortados por láser. Bulones superiores e inferiores. Dotada con cerradura electrónica de seguridad homologada según UNE-EN 1300

Door and frame of 10 mm thickness laser cutting. Up and down bolts. Security electronic lock approved according to the standard UNE-EN 1300

Porta e frontal de 10 mm de espessura nivelados e cortados por laser. Trincos superiores e inferiores. Equipada com uma fechadura eletrônica de segurança homologada de acordo com a UNE-EN 1300

166 ES rasha

Electrónicas
Electronic system
Eletrônica



Apertura con pomo
Key opening



Apertura electrónica
Electronic opening

S.O.S.

Apertura de emergencia
Emergency opening



Cierre con bulones
Locking bolts

166 ES Rasha 8+8 bulones / Bolts
167 ES Rasha 8+8 bulones / Bolts
177 ES Rasha 8+8 bulones / Bolts



10 mm
Chapa de acero
Door Thickness



3 mm
Chapa de acero
Body Thickness

Peana opcional
Optional pedestal



166 ES rasha (doble cuerpo) grado S2

	alto	ancho	fondo	kg	litros	Ref.
Ext.	1215	566	462	320	88/88	36030
Int.	492/492	481/481	374/374			



167 ES rasha (doble cuerpo) grado S2

	alto	ancho	fondo	kg	litros	Ref.
Ext.	1410	566	462	380	88/123	36031
Int.	492/687	481/481	374/374			



177 ES rasha (doble cuerpo) grado S2

	alto	ancho	fondo	kg	litros	Ref.
Ext.	1605	566	462	440	123/123	36032
Int.	687/687	481/481	374/374			

Mecánicas y electrónicas
Key & Mechanical combinatio
and electronic system
Chave e combinação e eletrônica

CUERPO SUPERIOR

Apertura con llave
Key opening

Cierre con bulones
Locking bolts
2 bulones / Bolts

PUERTA
6 mm
Chapa de acero
Door Thickness

CUERPO
2 mm
Chapa de acero
Body Thickness

Receptora
Slot
Élite MRLl
Élite MRM
Élite MREP

CUERPO INFERIOR

Apertura con llave
Key opening
ÉLITE MRLl
ÉLITE MRM

Apertura electrónica
Electronic opening
ÉLITE MREP

Apertura con pomo
Key opening
ÉLITE MREP

Secreto
Mechanical combination
ÉLITE MRM

Cierre con bulones
Locking bolts
2 bulones / Bolts

PUERTA
40 mm
Chapa de acero
Door Thickness

CUERPO
40 mm
Chapa de acero
Body Thickness

Provista de serie con cuatro orificios en la base y tres en el fondo para su fijación al suelo y pared respectivamente
Supplied with four holes in the base to be fixed to the floor and three holes at the bottom to be fixed to the wall
Fornecida de série com quatro orifícios na base e três no fundo para a sua fixação ao solo e parede respectivamente



ÉLITE MRLl



ÉLITE MRLl				cuerpo superior		
	alto	ancho	fondo	kg	litros	Ref.
Ext.	290	370	305	17	25	14013
Int.	286	366	240			

cuerpo inferior						
	alto	ancho	fondo	kg	litros	
Ext.	304	391	306	84	12	
Int.	220	305	182			(peso total 101 kg)



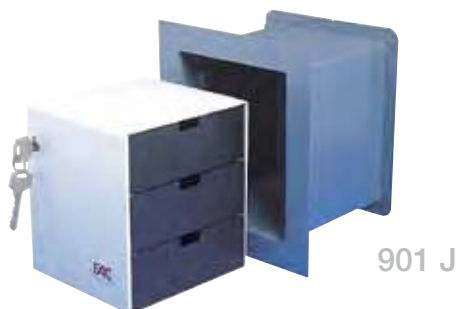
ÉLITE MRM				cuerpo superior		
	alto	ancho	fondo	kg	litros	Ref.
Ext.	290	370	305	17	25	14014
Int.	286	366	240			

cuerpo inferior						
	alto	ancho	fondo	kg	litros	
Ext.	304	391	306	84	12	
Int.	220	305	182			(peso total 101 kg)



ÉLITE MREP				cuerpo superior		
	alto	ancho	fondo	kg	litros	Ref.
Ext.	290	370	305	17	25	14015
Int.	286	366	240			

cuerpo inferior						
	alto	ancho	fondo	kg	litros	
Ext.	304	391	306	84	12	
Int.	220	305	182			(peso total 101 kg)



901 J



6570 T



6570 C

Cajas para camión y turismo 6570 C: con ranura de 95x8 mm

6570 T: sin ranura

901 J: caja joyero

Safes special for truck and car

6570 C: with slot of 95x8 mm

6570 T: Without slot

901 J: Jewel safe

Cofres para camiões e turismo

6570 C: com ranhura de

95x8 mm

6570 T: sem ranhura

901 J: Caixa porta-joias

Mecánicas sólo llave

Key only

Com chave

Apertura con llave
Key opening



6570 T
6570 C
901 J



Receptora
Slot
6570 C



2 mm
Chapa de acero
Door Thickness



Chapa de acero
Body Thickness
570 T 2,5 mm
6570 C 2,5 mm
901 J 2 mm



6570 T

	alto	ancho	fondo	kg	litros	Ref.
Ext.	230	230	150	3	7	05438
Int.	220	225	145			

6570 C

	alto	ancho	fondo	kg	litros	Ref.
Ext.	230	230	150	3	7	05439
Int.	220	225	145			

901 J

	alto	ancho	fondo	kg	litros	Ref.
Ext.	235	205	165	4	4	05440
Int.	175	145	160			