



**Sven Fanick**  
Kirchenmusiker an der Lutherkirche

Mobil: 0163 - 14 300 76  
musik@luther-melanchthon.de

### **Samstag, 27. Juni, 17 Uhr**

#### **Mozart Motette, „Regina coeli“ in B-Dur, KV 127**

Susanna Proskura – Sopran, Luther- und Wichernkantorei,  
Rocaille-Ensemble Lübeck, Leitung: Sven Fanick

### **Montag, 17. August 19:30 Uhr**

#### **SHMF – Vokalquartett „Ringmasters“**

»20 Jahre Good Vibrations«, gefördert von der Possehl-Stiftung

### **Sonntag, 11. Oktober, 17 Uhr**

#### **Kammerchor Belcanto**

Ein vielfältiges Programm, das sowohl geistliche als auch weltliche  
Chorliteratur umfasst. Unter der Leitung von Thekla Jonathal.

### **Freitag, 6. November, 18 Uhr**

#### **Dankekonzert**

Wir bedanken uns musikalisch bei allen Förderern und Förderinnen.

### **Samstag, 14. November, 17 Uhr**

#### **Stabat mater (Anonín Dvořák)**

Ratekauer Kantorei, Kammerchor der Musikschule der Gemeinnützi-  
gen Lübeck, Luther- und Wichernkantorei, Rocaille-Ensemble Lübeck  
Leitung: Olga Mull und Sven Fanick

### **Freitag, 11. Dezember, 18 Uhr**

#### **Björn Casapietra: „Christmas Love Songs“**

Ein romantisches Weihnachtskonzert. Begleitet von Peter Forster.

### **Dienstag, 15. Dezember, 19 Uhr**

#### **Adventskonzert: Ein Lichtblick im Dezember**

Gospelklänge mit den Lighthouse-Singers zur Adventszeit.  
Leitung: Tatjana Masurova



Alle Konzerte & Musikgottesdienste in der Lutherkirche  
finden Sie unter: [www.lutherkirche-luebeck.de](http://www.lutherkirche-luebeck.de) oder  
Sie scannen den nebenstehenden QR-Code.

## **Herzlich willkommen zur Kirchenmusik in der Lutherkirche!**

Die Lutherkirche wurde zuletzt 2014 grundsaniert und neu gestaltet. Der einladende Kirchenraum der Lutherkirche bietet beste akustische Bedingungen, einen großen Altarraum für Chöre und Orchester, dazu hinreichend Plätze für Konzertbesucher und -besucherinnen. Die Walcker-Orgel von 1990 erklingt nicht nur in den Gottesdiensten der Gemeinde, sondern lädt auch zu großen Konzerten ein.

Für Musik „zum Selbermachen“ gehören gleich zwei Chöre zum Gemeindeangebot. Die Luther- und Wichernkantorei und der Gospelchor „Lighthouse-Singers“ sind Teile der lebendigen kirchenmusikalischen Arbeit in der Lutherkirche.

Um einen geeigneten Rahmen für externe Konzertanfragen zu schaffen, wurde 2015 die Reihe der Freitags-Konzerte ins Leben gerufen. Jährlich finden freitags ab 17.00 Uhr in den Sommermonaten Konzerte für jeden Geschmack in der Lutherkirche statt. Die Konzertreihe hat sich mittlerweile etabliert und findet großen Anklang. Auch in diesem Jahr führen wir diese Reihe mit großem Dank an alle Musikerinnen und Musiker fort.

Wir laden herzlich ein zu unseren Konzerten, die Musik in großer Vielfalt und Bandbreite zu Gehör bringen werden.

## **So erreichen Sie uns**

Die Lutherkirche ist bequem mit öffentlichen Verkehrsmitteln zu erreichen. Vom Lübecker Hauptbahnhof sind es etwa 15 Minuten Fußweg. Sie können auch sowohl vom Bahnhof / ZOB wie aus der Altstadt mit den Buslinien 5, 6, 16 und 26 zu uns kommen. Die Haltestelle heißt „Lutherkirche“. Mit dem Fahrrad dauert es etwa 5 Minuten vom Bahnhof und 10 bis 15 Minuten aus der Altstadt bis zur Lutherkirche.

#### **Kirchengemeinde Luther-Melanchthon**

Moislinger Allee 96  
23558 Lübeck

Mobil: 0163 - 14 300 76  
musik@luther-melanchthon.de



# **Freitags-Konzerte 2026**

Musik in der Lutherkirche



**8 Konzerte**  
von Mai bis Juni  
Beginn um 17 Uhr  
**Freier Eintritt**



## 8. Mai 2026

### Eröffnungskonzert

Barocke Brillanz, kammermusikalische Transparenz und französischer Esprit treffen aufeinander: Tomaso Albinoni, Antonio Vivaldi: La notte, Georg Philipp Telemann, Jean Françaix: Divertissement

Oboe: Britta Uhl  
Fagott: Maria Palme  
Rocaille Ensemble Lübeck  
Leitung: Sven Fanick

Herzlichen Dank  
für die Förderung  
des Eröffnungskonzerts

POSSEHL  
Stiftung



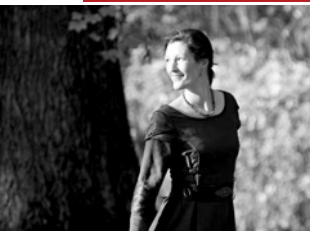
## 15. Mai 2026

### Flötenspiel und Orgelklang

Ein vielseitiges Kammerkonzert, das Musik aus Barock, Romantik und früher Moderne miteinander verbindet mit Werken von J. S. Bach: Sinfonia, G. P. Telemann: Fantasie für Flöte solo, F. Lachner: Elegie für Flöte und Orgel

Querflöte: Doris Geller  
Violoncello: Horst Lüdert  
Cembalo und Orgel: Sven Fanick

Mai



## 22. Mai 2026

### Geheimnisvolle Gartenwesen

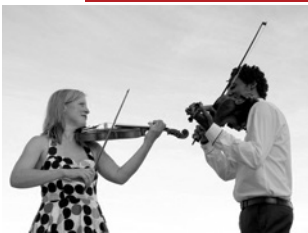
Ein Abend mit Meisterkompositionen voller zarter Melodien und geheimnisvoller Stimmungen: Lieder von John Dowland, Johannes Brahms, Robert Schumann, Richard Strauss, Erich Wolfgang Korngold und Hugo Wolf.

Gesang: Antje Kammeyer  
Klavier: Sven Fanick



ALLE KONZERTE  
BEGINNEN  
UM 17.00 UHR

DER EINTRITT  
IST FREI



## 29. Mai 2026

### Alles bleibt anders. Das Beste aus 10 Jahren

Unter dem Titel „Alles bleibt anders“ erwartet Sie ein großer Rückblick auf die Programme der vergangenen Dekade in der die Künstler regelmäßig zu Gast in der Lutherkirche waren. Schmunzeln Sie über die Anekdoten mit denen die Musiker zurück blicken und schwelgen Sie in den Melodien aus Musical, Film und Pop.

Gesang: Franziska Blaß-Thümmeler  
und Jana Thomas  
Kontrabass: Franz Blumenthal  
Klavier: Sven Fanick

## 5. Juni 2026

### Geigenduo Cosmo-Broosch Von Klassik bis Bossa Nova

Das deutsch-brasilianische Duo Karolin Broosch und Tiago Cosmo verbindet musikalische Brillanz mit ansteckender Spielfreude. Erleben Sie eine Reise von europäischen Meisterwerken bis zu südamerikanischen Rhythmen.

Violine: Karolin Broosch  
Violine: Tiago Cosmo

## 12. Juni 2026

### Saitenwind und Silberklang

Von der Serenade zum Tango: In der seltenen Besetzung Flöte-Viola-Gitarre bietet das Ensemble eine Klangpalette von der Frühromantik bis zum modernen Tango. Mit Kompositionen von Joseph Kreutzer, Heitor Villa-Lobos, Máximo Diego u.a.

Viola: Joo-Hyun Kang  
Querflöte: Maïke Drenckhahn  
Gitarre: Mirco Oldigs



Juni



## 19. Juni 2026

### Authentische Akustik

ElaDi präsentieren akustische Covermusik mit Gitarre und Gesang. Das Duo interpretiert bekannte Songs gefühlvoll, reduziert und authentisch und schafft dabei eine intime Atmosphäre, die das Publikum unmittelbar anspricht.

Gesang: Ela Staaß-Mireisz  
Gitarre: Dieter Stenzel



## 26. Juni 2026

### Musikalische Reise durch Länder und Zeiten

Das Hansebimi Trio spannt einen weiten musikalischen Bogen vom Barock bis ins frühe 20. Jahrhundert und verbindet Werke aus verschiedenen europäischen Musikzentren zu einer facettenreichen Kammermusikreise mit Werken von J. S. Bach, Jean-Marie Leclair und G. F. Händel, Dmitri Schostakowitsch sowie Moritz Moszkowski.

Violine:  
Joo-Hyun Kang und Saeko Takayama  
Klavier: Young-Ho Park

Juni

## Sonntags-Gospelmusik

### mit den Lighthouse-Singers – Leitung: Tatjana Masurova

#### Gospel-Pfingstgottesdienst 24. Mai um 10 Uhr

In dem feierlichen Gottesdienst werden die Konfirmandinnen und Konfirmanden musikalisch von unserem Gospelchor in diesen neuen Lebensabschnitt begleitet.

#### Gospel-Sommer-Konzert 7. Juni um 17 Uhr

Mit einem mitreißenden Nachmittag voller Energie, Rhythmus und Emotionen feiern wir den Sommer. Dieses Jahr wird unser Gospelchor von einer Live-Band begleitet.