

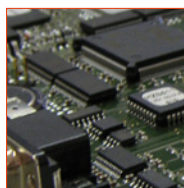
Pelletsheizkessel PZ65RL/69RL

Leistungsbereich: 18,0 – 69,0 kW

Elektrischer Anschluss: 230 VAC / 50 Hz, 16 A



Symbolbild



Ausführung bestehend aus:

- ✓ Kesselkörper mit effizienter Wickelisolierung
- ✓ Effizienter 3-Zug-Röhrenwärmetauscher
- ✓ Brennsystem aus hitzebeständigem Edelstahl
- ✓ Vollautomatische Brennerreinigung
- ✓ Vollautomatische Röhrentauscherreinigung
- ✓ 2 großzügig dimensionierte Ascheboxen mit Ascheaustragung
- ✓ Drehzahlgeregeltes Saugzug-, Primär-, (ab 80kW) Sekundärluftgebläse
- ✓ Automatische Zündeinheit für Pellets
- ✓ Pelletszwischenbehälter samt Abscheider (mit Vollmelder) und Saugturbine
- ✓ Einzigartige DCC Verbrennungsregelung mittels Luftmassensensoren und Lambdasonde
- ✓ Übersichtlicher Touch Screen mit einfacher und übersichtlich gestalteter Menüführung
- ✓ Externes Modul EEM für Austragungssystem
- ✓ Ansteuerung von einem gemischten Heizkreis, einem Brauchwasser- und Pufferspeicher, Austragungssystem
- ✓ Je ein Brauchwasser-, Außen-, Anlegefühler und Raumfeinversteller für Heizkreis
- ✓ BCL-Pufferfühlerset

Besonderheiten:

- ✓ Fernwartung mittels Smartphone, Tablet PC, PC, Laptop... möglich, Voraussetzung: Netzwerkverbindung zum Internet im Heizraum vorhanden
- ✓ Leichte Einbringung des Pelletsheizkessels in den Keller / Heizraum, da dieser teilbar ist
- ✓ Kaminabgang oben, Anschlüsse wie Vor-, Rücklauf und Entlüftung seitlich

DCC
dual combustion control®

Hinweis:

- ! Pufferspeicher erforderlich, bezüglich Auslegung Puffergröße (l/kW) siehe Allgemeine Hinweise in der Planungsmappe
- ! Internetanschluß im Heizraum empfohlen
- ! Rücklaufanhebung erforderlich

Anlagentype	PZ65RL/69RL
Kesselklasse	5
Nennwärmeleistung (kW)	64,9 / 69,0
Wirkungsgrad Volllast (%)	93,4
Wirkungsgrad Teillast (%)	94,6
Max. einstellbare Kesseltemperatur (C°)	85
Zulässiger Betriebsdruck (bar)	3
CE Kennzeichnung gem. Niederspannungsrichtlinie	CE
Energielabel *	A⁺⁺
Abmessungen	
Breite Kessel (mm)	1891,50 ³
Tiefe Kessel (mm)	1232,50
Tiefe gesamt (mm)	1375 ³
Höhe Kessel (mm)	1833,50 ¹
Höhe Rauchrohranschluss (mm)	1733,00 ¹
Höhe Vorlauf (mm)	139,50 ¹
Höhe Rücklauf (mm)	1209,50 ¹
Höhe Entlüftung (mm)	1296,50 ¹
Rauchrohranschlussdurchmesser (mm)	180
Gesamtgewicht lose (kg)	920
Wasserinhalt (l)	248
Vorratsbehälter - Füllmenge (kg)	152
Vorratsbehälter - Füllmenge (kg)	-
Aschelade nutzbar (l)	-
Aschebox nutzbar (l)	2x42
Anschlüsse	
Vorlauf (Zoll)	2
Rücklauf (Zoll)	2
Entlüftung für Kessel (Zoll)	1
Kesselentleerung (Zoll)	1/2
Heizwasserseitiger Durchflusswiderstand	
$\Delta T = 20$ K (mbar)	5
$\Delta T = 10$ K (mbar)	20
Abgaswerte	
Abgastemperatur bei Volllast (C°)	117
Abgastemperatur bei Teillast (C°)	85
Abgasmassestrom bei Volllast (g/s)	41
Abgasmassestrom bei Teillast (g/s)	10,5
CO ₂ bei Volllast (Vol%)	14,1
CO ₂ bei Teillast (Vol%)	12,3
Förderdruck Volllast (mbar/Pa)	0,15/15
Förderdruck Teillast (mbar/Pa)	0,05/5
Elektrische Leistungsaufnahme	
Standby (W)	14
Füllen-Turbine (W)	1340
Rostreinigung (W)	65
Vorfüllen (W)	75
Zünden (W)	1034
Dauerbetrieb Teillast / Volllast (W)	97 / 153
Mindestabstand Mauerwerk	
Nach hinten (mm)	700
Links zum Mauerwerk (mm)	500 ⁴
Rechts zum Mauerwerk (mm)	750
Mindestraumhöhe	2300
Einbringmaße	
Mindestens (mm)	900

* Verbundlabel (Kessel + Regelung)

1) exkl. Stellfüße, Einstellbereich bei 65–101 kW 50–80 mm

2) optional erhältlich

3) inkl. Aschebox

4) Empfehlung mindestens 250 mm, ansonsten erhöhter Wartungsaufwand (Kosten)

5) mit automatischer Ascheaustragung mindestens 500 mm