



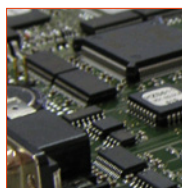
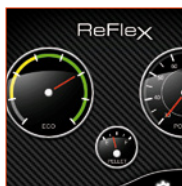
## Pelletsheizkessel PZ45RL/50RL/55RL

Leistungsbereich: 13,1 – 52,8 kW

Elektrischer Anschluss: 230 VAC / 50 Hz, 16 A

### Ausführung bestehend aus:

- ✓ Kesselkörper mit effizienter Wickelisolierung
- ✓ Effizienter Röhrenwärmetauscher
- ✓ Brennsystem aus hitzebeständigem Edelstahl
- ✓ Vollautomatische Brennerreinigung
- ✓ Vollautomatische Röhrentauscherreinigung
- ✓ Großzügig dimensionierte Aschebox mit Rostascheaustragung (fahrbar)
- ✓ Drehzahlgeregeltes Saugzug-, Primär-, Sekundärluftgebläse
- ✓ Unterdrucküberwachung
- ✓ Automatische Zündeinheit für Pellets
- ✓ Pelletszwischenbehälter samt Abscheider (mit Vollmelder) und Saugturbine
- ✓ Einzigartige DCC Verbrennungsregelung mittels Luftmassensensoren und Lambdasonde
- ✓ Übersichtlicher Touch Screen mit einfacher und übersichtlich gestalteter Menüführung
- ✓ Ansteuerung von einem gemischten Heizkreis, einem Brauchwasser- und Pufferspeicher, Austragungssystem
- ✓ Je ein Brauchwasser-, Außen-, Anlegefühler und Raumfeinversteller für Heizkreis
- ✓ BCL-Pufferfühlerset
- ✓ Kontakt für externe Anforderung



### Besonderheiten:

- ✓ Fernbedienung mittels Smartphone, Tablet PC, PC, Laptop... möglich, Voraussetzung: Netzwerkverbindung zum Internet im Heizraum vorhanden
- ✓ Leichte Einbringung des Pelletsheizkessels in den Keller / Heizraum, da dieser teilbar ist
- ✓ Kaminabgang hinten, Anschlüsse wie Vor-, Rücklauf und Entlüftung hinten

**DCC**  
dual combustion control®

### Hinweis:

- ! Pufferspeicher erforderlich, bezüglich Auslegung Puffergröße (l/kW) siehe Allgemeine Hinweise in der Planungsmappe
- ! Internetanschluß im Heizraum empfohlen
- ! Rücklaufanhebung erforderlich



- |                    |                                    |
|--------------------|------------------------------------|
| 1 Vorratsbehälter  | 7 Lambdasonde                      |
| 2 Vakuumklappe     | 8 Selbstreinigender Brennerrost    |
| 3 Abscheider       | 9 Automatische Zündung             |
| 4 Saugturbine      | 10 Luftmassensensoren              |
| 5 Schneckenantrieb | 11 Selbstreinigender Wärmetauscher |
| 6 Dosierschnecke   | 12 Aschebox                        |

Anlagentyp	PZ45/50/55RL
Kesselklasse	5
Nennwärmeleistung (kW)	44,9/ 49,0 / 52,8
Wirkungsgrad Volllast (%)	93,7
Wirkungsgrad Teillast (%)	93,0
Max. einstellbare Kesseltemperatur (C°)	85
Zulässiger Betriebsdruck (bar)	3
CE Kennzeichnung gem. Niederspannungsrichtlinie	CE
Energielabel *	<b>A++</b>
Abmessungen	
Breite Kessel (mm)	1505
Tiefe Kessel (mm)	817,50
Tiefe gesamt (mm)	1202,50 <sup>3</sup>
Höhe Kessel (mm)	1942,50
Höhe Rauchrohranschluss (mm)	1235 <sup>1</sup>
Höhe Vorlauf (mm)	190 <sup>1</sup>
Höhe Rücklauf (mm)	1450 <sup>1</sup>
Höhe Entlüftung (mm)	1453 <sup>1</sup>
Rauchrohranschlussdurchmesser (mm)	130
Gesamtgewicht lose (kg)	489,10
Wasserinhalt (l)	180
Vorratsbehälter - Füllmenge (kg)	210
Vorratsbehälter - Füllmenge (kg)	-
Aschelade nutzbar (l)	-
Aschebox nutzbar (l)	42
Anschlüsse	
Vorlauf (Zoll)	6/4
Rücklauf (Zoll)	6/4
Entlüftung für Kessel (Zoll)	3/4
Kesselentleerung (Zoll)	3/4
Heizwasserseitiger Durchflusswiderstand	
ΔT= 20 K (mbar)	4
ΔT= 10 K (mbar)	16,3
Abgaswerte	
Abgastemperatur bei Volllast (C°)	120 / 125 / 128
Abgastemperatur bei Teillast (C°)	75,0 / 78,0 / 80,0
Abgasmassenstrom bei Volllast (g/s)	28,6 / 31,4 / 33
Abgasmassenstrom bei Teillast (g/s)	11,2 / 12,3 / 13,0
Co <sub>2</sub> bei Volllast (Vol%)	13,1
Co <sub>2</sub> bei Teillast (Vol%)	8,6
Förderdruck Volllast (mbar/Pa)	0,10/10
Förderdruck Teillast (mbar/Pa)	0,02/2
Elektrische Leistungsaufnahme	
Standby (W)	16
Füllen-Turbine (W)	1340
Rostreinigung (W)	65
Vorfüllen (W)	75
Zünden (W)	1034
Dauerbetrieb Teillast / Volllast (W)	52,6 / 101,4
Mindestabstand Mauerwerk	
Nach hinten (mm)	700-900
Links zum Mauerwerk (mm)	700-900 <sup>4</sup>
Rechts zum Mauerwerk (mm)	600-900
Mindestraumhöhe	2300
Einbringmaße	
Mindestens (mm)	850

\* Verbundlabel (Kessel + Regelung)

1) exkl. Stellfüße, Einstellbereich bei 65–101 kW 50–80 mm

2) optional erhältlich

3) inkl. Aschebox

4) Empfehlung mindestens 250 mm, ansonsten erhöhter Wartungsaufwand (Kosten)

5) mit automatischer Ascheaustragung mindestens 500 mm