



## Pelletsheizkessel Top Light Zero

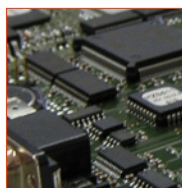
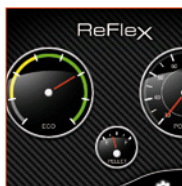
Leistungsbereich: 4,8 – 16,5 kW

Leistungsbereich: 4,9 – 18,5 kW

Elektrischer Anschluss: 230 VAC / 50 Hz, 16 A

### Ausführung bestehend aus:

- ✓ Kesselkörper mit effizienter Wickelisolierung
- ✓ Effizienter 3-Zug-Röhrenwärmetauscher
- ✓ Brennsystem aus hitzebeständigem Edelstahl
- ✓ Vollautomatische Brennerreinigung
- ✓ Vollautomatische Röhrentauscherreinigung
- ✓ 2 großzügig dimensionierte Ascheladen mit Aschekomprimierung der Rostasche
- ✓ Drehzahlgeregeltes Saugzug- und Sekundärluftgebläse
- ✓ Automatische Zündeinheit für Pellets
- ✓ Pelletszwischenbehälter samt Abscheider (mit Vollmelder) und Saugturbine
- ✓ Einzigartige DCC Verbrennungsregelung mittels Luftmassensensoren und Lambdasonde
- ✓ Übersichtlicher Touch Screen mit einfacher und übersichtlich gestalteter Menüführung
- ✓ Ansteuerung von einem gemischten Heizkreis, einem Brauchwasser- und Pufferspeicher, Austragungssystem
- ✓ Je ein Brauchwasser-, Außen-, Anlegefühler und Raumfeinverstler für Heizkreis
- ✓ BCL-Pufferfühlerset
- ✓ Kontakt für externe Anforderung



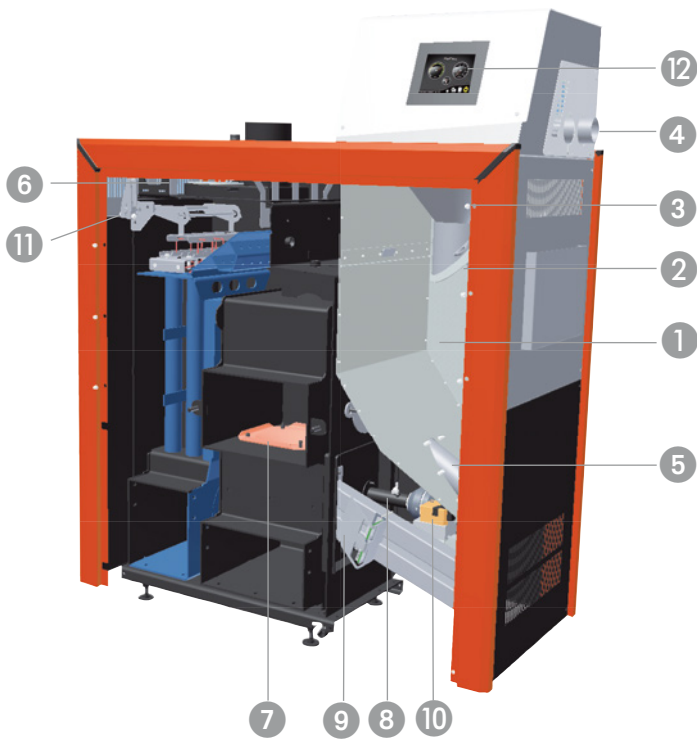
### Besonderheiten:

- ✓ Fernbedienung mittels Smartphone, Tablet PC, PC, Laptop... möglich, Voraussetzung: Netzwerkverbindung zum Internet im Heizraum vorhanden
- ✓ Leichte Einbringung des Pelletsheizkessels in den Keller / Heizraum, da dieser teilbar ist
- ✓ Kaminabgang oben, Anschlüsse wie Vor-, Rücklauf und Entlüftung oben

**DCC**  
dual combustion control®

### Hinweis:

- ! Pufferspeicher erforderlich, bezüglich Auslegung Puffergröße (l/kW) siehe Allgemeine Hinweise in der Planungsmappe
- ! Internetanschluß im Heizraum empfohlen
- ! Rücklaufanhebung erforderlich



- |                    |                           |
|--------------------|---------------------------|
| 1 Vorratsbehälter  | 7 Brenner                 |
| 2 Vakuumklappe     | 8 Zündgerät               |
| 3 Abscheider       | 9 Luftmassensensor        |
| 4 Vakuumgerät      | 10 Rostreinigungsantrieb  |
| 5 Schneckenantrieb | 11 Wärmetauscherreinigung |
| 6 Lambdasonde      | 12 Regelung               |

Anlagentyp	Top Light Zero 15	Top Light Zero 22
Kesselklasse	5	5
Nennwärmeleistung (kW)	16,5	18,5
Wirkungsgrad Volllast (%)	94,2	94,9
Wirkungsgrad Teillast (%)	94,0	94,0
Max. einstellbare Kesseltemperatur (C°)	85	85
Zulässiger Betriebsdruck (bar)	3	3
CE Kennzeichnung gem. Niederspannungsrichtlinie	CE	CE
Energielabel *	A <sup>++</sup>	A <sup>++</sup>
<b>Abmessungen</b>		
Breite Kessel (mm)	1255	1255
Tiefe Kessel (mm)	600	600
Tiefe gesamt (mm)	610	610
Höhe Kessel (mm)	1250 <sup>1</sup> / 1530 <sup>1</sup>	1250 <sup>1</sup> / 1530 <sup>1</sup>
Höhe Rauchrohranschluss (mm)	1300 <sup>1</sup>	1300 <sup>1</sup>
Höhe Vorlauf (mm)	1260 <sup>1</sup>	1260 <sup>1</sup>
Höhe Rücklauf (mm)	1260 <sup>1</sup>	1260 <sup>1</sup>
Höhe Entlüftung (mm)	1260 <sup>1</sup>	1260 <sup>1</sup>
Rauchrohranschlussdurchmesser (mm)	130	130
Gesamtgewicht lose (kg)	349	349
Wasserinhalt (l)	75	75
Vorratsbehälter - automatisch nutzbar (kg)	55	55
Vorratsbehälter - manuell nutzbar (kg)	-	-
Aschelade nutzbar (l)	12 + 15	12 + 15
Aschebox nutzbar (l)	-	-
<b>Anschlüsse</b>		
Vorlauf (Zoll)	1	1
Rücklauf (Zoll)	1	1
Entlüftung für Kessel (Zoll)	1/2	1/2
Kessellentleerung (Zoll)	1/2	1/2
<b>Heizwasserseitiger Durchflusswiderstand</b>		
ΔT= 20 K (mbar)	21,5	27,5
ΔT= 10 K (mbar)	97	115
<b>Abgaswerte</b>		
Abgastemperatur bei Volllast (C°)	112	112
Abgastemperatur bei Teillast (C°)	74	74
Abgasmassstrom bei Volllast (g/s)	10	11
Abgasmassstrom bei Teillast (g/s)	4	4
CO <sub>2</sub> bei Volllast (Vol%)	13,5	13,5
CO <sub>2</sub> bei Teillast (Vol%)	11,5	11,5
Förderdruck Volllast (mbar/Pa)	0,10/10	0,10/10
Förderdruck Teillast (mbar/Pa)	0,05/5	0,05/5
<b>Elektrische Leistungsaufnahme</b>		
Standby (W)	13	13
Füllen-Turbine (W)	1340	1340
Rostreinigung (W)	65	65
Vorfüllen (W)	75	75
Zünden (W)	1034	1034
Dauerbetrieb Teillast / Volllast (W)	37 / 58	37 / 77
<b>Mindestabstand Mauerwerk</b>		
Nach hinten (mm)	10-100	10-100
Links zum Mauerwerk (mm)	10-100 <sup>4</sup>	10-100 <sup>4</sup>
Rechts zum Mauerwerk (mm)	400	10-400
Mindestraumhöhe	2000	2000
<b>Einbringmaße</b>		
Mindestens (mm)	600	600

\* Verbundlabel (Kessel + Regelung)

1) exkl. Stellfüße, Einstellbereich bei 65-101 kW 50-80 mm

2) optional erhältlich

3) inkl. Aschebox

4) Empfehlung mindestens 250 mm, ansonsten erhöhter Wartungsaufwand (Kosten)

5) mit automatischer Ascheabtragung mindestens 500 mm