

# Preisliste

## Coupler<sup>®</sup> Schraubanschluss





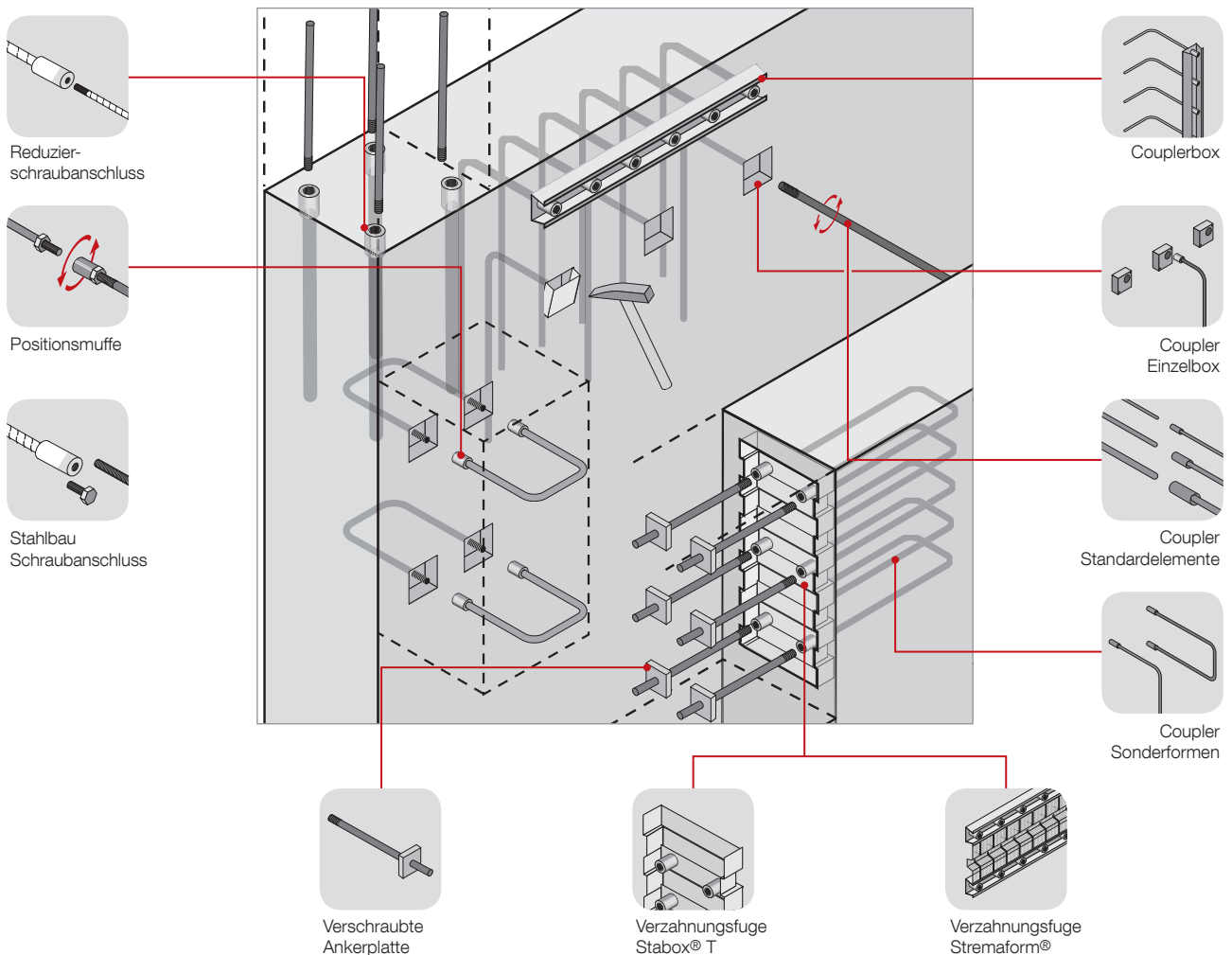
## Coupler

Der Bewehrungsanschluss mit der 100-prozentigen Kraftübertragung ist für die statische und dynamische Belastung geeignet.

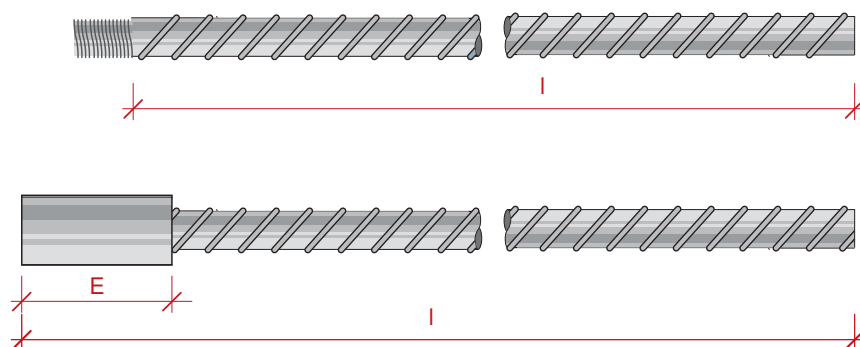
- Coupler Schraubanschluss ist eine sinnvolle Ergänzung zum Bewehrungsanschluss mit Durchmesser ab 12 mm.
- Allgemeine bauaufsichtliche Zulassung vom Deutschen Institut für Bautechnik, Berlin Z-1.5-100
- Baustahl B 500 B nach DIN 488
- Sicherer Schutz der CA-Muffenstäbe durch Gewindecapschutzkappen
- Die Verwendung der Montagehilfen Einzelbox und Couplerbox garantieren einen exakten Sitz der Bewehrungsseisen, besten Korrosionsschutz sowie eine zusätzliche Schubverzahnung
- Einfachste Montage der CE-Gewindestäbe durch Einschrauben und Sichern der Verbindung auf das vorgeschriebene Moment mit dem Drehmomentschlüssel
- Nutzung des statischen Vorteils einer „verzahnten Fuge“ durch Beachtung der Geometrie nach DIN EN 1992-1-1 mit NA(D) (DIN 1045-1)



[www.maxfrank.de](http://www.maxfrank.de) > Produkte > Bewehrungstechnik > Schraubanschluss Coupler



## Coupler Standardtypen



## CA-Muffenstab

inkl. Gewindeschutzkappe für den 1. Betonierabschnitt

WG: 082

| Artikelnummer | Durchmesser mm | Länge mm    | Muffe E mm | Gewicht kg/Stk | Preis €/Stk        |
|---------------|----------------|-------------|------------|----------------|--------------------|
| CCA120400     | 12             | 400         | 43         | 0,44           | <b>5,50</b>        |
| CCA120570     | 12             | 570         | 43         | 0,56           | <b>5,65</b>        |
| CCA120800     | 12             | 800         | 43         | 0,77           | <b>6,00</b>        |
| CCA121500     | 12             | 1500        | 43         | 1,39           | <b>7,40</b>        |
| CCA140660     | 14             | 660         | 47         | 0,87           | <b>6,55</b>        |
| CCA140930     | 14             | 930         | 47         | 1,19           | <b>7,20</b>        |
| CCA141500     | 14             | 1500        | 47         | 1,88           | <b>8,70</b>        |
| CCA161020     | 16             | 1020        | 47         | 1,81           | <b>8,30</b>        |
| CCA161440     | 16             | 1440        | 47         | 2,48           | <b>9,50</b>        |
| CCA161800     | 16             | 1800        | 47         | 3,05           | <b>10,55</b>       |
| CCA201280     | 20             | 1280        | 55         | 3,36           | <b>11,65</b>       |
| CCA201800     | 20             | 1800        | 55         | 4,64           | <b>14,05</b>       |
| CCA202100     | 20             | 2100        | 55         | 5,38           | <b>15,40</b>       |
| CCA251600     | 25             | 1600        | 64         | 6,53           | <b>19,20</b>       |
| CCA252260     | 25             | 2260        | 64         | 9,07           | <b>24,00</b>       |
| CCA252600     | 25             | 2600        | 64         | 10,38          | <b>26,40</b>       |
| CCA281790     | 28             | 1790        | 69         | 9,15           | <b>23,90</b>       |
| CCA282530     | 28             | 2530        | 69         | 12,73          | <b>30,10</b>       |
| CCA283000     | 28             | 3000        | 69         | 15,00          | <b>34,10</b>       |
| CCA32SONL     | 32             | nach Angabe | 80         | -              | <b>auf Anfrage</b> |

## CE-Gewindestab

für den 2. Betonierabschnitt

WG: 082

| Artikelnummer | Durchmesser mm | Länge mm    | Anzugsmoment Nm | Gewicht kg/Stk | Preis €/Stk        |
|---------------|----------------|-------------|-----------------|----------------|--------------------|
| CCE120400     | 12             | 400         | 60              | 0,36           | <b>3,35</b>        |
| CCE120570     | 12             | 570         | 60              | 0,51           | <b>3,60</b>        |
| CCE120800     | 12             | 800         | 60              | 0,71           | <b>4,05</b>        |
| CCE121500     | 12             | 1500        | 60              | 1,33           | <b>5,35</b>        |
| CCE140660     | 14             | 660         | 100             | 0,80           | <b>4,45</b>        |
| CCE140930     | 14             | 930         | 100             | 1,13           | <b>5,10</b>        |
| CCE141500     | 14             | 1500        | 100             | 1,81           | <b>6,55</b>        |
| CCE161020     | 16             | 1020        | 100             | 1,62           | <b>5,80</b>        |
| CCE161440     | 16             | 1440        | 100             | 2,28           | <b>7,10</b>        |
| CCE161800     | 16             | 1800        | 100             | 2,85           | <b>8,15</b>        |
| CCE201280     | 20             | 1280        | 200             | 3,16           | <b>8,70</b>        |
| CCE201800     | 20             | 1800        | 200             | 4,45           | <b>11,10</b>       |
| CCE202100     | 20             | 2100        | 200             | 5,19           | <b>12,55</b>       |
| CCE251600     | 25             | 1600        | 250             | 6,16           | <b>14,70</b>       |
| CCE252260     | 25             | 2260        | 250             | 8,70           | <b>19,50</b>       |
| CCE252600     | 25             | 2600        | 250             | 10,01          | <b>22,00</b>       |
| CCE281790     | 28             | 1790        | 280             | 8,65           | <b>18,65</b>       |
| CCE282530     | 28             | 2530        | 280             | 12,22          | <b>24,10</b>       |
| CCE283000     | 28             | 3000        | 280             | 14,49          | <b>27,05</b>       |
| CCE32SONL     | 32             | nach Angabe | 450             | -              | <b>auf Anfrage</b> |

## CAE Muffen- und Gewindestab – Komplettsatz

für den 1. und 2. Betonierabschnitt

Die Artikelnummer für den Komplettsatz setzt sich zusammen aus dem jeweiligen Muffen- und Gewindestab.


**Beispiel:** Muffenstab CCA120400 + Gewindestab CCE120400 = CCAE120400

## Montagehilfen

### Coupler Einzelbox

inkl. Deckel

WG: 082


|   | Bezeichnung  | Artikelnummer | Typ                   | Durchmesser mm | Gewicht kg/Stk | Preis €/Stk |
|---|--|---------------|-----------------------|----------------|----------------|-------------|
|  | Coupler Einzelbox mit zwei Nägeln an der Schalung anheften. CA-Stab bis zum Anschlag in die Box einführen und an der örtlichen Bewehrung befestigen. | CEBOX12*      | Einzelbox Ø 12 + Ø 14 | 22             | 0,12           | <b>1,40</b> |
|   |  | CEBOX16*      | Einzelbox Ø 16 + Ø 20 | 33             | 0,12           | <b>1,40</b> |
|   |  | CEBOX25       | Einzelbox Ø 25        | 40             | 0,12           | <b>1,40</b> |
|   |  | CEBOX28       | Einzelbox Ø 28        | 45             | 0,12           | <b>1,40</b> |

\* Couplerbox für Stahl Ø 14 entspricht Ø 12, für Stahl Ø 20 entspricht Ø 16

### Couplerbox

inkl. Deckel


WG: 082

|   | Bezeichnung  | Artikelnummer | Typ             | mögl. Anschl. pro 1,20 m Element | Abstand s cm | Gewicht kg/Stk | Preis €/m   |
|---|--|---------------|-----------------|----------------------------------|--------------|----------------|-------------|
|  | Couplerbox zur montagefreundlichen Serienverlegung mit Deckel und 2 Endabschlüssen. Auf Wunsch auch andere Stababstände „s“ möglich. | CCB1210120*   | Couplerbox ø 12 | 12                               | 10           | 0,90           | <b>6,20</b> |
|   |  | CCB1610120*   | Couplerbox ø 16 | 12                               | 10           | 0,90           | <b>6,20</b> |
|   |  | CCB2510120    | Couplerbox ø 25 | 12                               | 10           | 0,90           | <b>6,20</b> |
|   |  | CCB2810120    | Couplerbox ø 28 | 12                               | 10           | 0,90           | <b>6,20</b> |
|   |  | CCB1215120*   | Couplerbox ø 12 | 8                                | 15           | 0,90           | <b>6,00</b> |
|   |  | CCB1615120*   | Couplerbox ø 16 | 8                                | 15           | 0,90           | <b>6,00</b> |
|   |  | CCB2515120    | Couplerbox ø 25 | 8                                | 15           | 0,90           | <b>6,00</b> |
|   |  | CCB2815120    | Couplerbox ø 28 | 8                                | 15           | 0,90           | <b>6,00</b> |
|   |  | CCB1220120*   | Couplerbox ø 12 | 6                                | 20           | 0,90           | <b>5,90</b> |
|   |  | CCB1620120*   | Couplerbox ø 16 | 6                                | 20           | 0,90           | <b>5,90</b> |
|   |  | CCB2520120    | Couplerbox ø 25 | 6                                | 20           | 0,90           | <b>5,90</b> |
|   |  | CCB2820120    | Couplerbox ø 28 | 6                                | 20           | 0,90           | <b>5,90</b> |

\* Couplerbox für Stahl Ø 14 entspricht Ø 12, für Stahl Ø 20 entspricht Ø 16

### Drehmomentschlüssel

WG: 082

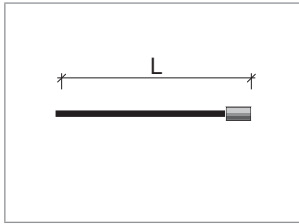
|   | Bezeichnung                          | Artikelnummer | Gewicht kg/Stk | Preis €/Stk        |
|---|--------------------------------------|---------------|----------------|--------------------|
|  | Drehmomentschlüssel für Ø 12 - 28 mm | CLDREH        | 5,00           | <b>auf Anfrage</b> |
|   | Drehmomentschlüssel für Ø 14 - 32 mm | CLDREH32      | 17,60          | <b>auf Anfrage</b> |

**Coupler Sonderausführungen werden nach Ihren Angaben gefertigt.  
Bitte wenden Sie sich an unsere technische Beratung.**

WG: 082

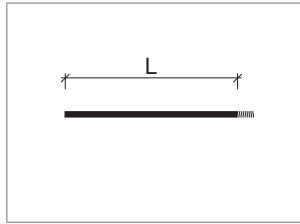
**Typ CA**

Artikel-Nr. CCA12\*SONL



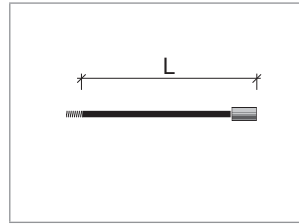
**Typ CE**

Artikel-Nr. CCE12\*SONL



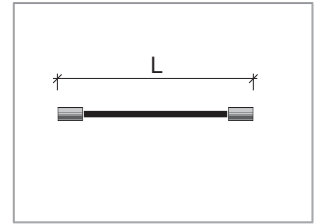
**Typ ECA**

Artikel-Nr. CECA12\*



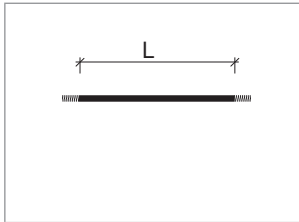
**Typ DCA**

Artikel-Nr. CSDCA



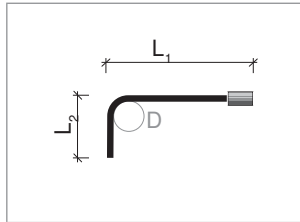
**Typ DCE**

Artikel-Nr. CSDCE



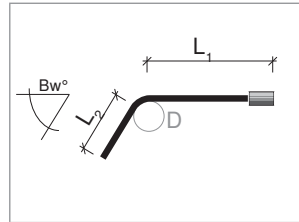
**Typ WCA**

Artikel-Nr. CSWCA



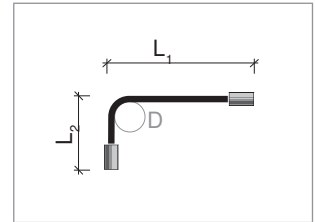
**Typ WCASB**

Artikel-Nr. CSWCASB



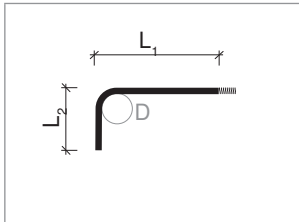
**Typ DCAW**

Artikel-Nr. CSDCAW



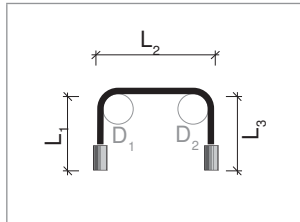
**Typ WCE**

Artikel-Nr. CSWCE



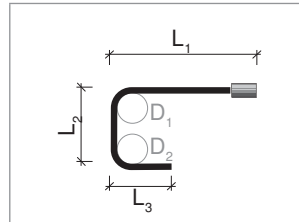
**Typ DWCA**

Artikel-Nr. CSDWCA



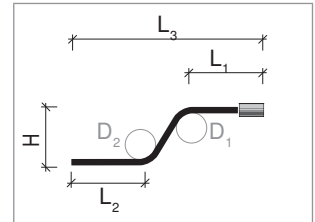
**Typ WCAG**

Artikel-Nr. CSWCAG



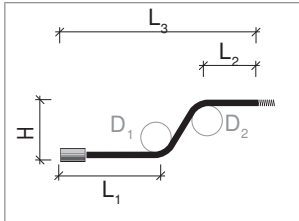
**Typ WWCA**

Artikel-Nr. CSWWCA



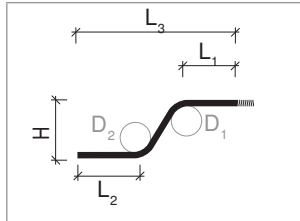
**Typ WWECA**

Artikel-Nr. CSWWECA



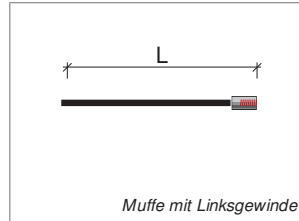
**Typ WWCE**

Artikel-Nr. CSWWCE



**Typ CALG**

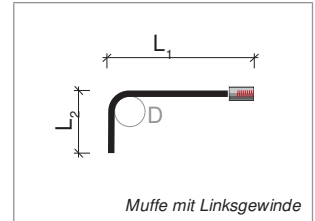
Artikel-Nr. CSCALG



Muffe mit Linksgewinde

**Typ WCALG**

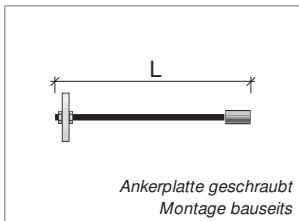
Artikel-Nr. CSWCALG



Muffe mit Linksgewinde

**Typ CA-APG**

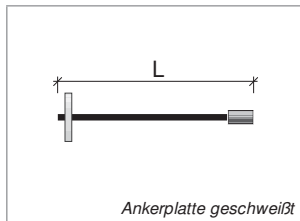
Artikel-Nr. CSCAAPG



Ankerplatte geschraubt  
Montage bauseits

**Typ CA-APS**

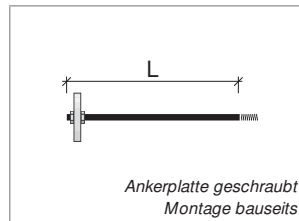
Artikel-Nr. CSCAAPS



Ankerplatte geschweißt

**Typ CE-APG**

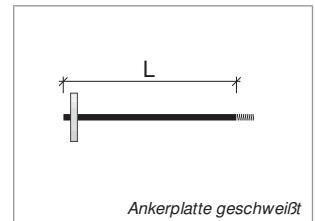
Artikel-Nr. CSCEAPG



Ankerplatte geschraubt  
Montage bauseits

**Typ CE-APS**

Artikel-Nr. CSCEAPS

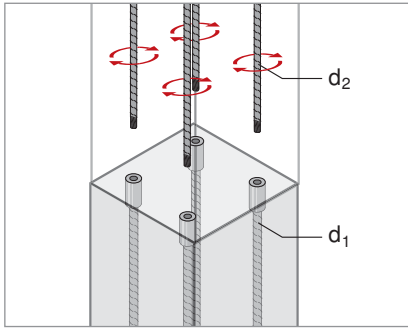


Ankerplatte geschweißt

\* Abhängig vom Stahldurchmesser 12, 14, ...

- Sonderanfertigungen können preisgünstig nach Wunsch angefertigt werden. Bitte Lieferzeit anfragen.
- Eignungsnachweis (SLV München) zum Schweißen von Betonstahl mit Abbrennstumpfschweißverfahren sowie weitere Eignungsnachweise (SLV München) für Betonstahlverbindungen nach DIN EN ISO 17660-1 vorhanden.

**Preise für Sonderausführung auf Anfrage.**



### Reduzierschraubanschluss

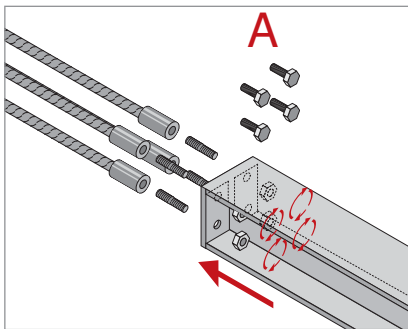
Zur Reduktion der Stahldurchmesser zwischen zwei Bauabschnitten mit kraftschlüssiger Verbindung (Zulassung Z-1.5-100)

WG: 082

| Artikelnummer | Durchmesser D1 mm | Durchmesser D2 mm | Anzugsmoment Nm | Preis €/Stk        |
|---------------|-------------------|-------------------|-----------------|--------------------|
| CMGRED1412    | 14                | 12                | 60              | <b>auf Anfrage</b> |
| CMGRED1614    | 16                | 14                | 100             | <b>auf Anfrage</b> |
| CMGRED2016    | 20                | 16                | 100             | <b>auf Anfrage</b> |
| CMGRED2520    | 25                | 20                | 200             | <b>auf Anfrage</b> |
| CMGRED2825    | 28                | 25                | 250             | <b>auf Anfrage</b> |
| CMGRED3228    | 32                | 28                | 280             | <b>auf Anfrage</b> |

Coupler Reduzierschraubanschlüsse können in Verbindung mit allen Coupler Sonderausführungen geliefert werden.

Bei Bestellung bitte immer die benötigte Biegeform z.B. CA, WCA, DWCA und die Abmessungen des Muffenstabes sowie die gewünschten Durchmesser des Reduzieranschlusses angeben.



### Stahlbauanschluss

Coupler Muffenstab mit metrischem Gewinde für Verbindungsvarianten im Stahlbau (Zulassung Z-1.5-100)

WG: 082

| Artikelnummer | max. Einschraubtiefe mm | Stabdurchmesser mm | Nennmaß Regelgewinde mm | Preis €/Stk        |
|---------------|-------------------------|--------------------|-------------------------|--------------------|
| CMGSTA1312    | 22                      | 12                 | M12                     | <b>auf Anfrage</b> |
| CMGSTA1516    | 24                      | 14                 | M16                     | <b>auf Anfrage</b> |
| CMGSTA1716    | 24                      | 16                 | M16                     | <b>auf Anfrage</b> |
| CMGSTA2120    | 28                      | 20                 | M20                     | <b>auf Anfrage</b> |
| CMGSTA2624    | 32                      | 25                 | M24                     | <b>auf Anfrage</b> |
| CMGSTA2930    | 35                      | 28                 | M27                     | <b>auf Anfrage</b> |
| CMGSTA3330    | 41                      | 32                 | M30                     | <b>auf Anfrage</b> |

Coupler Stahlbauanschluss kann in Verbindung mit allen Coupler Sonderausführungen geliefert werden.

Bitte für das Regelgewinde den passenden Durchmesser Betonstahl beachten.

Bei Bestellung immer die benötigte Biegeform z.B. CA, WCA, DWCA des Muffenstabes angeben.

### Positionsverbindung

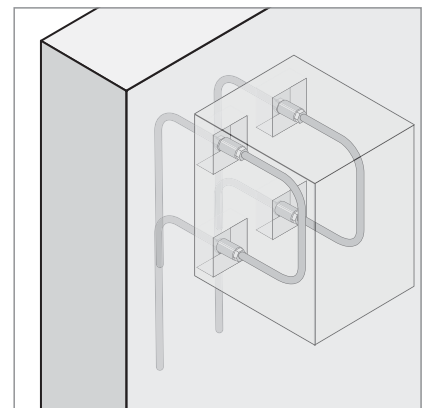
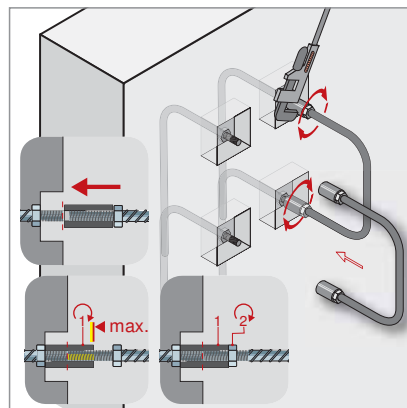
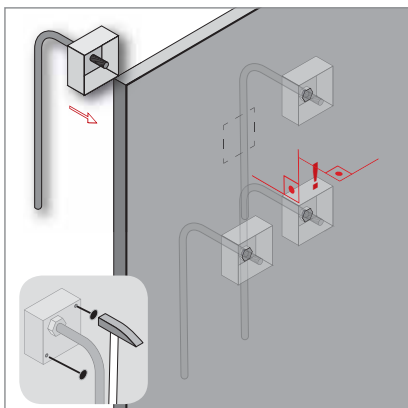
Die Positionsverbindung wird für die Montage von nicht frei drehbaren Bewehrungsseisen verwendet (Z-1.5-100).

Im ersten Betonierabschnitt wird ein Gewindestab mit fixierter Mutter und Montagebox eingepflanzt.

Im zweiten Betonierabschnitt wird ein Gewindestab mit Positionsmuffe und lose aufgeschraubter Kontermutter lt. Arbeitsanweisung angeschlossen.

Coupler Positionsverbindungen können in Verbindung mit allen Coupler Sonderausführungen geliefert werden.

Bei Bestellung immer die benötigte Biegeform des Positions-Gewindestabes angeben.





## Produktkombinationen

Produktkombinationen mit Coupler Schraubanschlüssen stehen für höchste Anforderungen an die Kraftübertragung sowohl bei statischer als auch bei dynamischer Belastung.

Für eine montagefreundliche, baustellengerechte Handhabung werden Coupler Schraubanschlüsse bereits werkseitig in vorgefertigte Elemente eingebracht.

Die Kombinationsmöglichkeiten unserer Produkte ermöglichen dem Tragwerksplaner eine zuverlässige und sichere Umsetzung seiner statischen Anforderungen an die Arbeitsfuge (Fugenkategorie und Bewehrung) bei praktischer Bauausführung.



Vorkonfektionierte Coupler Bewehrungselemente im 1. BA mit zusätzlicher Verzahnung durch Fugenformprofil



Bewehrungslage im 1. BA: Befestigung der WCA-Muffenstäbe mit der örtlichen Bewehrung



Betonierergebnis: Lage der Coupler-Muffen in der Verzahnungsfuge



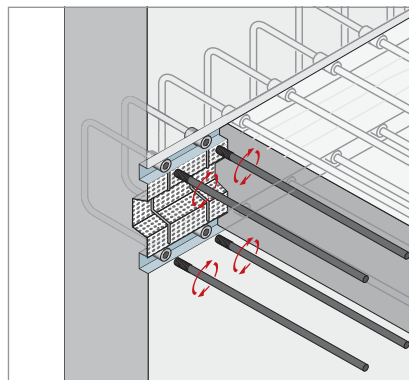
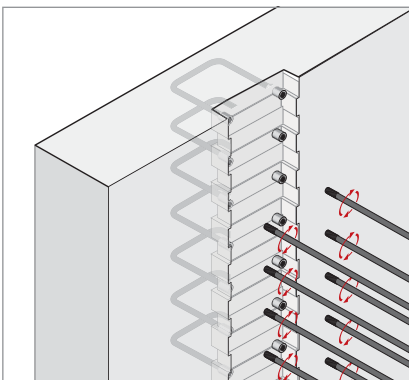
Die Fugenelemente werden werkseitig montagefreundlich vorgefertigt.



Fehlerquellen wie falsche Eisendurchmesser oder Nichteinhaltung der Bügelabstände bei der Verlegung werden dadurch minimiert.



Exakte Bewehrungslage im 2. Betonierabschnitt durch einfache Montage der Coupler Anschlussstäbe in der Verzahnungsfuge.



Mit Coupler Schraubanschlüssen werden vorgefertigte Fugenabschalelemente für hochbelastete Bauteile mit großen Stahldurchmessern 12 bis 32 mm werkseitig konfektioniert.

Durch die Variationsmöglichkeiten mit den unterschiedlichen Fugenabschalelementen wie Stabox® S, Stabox® T, Stremaform®, Stremaboard oder Fugenformprofil können die Elemente sowohl in Quer- als auch in Schubrichtung als verzahnte Fuge nach DIN EN 1992-1-1 mit NA(D) ausgeführt werden.

**Produktkombinationen mit Coupler Schraubanschlüssen bieten viele baustellengerechte Planungs- und Lösungsmöglichkeiten. Sprechen Sie mit unserer Anwendungstechnik!**

**SCHRECK**   
Schalungen • Gerüste



**Ihr Frank Werkshändler:**

**SCHRECK Schalungen - Gerüste GmbH**  
Am Kux Winkel 6  
39261 Zerbst

Telefon: 03923 / 78 02 28  
Telefax: 03923 / 78 00 63  
[info@schreck-schalungen.de](mailto:info@schreck-schalungen.de)

**[www.schreck-schalungen.de](http://www.schreck-schalungen.de)**