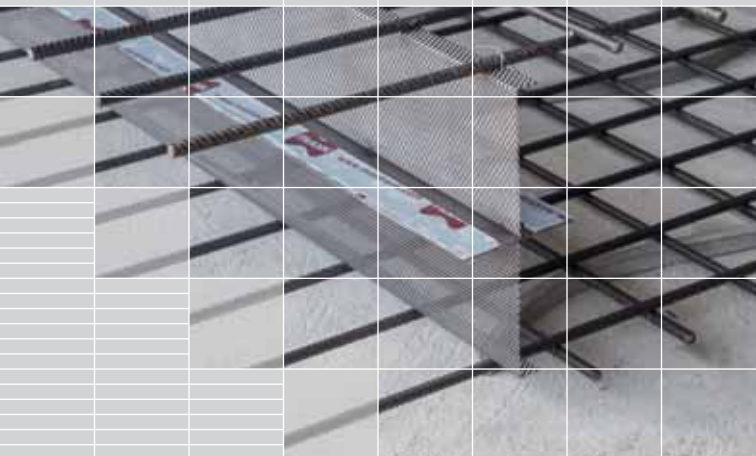


**FRANK** | Technologien für die Bauindustrie



# Abstellungen für Arbeitsfugen

aus Streckmetall

Ihr Werkshändler vor Ort:

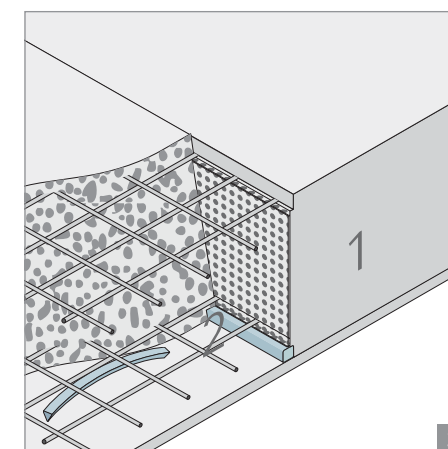
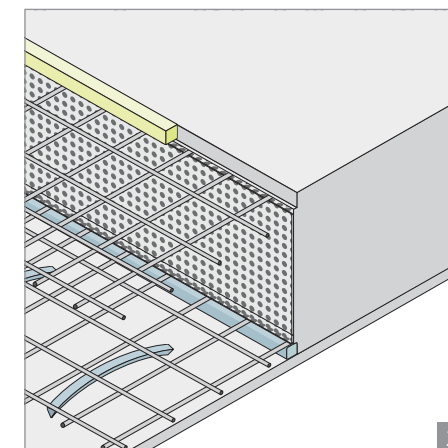
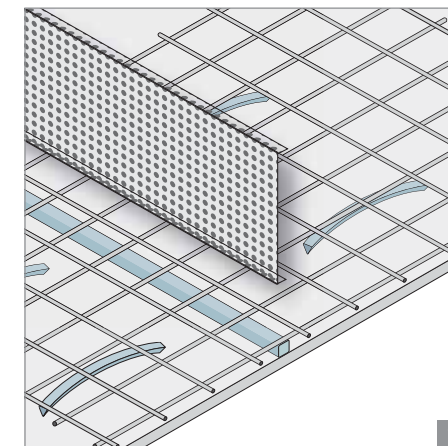
**SCHRECK**   
**Schalungen · Gerüste**

Am Kux Winkel 6  
39261 Zerbst

Telefon: 03923 / 78 02 28  
Telefax: 03923 / 78 00 63

[info@schreck-schalungen.de](mailto:info@schreck-schalungen.de)  
[www.schreck-schalungen.de](http://www.schreck-schalungen.de)





## Stremaboard Abstellung zur Abschaltung von Arbeitsfugen

Stremaboard Abstellungen bestehen aus einem feinen und stabilen Streckmetall. Sie sind ideal für die Abschaltung von Arbeitsfugen in Wänden, Boden- und Deckenplatten geeignet.

- Zeitersparnis durch einbaufertige Elemente
- Einfaches Kürzen der Elemente möglich
- Gute Längsstabilität durch U-Form

Abmessungen:  
Einbaulänge: 2400 mm  
Einbaubreite: 60 - 250 mm (in 10 mm Schritten)

## Fradiflex® Arbeitsfuge mit einseitig beschichtetem Fugenblech



Die Fradiflex® Abstellung mit einseitig beschichtetem Fugenblech bietet zusätzlich zu den Vorteilen der Stremaboard Abstellung ein sicheres und geprüftes Abdichtungssystem.

- Schnelle Montage:  
Abschalung und Abdichtung in einem Schritt
- Sichere Abdichtung:  
Fradiflex® Fugenblech geprüft durch TU München  
(AbP Nr. P-51-07-0084\002)



Abmessungen:  
Einbaulänge: 2400 mm  
Einbaubreite: 120 - 300 mm (in 20 mm Schritten)

## Fradiflex® Arbeitsfuge mit Korb zur Aufnahme eines Fugenbleches

Die Fradiflex® Abstellung mit Korb zur Aufnahme eines beschichteten Fradiflex® Fugenbleches bietet zusätzlich zu den Vorteilen der Stremaboard Abstellung ein sicheres und geprüftes Abdichtungssystem. Das Fradiflex® Fugenblech wird bauseits eingelegt.

- Rentabel und besonders sicher mit Fradiflex® Fugenblech von der 25 m Rolle dank weniger Überlappungsstöße
- Sichere Abdichtung:  
Fradiflex® Fugenblech geprüft durch TU München  
(AbP Nr. P-51-07-0084\002)

Abmessungen:  
Einbaulänge: 2400 mm  
Einbaubreite: 140 - 300 mm (in 20 mm Schritten)



### **Max Frank GmbH & Co. KG**

Mitterweg 1  
94339 Leiblfing  
Deutschland

Tel. +49 9427 189-0

Fax +49 9427 1588

[info@maxfrank.de](mailto:info@maxfrank.de)

[www.maxfrank.de](http://www.maxfrank.de)

Ihr Werkshändler vor Ort:



### **Schreck Schalungen - Gerüste GmbH**

Am Kux Winkel 6  
39261 Zerbst

Telefon: 03923 / 78 02 28

Telefax: 03923 / 78 00 63

[info@schreck-schalungen.de](mailto:info@schreck-schalungen.de)  
[www.schreck-schalungen.de](http://www.schreck-schalungen.de)