

Alvito® 

BESSERES WASSER

AquaNEVO®

WasserWirbler

Mit natürlichen Prinzipien
das Potential des Wassers wecken



01/2017

D

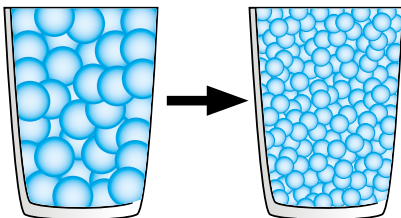
Wasser ist mehr als H₂O

Wasser ist mehr als eine Verbindung aus Wasserstoff und Sauerstoff. Wassermoleküle besitzen nämlich starke Dipole, also positive und negative Ladungen – ähnlich wie bei einem Magneten. Diese unterschiedlichen Ladungen ziehen sich an und bilden Verbindungen, die Wasserstoffbrücken genannt werden.

Wassermoleküle schwimmen deshalb nicht einfach ungeordnet umher, sondern sie stehen in engen Beziehungen zu anderen Wassermolekülen, mit denen sie Gruppen („Cluster“) bilden. So entstehen aus vielen einzelnen Wassermolekülen komplexe Strukturen, die im flüssigen Zustand im Wasser nicht sichtbar sind. Erst im gefrorenen Zustand zeigen sie sich in den faszinierenden Strukturen von Eisblumen und Schneeflocken.

Während Wasser in der Natur viel in Bewegung ist, pressen wir Menschen es mit hohem Druck in Leitungen oder lassen es lange Zeit still in Flaschen stehen. Dies führt dazu, dass sich die Wassermoleküle zu größeren, trägen Clustern verbinden.

AquaNevo WasserWirbler bringen Wasser in eine äußerst effektive Wirbelbewegung und sind damit in der Lage, auf naturgemäße Weise diese Cluster im Wasser zu verkleinern. Es entsteht eine „feinere“ Wasserstruktur, die innere Oberfläche des Wassers wird vergrößert und es wird hoch energetisch.



Was in der Natur ein Bach auf langen Strecken und mit viel Zeit bewirkt, erreichen AquaNevo Wasserwirbler in der heimischen Küche am Wasserhahn bzw. Wasserfilter auf kleinstem Raum und in Sekundenbruchteilen. Naturgemäße Strömungsformen und aufwendige Präzisionstechnik ahmen das Prinzip der Wirbelbildung in natürlichen Wasserläufen wirkungsvoll nach.

Das Ergebnis ist ein Wasser mit einem weicherem, frischerem Geschmackserlebnis und einer hohen energetischen Qualität.

Basic

der innovative Kaskaden-Wirbler



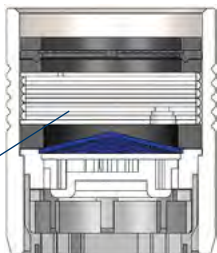
Abbildung in
Originalgröße

Der „Basic“ ist ein kompakter Wirbler, der das Wasser in drei Strömungskanälen über ein kaskadenartiges Stufensystem leitet. Die Stufen bilden strömungstechnische Abrisskanten, an denen es zu einer intensiven Wirbelung des vorbeiströmenden Wassers kommt.

Aufgrund der innovativen Wasserführung eignet sich der „Basic“ für die Kombination mit allen Filtereinsätzen – unabhängig von der Durchflussgeschwindigkeit.

Querschnitt Wasserwirbler Basic

kaskadenartiges
Stufensystem



Schematische
Darstellung der
Kaskaden-Wirbelung
(Beschreibung siehe
Rückseite)

Wirbeltechnologie	Kaskaden-Wirbelung
Durchflußgeschwindigkeit	max. ca. 12,0 Liter/Min. bei 4 bar
Material	Edelstahl, PP und POM
Maße	Länge 29 mm, ø 24 mm, M22 Innengewinde

Viva

der kleine High-End-Wirbler



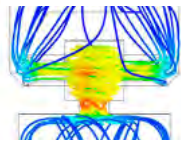
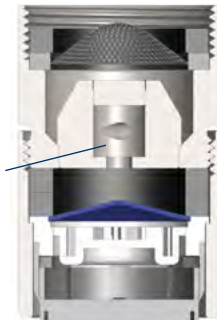
Abbildung in
Originalgröße

Beim „Viva“ werden die inneren Werte von einer klaren, platzsparenden Form umhüllt. Dezent und unauffällig wird in ihm das Trinkwasser durch eine besonders wirkungsvolle Hochgeschwindigkeits-Wirbelung optimiert. Das behandelte Wasser bekommt eine spürbar höhere Qualität und einen frischeren, weicheren Geschmack. Es sind zwei Varianten mit unterschiedlicher Durchflußgeschwindigkeit lieferbar.

Für eine intensivere Wirbelung kann der „Viva“ um weitere Wirbelstufen erweitert werden. Gerne beraten wir Sie.

Querschnitt Wasserwirbler Viva

Hochgeschwindigkeits-Wirbelkammer



Schematische Darstellung der Hochgeschwindigkeits-Wirbelung (Beschreibung siehe Rückseite)

Wirbeltechnologie	Hochgeschwindigkeits-Wirbelung
Viva 1.4 Durchfluß	max. ca. 4,0 Liter/Min. bei 4 bar
Viva 1.8 Durchfluß	max. ca. 8,0 Liter/Min. bei 4 bar
Material	Edelstahl, PP und POM
Maße	Länge 36 mm, ø 23 mm, M22 Innengewinde

Inline

der unsichtbare Einbau-Wirbler

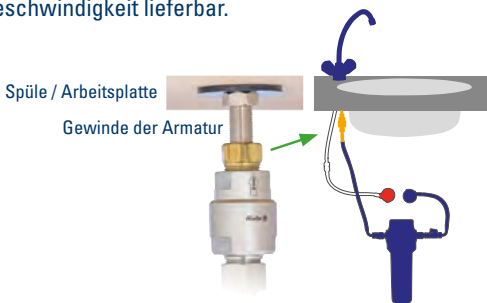


Abbildung in
Originalgröße


Der „Inline“ wird nicht an der Armatur, sondern praktisch und unauffällig unter der Spüle montiert. Dies ermöglicht die hochwertige WasserWirbelung, wenn ein Anschluß am Wasserhahn aufgrund der Art der Installationen ausgeschlossen ist.

Dafür wird der „Inline“ einfach zwischen Wasserhahn und Wasseranschluss in die Leitung integriert. Mit seinen beiden 3/8“-Gewinden passt er an handelsübliche Schläuche und Leitungen und lässt sich einfach daran installieren.

In seinem Kern nutzt dieser WasserWirbler die gleiche wirkungsvolle Hochgeschwindigkeits-Wirbelung, wie „Viva“ und „Juwel“. Es sind zwei Varianten mit unterschiedlicher Durchflußgeschwindigkeit lieferbar.



Wirbeltechnologie	Hochgeschwindigkeits-Wirbelung
Inline 1.4 Durchfluß	max. ca. 4,0 Liter/Min. bei 4 bar
Inline 1.8 Durchfluß	max. ca. 8,0 Liter/Min. bei 4 bar
Material	Edelstahl
Maße	Länge 47 mm, ø 30 mm, 3/8“-Gewinde



Original-Aufnahme
eines Wasserwirbels
der aus einer
Hochgeschwindigkeits-
Wirbelkammer austritt.

Zur praktischen
Nutzung wird nach
der Wirbelkammer
ein Auslauf montiert,
der den Wirbel
zu einem Strahl
bündelt.

Argumente für AquaNevo-WasserWirbler

Mehr als 20 Jahre Erfahrung

Entwicklung und Produktion in Deutschland

Hochwertige Materialien: Stahl, Glas

Keine Beschichtungen, die Probleme bereiten können

5 Jahre Garantie

High-Tech mit purer Physik – ohne SchnickSchnack

Naturgemäße Prinzipien – ohne Fremdenergien

Hervorragende, spürbare Wirkung

Lebenslange, dauerhafte Funktion – wartungsfrei

der Unterschied ist **spürbar**

Wasser wirkungsvoll zu wirbeln ist eine Kunst. Dafür reicht es nicht, das Wasser einfach im Kreis zu drehen. Es braucht eine definierte Wasserführung und hohe Fließgeschwindigkeiten damit sich die Cluster (Gruppen von miteinander verbundenen Wassermolekülen) auflösen.

Renomierte Wasserforscher wie Viktor Schaubberger und Wilfried Hachenedy haben sich lange Jahre mit dem Wirbeln von Wasser beschäftigt. Das daraus hervorgegangene Wissen ist die Grundlage der Wirbler von Alvito, das in zwei unterschiedlichen Technologien umgesetzt wird:

1. Die Kaskaden-Wirbelung
2. Die Hochgeschwindigkeits-Wirbelung

Die nebenstehenden Abbildungen erklären wesentlichen Merkmale und zeigen schematische Darstellungen des Wasserflusses. Die Farben symbolisieren dabei die Strömungsgeschwindigkeit des Wassers und erlauben Rückschlüsse auf die Effektivität der Wirbelung.

Strömungsgeschwindigkeit

Blau = mittlere Fließgeschwindigkeit

Grün = hohe Fließgeschwindigkeit

Gelb = sehr hohe Fließgeschwindigkeit

Rot = extrem hohe Fließgeschwindigkeit

Wird das Wasser vor dem Wirbeln zusätzlich mit einem hochwertigen Wasserfilter optimiert, ist es ein idealer, natürlicher Durstlöcher, der sich ebenso hervorragend für die Essenszubereitung, Kaffee und Tee eignet.

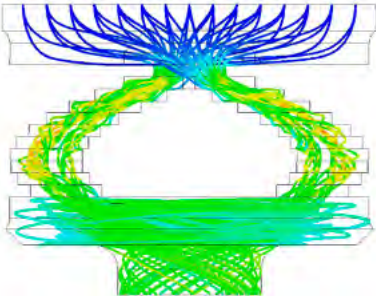


AquaNevo WasserWirbler werden in Deutschland entwickelt und gefertigt. Sie sind langlebig und beständig. Das physikalische Prinzip funktioniert konstant und dauerhaft wartungsfrei – ohne Strom oder andere Fremdenergien.

Alvito bietet deshalb 5 Jahre Garantie für AquaNevo WasserWirbler. Garantiebedingungen auf unserer Webseite.

1. Die Kaskaden-Wirbelung, bei der das Wasser in drei Strömungskanälen über ein kaskadenartiges Stufensystem geleitet wird. Die Stufen bilden strömungstechnische Abrisskanten, an denen es zu einer intensiven Wirbelung des vorbeiströmenden Wassers kommt.

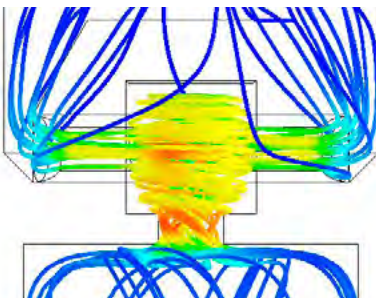
Schematische Darstellung der Kaskaden-Wirbelung:
(Wassereintritt von oben)



2. Die Hochgeschwindigkeits-Wirbelung, bei der das Wasser in einer genau definierten und exakt gefertigten Wirbelkammer extrem beschleunigt wird.

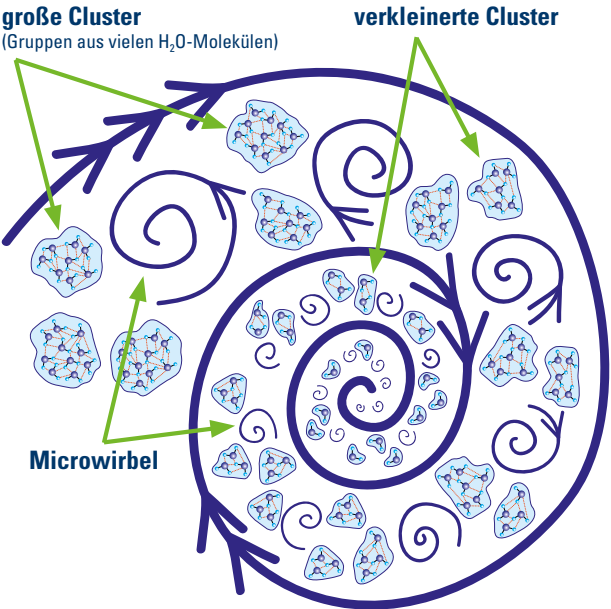
Dadurch werden besonders hohe Fließgeschwindigkeiten im Wirbel erreicht, wie die schematische Darstellung zeigt:

Schematische Darstellung der Hochgeschwindigkeits-Wirbelung: (Wassereintritt von oben)

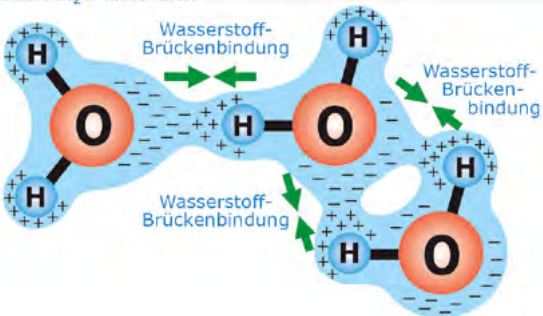


was passiert beim Wirbeln?

Durch Wirbel und Gegenwirbel wird die innere Wasserstruktur aufgelockert und entdichtet. An den Grenzflächen der Mikrowirbel verkleinern sich die Wassercluster und gleichzeitig vergrößert sich die innere Oberfläche des Wassers. Es gewinnt an Lösungsfähigkeit und natürlicher Vitalität.



Wassercluster aus 3 H₂O-Molekülen



technische Hinweise

Die Durchflussgeschwindigkeit eines Wasser-Wirblers sollte an die Durchflussgeschwindigkeit des Wasserhahns bzw. des Wasserfilters, an dem er genutzt wird, angepasst sein. Die Fließgeschwindigkeit ohne Wirbler sollte mindestens so groß wie die Durchflussgeschwindigkeit des Wirblers sein.

ArmaturenWirbler („Basic“, „Viva“, „Juwel“ und „TitanDuo“) werden am Auslauf eines Wasserhahnes installiert. Sie besitzen ein Standard-M22-Innengewinde und passen damit an viele übliche Wasserhähne und geeignete Auftischfilter bzw. Einbaufilter.

Das Anbringen dieser Wirbler erfolgt einfach mit der Hand ohne Werkzeuge. Für verschiedene Wasserhähne ist bei Bedarf auf Nachfrage eine große Auswahl an Adaptern lieferbar. ArmaturenWirbler nicht in Verbindung mit einem Niederdruckboiler oder Niederdruck-Durchlauferhitzer einsetzen!

EinbauWirbler können vor einem Niederdruckboiler oder Niederdruck-Durchlauferhitzer installiert werden.

Was dürfen wir für Sie tun?



Natürliche Trinkwasserveredelung

Jochen Lieb

In der Halde 5 72657 Altenriet

Telefon: 07127-949 8677

Fax: 07127-949 8607

Email: post@heimquell.com

Internet: www.heimquell.com

© Alvito GmbH · Gültig ab 01.01.2017

Alle unsere Angebote sind freibleibend. Änderungen von Verpackungsgrößen, Zusammenstellung, Design und Irrtümer vorbehalten. Abbildungen, Farben, Beschreibungen und Angaben bezüglich Abmessungen, Eigenschaften und dgl. gelten ausschließlich annähernd und sind für uns nicht bindend. Maßgebend für den Inhalt ist die Deklaration auf dem Produkt.

Eine Weitergabe von Kundendaten zu Werbezwecken schließen wir ausdrücklich aus. Wir sind gegen Tierversuche. Artikelnummer: 910

Garantiebedingungen stehen in der WaschFibel und auf unserer Webseite: www.alvito.com
"Alvito" und "Nevo" sind Markenzeichen, die in Deutschland und anderen Ländern registriert sind. Bildnachweis: S.1: © mark.f - Fotolia.com



**Wasser filtern
und geniessen?
www.alvito.com**