

Familienwandertag Poel 2016

- Anreise bis 18:00 am 2.9.16 Grillabend mit Matjeszugabe, Sprotten satt, Antifischisten werden auch versorgt
- Wandern (Baden?) Poel **3.9.16** 10:00 bis 17:29
- Schiffler fahren und „schlauchen“ ab 20:00 in Wismar ab Kirchdorf(Poel) 17:30 an Wismar 18:30
- Transfer ab 22:00 mit Großraumtaxi a 8 Personen.

Der Vorstand bittet um die Überweisung eines Unkostenbeitrages in Höhe von 100 € pro Person für alle Interessierten bis zum 30. Juli auf das Vereinskonto 1148206 bei der Volksbank Halle, BLZ 800 937 84, Verwendungszweck „September 2016– Name (Anzahl der Personen)“. Vielen Dank!



Anfahrt

Die Insel Poel erreichen Sie bequem per Auto, **Fahrrad** oder Bahn. Über einen **kostenlos** befahrbaren Damm zwischen Groß Strömkendorf und Fährdorf ist die Insel mit dem Festland verbunden. Von dort aus ist es nicht mehr weit zum Ferienhaus Ostseeblick. In Fährdorf biegen Sie auf der Landstraße 121 rechts ab. Nach 1,5 Kilometern sind Sie am Ziel: wir haben Haus 1 komplett und die obere Etage des Haus 2 (Neubau im Google noch nicht zusehen)!

Ferienhaus Ostseeblick

Am Breitling 34

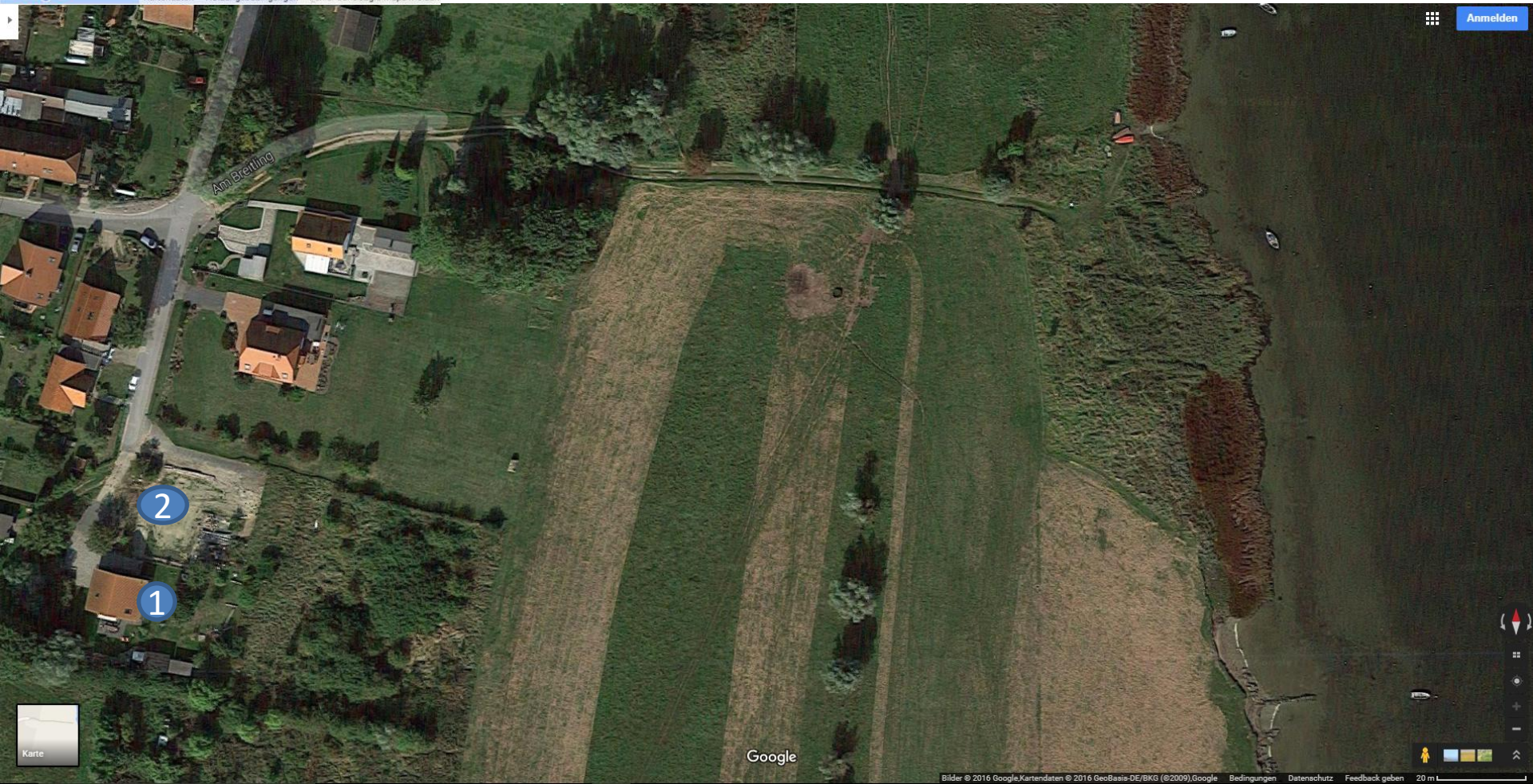
23999 Ostseebad Insel Poel/OT Malchow

Über die Autobahn

Von den Städten Lübeck, Rostock und Schwerin aus kommend benötigen Sie eine Stunde: Auf der Ostseeautobahn A 20 nehmen Sie die Abfahrt „Insel Poel“.

Bus und Bahn

Wenn Sie mit der Bahn anreisen, können Sie mit der Buslinie 430 der mvb (Mecklenburger Verkehrsbetriebe) von Wismar nach Gollwitz fahren.





Außenanlage des Ferienhauses Inseltraum

Angrenzend an das Haus befindet sich eine private Terrasse mit gemauertem Grill. Setzen sie sich dort in die Sonne und genießen Sie die Ruhe und die Natur!

Gäste des Ferienhauses Inseltraum können den weitläufigen Garten des Ostseeblicks benutzen, wo Bäderliegen zum Verweilen einladen. Die Kleinen können währenddessen in der Sandkiste spielen oder schaukeln.

Grillplatz

Für alle Gäste des Ostseeblicks steht ein gemauerter Grill bereit, so dass gemeinsamen Grillabenden nichts im Wege steht.

Fahrradverleih und Unterstellplatz

Ihre mitgebrachten Fahrräder können Sie gut geschützt in unserem überdachten Unterstellplatz parken. Für diejenigen, die sich ein Fahrrad leihen möchten, halten wir Räder in verschiedenen Größen bereit.

Wäsche- und Handtuchservice

Damit Sie bei uns entspannt in den Urlaub starten, bieten wir Ihnen einen kostengünstigen Wäsche- und Handtuchservice. Wir stellen wir Ihnen kostengünstig eine Garnitur Bettwäsche sowie ein Hand- und Badetuch bereit.







Ausstattung umfasst einen großen, offen gestalteten Wohnraum mit Sofas, einer langen Tafel, an der alle Gäste Platz finden sowie eine voll ausgestattete Küche mit Spülmaschine.

Die zwei Bäder verfügen über Dusche und Badewanne.

Im Erdgeschoss befinden sich zwei Schlafzimmer, ein Zwei- und ein Dreibettzimmer. Im ersten Stock gibt es zwei weitere Zweibettzimmer sowie einen geräumigen Wohn-Schlafrum. Er kann als zusätzliches Wohnzimmer genutzt werden, bei Bedarf können in einer separaten Nische zwei Personen übernachten. Ein weiteres Zustellbett kann im ersten OG aufgestellt werden.





Wandern: Malchow-Kirchdorf-Schwarzer Busch-
Timmendorf-Kirchdorf dann per Schiff nach Wismar
Wahlweise Abendessen im alten Schweden danach in
den Schlauch zurück per Großraumtaxi





Der Schlauch:
Gastronomietyp: Kneipe, Biergarten **Service & Angebote:** Livemusik **Biere:** Radeberger
Öffnungszeiten: täglich von 20.00-02.00 Uhr
Sonstige Infos: über 15 verschiedene Biere , 20 Sorten Whisky und ein gutsortiertes Wein- und Teeangebot, mittwochs WHISKEY-TIME, donnerstags WEINABEND, sonntags BIERABEND

